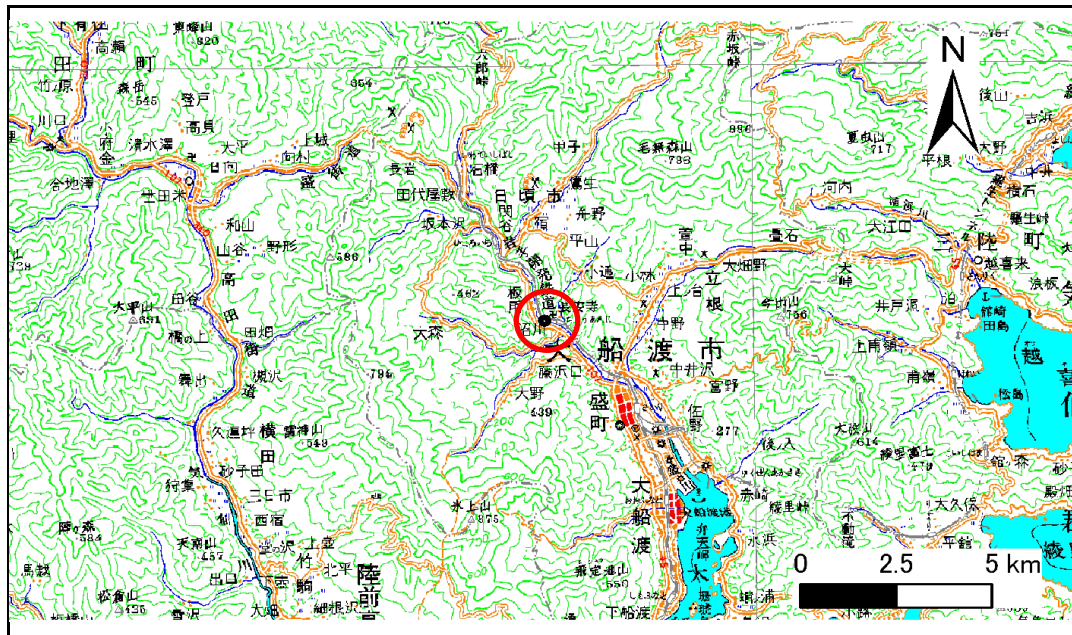


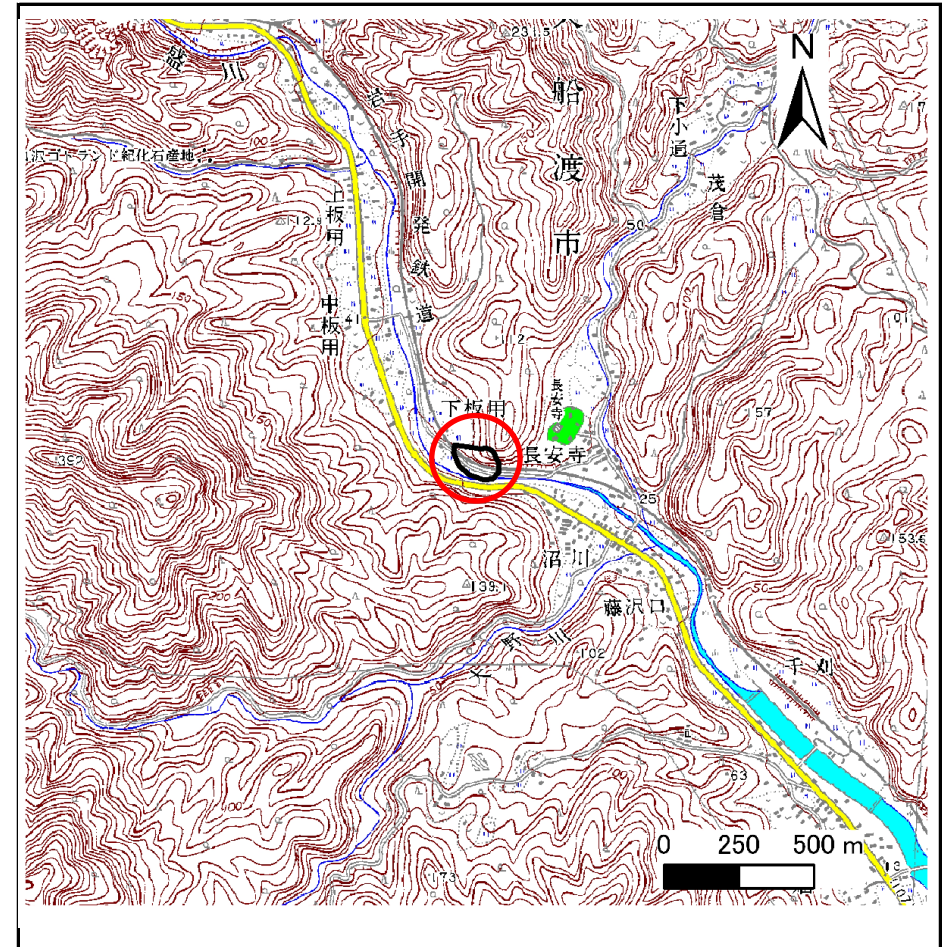
土砂災害防止に関する基礎調査(急傾斜地の崩壊)

表紙 概況、位置図

自然現象の種類	急傾斜地の崩壊
箇所番号	158B1094
箇所名	長安寺
所在地	大船渡市日頃市町字長安寺
調査機関	大船渡地方振興局



位置図(S=1:200,000)



概況図(S=1:25,000)

急傾斜地の崩壊区域調書

様式3-1 危害のおそれのある土地、著しい危害のおそれのある土地の設定図

調査年度

平成21年度

急傾斜地の位置

箇所番号

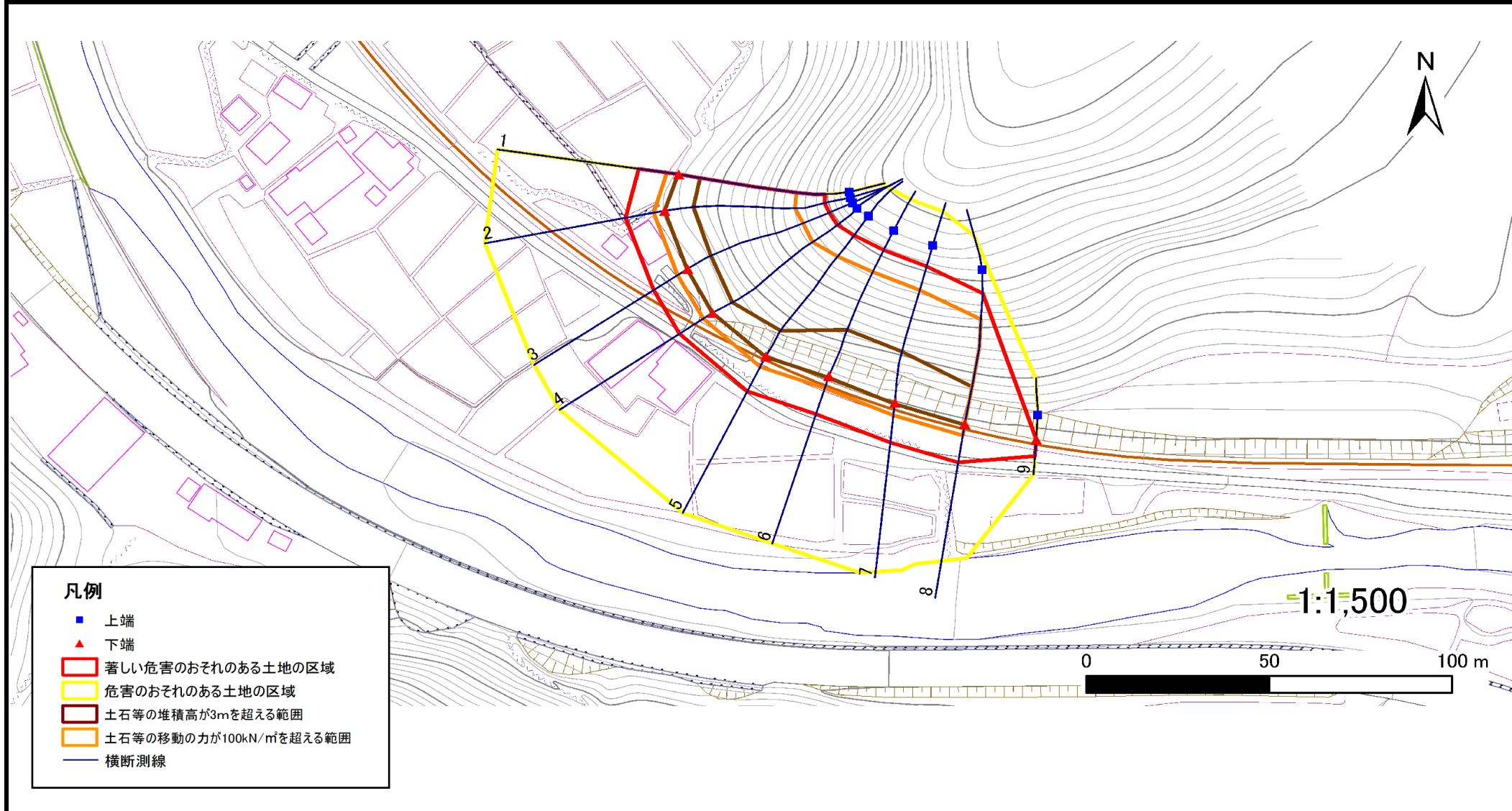
158B1094

箇所名

長安寺

所在地

大船渡市日頃市町字長安寺



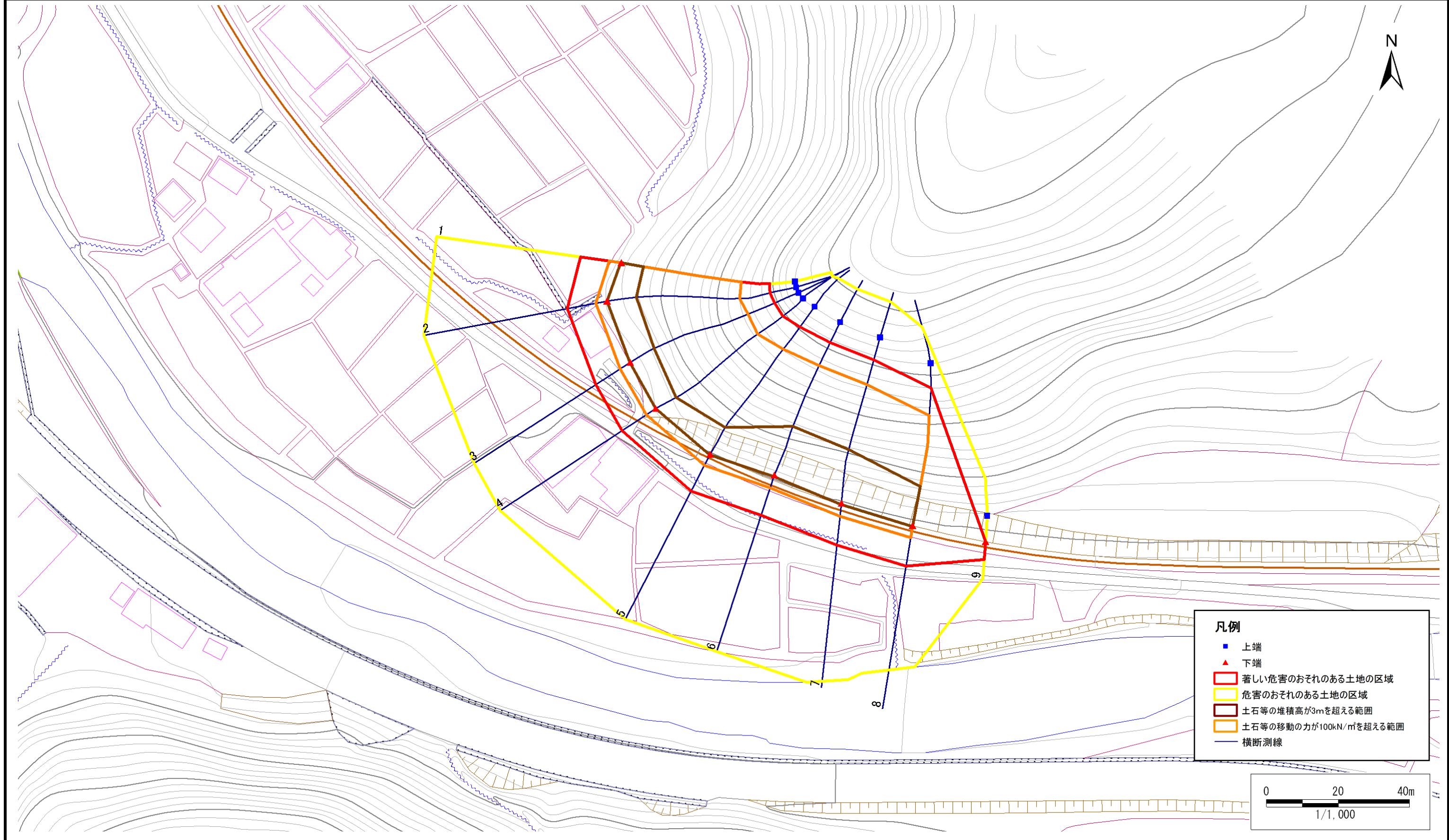
急傾斜地の崩壊区域調書

様式3-1 危害のおそれのある土地、著しい危害のおそれのある土地の設定図

調査年度

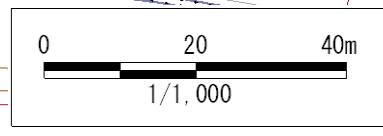
平成21年度

急傾斜地の位置	箇所番号	158B1094	箇所名	長安寺	所在地	大船渡市日頃市町字長安寺
---------	------	----------	-----	-----	-----	--------------



凡例

- 上端
- ▲ 下端
- 著しい危害のおそれのある土地の区域
- 危害のおそれのある土地の区域
- 土石等の堆積高が3mを超える範囲
- 土石等の移動の力が100kN/m²を超える範囲
- 横断測線



急傾斜地の崩壊区域調書

様式3-2 建築物に作用すると想定される衝撃に関する事項(1/1)

調査年度	平成21年度
------	--------

急傾斜地の位置		158B1094				箇所名		長安寺		所在地		大船渡市日頃市町字長安寺				
横断 測線 番号	急傾斜地の下端に隣接する土地								急傾斜地内							
	土石等の移動の高さと力の大きさ				土石等の堆積高さと力の大きさ				土石等の移動の高さと力の大きさ				土石等の堆積高さと力の大きさ			
	区分	高さ (m)	下端からの距離 (m)	力の大きさ (kN/m ²)	区分	下端からの水平 距離(m)	高さ (m)	力の大きさ (kN/m ²)	区分	高さ (m)	上端からの比高 (m)	力の大きさ (kN/m ²)	区分	上端からの比高 (m)	高さ (m)	力の大きさ (kN/m ²)
1	100kN/m ² を超える	1.00	0.00 ~ 3.26	152.19	3mを超える	0.00 ~ 0.16	3.08	16.49	100kN/m ² を超える	1.00	10.59 ~ 34.37	152.19	3mを超える	30.00 ~ 34.37	3.08	16.49
	それ以外	1.00	3.26 ~ 11.04	100.00	それ以外	0.16 ~ 11.04	3.00	16.05	それ以外	1.00	5.00 ~ 10.59	100.00	それ以外	5.00 ~ 30.00	3.00	16.05
2	100kN/m ² を超える	1.00	0.00 ~ 3.08	149.07	3mを超える	0.00 ~ 0.03	3.02	16.14	100kN/m ² を超える	1.00	10.76 ~ 35.47	149.07	3mを超える	30.00 ~ 35.47	3.02	16.14
	それ以外	1.00	3.08 ~ 10.86	100.00	それ以外	0.03 ~ 10.86	3.00	16.05	それ以外	1.00	5.00 ~ 10.76	100.00	それ以外	5.00 ~ 30.00	3.00	16.05
3	100kN/m ² を超える	1.00	0.00 ~ 3.24	151.90	3mを超える	0.00 ~ 0.13	3.07	16.41	100kN/m ² を超える	1.00	10.62 ~ 35.33	151.90	3mを超える	30.00 ~ 35.33	3.07	16.41
	それ以外	1.00	3.24 ~ 11.03	100.00	それ以外	0.13 ~ 11.03	3.00	16.05	それ以外	1.00	5.00 ~ 10.62	100.00	それ以外	5.00 ~ 30.00	3.00	16.05
4	100kN/m ² を超える	1.00	0.00 ~ 3.03	148.18	3mを超える	0.00 ~ 0.02	3.01	16.11	100kN/m ² を超える	1.00	10.77 ~ 34.29	148.18	3mを超える	30.00 ~ 34.29	3.01	16.11
	それ以外	1.00	3.03 ~ 10.81	100.00	それ以外	0.02 ~ 10.81	3.00	16.05	それ以外	1.00	5.00 ~ 10.77	100.00	それ以外	5.00 ~ 30.00	3.00	16.05
5	100kN/m ² を超える	1.00	0.00 ~ 3.36	154.04	3mを超える	0.00 ~ 0.20	3.10	16.59	100kN/m ² を超える	1.00	10.56 ~ 36.16	154.04	3mを超える	30.00 ~ 36.16	3.10	16.59
	それ以外	1.00	3.36 ~ 11.15	100.00	それ以外	0.20 ~ 11.15	3.00	16.05	それ以外	1.00	5.00 ~ 10.56	100.00	それ以外	5.00 ~ 30.00	3.00	16.05
6	100kN/m ² を超える	1.00	0.00 ~ 3.60	158.22	3mを超える	0.00 ~ 0.41	3.22	17.23	100kN/m ² を超える	1.00	10.56 ~ 36.41	158.22	3mを超える	25.00 ~ 36.41	3.22	17.23
	それ以外	1.00	3.60 ~ 11.39	100.00	それ以外	0.41 ~ 11.39	3.00	16.05	それ以外	1.00	5.00 ~ 10.56	100.00	それ以外	5.00 ~ 25.00	3.00	16.05
7	100kN/m ² を超える	1.00	0.00 ~ 3.58	157.81	3mを超える	0.00 ~ 0.37	3.20	17.11	100kN/m ² を超える	1.00	10.54 ~ 36.67	157.81	3mを超える	25.00 ~ 36.67	3.20	17.11
	それ以外	1.00	3.58 ~ 11.36	100.00	それ以外	0.37 ~ 11.36	3.00	16.05	それ以外	1.00	5.00 ~ 10.54	100.00	それ以外	5.00 ~ 25.00	3.00	16.05
8	100kN/m ² を超える	1.00	0.00 ~ 3.29	152.71	3mを超える	0.00 ~ 0.22	3.11	16.66	100kN/m ² を超える	1.00	10.55 ~ 33.05	152.71	3mを超える	25.00 ~ 33.05	3.11	16.66
	それ以外	1.00	3.29 ~ 11.07	100.00	それ以外	0.22 ~ 11.07	3.00	16.05	それ以外	1.00	5.00 ~ 10.55	100.00	それ以外	5.00 ~ 25.00	3.00	16.05
9	100kN/m ² を超える	-	- ~ -	-	3mを超える	- ~ -	-	-	100kN/m ² を超える	-	- ~ -	-	3mを超える	- ~ -	-	-
	それ以外	1.00	0.00 ~ 4.77	59.50	それ以外	0.00 ~ 0.00	1.71	9.17	それ以外	1.00	5.00 ~ 5.00	59.50	それ以外	5.00 ~ 5.00	1.71	9.17
	100kN/m ² を超える		~		3mを超える	~			100kN/m ² を超える		~		3mを超える	~		
	それ以外		~		それ以外	~			それ以外		~		それ以外	~		
	100kN/m ² を超える		~		3mを超える	~			100kN/m ² を超える		~		3mを超える	~		
	それ以外		~		それ以外	~			それ以外		~		それ以外	~		
	100kN/m ² を超える		~		3mを超える	~			100kN/m ² を超える		~		3mを超える	~		
	それ以外		~		それ以外	~			それ以外		~		それ以外	~		
	100kN/m ² を超える		~		3mを超える	~			100kN/m ² を超える		~		3mを超える	~		
	それ以外		~		それ以外	~			それ以外		~		それ以外	~		