

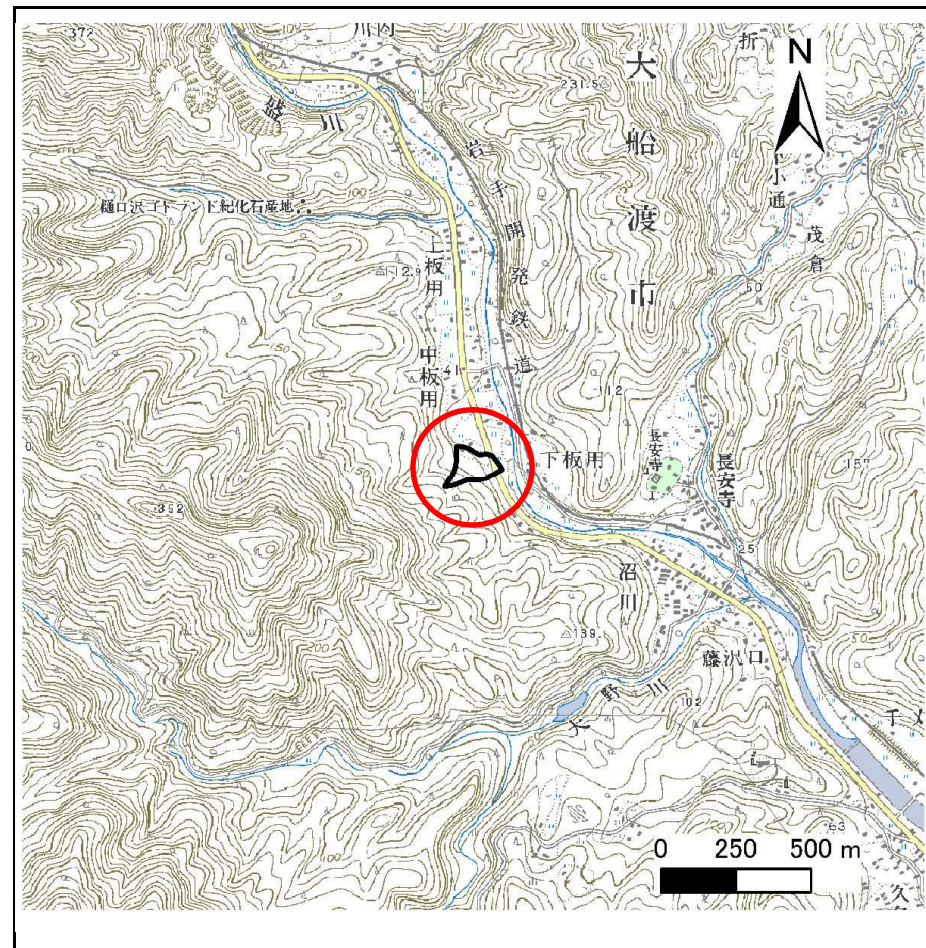
土砂災害防止に関する基礎調査(急傾斜地の崩壊)

表紙 概況、位置図

自然現象の種類	急傾斜地の崩壊
箇所番号	158B1093
箇所名	中板用-1
所在地	大船渡市日頃市町字中板用
調査機関	大船渡地方振興局



位置図(S=1:200,000)



概況図(S=1:25,000)

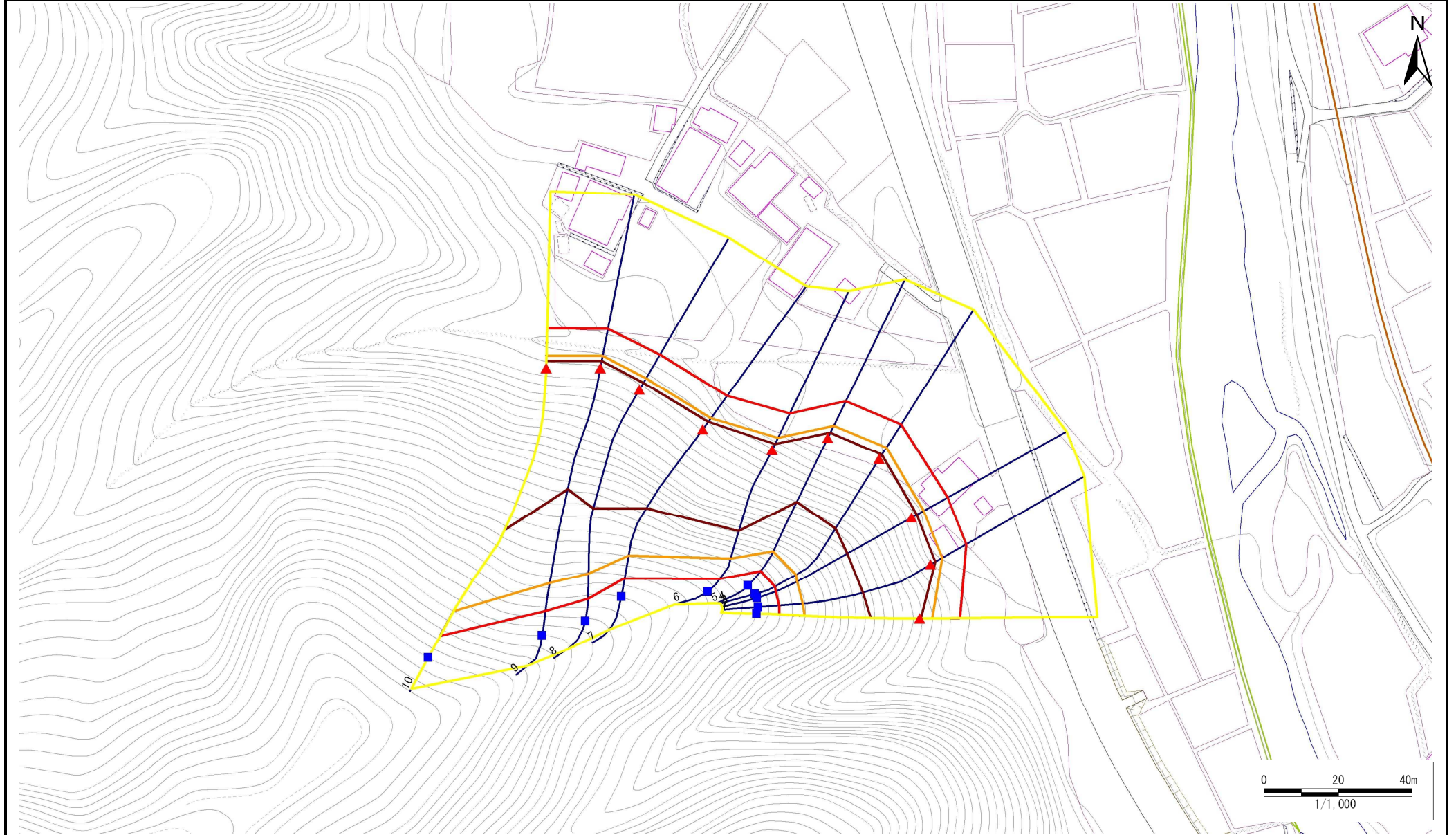
急傾斜地の崩壊区域調書

様式3-1 危害のおそれのある土地、著しい危害のおそれのある土地の設定図

調査年度

平成20年度

急傾斜地の位置 箇所番号 158B1093 箇所名 中板用-1 所在地 大船渡市日頃市町字中板用



- | | | | | |
|-----------|--|--|--|--|
| 凡例 | ■ 上端 | — 横断測線 | 危害のおそれのある土地の区域 | 土石等の移動による力が100kN/m ² を超える範囲 |
| | ▲ 下端 | | 著しい危害のおそれのある土地の区域 | 土石等の堆積高が3mを超える範囲 |

急傾斜地の崩壊区域調査

様式3-2 建築物に作用すると想定される衝撃に関する事項(1/1)

調査年度	平成20年度
------	--------

急傾斜地の位置		箇所番号		158B1093		箇所名		中板用-1		所在地		大船渡市日頃市町字中板用				
横断 測線 番号	急傾斜地の下端に隣接する土地								急傾斜地内							
	土石等の移動の高さと力の大きさ				土石等の堆積高さとの大きさ				土石等の移動の高さと力の大きさ				土石等の堆積高さとの大きさ			
	区分	高さ (m)	下端からの距離 (m)	力の大きさ (kN/m ²)	区分	下端からの水平 距離(m)	高さ (m)	力の大きさ (kN/m ²)	区分	高さ (m)	上端からの比高 (m)	力の大きさ (kN/m ²)	区分	上端からの比高 (m)	高さ (m)	力の大きさ (kN/m ²)
1	100kN/m ² を超える	1.00	0.00 ~ 3.49	156.32	3mを超える	0.00 ~ 0.31	3.16	16.93	100kN/m ² を超える	1.00	10.53 ~ 35.76	156.32	3mを超える	25.00 ~ 35.76	3.16	16.93
	それ以外	1.00	3.49 ~ 11.28	100.00	それ以外	0.31 ~ 11.28	3.00	16.05	それ以外	1.00	5.00 ~ 10.53	100.00	それ以外	5.00 ~ 25.00	3.00	16.05
2	100kN/m ² を超える	1.00	0.00 ~ 3.81	161.99	3mを超える	0.00 ~ 1.53	3.78	20.25	100kN/m ² を超える	1.00	10.63 ~ 42.45	161.99	3mを超える	25.00 ~ 42.45	3.78	20.25
	それ以外	1.00	3.81 ~ 11.59	100.00	それ以外	1.53 ~ 11.59	3.00	16.05	それ以外	1.00	5.00 ~ 10.63	100.00	それ以外	5.00 ~ 25.00	3.00	16.05
3	100kN/m ² を超える	1.00	0.00 ~ 3.87	163.04	3mを超える	0.00 ~ 1.62	3.86	20.64	100kN/m ² を超える	1.00	10.79 ~ 43.25	163.04	3mを超える	25.00 ~ 43.25	3.86	20.64
	それ以外	1.00	3.87 ~ 11.65	100.00	それ以外	1.62 ~ 11.65	3.00	16.05	それ以外	1.00	5.00 ~ 10.79	100.00	それ以外	5.00 ~ 25.00	3.00	16.05
4	100kN/m ² を超える	1.00	0.00 ~ 3.80	161.85	3mを超える	0.00 ~ 1.48	3.75	20.07	100kN/m ² を超える	1.00	10.58 ~ 43.92	161.85	3mを超える	25.00 ~ 43.92	3.75	20.07
	それ以外	1.00	3.80 ~ 11.59	100.00	それ以外	1.48 ~ 11.59	3.00	16.05	それ以外	1.00	5.00 ~ 10.58	100.00	それ以外	5.00 ~ 25.00	3.00	16.05
5	100kN/m ² を超える	1.00	0.00 ~ 3.87	163.09	3mを超える	0.00 ~ 1.68	3.91	20.91	100kN/m ² を超える	1.00	10.93 ~ 43.06	163.09	3mを超える	25.00 ~ 43.06	3.91	20.91
	それ以外	1.00	3.87 ~ 11.66	100.00	それ以外	1.68 ~ 11.66	3.00	16.05	それ以外	1.00	5.00 ~ 10.93	100.00	それ以外	5.00 ~ 25.00	3.00	16.05
6	100kN/m ² を超える	1.00	0.00 ~ 3.80	161.76	3mを超える	0.00 ~ 1.89	4.09	21.90	100kN/m ² を超える	1.00	11.71 ~ 45.00	161.76	3mを超える	20.00 ~ 45.00	4.09	21.90
	それ以外	1.00	3.80 ~ 11.58	100.00	それ以外	1.89 ~ 11.58	3.00	16.05	それ以外	1.00	5.00 ~ 11.71	100.00	それ以外	5.00 ~ 20.00	3.00	16.05
7	100kN/m ² を超える	1.00	0.00 ~ 3.98	165.06	3mを超える	0.00 ~ 2.67	4.41	23.59	100kN/m ² を超える	1.00	11.23 ~ 51.02	165.06	3mを超える	25.00 ~ 51.02	4.41	23.59
	それ以外	1.00	3.98 ~ 11.76	100.00	それ以外	2.67 ~ 11.76	3.00	16.05	それ以外	1.00	5.00 ~ 11.23	100.00	それ以外	5.00 ~ 25.00	3.00	16.05
8	100kN/m ² を超える	1.00	0.00 ~ 3.78	161.53	3mを超える	0.00 ~ 2.26	4.05	21.69	100kN/m ² を超える	1.00	10.53 ~ 53.22	161.53	3mを超える	25.00 ~ 53.22	4.05	21.69
	それ以外	1.00	3.78 ~ 11.57	100.00	それ以外	2.26 ~ 11.57	3.00	16.05	それ以外	1.00	5.00 ~ 10.53	100.00	それ以外	5.00 ~ 25.00	3.00	16.05
9	100kN/m ² を超える	1.00	0.00 ~ 3.47	155.83	3mを超える	0.00 ~ 2.06	3.91	20.91	100kN/m ² を超える	1.00	10.65 ~ 55.43	155.83	3mを超える	30.00 ~ 55.43	3.91	20.91
	それ以外	1.00	3.47 ~ 11.25	100.00	それ以外	2.06 ~ 11.25	3.00	16.05	それ以外	1.00	5.00 ~ 10.65	100.00	それ以外	5.00 ~ 30.00	3.00	16.05
10	100kN/m ² を超える	1.00	0.00 ~ 3.47	155.99	3mを超える	0.00 ~ 2.05	3.90	20.88	100kN/m ² を超える	1.00	10.66 ~ 64.02	155.99	3mを超える	30.00 ~ 64.02	3.90	20.88
	それ以外	1.00	3.47 ~ 11.26	100.00	それ以外	2.05 ~ 11.26	3.00	16.05	それ以外	1.00	5.00 ~ 10.66	100.00	それ以外	5.00 ~ 30.00	3.00	16.05
	100kN/m ² を超える		~		3mを超える	~			100kN/m ² を超える		~		3mを超える	~		
	それ以外		~		それ以外	~			それ以外		~		それ以外	~		
	100kN/m ² を超える		~		3mを超える	~			100kN/m ² を超える		~		3mを超える	~		
	それ以外		~		それ以外	~			それ以外		~		それ以外	~		
	100kN/m ² を超える		~		3mを超える	~			100kN/m ² を超える		~		3mを超える	~		
	それ以外		~		それ以外	~			それ以外		~		それ以外	~		
	100kN/m ² を超える		~		3mを超える	~			100kN/m ² を超える		~		3mを超える	~		
	それ以外		~		それ以外	~			それ以外		~		それ以外	~		