

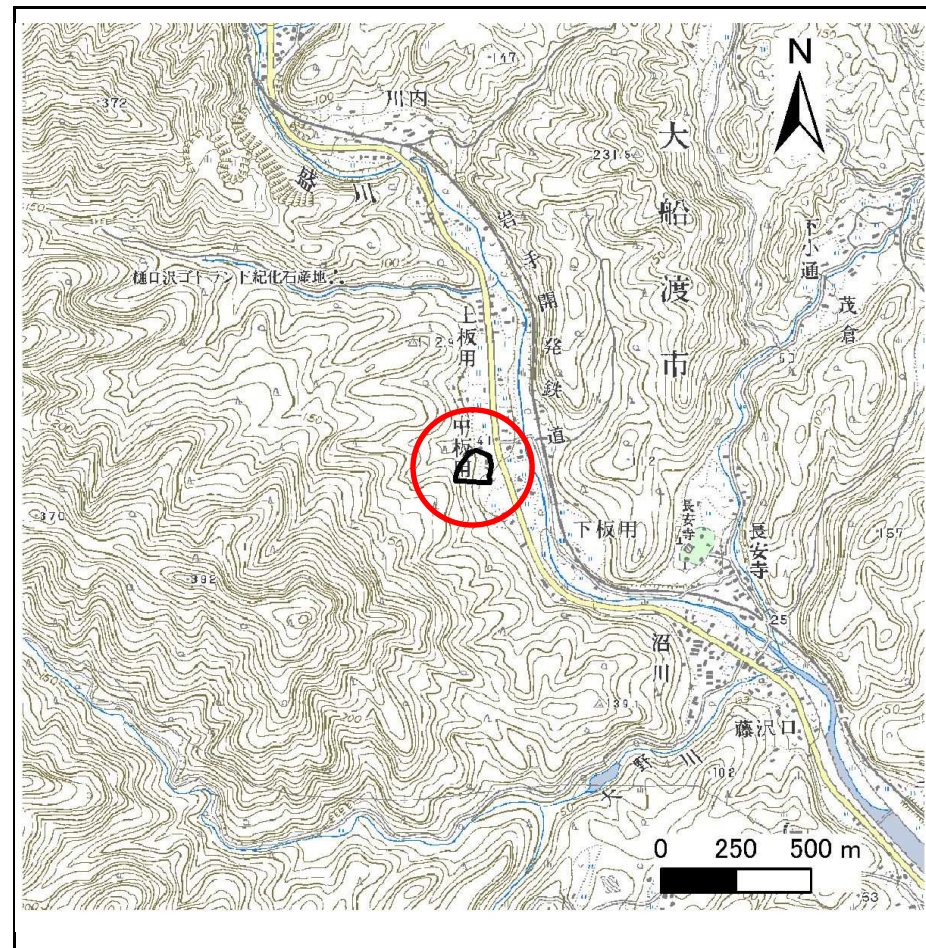
土砂災害防止に関する基礎調査(急傾斜地の崩壊)

表紙 概況、位置図

自然現象の種類	急傾斜地の崩壊
箇所番号	158B1090
箇所名	中板用
所在地	大船渡市日頃市町字中板用
調査機関	大船渡地方振興局



位置図(S=1:200,000)



概況図(S=1:25,000)

急傾斜地の崩壊区域調書

様式3-1 危害のおそれのある土地、著しい危害のおそれのある土地の設定図

調査年度

平成20年度

急傾斜地の位置

箇所番号

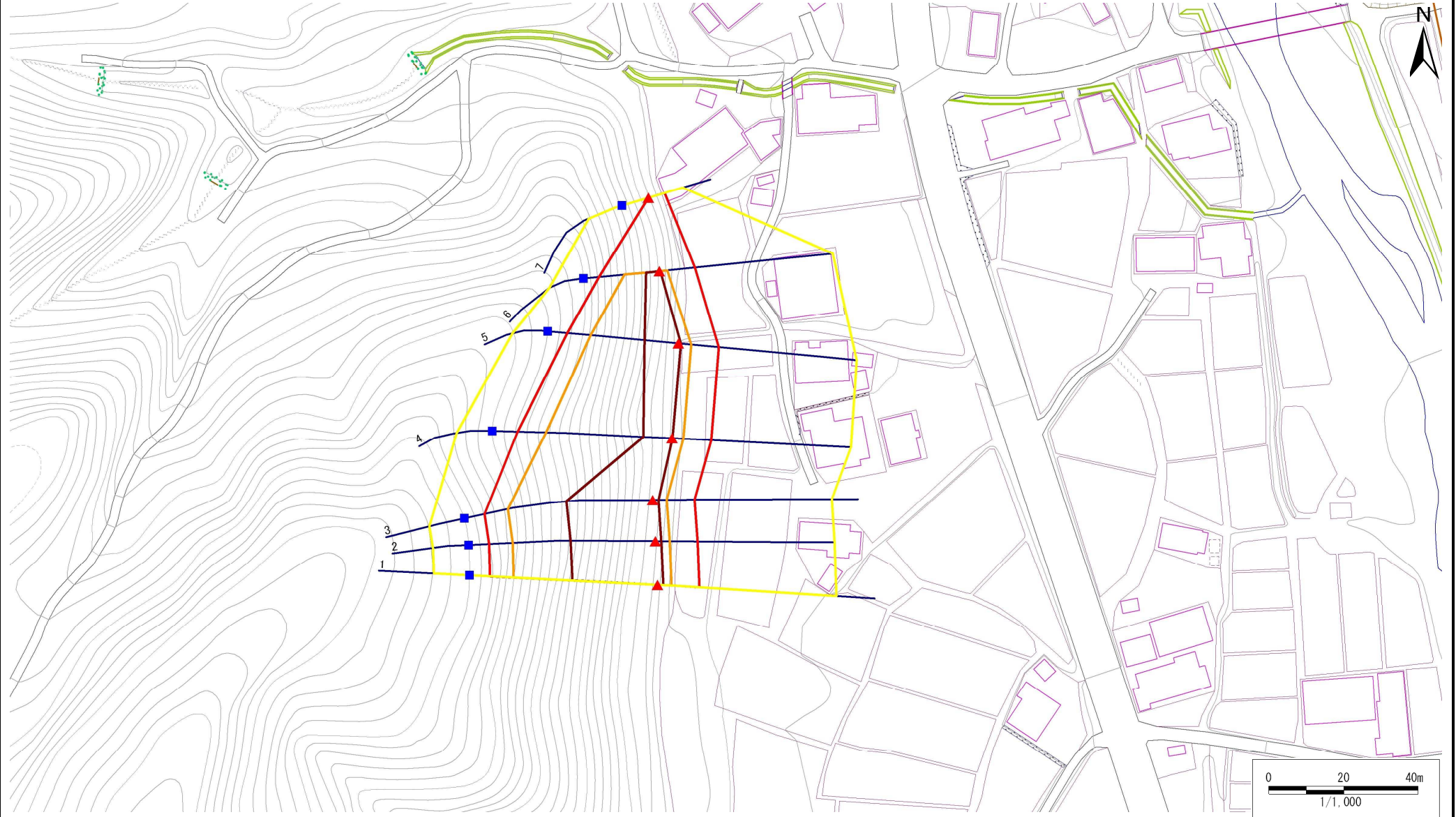
158B1090

箇所名

中板用

所在地

大船渡市日頃市町字中板用



凡例

- 上端
- ▲ 下端

— 横断測線

- ▭ 危害のおそれのある土地の区域
- ▭ 著しい危害のおそれのある土地の区域

- ▭ 土石等の移動による力が100kN/m²を超える範囲
- ▭ 土石等の堆積高が3mを超える範囲

急傾斜地の崩壊区域調査

様式3-2 建築物に作用すると想定される衝撃に関する事項(1/1)

調査年度	平成20年度
------	--------

急傾斜地の位置		箇所番号 158B1090				箇所名 中板用				所在地 大船渡市日頃市町字中板用						
横断 測線 番号	急傾斜地の下端に隣接する土地								急傾斜地内							
	土石等の移動の高さと力の大きさ				土石等の堆積高さとの大きさ				土石等の移動の高さと力の大きさ				土石等の堆積高さとの大きさ			
	区分	高さ (m)	下端からの距離 (m)	力の大きさ (kN/m ²)	区分	下端からの水平 距離(m)	高さ (m)	力の大きさ (kN/m ²)	区分	高さ (m)	上端からの比高 (m)	力の大きさ (kN/m ²)	区分	上端からの比高 (m)	高さ (m)	力の大きさ (kN/m ²)
1	100kN/m ² を超える	1.00	0.00 ~ 3.91	163.79	3mを超える	0.00 ~ 1.61	3.85	20.59	100kN/m ² を超える	1.00	10.76 ~ 45.76	163.79	3mを超える	25.00 ~ 45.76	3.85	20.59
	それ以外	1.00	3.91 ~ 11.69	100.00	それ以外	1.61 ~ 11.69	3.00	16.05	それ以外	1.00	5.00 ~ 10.76	100.00	それ以外	5.00 ~ 25.00	3.00	16.05
2	100kN/m ² を超える	1.00	0.00 ~ 3.92	163.90	3mを超える	0.00 ~ 1.62	3.86	20.66	100kN/m ² を超える	1.00	10.79 ~ 45.82	163.90	3mを超える	25.00 ~ 45.82	3.86	20.66
	それ以外	1.00	3.92 ~ 11.70	100.00	それ以外	1.62 ~ 11.70	3.00	16.05	それ以外	1.00	5.00 ~ 10.79	100.00	それ以外	5.00 ~ 25.00	3.00	16.05
3	100kN/m ² を超える	1.00	0.00 ~ 3.91	163.72	3mを超える	0.00 ~ 1.59	3.84	20.53	100kN/m ² を超える	1.00	10.73 ~ 45.84	163.72	3mを超える	25.00 ~ 45.84	3.84	20.53
	それ以外	1.00	3.91 ~ 11.69	100.00	それ以外	1.59 ~ 11.69	3.00	16.05	それ以外	1.00	5.00 ~ 10.73	100.00	それ以外	5.00 ~ 25.00	3.00	16.05
4	100kN/m ² を超える	1.00	0.00 ~ 3.20	151.08	3mを超える	0.00 ~ 0.10	3.05	16.31	100kN/m ² を超える	1.00	10.66 ~ 35.70	151.08	3mを超える	30.00 ~ 35.70	3.05	16.31
	それ以外	1.00	3.20 ~ 10.98	100.00	それ以外	0.10 ~ 10.98	3.00	16.05	それ以外	1.00	5.00 ~ 10.66	100.00	それ以外	5.00 ~ 30.00	3.00	16.05
5	100kN/m ² を超える	1.00	0.00 ~ 3.55	157.36	3mを超える	0.00 ~ 0.68	3.40	18.20	100kN/m ² を超える	1.00	11.04 ~ 33.74	157.36	3mを超える	25.00 ~ 33.74	3.40	18.20
	それ以外	1.00	3.55 ~ 11.34	100.00	それ以外	0.68 ~ 11.34	3.00	16.05	それ以外	1.00	5.00 ~ 11.04	100.00	それ以外	5.00 ~ 25.00	3.00	16.05
6	100kN/m ² を超える	1.00	0.00 ~ 2.19	134.02	3mを超える	0.00 ~ 0.26	3.19	17.07	100kN/m ² を超える	1.00	13.19 ~ 24.33	134.02	3mを超える	20.00 ~ 24.33	3.19	17.07
	それ以外	1.00	2.19 ~ 9.98	100.00	それ以外	0.26 ~ 9.98	3.00	16.05	それ以外	1.00	5.00 ~ 13.19	100.00	それ以外	5.00 ~ 20.00	3.00	16.05
7	100kN/m ² を超える	-	- ~ -	-	3mを超える	- ~ -	-	-	100kN/m ² を超える	-	- ~ -	-	3mを超える	- ~ -	-	-
	それ以外	1.00	0.00 ~ 4.72	58.79	それ以外	0.00 ~ 0.00	1.65	8.81	それ以外	1.00	5.00 ~ 5.00	58.79	それ以外	5.00 ~ 5.00	1.65	8.81
	100kN/m ² を超える		~		3mを超える	~			100kN/m ² を超える		~		3mを超える	~		
	それ以外		~		それ以外	~			それ以外		~		それ以外	~		
	100kN/m ² を超える		~		3mを超える	~			100kN/m ² を超える		~		3mを超える	~		
	それ以外		~		それ以外	~			それ以外		~		それ以外	~		
	100kN/m ² を超える		~		3mを超える	~			100kN/m ² を超える		~		3mを超える	~		
	それ以外		~		それ以外	~			それ以外		~		それ以外	~		
	100kN/m ² を超える		~		3mを超える	~			100kN/m ² を超える		~		3mを超える	~		
	それ以外		~		それ以外	~			それ以外		~		それ以外	~		
	100kN/m ² を超える		~		3mを超える	~			100kN/m ² を超える		~		3mを超える	~		
	それ以外		~		それ以外	~			それ以外		~		それ以外	~		