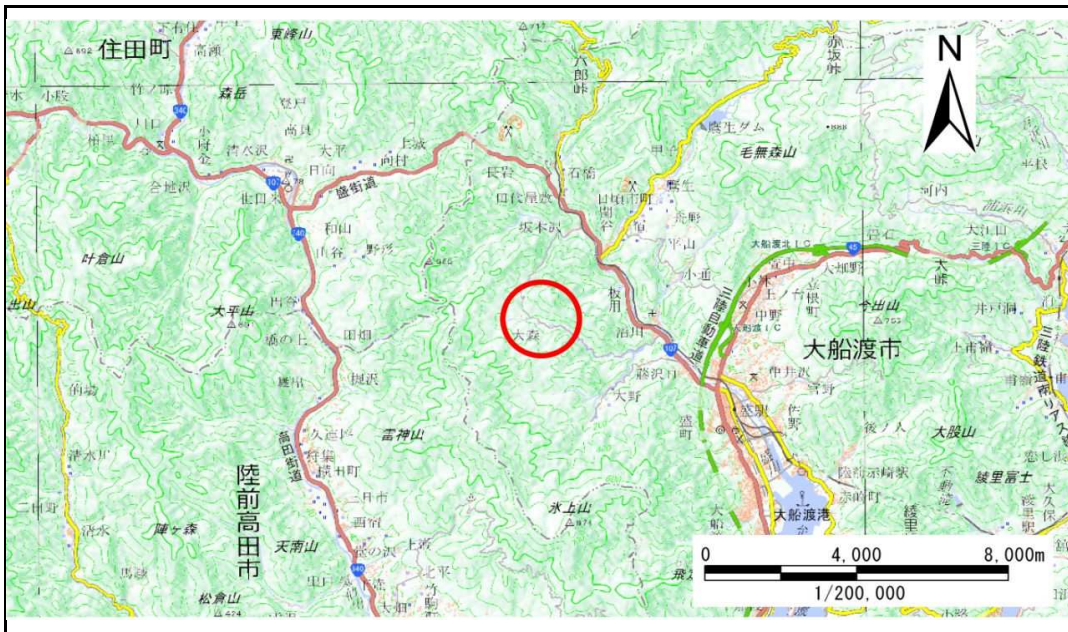


土砂災害防止に関する基礎調査(急傾斜地の崩壊)

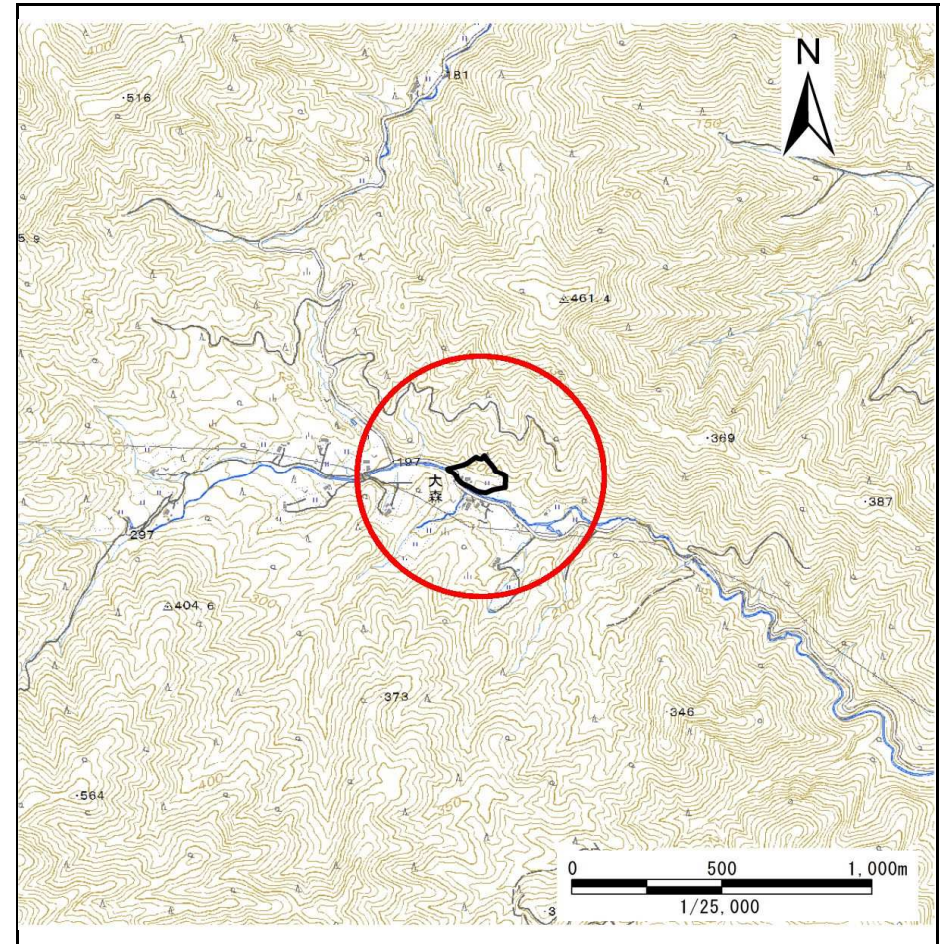
表紙 概況、位置図

自然現象の種類	急傾斜地の崩壊
箇所番号	158B1089
箇所名	大森-2
所在地	大船渡市日頃市町字大森
調査機関	沿岸広域振興局土木部大船渡土木センター



位置図(S=1:200,000)

国土地理院の電子地形図200000『一関』及び電子地形図25000『盛』を掲載



概況図(S=1:25,000)

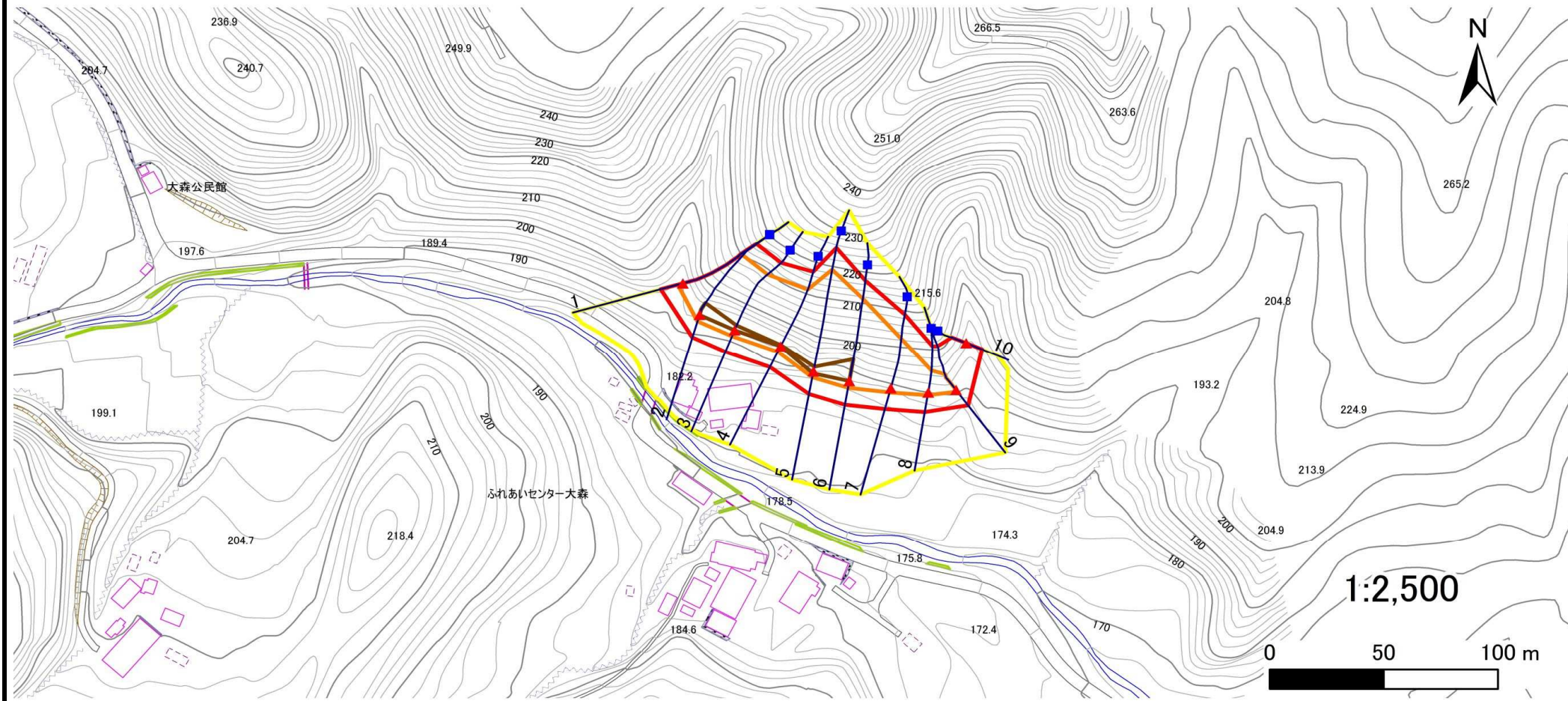
急傾斜地の崩壊区域調査

様式3-1 危害のおそれのある土地、著しい危害のおそれのある土地の設定図

調査年度

平成28年度

急傾斜地の位置 箇所番号 158B1089 箇所名 大森-2 所在地 大船渡市日頃市町字大森



凡例

■ 上端
▲ 下端

— 横断測線

■ 危害のおそれのある土地の区域
■ 著しい危害のおそれのある土地の区域

■ 土石等の移動による力が100kN/m²を超える範囲
■ 土石等の堆積高が3mを超える範囲

急傾斜地の崩壊区域調書

様式3-2 建築物に作用すると想定される衝撃に関する事項(1/1)

調査年度

平成28年度

急傾斜地の位置		箇所番号 158B1089			箇所名 大森-2				所在地 大船渡市日頃市町字大森							
横断 測線 番号	急傾斜地の下端に隣接する土地								急傾斜地内							
	土石等の移動の高さと力の大きさ				土石等の堆積高さとの大きさ				土石等の移動の高さと力の大きさ				土石等の堆積高さとの大きさ			
	区分	高さ (m)	下端からの距離 (m)	力の大きさ (kN/m ²)	区分	下端からの水平 距離(m)	高さ (m)	力の大きさ (kN/m ²)	区分	高さ (m)	上端からの比高 (m)	力の大きさ (kN/m ²)	区分	上端からの比高 (m)	高さ (m)	力の大きさ (kN/m ²)
1	100kN/m ² を超える	1.00	0.00 ~ 2.31	135.94	3mを超える	— ~ —	—	—	100kN/m ² を超える	1.00	11.43 ~ 28.00	135.94	3mを超える	— ~ —	—	—
	それ以外	1.00	2.31 ~ 10.09	100.00	それ以外	0.00 ~ 10.09	2.80	14.96	それ以外	1.00	5.00 ~ 11.43	100.00	それ以外	5.00 ~ 28.00	2.80	14.96
2	100kN/m ² を超える	1.00	0.00 ~ 3.13	149.91	3mを超える	0.00 ~ 0.08	3.04	16.27	100kN/m ² を超える	1.00	10.68 ~ 34.23	149.91	3mを超える	30.00 ~ 34.23	3.04	16.27
	それ以外	1.00	3.13 ~ 10.91	100.00	それ以外	0.08 ~ 10.91	3.00	16.05	それ以外	1.00	5.00 ~ 10.68	100.00	それ以外	5.00 ~ 30.00	3.00	16.05
3	100kN/m ² を超える	1.00	0.00 ~ 3.05	148.49	3mを超える	0.00 ~ 0.09	3.04	16.29	100kN/m ² を超える	1.00	10.67 ~ 31.59	148.49	3mを超える	30.00 ~ 31.59	3.04	16.29
	それ以外	1.00	3.05 ~ 10.83	100.00	それ以外	0.09 ~ 10.83	3.00	16.05	それ以外	1.00	5.00 ~ 10.67	100.00	それ以外	5.00 ~ 30.00	3.00	16.05
4	100kN/m ² を超える	1.00	0.00 ~ 2.85	145.09	3mを超える	0.00 ~ 0.00	3.00	16.06	100kN/m ² を超える	1.00	10.81 ~ 30.35	145.09	3mを超える	30.00 ~ 30.35	3.00	16.06
	それ以外	1.00	2.85 ~ 10.63	100.00	それ以外	0.00 ~ 10.63	3.00	16.05	それ以外	1.00	5.00 ~ 10.81	100.00	それ以外	5.00 ~ 30.00	3.00	16.05
5	100kN/m ² を超える	1.00	0.00 ~ 2.68	142.17	3mを超える	0.00 ~ 0.84	3.36	17.98	100kN/m ² を超える	1.00	11.39 ~ 41.37	142.17	3mを超える	40.00 ~ 41.37	3.36	17.98
	それ以外	1.00	2.68 ~ 10.46	100.00	それ以外	0.84 ~ 10.46	3.00	16.05	それ以外	1.00	5.00 ~ 11.39	100.00	それ以外	5.00 ~ 40.00	3.00	16.05
6	100kN/m ² を超える	1.00	0.00 ~ 3.10	149.34	3mを超える	0.00 ~ 0.02	3.01	16.10	100kN/m ² を超える	1.00	10.78 ~ 37.08	149.34	3mを超える	30.00 ~ 37.08	3.01	16.10
	それ以外	1.00	3.10 ~ 10.88	100.00	それ以外	0.02 ~ 10.88	3.00	16.05	それ以外	1.00	5.00 ~ 10.78	100.00	それ以外	5.00 ~ 30.00	3.00	16.05
7	100kN/m ² を超える	1.00	0.00 ~ 2.00	130.90	3mを超える	— ~ —	—	—	100kN/m ² を超える	1.00	11.80 ~ 25.95	130.90	3mを超える	— ~ —	—	—
	それ以外	1.00	2.00 ~ 9.78	100.00	それ以外	0.00 ~ 9.78	2.76	14.75	それ以外	1.00	5.00 ~ 11.80	100.00	それ以外	5.00 ~ 25.95	2.76	14.75
8	100kN/m ² を超える	1.00	0.00 ~ 1.27	119.19	3mを超える	— ~ —	—	—	100kN/m ² を超える	1.00	11.80 ~ 18.00	119.19	3mを超える	— ~ —	—	—
	それ以外	1.00	1.27 ~ 9.05	100.00	それ以外	0.00 ~ 9.05	2.15	11.49	それ以外	1.00	5.00 ~ 11.80	100.00	それ以外	5.00 ~ 18.00	2.15	11.49
9	100kN/m ² を超える	1.00	0.00 ~ 0.93	114.01	3mを超える	— ~ —	—	—	100kN/m ² を超える	1.00	12.68 ~ 17.79	114.01	3mを超える	— ~ —	—	—
	それ以外	1.00	0.93 ~ 8.72	100.00	それ以外	0.00 ~ 8.72	2.10	11.22	それ以外	1.00	5.00 ~ 12.68	100.00	それ以外	5.00 ~ 17.79	2.10	11.22
10	100kN/m ² を超える	—	— ~ —	—	3mを超える	— ~ —	—	—	100kN/m ² を超える	—	— ~ —	—	3mを超える	— ~ —	—	—
	それ以外	1.00	0.00 ~ 7.56	96.75	それ以外	0.00 ~ 7.56	2.14	11.46	それ以外	1.00	5.00 ~ 10.00	96.75	それ以外	5.00 ~ 10.00	2.14	11.46
	100kN/m ² を超える		~		3mを超える	~			100kN/m ² を超える		~		3mを超える	~		
	それ以外		~		それ以外	~			それ以外		~		それ以外	~		
	100kN/m ² を超える		~		3mを超える	~			100kN/m ² を超える		~		3mを超える	~		
	それ以外		~		それ以外	~			それ以外		~		それ以外	~		
	100kN/m ² を超える		~		3mを超える	~			100kN/m ² を超える		~		3mを超える	~		
	それ以外		~		それ以外	~			それ以外		~		それ以外	~		
	100kN/m ² を超える		~		3mを超える	~			100kN/m ² を超える		~		3mを超える	~		
	それ以外		~		それ以外	~			それ以外		~		それ以外	~		