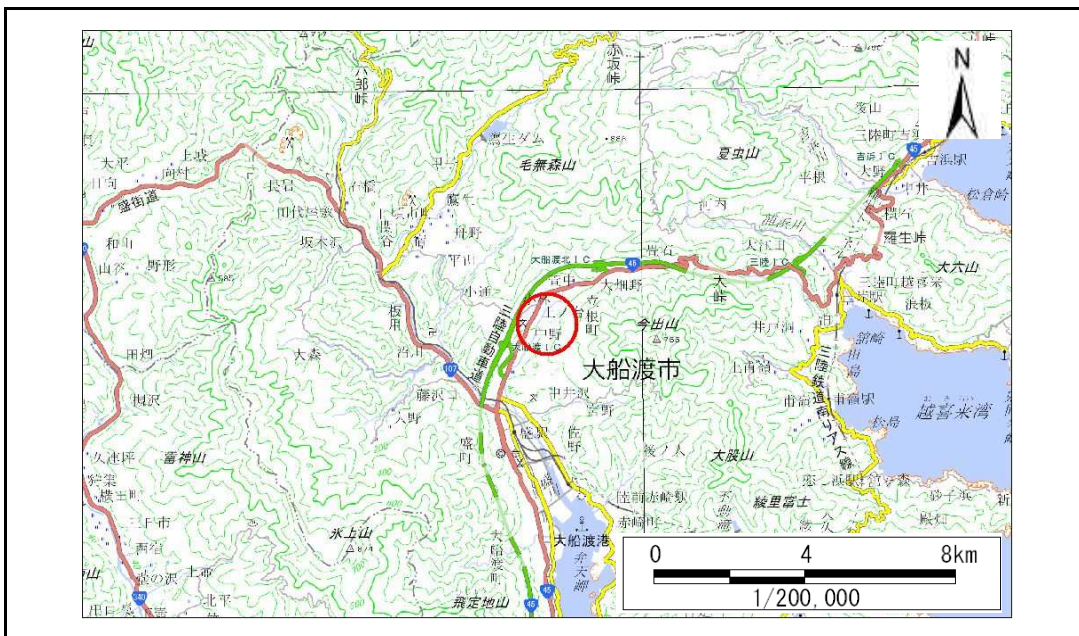


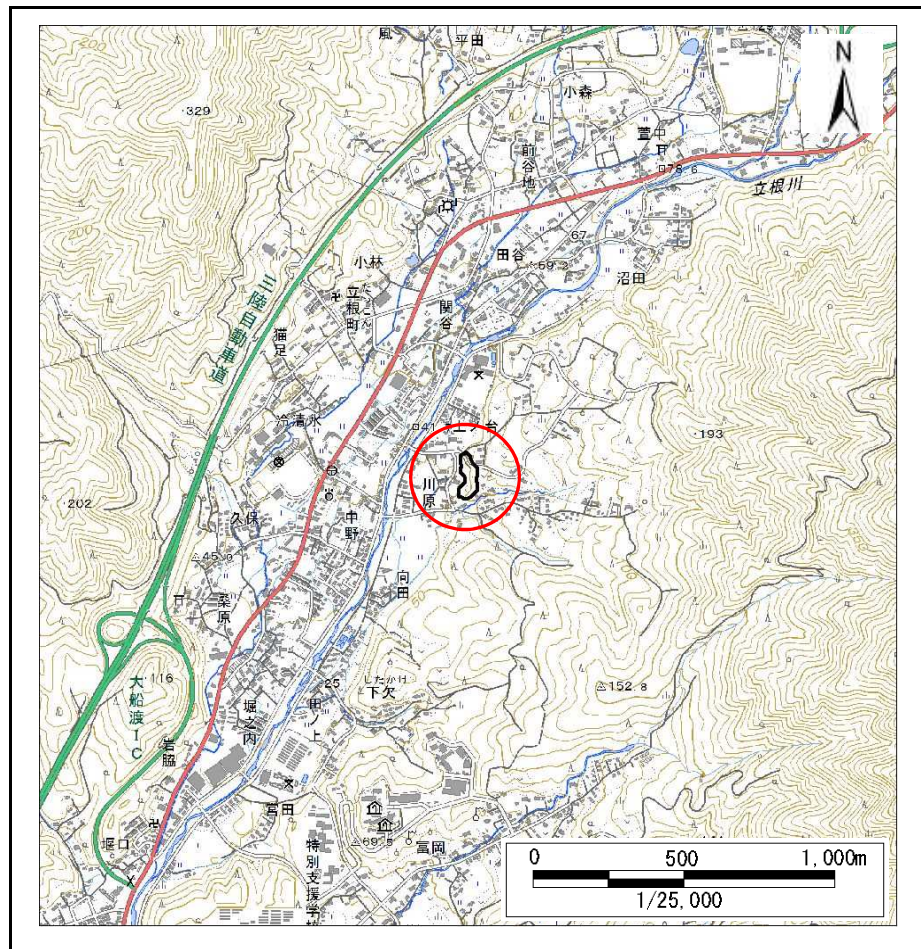
# 土砂災害防止に関する基礎調査(急傾斜地の崩壊)

表紙 概況、位置図

自然現象の種類	急傾斜地の崩壊
箇所番号	158B1084
箇所名	川原-1
所在地	大船渡市立根町字川原
調査機関	岩手県沿岸広域振興局土木部大船渡土木センター



概況図(S=1:200,000)



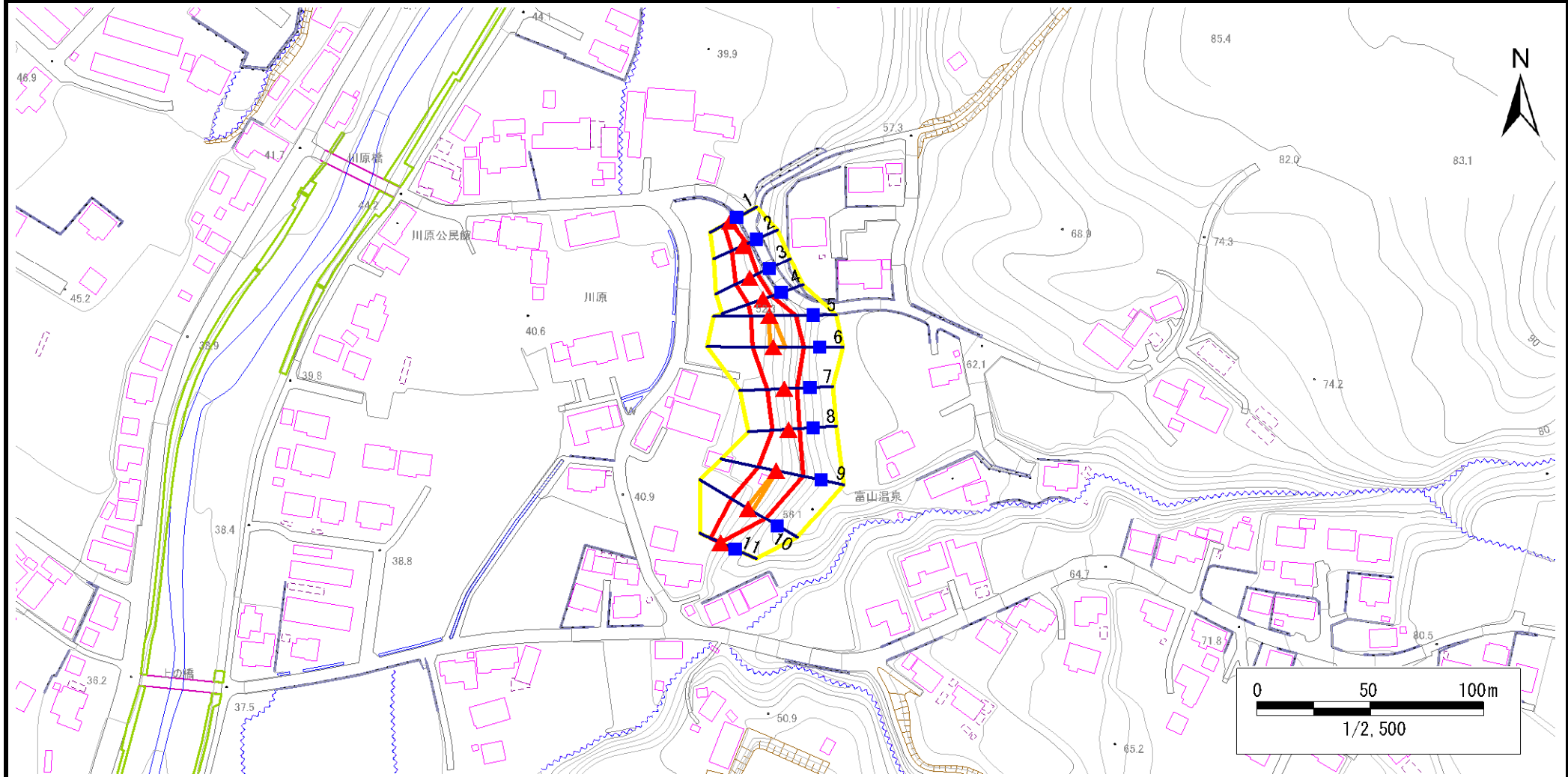
位置図(S=1:25,000)

# 急傾斜地の崩壊区域調書

様式3-1 危害のおそれのある土地、著しい危害のおそれのある土地の設定図

調査年度 平成29年度

急傾斜地の位置	箇所番号	158B1084	箇所名	川原-1	所在地	大船渡市立根町字川原
---------	------	----------	-----	------	-----	------------



凡例	<span style="color: blue;">■</span> 上端	<span style="color: blue;">—</span> 横断測線	<span style="border: 2px solid yellow;">  </span> 危害のおそれのある土地の区域	<span style="border: 2px solid orange;">  </span> 土石等の移動による力が100kN/m <sup>2</sup> を超える範囲
	<span style="color: red;">▲</span> 下端		<span style="border: 2px solid red;">  </span> 著しい危害のおそれのある土地の区域	<span style="border: 2px solid brown;">  </span> 土石等の堆積高が3mを超える範囲



## 急傾斜地の崩壊区域調査

様式3-2 建築物に作用すると想定される衝撃に関する事項(1/1)

調査年度

平成29年度

急傾斜地の位置		箇所番号			箇所名				所在地		急傾斜地内					
		158B1084			川原-1				大船渡市立根町字川原							
横断 測線 番号	急傾斜地の下端に隣接する土地								急傾斜地内							
	土石等の移動の高さと力の大きさ				土石等の堆積高さとの大きさ				土石等の移動の高さと力の大きさ				土石等の堆積高さとの大きさ			
	区分	高さ (m)	下端からの距離 (m)	力の大きさ (kN/m <sup>2</sup> )	区分	下端からの水平 距離(m)	高さ (m)	力の大きさ (kN/m <sup>2</sup> )	区分	高さ (m)	上端からの比高 (m)	力の大きさ (kN/m <sup>2</sup> )	区分	上端からの比高 (m)	高さ (m)	力の大きさ (kN/m <sup>2</sup> )
1	100kN/m <sup>2</sup> を超える	—	— ~ —	—	3mを超える	— ~ —	—	—	100kN/m <sup>2</sup> を超える	—	— ~ —	—	3mを超える	— ~ —	—	—
	それ以外	1.00	0.00 ~ 3.04	39.07	それ以外	0.00 ~ 3.04	2.32	12.40	それ以外	1.00	5.00 ~ 5.00	39.07	それ以外	5.00 ~ 5.00	2.32	12.40
2	100kN/m <sup>2</sup> を超える	—	— ~ —	—	3mを超える	— ~ —	—	—	100kN/m <sup>2</sup> を超える	—	— ~ —	—	3mを超える	— ~ —	—	—
	それ以外	1.00	0.00 ~ 5.48	68.35	それ以外	0.00 ~ 5.48	2.04	10.90	それ以外	1.00	5.00 ~ 7.10	68.35	それ以外	5.00 ~ 7.10	2.04	10.90
3	100kN/m <sup>2</sup> を超える	—	— ~ —	—	3mを超える	— ~ —	—	—	100kN/m <sup>2</sup> を超える	—	— ~ —	—	3mを超える	— ~ —	—	—
	それ以外	1.00	0.00 ~ 6.69	84.46	それ以外	0.00 ~ 6.69	1.83	9.81	それ以外	1.00	5.00 ~ 8.20	84.46	それ以外	5.00 ~ 8.20	1.83	9.81
4	100kN/m <sup>2</sup> を超える	—	— ~ —	—	3mを超える	— ~ —	—	—	100kN/m <sup>2</sup> を超える	—	— ~ —	—	3mを超える	— ~ —	—	—
	それ以外	1.00	0.00 ~ 6.66	84.13	それ以外	0.00 ~ 6.66	2.04	10.91	それ以外	1.00	5.00 ~ 9.50	84.13	それ以外	5.00 ~ 9.50	2.04	10.91
5	100kN/m <sup>2</sup> を超える	1.00	0.00 ~ 0.26	103.84	3mを超える	— ~ —	—	—	100kN/m <sup>2</sup> を超える	1.00	11.42 ~ 12.30	103.84	3mを超える	— ~ —	—	—
	それ以外	1.00	0.26 ~ 8.05	100.00	それ以外	0.00 ~ 8.05	2.01	10.73	それ以外	1.00	5.00 ~ 11.42	100.00	それ以外	5.00 ~ 12.30	2.01	10.73
6	100kN/m <sup>2</sup> を超える	1.00	0.00 ~ 1.12	116.94	3mを超える	— ~ —	—	—	100kN/m <sup>2</sup> を超える	1.00	10.72 ~ 14.54	116.94	3mを超える	— ~ —	—	—
	それ以外	1.00	1.12 ~ 8.91	100.00	それ以外	0.00 ~ 8.91	2.10	11.22	それ以外	1.00	5.00 ~ 10.72	100.00	それ以外	5.00 ~ 14.54	2.10	11.22
7	100kN/m <sup>2</sup> を超える	—	— ~ —	—	3mを超える	— ~ —	—	—	100kN/m <sup>2</sup> を超える	—	— ~ —	—	3mを超える	— ~ —	—	—
	それ以外	1.00	0.00 ~ 7.41	94.59	それ以外	0.00 ~ 7.41	1.85	9.89	それ以外	1.00	5.00 ~ 9.78	94.59	それ以外	5.00 ~ 9.78	1.85	9.89
8	100kN/m <sup>2</sup> を超える	—	— ~ —	—	3mを超える	— ~ —	—	—	100kN/m <sup>2</sup> を超える	—	— ~ —	—	3mを超える	— ~ —	—	—
	それ以外	1.00	0.00 ~ 7.05	89.50	それ以外	0.00 ~ 7.05	1.80	9.63	それ以外	1.00	5.00 ~ 8.85	89.50	それ以外	5.00 ~ 8.85	1.80	9.63
9	100kN/m <sup>2</sup> を超える	1.00	0.00 ~ 0.07	101.06	3mを超える	— ~ —	—	—	100kN/m <sup>2</sup> を超える	1.00	12.04 ~ 12.30	101.06	3mを超える	— ~ —	—	—
	それ以外	1.00	0.07 ~ 7.86	100.00	それ以外	0.00 ~ 7.86	1.96	10.50	それ以外	1.00	5.00 ~ 12.04	100.00	それ以外	5.00 ~ 12.30	1.96	10.50
10	100kN/m <sup>2</sup> を超える	1.00	0.00 ~ 0.63	109.38	3mを超える	— ~ —	—	—	100kN/m <sup>2</sup> を超える	1.00	10.56 ~ 12.33	109.38	3mを超える	— ~ —	—	—
	それ以外	1.00	0.63 ~ 8.42	100.00	それ以外	0.00 ~ 8.42	2.23	11.92	それ以外	1.00	5.00 ~ 10.56	100.00	それ以外	5.00 ~ 12.33	2.23	11.92
11	100kN/m <sup>2</sup> を超える	—	— ~ —	—	3mを超える	— ~ —	—	—	100kN/m <sup>2</sup> を超える	—	— ~ —	—	3mを超える	— ~ —	—	—
	それ以外	1.00	0.00 ~ 4.77	59.40	それ以外	0.00 ~ 0.00	1.69	9.06	それ以外	1.00	5.00 ~ 5.00	59.40	それ以外	5.00 ~ 5.00	1.69	9.06
	100kN/m <sup>2</sup> を超える		~		3mを超える	~			100kN/m <sup>2</sup> を超える		~		3mを超える	~		
	それ以外		~		それ以外	~			それ以外		~		それ以外	~		
	100kN/m <sup>2</sup> を超える		~		3mを超える	~			100kN/m <sup>2</sup> を超える		~		3mを超える	~		
	それ以外		~		それ以外	~			それ以外		~		それ以外	~		
	100kN/m <sup>2</sup> を超える		~		3mを超える	~			100kN/m <sup>2</sup> を超える		~		3mを超える	~		
	それ以外		~		それ以外	~			それ以外		~		それ以外	~		