

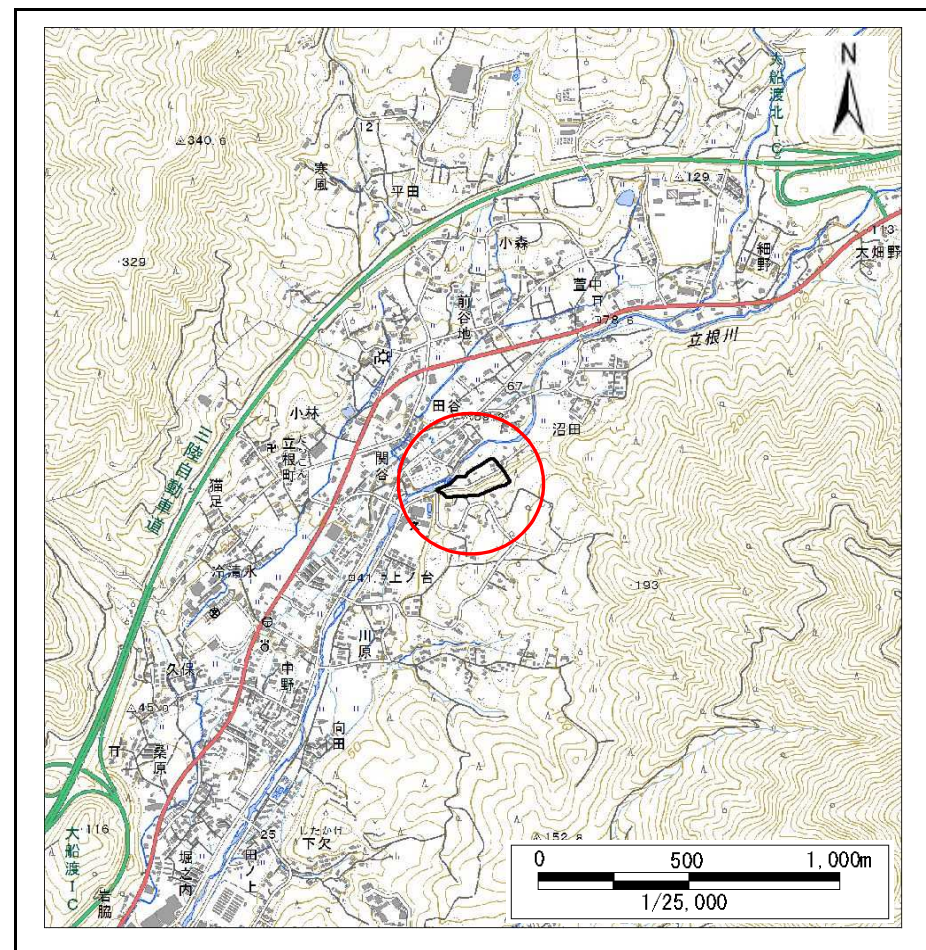
土砂災害防止に関する基礎調査(急傾斜地の崩壊)

表紙 概況、位置図

自然現象の種類	急傾斜地の崩壊
箇所番号	158B1082
箇所名	上ノ台-3
所在地	大船渡市立根町字上ノ台
調査機関	岩手県沿岸広域振興局土木部大船渡土木センター



概況図(S=1:200,000)



位置図(S=1:25,000)

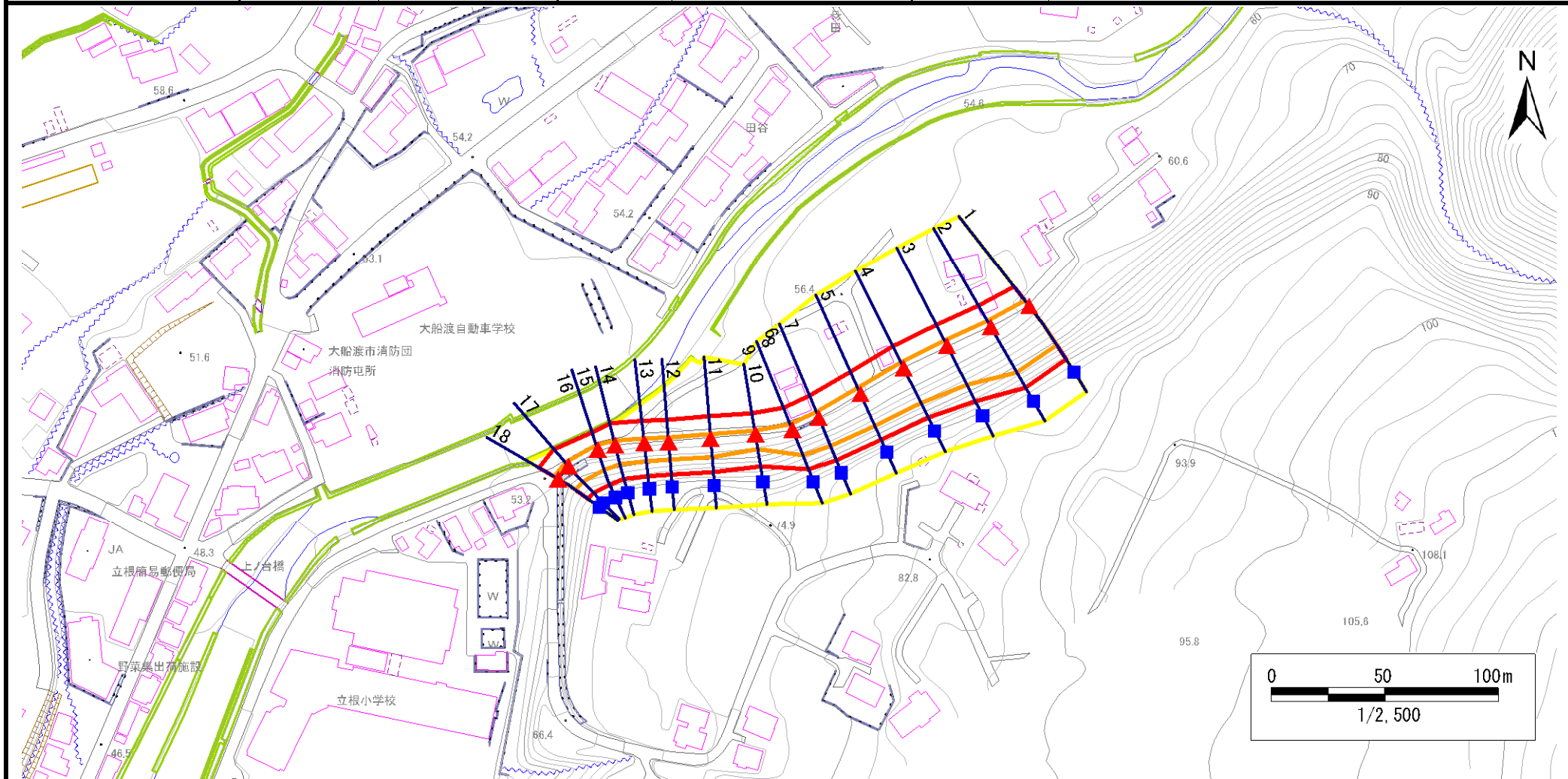
急傾斜地の崩壊区域調査

様式3-1 危害のおそれのある土地、著しい危害のおそれのある土地の設定図

調査年度

平成29年度

急傾斜地の位置 箇所番号 158B1082 箇所名 上ノ台-3 所在地 大船渡市立根町字上ノ台



凡例	■ 上端	— 横断測線	 危害のおそれのある土地の区域	 土石等の移動による力が100kN/m ² を超える範囲
	▲ 下端		 著しい危害のおそれのある土地の区域	 土石等の堆積高が3mを超える範囲

急傾斜地の崩壊区域調査

様式3-2 建築物に作用すると想定される衝撃に関する事項(1/2)

調査年度	平成29年度
------	--------

急傾斜地の位置		158B1082				箇所名		上ノ台-3		所在地		大船渡市立根町字上ノ台				
横断 測線 番号	急傾斜地の下端に隣接する土地								急傾斜地内							
	土石等の移動の高さと力の大きさ				土石等の堆積高さと力の大きさ				土石等の移動の高さと力の大きさ				土石等の堆積高さと力の大きさ			
	区分	高さ (m)	下端からの距離 (m)	力の大きさ (kN/m ²)	区分	下端からの水平 距離(m)	高さ (m)	力の大きさ (kN/m ²)	区分	高さ (m)	上端からの比高 (m)	力の大きさ (kN/m ²)	区分	上端からの比高 (m)	高さ (m)	力の大きさ (kN/m ²)
1	100kN/m ² を超える	1.00	0.00 ~ 2.88	145.62	3mを超える	— ~ —	—	—	100kN/m ² を超える	1.00	10.56 ~ 26.10	145.62	3mを超える	— ~ —	—	—
	それ以外	1.00	2.88 ~ 10.66	100.00	それ以外	0.00 ~ 10.66	3.00	16.03	それ以外	1.00	5.00 ~ 10.56	100.00	それ以外	5.00 ~ 26.10	3.00	16.03
2	100kN/m ² を超える	1.00	0.00 ~ 2.93	146.55	3mを超える	— ~ —	—	—	100kN/m ² を超える	1.00	10.58 ~ 27.41	146.55	3mを超える	— ~ —	—	—
	それ以外	1.00	2.93 ~ 10.72	100.00	それ以外	0.00 ~ 10.72	2.98	15.94	それ以外	1.00	5.00 ~ 10.58	100.00	それ以外	5.00 ~ 27.41	2.98	15.94
3	100kN/m ² を超える	1.00	0.00 ~ 2.56	140.16	3mを超える	— ~ —	—	—	100kN/m ² を超える	1.00	10.70 ~ 24.11	140.16	3mを超える	— ~ —	—	—
	それ以外	1.00	2.56 ~ 10.34	100.00	それ以外	0.00 ~ 10.34	2.60	13.93	それ以外	1.00	5.00 ~ 10.70	100.00	それ以外	5.00 ~ 24.11	2.60	13.93
4	100kN/m ² を超える	1.00	0.00 ~ 2.73	143.13	3mを超える	— ~ —	—	—	100kN/m ² を超える	1.00	10.53 ~ 23.59	143.13	3mを超える	— ~ —	—	—
	それ以外	1.00	2.73 ~ 10.52	100.00	それ以外	0.00 ~ 10.52	2.70	14.45	それ以外	1.00	5.00 ~ 10.53	100.00	それ以外	5.00 ~ 23.59	2.70	14.45
5	100kN/m ² を超える	1.00	0.00 ~ 2.83	144.84	3mを超える	— ~ —	—	—	100kN/m ² を超える	1.00	10.67 ~ 23.69	144.84	3mを超える	— ~ —	—	—
	それ以外	1.00	2.83 ~ 10.62	100.00	それ以外	0.00 ~ 10.62	2.81	15.06	それ以外	1.00	5.00 ~ 10.67	100.00	それ以外	5.00 ~ 23.69	2.81	15.06
6	100kN/m ² を超える	1.00	0.00 ~ 2.65	141.72	3mを超える	— ~ —	—	—	100kN/m ² を超える	1.00	10.68 ~ 22.13	141.72	3mを超える	— ~ —	—	—
	それ以外	1.00	2.65 ~ 10.44	100.00	それ以外	0.00 ~ 10.44	2.82	15.08	それ以外	1.00	5.00 ~ 10.68	100.00	それ以外	5.00 ~ 22.13	2.82	15.08
7	100kN/m ² を超える	1.00	0.00 ~ 2.65	141.72	3mを超える	— ~ —	—	—	100kN/m ² を超える	1.00	10.67 ~ 22.13	141.72	3mを超える	— ~ —	—	—
	それ以外	1.00	2.65 ~ 10.44	100.00	それ以外	0.00 ~ 10.44	2.82	15.08	それ以外	1.00	5.00 ~ 10.67	100.00	それ以外	5.00 ~ 22.13	2.82	15.08
8	100kN/m ² を超える	1.00	0.00 ~ 2.47	138.61	3mを超える	— ~ —	—	—	100kN/m ² を超える	1.00	10.66 ~ 20.75	138.61	3mを超える	— ~ —	—	—
	それ以外	1.00	2.47 ~ 10.25	100.00	それ以外	0.00 ~ 10.25	2.46	13.19	それ以外	1.00	5.00 ~ 10.66	100.00	それ以外	5.00 ~ 20.75	2.46	13.19
9	100kN/m ² を超える	1.00	0.00 ~ 2.47	138.61	3mを超える	— ~ —	—	—	100kN/m ² を超える	1.00	10.66 ~ 20.75	138.61	3mを超える	— ~ —	—	—
	それ以外	1.00	2.47 ~ 10.25	100.00	それ以外	0.00 ~ 10.25	2.81	15.04	それ以外	1.00	5.00 ~ 10.66	100.00	それ以外	5.00 ~ 20.75	2.81	15.04
10	100kN/m ² を超える	1.00	0.00 ~ 1.40	121.26	3mを超える	— ~ —	—	—	100kN/m ² を超える	1.00	10.59 ~ 15.39	121.26	3mを超える	— ~ —	—	—
	それ以外	1.00	1.40 ~ 9.18	100.00	それ以外	0.00 ~ 9.18	2.32	12.41	それ以外	1.00	5.00 ~ 10.59	100.00	それ以外	5.00 ~ 15.39	2.32	12.41
11	100kN/m ² を超える	1.00	0.00 ~ 1.95	130.08	3mを超える	— ~ —	—	—	100kN/m ² を超える	1.00	10.77 ~ 17.77	130.08	3mを超える	— ~ —	—	—
	それ以外	1.00	1.95 ~ 9.73	100.00	それ以外	0.00 ~ 9.73	2.50	13.37	それ以外	1.00	5.00 ~ 10.77	100.00	それ以外	5.00 ~ 17.77	2.50	13.37
12	100kN/m ² を超える	1.00	0.00 ~ 1.93	129.75	3mを超える	— ~ —	—	—	100kN/m ² を超える	1.00	11.05 ~ 18.08	129.75	3mを超える	— ~ —	—	—
	それ以外	1.00	1.93 ~ 9.71	100.00	それ以外	0.00 ~ 9.71	2.56	13.69	それ以外	1.00	5.00 ~ 11.05	100.00	それ以外	5.00 ~ 18.08	2.56	13.69
13	100kN/m ² を超える	1.00	0.00 ~ 1.98	130.62	3mを超える	— ~ —	—	—	100kN/m ² を超える	1.00	10.99 ~ 18.27	130.62	3mを超える	— ~ —	—	—
	それ以外	1.00	1.98 ~ 9.77	100.00	それ以外	0.00 ~ 9.77	2.55	13.64	それ以外	1.00	5.00 ~ 10.99	100.00	それ以外	5.00 ~ 18.27	2.55	13.64
14	100kN/m ² を超える	1.00	0.00 ~ 1.95	130.06	3mを超える	— ~ —	—	—	100kN/m ² を超える	1.00	10.60 ~ 17.61	130.06	3mを超える	— ~ —	—	—
	それ以外	1.00	1.95 ~ 9.73	100.00	それ以外	0.00 ~ 9.73	2.44	13.06	それ以外	1.00	5.00 ~ 10.60	100.00	それ以外	5.00 ~ 17.61	2.44	13.06
15	100kN/m ² を超える	1.00	0.00 ~ 2.07	131.99	3mを超える	— ~ —	—	—	100kN/m ² を超える	1.00	10.58 ~ 18.25	131.99	3mを超える	— ~ —	—	—
	それ以外	1.00	2.07 ~ 9.85	100.00	それ以外	0.00 ~ 9.85	2.43	13.02	それ以外	1.00	5.00 ~ 10.58	100.00	それ以外	5.00 ~ 18.25	2.43	13.02

急傾斜地の崩壊区域調査

様式3-2 建築物に作用すると想定される衝撃に関する事項(2/2)

調査年度

平成29年度

急傾斜地の位置		箇所番号 158B1082			箇所名 上ノ台-3			所在地 大船渡市立根町字上ノ台								
横断 測線 番号	急傾斜地の下端に隣接する土地								急傾斜地内							
	土石等の移動の高さと力の大きさ				土石等の堆積高さとの大きさ				土石等の移動の高さと力の大きさ				土石等の堆積高さとの大きさ			
	区分	高さ (m)	下端からの距離 (m)	力の大きさ (kN/m ²)	区分	下端からの水平 距離(m)	高さ (m)	力の大きさ (kN/m ²)	区分	高さ (m)	上端からの比高 (m)	力の大きさ (kN/m ²)	区分	上端からの比高 (m)	高さ (m)	力の大きさ (kN/m ²)
16	100kN/m ² を超える	1.00	0.00 ~ 2.06	131.96	3mを超える	— ~ —	—	—	100kN/m ² を超える	1.00	10.58 ~ 18.24	131.96	3mを超える	— ~ —	—	—
	それ以外	1.00	2.06 ~ 9.85	100.00	それ以外	0.00 ~ 9.85	2.43	13.02	それ以外	1.00	5.00 ~ 10.58	100.00	それ以外	5.00 ~ 18.24	2.43	13.02
17	100kN/m ² を超える	1.00	0.00 ~ 2.04	131.63	3mを超える	— ~ —	—	—	100kN/m ² を超える	1.00	10.58 ~ 18.13	131.63	3mを超える	— ~ —	—	—
	それ以外	1.00	2.04 ~ 9.83	100.00	それ以外	0.00 ~ 9.83	2.43	13.00	それ以外	1.00	5.00 ~ 10.58	100.00	それ以外	5.00 ~ 18.13	2.43	13.00
18	100kN/m ² を超える	1.00	0.00 ~ 2.03	131.39	3mを超える	— ~ —	—	—	100kN/m ² を超える	1.00	10.61 ~ 18.05	131.39	3mを超える	— ~ —	—	—
	それ以外	1.00	2.03 ~ 9.82	100.00	それ以外	0.00 ~ 9.82	2.45	13.09	それ以外	1.00	5.00 ~ 10.61	100.00	それ以外	5.00 ~ 18.05	2.45	13.09
	100kN/m ² を超える		~		3mを超える	~			100kN/m ² を超える		~		3mを超える	~		
	それ以外		~		それ以外	~			それ以外		~		それ以外	~		
	100kN/m ² を超える		~		3mを超える	~			100kN/m ² を超える		~		3mを超える	~		
	それ以外		~		それ以外	~			それ以外		~		それ以外	~		
	100kN/m ² を超える		~		3mを超える	~			100kN/m ² を超える		~		3mを超える	~		
	それ以外		~		それ以外	~			それ以外		~		それ以外	~		
	100kN/m ² を超える		~		3mを超える	~			100kN/m ² を超える		~		3mを超える	~		
	それ以外		~		それ以外	~			それ以外		~		それ以外	~		
	100kN/m ² を超える		~		3mを超える	~			100kN/m ² を超える		~		3mを超える	~		
	それ以外		~		それ以外	~			それ以外		~		それ以外	~		
	100kN/m ² を超える		~		3mを超える	~			100kN/m ² を超える		~		3mを超える	~		
	それ以外		~		それ以外	~			それ以外		~		それ以外	~		
	100kN/m ² を超える		~		3mを超える	~			100kN/m ² を超える		~		3mを超える	~		
	それ以外		~		それ以外	~			それ以外		~		それ以外	~		
	100kN/m ² を超える		~		3mを超える	~			100kN/m ² を超える		~		3mを超える	~		
	それ以外		~		それ以外	~			それ以外		~		それ以外	~		