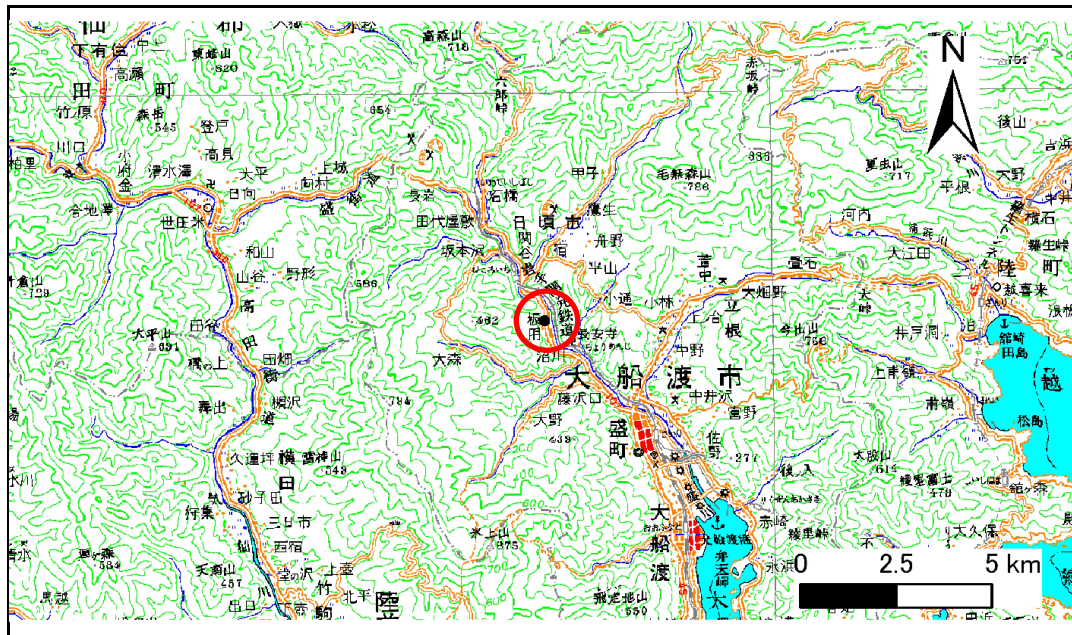


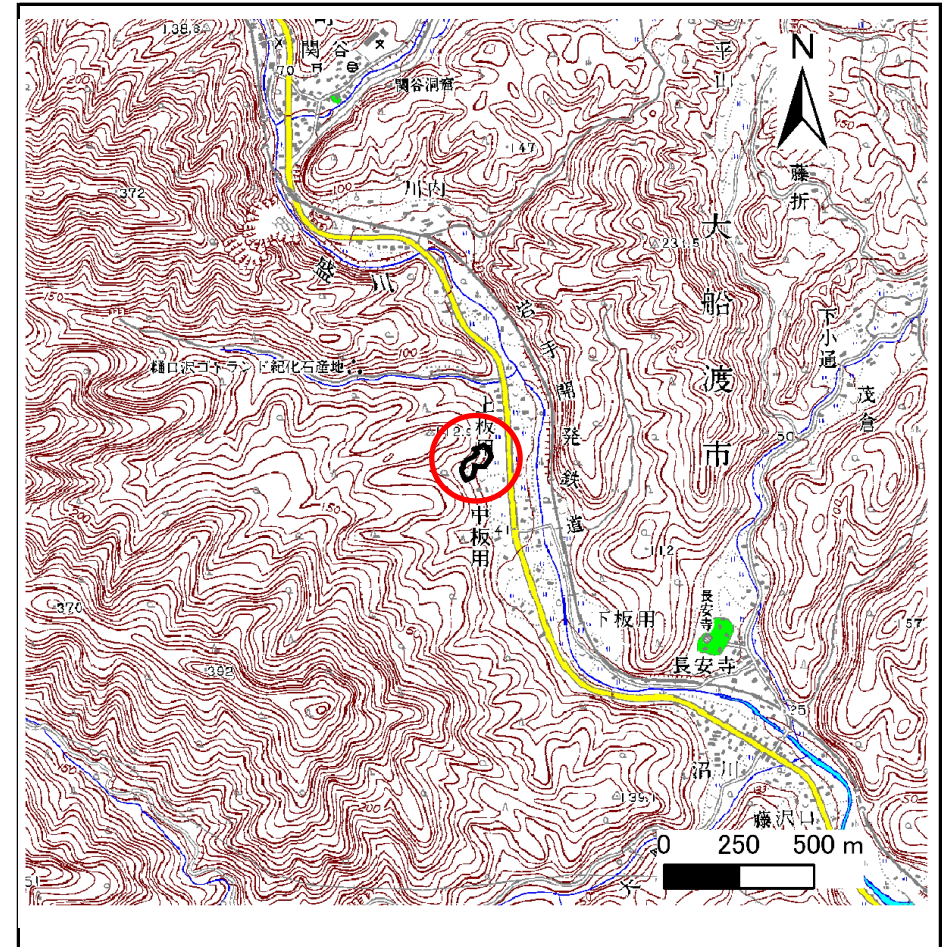
土砂災害防止に関する基礎調査(急傾斜地の崩壊)

表紙 概況、位置図

自然現象の種類	急傾斜地の崩壊
箇所番号	158B1078
箇所名	上板用-1
所在地	大船渡市日頃市町字上板用
調査機関	大船渡地方振興局



位置図(S=1:200,000)



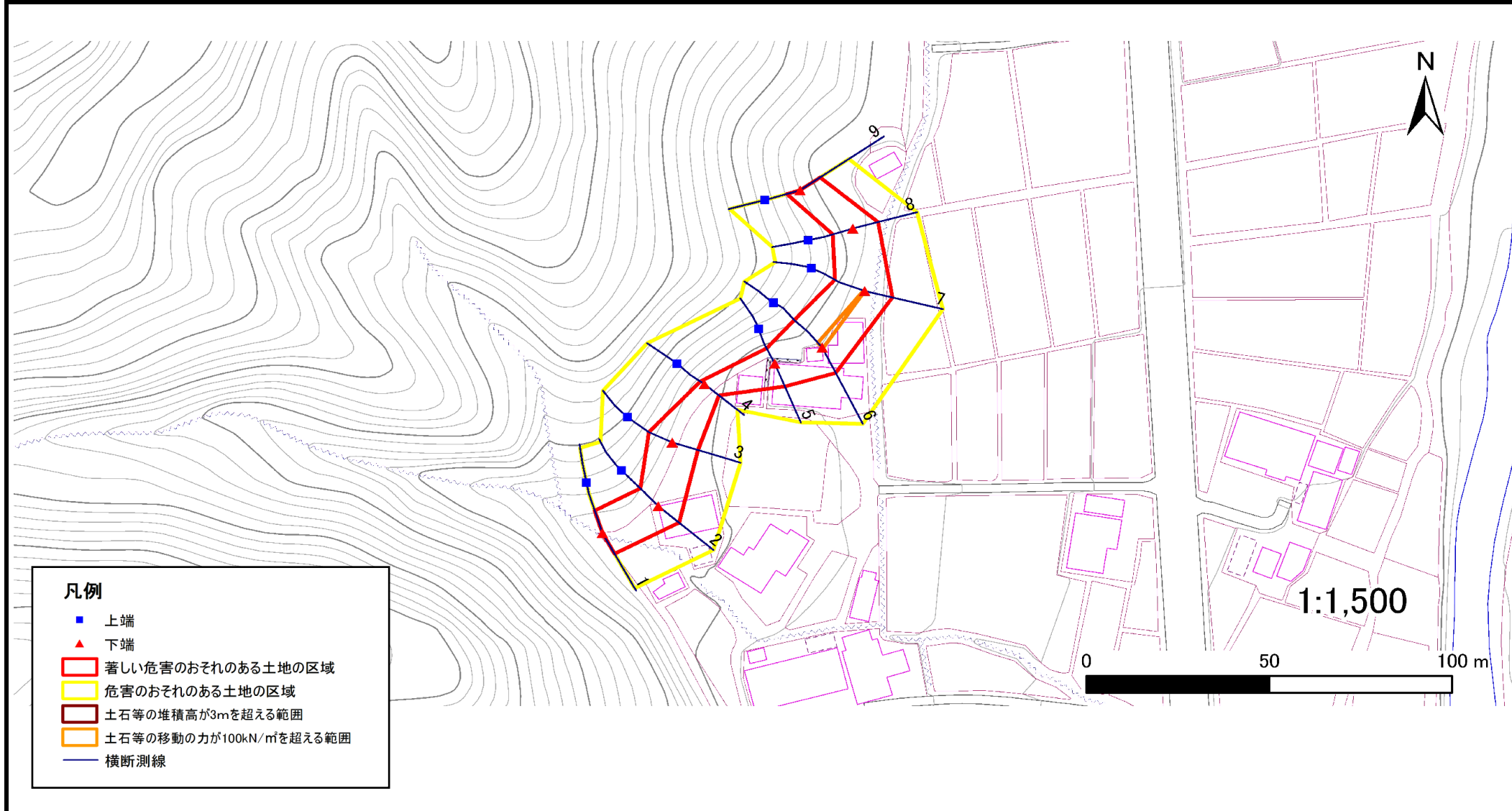
概況図(S=1:25,000)

急傾斜地の崩壊区域調書

様式3-1 危害のおそれのある土地、著しい危害のおそれのある土地の設定図

調査年度 平成21年度

急傾斜地の位置 箇所番号 158B1078 箇所名 上板用-1 所在地 大船渡市日頃市町字上板用



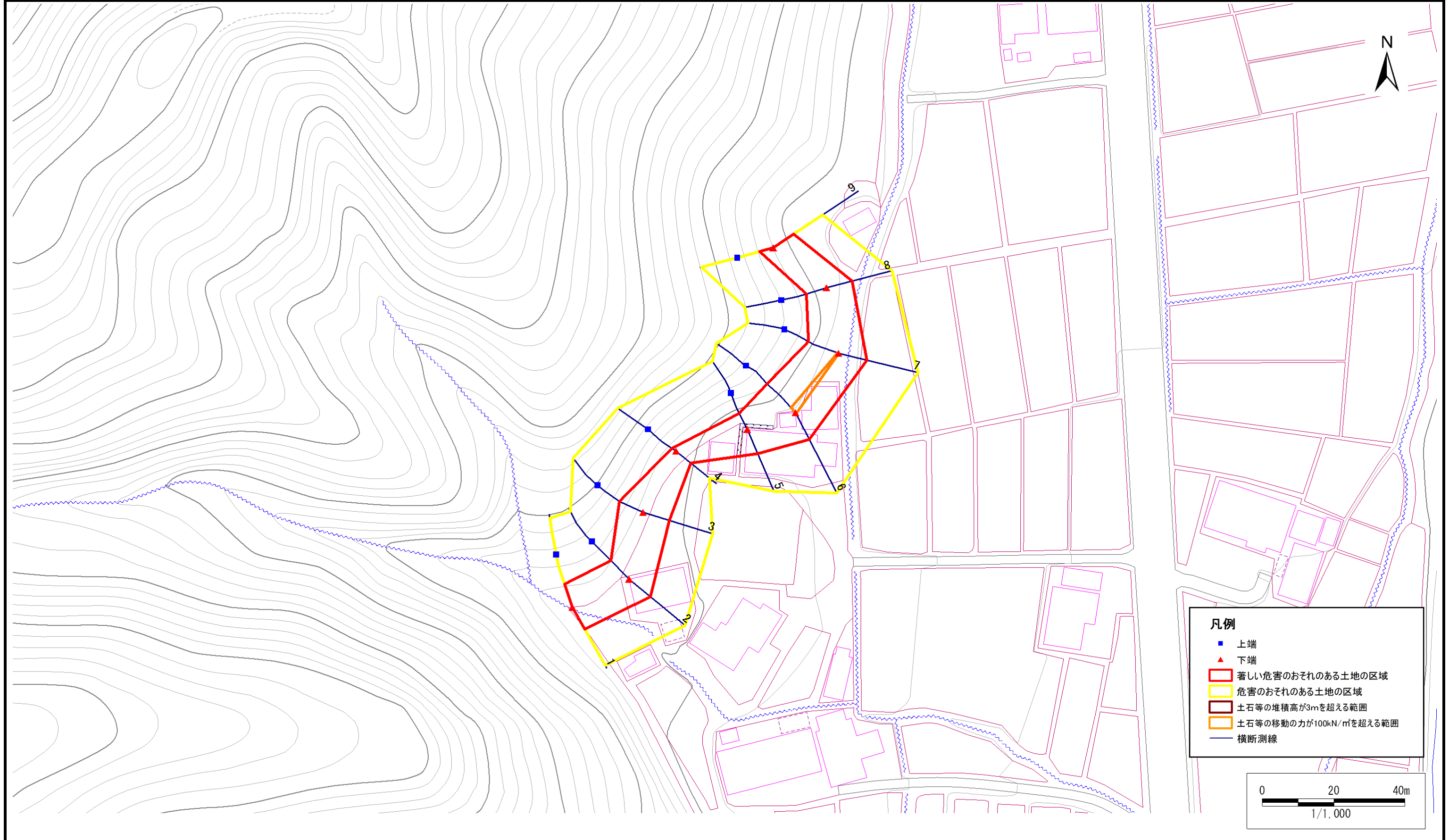
急傾斜地の崩壊区域調書

様式3-1 危害のおそれのある土地、著しい危害のおそれのある土地の設定図

調査年度

平成21年度

急傾斜地の位置 箇所番号 158B1078 箇所名 上板用-1 所在地 大船渡市日頃市町字上板用



急傾斜地の崩壊区域調書

様式3-2 建築物に作用すると想定される衝撃に関する事項(1/1)

調査年度	平成21年度
------	--------

急傾斜地の位置		158B1078				箇所名		上板用-1		所在地		大船渡市日頃市町字上板用				
横断 測線 番号	急傾斜地の下端に隣接する土地								急傾斜地内							
	土石等の移動の高さと力の大きさ				土石等の堆積高さと力の大きさ				土石等の移動の高さと力の大きさ				土石等の堆積高さと力の大きさ			
	区 分	高さ (m)	下端からの距離 (m)	力の大きさ (kN/m ²)	区 分	下端からの水平 距離(m)	高さ (m)	力の大きさ (kN/m ²)	区 分	高さ (m)	上端からの比高 (m)	力の大きさ (kN/m ²)	区 分	上端からの比高 (m)	高さ (m)	力の大きさ (kN/m ²)
1	100kN/m ² を超える	-	- ~ -	-	3mを超える	- ~ -	-	-	100kN/m ² を超える	-	- ~ -	-	3mを超える	- ~ -	-	-
	それ以外	1.00	0.00 ~ 6.76	85.48	それ以外	0.00 ~ 0.00	1.59	8.52	それ以外	1.00	5.00 ~ 9.00	85.48	それ以外	5.00 ~ 9.00	1.59	8.52
2	100kN/m ² を超える	-	- ~ -	-	3mを超える	- ~ -	-	-	100kN/m ² を超える	-	- ~ -	-	3mを超える	- ~ -	-	-
	それ以外	1.00	0.00 ~ 7.40	94.49	それ以外	0.00 ~ 0.00	1.68	9.01	それ以外	1.00	5.00 ~ 9.80	94.49	それ以外	5.00 ~ 9.80	1.68	9.01
3	100kN/m ² を超える	-	- ~ -	-	3mを超える	- ~ -	-	-	100kN/m ² を超える	-	- ~ -	-	3mを超える	- ~ -	-	-
	それ以外	1.00	0.00 ~ 7.40	94.48	それ以外	0.00 ~ 0.00	1.68	9.01	それ以外	1.00	5.00 ~ 9.80	94.48	それ以外	5.00 ~ 9.80	1.68	9.01
4	100kN/m ² を超える	-	- ~ -	-	3mを超える	- ~ -	-	-	100kN/m ² を超える	-	- ~ -	-	3mを超える	- ~ -	-	-
	それ以外	1.00	0.00 ~ 5.17	64.45	それ以外	0.00 ~ 0.00	1.60	8.58	それ以外	1.00	5.00 ~ 5.80	64.45	それ以外	5.00 ~ 5.80	1.60	8.58
5	100kN/m ² を超える	-	- ~ -	-	3mを超える	- ~ -	-	-	100kN/m ² を超える	-	- ~ -	-	3mを超える	- ~ -	-	-
	それ以外	1.00	0.00 ~ 7.12	90.48	それ以外	0.00 ~ 7.12	1.84	9.84	それ以外	1.00	5.00 ~ 9.10	90.48	それ以外	5.00 ~ 9.10	1.84	9.84
6	100kN/m ² を超える	1.00	0.00 ~ 0.36	105.38	3mを超える	- ~ -	-	-	100kN/m ² を超える	1.00	11.04 ~ 12.20	105.38	3mを超える	- ~ -	-	-
	それ以外	1.00	0.36 ~ 8.15	100.00	それ以外	0.00 ~ 8.15	2.04	10.94	それ以外	1.00	5.00 ~ 11.04	100.00	それ以外	5.00 ~ 12.20	2.04	10.94
7	100kN/m ² を超える	1.00	0.00 ~ 0.07	101.04	3mを超える	- ~ -	-	-	100kN/m ² を超える	1.00	10.80 ~ 11.00	101.04	3mを超える	- ~ -	-	-
	それ以外	1.00	0.07 ~ 7.86	100.00	それ以外	0.00 ~ 7.86	2.08	11.13	それ以外	1.00	5.00 ~ 10.80	100.00	それ以外	5.00 ~ 11.00	2.08	11.13
8	100kN/m ² を超える	-	- ~ -	-	3mを超える	- ~ -	-	-	100kN/m ² を超える	-	- ~ -	-	3mを超える	- ~ -	-	-
	それ以外	1.00	0.00 ~ 7.17	91.11	それ以外	0.00 ~ 0.00	1.72	9.22	それ以外	1.00	5.00 ~ 9.10	91.11	それ以外	5.00 ~ 9.10	1.72	9.22
9	100kN/m ² を超える	-	- ~ -	-	3mを超える	- ~ -	-	-	100kN/m ² を超える	-	- ~ -	-	3mを超える	- ~ -	-	-
	それ以外	1.00	0.00 ~ 6.63	83.64	それ以外	0.00 ~ 6.63	1.80	9.63	それ以外	1.00	5.00 ~ 8.00	83.64	それ以外	5.00 ~ 8.00	1.80	9.63
	100kN/m ² を超える		~		3mを超える	~			100kN/m ² を超える		~		3mを超える	~		
	それ以外		~		それ以外	~			それ以外		~		それ以外	~		
	100kN/m ² を超える		~		3mを超える	~			100kN/m ² を超える		~		3mを超える	~		
	それ以外		~		それ以外	~			それ以外		~		それ以外	~		
	100kN/m ² を超える		~		3mを超える	~			100kN/m ² を超える		~		3mを超える	~		
	それ以外		~		それ以外	~			それ以外		~		それ以外	~		
	100kN/m ² を超える		~		3mを超える	~			100kN/m ² を超える		~		3mを超える	~		
	それ以外		~		それ以外	~			それ以外		~		それ以外	~		