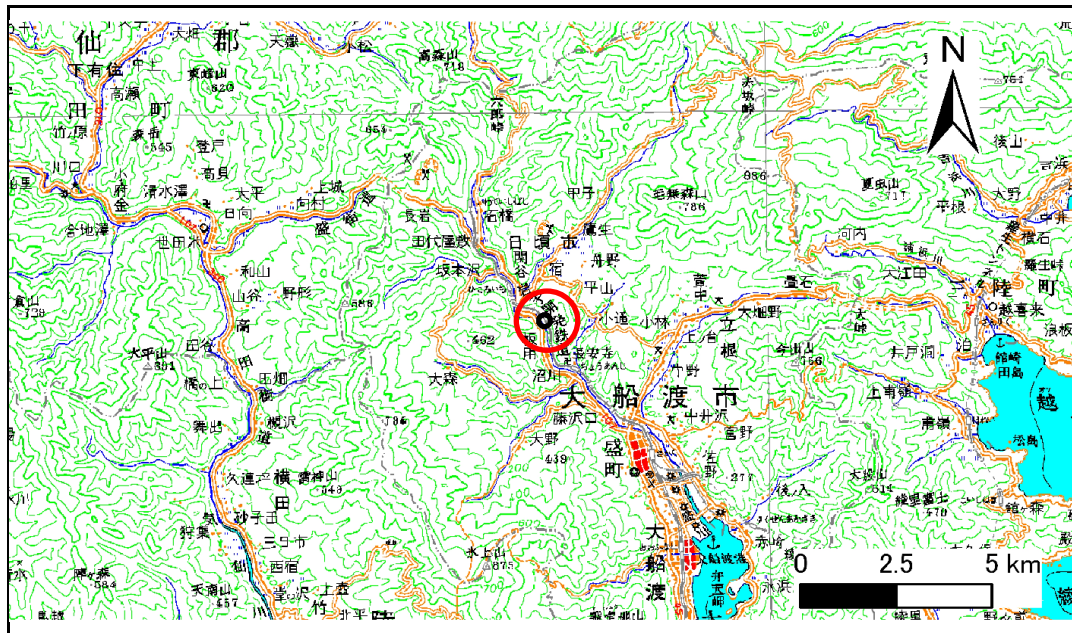


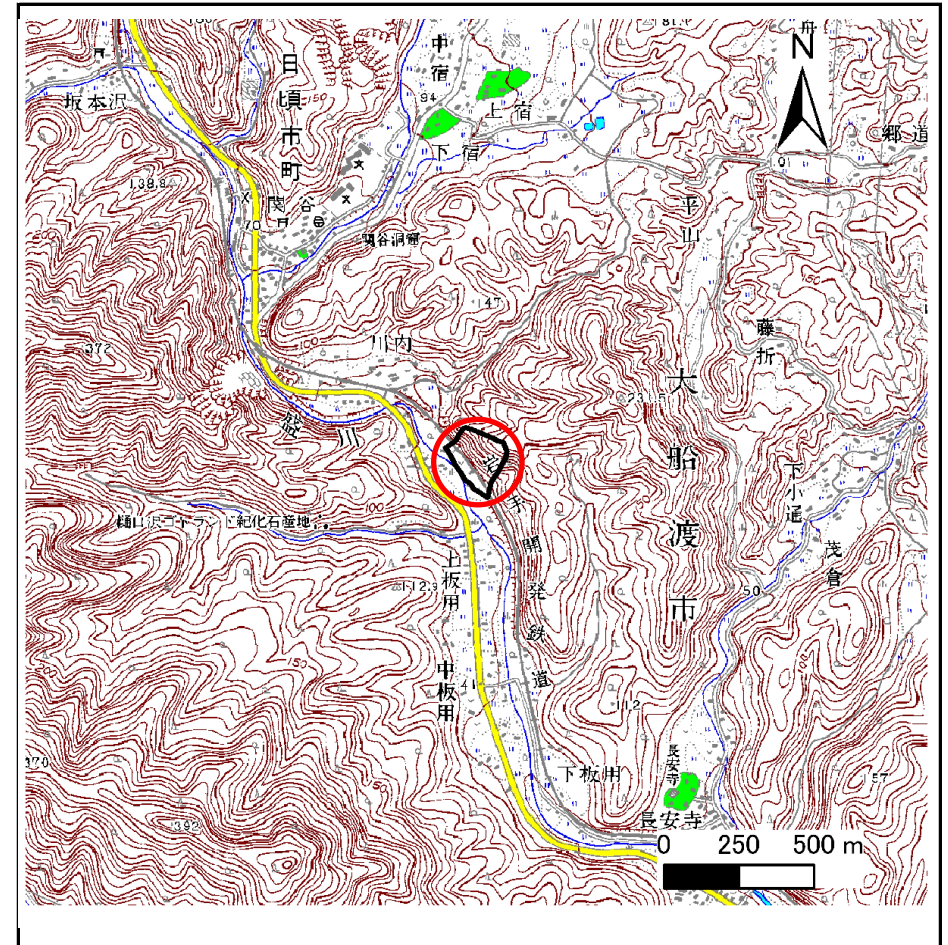
# 土砂災害防止に関する基礎調査(急傾斜地の崩壊)

表紙 概況、位置図

自然現象の種類	急傾斜地の崩壊
箇所番号	158B1075
箇所名	川内-2
所在地	大船渡市日頃市町字川内
調査機関	大船渡地方振興局



位置図(S=1:200,000)



概況図(S=1:25,000)



# 急傾斜地の崩壊区域調書

様式3-1 危害のおそれのある土地、著しい危害のおそれのある土地の設定図

調査年度

平成21年度

急傾斜地の位置

箇所番号

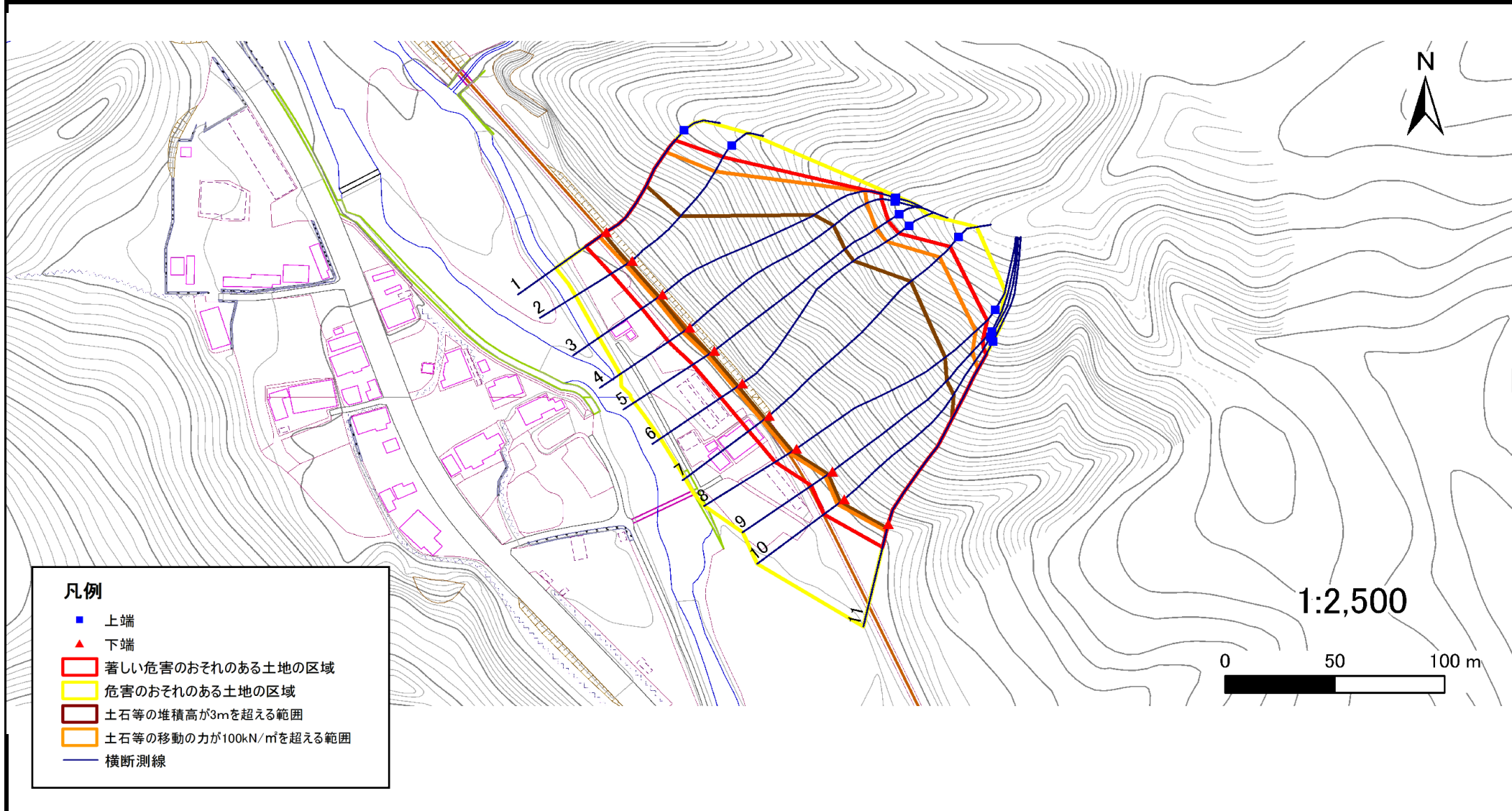
158B1075

箇所名

川内-2

所在地

大船渡市日頃市町字川内



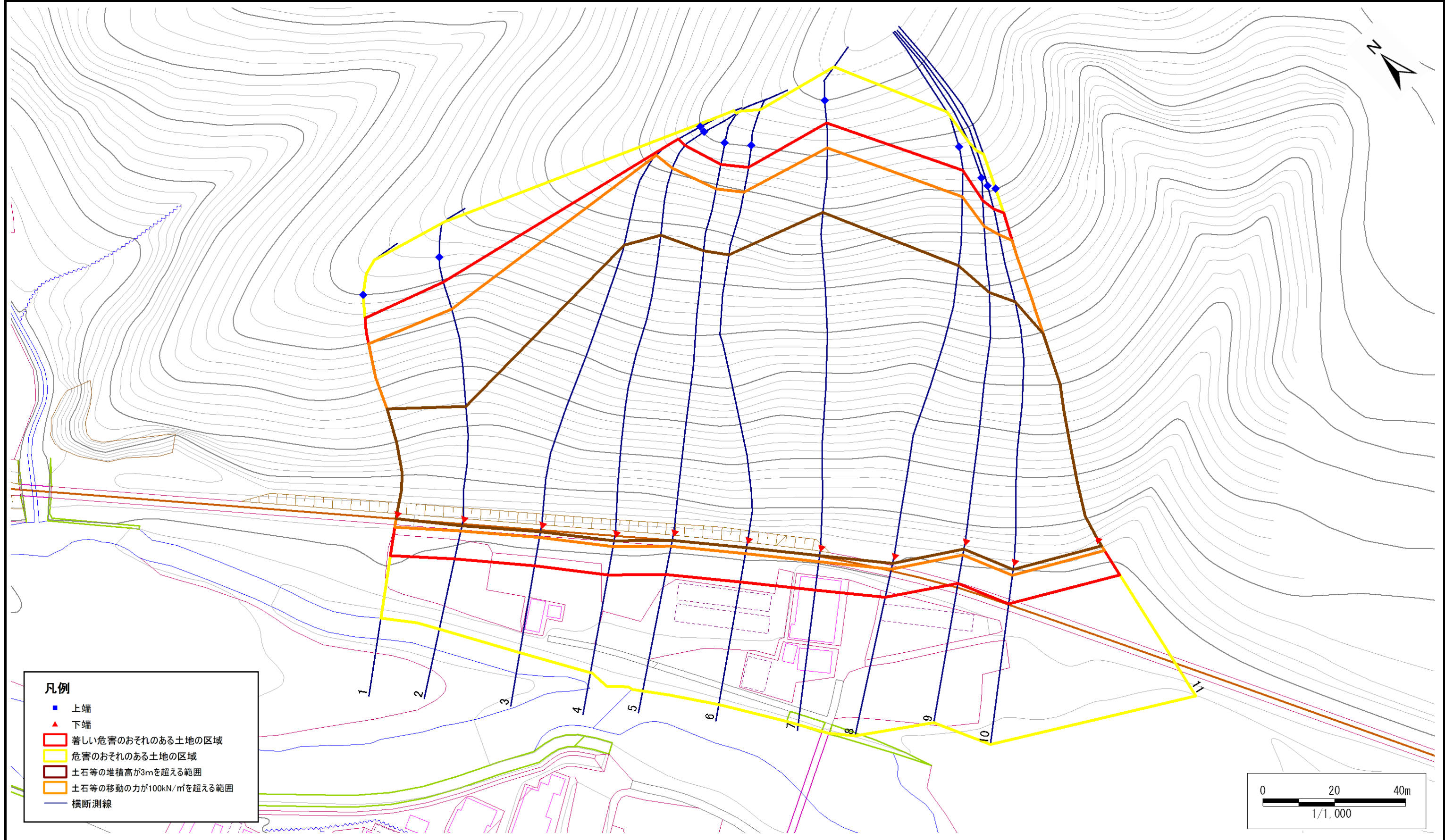
# 急傾斜地の崩壊区域調書

様式3-1 危害のおそれのある土地、著しい危害のおそれのある土地の設定図

調査年度

平成21年度

急傾斜地の位置 箇所番号 158B1075 箇所名 川内-2 所在地 大船渡市日頃市町字川内



# 急傾斜地の崩壊区域調書

様式3-2 建築物に作用すると想定される衝撃に関する事項(1/1)

調査年度	平成21年度
------	--------

急傾斜地の位置		158B1075				箇所名		川内-2		所在地		大船渡市日頃市町字川内				
横断 測線 番号	急傾斜地の下端に隣接する土地								急傾斜地内							
	土石等の移動の高さと力の大きさ				土石等の堆積高さと力の大きさ				土石等の移動の高さと力の大きさ				土石等の堆積高さと力の大きさ			
	区分	高さ (m)	下端からの距離 (m)	力の大きさ (kN/m <sup>2</sup> )	区分	下端からの水平 距離(m)	高さ (m)	力の大きさ (kN/m <sup>2</sup> )	区分	高さ (m)	上端からの比高 (m)	力の大きさ (kN/m <sup>2</sup> )	区分	上端からの比高 (m)	高さ (m)	力の大きさ (kN/m <sup>2</sup> )
1	100kN/m <sup>2</sup> を超える	1.00	0.00 ~ 3.77	161.30	3mを超える	0.00 ~ 1.40	3.69	19.75	100kN/m <sup>2</sup> を超える	1.00	10.53 ~ 47.81	161.30	3mを超える	25.00 ~ 47.81	3.69	19.75
	それ以外	1.00	3.77 ~ 11.56	100.00	それ以外	1.40 ~ 11.56	3.00	16.05	それ以外	1.00	5.00 ~ 10.53	100.00	それ以外	5.00 ~ 25.00	3.00	16.05
2	100kN/m <sup>2</sup> を超える	1.00	0.00 ~ 3.54	157.07	3mを超える	0.00 ~ 2.11	3.94	21.09	100kN/m <sup>2</sup> を超える	1.00	10.59 ~ 52.13	157.07	3mを超える	30.00 ~ 52.13	3.94	21.09
	それ以外	1.00	3.54 ~ 11.32	100.00	それ以外	2.11 ~ 11.32	3.00	16.05	それ以外	1.00	5.00 ~ 10.59	100.00	それ以外	5.00 ~ 30.00	3.00	16.05
3	100kN/m <sup>2</sup> を超える	1.00	0.00 ~ 3.67	159.51	3mを超える	0.00 ~ 2.15	3.97	21.24	100kN/m <sup>2</sup> を超える	1.00	10.56 ~ 88.58	159.51	3mを超える	30.00 ~ 88.58	3.97	21.24
	それ以外	1.00	3.67 ~ 11.46	100.00	それ以外	2.15 ~ 11.46	3.00	16.05	それ以外	1.00	5.00 ~ 10.56	100.00	それ以外	5.00 ~ 30.00	3.00	16.05
4	100kN/m <sup>2</sup> を超える	1.00	0.00 ~ 3.87	163.15	3mを超える	0.00 ~ 2.28	4.06	21.75	100kN/m <sup>2</sup> を超える	1.00	10.53 ~ 89.00	163.15	3mを超える	25.00 ~ 89.00	4.06	21.75
	それ以外	1.00	3.87 ~ 11.66	100.00	それ以外	2.28 ~ 11.66	3.00	16.05	それ以外	1.00	5.00 ~ 10.53	100.00	それ以外	5.00 ~ 25.00	3.00	16.05
5	100kN/m <sup>2</sup> を超える	1.00	0.00 ~ 4.04	166.20	3mを超える	0.00 ~ 2.42	4.18	22.39	100kN/m <sup>2</sup> を超える	1.00	10.64 ~ 89.14	166.20	3mを超える	25.00 ~ 89.14	4.18	22.39
	それ以外	1.00	4.04 ~ 11.83	100.00	それ以外	2.42 ~ 11.83	3.00	16.05	それ以外	1.00	5.00 ~ 10.64	100.00	それ以外	5.00 ~ 25.00	3.00	16.05
6	100kN/m <sup>2</sup> を超える	1.00	0.00 ~ 4.01	165.54	3mを超える	0.00 ~ 2.39	4.15	22.22	100kN/m <sup>2</sup> を超える	1.00	10.60 ~ 89.32	165.54	3mを超える	25.00 ~ 89.32	4.15	22.22
	それ以外	1.00	4.01 ~ 11.79	100.00	それ以外	2.39 ~ 11.79	3.00	16.05	それ以外	1.00	5.00 ~ 10.60	100.00	それ以外	5.00 ~ 25.00	3.00	16.05
7	100kN/m <sup>2</sup> を超える	1.00	0.00 ~ 4.00	165.51	3mを超える	0.00 ~ 2.38	4.15	22.20	100kN/m <sup>2</sup> を超える	1.00	10.59 ~ 99.58	165.51	3mを超える	25.00 ~ 99.58	4.15	22.20
	それ以外	1.00	4.00 ~ 11.79	100.00	それ以外	2.38 ~ 11.79	3.00	16.05	それ以外	1.00	5.00 ~ 10.59	100.00	それ以外	5.00 ~ 25.00	3.00	16.05
8	100kN/m <sup>2</sup> を超える	1.00	0.00 ~ 3.83	162.32	3mを超える	0.00 ~ 2.25	4.04	21.62	100kN/m <sup>2</sup> を超える	1.00	10.53 ~ 87.25	162.32	3mを超える	25.00 ~ 87.25	4.04	21.62
	それ以外	1.00	3.83 ~ 11.61	100.00	それ以外	2.25 ~ 11.61	3.00	16.05	それ以外	1.00	5.00 ~ 10.53	100.00	それ以外	5.00 ~ 25.00	3.00	16.05
9	100kN/m <sup>2</sup> を超える	1.00	0.00 ~ 3.94	164.32	3mを超える	0.00 ~ 2.33	4.11	21.97	100kN/m <sup>2</sup> を超える	1.00	10.55 ~ 79.25	164.32	3mを超える	25.00 ~ 79.25	4.11	21.97
	それ以外	1.00	3.94 ~ 11.72	100.00	それ以外	2.33 ~ 11.72	3.00	16.05	それ以外	1.00	5.00 ~ 10.55	100.00	それ以外	5.00 ~ 25.00	3.00	16.05
10	100kN/m <sup>2</sup> を超える	1.00	0.00 ~ 3.84	162.54	3mを超える	0.00 ~ 2.26	4.05	21.66	100kN/m <sup>2</sup> を超える	1.00	10.53 ~ 79.76	162.54	3mを超える	25.00 ~ 79.76	4.05	21.66
	それ以外	1.00	3.84 ~ 11.63	100.00	それ以外	2.26 ~ 11.63	3.00	16.05	それ以外	1.00	5.00 ~ 10.53	100.00	それ以外	5.00 ~ 25.00	3.00	16.05
11	100kN/m <sup>2</sup> を超える	1.00	0.00 ~ 3.58	157.91	3mを超える	0.00 ~ 2.10	3.94	21.07	100kN/m <sup>2</sup> を超える	1.00	10.60 ~ 72.05	157.91	3mを超える	30.00 ~ 72.05	3.94	21.07
	それ以外	1.00	3.58 ~ 11.37	100.00	それ以外	2.10 ~ 11.37	3.00	16.05	それ以外	1.00	5.00 ~ 10.60	100.00	それ以外	5.00 ~ 30.00	3.00	16.05
	100kN/m <sup>2</sup> を超える		~		3mを超える	~			100kN/m <sup>2</sup> を超える		~		3mを超える	~		
	それ以外		~		それ以外	~			それ以外		~		それ以外	~		
	100kN/m <sup>2</sup> を超える		~		3mを超える	~			100kN/m <sup>2</sup> を超える		~		3mを超える	~		
	それ以外		~		それ以外	~			それ以外		~		それ以外	~		
	100kN/m <sup>2</sup> を超える		~		3mを超える	~			100kN/m <sup>2</sup> を超える		~		3mを超える	~		
	それ以外		~		それ以外	~			それ以外		~		それ以外	~		