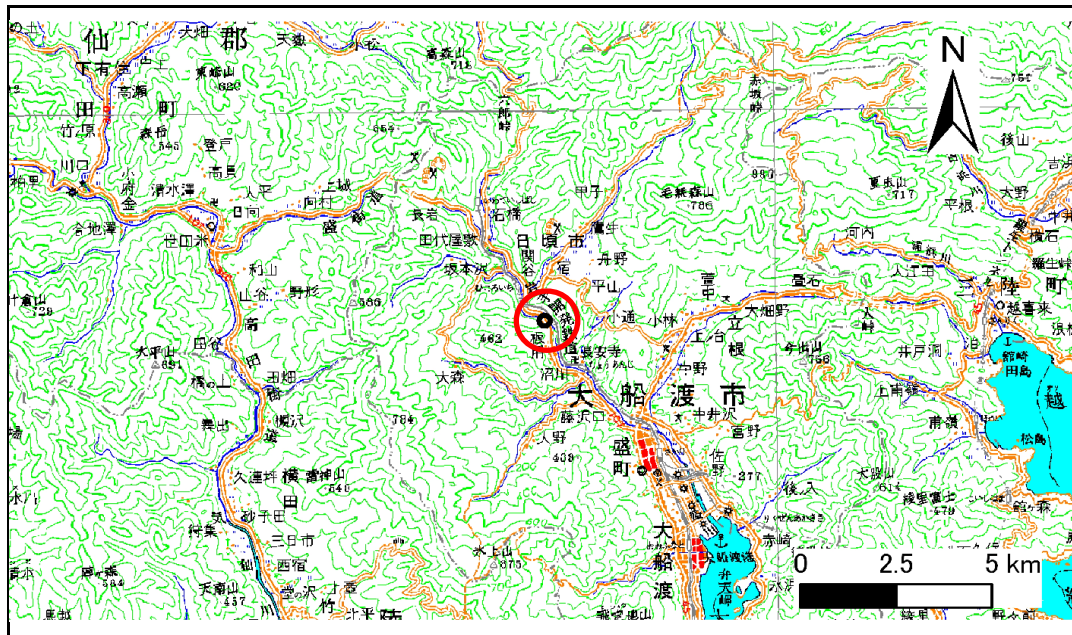


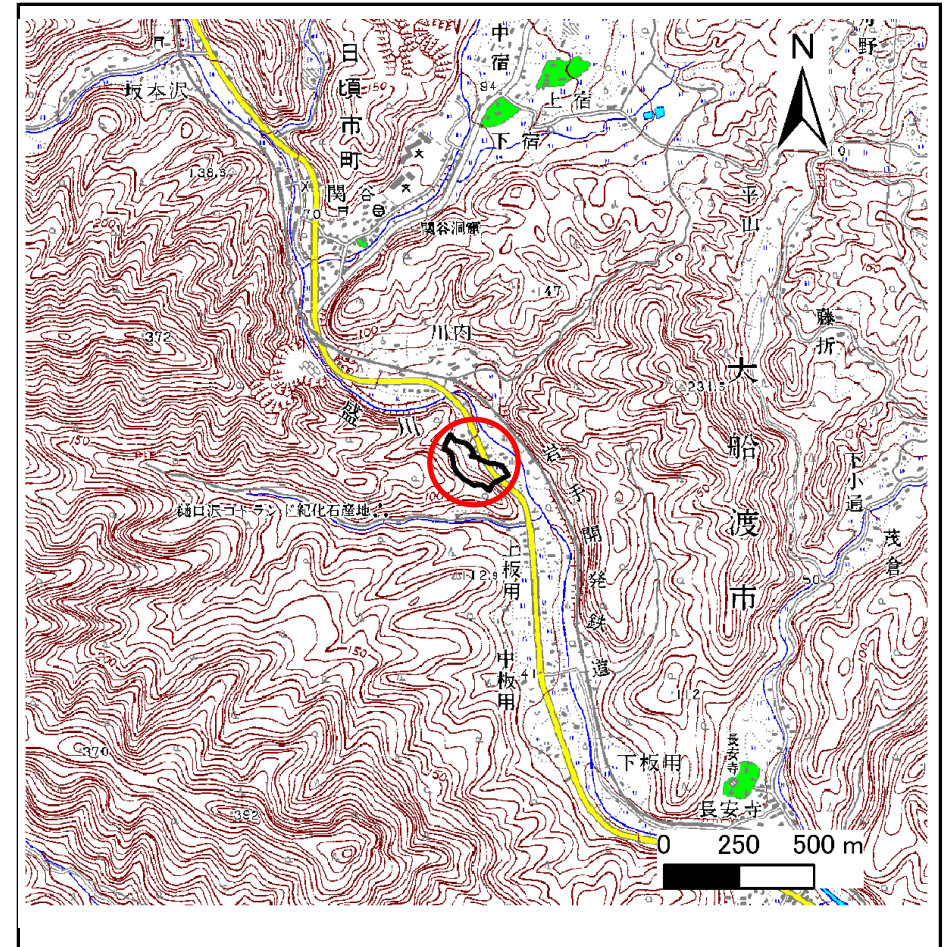
土砂災害防止に関する基礎調査(急傾斜地の崩壊)

表紙 概況、位置図

自然現象の種類	急傾斜地の崩壊
箇所番号	158B1074
箇所名	川内-1
所在地	大船渡市日頃市町字川内
調査機関	大船渡地方振興局



位置図(S=1:200,000)



概況図(S=1:25,000)

急傾斜地の崩壊区域調書

様式3-1 危害のおそれのある土地、著しい危害のおそれのある土地の設定図

調査年度

平成21年度

急傾斜地の位置

箇所番号

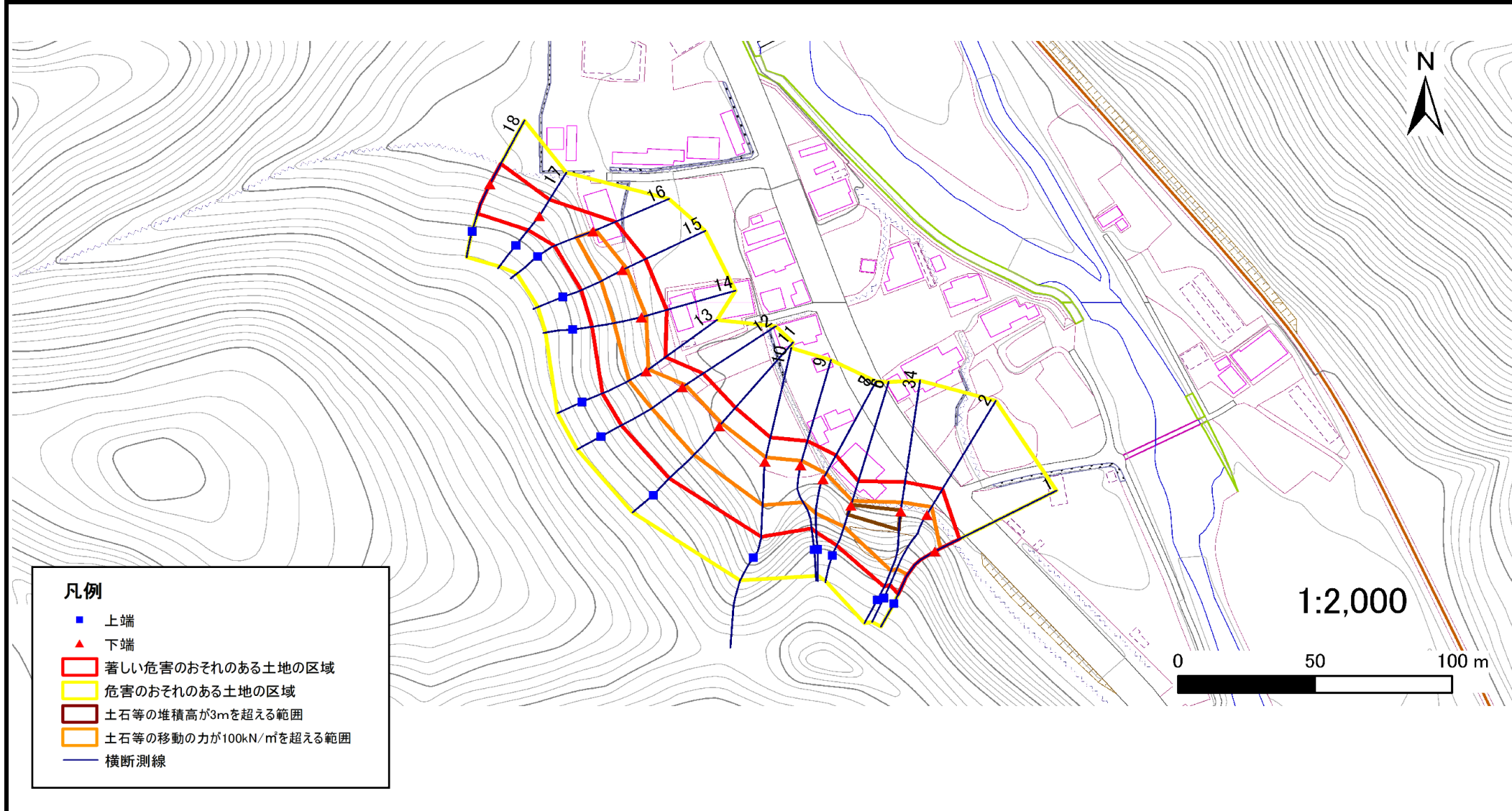
158B1074

箇所名

川内-1

所在地

大船渡市日頃市町字川内



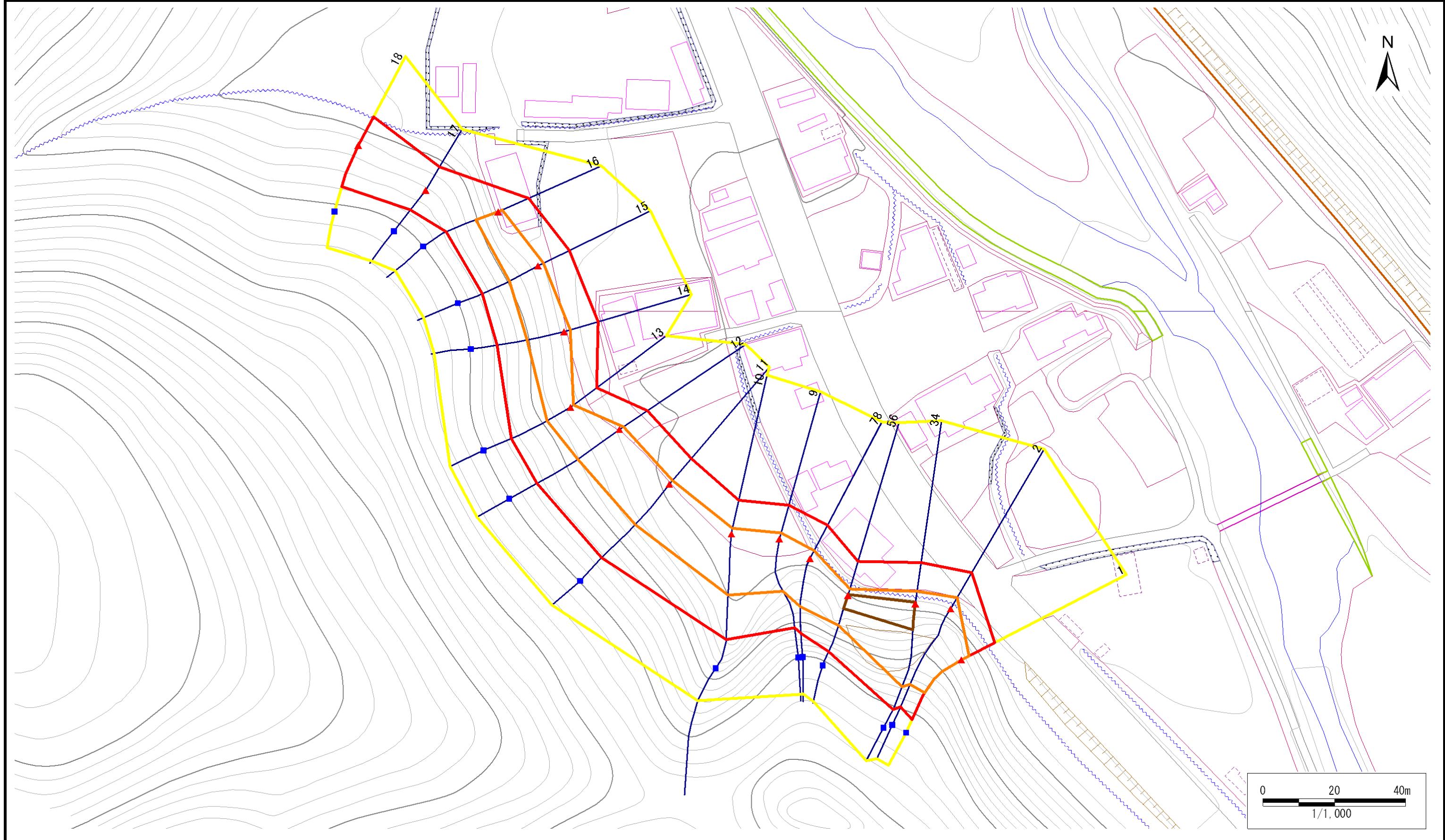
急傾斜地の崩壊区域調書

様式3-1 危害のおそれのある土地、著しい危害のおそれのある土地の設定図

調査年度

平成21年度

急傾斜地の位置	箇所番号	158B1074	箇所名	川内-1	所在地	大船渡市日頃市町字川内
---------	------	----------	-----	------	-----	-------------



急傾斜地の崩壊区域調書

様式3-2 建築物に作用すると想定される衝撃に関する事項(1/2)

調査年度	平成21年度
------	--------

急傾斜地の位置		158B1074			箇所名		川内-1		所在地		大船渡市日頃市町字川内					
横断 測線 番号	急傾斜地の下端に隣接する土地								急傾斜地内							
	土石等の移動の高さと力の大きさ				土石等の堆積高さと力の大きさ				土石等の移動の高さと力の大きさ				土石等の堆積高さと力の大きさ			
	区分	高さ (m)	下端からの距離 (m)	力の大きさ (kN/m ²)	区分	下端からの水平 距離(m)	高さ (m)	力の大きさ (kN/m ²)	区分	高さ (m)	上端からの比高 (m)	力の大きさ (kN/m ²)	区分	上端からの比高 (m)	高さ (m)	力の大きさ (kN/m ²)
1	100kN/m ² を超える	1.00	0.00 ~ 2.33	136.38	3mを超える	- ~ -	-	-	100kN/m ² を超える	1.00	15.26 ~ 32.50	136.38	3mを超える	- ~ -	-	-
	それ以外	1.00	2.33 ~ 10.12	100.00	それ以外	0.00 ~ 10.12	2.70	14.44	それ以外	1.00	5.00 ~ 15.26	100.00	それ以外	5.00 ~ 32.50	2.70	14.44
2	100kN/m ² を超える	1.00	0.00 ~ 3.49	156.24	3mを超える	- ~ -	-	-	100kN/m ² を超える	1.00	11.04 ~ 32.50	156.24	3mを超える	- ~ -	-	-
	それ以外	1.00	3.49 ~ 11.27	100.00	それ以外	0.00 ~ 11.27	2.35	12.60	それ以外	1.00	5.00 ~ 11.04	100.00	それ以外	5.00 ~ 32.50	2.35	12.60
3	100kN/m ² を超える	1.00	0.00 ~ 3.44	155.39	3mを超える	- ~ -	-	-	100kN/m ² を超える	1.00	10.87 ~ 31.30	155.39	3mを超える	- ~ -	-	-
	それ以外	1.00	3.44 ~ 11.23	100.00	それ以外	0.00 ~ 11.23	2.32	12.43	それ以外	1.00	5.00 ~ 10.87	100.00	それ以外	5.00 ~ 31.30	2.32	12.43
4	100kN/m ² を超える	1.00	0.00 ~ 3.44	155.39	3mを超える	0.00 ~ 0.41	3.24	17.33	100kN/m ² を超える	1.00	10.87 ~ 31.30	155.39	3mを超える	25.00 ~ 31.30	3.24	17.33
	それ以外	1.00	3.44 ~ 11.23	100.00	それ以外	0.41 ~ 11.23	3.00	16.05	それ以外	1.00	5.00 ~ 10.87	100.00	それ以外	5.00 ~ 25.00	3.00	16.05
5	100kN/m ² を超える	1.00	0.00 ~ 1.90	129.28	3mを超える	0.00 ~ 0.36	3.27	17.50	100kN/m ² を超える	1.00	14.19 ~ 24.40	129.28	3mを超える	20.00 ~ 24.40	3.27	17.50
	それ以外	1.00	1.90 ~ 9.69	100.00	それ以外	0.36 ~ 9.69	3.00	16.05	それ以外	1.00	5.00 ~ 14.19	100.00	それ以外	5.00 ~ 20.00	3.00	16.05
6	100kN/m ² を超える	1.00	0.00 ~ 1.90	129.28	3mを超える	- ~ -	-	-	100kN/m ² を超える	1.00	14.19 ~ 24.40	129.28	3mを超える	- ~ -	-	-
	それ以外	1.00	1.90 ~ 9.69	100.00	それ以外	0.00 ~ 9.69	2.64	14.13	それ以外	1.00	5.00 ~ 14.19	100.00	それ以外	5.00 ~ 24.40	2.64	14.13
7	100kN/m ² を超える	1.00	0.00 ~ 2.44	138.11	3mを超える	- ~ -	-	-	100kN/m ² を超える	1.00	10.53 ~ 20.89	138.11	3mを超える	- ~ -	-	-
	それ以外	1.00	2.44 ~ 10.22	100.00	それ以外	0.00 ~ 10.22	2.19	11.71	それ以外	1.00	5.00 ~ 10.53	100.00	それ以外	5.00 ~ 20.89	2.19	11.71
8	100kN/m ² を超える	1.00	0.00 ~ 2.44	138.12	3mを超える	- ~ -	-	-	100kN/m ² を超える	1.00	10.53 ~ 20.89	138.12	3mを超える	- ~ -	-	-
	それ以外	1.00	2.44 ~ 10.22	100.00	それ以外	0.00 ~ 10.22	2.71	14.51	それ以外	1.00	5.00 ~ 10.53	100.00	それ以外	5.00 ~ 20.89	2.71	14.51
9	100kN/m ² を超える	1.00	0.00 ~ 1.69	125.90	3mを超える	- ~ -	-	-	100kN/m ² を超える	1.00	11.57 ~ 20.66	125.90	3mを超える	- ~ -	-	-
	それ以外	1.00	1.69 ~ 9.48	100.00	それ以外	0.00 ~ 9.48	2.47	13.21	それ以外	1.00	5.00 ~ 11.57	100.00	それ以外	5.00 ~ 20.66	2.47	13.21
10	100kN/m ² を超える	1.00	0.00 ~ 1.56	123.85	3mを超える	- ~ -	-	-	100kN/m ² を超える	1.00	12.17 ~ 22.00	123.85	3mを超える	- ~ -	-	-
	それ以外	1.00	1.56 ~ 9.35	100.00	それ以外	0.00 ~ 9.35	2.42	12.96	それ以外	1.00	5.00 ~ 12.17	100.00	それ以外	5.00 ~ 22.00	2.42	12.96
11	100kN/m ² を超える	1.00	0.00 ~ 1.35	120.41	3mを超える	- ~ -	-	-	100kN/m ² を超える	1.00	12.46 ~ 20.78	120.41	3mを超える	- ~ -	-	-
	それ以外	1.00	1.35 ~ 9.13	100.00	それ以外	0.00 ~ 9.13	2.40	12.87	それ以外	1.00	5.00 ~ 12.46	100.00	それ以外	5.00 ~ 20.78	2.40	12.87
12	100kN/m ² を超える	1.00	0.00 ~ 1.32	119.98	3mを超える	- ~ -	-	-	100kN/m ² を超える	1.00	12.46 ~ 20.52	119.98	3mを超える	- ~ -	-	-
	それ以外	1.00	1.32 ~ 9.10	100.00	それ以外	0.00 ~ 9.10	2.40	12.86	それ以外	1.00	5.00 ~ 12.46	100.00	それ以外	5.00 ~ 20.52	2.40	12.86
13	100kN/m ² を超える	1.00	0.00 ~ 1.03	115.46	3mを超える	- ~ -	-	-	100kN/m ² を超える	1.00	11.66 ~ 16.13	115.46	3mを超える	- ~ -	-	-
	それ以外	1.00	1.03 ~ 8.81	100.00	それ以外	0.00 ~ 8.81	2.16	11.55	それ以外	1.00	5.00 ~ 11.66	100.00	それ以外	5.00 ~ 16.13	2.16	11.55
14	100kN/m ² を超える	1.00	0.00 ~ 1.78	127.38	3mを超える	- ~ -	-	-	100kN/m ² を超える	1.00	10.71 ~ 17.85	127.38	3mを超える	- ~ -	-	-
	それ以外	1.00	1.78 ~ 9.57	100.00	それ以外	0.00 ~ 9.57	2.28	12.19	それ以外	1.00	5.00 ~ 10.71	100.00	それ以外	5.00 ~ 17.85	2.28	12.19
15	100kN/m ² を超える	1.00	0.00 ~ 1.63	124.90	3mを超える	- ~ -	-	-	100kN/m ² を超える	1.00	10.68 ~ 16.85	124.90	3mを超える	- ~ -	-	-
	それ以外	1.00	1.63 ~ 9.41	100.00	それ以外	0.00 ~ 9.41	2.29	12.23	それ以外	1.00	5.00 ~ 10.68	100.00	それ以外	5.00 ~ 16.85	2.29	12.23

急傾斜地の崩壊区域調書

様式3-2 建築物に作用すると想定される衝撃に関する事項(2/2)

調査年度	平成21年度
------	--------

急傾斜地の位置		158B1074			箇所名		川内-1			所在地		大船渡市日頃市町字川内				
横断 測線 番号	急傾斜地の下端に隣接する土地								急傾斜地内							
	土石等の移動の高さと力の大きさ				土石等の堆積高さと力の大きさ				土石等の移動の高さと力の大きさ				土石等の堆積高さと力の大きさ			
	区分	高さ (m)	下端からの距離 (m)	力の大きさ (kN/m ²)	区分	下端からの水平 距離(m)	高さ (m)	力の大きさ (kN/m ²)	区分	高さ (m)	上端からの比高 (m)	力の大きさ (kN/m ²)	区分	上端からの比高 (m)	高さ (m)	力の大きさ (kN/m ²)
16	100kN/m ² を超える	1.00	0.00 ~ 1.20	118.20	3mを超える	- ~ -	-	-	100kN/m ² を超える	1.00	10.85 ~ 15.20	118.20	3mを超える	- ~ -	-	-
	それ以外	1.00	1.20 ~ 8.99	100.00	それ以外	0.00 ~ 8.99	2.25	12.04	それ以外	1.00	5.00 ~ 10.85	100.00	それ以外	5.00 ~ 15.20	2.25	12.04
17	100kN/m ² を超える	-	- ~ -	-	3mを超える	- ~ -	-	-	100kN/m ² を超える	-	- ~ -	-	3mを超える	- ~ -	-	-
	それ以外	1.00	0.00 ~ 7.32	93.34	それ以外	0.00 ~ 0.00	1.68	9.01	それ以外	1.00	5.00 ~ 9.60	93.34	それ以外	5.00 ~ 9.60	1.68	9.01
18	100kN/m ² を超える	1.00	0.00 ~ 0.93	113.97	3mを超える	- ~ -	-	-	100kN/m ² を超える	1.00	10.64 ~ 13.60	113.97	3mを超える	- ~ -	-	-
	それ以外	1.00	0.93 ~ 8.72	100.00	それ以外	0.00 ~ 8.72	2.12	11.33	それ以外	1.00	5.00 ~ 10.64	100.00	それ以外	5.00 ~ 13.60	2.12	11.33
	100kN/m ² を超える		~		3mを超える	~			100kN/m ² を超える		~		3mを超える	~		
	それ以外		~		それ以外	~			それ以外		~		それ以外	~		
	100kN/m ² を超える		~		3mを超える	~			100kN/m ² を超える		~		3mを超える	~		
	それ以外		~		それ以外	~			それ以外		~		それ以外	~		
	100kN/m ² を超える		~		3mを超える	~			100kN/m ² を超える		~		3mを超える	~		
	それ以外		~		それ以外	~			それ以外		~		それ以外	~		
	100kN/m ² を超える		~		3mを超える	~			100kN/m ² を超える		~		3mを超える	~		
	それ以外		~		それ以外	~			それ以外		~		それ以外	~		
	100kN/m ² を超える		~		3mを超える	~			100kN/m ² を超える		~		3mを超える	~		
	それ以外		~		それ以外	~			それ以外		~		それ以外	~		
	100kN/m ² を超える		~		3mを超える	~			100kN/m ² を超える		~		3mを超える	~		
	それ以外		~		それ以外	~			それ以外		~		それ以外	~		
	100kN/m ² を超える		~		3mを超える	~			100kN/m ² を超える		~		3mを超える	~		
	それ以外		~		それ以外	~			それ以外		~		それ以外	~		
	100kN/m ² を超える		~		3mを超える	~			100kN/m ² を超える		~		3mを超える	~		
	それ以外		~		それ以外	~			それ以外		~		それ以外	~		