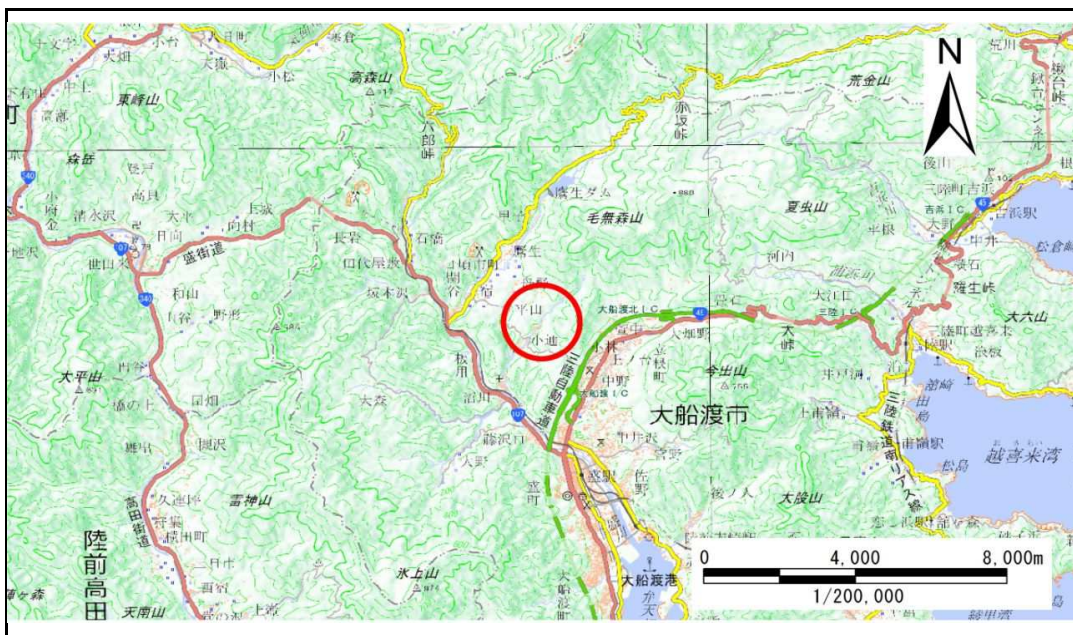


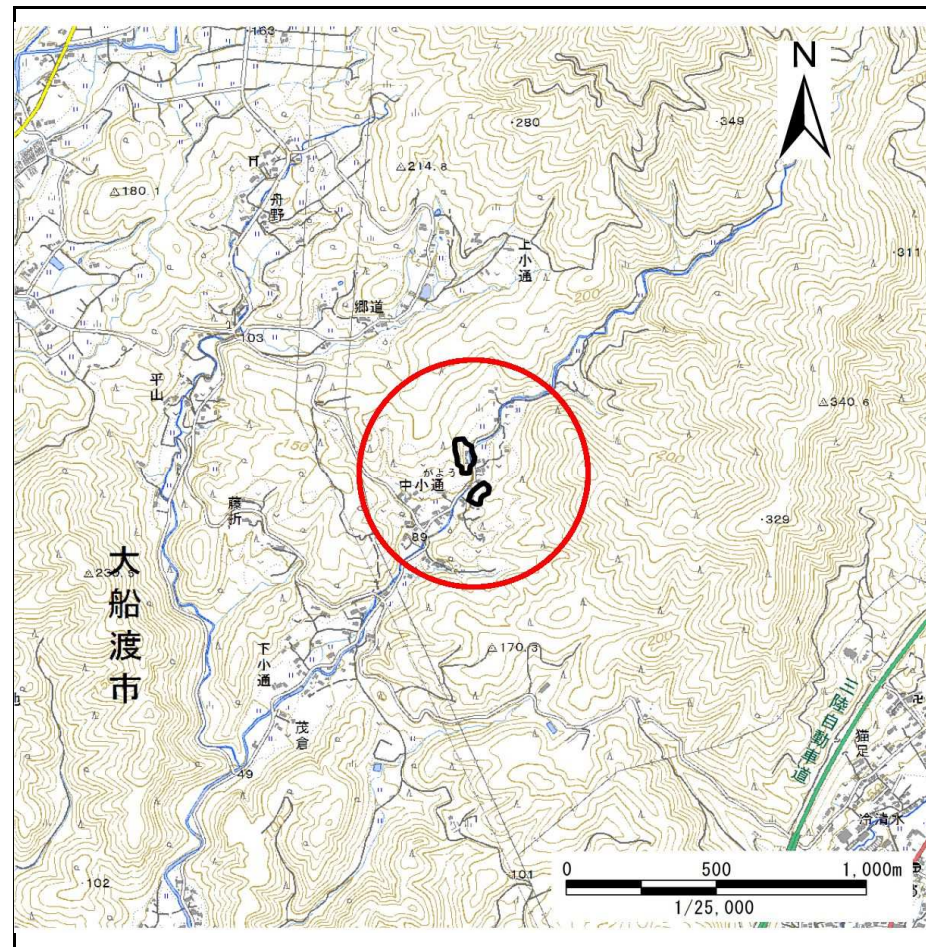
土砂災害防止に関する基礎調査(急傾斜地の崩壊)

表紙 概況、位置図

自然現象の種類	急傾斜地の崩壊
箇所番号	158B1069
箇所名	上小通
所在地	大船渡市日頃市町字上小通
調査機関	沿岸広域振興局土木部大船渡土木センター



位置図(S=1:200,000)



概況図(S=1:25,000)

国土地理院の電子地形図200000『一関』及び電子地形図25000『盛』を掲載

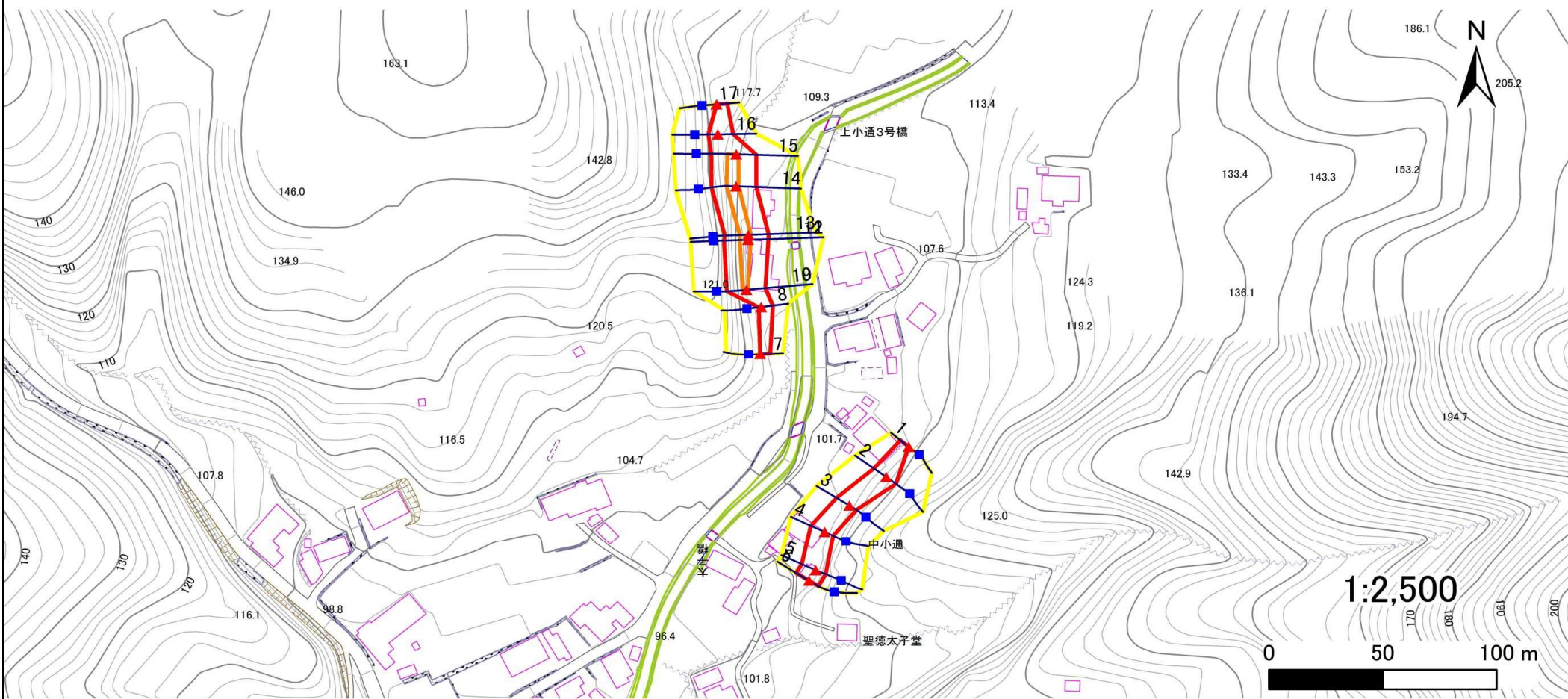
急傾斜地の崩壊区域調査

様式3-1 危害のおそれのある土地、著しい危害のおそれのある土地の設定図

調査年度

平成28年度

急傾斜地の位置 箇所番号 158B1069 箇所名 上小通 所在地 大船渡市日頃市町字上小通



凡例	■ 上端	— 横断測線	■ 危害のおそれのある土地の区域	■ 土石等の移動による力が100kN/m ² を超える範囲
	▲ 下端		■ 著しい危害のおそれのある土地の区域	■ 土石等の堆積高が3mを超える範囲

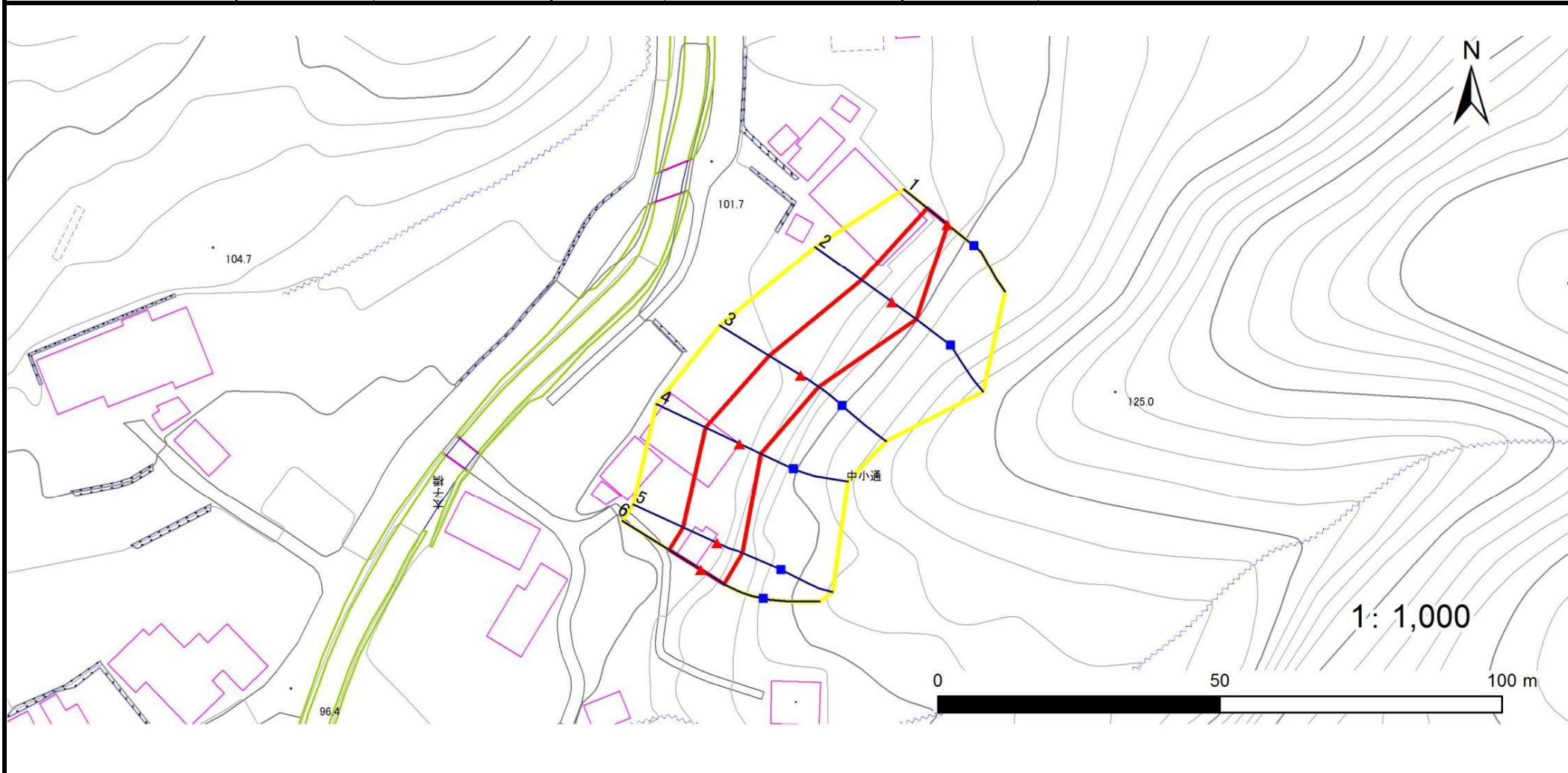
急傾斜地の崩壊区域調査

様式3-1 危害のおそれのある土地、著しい危害のおそれのある土地の設定図

調査年度

平成28年度

急傾斜地の位置 箇所番号 158B1069 箇所名 上小通 所在地 大船渡市日頃市町字上小通



凡例

■ 上端
▲ 下端

— 横断測線

— 危害のおそれのある土地の区域

— 著しい危害のおそれのある土地の区域

— 土石等の移動による力が 100kN/m^2 を超える範囲

— 土石等の堆積高が3mを超える範囲

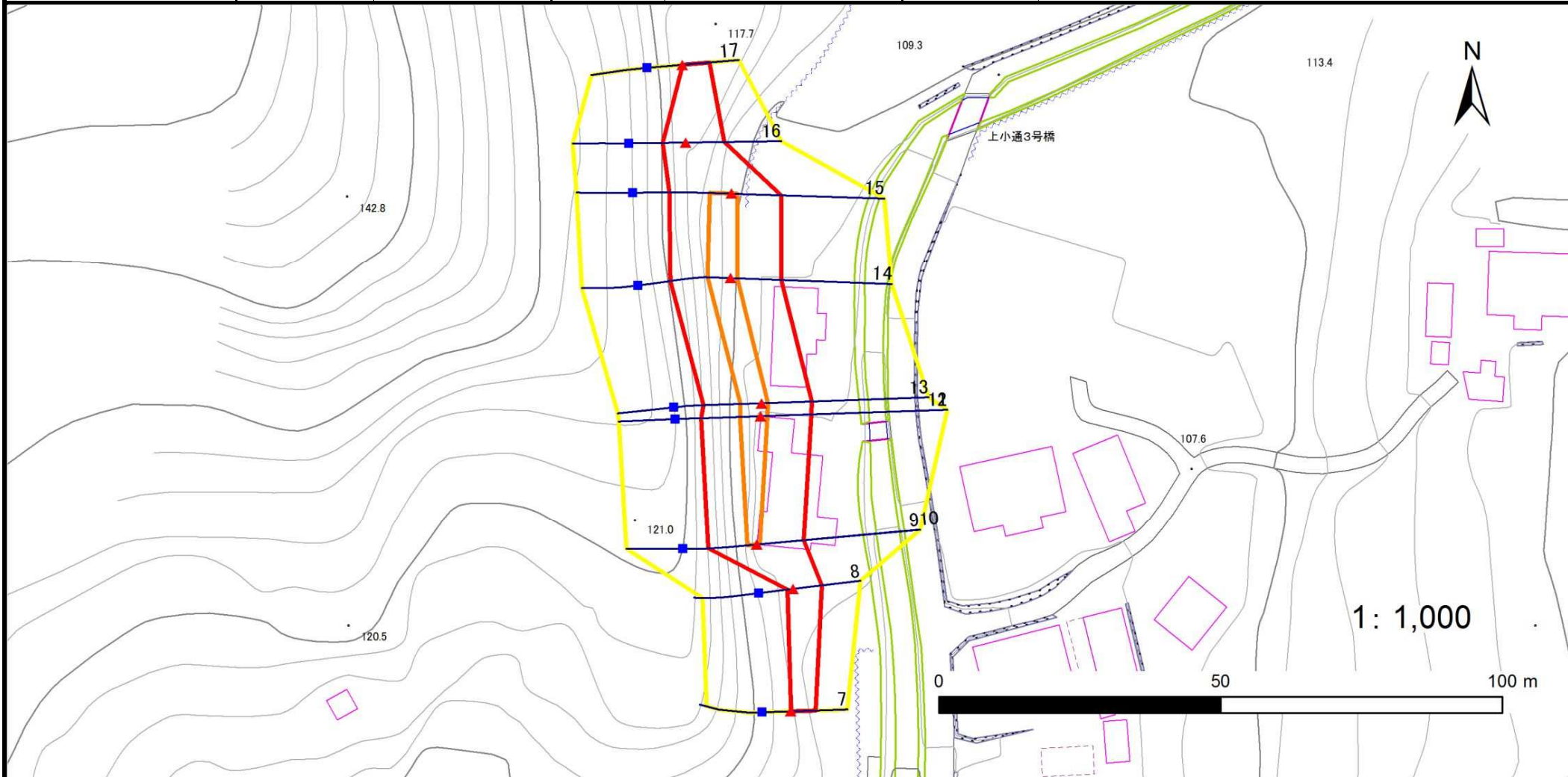
急傾斜地の崩壊区域調査

様式3-1 危害のおそれのある土地、著しい危害のおそれのある土地の設定図

調査年度

平成28年度

急傾斜地の位置 箇所番号 158B1069 箇所名 上小通 所在地 大船渡市日頃市町字上小通



凡例

■ 上端
▲ 下端

— 横断測線

— 危害のおそれのある土地の区域

— 著しい危害のおそれのある土地の区域

— 土石等の移動による力が100kN/m²を超える範囲

— 土石等の堆積高が3mを超える範囲

急傾斜地の崩壊区域調書

様式3-2 建築物に作用すると想定される衝撃に関する事項(1/2)

調査年度

平成28年度

急傾斜地の位置		箇所番号 158B1069			箇所名 上小通				所在地 大船渡市日頃市町字上小通		調査年度		平成28年度			
横断 測線 番号	急傾斜地の下端に隣接する土地								急傾斜地内							
	土石等の移動の高さと力の大きさ				土石等の堆積高さとの大きさ				土石等の移動の高さと力の大きさ				土石等の堆積高さとの大きさ			
	区分	高さ (m)	下端からの距離 (m)	力の大きさ (kN/m ²)	区分	下端からの水平 距離(m)	高さ (m)	力の大きさ (kN/m ²)	区分	高さ (m)	上端からの比高 (m)	力の大きさ (kN/m ²)	区分	上端からの比高 (m)	高さ (m)	力の大きさ (kN/m ²)
1	100kN/m ² を超える	—	— ~ —	—	3mを超える	— ~ —	—	—	100kN/m ² を超える	—	— ~ —	—	3mを超える	— ~ —	—	—
	それ以外	1.00	0.00 ~ 4.68	58.38	それ以外	0.00 ~ 4.68	1.83	9.81	それ以外	1.00	5.00 ~ 5.00	58.38	それ以外	5.00 ~ 5.00	1.83	9.81
2	100kN/m ² を超える	—	— ~ —	—	3mを超える	— ~ —	—	—	100kN/m ² を超える	—	— ~ —	—	3mを超える	— ~ —	—	—
	それ以外	1.00	0.00 ~ 6.72	84.93	それ以外	0.00 ~ 0.00	1.65	8.83	それ以外	1.00	5.00 ~ 8.42	84.93	それ以外	5.00 ~ 8.42	1.65	8.83
3	100kN/m ² を超える	—	— ~ —	—	3mを超える	— ~ —	—	—	100kN/m ² を超える	—	— ~ —	—	3mを超える	— ~ —	—	—
	それ以外	1.00	0.00 ~ 6.63	83.67	それ以外	0.00 ~ 6.63	1.91	10.24	それ以外	1.00	5.00 ~ 8.44	83.67	それ以外	5.00 ~ 8.44	1.91	10.24
4	100kN/m ² を超える	—	— ~ —	—	3mを超える	— ~ —	—	—	100kN/m ² を超える	—	— ~ —	—	3mを超える	— ~ —	—	—
	それ以外	1.00	0.00 ~ 6.75	85.28	それ以外	0.00 ~ 6.75	1.78	9.55	それ以外	1.00	5.00 ~ 8.21	85.28	それ以外	5.00 ~ 8.21	1.78	9.55
5	100kN/m ² を超える	—	— ~ —	—	3mを超える	— ~ —	—	—	100kN/m ² を超える	—	— ~ —	—	3mを超える	— ~ —	—	—
	それ以外	1.00	0.00 ~ 6.67	84.15	それ以外	0.00 ~ 0.00	1.67	8.92	それ以外	1.00	5.00 ~ 8.21	84.15	それ以外	5.00 ~ 8.21	1.67	8.92
6	100kN/m ² を超える	—	— ~ —	—	3mを超える	— ~ —	—	—	100kN/m ² を超える	—	— ~ —	—	3mを超える	— ~ —	—	—
	それ以外	1.00	0.00 ~ 6.67	84.14	それ以外	0.00 ~ 0.00	1.67	8.92	それ以外	1.00	5.00 ~ 8.21	84.14	それ以外	5.00 ~ 8.21	1.67	8.92
7	100kN/m ² を超える	—	— ~ —	—	3mを超える	— ~ —	—	—	100kN/m ² を超える	—	— ~ —	—	3mを超える	— ~ —	—	—
	それ以外	1.00	0.00 ~ 4.38	54.73	それ以外	0.00 ~ 4.38	1.96	10.49	それ以外	1.00	5.00 ~ 5.00	54.73	それ以外	5.00 ~ 5.00	1.96	10.49
8	100kN/m ² を超える	—	— ~ —	—	3mを超える	— ~ —	—	—	100kN/m ² を超える	—	— ~ —	—	3mを超える	— ~ —	—	—
	それ以外	1.00	0.00 ~ 5.12	63.77	それ以外	0.00 ~ 5.12	1.95	10.45	それ以外	1.00	5.00 ~ 6.02	63.77	それ以外	5.00 ~ 6.02	1.95	10.45
9	100kN/m ² を超える	1.00	0.00 ~ 0.55	108.09	3mを超える	— ~ —	—	—	100kN/m ² を超える	1.00	12.70 ~ 14.54	108.09	3mを超える	— ~ —	—	—
	それ以外	1.00	0.55 ~ 8.33	100.00	それ以外	0.00 ~ 8.33	2.54	13.59	それ以外	1.00	5.00 ~ 12.70	100.00	それ以外	5.00 ~ 14.54	2.54	13.59
10	100kN/m ² を超える	1.00	0.00 ~ 0.55	108.09	3mを超える	— ~ —	—	—	100kN/m ² を超える	1.00	12.70 ~ 14.54	108.09	3mを超える	— ~ —	—	—
	それ以外	1.00	0.55 ~ 8.33	100.00	それ以外	0.00 ~ 8.33	2.54	13.59	それ以外	1.00	5.00 ~ 12.70	100.00	それ以外	5.00 ~ 14.54	2.54	13.59
11	100kN/m ² を超える	1.00	0.00 ~ 1.12	116.90	3mを超える	— ~ —	—	—	100kN/m ² を超える	1.00	12.47 ~ 16.54	116.90	3mを超える	— ~ —	—	—
	それ以外	1.00	1.12 ~ 8.91	100.00	それ以外	0.00 ~ 8.91	2.74	14.65	それ以外	1.00	5.00 ~ 12.47	100.00	それ以外	5.00 ~ 16.54	2.74	14.65
12	100kN/m ² を超える	1.00	0.00 ~ 1.12	116.90	3mを超える	— ~ —	—	—	100kN/m ² を超える	1.00	12.47 ~ 16.54	116.90	3mを超える	— ~ —	—	—
	それ以外	1.00	1.12 ~ 8.91	100.00	それ以外	0.00 ~ 8.91	2.74	14.65	それ以外	1.00	5.00 ~ 12.47	100.00	それ以外	5.00 ~ 16.54	2.74	14.65
13	100kN/m ² を超える	1.00	0.00 ~ 1.13	117.00	3mを超える	— ~ —	—	—	100kN/m ² を超える	1.00	11.25 ~ 14.83	117.00	3mを超える	— ~ —	—	—
	それ以外	1.00	1.13 ~ 8.91	100.00	それ以外	0.00 ~ 8.91	2.39	12.77	それ以外	1.00	5.00 ~ 11.25	100.00	それ以外	5.00 ~ 14.83	2.39	12.77
14	100kN/m ² を超える	1.00	0.00 ~ 1.16	117.53	3mを超える	— ~ —	—	—	100kN/m ² を超える	1.00	10.73 ~ 14.29	117.53	3mを超える	— ~ —	—	—
	それ以外	1.00	1.16 ~ 8.95	100.00	それ以外	0.00 ~ 8.95	2.29	12.25	それ以外	1.00	5.00 ~ 10.73	100.00	それ以外	5.00 ~ 14.29	2.29	12.25
15	100kN/m ² を超える	1.00	0.00 ~ 1.00	114.98	3mを超える	— ~ —	—	—	100kN/m ² を超える	1.00	10.53 ~ 13.55	114.98	3mを超える	— ~ —	—	—
	それ以外	1.00	1.00 ~ 8.78	100.00	それ以外	0.00 ~ 8.78	2.19	11.70	それ以外	1.00	5.00 ~ 10.53	100.00	それ以外	5.00 ~ 13.55	2.19	11.70

急傾斜地の崩壊区域調書

様式3-2 建築物に作用すると想定される衝撃に関する事項(2/2)

調査年度

平成28年度

急傾斜地の位置		箇所番号 158B1069			箇所名 上小通				所在地 大船渡市日頃市町字上小通							
横断 測線 番号	急傾斜地の下端に隣接する土地								急傾斜地内							
	土石等の移動の高さと力の大きさ				土石等の堆積高さとの大きさ				土石等の移動の高さと力の大きさ				土石等の堆積高さとの大きさ			
	区分	高さ (m)	下端からの距離 (m)	力の大きさ (kN/m ²)	区分	下端からの水平 距離(m)	高さ (m)	力の大きさ (kN/m ²)	区分	高さ (m)	上端からの比高 (m)	力の大きさ (kN/m ²)	区分	上端からの比高 (m)	高さ (m)	力の大きさ (kN/m ²)
16	100kN/m ² を超える	—	— ~ —	—	3mを超える	— ~ —	—	—	100kN/m ² を超える	—	— ~ —	—	3mを超える	— ~ —	—	—
	それ以外	1.00	0.00 ~ 6.82	86.32	それ以外	0.00 ~ 6.82	1.83	9.82	それ以外	1.00	5.00 ~ 8.47	86.32	それ以外	5.00 ~ 8.47	1.83	9.82
17	100kN/m ² を超える	—	— ~ —	—	3mを超える	— ~ —	—	—	100kN/m ² を超える	—	— ~ —	—	3mを超える	— ~ —	—	—
	それ以外	1.00	0.00 ~ 4.74	59.12	それ以外	0.00 ~ 4.74	1.79	9.57	それ以外	1.00	5.00 ~ 5.00	59.12	それ以外	5.00 ~ 5.00	1.79	9.57
	100kN/m ² を超える		~		3mを超える				100kN/m ² を超える		~		3mを超える			
	それ以外		~		それ以外				それ以外		~		それ以外			
	100kN/m ² を超える		~		3mを超える				100kN/m ² を超える		~		3mを超える			
	それ以外		~		それ以外				それ以外		~		それ以外			
	100kN/m ² を超える		~		3mを超える				100kN/m ² を超える		~		3mを超える			
	それ以外		~		それ以外				それ以外		~		それ以外			
	100kN/m ² を超える		~		3mを超える				100kN/m ² を超える		~		3mを超える			
	それ以外		~		それ以外				それ以外		~		それ以外			
	100kN/m ² を超える		~		3mを超える				100kN/m ² を超える		~		3mを超える			
	それ以外		~		それ以外				それ以外		~		それ以外			
	100kN/m ² を超える		~		3mを超える				100kN/m ² を超える		~		3mを超える			
	それ以外		~		それ以外				それ以外		~		それ以外			
	100kN/m ² を超える		~		3mを超える				100kN/m ² を超える		~		3mを超える			
	それ以外		~		それ以外				それ以外		~		それ以外			
	100kN/m ² を超える		~		3mを超える				100kN/m ² を超える		~		3mを超える			
	それ以外		~		それ以外				それ以外		~		それ以外			
	100kN/m ² を超える		~		3mを超える				100kN/m ² を超える		~		3mを超える			
	それ以外		~		それ以外				それ以外		~		それ以外			