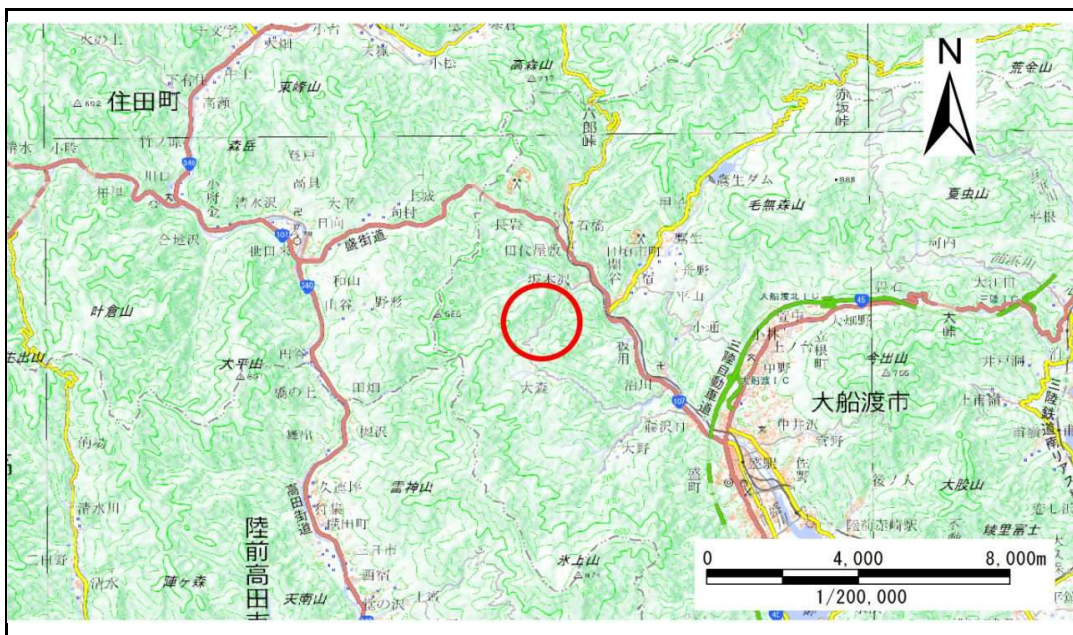


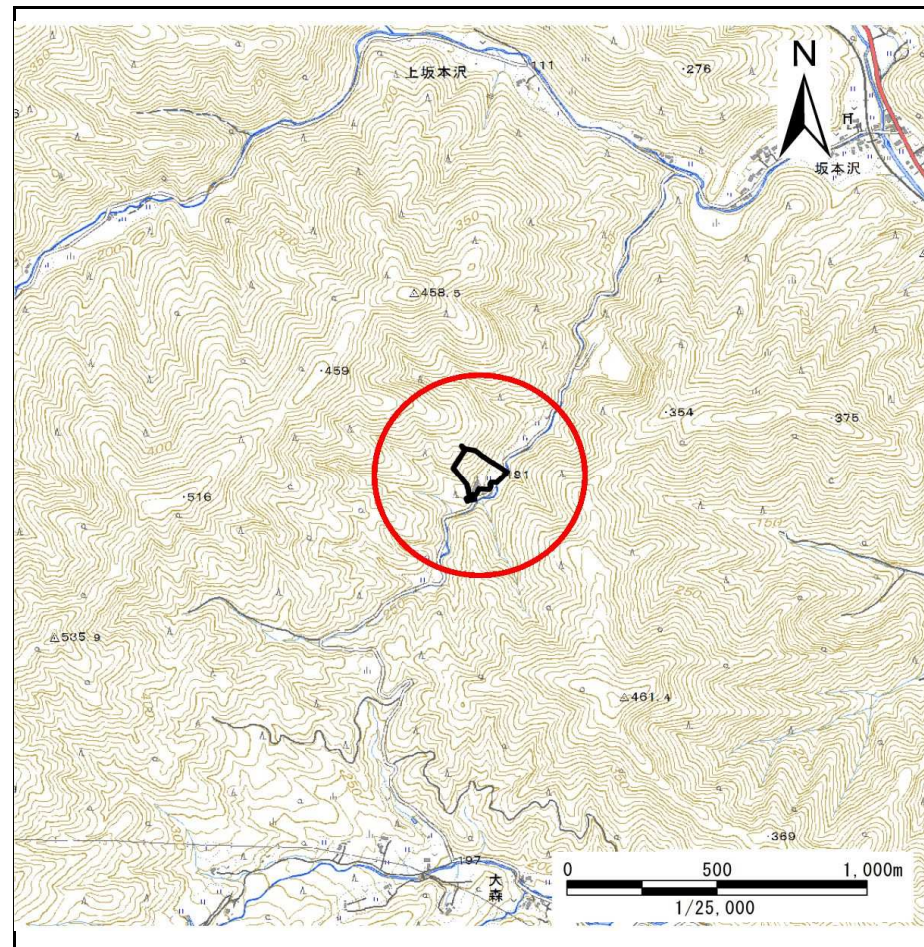
土砂災害防止に関する基礎調査(急傾斜地の崩壊)

表紙 概況、位置図

自然現象の種類	急傾斜地の崩壊
箇所番号	158B1066
箇所名	鬼丸
所在地	大船渡市日頃市町字鬼丸
調査機関	沿岸広域振興局土木部大船渡土木センター



位置図(S=1:200,000)



概況図(S=1:25,000)

国土地理院の電子地形図200000『一関』及び電子地形図25000『盛』を掲載

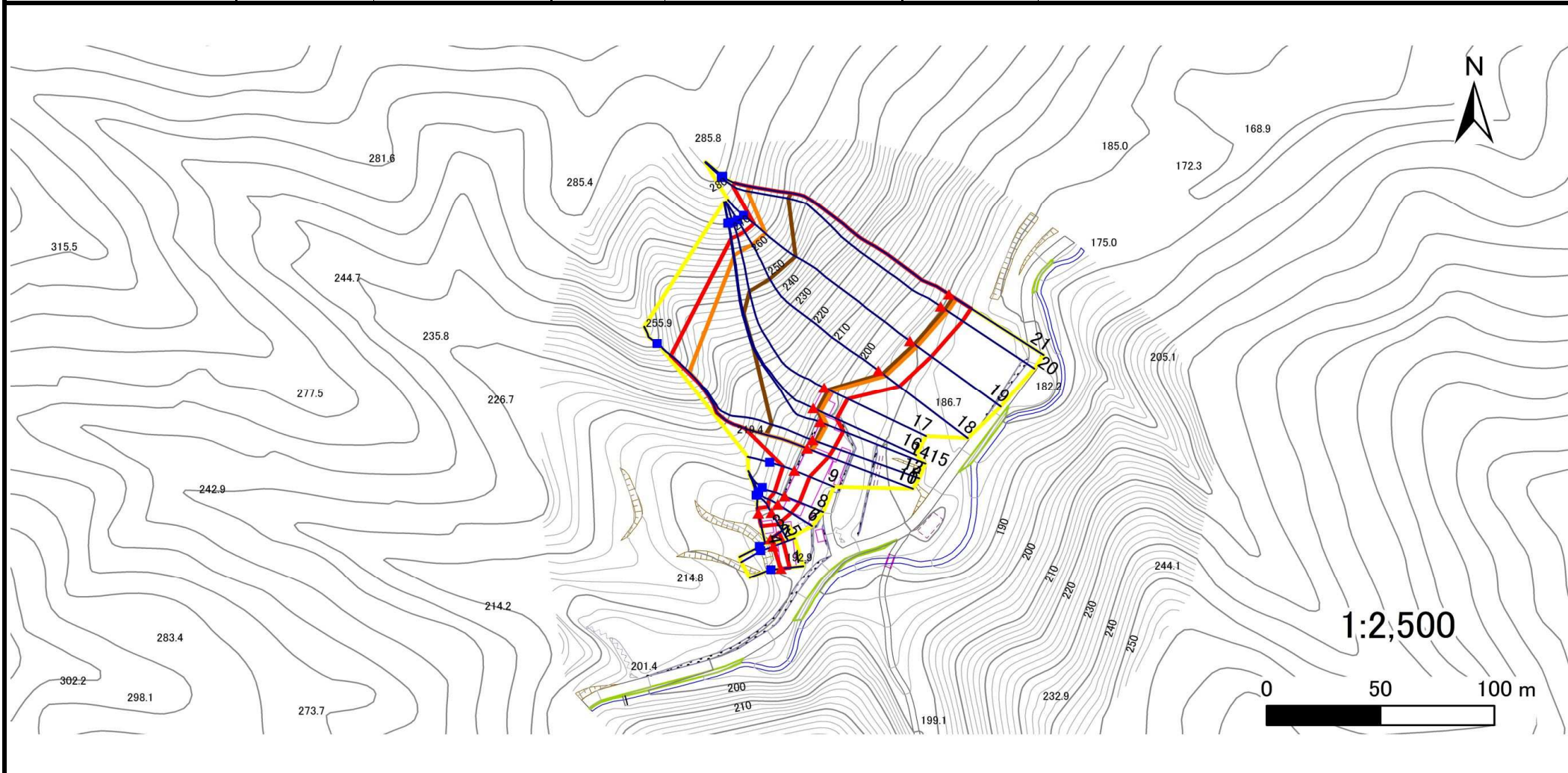
急傾斜地の崩壊区域調査

様式3-1 危害のおそれのある土地、著しい危害のおそれのある土地の設定図

調査年度

平成28年度

急傾斜地の位置 箇所番号 158B1066 箇所名 鬼丸 所在地 大船渡市日頃市町字鬼丸



凡例	■ 上端	— 横断測線	▭ 危害のおそれのある土地の区域	▭ 土石等の移動による力が100kN/m ² を超える範囲
	▲ 下端		▭ 著しい危害のおそれのある土地の区域	▭ 土石等の堆積高が3mを超える範囲

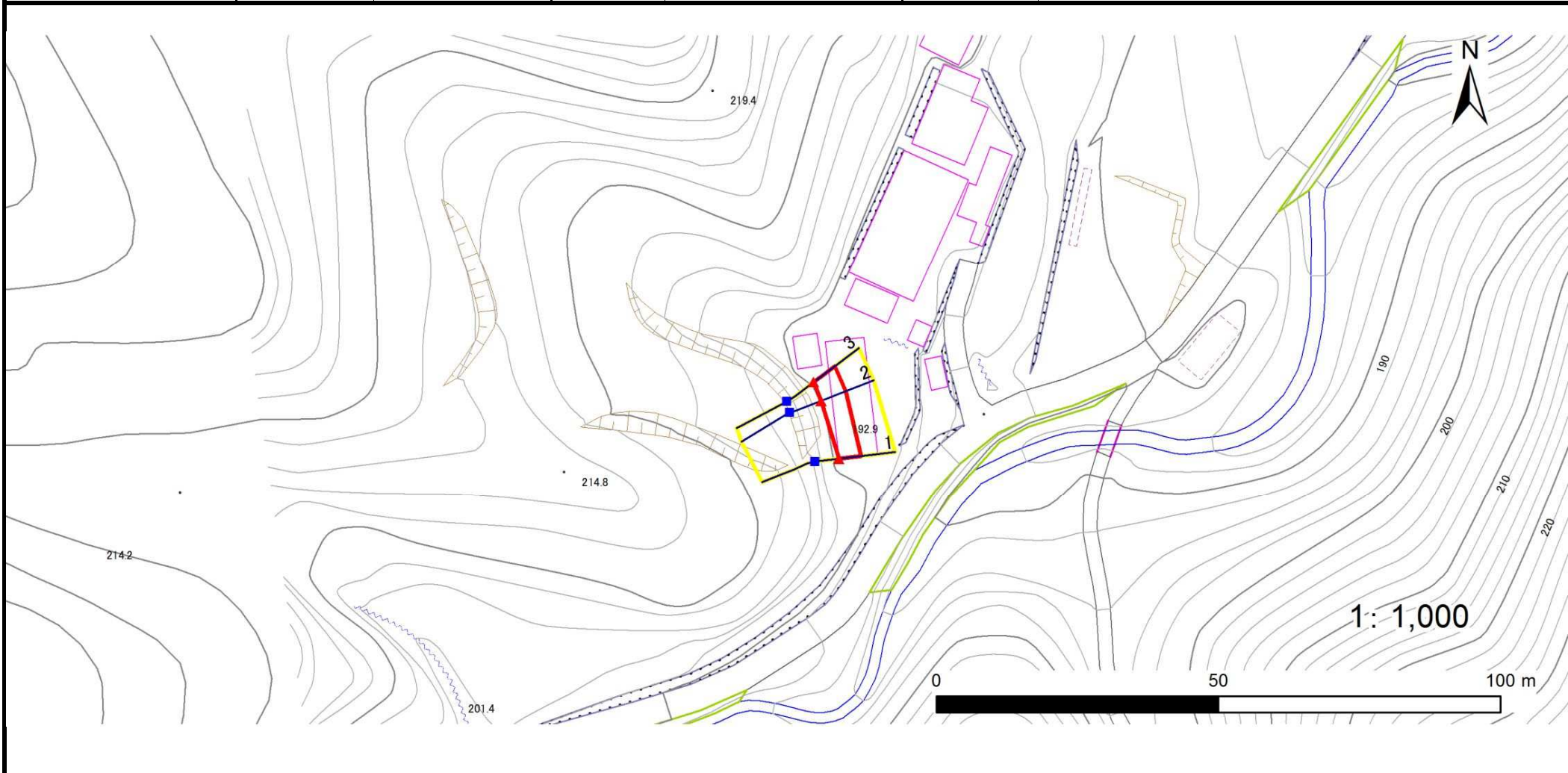
急傾斜地の崩壊区域調査

様式3-1 危害のおそれのある土地、著しい危害のおそれのある土地の設定図

調査年度

平成28年度

急傾斜地の位置 箇所番号 158B1066 箇所名 鬼丸 所在地 大船渡市日頃市町字鬼丸



凡例

- | | | | |
|--|--|--|---|
| ■ 上端 | — 横断測線 | 危害のおそれのある土地の区域 | 土石等の移動による力が 100kN/m^2 を超える範囲 |
| ▲ 下端 | | 著しい危害のおそれのある土地の区域 | 土石等の堆積高が3mを超える範囲 |

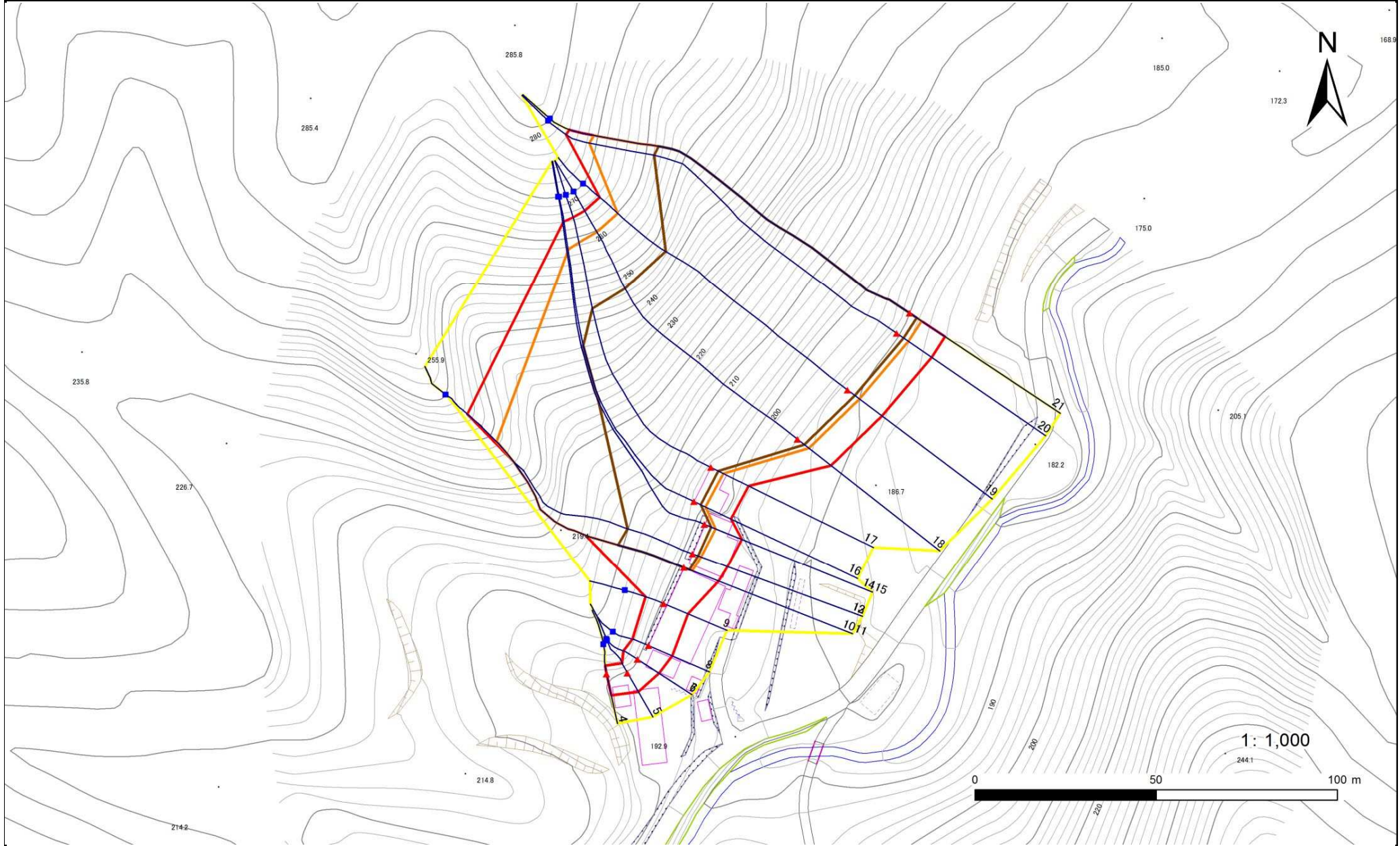
急傾斜地の崩壊区域調書

様式3-1 危害のおそれのある土地、著しい危害のおそれのある土地の設定図

調査年度

平成28年度

急傾斜地の位置	箇所番号	158B1066	箇所名	鬼丸	所在地	大船渡市日頃市町字鬼丸
---------	------	----------	-----	----	-----	-------------



凡例	■ 上端	— 横断測線	□ 危害のおそれのある土地の区域	□ 土石等の移動による力が100kN/m ² を超える範囲
	▲ 下端		□ 著しい危害のおそれのある土地の区域	□ 土石等の堆積高さが3mを超える範囲

急傾斜地の崩壊区域調書

様式3-2 建築物に作用すると想定される衝撃に関する事項(1/2)

調査年度

平成28年度

急傾斜地の位置		箇所番号			箇所名				所在地							
		158B1066			鬼丸				大船渡市日頃市町字鬼丸							
横断 測線 番号	急傾斜地の下端に隣接する土地								急傾斜地内							
	土石等の移動の高さと力の大きさ				土石等の堆積高さとの大きさ				土石等の移動の高さと力の大きさ				土石等の堆積高さとの大きさ			
	区分	高さ (m)	下端からの距離 (m)	力の大きさ (kN/m ²)	区分	下端からの水平 距離(m)	高さ (m)	力の大きさ (kN/m ²)	区分	高さ (m)	上端からの比高 (m)	力の大きさ (kN/m ²)	区分	上端からの比高 (m)	高さ (m)	力の大きさ (kN/m ²)
1	100kN/m ² を超える	—	— ~ —	—	3mを超える	— ~ —	—	—	100kN/m ² を超える	—	— ~ —	—	3mを超える	— ~ —	—	—
	それ以外	1.00	0.00 ~ 3.93	49.34	それ以外	0.00 ~ 3.93	2.09	11.20	それ以外	1.00	5.00 ~ 5.00	49.34	それ以外	5.00 ~ 5.00	2.09	11.20
2	100kN/m ² を超える	—	— ~ —	—	3mを超える	— ~ —	—	—	100kN/m ² を超える	—	— ~ —	—	3mを超える	— ~ —	—	—
	それ以外	1.00	0.00 ~ 4.68	58.32	それ以外	0.00 ~ 4.68	1.84	9.83	それ以外	1.00	5.00 ~ 5.00	58.32	それ以外	5.00 ~ 5.00	1.84	9.83
3	100kN/m ² を超える	—	— ~ —	—	3mを超える	— ~ —	—	—	100kN/m ² を超える	—	— ~ —	—	3mを超える	— ~ —	—	—
	それ以外	1.00	0.00 ~ 4.68	58.34	それ以外	0.00 ~ 4.68	1.84	9.82	それ以外	1.00	5.00 ~ 5.00	58.34	それ以外	5.00 ~ 5.00	1.84	9.82
4	100kN/m ² を超える	—	— ~ —	—	3mを超える	— ~ —	—	—	100kN/m ² を超える	—	— ~ —	—	3mを超える	— ~ —	—	—
	それ以外	1.00	0.00 ~ 6.01	75.34	それ以外	0.00 ~ 6.01	1.84	9.83	それ以外	1.00	5.00 ~ 6.99	75.34	それ以外	5.00 ~ 6.99	1.84	9.83
5	100kN/m ² を超える	—	— ~ —	—	3mを超える	— ~ —	—	—	100kN/m ² を超える	—	— ~ —	—	3mを超える	— ~ —	—	—
	それ以外	1.00	0.00 ~ 6.01	75.31	それ以外	0.00 ~ 0.00	1.65	8.82	それ以外	1.00	5.00 ~ 7.02	75.31	それ以外	5.00 ~ 7.02	1.65	8.82
6	100kN/m ² を超える	—	— ~ —	—	3mを超える	— ~ —	—	—	100kN/m ² を超える	—	— ~ —	—	3mを超える	— ~ —	—	—
	それ以外	1.00	0.00 ~ 7.03	89.13	それ以外	0.00 ~ 7.03	1.85	9.92	それ以外	1.00	5.00 ~ 8.95	89.13	それ以外	5.00 ~ 8.95	1.85	9.92
7	100kN/m ² を超える	—	— ~ —	—	3mを超える	— ~ —	—	—	100kN/m ² を超える	—	— ~ —	—	3mを超える	— ~ —	—	—
	それ以外	1.00	0.00 ~ 7.02	89.12	それ以外	0.00 ~ 7.02	1.85	9.92	それ以外	1.00	5.00 ~ 8.95	89.12	それ以外	5.00 ~ 8.95	1.85	9.92
8	100kN/m ² を超える	—	— ~ —	—	3mを超える	— ~ —	—	—	100kN/m ² を超える	—	— ~ —	—	3mを超える	— ~ —	—	—
	それ以外	1.00	0.00 ~ 7.11	90.37	それ以外	0.00 ~ 7.11	1.85	9.92	それ以外	1.00	5.00 ~ 9.14	90.37	それ以外	5.00 ~ 9.14	1.85	9.92
9	100kN/m ² を超える	—	— ~ —	—	3mを超える	— ~ —	—	—	100kN/m ² を超える	—	— ~ —	—	3mを超える	— ~ —	—	—
	それ以外	1.00	0.00 ~ 7.31	93.11	それ以外	0.00 ~ 7.31	1.83	9.79	それ以外	1.00	5.00 ~ 9.48	93.11	それ以外	5.00 ~ 9.48	1.83	9.79
10	100kN/m ² を超える	1.00	0.00 ~ 2.48	138.81	3mを超える	0.00 ~ 1.64	3.65	19.53	100kN/m ² を超える	1.00	11.83 ~ 51.72	138.81	3mを超える	40.00 ~ 51.72	3.65	19.53
	それ以外	1.00	2.48 ~ 10.26	100.00	それ以外	1.64 ~ 10.26	3.00	16.05	それ以外	1.00	5.00 ~ 11.83	100.00	それ以外	5.00 ~ 40.00	3.00	16.05
11	100kN/m ² を超える	1.00	0.00 ~ 2.48	138.81	3mを超える	0.00 ~ 1.64	3.65	19.53	100kN/m ² を超える	1.00	11.83 ~ 51.72	138.81	3mを超える	40.00 ~ 51.72	3.65	19.53
	それ以外	1.00	2.48 ~ 10.26	100.00	それ以外	1.64 ~ 10.26	3.00	16.05	それ以外	1.00	5.00 ~ 11.83	100.00	それ以外	5.00 ~ 40.00	3.00	16.05
12	100kN/m ² を超える	1.00	0.00 ~ 2.51	139.35	3mを超える	0.00 ~ 1.65	3.66	19.57	100kN/m ² を超える	1.00	11.78 ~ 51.77	139.35	3mを超える	40.00 ~ 51.77	3.66	19.57
	それ以外	1.00	2.51 ~ 10.30	100.00	それ以外	1.65 ~ 10.30	3.00	16.05	それ以外	1.00	5.00 ~ 11.78	100.00	それ以外	5.00 ~ 40.00	3.00	16.05
13	100kN/m ² を超える	1.00	0.00 ~ 2.51	139.35	3mを超える	0.00 ~ 1.65	3.66	19.57	100kN/m ² を超える	1.00	11.78 ~ 51.77	139.35	3mを超える	40.00 ~ 51.77	3.66	19.57
	それ以外	1.00	2.51 ~ 10.30	100.00	それ以外	1.65 ~ 10.30	3.00	16.05	それ以外	1.00	5.00 ~ 11.78	100.00	それ以外	5.00 ~ 40.00	3.00	16.05
14	100kN/m ² を超える	1.00	0.00 ~ 3.28	152.59	3mを超える	0.00 ~ 1.96	3.84	20.54	100kN/m ² を超える	1.00	10.82 ~ 72.00	152.59	3mを超える	40.00 ~ 72.00	3.84	20.54
	それ以外	1.00	3.28 ~ 11.07	100.00	それ以外	1.96 ~ 11.07	3.00	16.05	それ以外	1.00	5.00 ~ 10.82	100.00	それ以外	5.00 ~ 40.00	3.00	16.05
15	100kN/m ² を超える	1.00	0.00 ~ 3.28	152.59	3mを超える	0.00 ~ 1.96	3.84	20.54	100kN/m ² を超える	1.00	10.82 ~ 72.00	152.59	3mを超える	40.00 ~ 72.00	3.84	20.54
	それ以外	1.00	3.28 ~ 11.07	100.00	それ以外	1.96 ~ 11.07	3.00	16.05	それ以外	1.00	5.00 ~ 10.82	100.00	それ以外	5.00 ~ 40.00	3.00	16.05

急傾斜地の崩壊区域調書

様式3-2 建築物に作用すると想定される衝撃に関する事項(2/2)

調査年度

平成28年度

急傾斜地の位置		箇所番号 158B1066			箇所名 鬼丸				所在地 大船渡市日頃市町字鬼丸							
横断 測線 番号	急傾斜地の下端に隣接する土地								急傾斜地内							
	土石等の移動の高さと力の大きさ				土石等の堆積高さと力の大きさ				土石等の移動の高さと力の大きさ				土石等の堆積高さと力の大きさ			
	区分	高さ (m)	下端からの距離 (m)	力の大きさ (kN/m ²)	区分	下端からの水平 距離(m)	高さ (m)	力の大きさ (kN/m ²)	区分	高さ (m)	上端からの比高 (m)	力の大きさ (kN/m ²)	区分	上端からの比高 (m)	高さ (m)	力の大きさ (kN/m ²)
16	100kN/m ² を超える	1.00	0.00 ~ 3.51	156.57	3mを超える	0.00 ~ 2.07	3.91	20.93	100kN/m ² を超える	1.00	10.64 ~ 69.49	156.57	3mを超える	30.00 ~ 69.49	3.91	20.93
	それ以外	1.00	3.51 ~ 11.29	100.00	それ以外	2.07 ~ 11.29	3.00	16.05	それ以外	1.00	5.00 ~ 10.64	100.00	それ以外	5.00 ~ 30.00	3.00	16.05
17	100kN/m ² を超える	1.00	0.00 ~ 3.80	161.89	3mを超える	0.00 ~ 2.24	4.03	21.59	100kN/m ² を超える	1.00	10.53 ~ 69.49	161.89	3mを超える	25.00 ~ 69.49	4.03	21.59
	それ以外	1.00	3.80 ~ 11.59	100.00	それ以外	2.24 ~ 11.59	3.00	16.05	それ以外	1.00	5.00 ~ 10.53	100.00	それ以外	5.00 ~ 25.00	3.00	16.05
18	100kN/m ² を超える	1.00	0.00 ~ 3.99	165.31	3mを超える	0.00 ~ 2.38	4.15	22.19	100kN/m ² を超える	1.00	10.59 ~ 77.55	165.31	3mを超える	25.00 ~ 77.55	4.15	22.19
	それ以外	1.00	3.99 ~ 11.78	100.00	それ以外	2.38 ~ 11.78	3.00	16.05	それ以外	1.00	5.00 ~ 10.59	100.00	それ以外	5.00 ~ 25.00	3.00	16.05
19	100kN/m ² を超える	1.00	0.00 ~ 4.05	166.32	3mを超える	0.00 ~ 2.44	4.20	22.46	100kN/m ² を超える	1.00	10.66 ~ 78.63	166.32	3mを超える	25.00 ~ 78.63	4.20	22.46
	それ以外	1.00	4.05 ~ 11.83	100.00	それ以外	2.44 ~ 11.83	3.00	16.05	それ以外	1.00	5.00 ~ 10.66	100.00	それ以外	5.00 ~ 25.00	3.00	16.05
20	100kN/m ² を超える	1.00	0.00 ~ 3.92	164.01	3mを超える	0.00 ~ 2.31	4.09	21.90	100kN/m ² を超える	1.00	10.54 ~ 92.00	164.01	3mを超える	25.00 ~ 92.00	4.09	21.90
	それ以外	1.00	3.92 ~ 11.71	100.00	それ以外	2.31 ~ 11.71	3.00	16.05	それ以外	1.00	5.00 ~ 10.54	100.00	それ以外	5.00 ~ 25.00	3.00	16.05
21	100kN/m ² を超える	1.00	0.00 ~ 3.93	164.15	3mを超える	0.00 ~ 2.32	4.10	21.92	100kN/m ² を超える	1.00	10.55 ~ 92.11	164.15	3mを超える	25.00 ~ 92.11	4.10	21.92
	それ以外	1.00	3.93 ~ 11.71	100.00	それ以外	2.32 ~ 11.71	3.00	16.05	それ以外	1.00	5.00 ~ 10.55	100.00	それ以外	5.00 ~ 25.00	3.00	16.05
	100kN/m ² を超える		~		3mを超える	~			100kN/m ² を超える		~		3mを超える	~		
	それ以外		~		それ以外	~			それ以外		~		それ以外	~		
	100kN/m ² を超える		~		3mを超える	~			100kN/m ² を超える		~		3mを超える	~		
	それ以外		~		それ以外	~			それ以外		~		それ以外	~		
	100kN/m ² を超える		~		3mを超える	~			100kN/m ² を超える		~		3mを超える	~		
	それ以外		~		それ以外	~			それ以外		~		それ以外	~		
	100kN/m ² を超える		~		3mを超える	~			100kN/m ² を超える		~		3mを超える	~		
	それ以外		~		それ以外	~			それ以外		~		それ以外	~		
	100kN/m ² を超える		~		3mを超える	~			100kN/m ² を超える		~		3mを超える	~		
	それ以外		~		それ以外	~			それ以外		~		それ以外	~		
	100kN/m ² を超える		~		3mを超える	~			100kN/m ² を超える		~		3mを超える	~		
	それ以外		~		それ以外	~			それ以外		~		それ以外	~		