

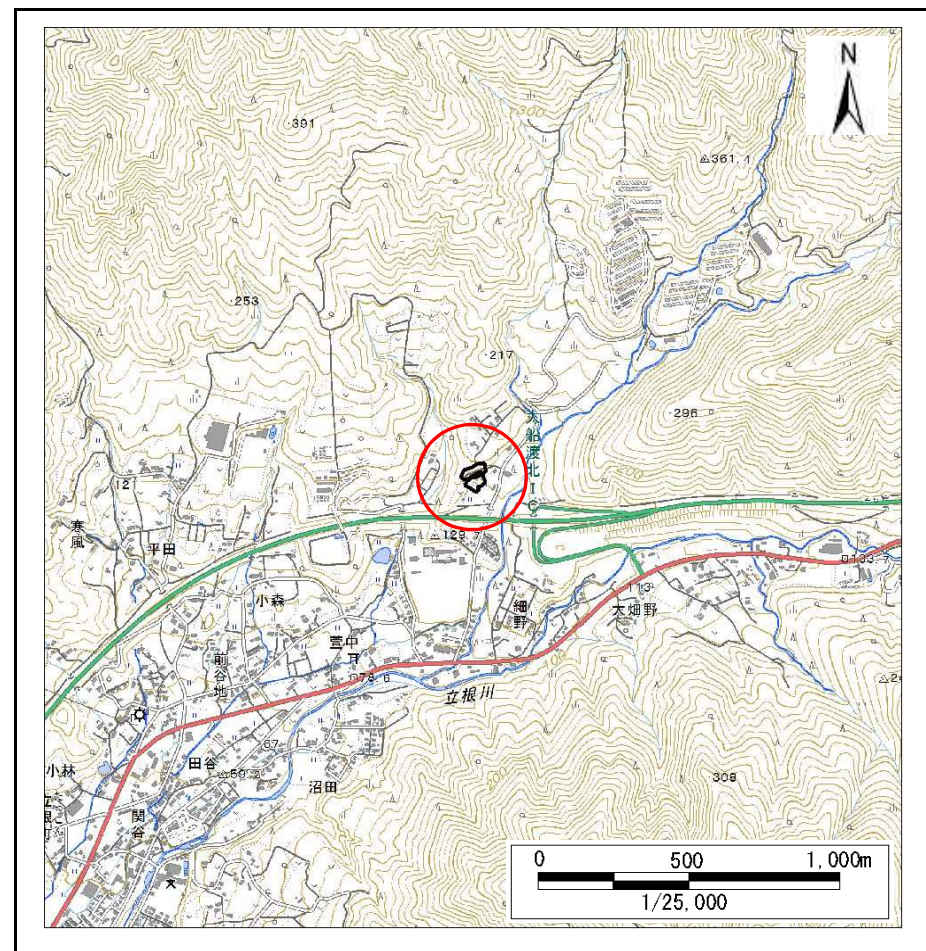
土砂災害防止に関する基礎調査(急傾斜地の崩壊)

表紙 概況、位置図

自然現象の種類	急傾斜地の崩壊
箇所番号	158B1065
箇所名	細野-1
所在地	大船渡市立根町字萱中
調査機関	岩手県沿岸広域振興局土木部大船渡土木センター



概況図(S=1:200,000)



位置図(S=1:25,000)

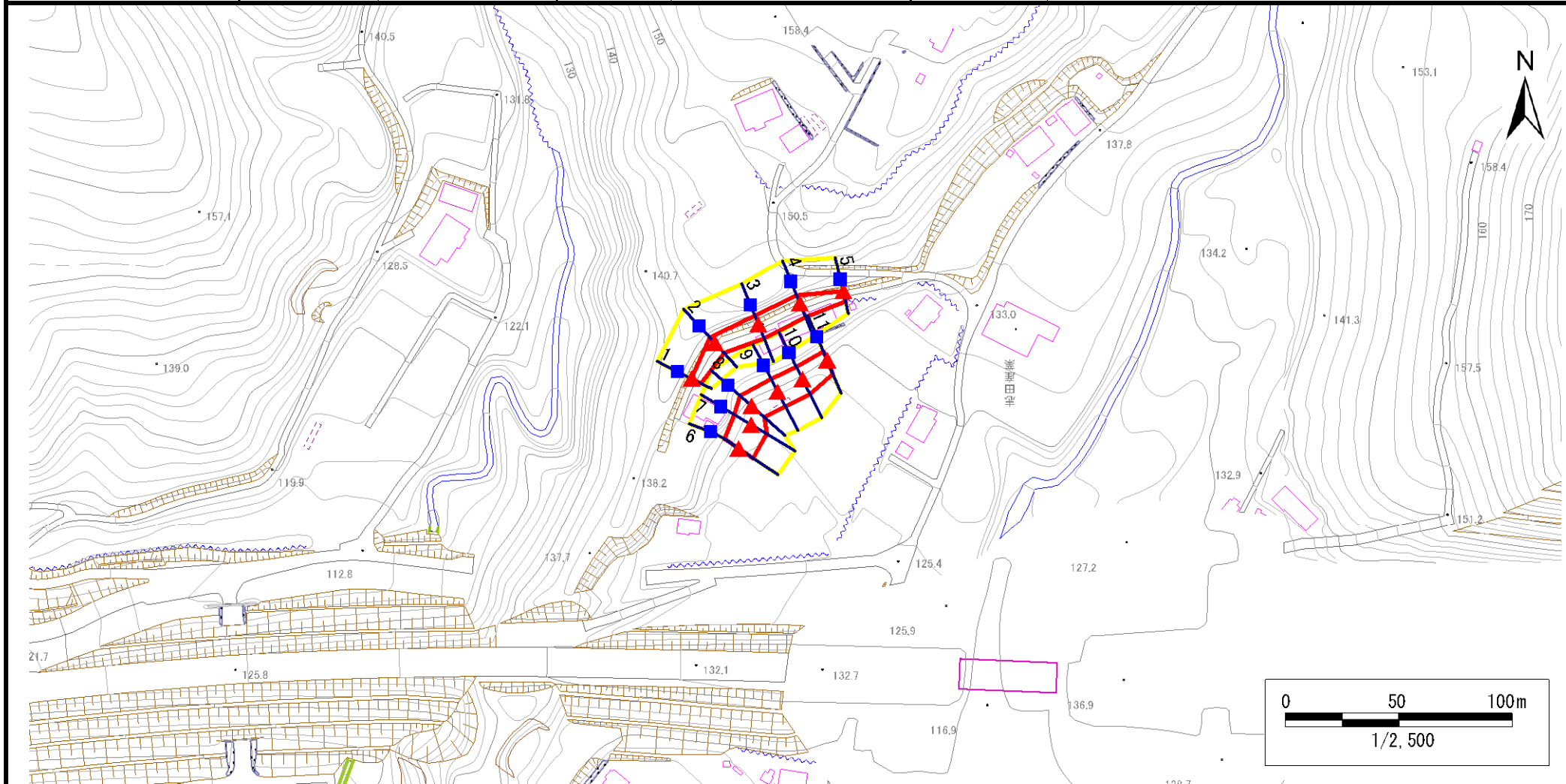
急傾斜地の崩壊区域調書

様式3-1 危害のおそれのある土地、著しい危害のおそれのある土地の設定図(1/3)

調査年度

平成29年度

急傾斜地の位置 箇所番号 158B1065 箇所名 細野-1 所在地 大船渡市立根町字萱中



凡例

■ 上端
▲ 下端

— 横断測線

■ 危害のおそれのある土地の区域

■ 著しい危害のおそれのある土地の区域

■ 土石等の移動による力が100kN/m²を超える範囲

■ 土石等の堆積高が3mを超える範囲

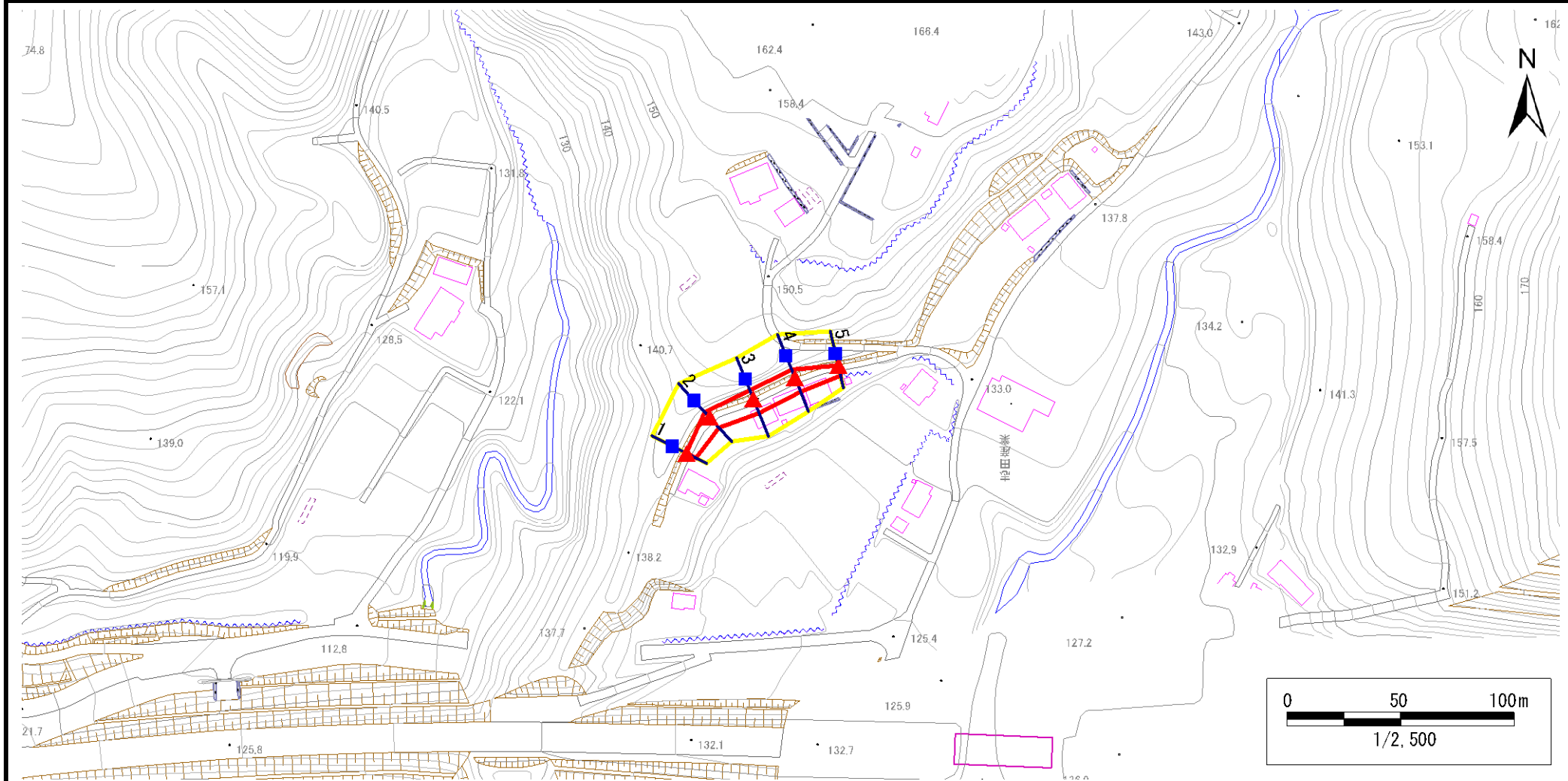
急傾斜地の崩壊区域調査

様式3-1 危害のおそれのある土地、著しい危害のおそれのある土地の設定図(2/3)

調査年度

平成29年度

急傾斜地の位置	箇所番号	158B1065	箇所名	細野-1	所在地	大船渡市立根町字萱中
---------	------	----------	-----	------	-----	------------



凡例	■ 上端	— 横断測線	▭ 危害のおそれのある土地の区域	▭ 土石等の移動による力が100kN/m ² を超える範囲
	▲ 下端		▭ 著しい危害のおそれのある土地の区域	▭ 土石等の堆積高が3mを超える範囲

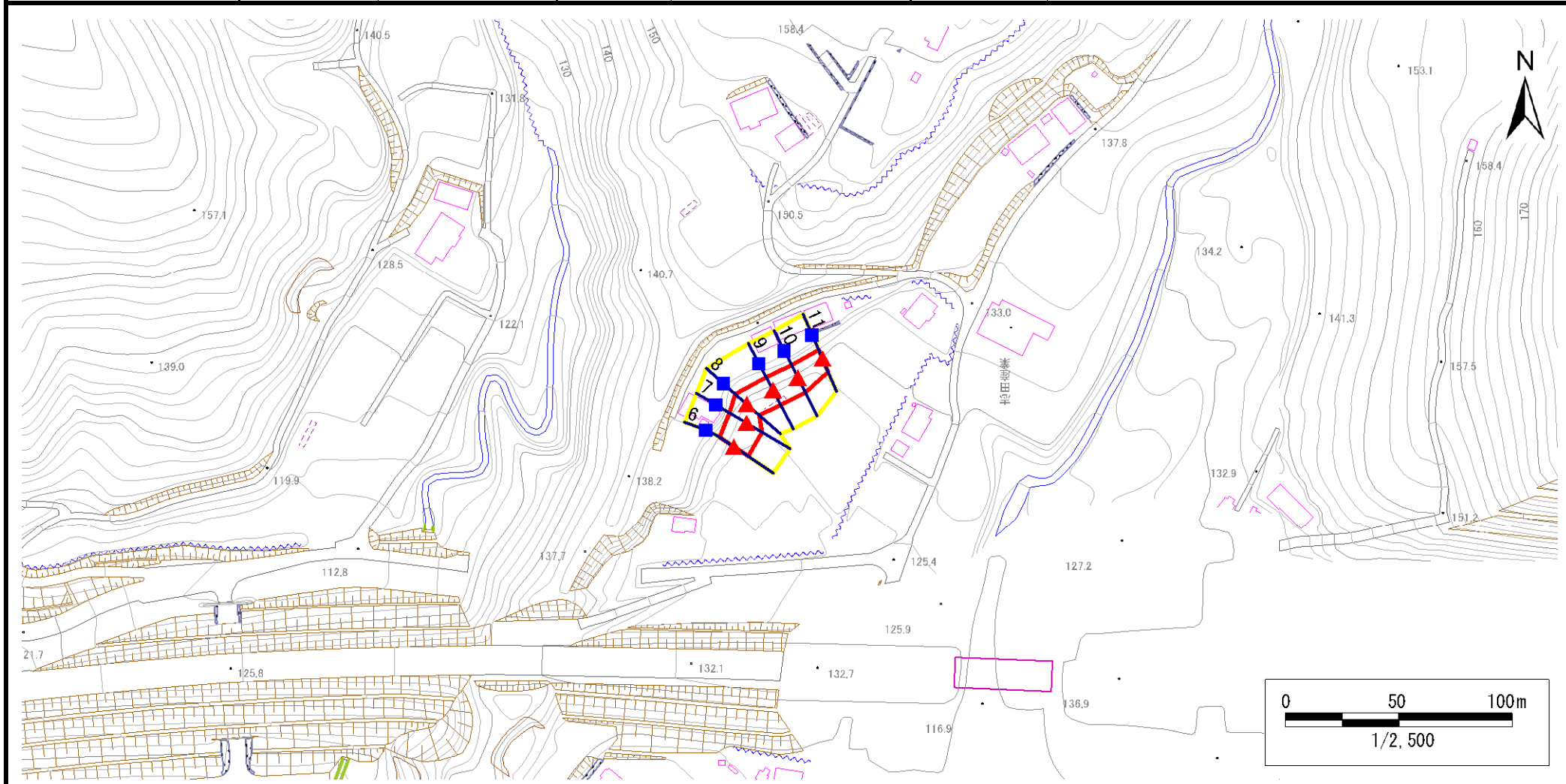
急傾斜地の崩壊区域調書

様式3-1 危害のおそれのある土地、著しい危害のおそれのある土地の設定図(3/3)

調査年度

平成29年度

急傾斜地の位置 箇所番号 158B1065 箇所名 細野-1 所在地 大船渡市立根町字萱中



凡例	■ 上端	— 横断測線	 危害のおそれのある土地の区域	 土石等の移動による力が100kN/m ² を超える範囲
	▲ 下端		 著しい危害のおそれのある土地の区域	 土石等の堆積高が3mを超える範囲

急傾斜地の崩壊区域調査

様式3-2 建築物に作用すると想定される衝撃に関する事項(1/1)

調査年度	平成29年度
------	--------

急傾斜地の位置		箇所番号 158B1065			箇所名 細野-1				所在地 大船渡市立根町字萱中							
横断 測線 番号	急傾斜地の下端に隣接する土地								急傾斜地内							
	土石等の移動の高さと力の大きさ				土石等の堆積高さとの大きさ				土石等の移動の高さと力の大きさ				土石等の堆積高さとの大きさ			
	区分	高さ (m)	下端からの距離 (m)	力の大きさ (kN/m ²)	区分	下端からの水平 距離(m)	高さ (m)	力の大きさ (kN/m ²)	区分	高さ (m)	上端からの比高 (m)	力の大きさ (kN/m ²)	区分	上端からの比高 (m)	高さ (m)	力の大きさ (kN/m ²)
1	100kN/m ² を超える	—	— ~ —	—	3mを超える	— ~ —	—	—	100kN/m ² を超える	—	— ~ —	—	3mを超える	— ~ —	—	—
	それ以外	1.00	0.00 ~ 4.77	59.50	それ以外	0.00 ~ 4.77	1.73	9.29	それ以外	1.00	5.00 ~ 5.00	59.50	それ以外	5.00 ~ 5.00	1.73	9.29
2	100kN/m ² を超える	—	— ~ —	—	3mを超える	— ~ —	—	—	100kN/m ² を超える	—	— ~ —	—	3mを超える	— ~ —	—	—
	それ以外	1.00	0.00 ~ 6.21	77.96	それ以外	0.00 ~ 0.00	1.72	9.20	それ以外	1.00	5.00 ~ 7.20	77.96	それ以外	5.00 ~ 7.20	1.72	9.20
3	100kN/m ² を超える	—	— ~ —	—	3mを超える	— ~ —	—	—	100kN/m ² を超える	—	— ~ —	—	3mを超える	— ~ —	—	—
	それ以外	1.00	0.00 ~ 6.73	85.04	それ以外	0.00 ~ 6.73	1.94	10.37	それ以外	1.00	5.00 ~ 8.80	85.04	それ以外	5.00 ~ 8.80	1.94	10.37
4	100kN/m ² を超える	—	— ~ —	—	3mを超える	— ~ —	—	—	100kN/m ² を超える	—	— ~ —	—	3mを超える	— ~ —	—	—
	それ以外	1.00	0.00 ~ 6.60	83.20	それ以外	0.00 ~ 6.60	1.77	9.46	それ以外	1.00	5.00 ~ 7.90	83.20	それ以外	5.00 ~ 7.90	1.77	9.46
5	100kN/m ² を超える	—	— ~ —	—	3mを超える	— ~ —	—	—	100kN/m ² を超える	—	— ~ —	—	3mを超える	— ~ —	—	—
	それ以外	1.00	0.00 ~ 4.52	56.35	それ以外	0.00 ~ 4.52	1.91	10.23	それ以外	1.00	5.00 ~ 5.00	56.35	それ以外	5.00 ~ 5.00	1.91	10.23
6	100kN/m ² を超える	—	— ~ —	—	3mを超える	— ~ —	—	—	100kN/m ² を超える	—	— ~ —	—	3mを超える	— ~ —	—	—
	それ以外	1.00	0.00 ~ 7.72	98.98	それ以外	0.00 ~ 7.72	2.14	11.44	それ以外	1.00	5.00 ~ 10.40	98.98	それ以外	5.00 ~ 10.40	2.14	11.44
7	100kN/m ² を超える	1.00	0.00 ~ 0.22	103.21	3mを超える	— ~ —	—	—	100kN/m ² を超える	1.00	10.60 ~ 11.20	103.21	3mを超える	— ~ —	—	—
	それ以外	1.00	0.22 ~ 8.00	100.00	それ以外	0.00 ~ 8.00	2.13	11.40	それ以外	1.00	5.00 ~ 10.60	100.00	それ以外	5.00 ~ 11.20	2.13	11.40
8	100kN/m ² を超える	—	— ~ —	—	3mを超える	— ~ —	—	—	100kN/m ² を超える	—	— ~ —	—	3mを超える	— ~ —	—	—
	それ以外	1.00	0.00 ~ 7.46	95.35	それ以外	0.00 ~ 0.00	1.72	9.21	それ以外	1.00	5.00 ~ 9.80	95.35	それ以外	5.00 ~ 9.80	1.72	9.21
9	100kN/m ² を超える	—	— ~ —	—	3mを超える	— ~ —	—	—	100kN/m ² を超える	—	— ~ —	—	3mを超える	— ~ —	—	—
	それ以外	1.00	0.00 ~ 7.40	94.38	それ以外	0.00 ~ 7.40	1.74	9.30	それ以外	1.00	5.00 ~ 9.60	94.38	それ以外	5.00 ~ 9.60	1.74	9.30
10	100kN/m ² を超える	—	— ~ —	—	3mを超える	— ~ —	—	—	100kN/m ² を超える	—	— ~ —	—	3mを超える	— ~ —	—	—
	それ以外	1.00	0.00 ~ 7.30	92.98	それ以外	0.00 ~ 7.30	1.72	9.22	それ以外	1.00	5.00 ~ 9.40	92.98	それ以外	5.00 ~ 9.40	1.72	9.22
11	100kN/m ² を超える	—	— ~ —	—	3mを超える	— ~ —	—	—	100kN/m ² を超える	—	— ~ —	—	3mを超える	— ~ —	—	—
	それ以外	1.00	0.00 ~ 6.51	82.03	それ以外	0.00 ~ 0.00	1.70	9.07	それ以外	1.00	5.00 ~ 7.80	82.03	それ以外	5.00 ~ 7.80	1.70	9.07
	100kN/m ² を超える		~		3mを超える	~			100kN/m ² を超える		~		3mを超える	~		
	それ以外		~		それ以外	~			それ以外		~		それ以外	~		
	100kN/m ² を超える		~		3mを超える	~			100kN/m ² を超える		~		3mを超える	~		
	それ以外		~		それ以外	~			それ以外		~		それ以外	~		
	100kN/m ² を超える		~		3mを超える	~			100kN/m ² を超える		~		3mを超える	~		
	それ以外		~		それ以外	~			それ以外		~		それ以外	~		