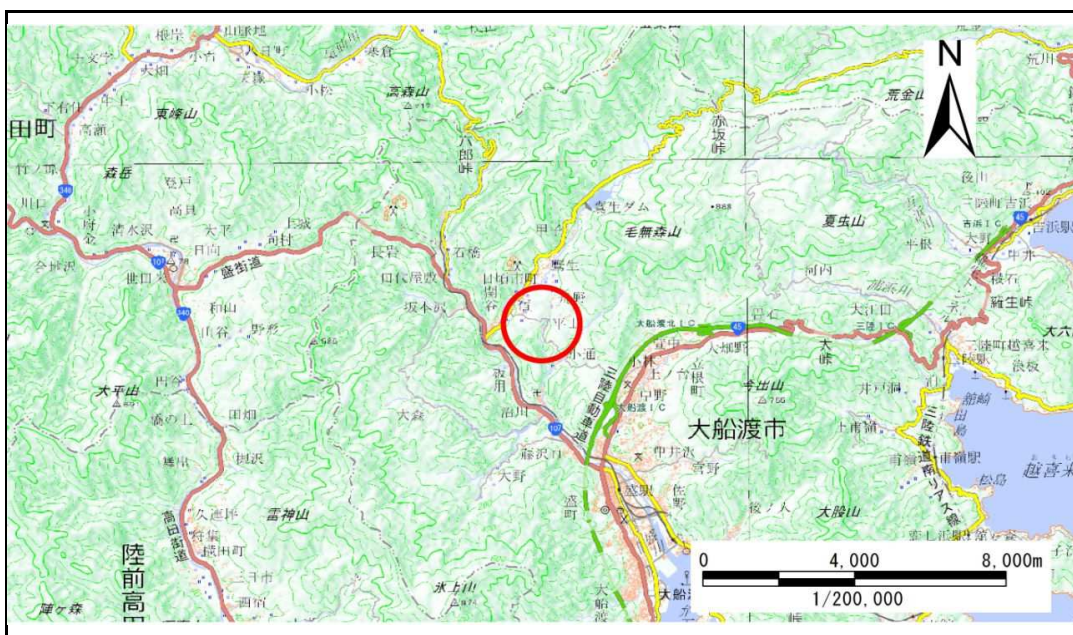


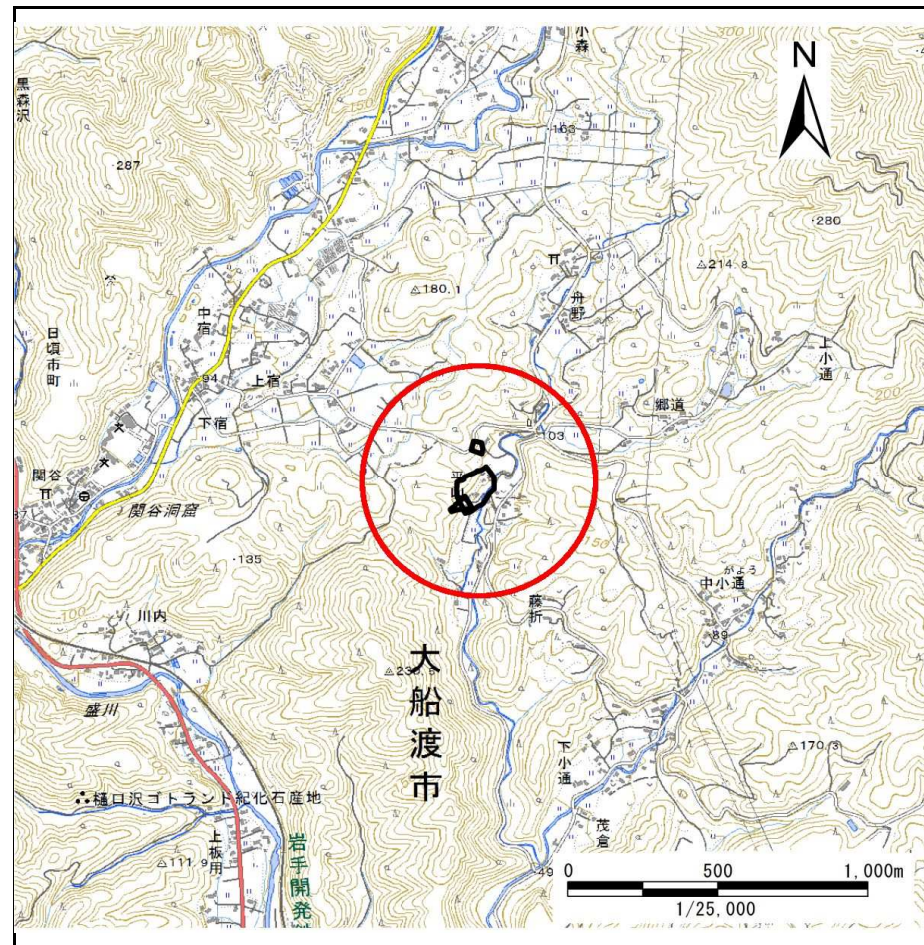
# 土砂災害防止に関する基礎調査(急傾斜地の崩壊)

表紙 概況、位置図

自然現象の種類	急傾斜地の崩壊
箇所番号	158B1060
箇所名	平山-1
所在地	大船渡市日頃市町字平山
調査機関	沿岸広域振興局土木部大船渡土木センター



位置図(S=1:200,000)



概況図(S=1:25,000)

国土地理院の電子地形図200000『一関』及び電子地形図25000『盛』を掲載



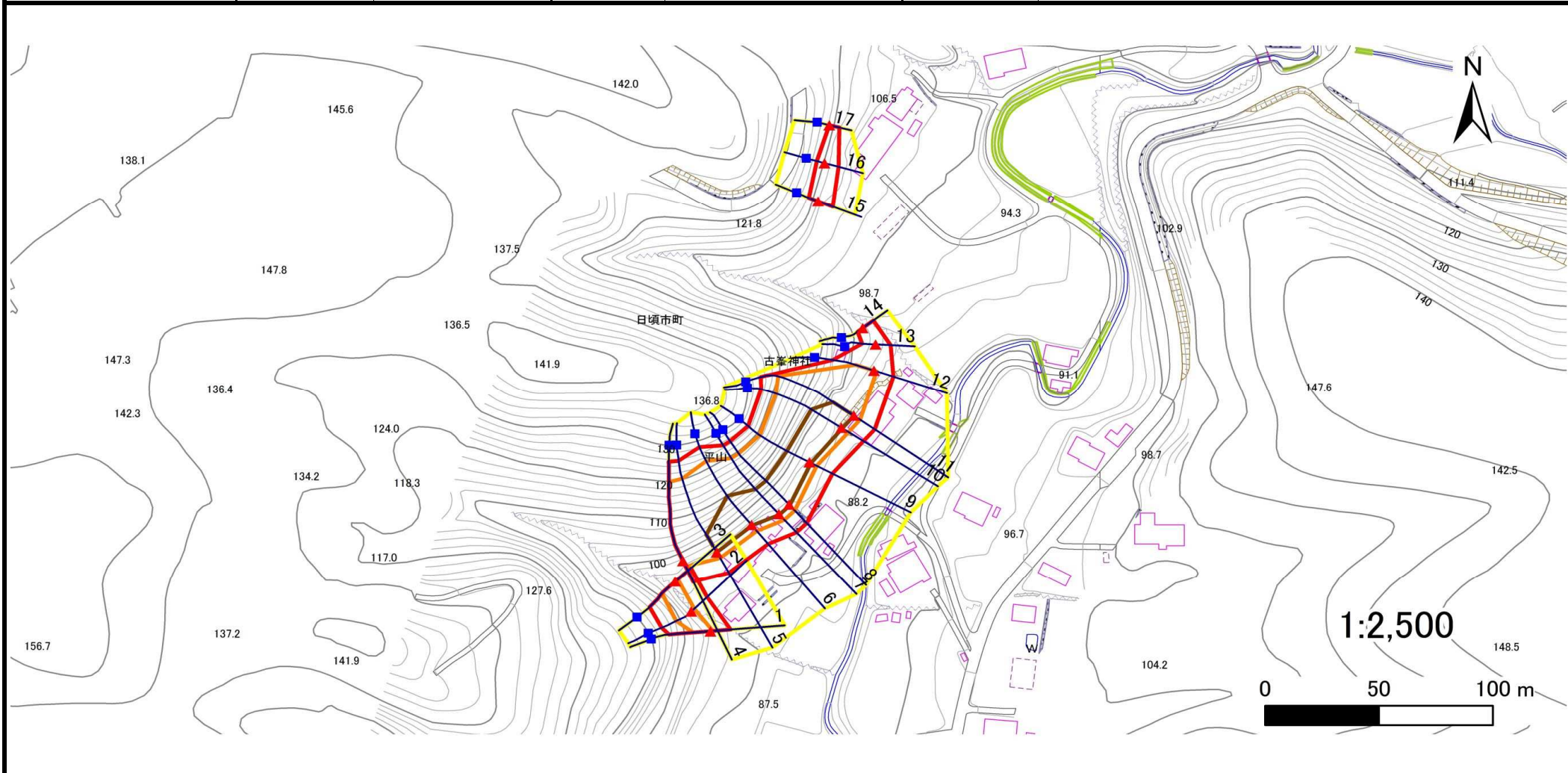
# 急傾斜地の崩壊区域調査

様式3-1 危害のおそれのある土地、著しい危害のおそれのある土地の設定図

調査年度

平成28年度

急傾斜地の位置 箇所番号 158B1060 箇所名 平山-1 所在地 大船渡市日頃市町字平山



凡例

■ 上端  
▲ 下端

— 横断測線

■ 危害のおそれのある土地の区域

■ 著しい危害のおそれのある土地の区域

■ 土石等の移動による力が100kN/m<sup>2</sup>を超える範囲

■ 土石等の堆積高が3mを超える範囲

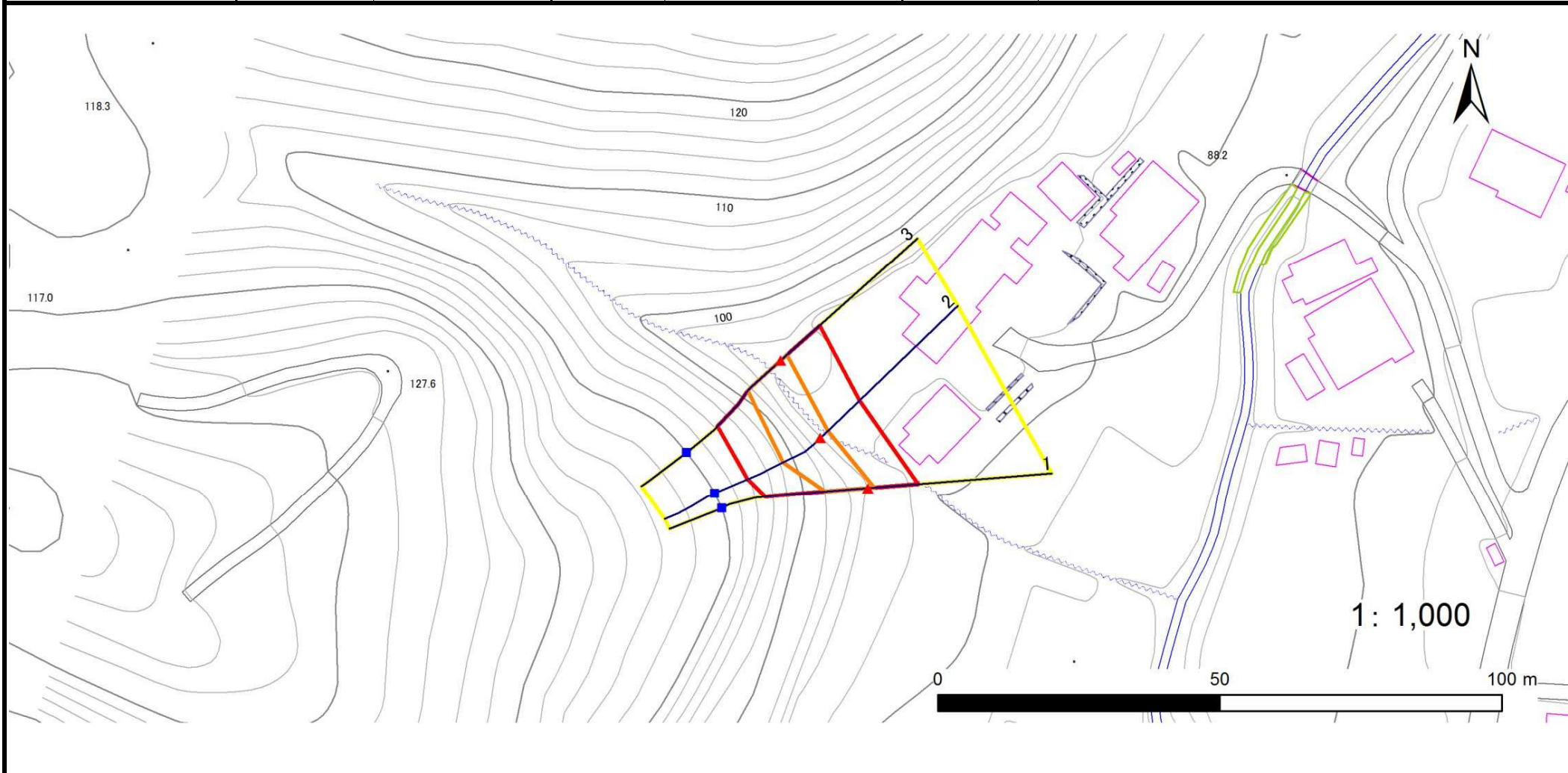
# 急傾斜地の崩壊区域調査

様式3-1 危害のおそれのある土地、著しい危害のおそれのある土地の設定図

調査年度

平成28年度

急傾斜地の位置 箇所番号 158B1060 箇所名 平山-1 所在地 大船渡市日頃市町字平山



1 : 1,000

凡例

- 上端
- 横断測線
- 危害のおそれのある土地の区域
- 土石等の移動による力が $100\text{kN/m}^2$ を超える範囲
- ▲ 下端
- 著しい危害のおそれのある土地の区域
- 土石等の堆積高が3mを超える範囲



# 急傾斜地の崩壊区域調書

様式3-1 危害のおそれのある土地、著しい危害のおそれのある土地の設定図

調査年度

平成28年度

急傾斜地の位置

箇所番号

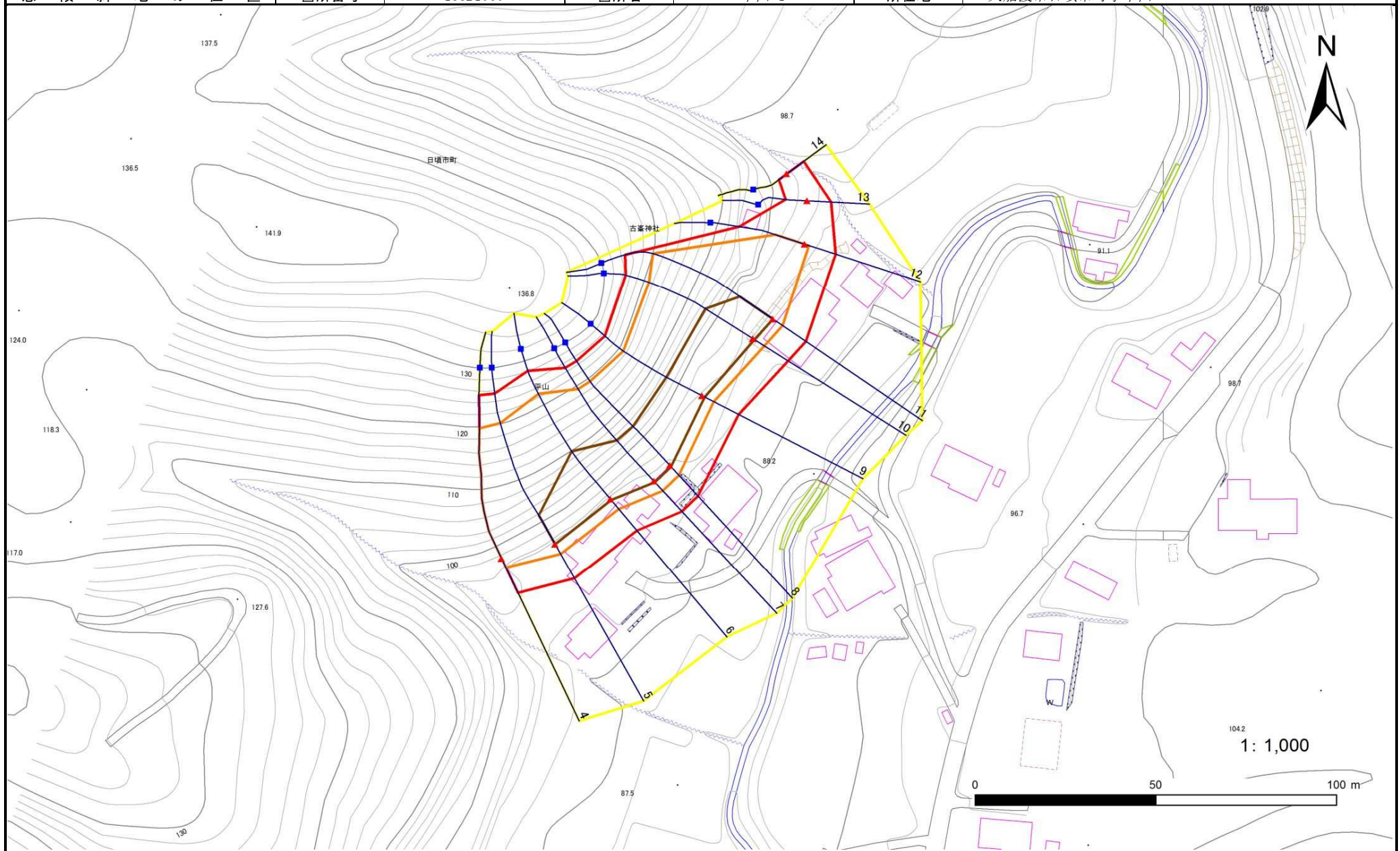
158B1060

箇所名

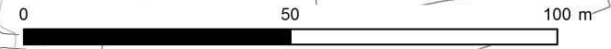
平山-1

所在地

大船渡市日頃市町字平山



1: 1,000



凡例

- 上端
- ▲ 下端

— 横断測線

黄色の線 危害のおそれのある土地の区域

赤色の線 著しい危害のおそれのある土地の区域

オレンジ色の線 土石等の移動による力が100kN/m<sup>2</sup>を超える範囲

茶色の線 土石等の堆積高さが3mを超える範囲

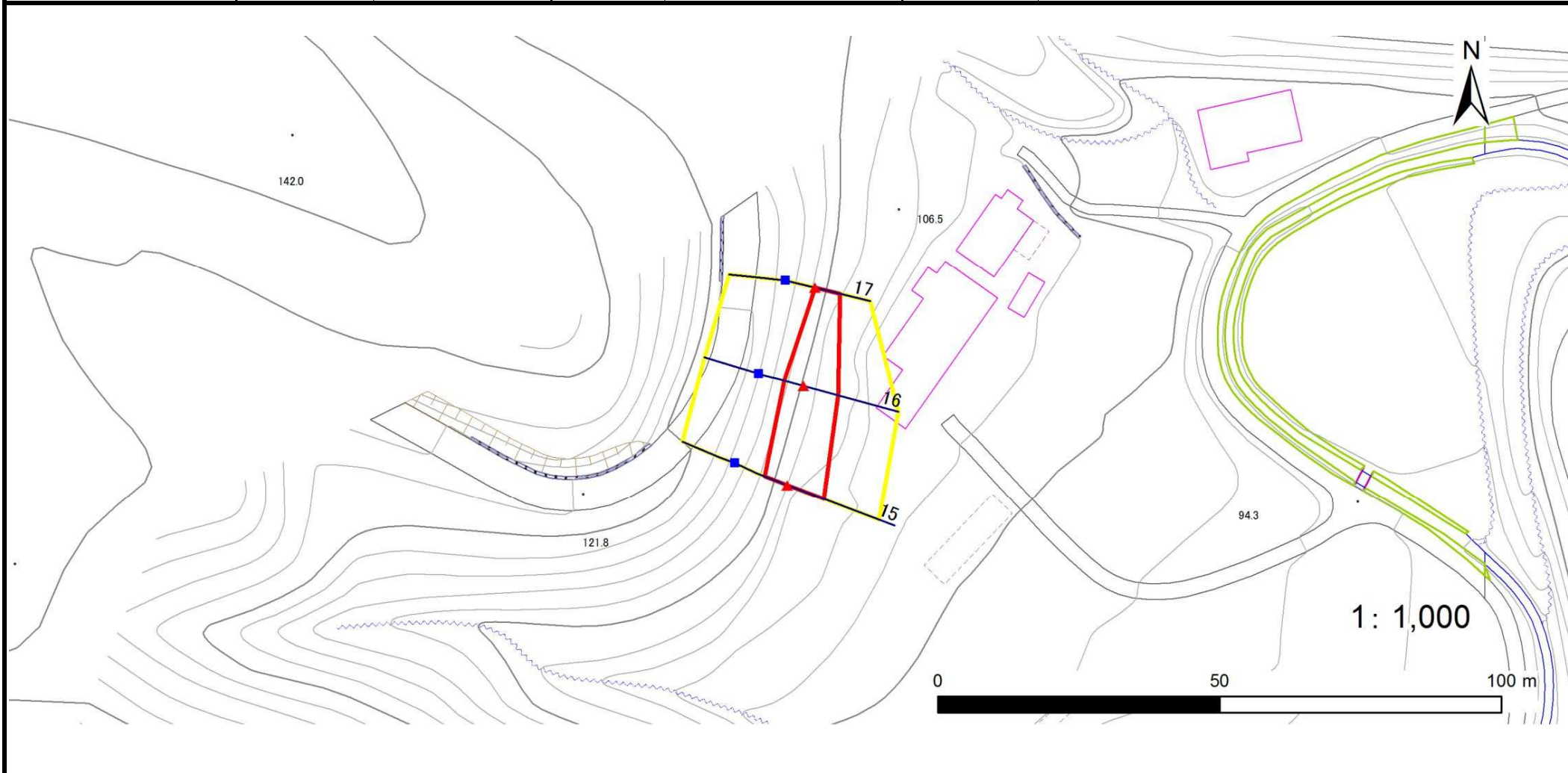
# 急傾斜地の崩壊区域調査

様式3-1 危害のおそれのある土地、著しい危害のおそれのある土地の設定図

調査年度

平成28年度

急傾斜地の位置 箇所番号 158B1060 箇所名 平山-1 所在地 大船渡市日頃市町字平山



凡例

- |      |        |                     |   |
|------|--------|---------------------|---|
| ■ 上端 | — 横断測線 | ▭ 危害のおそれのある土地の区域    | ▭ 土石等の移動による力が $100\text{kN/m}^2$ を超える範囲 |
| ▲ 下端 |        | ▭ 著しい危害のおそれのある土地の区域 | ▭ 土石等の堆積高が $3\text{m}$ を超える範囲           |

# 急傾斜地の崩壊区域調書

様式3-2 建築物に作用すると想定される衝撃に関する事項(1/2)

調査年度

平成28年度

急傾斜地の位置		箇所番号			箇所名				所在地							
		158B1060			平山-1				大船渡市日頃市町字平山							
横断 測線 番号	急傾斜地の下端に隣接する土地								急傾斜地内							
	土石等の移動の高さと力の大きさ				土石等の堆積高さとの大きさ				土石等の移動の高さと力の大きさ				土石等の堆積高さとの大きさ			
	区分	高さ (m)	下端からの距離 (m)	力の大きさ (kN/m <sup>2</sup> )	区分	下端からの水平 距離(m)	高さ (m)	力の大きさ (kN/m <sup>2</sup> )	区分	高さ (m)	上端からの比高 (m)	力の大きさ (kN/m <sup>2</sup> )	区分	上端からの比高 (m)	高さ (m)	力の大きさ (kN/m <sup>2</sup> )
1	100kN/m <sup>2</sup> を超える	1.00	0.00 ~ 1.09	116.38	3mを超える	— ~ —	—	—	100kN/m <sup>2</sup> を超える	1.00	11.61 ~ 16.34	116.38	3mを超える	— ~ —	—	—
	それ以外	1.00	1.09 ~ 8.87	100.00	それ以外	0.00 ~ 8.87	2.16	11.57	それ以外	1.00	5.00 ~ 11.61	100.00	それ以外	5.00 ~ 16.34	2.16	11.57
2	100kN/m <sup>2</sup> を超える	1.00	0.00 ~ 1.80	127.65	3mを超える	— ~ —	—	—	100kN/m <sup>2</sup> を超える	1.00	10.54 ~ 16.89	127.65	3mを超える	— ~ —	—	—
	それ以外	1.00	1.80 ~ 9.58	100.00	それ以外	0.00 ~ 9.58	2.40	12.83	それ以外	1.00	5.00 ~ 10.54	100.00	それ以外	5.00 ~ 16.89	2.40	12.83
3	100kN/m <sup>2</sup> を超える	1.00	0.00 ~ 1.47	122.34	3mを超える	— ~ —	—	—	100kN/m <sup>2</sup> を超える	1.00	10.76 ~ 16.26	122.34	3mを超える	— ~ —	—	—
	それ以外	1.00	1.47 ~ 9.25	100.00	それ以外	0.00 ~ 9.25	2.27	12.13	それ以外	1.00	5.00 ~ 10.76	100.00	それ以外	5.00 ~ 16.26	2.27	12.13
4	100kN/m <sup>2</sup> を超える	1.00	0.00 ~ 2.83	144.70	3mを超える	— ~ —	—	—	100kN/m <sup>2</sup> を超える	1.00	11.04 ~ 35.44	144.70	3mを超える	— ~ —	—	—
	それ以外	1.00	2.83 ~ 10.61	100.00	それ以外	0.00 ~ 10.61	2.95	15.80	それ以外	1.00	5.00 ~ 11.04	100.00	それ以外	5.00 ~ 35.44	2.95	15.80
5	100kN/m <sup>2</sup> を超える	1.00	0.00 ~ 3.11	149.57	3mを超える	0.00 ~ 0.03	3.02	16.14	100kN/m <sup>2</sup> を超える	1.00	10.75 ~ 36.39	149.57	3mを超える	30.00 ~ 36.39	3.02	16.14
	それ以外	1.00	3.11 ~ 10.89	100.00	それ以外	0.03 ~ 10.89	3.00	16.05	それ以外	1.00	5.00 ~ 10.75	100.00	それ以外	5.00 ~ 30.00	3.00	16.05
6	100kN/m <sup>2</sup> を超える	1.00	0.00 ~ 3.61	158.31	3mを超える	0.00 ~ 0.35	3.18	17.04	100kN/m <sup>2</sup> を超える	1.00	10.53 ~ 38.39	158.31	3mを超える	25.00 ~ 38.39	3.18	17.04
	それ以外	1.00	3.61 ~ 11.39	100.00	それ以外	0.35 ~ 11.39	3.00	16.05	それ以外	1.00	5.00 ~ 10.53	100.00	それ以外	5.00 ~ 25.00	3.00	16.05
7	100kN/m <sup>2</sup> を超える	1.00	0.00 ~ 3.64	158.90	3mを超える	0.00 ~ 0.41	3.22	17.26	100kN/m <sup>2</sup> を超える	1.00	10.57 ~ 37.38	158.90	3mを超える	25.00 ~ 37.38	3.22	17.26
	それ以外	1.00	3.64 ~ 11.42	100.00	それ以外	0.41 ~ 11.42	3.00	16.05	それ以外	1.00	5.00 ~ 10.57	100.00	それ以外	5.00 ~ 25.00	3.00	16.05
8	100kN/m <sup>2</sup> を超える	1.00	0.00 ~ 3.68	159.59	3mを超える	0.00 ~ 0.47	3.26	17.45	100kN/m <sup>2</sup> を超える	1.00	10.63 ~ 37.38	159.59	3mを超える	25.00 ~ 37.38	3.26	17.45
	それ以外	1.00	3.68 ~ 11.46	100.00	それ以外	0.47 ~ 11.46	3.00	16.05	それ以外	1.00	5.00 ~ 10.63	100.00	それ以外	5.00 ~ 25.00	3.00	16.05
9	100kN/m <sup>2</sup> を超える	1.00	0.00 ~ 3.58	157.82	3mを超える	0.00 ~ 0.79	3.48	18.64	100kN/m <sup>2</sup> を超える	1.00	11.43 ~ 35.88	157.82	3mを超える	25.00 ~ 35.88	3.48	18.64
	それ以外	1.00	3.58 ~ 11.36	100.00	それ以外	0.79 ~ 11.36	3.00	16.05	それ以外	1.00	5.00 ~ 11.43	100.00	それ以外	5.00 ~ 25.00	3.00	16.05
10	100kN/m <sup>2</sup> を超える	1.00	0.00 ~ 3.69	159.83	3mを超える	0.00 ~ 0.47	3.26	17.43	100kN/m <sup>2</sup> を超える	1.00	10.62 ~ 37.95	159.83	3mを超える	25.00 ~ 37.95	3.26	17.43
	それ以外	1.00	3.69 ~ 11.48	100.00	それ以外	0.47 ~ 11.48	3.00	16.05	それ以外	1.00	5.00 ~ 10.62	100.00	それ以外	5.00 ~ 25.00	3.00	16.05
11	100kN/m <sup>2</sup> を超える	1.00	0.00 ~ 3.30	152.90	3mを超える	0.00 ~ 0.12	3.06	16.39	100kN/m <sup>2</sup> を超える	1.00	10.63 ~ 37.95	152.90	3mを超える	30.00 ~ 37.95	3.06	16.39
	それ以外	1.00	3.30 ~ 11.08	100.00	それ以外	0.12 ~ 11.08	3.00	16.05	それ以外	1.00	5.00 ~ 10.63	100.00	それ以外	5.00 ~ 30.00	3.00	16.05
12	100kN/m <sup>2</sup> を超える	1.00	0.00 ~ 1.23	118.53	3mを超える	— ~ —	—	—	100kN/m <sup>2</sup> を超える	1.00	11.47 ~ 16.83	118.53	3mを超える	— ~ —	—	—
	それ以外	1.00	1.23 ~ 9.01	100.00	それ以外	0.00 ~ 9.01	2.17	11.63	それ以外	1.00	5.00 ~ 11.47	100.00	それ以外	5.00 ~ 16.83	2.17	11.63
13	100kN/m <sup>2</sup> を超える	—	— ~ —	—	3mを超える	— ~ —	—	—	100kN/m <sup>2</sup> を超える	—	— ~ —	—	3mを超える	— ~ —	—	—
	それ以外	1.00	0.00 ~ 6.60	83.27	それ以外	0.00 ~ 0.00	1.59	8.52	それ以外	1.00	5.00 ~ 8.60	83.27	それ以外	5.00 ~ 8.60	1.59	8.52
14	100kN/m <sup>2</sup> を超える	—	— ~ —	—	3mを超える	— ~ —	—	—	100kN/m <sup>2</sup> を超える	—	— ~ —	—	3mを超える	— ~ —	—	—
	それ以外	1.00	0.00 ~ 5.86	73.29	それ以外	0.00 ~ 0.00	1.65	8.80	それ以外	1.00	5.00 ~ 6.76	73.29	それ以外	5.00 ~ 6.76	1.65	8.80
15	100kN/m <sup>2</sup> を超える	—	— ~ —	—	3mを超える	— ~ —	—	—	100kN/m <sup>2</sup> を超える	—	— ~ —	—	3mを超える	— ~ —	—	—
	それ以外	1.00	0.00 ~ 6.91	87.56	それ以外	0.00 ~ 6.91	1.85	9.91	それ以外	1.00	5.00 ~ 8.71	87.56	それ以外	5.00 ~ 8.71	1.85	9.91

# 急傾斜地の崩壊区域調書

様式3-2 建築物に作用すると想定される衝撃に関する事項(2/2)

調査年度

平成28年度

急傾斜地の位置		箇所番号 158B1060			箇所名 平山-1				所在地 大船渡市日頃市町字平山							
横断 測線 番号	急傾斜地の下端に隣接する土地								急傾斜地内							
	土石等の移動の高さと力の大きさ				土石等の堆積高さとの大きさ				土石等の移動の高さと力の大きさ				土石等の堆積高さとの大きさ			
	区分	高さ (m)	下端からの距離 (m)	力の大きさ (kN/m <sup>2</sup> )	区分	下端からの水平 距離(m)	高さ (m)	力の大きさ (kN/m <sup>2</sup> )	区分	高さ (m)	上端からの比高 (m)	力の大きさ (kN/m <sup>2</sup> )	区分	上端からの比高 (m)	高さ (m)	力の大きさ (kN/m <sup>2</sup> )
16	100kN/m <sup>2</sup> を超える	—	— ~ —	—	3mを超える	— ~ —	—	—	100kN/m <sup>2</sup> を超える	—	— ~ —	—	3mを超える	— ~ —	—	—
	それ以外	1.00	0.00 ~ 6.39	80.38	それ以外	0.00 ~ 6.39	2.02	10.80	それ以外	1.00	5.00 ~ 8.71	80.38	それ以外	5.00 ~ 8.71	2.02	10.80
17	100kN/m <sup>2</sup> を超える	—	— ~ —	—	3mを超える	— ~ —	—	—	100kN/m <sup>2</sup> を超える	—	— ~ —	—	3mを超える	— ~ —	—	—
	それ以外	1.00	0.00 ~ 4.55	56.75	それ以外	0.00 ~ 4.55	1.90	10.16	それ以外	1.00	5.00 ~ 5.00	56.75	それ以外	5.00 ~ 5.00	1.90	10.16
	100kN/m <sup>2</sup> を超える		~		3mを超える				100kN/m <sup>2</sup> を超える		~		3mを超える		~	
	それ以外		~		それ以外				それ以外		~		それ以外		~	
	100kN/m <sup>2</sup> を超える		~		3mを超える				100kN/m <sup>2</sup> を超える		~		3mを超える		~	
	それ以外		~		それ以外				それ以外		~		それ以外		~	
	100kN/m <sup>2</sup> を超える		~		3mを超える				100kN/m <sup>2</sup> を超える		~		3mを超える		~	
	それ以外		~		それ以外				それ以外		~		それ以外		~	
	100kN/m <sup>2</sup> を超える		~		3mを超える				100kN/m <sup>2</sup> を超える		~		3mを超える		~	
	それ以外		~		それ以外				それ以外		~		それ以外		~	
	100kN/m <sup>2</sup> を超える		~		3mを超える				100kN/m <sup>2</sup> を超える		~		3mを超える		~	
	それ以外		~		それ以外				それ以外		~		それ以外		~	
	100kN/m <sup>2</sup> を超える		~		3mを超える				100kN/m <sup>2</sup> を超える		~		3mを超える		~	
	それ以外		~		それ以外				それ以外		~		それ以外		~	
	100kN/m <sup>2</sup> を超える		~		3mを超える				100kN/m <sup>2</sup> を超える		~		3mを超える		~	
	それ以外		~		それ以外				それ以外		~		それ以外		~	
	100kN/m <sup>2</sup> を超える		~		3mを超える				100kN/m <sup>2</sup> を超える		~		3mを超える		~	
	それ以外		~		それ以外				それ以外		~		それ以外		~	