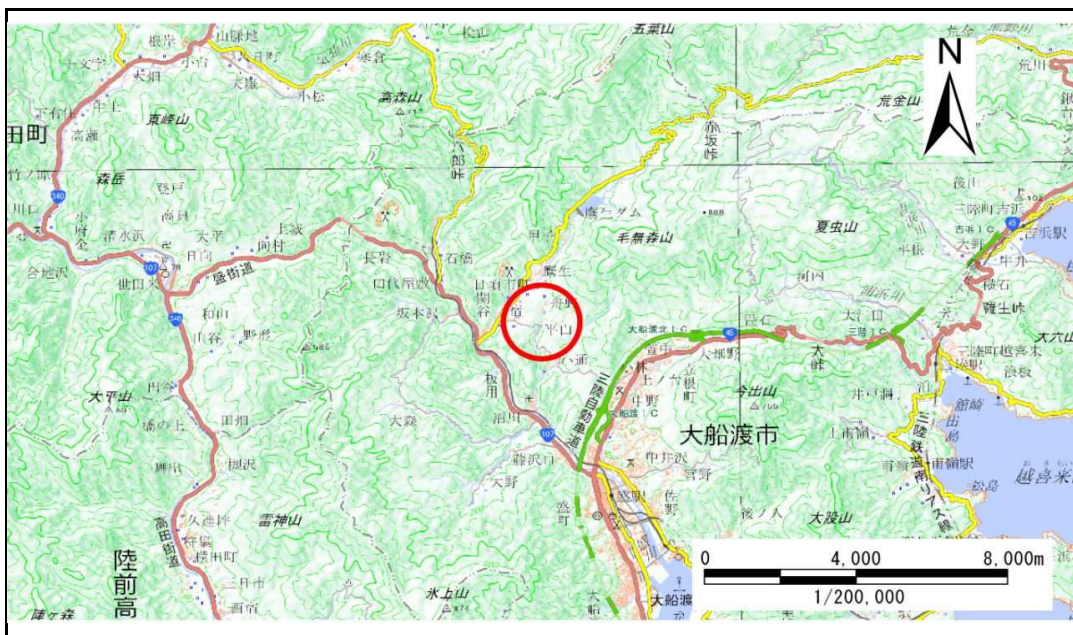


土砂災害防止に関する基礎調査(急傾斜地の崩壊)

表紙 概況、位置図

自然現象の種類	急傾斜地の崩壊
箇所番号	158B1059
箇所名	平山
所在地	大船渡市日頃市町字舟野
調査機関	沿岸広域振興局土木部大船渡土木センター



位置図(S=1:200,000)



概況図(S=1:25,000)

国土地理院の電子地形図200000『一関』及び電子地形図25000『盛』を掲載

急傾斜地の崩壊区域調査

様式3-1 危害のおそれのある土地、著しい危害のおそれのある土地の設定図

調査年度

平成28年度

急傾斜地の位置 箇所番号 158B1059 箇所名 平山 所在地 大船渡市日頃市町字舟野



凡例

■ 上端
▲ 下端

— 横断測線

■ 危害のおそれのある土地の区域

■ 著しい危害のおそれのある土地の区域

■ 土石等の移動による力が100kN/m²を超える範囲

■ 土石等の堆積高が3mを超える範囲

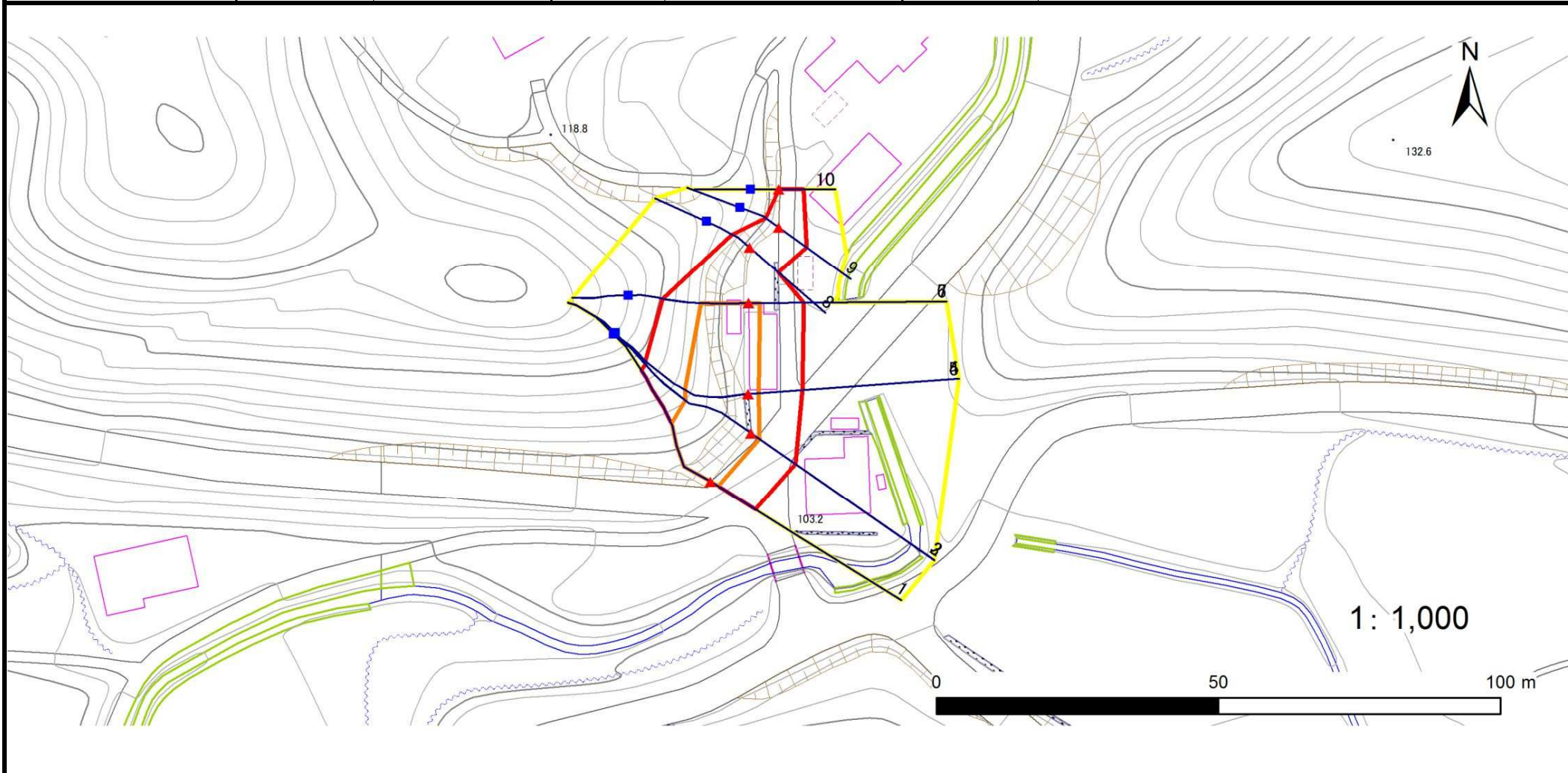
急傾斜地の崩壊区域調査

様式3-1 危害のおそれのある土地、著しい危害のおそれのある土地の設定図

調査年度

平成28年度

急傾斜地の位置 箇所番号 158B1059 箇所名 平山 所在地 大船渡市日頃市町字舟野



凡例

■ 上端
▲ 下端

— 横断測線

— 危害のおそれのある土地の区域

— 著しい危害のおそれのある土地の区域

— 土石等の移動による力が 100kN/m^2 を超える範囲

— 土石等の堆積高が3mを超える範囲

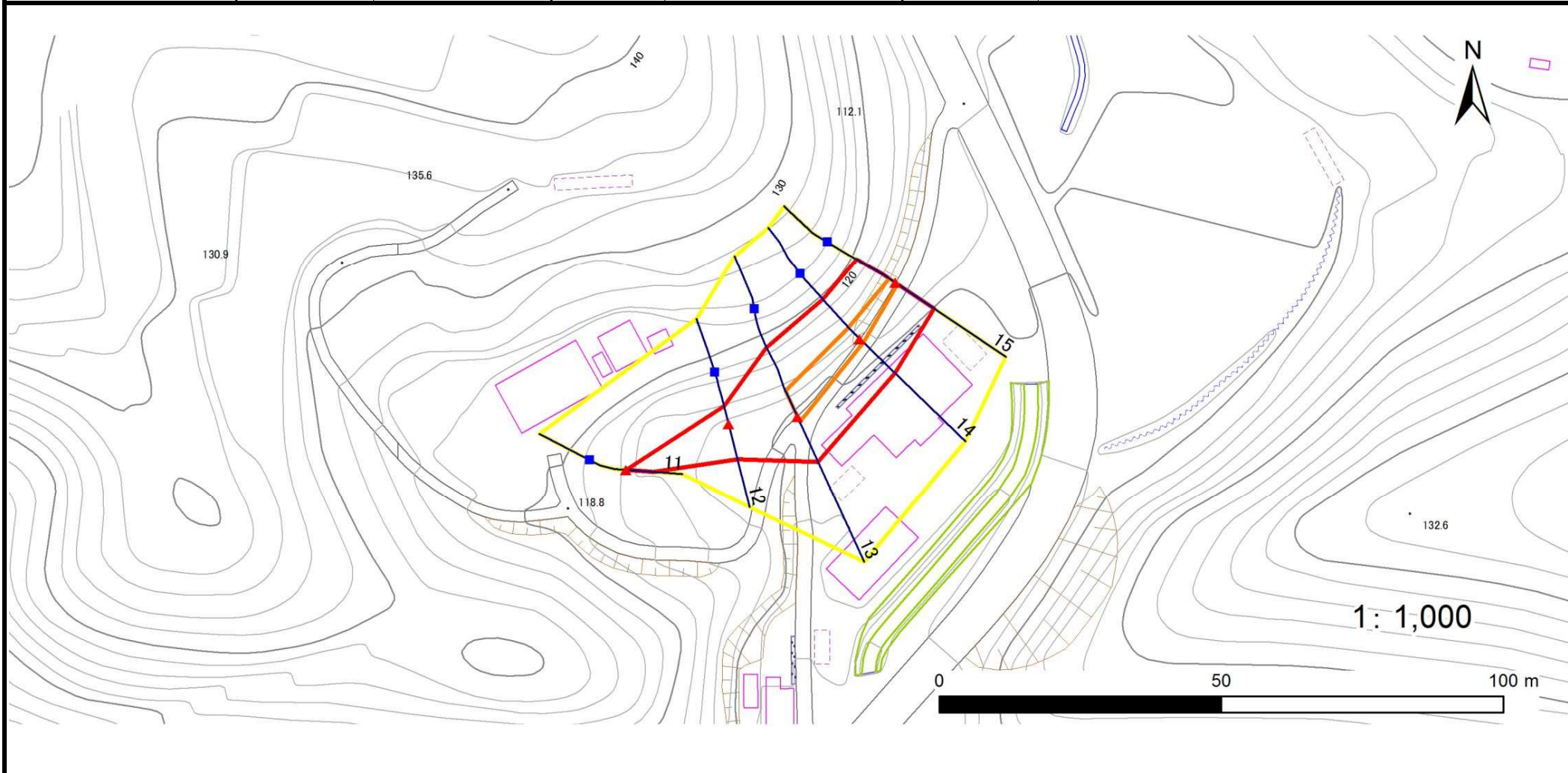
急傾斜地の崩壊区域調書

様式3-1 危害のおそれのある土地、著しい危害のおそれのある土地の設定図

調査年度

平成28年度

急傾斜地の位置 箇所番号 158B1059 箇所名 平山 所在地 大船渡市日頃市町字舟野



凡例

- | | | | |
|--|--|--|---|
| ■ 上端 | — 横断測線 | 危害のおそれのある土地の区域 | 土石等の移動による力が 100kN/m^2 を超える範囲 |
| ▲ 下端 | | 著しい危害のおそれのある土地の区域 | 土石等の堆積高が3mを超える範囲 |

急傾斜地の崩壊区域調書

様式3-2 建築物に作用すると想定される衝撃に関する事項(1/1)

調査年度

平成28年度

急傾斜地の位置		箇所番号			箇所名				所在地							
		158B1059			平山				大船渡市日頃市町字舟野							
横断 測線 番号	急傾斜地の下端に隣接する土地								急傾斜地内							
	土石等の移動の高さと力の大きさ				土石等の堆積高さとの大きさ				土石等の移動の高さと力の大きさ				土石等の堆積高さとの大きさ			
	区分	高さ (m)	下端からの距離 (m)	力の大きさ (kN/m ²)	区分	下端からの水平 距離(m)	高さ (m)	力の大きさ (kN/m ²)	区分	高さ (m)	上端からの比高 (m)	力の大きさ (kN/m ²)	区分	上端からの比高 (m)	高さ (m)	力の大きさ (kN/m ²)
1	100kN/m ² を超える	1.00	0.00 ~ 1.57	123.96	3mを超える	— ~ —	—	—	100kN/m ² を超える	1.00	11.66 ~ 19.93	123.96	3mを超える	— ~ —	—	—
	それ以外	1.00	1.57 ~ 9.35	100.00	それ以外	0.00 ~ 9.35	2.16	11.55	それ以外	1.00	5.00 ~ 11.66	100.00	それ以外	5.00 ~ 19.93	2.16	11.55
2	100kN/m ² を超える	1.00	0.00 ~ 1.78	127.32	3mを超える	— ~ —	—	—	100kN/m ² を超える	1.00	11.19 ~ 19.77	127.32	3mを超える	— ~ —	—	—
	それ以外	1.00	1.78 ~ 9.56	100.00	それ以外	0.00 ~ 9.56	2.03	10.85	それ以外	1.00	5.00 ~ 11.19	100.00	それ以外	5.00 ~ 19.77	2.03	10.85
3	100kN/m ² を超える	1.00	0.00 ~ 1.78	127.32	3mを超える	— ~ —	—	—	100kN/m ² を超える	1.00	11.19 ~ 19.77	127.32	3mを超える	— ~ —	—	—
	それ以外	1.00	1.78 ~ 9.56	100.00	それ以外	0.00 ~ 9.56	2.20	11.79	それ以外	1.00	5.00 ~ 11.19	100.00	それ以外	5.00 ~ 19.77	2.20	11.79
4	100kN/m ² を超える	1.00	0.00 ~ 1.82	127.99	3mを超える	— ~ —	—	—	100kN/m ² を超える	1.00	10.87 ~ 18.72	127.99	3mを超える	— ~ —	—	—
	それ以外	1.00	1.82 ~ 9.61	100.00	それ以外	0.00 ~ 9.61	2.25	12.02	それ以外	1.00	5.00 ~ 10.87	100.00	それ以外	5.00 ~ 18.72	2.25	12.02
5	100kN/m ² を超える	1.00	0.00 ~ 1.82	127.99	3mを超える	— ~ —	—	—	100kN/m ² を超える	1.00	10.87 ~ 18.72	127.99	3mを超える	— ~ —	—	—
	それ以外	1.00	1.82 ~ 9.61	100.00	それ以外	0.00 ~ 9.61	2.25	12.02	それ以外	1.00	5.00 ~ 10.87	100.00	それ以外	5.00 ~ 18.72	2.25	12.02
6	100kN/m ² を超える	1.00	0.00 ~ 1.93	129.82	3mを超える	— ~ —	—	—	100kN/m ² を超える	1.00	10.58 ~ 17.53	129.82	3mを超える	— ~ —	—	—
	それ以外	1.00	1.93 ~ 9.72	100.00	それ以外	0.00 ~ 9.72	2.43	13.00	それ以外	1.00	5.00 ~ 10.58	100.00	それ以外	5.00 ~ 17.53	2.43	13.00
7	100kN/m ² を超える	1.00	0.00 ~ 1.93	129.82	3mを超える	— ~ —	—	—	100kN/m ² を超える	1.00	10.58 ~ 17.53	129.82	3mを超える	— ~ —	—	—
	それ以外	1.00	1.93 ~ 9.72	100.00	それ以外	0.00 ~ 9.72	2.43	13.00	それ以外	1.00	5.00 ~ 10.58	100.00	それ以外	5.00 ~ 17.53	2.43	13.00
8	100kN/m ² を超える	—	— ~ —	—	3mを超える	— ~ —	—	—	100kN/m ² を超える	—	— ~ —	—	3mを超える	— ~ —	—	—
	それ以外	1.00	0.00 ~ 6.70	84.58	それ以外	0.00 ~ 6.70	1.96	10.47	それ以外	1.00	5.00 ~ 8.86	84.58	それ以外	5.00 ~ 8.86	1.96	10.47
9	100kN/m ² を超える	—	— ~ —	—	3mを超える	— ~ —	—	—	100kN/m ² を超える	—	— ~ —	—	3mを超える	— ~ —	—	—
	それ以外	1.00	0.00 ~ 6.12	76.73	それ以外	0.00 ~ 6.12	1.98	10.59	それ以外	1.00	5.00 ~ 7.86	76.73	それ以外	5.00 ~ 7.86	1.98	10.59
10	100kN/m ² を超える	—	— ~ —	—	3mを超える	— ~ —	—	—	100kN/m ² を超える	—	— ~ —	—	3mを超える	— ~ —	—	—
	それ以外	1.00	0.00 ~ 4.37	54.53	それ以外	0.00 ~ 4.37	1.97	10.52	それ以外	1.00	5.00 ~ 5.00	54.53	それ以外	5.00 ~ 5.00	1.97	10.52
11	100kN/m ² を超える	—	— ~ —	—	3mを超える	— ~ —	—	—	100kN/m ² を超える	—	— ~ —	—	3mを超える	— ~ —	—	—
	それ以外	1.00	0.00 ~ 4.77	59.51	それ以外	0.00 ~ 4.77	1.73	9.27	それ以外	1.00	5.00 ~ 5.00	59.51	それ以外	5.00 ~ 5.00	1.73	9.27
12	100kN/m ² を超える	—	— ~ —	—	3mを超える	— ~ —	—	—	100kN/m ² を超える	—	— ~ —	—	3mを超える	— ~ —	—	—
	それ以外	1.00	0.00 ~ 6.42	80.78	それ以外	0.00 ~ 6.42	1.80	9.66	それ以外	1.00	5.00 ~ 7.62	80.78	それ以外	5.00 ~ 7.62	1.80	9.66
13	100kN/m ² を超える	1.00	0.00 ~ 1.01	115.22	3mを超える	— ~ —	—	—	100kN/m ² を超える	1.00	10.79 ~ 14.22	115.22	3mを超える	— ~ —	—	—
	それ以外	1.00	1.01 ~ 8.80	100.00	それ以外	0.00 ~ 8.80	2.08	11.14	それ以外	1.00	5.00 ~ 10.79	100.00	それ以外	5.00 ~ 14.22	2.08	11.14
14	100kN/m ² を超える	1.00	0.00 ~ 0.83	112.42	3mを超える	— ~ —	—	—	100kN/m ² を超える	1.00	10.61 ~ 13.01	112.42	3mを超える	— ~ —	—	—
	それ以外	1.00	0.83 ~ 8.62	100.00	それ以外	0.00 ~ 8.62	2.25	12.05	それ以外	1.00	5.00 ~ 10.61	100.00	それ以外	5.00 ~ 13.01	2.25	12.05
15	100kN/m ² を超える	1.00	0.00 ~ 0.42	106.19	3mを超える	— ~ —	—	—	100kN/m ² を超える	1.00	10.62 ~ 11.75	106.19	3mを超える	— ~ —	—	—
	それ以外	1.00	0.42 ~ 8.20	100.00	それ以外	0.00 ~ 8.20	2.25	12.07	それ以外	1.00	5.00 ~ 10.62	100.00	それ以外	5.00 ~ 11.75	2.25	12.07