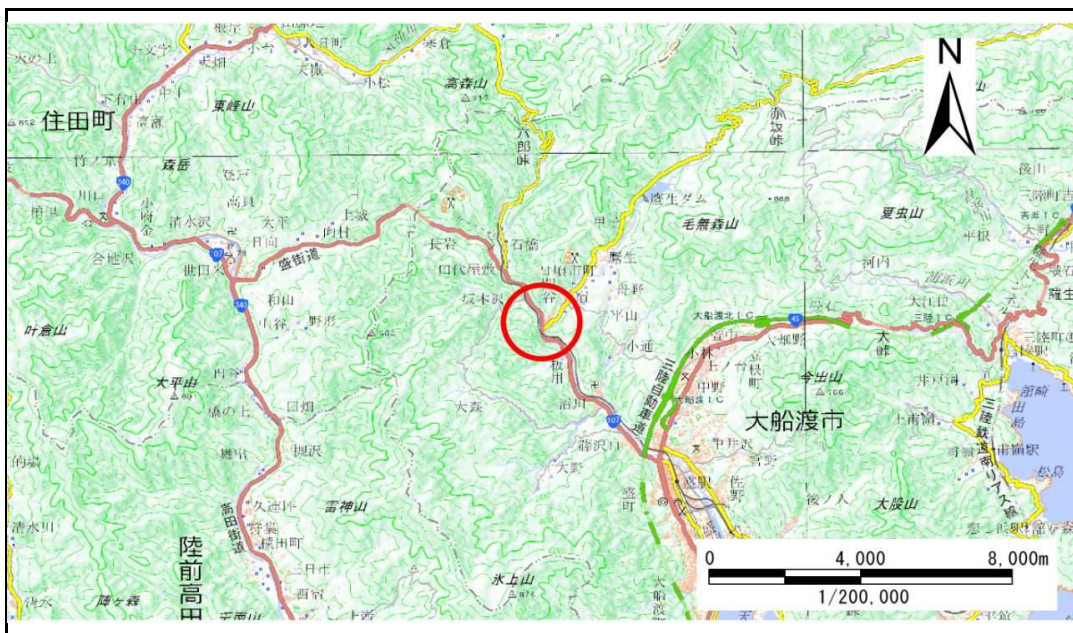


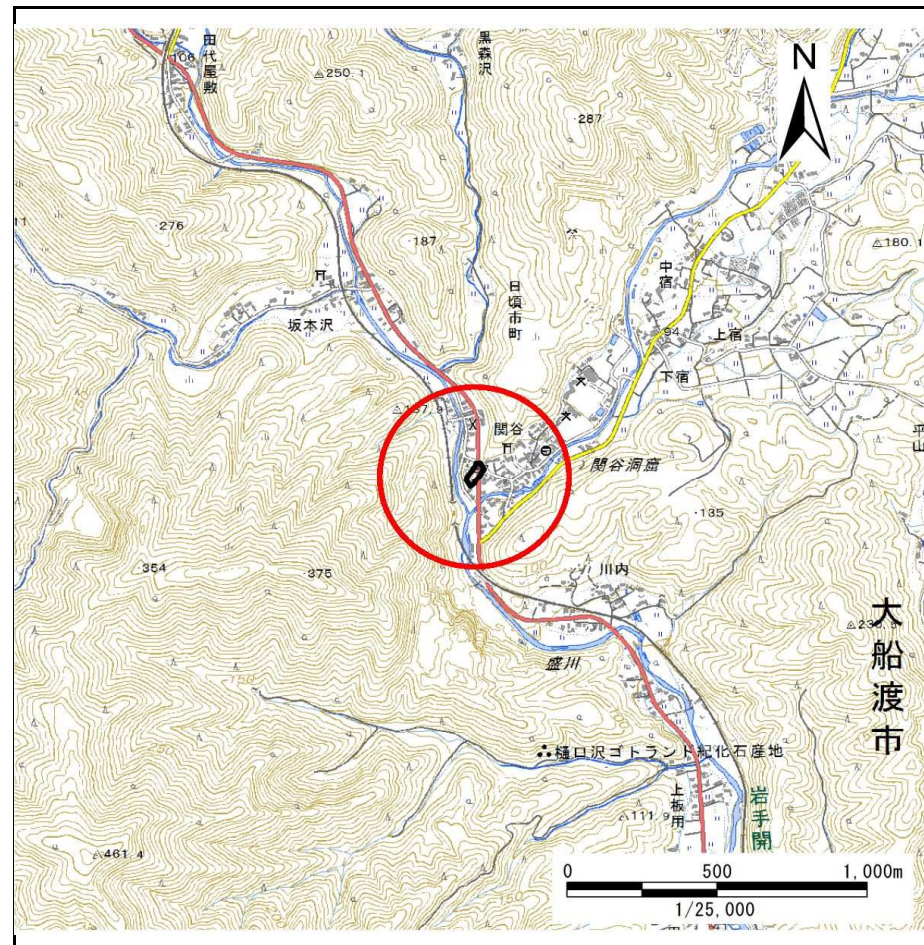
土砂災害防止に関する基礎調査(急傾斜地の崩壊)

表紙 概況、位置図

自然現象の種類	急傾斜地の崩壊
箇所番号	158B1055
箇所名	関谷-4
所在地	大船渡市日頃市町字関谷
調査機関	沿岸広域振興局土木部大船渡土木センター



位置図(S=1:200,000)



概況図(S=1:25,000)

国土地理院の電子地形図200000『一関』及び電子地形図25000『盛』を掲載

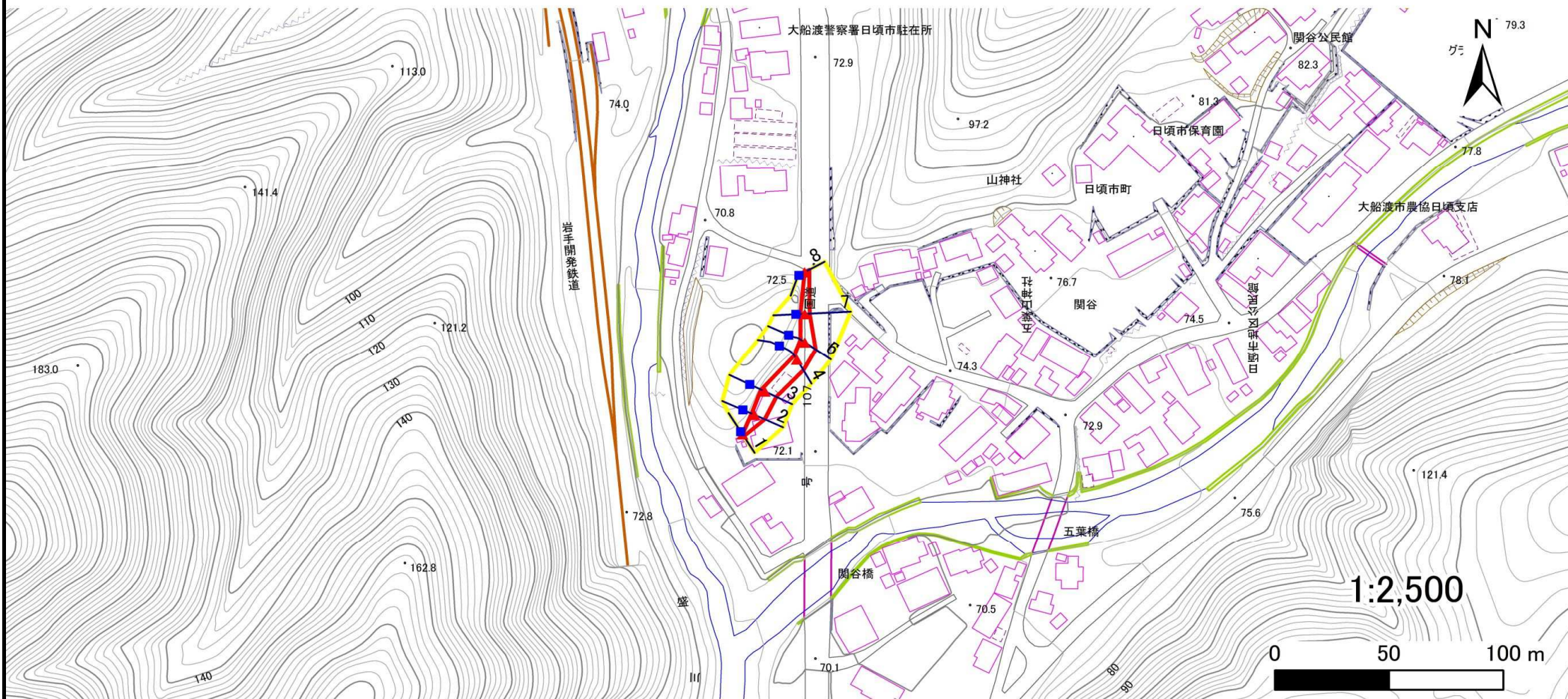
急傾斜地の崩壊区域調査

様式3-1 危害のおそれのある土地、著しい危害のおそれのある土地の設定図

調査年度

平成28年度

急傾斜地の位置 箇所番号 158B1055 箇所名 関谷-4 所在地 大船渡市日頃市町字関谷



凡例

■ 上端
▲ 下端

— 横断測線

■ 危害のおそれのある土地の区域
■ 著しい危害のおそれのある土地の区域

■ 土石等の移動による力が 100kN/m^2 を超える範囲
■ 土石等の堆積高が 3m を超える範囲

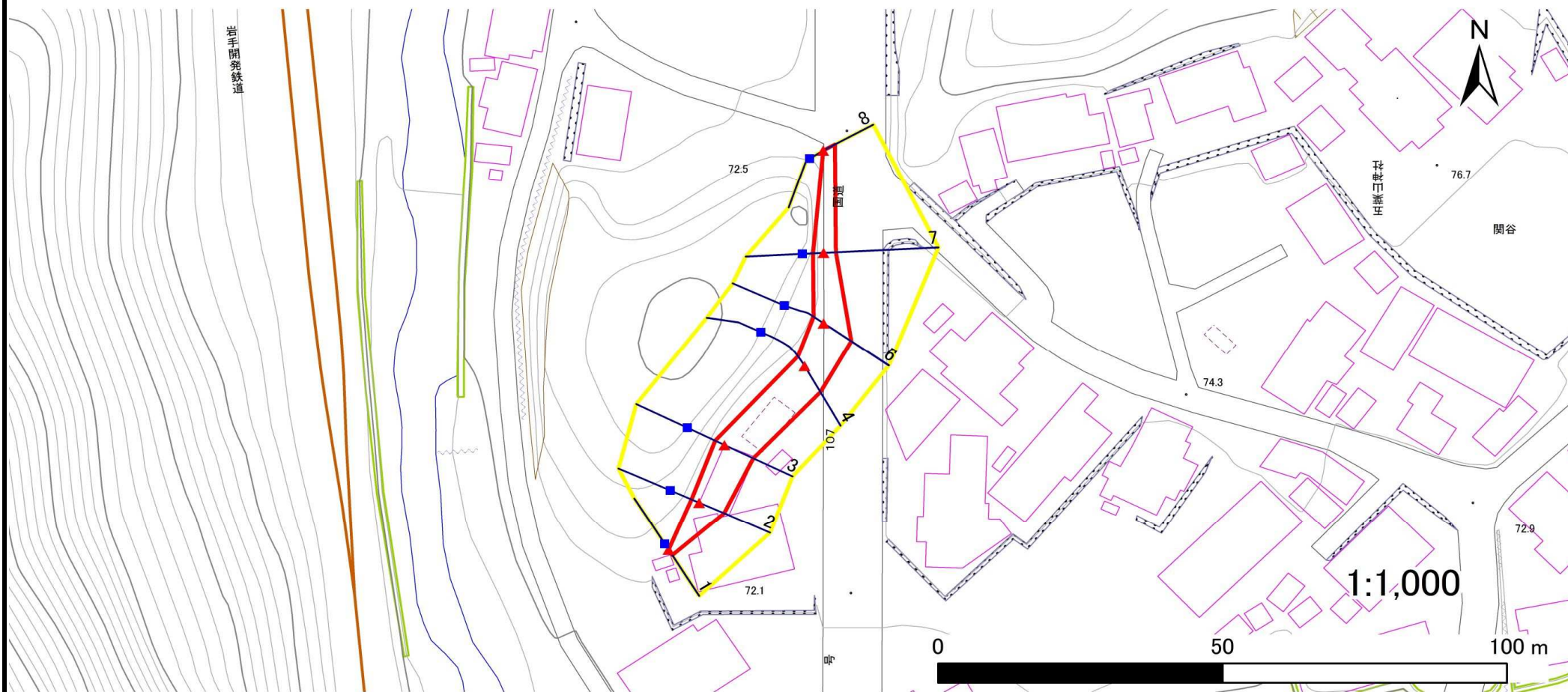
急傾斜地の崩壊区域調査

様式3-1 危害のおそれのある土地、著しい危害のおそれのある土地の設定図

調査年度

平成28年度

急傾斜地の位置 箇所番号 158B1055 箇所名 関谷-4 所在地 大船渡市日頃市町字関谷



凡例

■ 上端
▲ 下端

— 横断測線

— 危害のおそれのある土地の区域

— 著しい危害のおそれのある土地の区域

— 土石等の移動による力が 100kN/m^2 を超える範囲

— 土石等の堆積高が 3m を超える範囲

急傾斜地の崩壊区域調書

様式3-2 建築物に作用すると想定される衝撃に関する事項(1/1)

調査年度

平成28年度

急傾斜地の位置		箇所番号			箇所名				所在地							
		158B1055			関谷-4				大船渡市日頃市町字関谷							
横断 測線 番号	急傾斜地の下端に隣接する土地								急傾斜地内							
	土石等の移動の高さと力の大きさ				土石等の堆積高さとの大きさ				土石等の移動の高さと力の大きさ				土石等の堆積高さとの大きさ			
	区分	高さ (m)	下端からの距離 (m)	力の大きさ (kN/m ²)	区分	下端からの水平 距離(m)	高さ (m)	力の大きさ (kN/m ²)	区分	高さ (m)	上端からの比高 (m)	力の大きさ (kN/m ²)	区分	上端からの比高 (m)	高さ (m)	力の大きさ (kN/m ²)
1	100kN/m ² を超える	—	— ~ —	—	3mを超える	0.00 ~ 0.22	3.45	18.44	100kN/m ² を超える	—	— ~ —	—	3mを超える	5.00 ~ 5.00	3.45	18.44
	それ以外	1.00	0.00 ~ 1.19	8.40	それ以外	0.22 ~ 1.19	3.00	16.05	それ以外	1.00	5.00 ~ 5.00	8.40	それ以外	5.00 ~ 5.00	3.00	16.05
2	100kN/m ² を超える	—	— ~ —	—	3mを超える	— ~ —	—	—	100kN/m ² を超える	—	— ~ —	—	3mを超える	— ~ —	—	—
	それ以外	1.00	0.00 ~ 4.80	59.77	それ以外	0.00 ~ 4.80	2.16	11.53	それ以外	1.00	5.00 ~ 6.82	59.77	それ以外	5.00 ~ 6.82	2.16	11.53
3	100kN/m ² を超える	—	— ~ —	—	3mを超える	— ~ —	—	—	100kN/m ² を超える	—	— ~ —	—	3mを超える	— ~ —	—	—
	それ以外	1.00	0.00 ~ 5.65	70.58	それ以外	0.00 ~ 5.65	1.91	10.21	それ以外	1.00	5.00 ~ 6.65	70.58	それ以外	5.00 ~ 6.65	1.91	10.21
4	100kN/m ² を超える	—	— ~ —	—	3mを超える	— ~ —	—	—	100kN/m ² を超える	—	— ~ —	—	3mを超える	— ~ —	—	—
	それ以外	1.00	0.00 ~ 5.56	69.42	それ以外	0.00 ~ 0.00	1.62	8.67	それ以外	1.00	5.00 ~ 6.36	69.42	それ以外	5.00 ~ 6.36	1.62	8.67
5	100kN/m ² を超える	—	— ~ —	—	3mを超える	— ~ —	—	—	100kN/m ² を超える	—	— ~ —	—	3mを超える	— ~ —	—	—
	それ以外	1.00	0.00 ~ 5.87	73.51	それ以外	0.00 ~ 5.87	1.89	10.11	それ以外	1.00	5.00 ~ 6.94	73.51	それ以外	5.00 ~ 6.94	1.89	10.11
6	100kN/m ² を超える	—	— ~ —	—	3mを超える	— ~ —	—	—	100kN/m ² を超える	—	— ~ —	—	3mを超える	— ~ —	—	—
	それ以外	1.00	0.00 ~ 5.87	73.51	それ以外	0.00 ~ 5.87	1.89	10.11	それ以外	1.00	5.00 ~ 6.94	73.51	それ以外	5.00 ~ 6.94	1.89	10.11
7	100kN/m ² を超える	—	— ~ —	—	3mを超える	0.00 ~ 0.46	3.65	19.52	100kN/m ² を超える	—	— ~ —	—	3mを超える	10.00 ~ 10.10	3.65	19.52
	それ以外	1.00	0.00 ~ 2.14	29.21	それ以外	0.46 ~ 2.14	3.00	16.05	それ以外	1.00	5.00 ~ 10.10	29.21	それ以外	5.00 ~ 10.00	3.00	16.05
8	100kN/m ² を超える	—	— ~ —	—	3mを超える	— ~ —	—	—	100kN/m ² を超える	—	— ~ —	—	3mを超える	— ~ —	—	—
	それ以外	1.00	0.00 ~ 2.32	31.10	それ以外	0.00 ~ 2.32	2.50	13.38	それ以外	1.00	5.00 ~ 5.00	31.10	それ以外	5.00 ~ 5.00	2.50	13.38
	100kN/m ² を超える		~		3mを超える	~			100kN/m ² を超える		~		3mを超える	~		
	それ以外		~		それ以外	~			それ以外		~		それ以外	~		
	100kN/m ² を超える		~		3mを超える	~			100kN/m ² を超える		~		3mを超える	~		
	それ以外		~		それ以外	~			それ以外		~		それ以外	~		
	100kN/m ² を超える		~		3mを超える	~			100kN/m ² を超える		~		3mを超える	~		
	それ以外		~		それ以外	~			それ以外		~		それ以外	~		
	100kN/m ² を超える		~		3mを超える	~			100kN/m ² を超える		~		3mを超える	~		
	それ以外		~		それ以外	~			それ以外		~		それ以外	~		
	100kN/m ² を超える		~		3mを超える	~			100kN/m ² を超える		~		3mを超える	~		
	それ以外		~		それ以外	~			それ以外		~		それ以外	~		