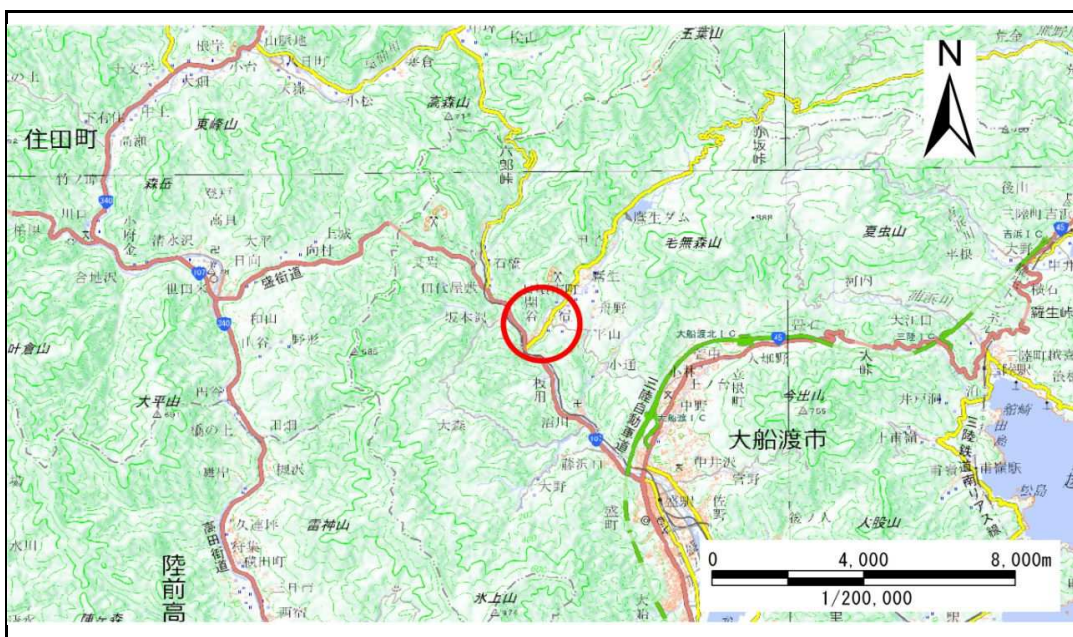


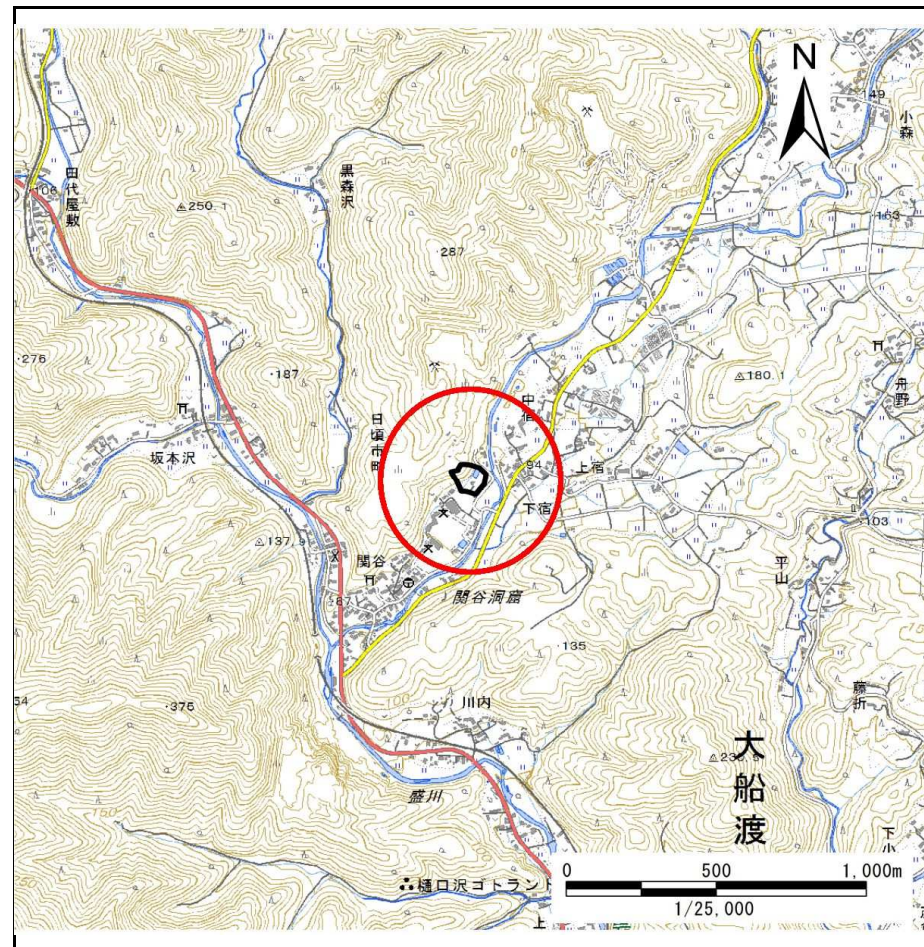
土砂災害防止に関する基礎調査(急傾斜地の崩壊)

表紙 概況、位置図

自然現象の種類	急傾斜地の崩壊
箇所番号	158B1053
箇所名	関谷-3
所在地	大船渡市日頃市町字関谷
調査機関	沿岸広域振興局土木部大船渡土木センター



位置図(S=1:200,000)



概況図(S=1:25,000)

国土地理院の電子地形図200000『一関』及び電子地形図25000『盛』を掲載

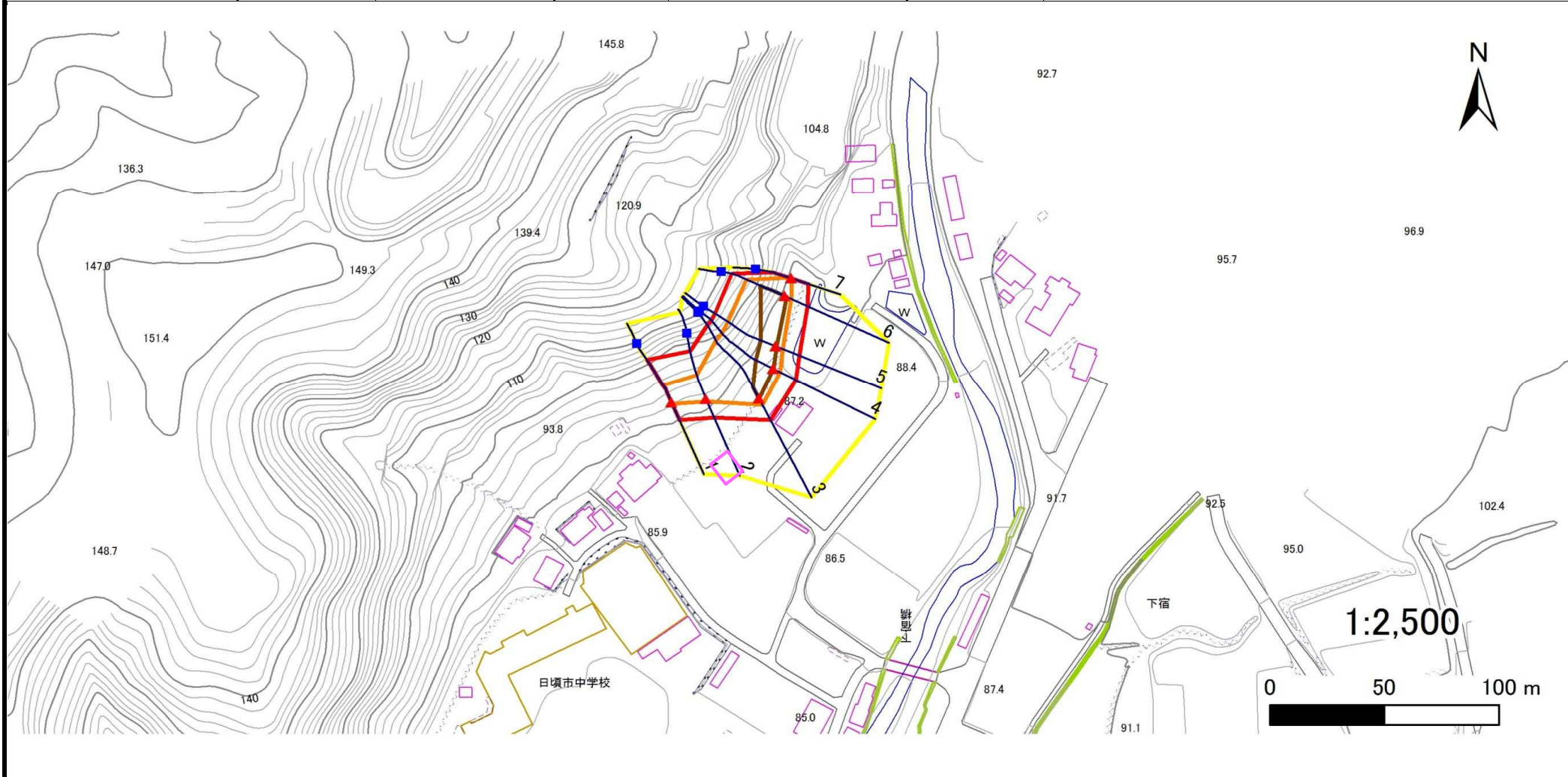
急傾斜地の崩壊区域調査

様式3-1 危害のおそれのある土地、著しい危害のおそれのある土地の設定図

調査年度

平成28年度

急傾斜地の位置 箇所番号 158B1053 箇所名 関谷-3 所在地 大船渡市日頃市町字関谷



凡例

■ 上端
▲ 下端

— 横断測線

■ 危害のおそれのある土地の区域

■ 著しい危害のおそれのある土地の区域

■ 土石等の移動による力が 100kN/m^2 を超える範囲

■ 土石等の堆積高が 3m を超える範囲

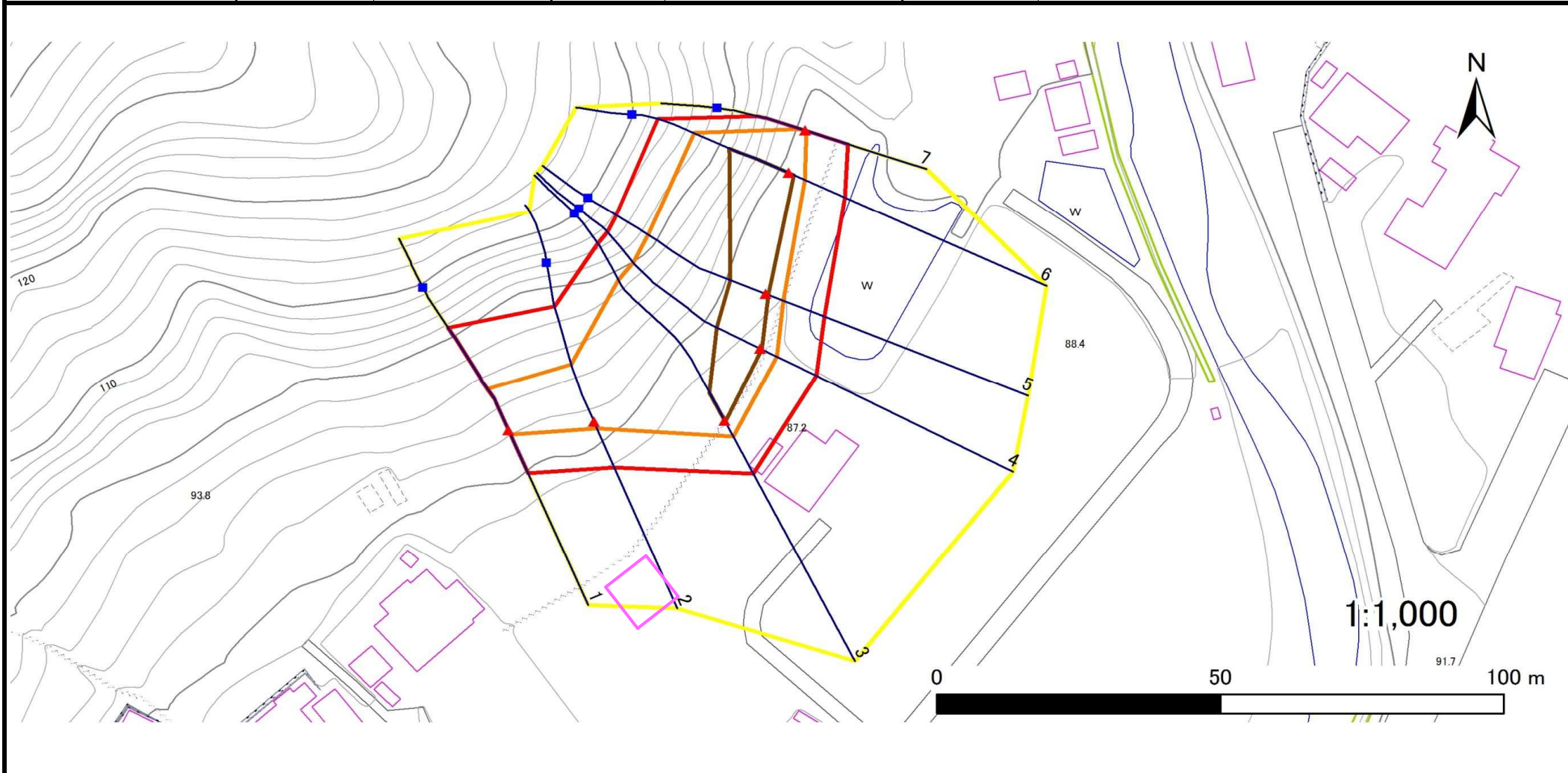
急傾斜地の崩壊区域調査

様式3-1 危害のおそれのある土地、著しい危害のおそれのある土地の設定図

調査年度

平成28年度

急傾斜地の位置 箇所番号 158B1053 箇所名 関谷-3 所在地 大船渡市日頃市町字関谷



- | | | | | |
|----|------|--------|---------------------|--|
| 凡例 | ■ 上端 | — 横断測線 | ▭ 危害のおそれのある土地の区域 | ▭ 土石等の移動による力が100kN/m ² を超える範囲 |
| | ▲ 下端 | | ▭ 著しい危害のおそれのある土地の区域 | ▭ 土石等の堆積高が3mを超える範囲 |

急傾斜地の崩壊区域調書

様式3-2 建築物に作用すると想定される衝撃に関する事項(1/1)

調査年度

平成28年度

急傾斜地の位置		箇所番号 158B1053			箇所名 関谷-3				所在地 大船渡市日頃市町字関谷							
横断 測線 番号	急傾斜地の下端に隣接する土地								急傾斜地内							
	土石等の移動の高さと力の大きさ				土石等の堆積高さと力の大きさ				土石等の移動の高さと力の大きさ				土石等の堆積高さと力の大きさ			
	区分	高さ (m)	下端からの距離 (m)	力の大きさ (kN/m ²)	区分	下端からの水平 距離(m)	高さ (m)	力の大きさ (kN/m ²)	区分	高さ (m)	上端からの比高 (m)	力の大きさ (kN/m ²)	区分	上端からの比高 (m)	高さ (m)	力の大きさ (kN/m ²)
1	100kN/m ² を超える	1.00	0.00 ~ 0.91	113.69	3mを超える	— ~ —	—	—	100kN/m ² を超える	1.00	12.69 ~ 17.65	113.69	3mを超える	— ~ —	—	—
	それ以外	1.00	0.91 ~ 8.70	100.00	それ以外	0.00 ~ 8.70	2.10	11.22	それ以外	1.00	5.00 ~ 12.69	100.00	それ以外	5.00 ~ 17.65	2.10	11.22
2	100kN/m ² を超える	1.00	0.00 ~ 1.38	120.88	3mを超える	— ~ —	—	—	100kN/m ² を超える	1.00	11.80 ~ 18.79	120.88	3mを超える	— ~ —	—	—
	それ以外	1.00	1.38 ~ 9.16	100.00	それ以外	0.00 ~ 9.16	2.15	11.49	それ以外	1.00	5.00 ~ 11.80	100.00	それ以外	5.00 ~ 18.79	2.15	11.49
3	100kN/m ² を超える	1.00	0.00 ~ 3.24	151.82	3mを超える	0.00 ~ 0.15	3.08	16.46	100kN/m ² を超える	1.00	10.60 ~ 34.26	151.82	3mを超える	30.00 ~ 34.26	3.08	16.46
	それ以外	1.00	3.24 ~ 11.02	100.00	それ以外	0.15 ~ 11.02	3.00	16.05	それ以外	1.00	5.00 ~ 10.60	100.00	それ以外	5.00 ~ 30.00	3.00	16.05
4	100kN/m ² を超える	1.00	0.00 ~ 3.26	152.28	3mを超える	0.00 ~ 0.25	3.13	16.76	100kN/m ² を超える	1.00	10.54 ~ 31.55	152.28	3mを超える	25.00 ~ 31.55	3.13	16.76
	それ以外	1.00	3.26 ~ 11.05	100.00	それ以外	0.25 ~ 11.05	3.00	16.05	それ以外	1.00	5.00 ~ 10.54	100.00	それ以外	5.00 ~ 25.00	3.00	16.05
5	100kN/m ² を超える	1.00	0.00 ~ 3.40	154.71	3mを超える	0.00 ~ 0.51	3.28	17.58	100kN/m ² を超える	1.00	10.67 ~ 30.71	154.71	3mを超える	25.00 ~ 30.71	3.28	17.58
	それ以外	1.00	3.40 ~ 11.19	100.00	それ以外	0.51 ~ 11.19	3.00	16.05	それ以外	1.00	5.00 ~ 10.67	100.00	それ以外	5.00 ~ 25.00	3.00	16.05
6	100kN/m ² を超える	1.00	0.00 ~ 3.09	149.28	3mを超える	0.00 ~ 0.99	3.65	19.54	100kN/m ² を超える	1.00	12.58 ~ 32.54	149.28	3mを超える	20.00 ~ 32.54	3.65	19.54
	それ以外	1.00	3.09 ~ 10.88	100.00	それ以外	0.99 ~ 10.88	3.00	16.05	それ以外	1.00	5.00 ~ 12.58	100.00	それ以外	5.00 ~ 20.00	3.00	16.05
7	100kN/m ² を超える	1.00	0.00 ~ 0.20	102.95	3mを超える	— ~ —	—	—	100kN/m ² を超える	1.00	10.70 ~ 11.27	102.95	3mを超える	— ~ —	—	—
	それ以外	1.00	0.20 ~ 7.99	100.00	それ以外	0.00 ~ 7.99	2.10	11.24	それ以外	1.00	5.00 ~ 10.70	100.00	それ以外	5.00 ~ 11.27	2.10	11.24
	100kN/m ² を超える		~		3mを超える	~			100kN/m ² を超える		~		3mを超える	~		
	それ以外		~		それ以外	~			それ以外		~		それ以外	~		
	100kN/m ² を超える		~		3mを超える	~			100kN/m ² を超える		~		3mを超える	~		
	それ以外		~		それ以外	~			それ以外		~		それ以外	~		
	100kN/m ² を超える		~		3mを超える	~			100kN/m ² を超える		~		3mを超える	~		
	それ以外		~		それ以外	~			それ以外		~		それ以外	~		
	100kN/m ² を超える		~		3mを超える	~			100kN/m ² を超える		~		3mを超える	~		
	それ以外		~		それ以外	~			それ以外		~		それ以外	~		
	100kN/m ² を超える		~		3mを超える	~			100kN/m ² を超える		~		3mを超える	~		
	それ以外		~		それ以外	~			それ以外		~		それ以外	~		