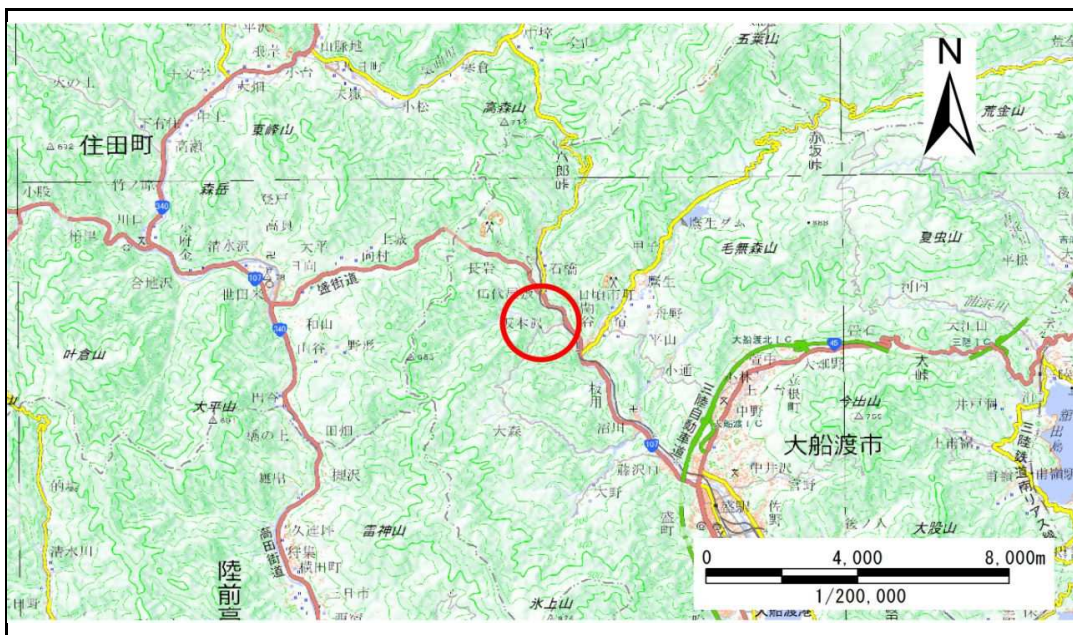


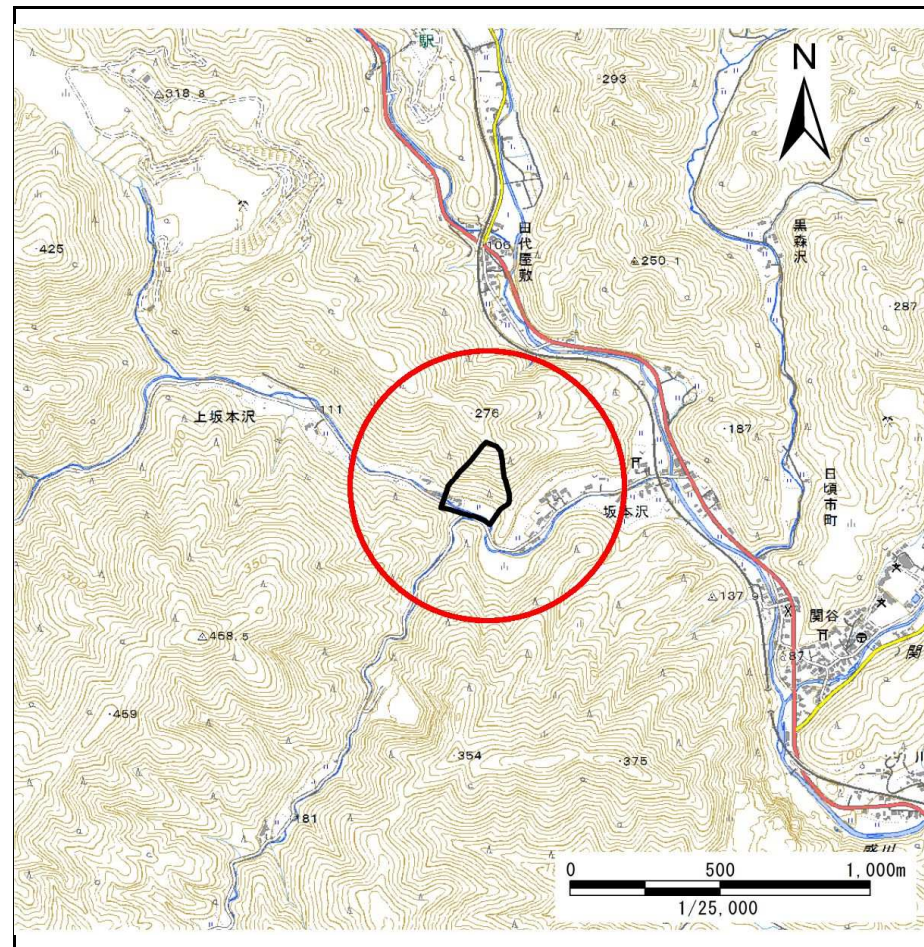
# 土砂災害防止に関する基礎調査(急傾斜地の崩壊)

表紙 概況、位置図

自然現象の種類	急傾斜地の崩壊
箇所番号	158B1044
箇所名	上坂本沢-3
所在地	大船渡市日頃市町字上坂本沢
調査機関	沿岸広域振興局土木部大船渡土木センター



位置図(S=1:200,000)



概況図(S=1:25,000)

国土地理院の電子地形図200000『一関』及び電子地形図25000『盛』を掲載

# 急傾斜地の崩壊区域調査

様式3-1 危害のおそれのある土地、著しい危害のおそれのある土地の設定図

調査年度

平成28年度

急傾斜地の位置 箇所番号 158B1044 箇所名 上坂本沢-3 所在地 大船渡市日頃市町字上坂本沢



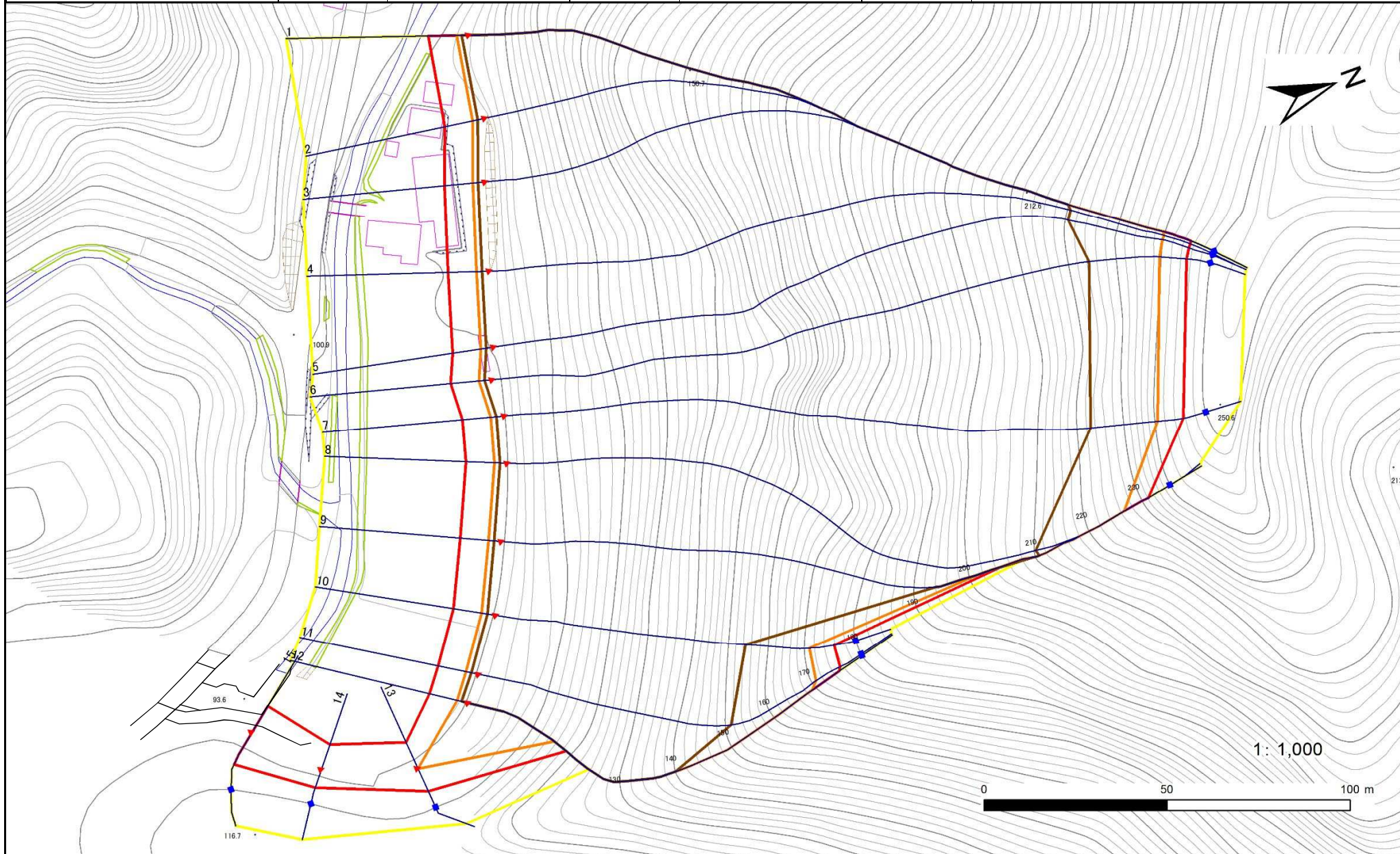
凡例	■ 上端	— 横断測線	▭ 危害のおそれのある土地の区域	▭ 土石等の移動による力が100kN/m <sup>2</sup> を超える範囲
	▲ 下端		▭ 著しい危害のおそれのある土地の区域	▭ 土石等の堆積高が3mを超える範囲

# 急傾斜地の崩壊区域調書

様式3-1 危害のおそれのある土地、著しい危害のおそれのある土地の設定図

調査年度 平成28年度

急傾斜地の位置	箇所番号	158B1044	箇所名	上坂本沢-3	所在地	大船渡市日頃市町字上坂本沢
---------	------	----------	-----	--------	-----	---------------



凡例

- 上端
- ▲ 下端

— 横断測線

- (Yellow)
- (Red)

危害のおそれのある土地の区域  
著しい危害のおそれのある土地の区域

- (Orange)
- (Brown)

土石等の移動による力が100kN/m<sup>2</sup>を超える範囲  
土石等の堆積高さが3mを超える範囲

## 急傾斜地の崩壊区域調書

様式3-2 建築物に作用すると想定される衝撃に関する事項(1/1)

											調査年度		平成28年度			
急傾斜地の位置		箇所番号			箇所名			所在地		大船渡市日頃市町字上坂本沢						
横断 測線 番号	急傾斜地の下端に隣接する土地								急傾斜地内							
	土石等の移動の高さと力の大きさ				土石等の堆積高さとの大きさ				土石等の移動の高さと力の大きさ				土石等の堆積高さとの大きさ			
	区分	高さ (m)	下端からの距離 (m)	力の大きさ (kN/m <sup>2</sup> )	区分	下端からの水平 距離(m)	高さ (m)	力の大きさ (kN/m <sup>2</sup> )	区分	高さ (m)	上端からの比高 (m)	力の大きさ (kN/m <sup>2</sup> )	区分	上端からの比高 (m)	高さ (m)	力の大きさ (kN/m <sup>2</sup> )
1	100kN/m <sup>2</sup> を超える	1.00	0.00 ~ 3.39	154.47	3mを超える	0.00 ~ 2.00	3.87	20.70	100kN/m <sup>2</sup> を超える	1.00	10.73 ~ 149.46	154.47	3mを超える	30.00 ~ 149.46	3.87	20.70
	それ以外	1.00	3.39 ~ 11.17	100.00	それ以外	2.00 ~ 11.17	3.00	16.05	それ以外	1.00	5.00 ~ 10.73	100.00	それ以外	5.00 ~ 30.00	3.00	16.05
2	100kN/m <sup>2</sup> を超える	1.00	0.00 ~ 3.49	156.30	3mを超える	0.00 ~ 2.05	3.90	20.88	100kN/m <sup>2</sup> を超える	1.00	10.66 ~ 148.35	156.30	3mを超える	30.00 ~ 148.35	3.90	20.88
	それ以外	1.00	3.49 ~ 11.28	100.00	それ以外	2.05 ~ 11.28	3.00	16.05	それ以外	1.00	5.00 ~ 10.66	100.00	それ以外	5.00 ~ 30.00	3.00	16.05
3	100kN/m <sup>2</sup> を超える	1.00	0.00 ~ 3.50	156.52	3mを超える	0.00 ~ 2.06	3.91	20.90	100kN/m <sup>2</sup> を超える	1.00	10.65 ~ 148.94	156.52	3mを超える	30.00 ~ 148.94	3.91	20.90
	それ以外	1.00	3.50 ~ 11.29	100.00	それ以外	2.06 ~ 11.29	3.00	16.05	それ以外	1.00	5.00 ~ 10.65	100.00	それ以外	5.00 ~ 30.00	3.00	16.05
4	100kN/m <sup>2</sup> を超える	1.00	0.00 ~ 3.65	159.03	3mを超える	0.00 ~ 2.13	3.96	21.18	100kN/m <sup>2</sup> を超える	1.00	10.57 ~ 149.07	159.03	3mを超える	30.00 ~ 149.07	3.96	21.18
	それ以外	1.00	3.65 ~ 11.43	100.00	それ以外	2.13 ~ 11.43	3.00	16.05	それ以外	1.00	5.00 ~ 10.57	100.00	それ以外	5.00 ~ 30.00	3.00	16.05
5	100kN/m <sup>2</sup> を超える	1.00	0.00 ~ 3.65	159.17	3mを超える	0.00 ~ 2.14	3.96	21.20	100kN/m <sup>2</sup> を超える	1.00	10.57 ~ 149.95	159.17	3mを超える	30.00 ~ 149.95	3.96	21.20
	それ以外	1.00	3.65 ~ 11.44	100.00	それ以外	2.14 ~ 11.44	3.00	16.05	それ以外	1.00	5.00 ~ 10.57	100.00	それ以外	5.00 ~ 30.00	3.00	16.05
6	100kN/m <sup>2</sup> を超える	1.00	0.00 ~ 3.71	160.27	3mを超える	0.00 ~ 2.17	3.99	21.33	100kN/m <sup>2</sup> を超える	1.00	10.55 ~ 149.99	160.27	3mを超える	25.00 ~ 149.99	3.99	21.33
	それ以外	1.00	3.71 ~ 11.50	100.00	それ以外	2.17 ~ 11.50	3.00	16.05	それ以外	1.00	5.00 ~ 10.55	100.00	それ以外	5.00 ~ 25.00	3.00	16.05
7	100kN/m <sup>2</sup> を超える	1.00	0.00 ~ 3.88	163.29	3mを超える	0.00 ~ 2.28	4.07	21.76	100kN/m <sup>2</sup> を超える	1.00	10.53 ~ 151.21	163.29	3mを超える	25.00 ~ 151.21	4.07	21.76
	それ以外	1.00	3.88 ~ 11.67	100.00	それ以外	2.28 ~ 11.67	3.00	16.05	それ以外	1.00	5.00 ~ 10.53	100.00	それ以外	5.00 ~ 25.00	3.00	16.05
8	100kN/m <sup>2</sup> を超える	1.00	0.00 ~ 3.62	158.60	3mを超える	0.00 ~ 2.12	3.95	21.13	100kN/m <sup>2</sup> を超える	1.00	10.58 ~ 141.27	158.60	3mを超える	30.00 ~ 141.27	3.95	21.13
	それ以外	1.00	3.62 ~ 11.41	100.00	それ以外	2.12 ~ 11.41	3.00	16.05	それ以外	1.00	5.00 ~ 10.58	100.00	それ以外	5.00 ~ 30.00	3.00	16.05
9	100kN/m <sup>2</sup> を超える	1.00	0.00 ~ 3.66	159.28	3mを超える	0.00 ~ 2.14	3.96	21.21	100kN/m <sup>2</sup> を超える	1.00	10.57 ~ 140.34	159.28	3mを超える	30.00 ~ 140.34	3.96	21.21
	それ以外	1.00	3.66 ~ 11.44	100.00	それ以外	2.14 ~ 11.44	3.00	16.05	それ以外	1.00	5.00 ~ 10.57	100.00	それ以外	5.00 ~ 30.00	3.00	16.05
10	100kN/m <sup>2</sup> を超える	1.00	0.00 ~ 4.00	165.52	3mを超える	0.00 ~ 2.39	4.15	22.23	100kN/m <sup>2</sup> を超える	1.00	10.60 ~ 81.65	165.52	3mを超える	25.00 ~ 81.65	4.15	22.23
	それ以外	1.00	4.00 ~ 11.79	100.00	それ以外	2.39 ~ 11.79	3.00	16.05	それ以外	1.00	5.00 ~ 10.60	100.00	それ以外	5.00 ~ 25.00	3.00	16.05
11	100kN/m <sup>2</sup> を超える	1.00	0.00 ~ 3.65	159.07	3mを超える	0.00 ~ 2.14	3.96	21.19	100kN/m <sup>2</sup> を超える	1.00	10.57 ~ 82.00	159.07	3mを超える	30.00 ~ 82.00	3.96	21.19
	それ以外	1.00	3.65 ~ 11.43	100.00	それ以外	2.14 ~ 11.43	3.00	16.05	それ以外	1.00	5.00 ~ 10.57	100.00	それ以外	5.00 ~ 30.00	3.00	16.05
12	100kN/m <sup>2</sup> を超える	1.00	0.00 ~ 3.12	149.72	3mを超える	0.00 ~ 1.88	3.79	20.29	100kN/m <sup>2</sup> を超える	1.00	10.98 ~ 82.00	149.72	3mを超える	40.00 ~ 82.00	3.79	20.29
	それ以外	1.00	3.12 ~ 10.90	100.00	それ以外	1.88 ~ 10.90	3.00	16.05	それ以外	1.00	5.00 ~ 10.98	100.00	それ以外	5.00 ~ 40.00	3.00	16.05
13	100kN/m <sup>2</sup> を超える	1.00	0.00 ~ 0.01	100.18	3mを超える	— ~ —	—	—	100kN/m <sup>2</sup> を超える	1.00	12.10 ~ 12.14	100.18	3mを超える	— ~ —	—	—
	それ以外	1.00	0.01 ~ 7.80	100.00	それ以外	0.00 ~ 7.80	2.49	13.30	それ以外	1.00	5.00 ~ 12.10	100.00	それ以外	5.00 ~ 12.14	2.49	13.30
14	100kN/m <sup>2</sup> を超える	—	— ~ —	—	3mを超える	— ~ —	—	—	100kN/m <sup>2</sup> を超える	—	— ~ —	—	3mを超える	— ~ —	—	—
	それ以外	1.00	0.00 ~ 7.13	90.56	それ以外	0.00 ~ 7.13	2.54	13.58	それ以外	1.00	5.00 ~ 10.82	90.56	それ以外	5.00 ~ 10.82	2.54	13.58
15	100kN/m <sup>2</sup> を超える	1.00	0.00 ~ 0.52	107.65	3mを超える	— ~ —	—	—	100kN/m <sup>2</sup> を超える	1.00	10.65 ~ 12.17	107.65	3mを超える	— ~ —	—	—
	それ以外	1.00	0.52 ~ 8.30	100.00	それ以外	0.00 ~ 8.30	2.11	11.31	それ以外	1.00	5.00 ~ 10.65	100.00	それ以外	5.00 ~ 12.17	2.11	11.31