

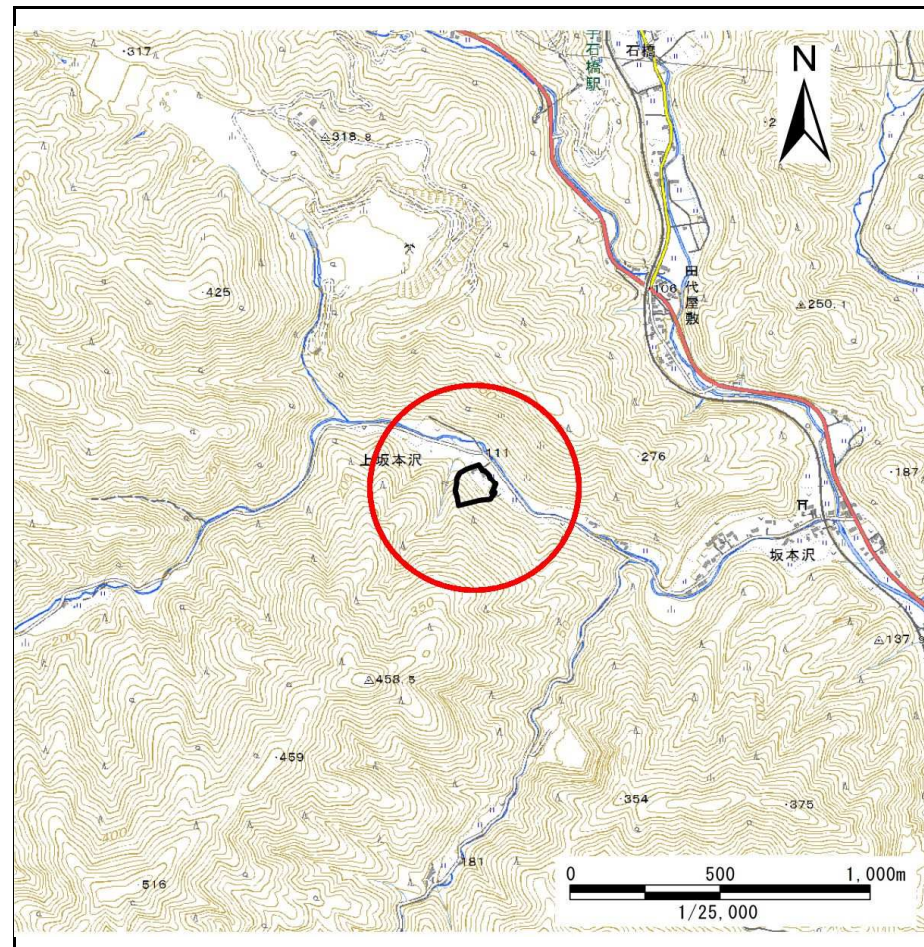
# 土砂災害防止に関する基礎調査(急傾斜地の崩壊)

表紙 概況、位置図

自然現象の種類	急傾斜地の崩壊
箇所番号	158B1042
箇所名	上坂本沢-1
所在地	大船渡市日頃市町字上坂本沢
調査機関	沿岸広域振興局土木部大船渡土木センター



位置図(S=1:200,000)



概況図(S=1:25,000)

国土地理院の電子地形図200000『一関』及び電子地形図25000『盛』を掲載

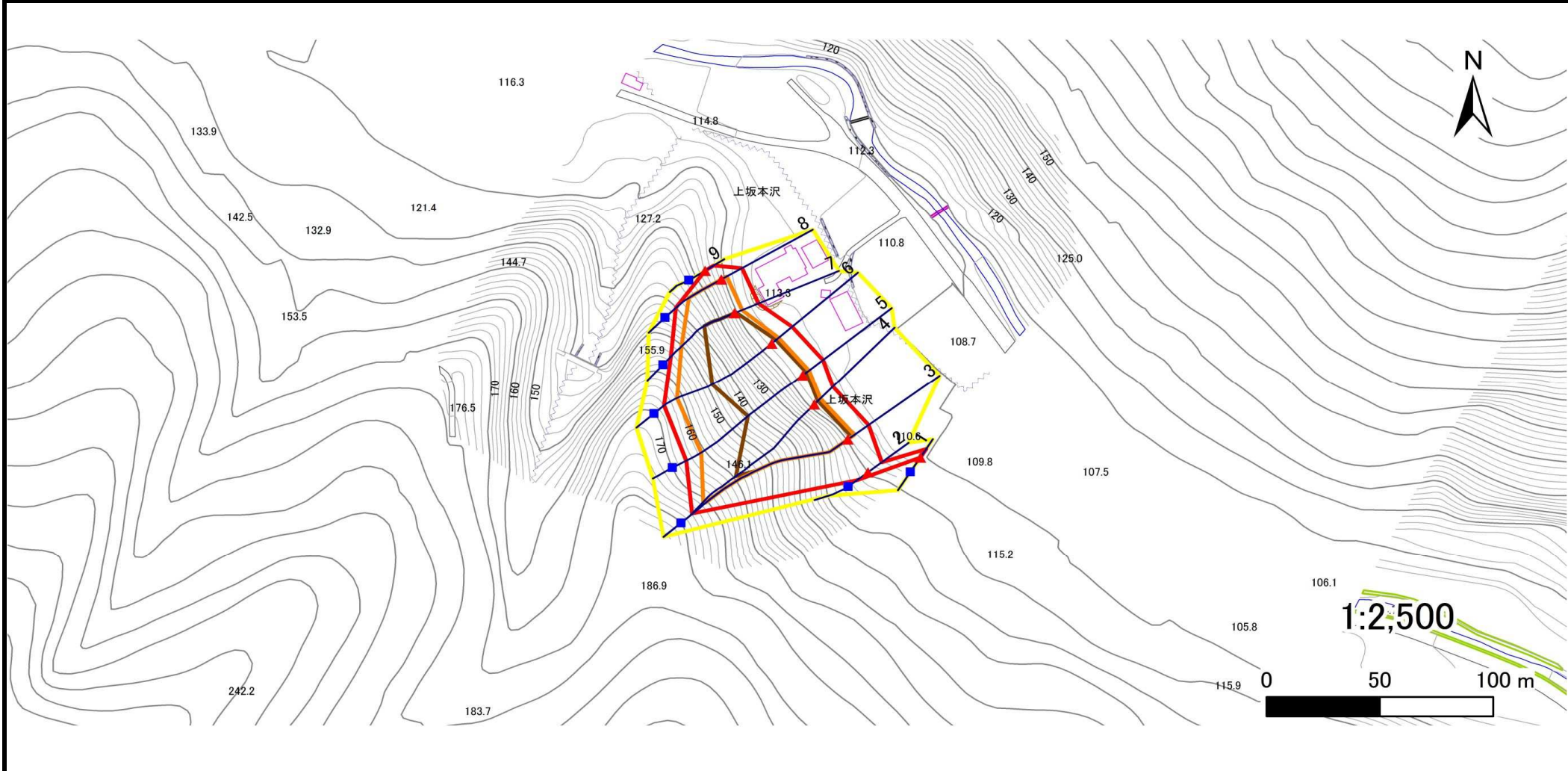
# 急傾斜地の崩壊区域調査

様式3-1 危害のおそれのある土地、著しい危害のおそれのある土地の設定図

調査年度

平成28年度

急傾斜地の位置	箇所番号	箇所名	所在地
	158B1042	上坂本沢-1	大船渡市日頃市町字上坂本沢



凡例

- |  |  |   |  |
|--|--|---|--|
| <span style="color: blue;">■</span> 上端 | <span style="color: blue;">—</span> 横断測線 | <span style="border: 2px solid yellow; padding: 2px;"> </span> 危害のおそれのある土地の区域 | <span style="border: 2px solid orange; padding: 2px;"> </span> 土石等の移動による力が $100\text{kN/m}^2$ を超える範囲 |
| <span style="color: red;">▲</span> 下端  |  | <span style="border: 2px solid red; padding: 2px;"> </span> 著しい危害のおそれのある土地の区域 | <span style="border: 2px solid darkred; padding: 2px;"> </span> 土石等の堆積高が3mを超える範囲                     |

# 急傾斜地の崩壊区域調書

様式3-2 建築物に作用すると想定される衝撃に関する事項(1/1)

調査年度

平成28年度

急傾斜地の位置		箇所番号		箇所名		所在地										
		158B1042		上坂本沢-1		大船渡市日頃市町字上坂本沢										
横断 測線 番号	急傾斜地の下端に隣接する土地								急傾斜地内							
	土石等の移動の高さと力の大きさ				土石等の堆積高さとの大きさ				土石等の移動の高さと力の大きさ				土石等の堆積高さとの大きさ			
	区分	高さ (m)	下端からの距離 (m)	力の大きさ (kN/m <sup>2</sup> )	区分	下端からの水平 距離(m)	高さ (m)	力の大きさ (kN/m <sup>2</sup> )	区分	高さ (m)	上端からの比高 (m)	力の大きさ (kN/m <sup>2</sup> )	区分	上端からの比高 (m)	高さ (m)	力の大きさ (kN/m <sup>2</sup> )
1	100kN/m <sup>2</sup> を超える	—	— ~ —	—	3mを超える	— ~ —	—	—	100kN/m <sup>2</sup> を超える	—	— ~ —	—	3mを超える	— ~ —	—	—
	それ以外	1.00	0.00 ~ 4.68	58.29	それ以外	0.00 ~ 0.00	1.62	8.68	それ以外	1.00	5.00 ~ 5.00	58.29	それ以外	5.00 ~ 5.00	1.62	8.68
2	100kN/m <sup>2</sup> を超える	—	— ~ —	—	3mを超える	— ~ —	—	—	100kN/m <sup>2</sup> を超える	—	— ~ —	—	3mを超える	— ~ —	—	—
	それ以外	1.00	0.00 ~ 7.57	96.90	それ以外	0.00 ~ 7.57	2.45	13.12	それ以外	1.00	5.00 ~ 11.18	96.90	それ以外	5.00 ~ 11.18	2.45	13.12
3	100kN/m <sup>2</sup> を超える	1.00	0.00 ~ 3.60	158.25	3mを超える	0.00 ~ 2.12	3.95	21.14	100kN/m <sup>2</sup> を超える	1.00	10.58 ~ 62.00	158.25	3mを超える	30.00 ~ 62.00	3.95	21.14
	それ以外	1.00	3.60 ~ 11.39	100.00	それ以外	2.12 ~ 11.39	3.00	16.05	それ以外	1.00	5.00 ~ 10.58	100.00	それ以外	5.00 ~ 30.00	3.00	16.05
4	100kN/m <sup>2</sup> を超える	1.00	0.00 ~ 3.79	161.65	3mを超える	0.00 ~ 2.24	4.04	21.60	100kN/m <sup>2</sup> を超える	1.00	10.53 ~ 62.00	161.65	3mを超える	25.00 ~ 62.00	4.04	21.60
	それ以外	1.00	3.79 ~ 11.58	100.00	それ以外	2.24 ~ 11.58	3.00	16.05	それ以外	1.00	5.00 ~ 10.53	100.00	それ以外	5.00 ~ 25.00	3.00	16.05
5	100kN/m <sup>2</sup> を超える	1.00	0.00 ~ 3.55	157.40	3mを超える	0.00 ~ 2.12	3.95	21.12	100kN/m <sup>2</sup> を超える	1.00	10.59 ~ 52.40	157.40	3mを超える	30.00 ~ 52.40	3.95	21.12
	それ以外	1.00	3.55 ~ 11.34	100.00	それ以外	2.12 ~ 11.34	3.00	16.05	それ以外	1.00	5.00 ~ 10.59	100.00	それ以外	5.00 ~ 30.00	3.00	16.05
6	100kN/m <sup>2</sup> を超える	1.00	0.00 ~ 3.97	164.94	3mを超える	0.00 ~ 2.46	4.21	22.54	100kN/m <sup>2</sup> を超える	1.00	10.69 ~ 52.63	164.94	3mを超える	25.00 ~ 52.63	4.21	22.54
	それ以外	1.00	3.97 ~ 11.76	100.00	それ以外	2.46 ~ 11.76	3.00	16.05	それ以外	1.00	5.00 ~ 10.69	100.00	それ以外	5.00 ~ 25.00	3.00	16.05
7	100kN/m <sup>2</sup> を超える	1.00	0.00 ~ 3.70	159.98	3mを超える	0.00 ~ 0.80	3.49	18.67	100kN/m <sup>2</sup> を超える	1.00	11.46 ~ 39.28	159.98	3mを超える	25.00 ~ 39.28	3.49	18.67
	それ以外	1.00	3.70 ~ 11.48	100.00	それ以外	0.80 ~ 11.48	3.00	16.05	それ以外	1.00	5.00 ~ 11.46	100.00	それ以外	5.00 ~ 25.00	3.00	16.05
8	100kN/m <sup>2</sup> を超える	1.00	0.00 ~ 2.67	142.03	3mを超える	— ~ —	—	—	100kN/m <sup>2</sup> を超える	1.00	10.54 ~ 23.16	142.03	3mを超える	— ~ —	—	—
	それ以外	1.00	2.67 ~ 10.45	100.00	それ以外	0.00 ~ 10.45	2.69	14.38	それ以外	1.00	5.00 ~ 10.54	100.00	それ以外	5.00 ~ 23.16	2.69	14.38
9	100kN/m <sup>2</sup> を超える	—	— ~ —	—	3mを超える	— ~ —	—	—	100kN/m <sup>2</sup> を超える	—	— ~ —	—	3mを超える	— ~ —	—	—
	それ以外	1.00	0.00 ~ 4.60	57.30	それ以外	0.00 ~ 0.00	1.59	8.51	それ以外	1.00	5.00 ~ 5.00	57.30	それ以外	5.00 ~ 5.00	1.59	8.51
	100kN/m <sup>2</sup> を超える		~		3mを超える	~			100kN/m <sup>2</sup> を超える		~		3mを超える	~		
	それ以外		~		それ以外	~			それ以外		~		それ以外	~		
	100kN/m <sup>2</sup> を超える		~		3mを超える	~			100kN/m <sup>2</sup> を超える		~		3mを超える	~		
	それ以外		~		それ以外	~			それ以外		~		それ以外	~		
	100kN/m <sup>2</sup> を超える		~		3mを超える	~			100kN/m <sup>2</sup> を超える		~		3mを超える	~		
	それ以外		~		それ以外	~			それ以外		~		それ以外	~		
	100kN/m <sup>2</sup> を超える		~		3mを超える	~			100kN/m <sup>2</sup> を超える		~		3mを超える	~		
	それ以外		~		それ以外	~			それ以外		~		それ以外	~		