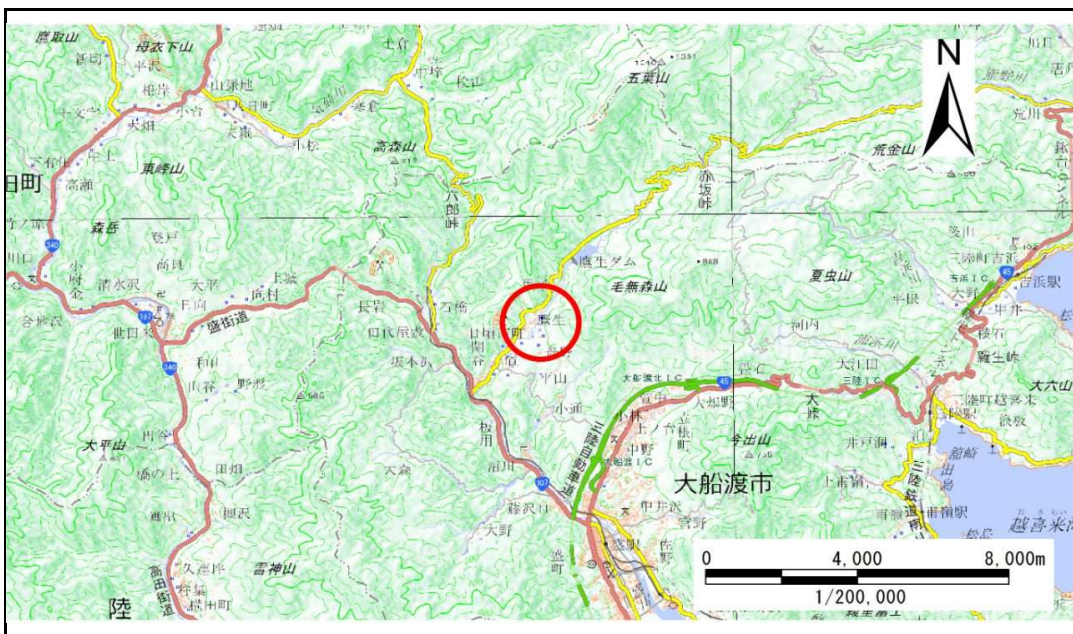


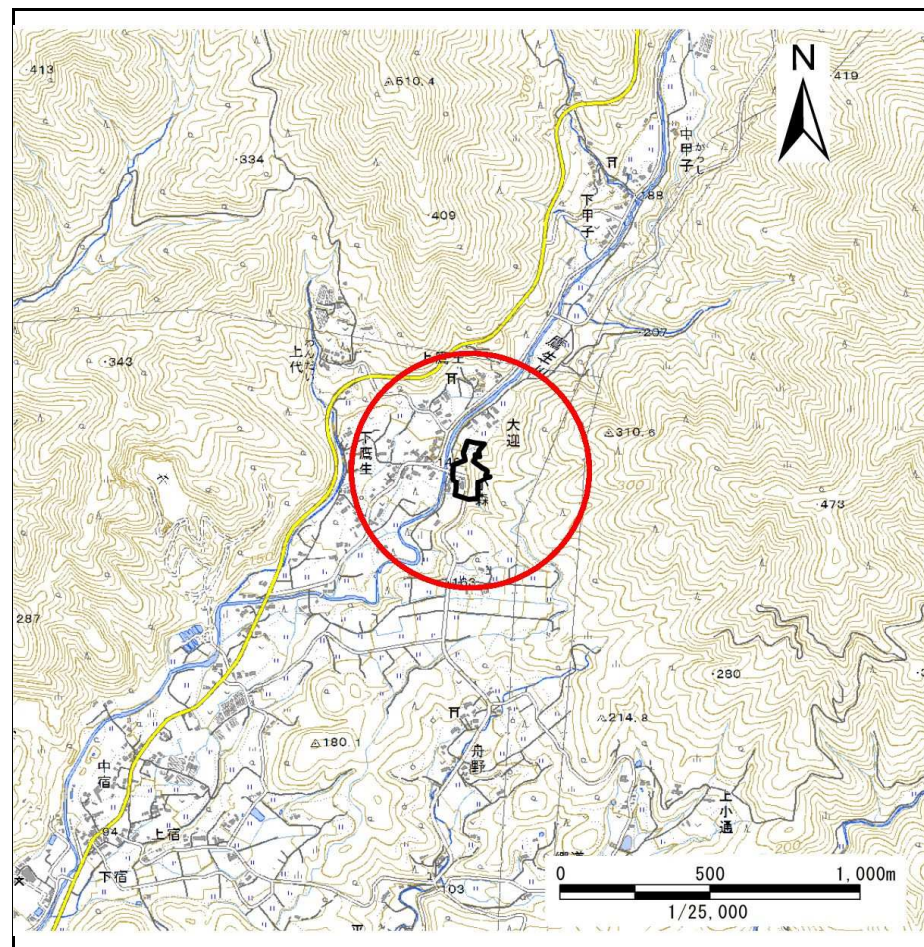
土砂災害防止に関する基礎調査(急傾斜地の崩壊)

表紙 概況、位置図

自然現象の種類	急傾斜地の崩壊
箇所番号	158B1031
箇所名	大迎-1
所在地	大船渡市日頃市町字大迎
調査機関	沿岸広域振興局土木部大船渡土木センター



位置図(S=1:200,000)



概況図(S=1:25,000)

国土地理院の電子地形図200000『一関』及び電子地形図25000『盛』を掲載

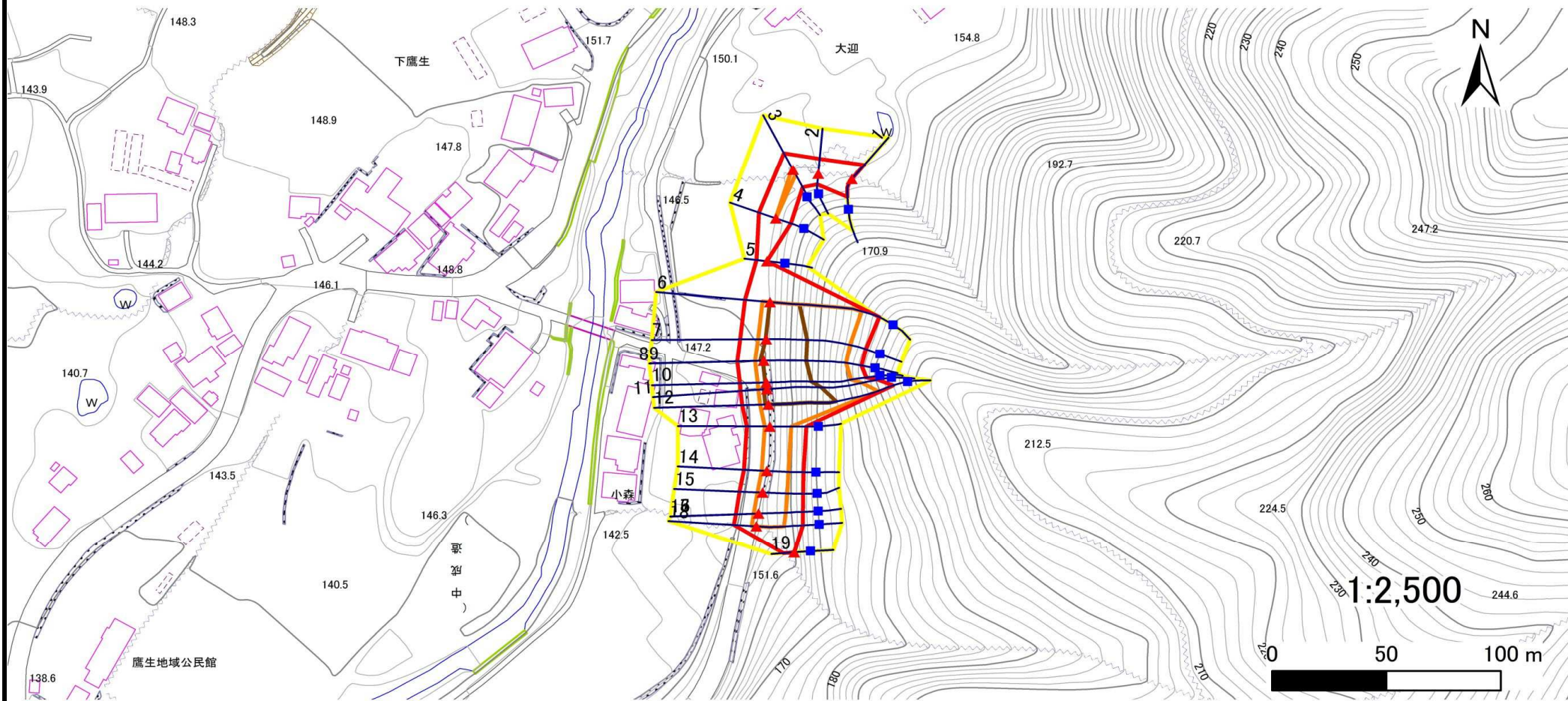
急傾斜地の崩壊区域調書

様式3-1 危害のおそれのある土地、著しい危害のおそれのある土地の設定図

調査年度

平成28年度

急傾斜地の位置 箇所番号 158B1031 箇所名 大迎-1 所在地 大船渡市日頃市町字大迎



凡例

■ 上端
▲ 下端

— 横断測線

■ 危害のおそれのある土地の区域

■ 著しい危害のおそれのある土地の区域

■ 土石等の移動による力が100kN/m²を超える範囲

■ 土石等の堆積高が3mを超える範囲

急傾斜地の崩壊区域調書

様式3-2 建築物に作用すると想定される衝撃に関する事項(1/2)

調査年度

平成28年度

急傾斜地の位置		箇所番号			箇所名				所在地							
		158B1031			大迎-1				大船渡市日頃市町字大迎							
横断 測線 番号	急傾斜地の下端に隣接する土地								急傾斜地内							
	土石等の移動の高さと力の大きさ				土石等の堆積高さとの大きさ				土石等の移動の高さと力の大きさ				土石等の堆積高さとの大きさ			
	区分	高さ (m)	下端からの距離 (m)	力の大きさ (kN/m ²)	区分	下端からの水平 距離(m)	高さ (m)	力の大きさ (kN/m ²)	区分	高さ (m)	上端からの比高 (m)	力の大きさ (kN/m ²)	区分	上端からの比高 (m)	高さ (m)	力の大きさ (kN/m ²)
1	100kN/m ² を超える	1.00	0.00 ~ 0.63	109.36	3mを超える	— ~ —	—	—	100kN/m ² を超える	1.00	10.72 ~ 12.48	109.36	3mを超える	— ~ —	—	—
	それ以外	1.00	0.63 ~ 8.41	100.00	それ以外	0.00 ~ 8.41	2.29	12.24	それ以外	1.00	5.00 ~ 10.72	100.00	それ以外	5.00 ~ 12.48	2.29	12.24
2	100kN/m ² を超える	—	— ~ —	—	3mを超える	— ~ —	—	—	100kN/m ² を超える	—	— ~ —	—	3mを超える	— ~ —	—	—
	それ以外	1.00	0.00 ~ 6.93	87.83	それ以外	0.00 ~ 6.93	2.54	13.62	それ以外	1.00	5.00 ~ 10.40	87.83	それ以外	5.00 ~ 10.40	2.54	13.62
3	100kN/m ² を超える	1.00	0.00 ~ 0.77	111.51	3mを超える	— ~ —	—	—	100kN/m ² を超える	1.00	11.68 ~ 14.10	111.51	3mを超える	— ~ —	—	—
	それ以外	1.00	0.77 ~ 8.56	100.00	それ以外	0.00 ~ 8.56	2.44	13.07	それ以外	1.00	5.00 ~ 11.68	100.00	それ以外	5.00 ~ 14.10	2.44	13.07
4	100kN/m ² を超える	1.00	0.00 ~ 0.03	100.39	3mを超える	— ~ —	—	—	100kN/m ² を超える	1.00	10.56 ~ 10.63	100.39	3mを超える	— ~ —	—	—
	それ以外	1.00	0.03 ~ 7.81	100.00	それ以外	0.00 ~ 7.81	2.23	11.92	それ以外	1.00	5.00 ~ 10.56	100.00	それ以外	5.00 ~ 10.63	2.23	11.92
5	100kN/m ² を超える	—	— ~ —	—	3mを超える	— ~ —	—	—	100kN/m ² を超える	—	— ~ —	—	3mを超える	— ~ —	—	—
	それ以外	1.00	0.00 ~ 4.70	58.54	それ以外	0.00 ~ 0.00	1.63	8.74	それ以外	1.00	5.00 ~ 5.00	58.54	それ以外	5.00 ~ 5.00	1.63	8.74
6	100kN/m ² を超える	1.00	0.00 ~ 3.23	151.66	3mを超える	0.00 ~ 0.07	3.03	16.23	100kN/m ² を超える	1.00	10.70 ~ 39.09	151.66	3mを超える	30.00 ~ 39.09	3.03	16.23
	それ以外	1.00	3.23 ~ 11.01	100.00	それ以外	0.07 ~ 11.01	3.00	16.05	それ以外	1.00	5.00 ~ 10.70	100.00	それ以外	5.00 ~ 30.00	3.00	16.05
7	100kN/m ² を超える	1.00	0.00 ~ 3.53	156.93	3mを超える	0.00 ~ 0.27	3.14	16.81	100kN/m ² を超える	1.00	10.53 ~ 38.68	156.93	3mを超える	25.00 ~ 38.68	3.14	16.81
	それ以外	1.00	3.53 ~ 11.31	100.00	それ以外	0.27 ~ 11.31	3.00	16.05	それ以外	1.00	5.00 ~ 10.53	100.00	それ以外	5.00 ~ 25.00	3.00	16.05
8	100kN/m ² を超える	1.00	0.00 ~ 3.73	160.55	3mを超える	0.00 ~ 1.48	3.75	20.08	100kN/m ² を超える	1.00	10.59 ~ 40.21	160.55	3mを超える	25.00 ~ 40.21	3.75	20.08
	それ以外	1.00	3.73 ~ 11.52	100.00	それ以外	1.48 ~ 11.52	3.00	16.05	それ以外	1.00	5.00 ~ 10.59	100.00	それ以外	5.00 ~ 25.00	3.00	16.05
9	100kN/m ² を超える	1.00	0.00 ~ 3.73	160.55	3mを超える	0.00 ~ 0.44	3.24	17.33	100kN/m ² を超える	1.00	10.59 ~ 40.21	160.55	3mを超える	25.00 ~ 40.21	3.24	17.33
	それ以外	1.00	3.73 ~ 11.52	100.00	それ以外	0.44 ~ 11.52	3.00	16.05	それ以外	1.00	5.00 ~ 10.59	100.00	それ以外	5.00 ~ 25.00	3.00	16.05
10	100kN/m ² を超える	1.00	0.00 ~ 3.77	161.31	3mを超える	0.00 ~ 0.46	3.25	17.40	100kN/m ² を超える	1.00	10.61 ~ 41.35	161.31	3mを超える	25.00 ~ 41.35	3.25	17.40
	それ以外	1.00	3.77 ~ 11.56	100.00	それ以外	0.46 ~ 11.56	3.00	16.05	それ以外	1.00	5.00 ~ 10.61	100.00	それ以外	5.00 ~ 25.00	3.00	16.05
11	100kN/m ² を超える	1.00	0.00 ~ 3.77	161.20	3mを超える	0.00 ~ 1.44	3.72	19.90	100kN/m ² を超える	1.00	10.55 ~ 44.11	161.20	3mを超える	25.00 ~ 44.11	3.72	19.90
	それ以外	1.00	3.77 ~ 11.55	100.00	それ以外	1.44 ~ 11.55	3.00	16.05	それ以外	1.00	5.00 ~ 10.55	100.00	それ以外	5.00 ~ 25.00	3.00	16.05
12	100kN/m ² を超える	1.00	0.00 ~ 3.68	159.69	3mを超える	0.00 ~ 1.33	3.64	19.50	100kN/m ² を超える	1.00	10.53 ~ 47.62	159.69	3mを超える	25.00 ~ 47.62	3.64	19.50
	それ以外	1.00	3.68 ~ 11.47	100.00	それ以外	1.33 ~ 11.47	3.00	16.05	それ以外	1.00	5.00 ~ 10.53	100.00	それ以外	5.00 ~ 25.00	3.00	16.05
13	100kN/m ² を超える	1.00	0.00 ~ 2.23	134.73	3mを超える	— ~ —	—	—	100kN/m ² を超える	1.00	11.20 ~ 20.07	134.73	3mを超える	— ~ —	—	—
	それ以外	1.00	2.23 ~ 10.02	100.00	それ以外	0.00 ~ 10.02	2.59	13.83	それ以外	1.00	5.00 ~ 11.20	100.00	それ以外	5.00 ~ 20.07	2.59	13.83
14	100kN/m ² を超える	1.00	0.00 ~ 2.22	134.43	3mを超える	— ~ —	—	—	100kN/m ² を超える	1.00	10.94 ~ 19.50	134.43	3mを超える	— ~ —	—	—
	それ以外	1.00	2.22 ~ 10.00	100.00	それ以外	0.00 ~ 10.00	2.54	13.58	それ以外	1.00	5.00 ~ 10.94	100.00	それ以外	5.00 ~ 19.50	2.54	13.58
15	100kN/m ² を超える	1.00	0.00 ~ 2.25	134.97	3mを超える	— ~ —	—	—	100kN/m ² を超える	1.00	10.56 ~ 19.34	134.97	3mを超える	— ~ —	—	—
	それ以外	1.00	2.25 ~ 10.03	100.00	それ以外	0.00 ~ 10.03	2.23	11.93	それ以外	1.00	5.00 ~ 10.56	100.00	それ以外	5.00 ~ 19.34	2.23	11.93

急傾斜地の崩壊区域調書

様式3-2 建築物に作用すると想定される衝撃に関する事項(2/2)

調査年度

平成28年度

急傾斜地の位置		箇所番号			箇所名				所在地							
		158B1031			大迎-1				大船渡市日頃市町字大迎							
横断 測線 番号	急傾斜地の下端に隣接する土地								急傾斜地内							
	土石等の移動の高さと力の大きさ				土石等の堆積高さと力の大きさ				土石等の移動の高さと力の大きさ				土石等の堆積高さと力の大きさ			
	区分	高さ (m)	下端からの距離 (m)	力の大きさ (kN/m ²)	区分	下端からの水平 距離(m)	高さ (m)	力の大きさ (kN/m ²)	区分	高さ (m)	上端からの比高 (m)	力の大きさ (kN/m ²)	区分	上端からの比高 (m)	高さ (m)	力の大きさ (kN/m ²)
16	100kN/m ² を超える	1.00	0.00 ~ 2.14	133.13	3mを超える	— ~ —	—	—	100kN/m ² を超える	1.00	10.57 ~ 19.31	133.13	3mを超える	— ~ —	—	—
	それ以外	1.00	2.14 ~ 9.92	100.00	それ以外	0.00 ~ 9.92	2.33	12.47	それ以外	1.00	5.00 ~ 10.57	100.00	それ以外	5.00 ~ 19.31	2.33	12.47
17	100kN/m ² を超える	1.00	0.00 ~ 2.14	133.13	3mを超える	— ~ —	—	—	100kN/m ² を超える	1.00	10.57 ~ 19.31	133.13	3mを超える	— ~ —	—	—
	それ以外	1.00	2.14 ~ 9.92	100.00	それ以外	0.00 ~ 9.92	2.33	12.47	それ以外	1.00	5.00 ~ 10.57	100.00	それ以外	5.00 ~ 19.31	2.33	12.47
18	100kN/m ² を超える	1.00	0.00 ~ 1.97	130.46	3mを超える	— ~ —	—	—	100kN/m ² を超える	1.00	10.74 ~ 19.20	130.46	3mを超える	— ~ —	—	—
	それ以外	1.00	1.97 ~ 9.76	100.00	それ以外	0.00 ~ 9.76	2.27	12.16	それ以外	1.00	5.00 ~ 10.74	100.00	それ以外	5.00 ~ 19.20	2.27	12.16
19	100kN/m ² を超える	—	— ~ —	—	3mを超える	— ~ —	—	—	100kN/m ² を超える	—	— ~ —	—	3mを超える	— ~ —	—	—
	それ以外	1.00	0.00 ~ 4.77	59.46	それ以外	0.00 ~ 0.00	1.70	9.11	それ以外	1.00	5.00 ~ 5.00	59.46	それ以外	5.00 ~ 5.00	1.70	9.11
	100kN/m ² を超える		~		3mを超える	~			100kN/m ² を超える		~		3mを超える	~		
	それ以外		~		それ以外	~			それ以外		~		それ以外	~		
	100kN/m ² を超える		~		3mを超える	~			100kN/m ² を超える		~		3mを超える	~		
	それ以外		~		それ以外	~			それ以外		~		それ以外	~		
	100kN/m ² を超える		~		3mを超える	~			100kN/m ² を超える		~		3mを超える	~		
	それ以外		~		それ以外	~			それ以外		~		それ以外	~		
	100kN/m ² を超える		~		3mを超える	~			100kN/m ² を超える		~		3mを超える	~		
	それ以外		~		それ以外	~			それ以外		~		それ以外	~		
	100kN/m ² を超える		~		3mを超える	~			100kN/m ² を超える		~		3mを超える	~		
	それ以外		~		それ以外	~			それ以外		~		それ以外	~		
	100kN/m ² を超える		~		3mを超える	~			100kN/m ² を超える		~		3mを超える	~		
	それ以外		~		それ以外	~			それ以外		~		それ以外	~		
	100kN/m ² を超える		~		3mを超える	~			100kN/m ² を超える		~		3mを超える	~		
	それ以外		~		それ以外	~			それ以外		~		それ以外	~		