

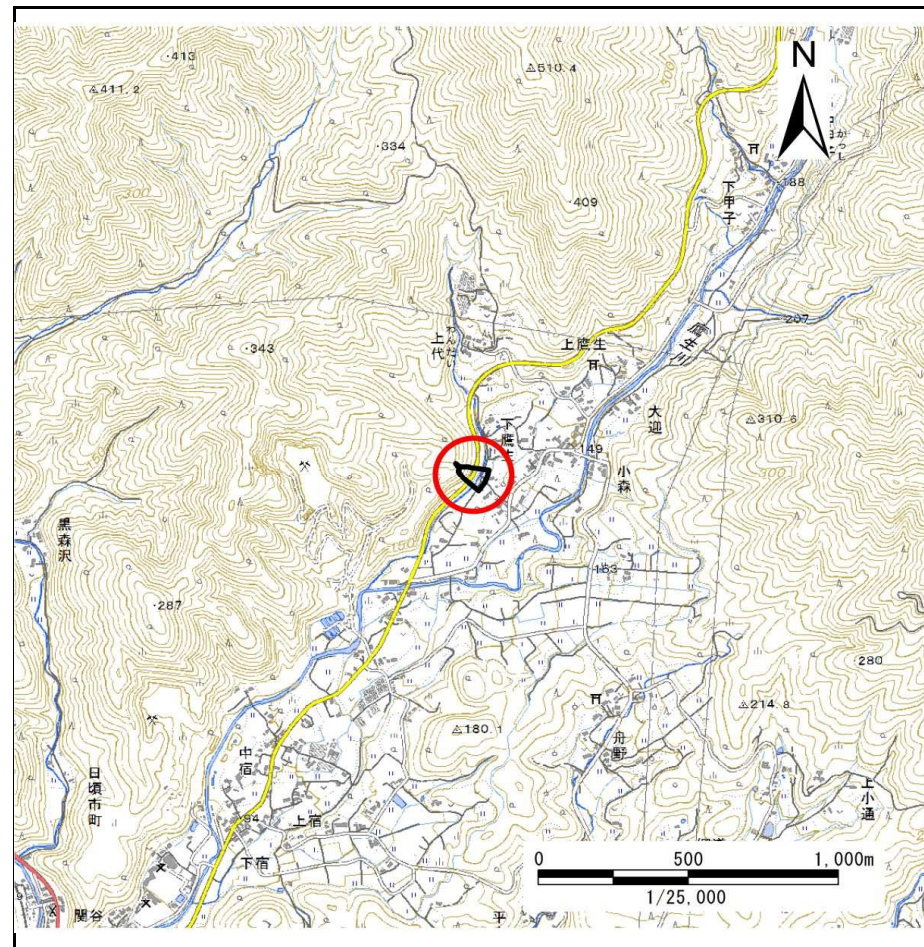
# 土砂災害防止に関する基礎調査(急傾斜地の崩壊)

表紙 概況、位置図

自然現象の種類	急傾斜地の崩壊
箇所番号	158B1030
箇所名	下鷹生
所在地	大船渡市日頃市町字下鷹生
調査機関	沿岸広域振興局土木部大船渡土木センター



位置図(S=1:200,000)



概況図(S=1:25,000)

国土地理院の電子地形図200000『一関』及び電子地形図25000『盛』を掲載

# 急傾斜地の崩壊区域調査

様式3-1 危害のおそれのある土地、著しい危害のおそれのある土地の設定図

調査年度

平成28年度

急傾斜地の位置 箇所番号 158B1030 箇所名 下鷹生 所在地 大船渡市日頃市町字下鷹生



凡例

■ 上端  
▲ 下端

— 横断測線

■ 危害のおそれのある土地の区域  
■ 著しい危害のおそれのある土地の区域

■ 土石等の移動による力が $100\text{kN/m}^2$ を超える範囲  
■ 土石等の堆積高が $3\text{m}$ を超える範囲

# 急傾斜地の崩壊区域調査

様式3-1 危害のおそれのある土地、著しい危害のおそれのある土地の設定図

調査年度

平成28年度

急傾斜地の位置 箇所番号 158B1030 箇所名 下鷹生 所在地 大船渡市日頃市町字下鷹生



凡例

- |  |  |   |  |
|--|--|---|--|
| <span style="color: blue;">■</span> 上端 | <span style="color: blue;">—</span> 横断測線 | <span style="border: 2px solid yellow; padding: 2px;"> </span> 危害のおそれのある土地の区域 | <span style="border: 2px solid orange; padding: 2px;"> </span> 土石等の移動による力が $100\text{kN/m}^2$ を超える範囲 |
| <span style="color: red;">▲</span> 下端  |  | <span style="border: 2px solid red; padding: 2px;"> </span> 著しい危害のおそれのある土地の区域 | <span style="border: 2px solid darkred; padding: 2px;"> </span> 土石等の堆積高が $3\text{m}$ を超える範囲          |

# 急傾斜地の崩壊区域調書

様式3-2 建築物に作用すると想定される衝撃に関する事項(1/1)

調査年度

平成28年度

急傾斜地の位置		箇所番号 158B1030			箇所名 下鷹生		所在地 大船渡市日頃市町字下鷹生									
横断 測線 番号	急傾斜地の下端に隣接する土地								急傾斜地内							
	土石等の移動の高さと力の大きさ				土石等の堆積高さとの大きさ				土石等の移動の高さと力の大きさ				土石等の堆積高さとの大きさ			
	区分	高さ (m)	下端からの距離 (m)	力の大きさ (kN/m <sup>2</sup> )	区分	下端からの水平 距離(m)	高さ (m)	力の大きさ (kN/m <sup>2</sup> )	区分	高さ (m)	上端からの比高 (m)	力の大きさ (kN/m <sup>2</sup> )	区分	上端からの比高 (m)	高さ (m)	力の大きさ (kN/m <sup>2</sup> )
1	100kN/m <sup>2</sup> を超える	1.00	0.00 ~ 2.93	146.51	3mを超える	0.00 ~ 2.25	4.50	24.11	100kN/m <sup>2</sup> を超える	1.00	15.12 ~ 46.22	146.51	3mを超える	20.00 ~ 46.22	4.50	24.11
	それ以外	1.00	2.93 ~ 10.72	100.00	それ以外	2.25 ~ 10.72	3.00	16.05	それ以外	1.00	5.00 ~ 15.12	100.00	それ以外	5.00 ~ 20.00	3.00	16.05
2	100kN/m <sup>2</sup> を超える	1.00	0.00 ~ 3.11	149.60	3mを超える	0.00 ~ 2.19	4.43	23.71	100kN/m <sup>2</sup> を超える	1.00	14.29 ~ 44.77	149.60	3mを超える	20.00 ~ 44.77	4.43	23.71
	それ以外	1.00	3.11 ~ 10.90	100.00	それ以外	2.19 ~ 10.90	3.00	16.05	それ以外	1.00	5.00 ~ 14.29	100.00	それ以外	5.00 ~ 20.00	3.00	16.05
3	100kN/m <sup>2</sup> を超える	1.00	0.00 ~ 3.03	148.15	3mを超える	0.00 ~ 2.21	4.45	23.82	100kN/m <sup>2</sup> を超える	1.00	14.52 ~ 43.94	148.15	3mを超える	20.00 ~ 43.94	4.45	23.82
	それ以外	1.00	3.03 ~ 10.81	100.00	それ以外	2.21 ~ 10.81	3.00	16.05	それ以外	1.00	5.00 ~ 14.52	100.00	それ以外	5.00 ~ 20.00	3.00	16.05
4	100kN/m <sup>2</sup> を超える	1.00	0.00 ~ 3.94	164.37	3mを超える	0.00 ~ 2.76	4.50	24.08	100kN/m <sup>2</sup> を超える	1.00	11.62 ~ 52.97	164.37	3mを超える	20.00 ~ 52.97	4.50	24.08
	それ以外	1.00	3.94 ~ 11.73	100.00	それ以外	2.76 ~ 11.73	3.00	16.05	それ以外	1.00	5.00 ~ 11.62	100.00	それ以外	5.00 ~ 20.00	3.00	16.05
	100kN/m <sup>2</sup> を超える		~		3mを超える	~			100kN/m <sup>2</sup> を超える		~		3mを超える	~		
	それ以外		~		それ以外	~			それ以外		~		それ以外	~		
	100kN/m <sup>2</sup> を超える		~		3mを超える	~			100kN/m <sup>2</sup> を超える		~		3mを超える	~		
	それ以外		~		それ以外	~			それ以外		~		それ以外	~		
	100kN/m <sup>2</sup> を超える		~		3mを超える	~			100kN/m <sup>2</sup> を超える		~		3mを超える	~		
	それ以外		~		それ以外	~			それ以外		~		それ以外	~		
	100kN/m <sup>2</sup> を超える		~		3mを超える	~			100kN/m <sup>2</sup> を超える		~		3mを超える	~		
	それ以外		~		それ以外	~			それ以外		~		それ以外	~		
	100kN/m <sup>2</sup> を超える		~		3mを超える	~			100kN/m <sup>2</sup> を超える		~		3mを超える	~		
	それ以外		~		それ以外	~			それ以外		~		それ以外	~		
	100kN/m <sup>2</sup> を超える		~		3mを超える	~			100kN/m <sup>2</sup> を超える		~		3mを超える	~		
	それ以外		~		それ以外	~			それ以外		~		それ以外	~		