

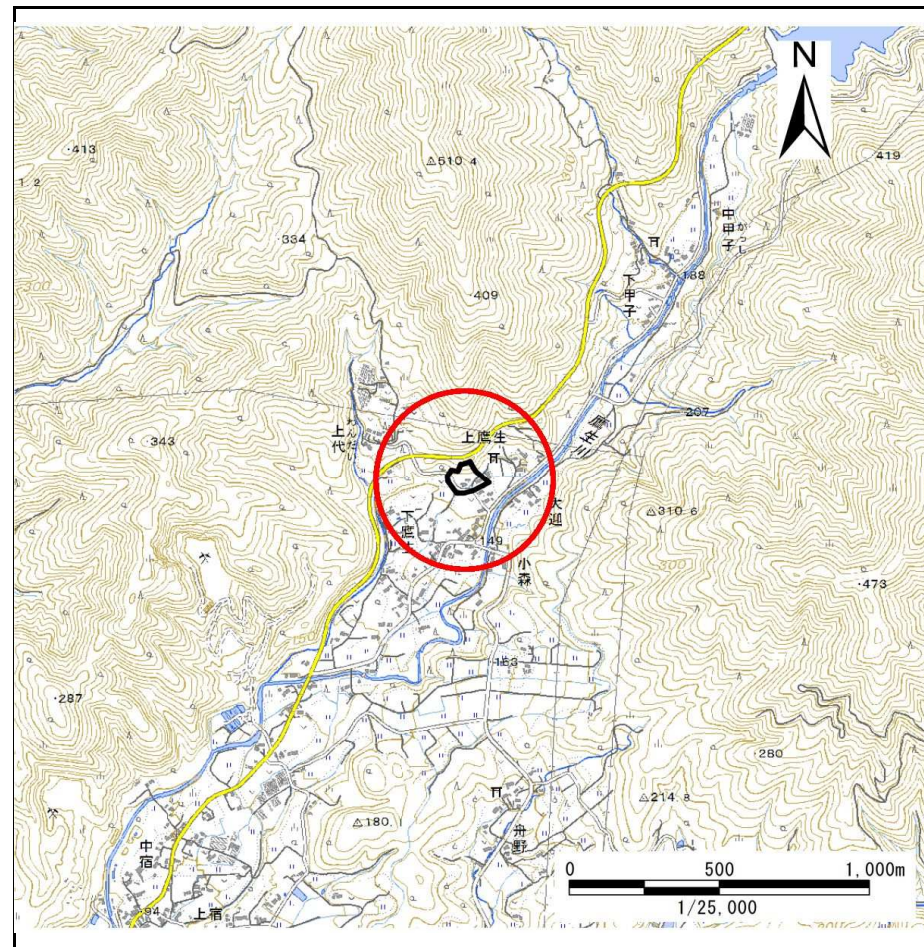
土砂災害防止に関する基礎調査(急傾斜地の崩壊)

表紙 概況、位置図

自然現象の種類	急傾斜地の崩壊
箇所番号	158B1028
箇所名	上鷹生-2
所在地	大船渡市日頃市町字上鷹生
調査機関	沿岸広域振興局土木部大船渡土木センター



位置図(S=1:200,000)



概況図(S=1:25,000)

国土地理院の電子地形図200000『一関』及び電子地形図25000『盛』を掲載

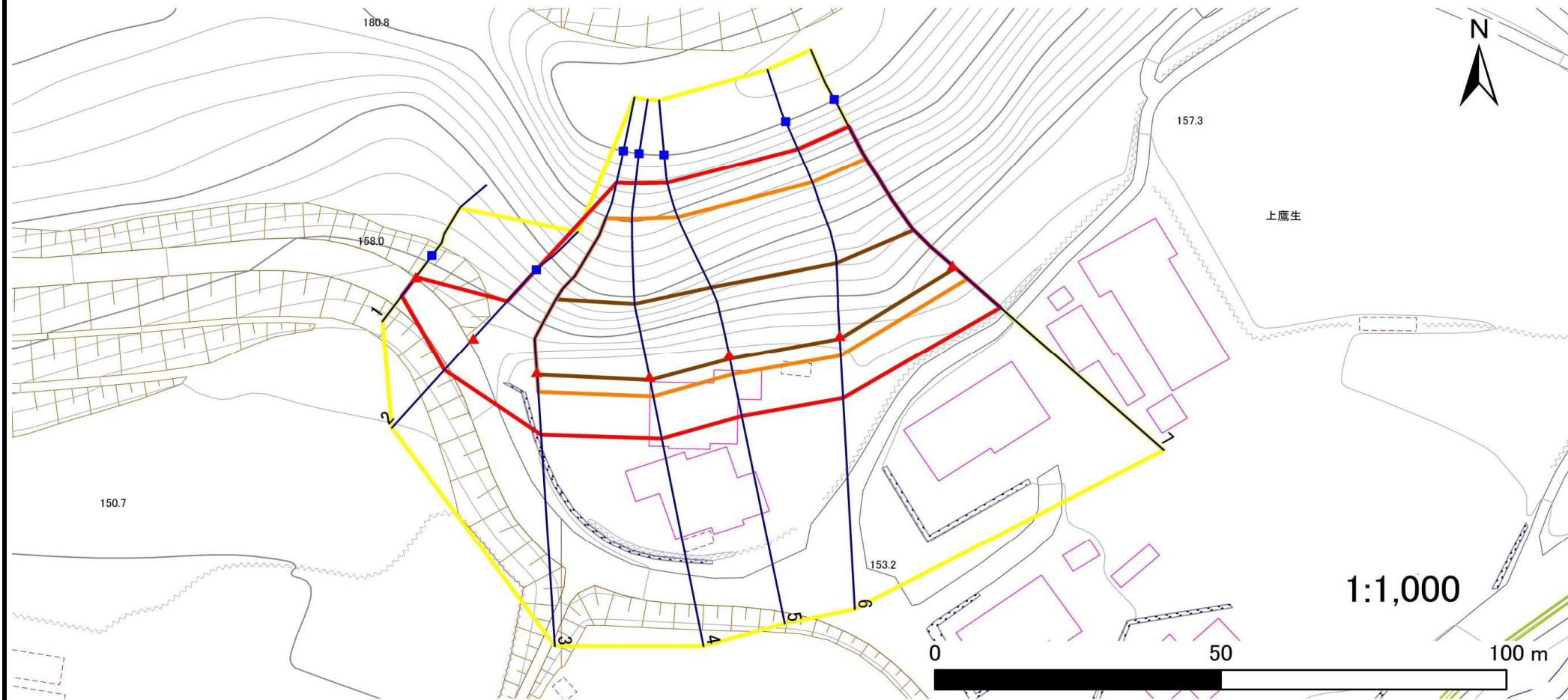
急傾斜地の崩壊区域調査

様式3-1 危害のおそれのある土地、著しい危害のおそれのある土地の設定図

調査年度

平成28年度

急傾斜地の位置 | 箇所番号 | 158B1028 | 箇所名 | 上鷹生-2 | 所在地 | 大船渡市日頃市町字上鷹生



1:1,000

凡例

- | | | | |
|------|--------|---------------------|---|
| ■ 上端 | — 横断測線 | ▭ 危害のおそれのある土地の区域 | ▭ 土石等の移動による力が 100kN/m^2 を超える範囲 |
| ▲ 下端 | | ▭ 著しい危害のおそれのある土地の区域 | ▭ 土石等の堆積高が 3m を超える範囲 |

急傾斜地の崩壊区域調書

様式3-2 建築物に作用すると想定される衝撃に関する事項(1/1)

調査年度

平成28年度

急傾斜地の位置		箇所番号 158B1028			箇所名 上鷹生-2				所在地 大船渡市日頃市町字上鷹生							
横断 測線 番号	急傾斜地の下端に隣接する土地								急傾斜地内							
	土石等の移動の高さと力の大きさ				土石等の堆積高さと力の大きさ				土石等の移動の高さと力の大きさ				土石等の堆積高さと力の大きさ			
	区分	高さ (m)	下端からの距離 (m)	力の大きさ (kN/m ²)	区分	下端からの水平 距離(m)	高さ (m)	力の大きさ (kN/m ²)	区分	高さ (m)	上端からの比高 (m)	力の大きさ (kN/m ²)	区分	上端からの比高 (m)	高さ (m)	力の大きさ (kN/m ²)
1	100kN/m ² を超える	—	— ~ —	—	3mを超える	— ~ —	—	—	100kN/m ² を超える	—	— ~ —	—	3mを超える	— ~ —	—	—
	それ以外	1.00	0.00 ~ 4.25	53.14	それ以外	0.00 ~ 4.25	2.00	10.72	それ以外	1.00	5.00 ~ 5.00	53.14	それ以外	5.00 ~ 5.00	2.00	10.72
2	100kN/m ² を超える	—	— ~ —	—	3mを超える	— ~ —	—	—	100kN/m ² を超える	—	— ~ —	—	3mを超える	— ~ —	—	—
	それ以外	1.00	0.00 ~ 7.68	98.48	それ以外	0.00 ~ 7.68	2.03	10.86	それ以外	1.00	5.00 ~ 10.85	98.48	それ以外	5.00 ~ 10.85	2.03	10.86
3	100kN/m ² を超える	1.00	0.00 ~ 3.66	159.24	3mを超える	0.00 ~ 0.47	3.26	17.44	100kN/m ² を超える	1.00	10.62 ~ 36.86	159.24	3mを超える	25.00 ~ 36.86	3.26	17.44
	それ以外	1.00	3.66 ~ 11.44	100.00	それ以外	0.47 ~ 11.44	3.00	16.05	それ以外	1.00	5.00 ~ 10.62	100.00	それ以外	5.00 ~ 25.00	3.00	16.05
4	100kN/m ² を超える	1.00	0.00 ~ 3.71	160.17	3mを超える	0.00 ~ 0.65	3.38	18.08	100kN/m ² を超える	1.00	10.95 ~ 37.29	160.17	3mを超える	25.00 ~ 37.29	3.38	18.08
	それ以外	1.00	3.71 ~ 11.49	100.00	それ以外	0.65 ~ 11.49	3.00	16.05	それ以外	1.00	5.00 ~ 10.95	100.00	それ以外	5.00 ~ 25.00	3.00	16.05
5	100kN/m ² を超える	1.00	0.00 ~ 3.65	159.07	3mを超える	0.00 ~ 0.77	3.47	18.57	100kN/m ² を超える	1.00	11.36 ~ 37.29	159.07	3mを超える	25.00 ~ 37.29	3.47	18.57
	それ以外	1.00	3.65 ~ 11.43	100.00	それ以外	0.77 ~ 11.43	3.00	16.05	それ以外	1.00	5.00 ~ 11.36	100.00	それ以外	5.00 ~ 25.00	3.00	16.05
6	100kN/m ² を超える	1.00	0.00 ~ 3.70	159.98	3mを超える	0.00 ~ 0.65	3.38	18.10	100kN/m ² を超える	1.00	10.97 ~ 37.04	159.98	3mを超える	25.00 ~ 37.04	3.38	18.10
	それ以外	1.00	3.70 ~ 11.48	100.00	それ以外	0.65 ~ 11.48	3.00	16.05	それ以外	1.00	5.00 ~ 10.97	100.00	それ以外	5.00 ~ 25.00	3.00	16.05
7	100kN/m ² を超える	1.00	0.00 ~ 3.55	157.38	3mを超える	0.00 ~ 0.64	3.37	18.05	100kN/m ² を超える	1.00	10.93 ~ 33.51	157.38	3mを超える	25.00 ~ 33.51	3.37	18.05
	それ以外	1.00	3.55 ~ 11.34	100.00	それ以外	0.64 ~ 11.34	3.00	16.05	それ以外	1.00	5.00 ~ 10.93	100.00	それ以外	5.00 ~ 25.00	3.00	16.05
	100kN/m ² を超える		~		3mを超える	~			100kN/m ² を超える		~		3mを超える	~		
	それ以外		~		それ以外	~			それ以外		~		それ以外	~		
	100kN/m ² を超える		~		3mを超える	~			100kN/m ² を超える		~		3mを超える	~		
	それ以外		~		それ以外	~			それ以外		~		それ以外	~		
	100kN/m ² を超える		~		3mを超える	~			100kN/m ² を超える		~		3mを超える	~		
	それ以外		~		それ以外	~			それ以外		~		それ以外	~		
	100kN/m ² を超える		~		3mを超える	~			100kN/m ² を超える		~		3mを超える	~		
	それ以外		~		それ以外	~			それ以外		~		それ以外	~		
	100kN/m ² を超える		~		3mを超える	~			100kN/m ² を超える		~		3mを超える	~		
	それ以外		~		それ以外	~			それ以外		~		それ以外	~		