

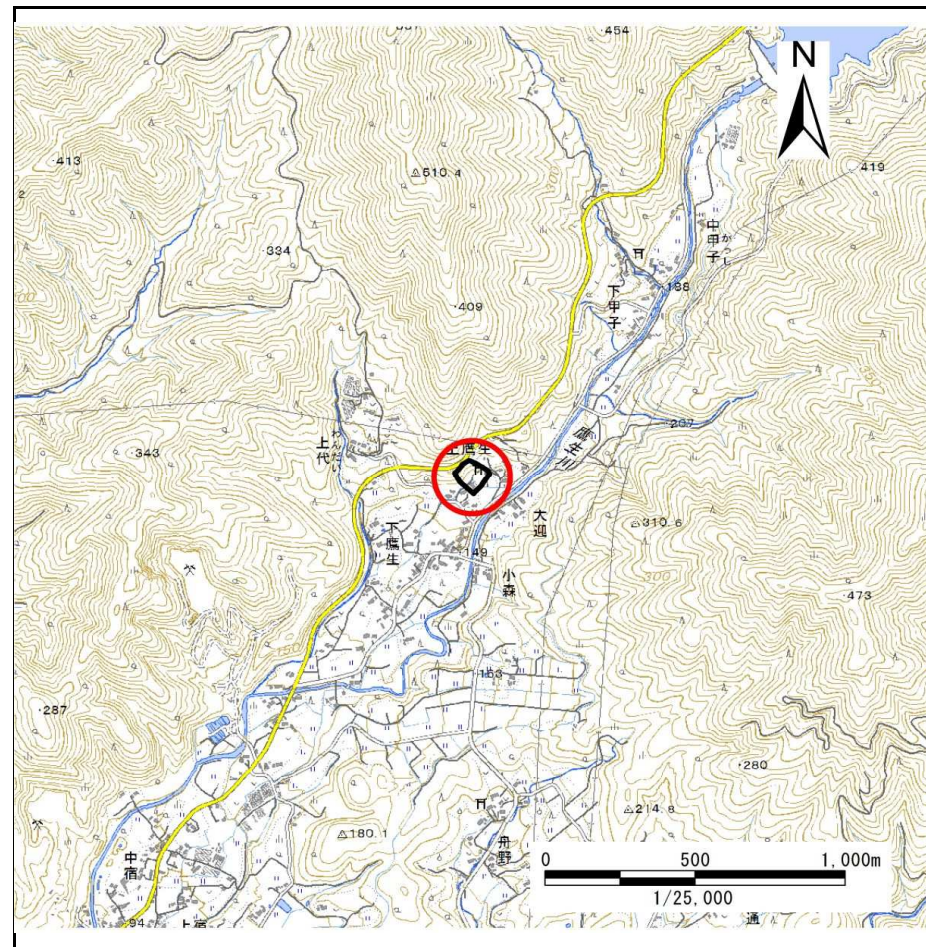
土砂災害防止に関する基礎調査(急傾斜地の崩壊)

表紙 概況、位置図

自然現象の種類	急傾斜地の崩壊
箇所番号	158B1027
箇所名	上鷹生-1
所在地	大船渡市日頃市町字上鷹生
調査機関	沿岸広域振興局土木部大船渡土木センター



位置図(S=1:200,000)



概況図(S=1:25,000)

国土地理院の電子地形図200000『一関』及び電子地形図25000『盛』を掲載

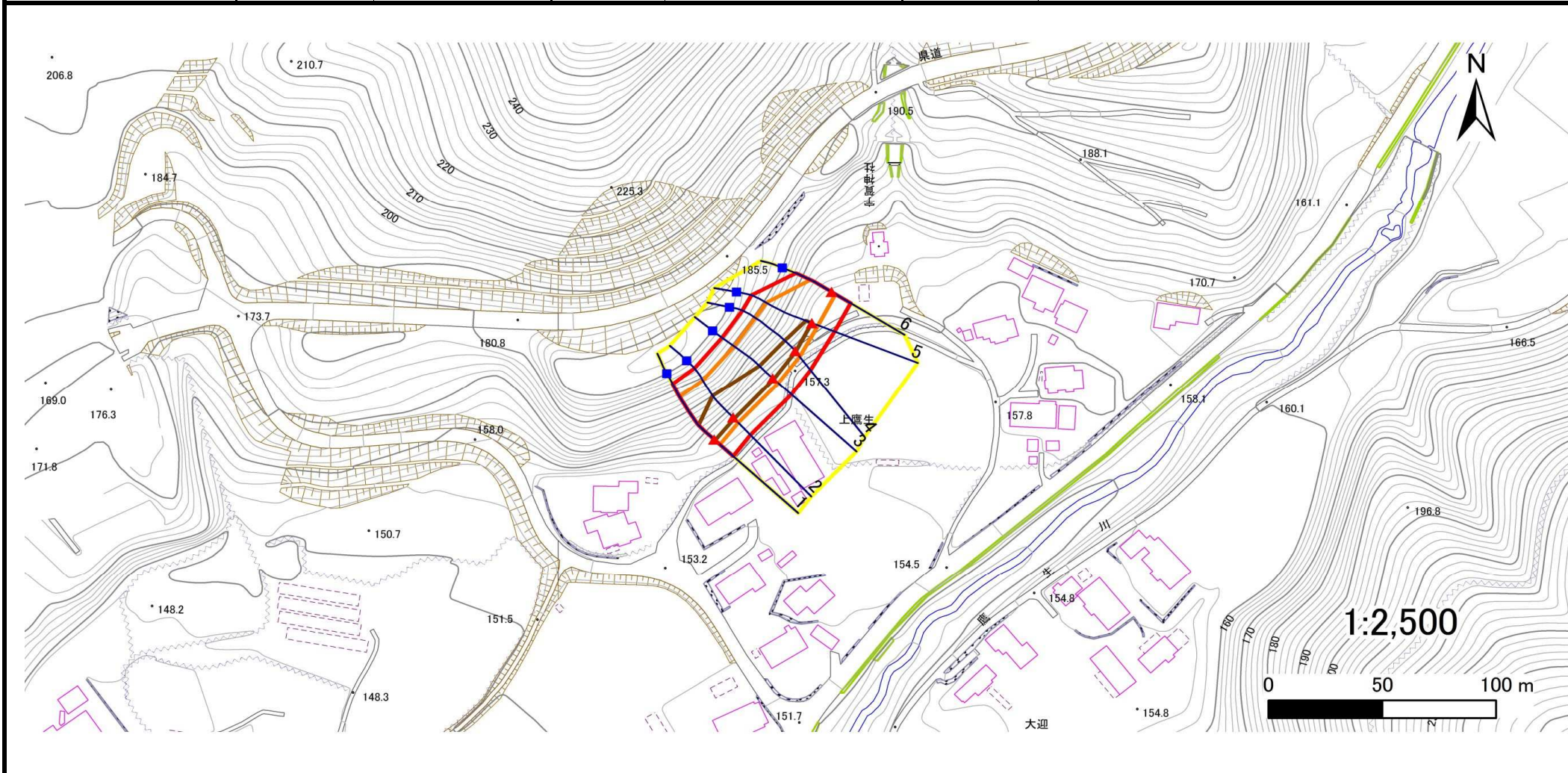
急傾斜地の崩壊区域調査

様式3-1 危害のおそれのある土地、著しい危害のおそれのある土地の設定図

調査年度

平成28年度

急傾斜地の位置 箇所番号 158B1027 箇所名 上鷹生-1 所在地 大船渡市日頃市町字上鷹生



凡例		凡例		凡例	
■	上端	—	横断測線	—	土石等の移動による力が100kN/m ² を超える範囲
▲	下端	—	著しい危害のおそれのある土地の区域	—	土石等の堆積高が3mを超える範囲

急傾斜地の崩壊区域調査

様式3-1 危害のおそれのある土地、著しい危害のおそれのある土地の設定図

調査年度

平成28年度

急傾斜地の位置 箇所番号 158B1027 箇所名 上鷹生-1 所在地 大船渡市日頃市町字上鷹生



凡例

■ 上端
▲ 下端

— 横断測線

— 危害のおそれのある土地の区域
— 著しい危害のおそれのある土地の区域

— 土石等の移動による力が 100kN/m^2 を超える範囲
— 土石等の堆積高が 3m を超える範囲

急傾斜地の崩壊区域調書

様式3-2 建築物に作用すると想定される衝撃に関する事項(1/1)

調査年度

平成28年度

急傾斜地の位置		箇所番号 158B1027			箇所名 上鷹生-1				所在地 大船渡市日頃市町字上鷹生							
横断 測線 番号	急傾斜地の下端に隣接する土地								急傾斜地内							
	土石等の移動の高さと力の大きさ				土石等の堆積高さとの大きさ				土石等の移動の高さと力の大きさ				土石等の堆積高さとの大きさ			
	区分	高さ (m)	下端からの距離 (m)	力の大きさ (kN/m ²)	区分	下端からの水平 距離(m)	高さ (m)	力の大きさ (kN/m ²)	区分	高さ (m)	上端からの比高 (m)	力の大きさ (kN/m ²)	区分	上端からの比高 (m)	高さ (m)	力の大きさ (kN/m ²)
1	100kN/m ² を超える	1.00	0.00 ~ 3.55	157.38	3mを超える	0.00 ~ 0.64	3.37	18.05	100kN/m ² を超える	1.00	10.93 ~ 33.51	157.38	3mを超える	25.00 ~ 33.51	3.37	18.05
	それ以外	1.00	3.55 ~ 11.34	100.00	それ以外	0.64 ~ 11.34	3.00	16.05	それ以外	1.00	5.00 ~ 10.93	100.00	それ以外	5.00 ~ 25.00	3.00	16.05
2	100kN/m ² を超える	1.00	0.00 ~ 3.40	154.69	3mを超える	0.00 ~ 0.84	3.52	18.86	100kN/m ² を超える	1.00	11.67 ~ 33.42	154.69	3mを超える	20.00 ~ 33.42	3.52	18.86
	それ以外	1.00	3.40 ~ 11.19	100.00	それ以外	0.84 ~ 11.19	3.00	16.05	それ以外	1.00	5.00 ~ 11.67	100.00	それ以外	5.00 ~ 20.00	3.00	16.05
3	100kN/m ² を超える	1.00	0.00 ~ 3.45	155.59	3mを超える	0.00 ~ 0.74	3.45	18.46	100kN/m ² を超える	1.00	11.26 ~ 32.57	155.59	3mを超える	25.00 ~ 32.57	3.45	18.46
	それ以外	1.00	3.45 ~ 11.24	100.00	それ以外	0.74 ~ 11.24	3.00	16.05	それ以外	1.00	5.00 ~ 11.26	100.00	それ以外	5.00 ~ 25.00	3.00	16.05
4	100kN/m ² を超える	1.00	0.00 ~ 3.40	154.72	3mを超える	0.00 ~ 0.54	3.30	17.68	100kN/m ² を超える	1.00	10.72 ~ 30.62	154.72	3mを超える	25.00 ~ 30.62	3.30	17.68
	それ以外	1.00	3.40 ~ 11.19	100.00	それ以外	0.54 ~ 11.19	3.00	16.05	それ以外	1.00	5.00 ~ 10.72	100.00	それ以外	5.00 ~ 25.00	3.00	16.05
5	100kN/m ² を超える	1.00	0.00 ~ 2.98	147.39	3mを超える	0.00 ~ 0.02	3.01	16.11	100kN/m ² を超える	1.00	10.55 ~ 27.10	147.39	3mを超える	25.00 ~ 27.10	3.01	16.11
	それ以外	1.00	2.98 ~ 10.77	100.00	それ以外	0.02 ~ 10.77	3.00	16.05	それ以外	1.00	5.00 ~ 10.55	100.00	それ以外	5.00 ~ 25.00	3.00	16.05
6	100kN/m ² を超える	1.00	0.00 ~ 2.14	133.27	3mを超える	— ~ —	—	—	100kN/m ² を超える	1.00	10.53 ~ 18.85	133.27	3mを超える	— ~ —	—	—
	それ以外	1.00	2.14 ~ 9.93	100.00	それ以外	0.00 ~ 9.93	2.38	12.76	それ以外	1.00	5.00 ~ 10.53	100.00	それ以外	5.00 ~ 18.85	2.38	12.76
	100kN/m ² を超える		~		3mを超える	~			100kN/m ² を超える		~		3mを超える	~		
	それ以外		~		それ以外	~			それ以外		~		それ以外	~		
	100kN/m ² を超える		~		3mを超える	~			100kN/m ² を超える		~		3mを超える	~		
	それ以外		~		それ以外	~			それ以外		~		それ以外	~		
	100kN/m ² を超える		~		3mを超える	~			100kN/m ² を超える		~		3mを超える	~		
	それ以外		~		それ以外	~			それ以外		~		それ以外	~		
	100kN/m ² を超える		~		3mを超える	~			100kN/m ² を超える		~		3mを超える	~		
	それ以外		~		それ以外	~			それ以外		~		それ以外	~		
	100kN/m ² を超える		~		3mを超える	~			100kN/m ² を超える		~		3mを超える	~		
	それ以外		~		それ以外	~			それ以外		~		それ以外	~		
	100kN/m ² を超える		~		3mを超える	~			100kN/m ² を超える		~		3mを超える	~		
	それ以外		~		それ以外	~			それ以外		~		それ以外	~		