

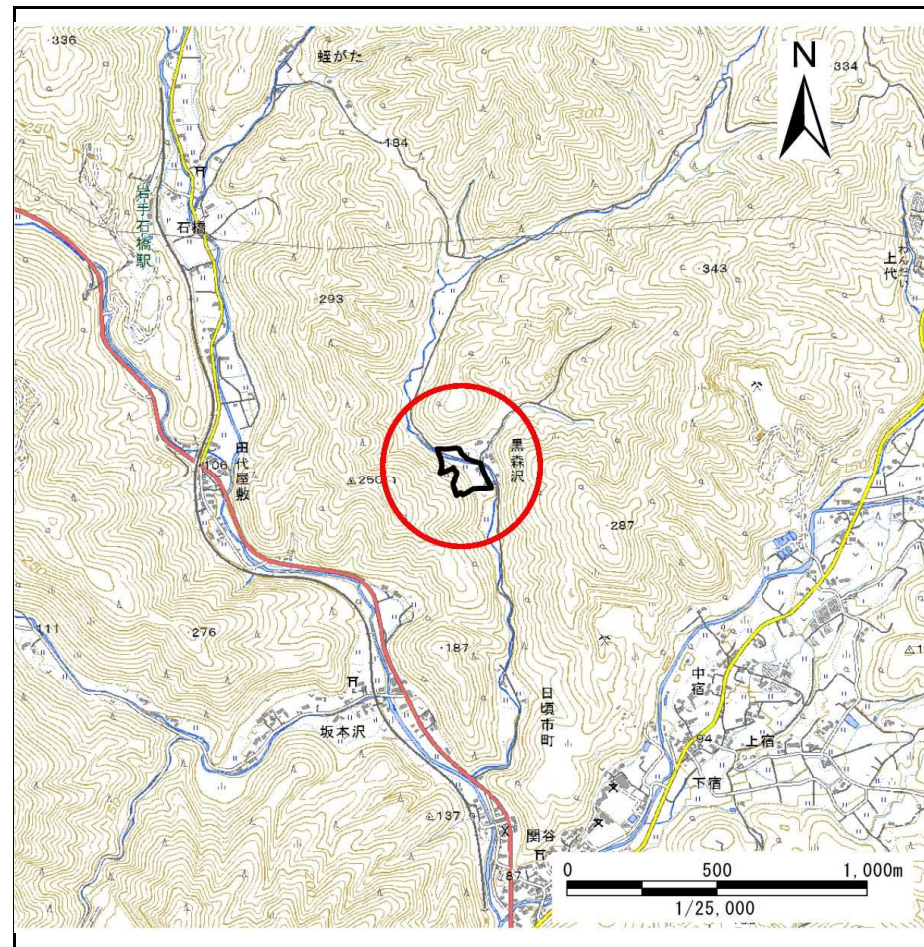
土砂災害防止に関する基礎調査(急傾斜地の崩壊)

表紙 概況、位置図

自然現象の種類	急傾斜地の崩壊
箇所番号	158B1025
箇所名	黒森沢-2
所在地	大船渡市日頃市町字黒森沢
調査機関	沿岸広域振興局土木部大船渡土木センター



位置図(S=1:200,000)



概況図(S=1:25,000)

国土地理院の電子地形図200000『一関』及び電子地形図25000『盛』を掲載

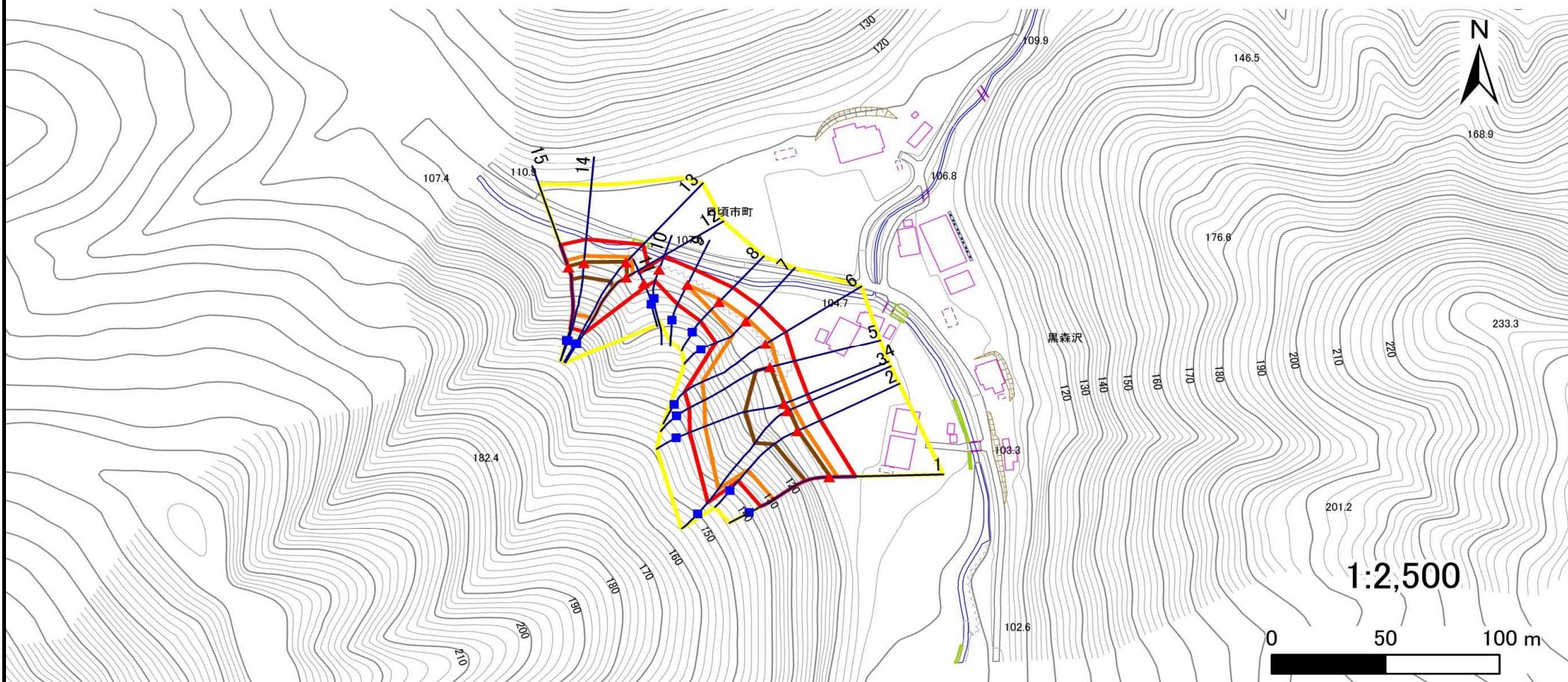
急傾斜地の崩壊区域調査

様式3-1 危害のおそれのある土地、著しい危害のおそれのある土地の設定図

調査年度

平成28年度

急傾斜地の位置 箇所番号 158B1025 箇所名 黒森沢-2 所在地 大船渡市日頃市町字黒森沢



凡例

- | | | | |
|--|--|--|--|
| ■ 上端 | — 横断測線 | 危害のおそれのある土地の区域 | 土石等の移動による力が100kN/m ² を超える範囲 |
| ▲ 下端 | | 著しい危害のおそれのある土地の区域 | 土石等の堆積高が3mを超える範囲 |

急傾斜地の崩壊区域調書

様式3-1 危害のおそれのある土地、著しい危害のおそれのある土地の設定図

調査年度

平成28年度

急傾斜地の位置

箇所番号

158B1025

箇所名

黒森沢-2

所在地

大船渡市日頃市町字黒森沢



凡例

- 上端
- ▲ 下端

— 横断測線

- 危害のおそれのある土地の区域
- 著しい危害のおそれのある土地の区域

■ 土石等の移動による力が100kN/m²を超える範囲

- 土石等の堆積高さが3mを超える範囲

急傾斜地の崩壊区域調書

様式3-2 建築物に作用すると想定される衝撃に関する事項(1/1)

調査年度

平成28年度

急傾斜地の位置		箇所番号			箇所名				所在地		大船渡市日頃市町字黒森沢					
横断 測線 番号	急傾斜地の下端に隣接する土地										急傾斜地内					
	土石等の移動の高さと力の大きさ				土石等の堆積高さとの大きさ				土石等の移動の高さと力の大きさ				土石等の堆積高さとの大きさ			
	区分	高さ (m)	下端からの距離 (m)	力の大きさ (kN/m ²)	区分	下端からの水平 距離(m)	高さ (m)	力の大きさ (kN/m ²)	区分	高さ (m)	上端からの比高 (m)	力の大きさ (kN/m ²)	区分	上端からの比高 (m)	高さ (m)	力の大きさ (kN/m ²)
1	100kN/m ² を超える	1.00	0.00 ~ 3.60	158.14	3mを超える	0.00 ~ 0.56	3.32	17.77	100kN/m ² を超える	1.00	10.76 ~ 34.35	158.14	3mを超える	25.00 ~ 34.35	3.32	17.77
	それ以外	1.00	3.60 ~ 11.38	100.00	それ以外	0.56 ~ 11.38	3.00	16.05	それ以外	1.00	5.00 ~ 10.76	100.00	それ以外	5.00 ~ 25.00	3.00	16.05
2	100kN/m ² を超える	1.00	0.00 ~ 3.62	158.62	3mを超える	0.00 ~ 0.53	3.30	17.66	100kN/m ² を超える	1.00	10.71 ~ 35.15	158.62	3mを超える	25.00 ~ 35.15	3.30	17.66
	それ以外	1.00	3.62 ~ 11.41	100.00	それ以外	0.53 ~ 11.41	3.00	16.05	それ以外	1.00	5.00 ~ 10.71	100.00	それ以外	5.00 ~ 25.00	3.00	16.05
3	100kN/m ² を超える	1.00	0.00 ~ 3.44	155.40	3mを超える	0.00 ~ 1.19	3.56	19.04	100kN/m ² を超える	1.00	10.61 ~ 45.03	155.40	3mを超える	30.00 ~ 45.03	3.56	19.04
	それ以外	1.00	3.44 ~ 11.23	100.00	それ以外	1.19 ~ 11.23	3.00	16.05	それ以外	1.00	5.00 ~ 10.61	100.00	それ以外	5.00 ~ 30.00	3.00	16.05
4	100kN/m ² を超える	1.00	0.00 ~ 3.53	156.97	3mを超える	0.00 ~ 0.28	3.15	16.84	100kN/m ² を超える	1.00	10.53 ~ 38.30	156.97	3mを超える	25.00 ~ 38.30	3.15	16.84
	それ以外	1.00	3.53 ~ 11.31	100.00	それ以外	0.28 ~ 11.31	3.00	16.05	それ以外	1.00	5.00 ~ 10.53	100.00	それ以外	5.00 ~ 25.00	3.00	16.05
5	100kN/m ² を超える	1.00	0.00 ~ 3.32	153.35	3mを超える	0.00 ~ 0.20	3.10	16.59	100kN/m ² を超える	1.00	10.56 ~ 34.87	153.35	3mを超える	30.00 ~ 34.87	3.10	16.59
	それ以外	1.00	3.32 ~ 11.11	100.00	それ以外	0.20 ~ 11.11	3.00	16.05	それ以外	1.00	5.00 ~ 10.56	100.00	それ以外	5.00 ~ 30.00	3.00	16.05
6	100kN/m ² を超える	1.00	0.00 ~ 2.79	144.04	3mを超える	— ~ —	—	—	100kN/m ² を超える	1.00	11.00 ~ 33.02	144.04	3mを超える	— ~ —	—	—
	それ以外	1.00	2.79 ~ 10.57	100.00	それ以外	0.00 ~ 10.57	2.96	15.83	それ以外	1.00	5.00 ~ 11.00	100.00	それ以外	5.00 ~ 33.02	2.96	15.83
7	100kN/m ² を超える	1.00	0.00 ~ 1.47	122.30	3mを超える	— ~ —	—	—	100kN/m ² を超える	1.00	10.84 ~ 16.49	122.30	3mを超える	— ~ —	—	—
	それ以外	1.00	1.47 ~ 9.25	100.00	それ以外	0.00 ~ 9.25	2.25	12.05	それ以外	1.00	5.00 ~ 10.84	100.00	それ以外	5.00 ~ 16.49	2.25	12.05
8	100kN/m ² を超える	1.00	0.00 ~ 1.25	118.96	3mを超える	— ~ —	—	—	100kN/m ² を超える	1.00	10.53 ~ 14.49	118.96	3mを超える	— ~ —	—	—
	それ以外	1.00	1.25 ~ 9.04	100.00	それ以外	0.00 ~ 9.04	2.20	11.77	それ以外	1.00	5.00 ~ 10.53	100.00	それ以外	5.00 ~ 14.49	2.20	11.77
9	100kN/m ² を超える	1.00	0.00 ~ 0.03	100.46	3mを超える	— ~ —	—	—	100kN/m ² を超える	1.00	11.33 ~ 11.43	100.46	3mを超える	— ~ —	—	—
	それ以外	1.00	0.03 ~ 7.82	100.00	それ以外	0.00 ~ 7.82	2.01	10.77	それ以外	1.00	5.00 ~ 11.33	100.00	それ以外	5.00 ~ 11.43	2.01	10.77
10	100kN/m ² を超える	—	— ~ —	—	3mを超える	— ~ —	—	—	100kN/m ² を超える	—	— ~ —	—	3mを超える	— ~ —	—	—
	それ以外	1.00	0.00 ~ 6.49	81.71	それ以外	0.00 ~ 0.00	1.59	8.51	それ以外	1.00	5.00 ~ 8.36	81.71	それ以外	5.00 ~ 8.36	1.59	8.51
11	100kN/m ² を超える	—	— ~ —	—	3mを超える	— ~ —	—	—	100kN/m ² を超える	—	— ~ —	—	3mを超える	— ~ —	—	—
	それ以外	1.00	0.00 ~ 5.16	64.37	それ以外	0.00 ~ 0.00	1.57	8.38	それ以外	1.00	5.00 ~ 6.00	64.37	それ以外	5.00 ~ 6.00	1.57	8.38
12	100kN/m ² を超える	1.00	0.00 ~ 3.36	153.91	3mを超える	0.00 ~ 0.38	3.21	17.15	100kN/m ² を超える	1.00	10.55 ~ 31.00	153.91	3mを超える	25.00 ~ 31.00	3.21	17.15
	それ以外	1.00	3.36 ~ 11.14	100.00	それ以外	0.38 ~ 11.14	3.00	16.05	それ以外	1.00	5.00 ~ 10.55	100.00	それ以外	5.00 ~ 25.00	3.00	16.05
13	100kN/m ² を超える	1.00	0.00 ~ 3.34	153.59	3mを超える	0.00 ~ 0.25	3.13	16.74	100kN/m ² を超える	1.00	10.54 ~ 33.50	153.59	3mを超える	25.00 ~ 33.50	3.13	16.74
	それ以外	1.00	3.34 ~ 11.12	100.00	それ以外	0.25 ~ 11.12	3.00	16.05	それ以外	1.00	5.00 ~ 10.54	100.00	それ以外	5.00 ~ 25.00	3.00	16.05
14	100kN/m ² を超える	1.00	0.00 ~ 3.33	153.51	3mを超える	0.00 ~ 0.41	3.22	17.25	100kN/m ² を超える	1.00	10.57 ~ 30.26	153.51	3mを超える	25.00 ~ 30.26	3.22	17.25
	それ以外	1.00	3.33 ~ 11.12	100.00	それ以外	0.41 ~ 11.12	3.00	16.05	それ以外	1.00	5.00 ~ 10.57	100.00	それ以外	5.00 ~ 25.00	3.00	16.05
15	100kN/m ² を超える	1.00	0.00 ~ 3.37	154.05	3mを超える	0.00 ~ 0.54	3.31	17.70	100kN/m ² を超える	1.00	10.73 ~ 30.00	154.05	3mを超える	25.00 ~ 30.00	3.31	17.70
	それ以外	1.00	3.37 ~ 11.15	100.00	それ以外	0.54 ~ 11.15	3.00	16.05	それ以外	1.00	5.00 ~ 10.73	100.00	それ以外	5.00 ~ 25.00	3.00	16.05