

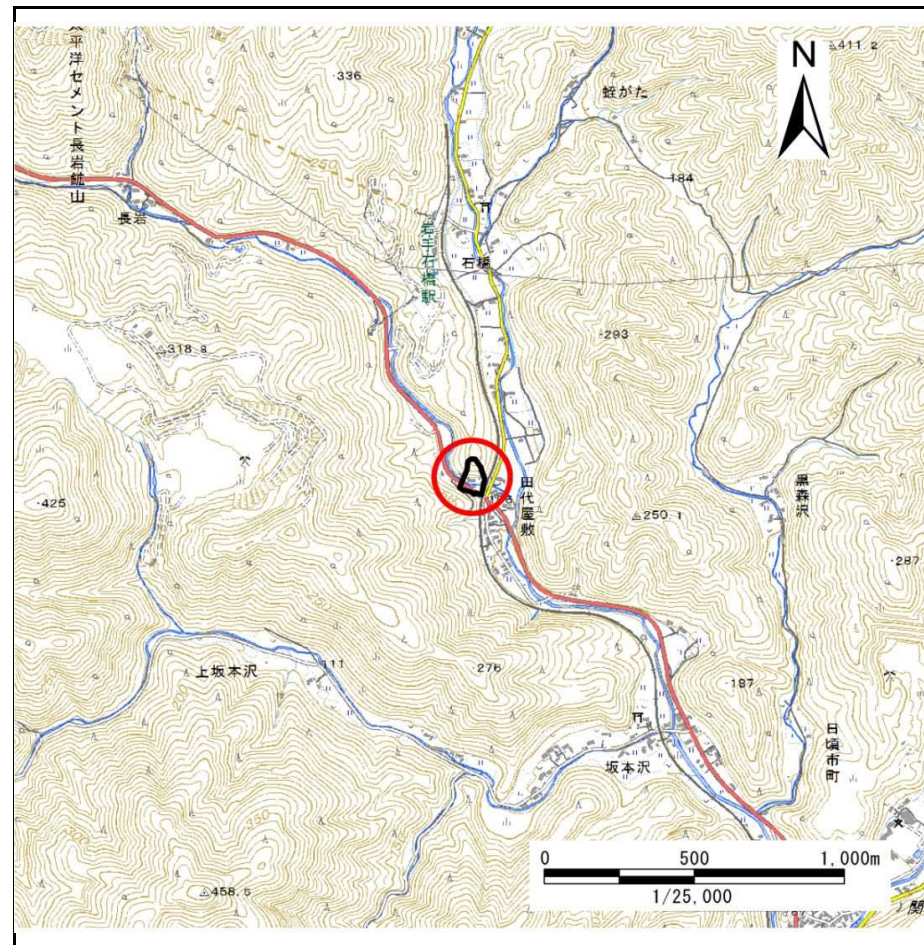
# 土砂災害防止に関する基礎調査(急傾斜地の崩壊)

表紙 概況、位置図

自然現象の種類	急傾斜地の崩壊
箇所番号	158B1022
箇所名	田代屋敷-6
所在地	大船渡市日頃市町字田代屋敷
調査機関	沿岸広域振興局土木部大船渡土木センター



位置図(S=1:200,000)



概況図(S=1:25,000)

国土地理院の電子地形図200000『一関』及び電子地形図25000『盛』を掲載

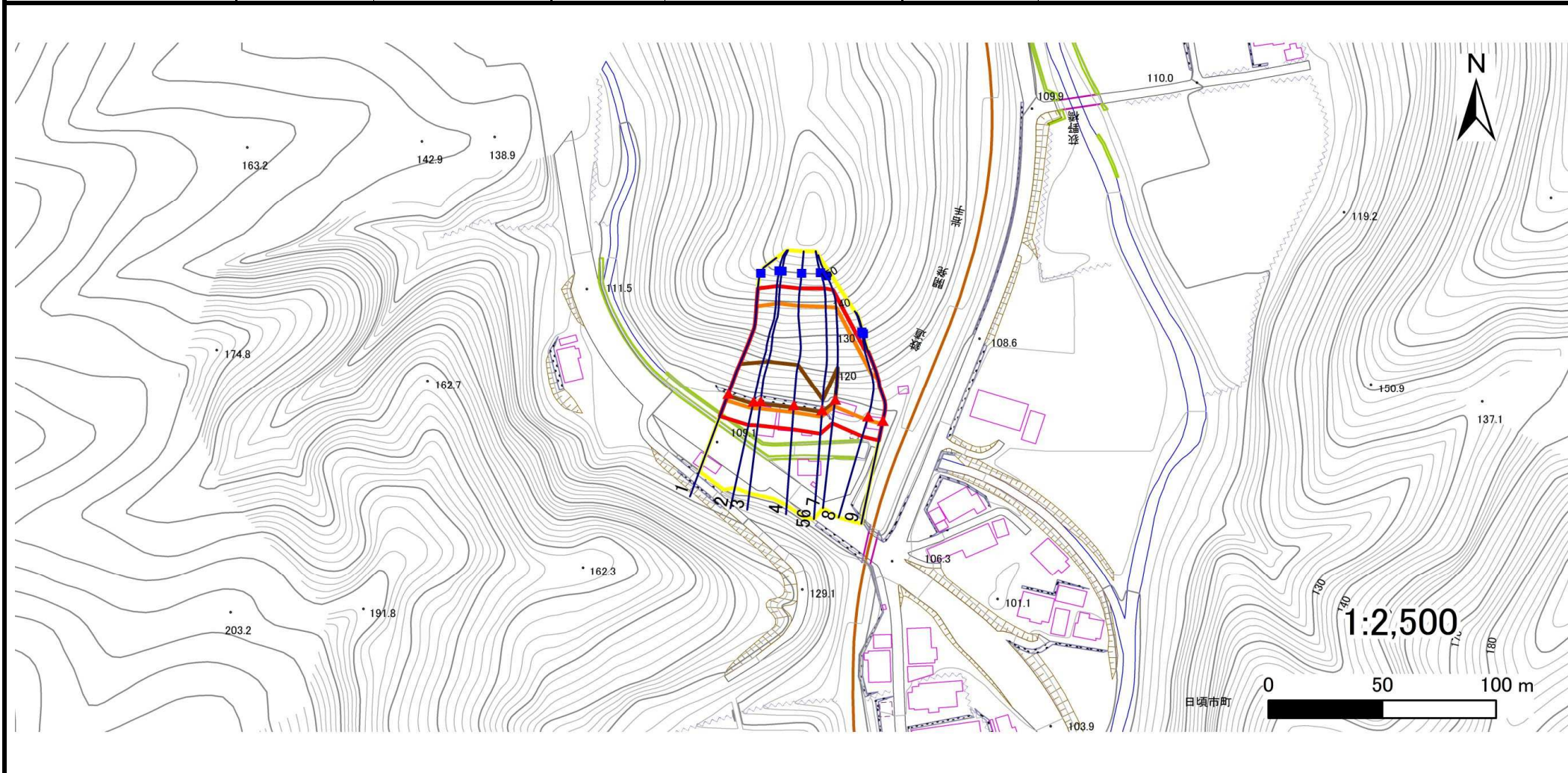
# 急傾斜地の崩壊区域調査

様式3-1 危害のおそれのある土地、著しい危害のおそれのある土地の設定図

調査年度

平成28年度

急傾斜地の位置 箇所番号 158B1022 箇所名 田代屋敷-6 所在地 大船渡市日頃市町字田代屋敷



凡例

■ 上端  
▲ 下端

— 横断測線

■ 危害のおそれのある土地の区域

■ 著しい危害のおそれのある土地の区域

■ 土石等の移動による力が100kN/m<sup>2</sup>を超える範囲

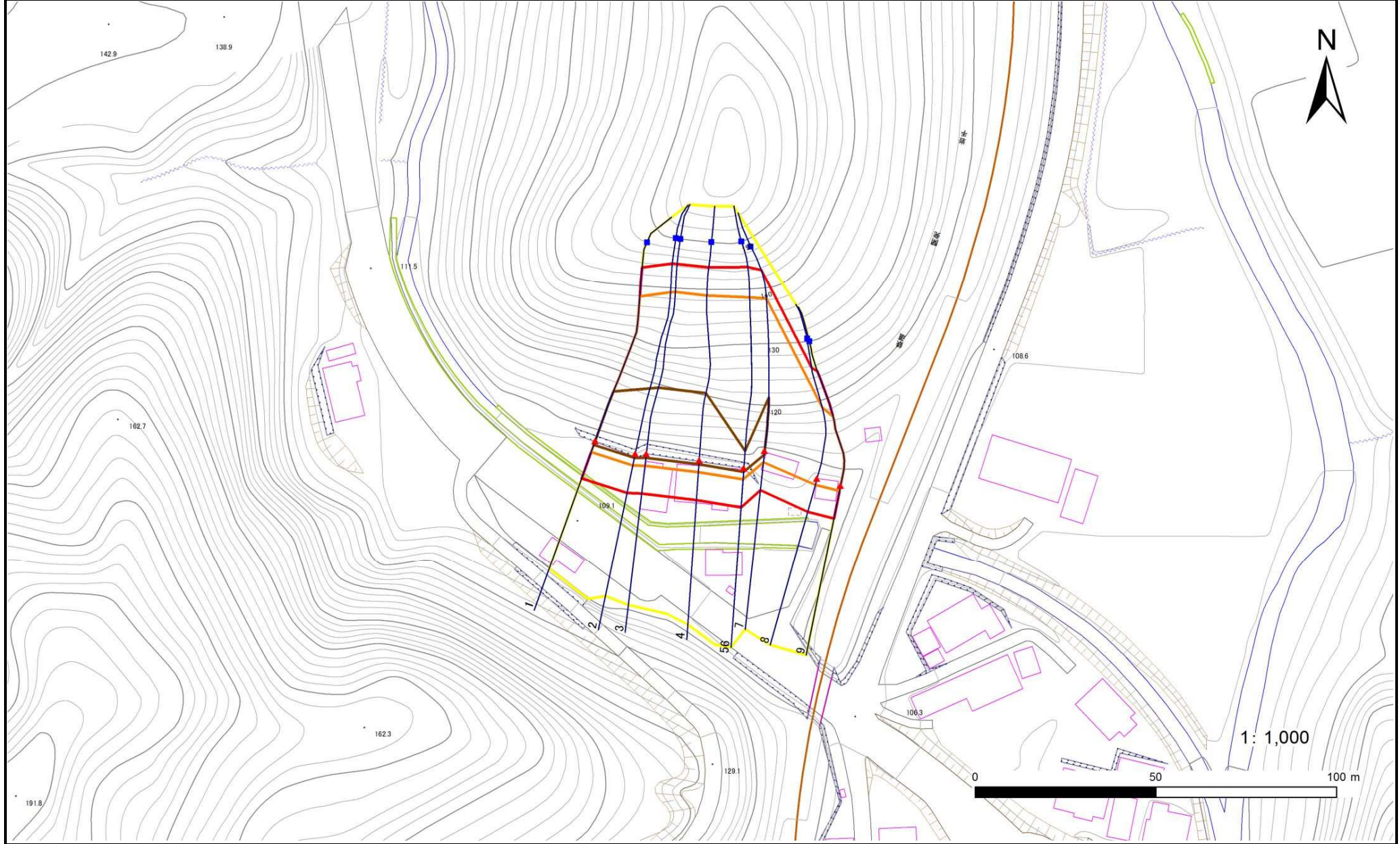
■ 土石等の堆積高が3mを超える範囲

# 急傾斜地の崩壊区域調書

様式3-1 危害のおそれのある土地、著しい危害のおそれのある土地の設定図

調査年度 平成28年度

急傾斜地の位置 箇所番号 158B1022 箇所名 田代屋敷-6 所在地 大船渡市日頃市町字田代屋敷



凡例

- 上端
- ▲ 下端

— 横断測線

- 危害のおそれのある土地の区域
- 著しい危害のおそれのある土地の区域

- 土石等の移動による力が100kN/m<sup>2</sup>を超える範囲
- 土石等の堆積高さが3mを超える範囲

# 急傾斜地の崩壊区域調書

様式3-2 建築物に作用すると想定される衝撃に関する事項(1/1)

調査年度

平成28年度

急傾斜地の位置		158B1022			箇所名		田代屋敷-6		所在地		大船渡市日頃市町字田代屋敷					
横断 測線 番号	急傾斜地の下端に隣接する土地								急傾斜地内							
	土石等の移動の高さと力の大きさ				土石等の堆積高さと力の大きさ				土石等の移動の高さと力の大きさ				土石等の堆積高さと力の大きさ			
	区分	高さ (m)	下端からの距離 (m)	力の大きさ (kN/m <sup>2</sup> )	区分	下端からの水平 距離(m)	高さ (m)	力の大きさ (kN/m <sup>2</sup> )	区分	高さ (m)	上端からの比高 (m)	力の大きさ (kN/m <sup>2</sup> )	区分	上端からの比高 (m)	高さ (m)	力の大きさ (kN/m <sup>2</sup> )
1	100kN/m <sup>2</sup> を超える	1.00	0.00 ~ 3.22	151.46	3mを超える	0.00 ~ 1.11	3.50	18.76	100kN/m <sup>2</sup> を超える	1.00	10.73 ~ 40.25	151.46	3mを超える	30.00 ~ 40.25	3.50	18.76
	それ以外	1.00	3.22 ~ 11.00	100.00	それ以外	1.11 ~ 11.00	3.00	16.05	それ以外	1.00	5.00 ~ 10.73	100.00	それ以外	5.00 ~ 30.00	3.00	16.05
2	100kN/m <sup>2</sup> を超える	1.00	0.00 ~ 3.30	152.95	3mを超える	0.00 ~ 1.13	3.52	18.83	100kN/m <sup>2</sup> を超える	1.00	10.69 ~ 43.11	152.95	3mを超える	30.00 ~ 43.11	3.52	18.83
	それ以外	1.00	3.30 ~ 11.09	100.00	それ以外	1.13 ~ 11.09	3.00	16.05	それ以外	1.00	5.00 ~ 10.69	100.00	それ以外	5.00 ~ 30.00	3.00	16.05
3	100kN/m <sup>2</sup> を超える	1.00	0.00 ~ 3.37	154.13	3mを超える	0.00 ~ 1.16	3.54	18.94	100kN/m <sup>2</sup> を超える	1.00	10.65 ~ 43.34	154.13	3mを超える	30.00 ~ 43.34	3.54	18.94
	それ以外	1.00	3.37 ~ 11.15	100.00	それ以外	1.16 ~ 11.15	3.00	16.05	それ以外	1.00	5.00 ~ 10.65	100.00	それ以外	5.00 ~ 30.00	3.00	16.05
4	100kN/m <sup>2</sup> を超える	1.00	0.00 ~ 3.34	153.68	3mを超える	0.00 ~ 1.15	3.53	18.90	100kN/m <sup>2</sup> を超える	1.00	10.66 ~ 43.29	153.68	3mを超える	30.00 ~ 43.29	3.53	18.90
	それ以外	1.00	3.34 ~ 11.13	100.00	それ以外	1.15 ~ 11.13	3.00	16.05	それ以外	1.00	5.00 ~ 10.66	100.00	それ以外	5.00 ~ 30.00	3.00	16.05
5	100kN/m <sup>2</sup> を超える	1.00	0.00 ~ 3.14	150.17	3mを超える	0.00 ~ 1.04	3.47	18.57	100kN/m <sup>2</sup> を超える	1.00	10.84 ~ 43.24	150.17	3mを超える	40.00 ~ 43.24	3.47	18.57
	それ以外	1.00	3.14 ~ 10.93	100.00	それ以外	1.04 ~ 10.93	3.00	16.05	それ以外	1.00	5.00 ~ 10.84	100.00	それ以外	5.00 ~ 40.00	3.00	16.05
6	100kN/m <sup>2</sup> を超える	1.00	0.00 ~ 3.14	150.17	3mを超える	0.00 ~ 1.04	3.47	18.57	100kN/m <sup>2</sup> を超える	1.00	10.84 ~ 43.24	150.17	3mを超える	40.00 ~ 43.24	3.47	18.57
	それ以外	1.00	3.14 ~ 10.93	100.00	それ以外	1.04 ~ 10.93	3.00	16.05	それ以外	1.00	5.00 ~ 10.84	100.00	それ以外	5.00 ~ 40.00	3.00	16.05
7	100kN/m <sup>2</sup> を超える	1.00	0.00 ~ 3.23	151.73	3mを超える	0.00 ~ 1.11	3.51	18.78	100kN/m <sup>2</sup> を超える	1.00	10.72 ~ 40.34	151.73	3mを超える	30.00 ~ 40.34	3.51	18.78
	それ以外	1.00	3.23 ~ 11.02	100.00	それ以外	1.11 ~ 11.02	3.00	16.05	それ以外	1.00	5.00 ~ 10.72	100.00	それ以外	5.00 ~ 30.00	3.00	16.05
8	100kN/m <sup>2</sup> を超える	1.00	0.00 ~ 1.84	128.34	3mを超える	— ~ —	—	—	100kN/m <sup>2</sup> を超える	1.00	11.88 ~ 24.04	128.34	3mを超える	— ~ —	—	—
	それ以外	1.00	1.84 ~ 9.63	100.00	それ以外	0.00 ~ 9.63	2.44	13.07	それ以外	1.00	5.00 ~ 11.88	100.00	それ以外	5.00 ~ 24.04	2.44	13.07
9	100kN/m <sup>2</sup> を超える	1.00	0.00 ~ 1.52	123.15	3mを超える	— ~ —	—	—	100kN/m <sup>2</sup> を超える	1.00	12.69 ~ 24.04	123.15	3mを超える	— ~ —	—	—
	それ以外	1.00	1.52 ~ 9.30	100.00	それ以外	0.00 ~ 9.30	2.39	12.80	それ以外	1.00	5.00 ~ 12.69	100.00	それ以外	5.00 ~ 24.04	2.39	12.80
	100kN/m <sup>2</sup> を超える		~		3mを超える	~			100kN/m <sup>2</sup> を超える		~		3mを超える	~		
	それ以外		~		それ以外	~			それ以外		~		それ以外	~		
	100kN/m <sup>2</sup> を超える		~		3mを超える	~			100kN/m <sup>2</sup> を超える		~		3mを超える	~		
	それ以外		~		それ以外	~			それ以外		~		それ以外	~		
	100kN/m <sup>2</sup> を超える		~		3mを超える	~			100kN/m <sup>2</sup> を超える		~		3mを超える	~		
	それ以外		~		それ以外	~			それ以外		~		それ以外	~		
	100kN/m <sup>2</sup> を超える		~		3mを超える	~			100kN/m <sup>2</sup> を超える		~		3mを超える	~		
	それ以外		~		それ以外	~			それ以外		~		それ以外	~		