

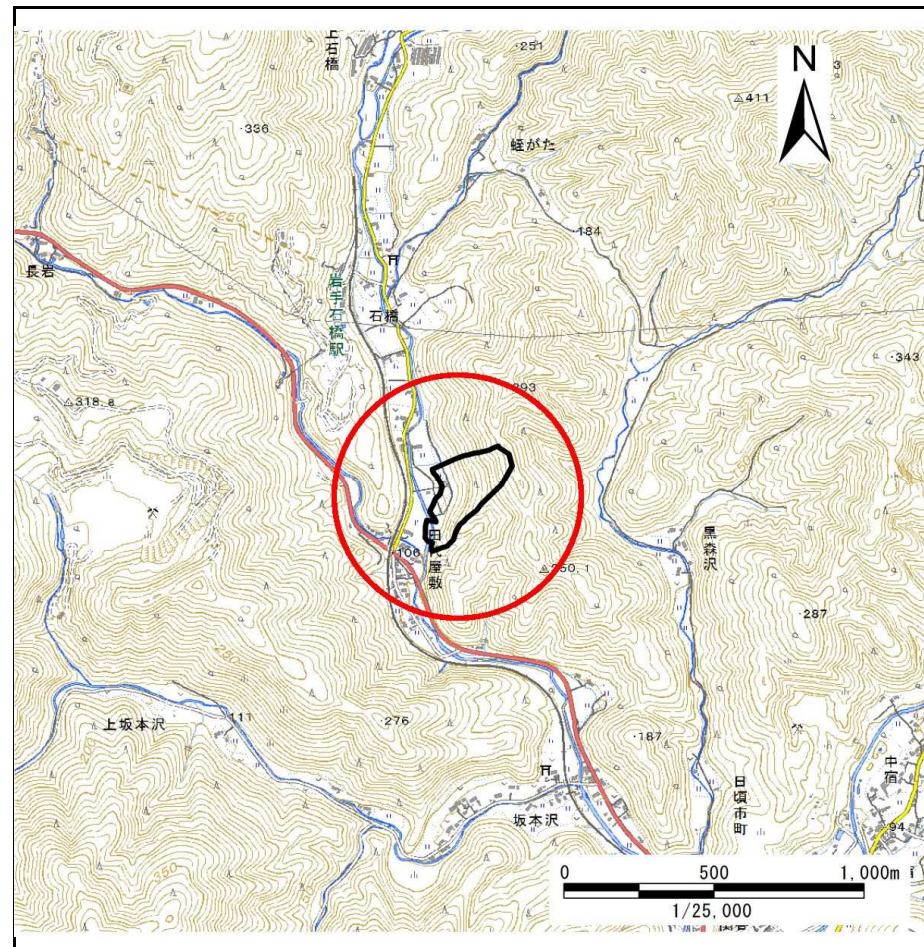
土砂災害防止に関する基礎調査(急傾斜地の崩壊)

表紙 概況、位置図

自然現象の種類	急傾斜地の崩壊
箇所番号	158B1020
箇所名	田代屋敷-4
所在地	大船渡市日頃市町字田代屋敷
調査機関	沿岸広域振興局土木部大船渡土木センター



位置図(S=1:200,000)



概況図(S=1:25,000)

国土地理院の電子地形図200000『一関』及び電子地形図25000『盛』を掲載

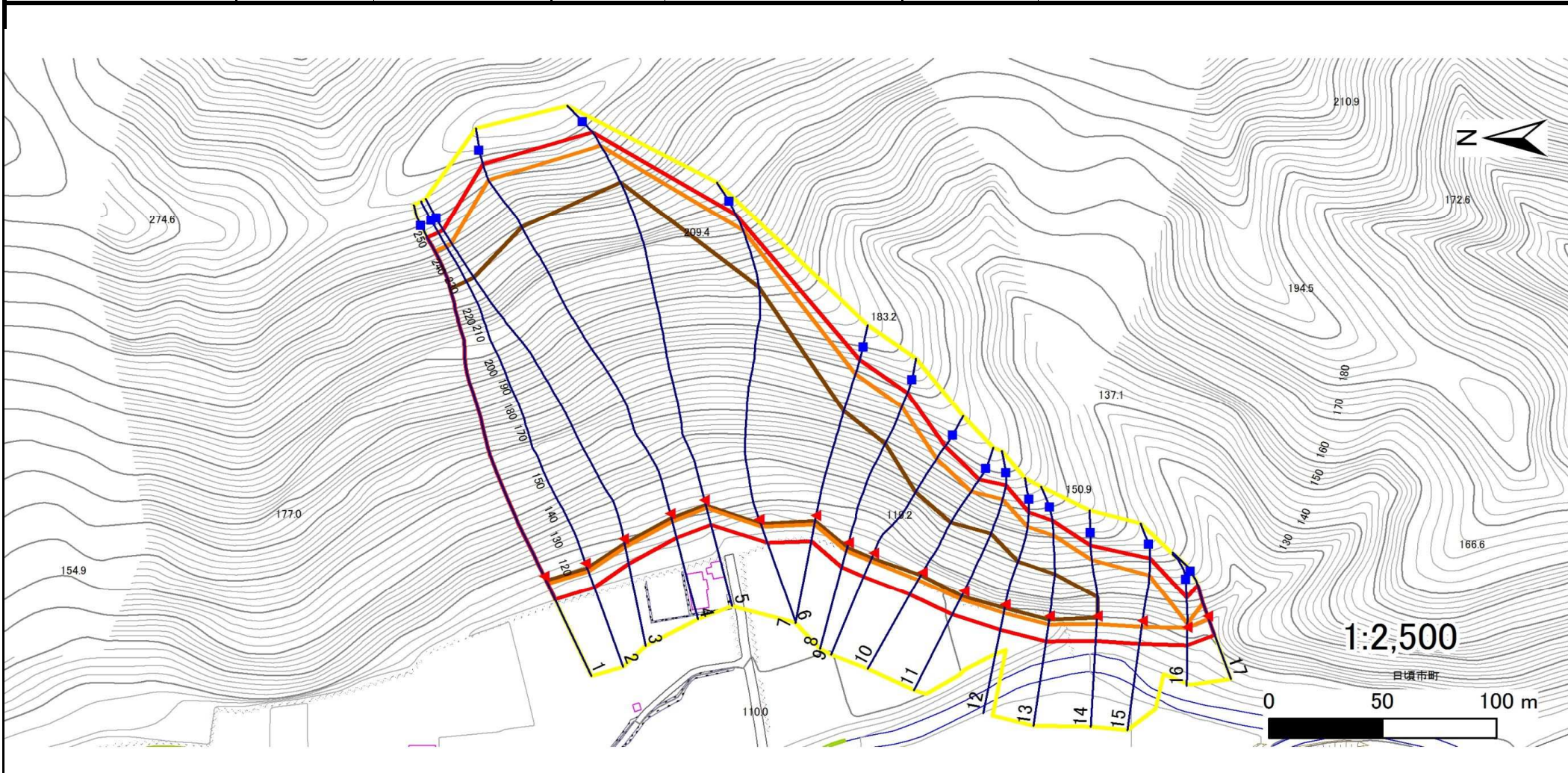
急傾斜地の崩壊区域調査

様式3-1 危害のおそれのある土地、著しい危害のおそれのある土地の設定図

調査年度

平成28年度

急傾斜地の位置 | 箇所番号 | 158B1020 | 箇所名 | 田代屋敷-4 | 所在地 | 大船渡市日頃市町字田代屋敷



凡例	■ 上端	— 横断測線	▭ 危害のおそれのある土地の区域	▭ 土石等の移動による力が 100kN/m^2 を超える範囲
	▲ 下端		▭ 著しい危害のおそれのある土地の区域	▭ 土石等の堆積高が 3m を超える範囲

急傾斜地の崩壊区域調書

様式3-2 建築物に作用すると想定される衝撃に関する事項(1/2)

											調査年度		平成28年度			
急傾斜地の位置		箇所番号			箇所名			所在地		大船渡市日頃市町字田代屋敷						
横断 測線 番号	急傾斜地の下端に隣接する土地								急傾斜地内							
	土石等の移動の高さと力の大きさ				土石等の堆積高さとの大きさ				土石等の移動の高さと力の大きさ				土石等の堆積高さとの大きさ			
	区分	高さ (m)	下端からの距離 (m)	力の大きさ (kN/m ²)	区分	下端からの水平 距離(m)	高さ (m)	力の大きさ (kN/m ²)	区分	高さ (m)	上端からの比高 (m)	力の大きさ (kN/m ²)	区分	上端からの比高 (m)	高さ (m)	力の大きさ (kN/m ²)
1	100kN/m ² を超える	1.00	0.00 ~ 3.88	163.20	3mを超える	0.00 ~ 2.28	4.06	21.75	100kN/m ² を超える	1.00	10.53 ~ 133.82	163.20	3mを超える	25.00 ~ 133.82	4.06	21.75
	それ以外	1.00	3.88 ~ 11.66	100.00	それ以外	2.28 ~ 11.66	3.00	16.05	それ以外	1.00	5.00 ~ 10.53	100.00	それ以外	5.00 ~ 25.00	3.00	16.05
2	100kN/m ² を超える	1.00	0.00 ~ 3.86	162.96	3mを超える	0.00 ~ 2.27	4.06	21.71	100kN/m ² を超える	1.00	10.53 ~ 134.02	162.96	3mを超える	25.00 ~ 134.02	4.06	21.71
	それ以外	1.00	3.86 ~ 11.65	100.00	それ以外	2.27 ~ 11.65	3.00	16.05	それ以外	1.00	5.00 ~ 10.53	100.00	それ以外	5.00 ~ 25.00	3.00	16.05
3	100kN/m ² を超える	1.00	0.00 ~ 3.87	163.04	3mを超える	0.00 ~ 2.27	4.06	21.72	100kN/m ² を超える	1.00	10.53 ~ 132.50	163.04	3mを超える	25.00 ~ 132.50	4.06	21.72
	それ以外	1.00	3.87 ~ 11.65	100.00	それ以外	2.27 ~ 11.65	3.00	16.05	それ以外	1.00	5.00 ~ 10.53	100.00	それ以外	5.00 ~ 25.00	3.00	16.05
4	100kN/m ² を超える	1.00	0.00 ~ 3.67	159.39	3mを超える	0.00 ~ 2.14	3.97	21.22	100kN/m ² を超える	1.00	10.57 ~ 139.06	159.39	3mを超える	30.00 ~ 139.06	3.97	21.22
	それ以外	1.00	3.67 ~ 11.45	100.00	それ以外	2.14 ~ 11.45	3.00	16.05	それ以外	1.00	5.00 ~ 10.57	100.00	それ以外	5.00 ~ 30.00	3.00	16.05
5	100kN/m ² を超える	1.00	0.00 ~ 3.81	161.93	3mを超える	0.00 ~ 2.23	4.03	21.55	100kN/m ² を超える	1.00	10.53 ~ 140.70	161.93	3mを超える	25.00 ~ 140.70	4.03	21.55
	それ以外	1.00	3.81 ~ 11.59	100.00	それ以外	2.23 ~ 11.59	3.00	16.05	それ以外	1.00	5.00 ~ 10.53	100.00	それ以外	5.00 ~ 25.00	3.00	16.05
6	100kN/m ² を超える	1.00	0.00 ~ 3.52	156.86	3mを超える	0.00 ~ 2.07	3.91	20.94	100kN/m ² を超える	1.00	10.64 ~ 107.13	156.86	3mを超える	30.00 ~ 107.13	3.91	20.94
	それ以外	1.00	3.52 ~ 11.31	100.00	それ以外	2.07 ~ 11.31	3.00	16.05	それ以外	1.00	5.00 ~ 10.64	100.00	それ以外	5.00 ~ 30.00	3.00	16.05
7	100kN/m ² を超える	1.00	0.00 ~ 3.95	164.58	3mを超える	0.00 ~ 2.36	4.13	22.10	100kN/m ² を超える	1.00	10.57 ~ 65.38	164.58	3mを超える	25.00 ~ 65.38	4.13	22.10
	それ以外	1.00	3.95 ~ 11.74	100.00	それ以外	2.36 ~ 11.74	3.00	16.05	それ以外	1.00	5.00 ~ 10.57	100.00	それ以外	5.00 ~ 25.00	3.00	16.05
8	100kN/m ² を超える	1.00	0.00 ~ 3.85	162.70	3mを超える	0.00 ~ 2.28	4.07	21.76	100kN/m ² を超える	1.00	10.53 ~ 62.85	162.70	3mを超える	25.00 ~ 62.85	4.07	21.76
	それ以外	1.00	3.85 ~ 11.63	100.00	それ以外	2.28 ~ 11.63	3.00	16.05	それ以外	1.00	5.00 ~ 10.53	100.00	それ以外	5.00 ~ 25.00	3.00	16.05
9	100kN/m ² を超える	1.00	0.00 ~ 3.90	163.57	3mを超える	0.00 ~ 2.37	4.13	22.12	100kN/m ² を超える	1.00	10.58 ~ 52.57	163.57	3mを超える	25.00 ~ 52.57	4.13	22.12
	それ以外	1.00	3.90 ~ 11.68	100.00	それ以外	2.37 ~ 11.68	3.00	16.05	それ以外	1.00	5.00 ~ 10.58	100.00	それ以外	5.00 ~ 25.00	3.00	16.05
10	100kN/m ² を超える	1.00	0.00 ~ 3.92	163.93	3mを超える	0.00 ~ 1.57	3.82	20.44	100kN/m ² を超える	1.00	10.70 ~ 47.29	163.93	3mを超える	25.00 ~ 47.29	3.82	20.44
	それ以外	1.00	3.92 ~ 11.70	100.00	それ以外	1.57 ~ 11.70	3.00	16.05	それ以外	1.00	5.00 ~ 10.70	100.00	それ以外	5.00 ~ 25.00	3.00	16.05
11	100kN/m ² を超える	1.00	0.00 ~ 3.96	164.72	3mを超える	0.00 ~ 2.48	4.23	22.66	100kN/m ² を超える	1.00	10.73 ~ 50.00	164.72	3mを超える	25.00 ~ 50.00	4.23	22.66
	それ以外	1.00	3.96 ~ 11.75	100.00	それ以外	2.48 ~ 11.75	3.00	16.05	それ以外	1.00	5.00 ~ 10.73	100.00	それ以外	5.00 ~ 25.00	3.00	16.05
12	100kN/m ² を超える	1.00	0.00 ~ 3.84	162.61	3mを超える	0.00 ~ 1.58	3.83	20.48	100kN/m ² を超える	1.00	10.72 ~ 42.72	162.61	3mを超える	25.00 ~ 42.72	3.83	20.48
	それ以外	1.00	3.84 ~ 11.63	100.00	それ以外	1.58 ~ 11.63	3.00	16.05	それ以外	1.00	5.00 ~ 10.72	100.00	それ以外	5.00 ~ 25.00	3.00	16.05
13	100kN/m ² を超える	1.00	0.00 ~ 3.71	160.11	3mを超える	0.00 ~ 1.44	3.72	19.93	100kN/m ² を超える	1.00	10.56 ~ 40.58	160.11	3mを超える	25.00 ~ 40.58	3.72	19.93
	それ以外	1.00	3.71 ~ 11.49	100.00	それ以外	1.44 ~ 11.49	3.00	16.05	それ以外	1.00	5.00 ~ 10.56	100.00	それ以外	5.00 ~ 25.00	3.00	16.05
14	100kN/m ² を超える	1.00	0.00 ~ 3.49	156.20	3mを超える	0.00 ~ 0.48	3.27	17.48	100kN/m ² を超える	1.00	10.64 ~ 32.46	156.20	3mを超える	25.00 ~ 32.46	3.27	17.48
	それ以外	1.00	3.49 ~ 11.27	100.00	それ以外	0.48 ~ 11.27	3.00	16.05	それ以外	1.00	5.00 ~ 10.64	100.00	それ以外	5.00 ~ 25.00	3.00	16.05
15	100kN/m ² を超える	1.00	0.00 ~ 2.82	144.66	3mを超える	— ~ —	—	—	100kN/m ² を超える	1.00	10.59 ~ 26.00	144.66	3mを超える	— ~ —	—	—
	それ以外	1.00	2.82 ~ 10.61	100.00	それ以外	0.00 ~ 10.61	2.97	15.92	それ以外	1.00	5.00 ~ 10.59	100.00	それ以外	5.00 ~ 26.00	2.97	15.92

急傾斜地の崩壊区域調書

様式3-2 建築物に作用すると想定される衝撃に関する事項(2/2)

調査年度

平成28年度

急傾斜地の位置		箇所番号 158B1020			箇所名 田代屋敷-4		所在地 大船渡市日頃市町字田代屋敷									
横断 測線 番号	急傾斜地の下端に隣接する土地								急傾斜地内							
	土石等の移動の高さと力の大きさ				土石等の堆積高さとの大きさ				土石等の移動の高さと力の大きさ				土石等の堆積高さとの大きさ			
	区分	高さ (m)	下端からの距離 (m)	力の大きさ (kN/m ²)	区分	下端からの水平 距離(m)	高さ (m)	力の大きさ (kN/m ²)	区分	高さ (m)	上端からの比高 (m)	力の大きさ (kN/m ²)	区分	上端からの比高 (m)	高さ (m)	力の大きさ (kN/m ²)
16	100kN/m ² を超える	1.00	0.00 ~ 0.28	104.13	3mを超える	— ~ —	—	—	100kN/m ² を超える	1.00	12.09 ~ 13.18	104.13	3mを超える	— ~ —	—	—
	それ以外	1.00	0.28 ~ 8.07	100.00	それ以外	0.00 ~ 8.07	1.96	10.49	それ以外	1.00	5.00 ~ 12.09	100.00	それ以外	5.00 ~ 13.18	1.96	10.49
17	100kN/m ² を超える	1.00	0.00 ~ 1.16	117.48	3mを超える	— ~ —	—	—	100kN/m ² を超える	1.00	10.90 ~ 15.10	117.48	3mを超える	— ~ —	—	—
	それ以外	1.00	1.16 ~ 8.94	100.00	それ以外	0.00 ~ 8.94	2.24	12.00	それ以外	1.00	5.00 ~ 10.90	100.00	それ以外	5.00 ~ 15.10	2.24	12.00
	100kN/m ² を超える		~		3mを超える	~			100kN/m ² を超える		~		3mを超える	~		
	それ以外		~		それ以外	~			それ以外		~		それ以外	~		
	100kN/m ² を超える		~		3mを超える	~			100kN/m ² を超える		~		3mを超える	~		
	それ以外		~		それ以外	~			それ以外		~		それ以外	~		
	100kN/m ² を超える		~		3mを超える	~			100kN/m ² を超える		~		3mを超える	~		
	それ以外		~		それ以外	~			それ以外		~		それ以外	~		
	100kN/m ² を超える		~		3mを超える	~			100kN/m ² を超える		~		3mを超える	~		
	それ以外		~		それ以外	~			それ以外		~		それ以外	~		
	100kN/m ² を超える		~		3mを超える	~			100kN/m ² を超える		~		3mを超える	~		
	それ以外		~		それ以外	~			それ以外		~		それ以外	~		
	100kN/m ² を超える		~		3mを超える	~			100kN/m ² を超える		~		3mを超える	~		
	それ以外		~		それ以外	~			それ以外		~		それ以外	~		
	100kN/m ² を超える		~		3mを超える	~			100kN/m ² を超える		~		3mを超える	~		
	それ以外		~		それ以外	~			それ以外		~		それ以外	~		
	100kN/m ² を超える		~		3mを超える	~			100kN/m ² を超える		~		3mを超える	~		
	それ以外		~		それ以外	~			それ以外		~		それ以外	~		