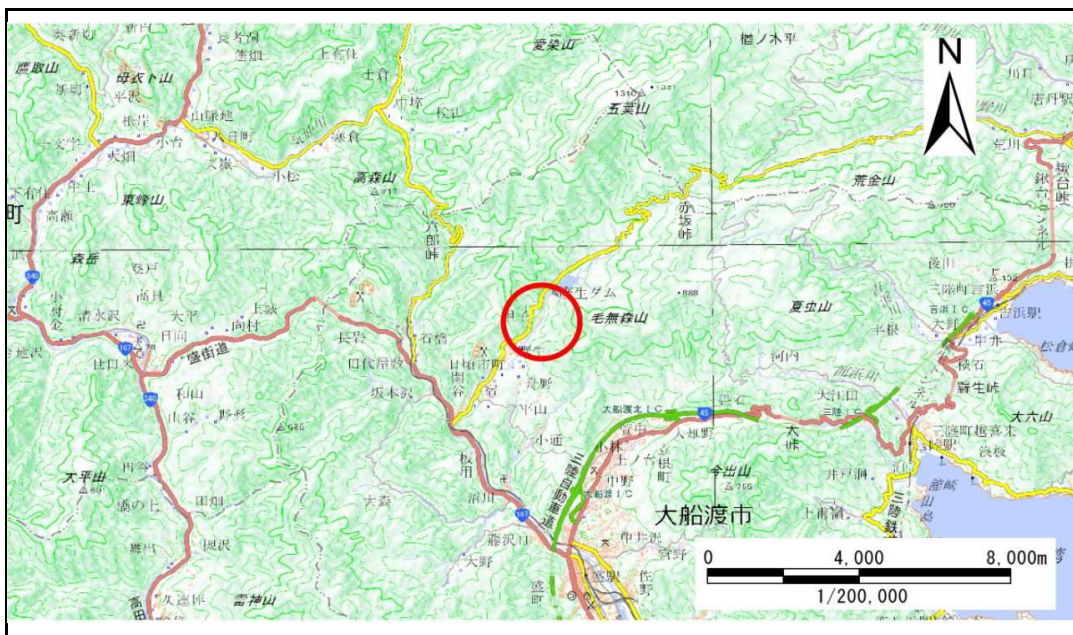


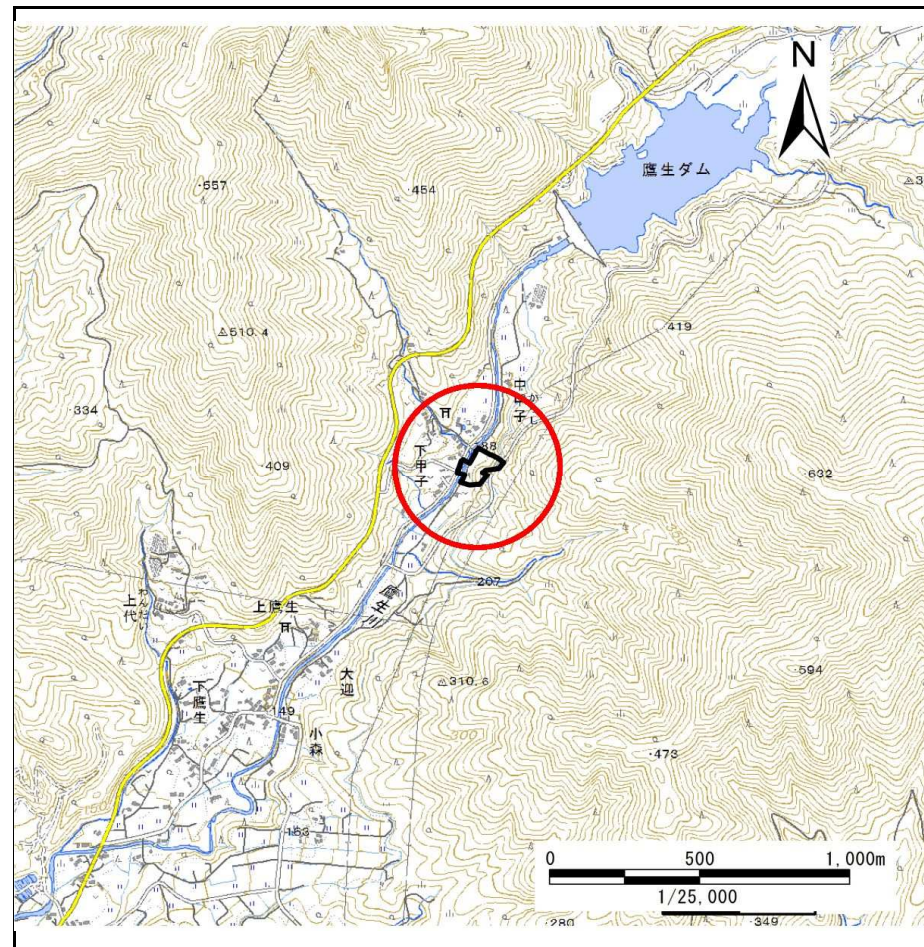
# 土砂災害防止に関する基礎調査(急傾斜地の崩壊)

表紙 概況、位置図

自然現象の種類	急傾斜地の崩壊
箇所番号	158B1016
箇所名	中甲子-2
所在地	大船渡市日頃市町字中甲子
調査機関	沿岸広域振興局土木部大船渡土木センター



位置図(S=1:200,000)



概況図(S=1:25,000)

国土地理院の電子地形図200000『一関』及び電子地形図25000『盛』を掲載



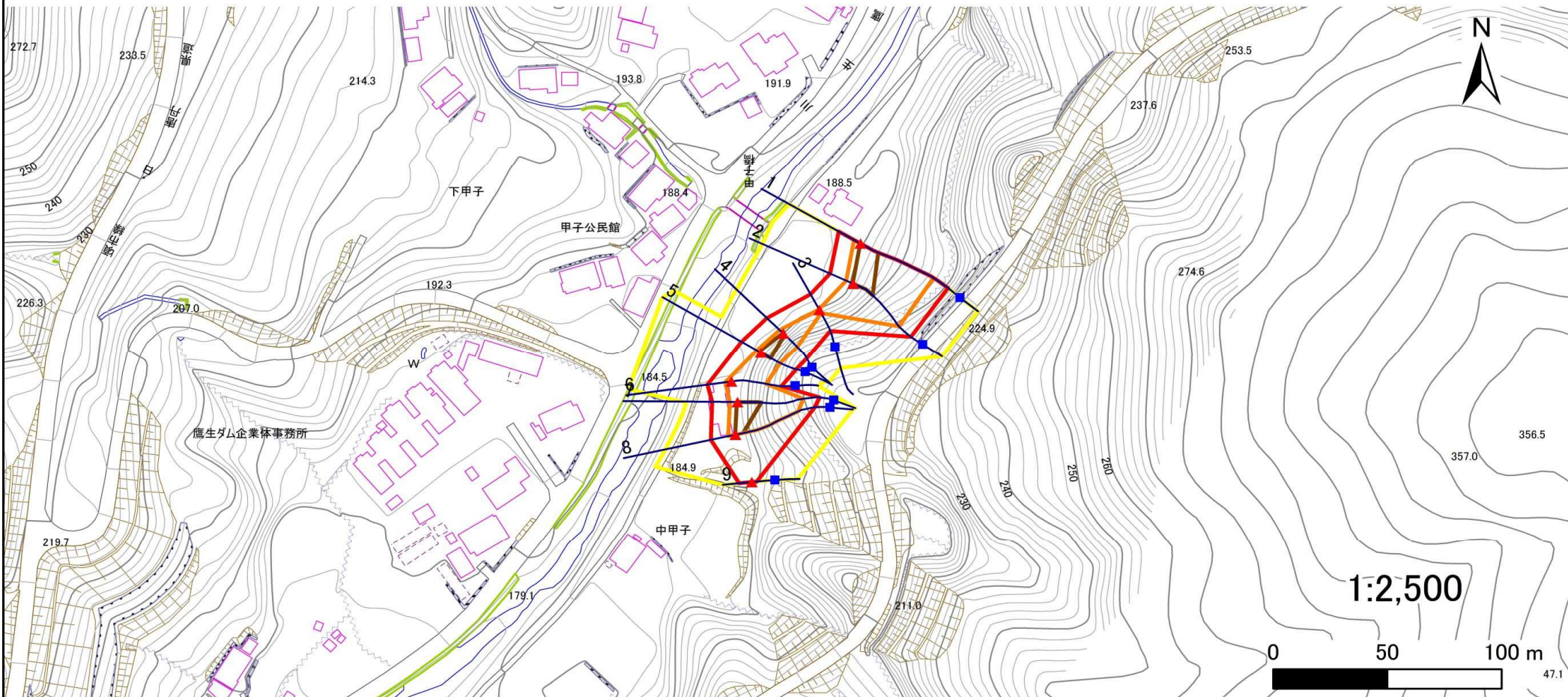
# 急傾斜地の崩壊区域調査

様式3-1 危害のおそれのある土地、著しい危害のおそれのある土地の設定図

調査年度

平成28年度

急傾斜地の位置 箇所番号 158B1016 箇所名 中甲子-2 所在地 大船渡市日頃市町字中甲子



凡例

■ 上端  
▲ 下端

— 横断測線

— 危害のおそれのある土地の区域

— 著しい危害のおそれのある土地の区域

— 土石等の移動による力が100kN/m<sup>2</sup>を超える範囲

— 土石等の堆積高が3mを超える範囲



# 急傾斜地の崩壊区域調書

様式3-1 危害のおそれのある土地、著しい危害のおそれのある土地の設定図

調査年度

平成28年度

急傾斜地の位置

箇所番号

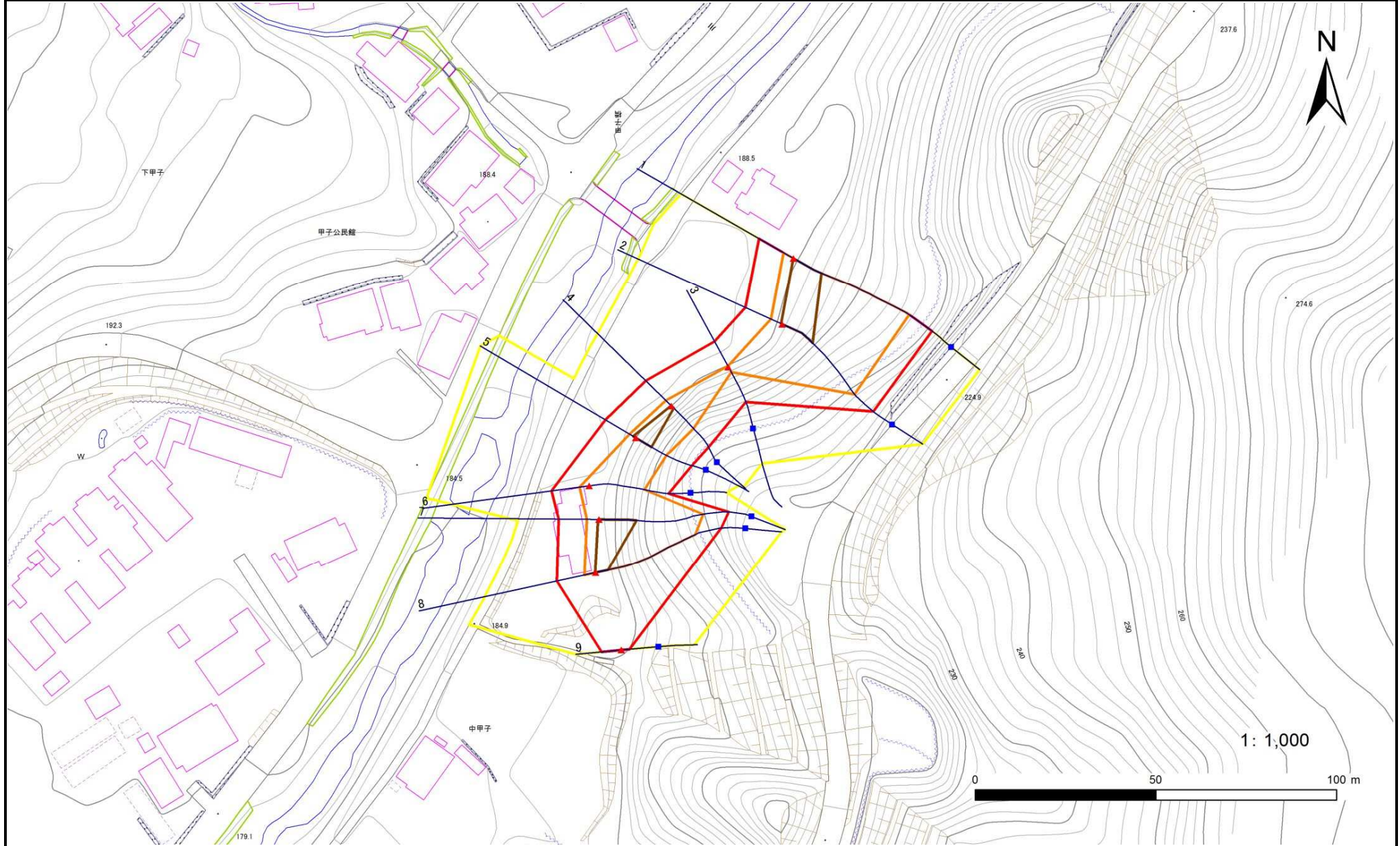
158B1016

箇所名

中甲子-2

所在地

大船渡市日頃市町字中甲子



凡例

- 上端
- ▲ 下端

— 横断測線

- (Yellow) 危害のおそれのある土地の区域
- (Red) 著しい危害のおそれのある土地の区域

□ (Orange) 土石等の移動による力が100kN/m<sup>2</sup>を超える範囲

- (Brown) 土石等の堆積高さが3mを超える範囲

## 急傾斜地の崩壊区域調書

様式3-2 建築物に作用すると想定される衝撃に関する事項(1/1)

調査年度 平成28年度

急傾斜地の位置		箇所番号 158B1016			箇所名 中甲子-2		所在地 大船渡市日頃市町字中甲子									
横断 測線 番号	急傾斜地の下端に隣接する土地								急傾斜地内							
	土石等の移動の高さと力の大きさ				土石等の堆積高さとの大きさ				土石等の移動の高さと力の大きさ				土石等の堆積高さとの大きさ			
	区分	高さ (m)	下端からの距離 (m)	力の大きさ (kN/m <sup>2</sup> )	区分	下端からの水平 距離(m)	高さ (m)	力の大きさ (kN/m <sup>2</sup> )	区分	高さ (m)	上端からの比高 (m)	力の大きさ (kN/m <sup>2</sup> )	区分	上端からの比高 (m)	高さ (m)	力の大きさ (kN/m <sup>2</sup> )
1	100kN/m <sup>2</sup> を超える	1.00	0.00 ~ 3.27	152.35	3mを超える	0.00 ~ 0.13	3.07	16.40	100kN/m <sup>2</sup> を超える	1.00	10.62 ~ 36.28	152.35	3mを超える	30.00 ~ 36.28	3.07	16.40
	それ以外	1.00	3.27 ~ 11.05	100.00	それ以外	0.13 ~ 11.05	3.00	16.05	それ以外	1.00	5.00 ~ 10.62	100.00	それ以外	5.00 ~ 30.00	3.00	16.05
2	100kN/m <sup>2</sup> を超える	1.00	0.00 ~ 3.42	154.96	3mを超える	0.00 ~ 0.34	3.18	17.03	100kN/m <sup>2</sup> を超える	1.00	10.53 ~ 32.90	154.96	3mを超える	25.00 ~ 32.90	3.18	17.03
	それ以外	1.00	3.42 ~ 11.20	100.00	それ以外	0.34 ~ 11.20	3.00	16.05	それ以外	1.00	5.00 ~ 10.53	100.00	それ以外	5.00 ~ 25.00	3.00	16.05
3	100kN/m <sup>2</sup> を超える	1.00	0.00 ~ 0.33	104.88	3mを超える	— ~ —	—	—	100kN/m <sup>2</sup> を超える	1.00	11.05 ~ 12.10	104.88	3mを超える	— ~ —	—	—
	それ以外	1.00	0.33 ~ 8.12	100.00	それ以外	0.00 ~ 8.12	2.04	10.93	それ以外	1.00	5.00 ~ 11.05	100.00	それ以外	5.00 ~ 12.10	2.04	10.93
4	100kN/m <sup>2</sup> を超える	1.00	0.00 ~ 2.14	133.12	3mを超える	0.00 ~ 0.08	3.06	16.36	100kN/m <sup>2</sup> を超える	1.00	11.93 ~ 20.95	133.12	3mを超える	20.00 ~ 20.95	3.06	16.36
	それ以外	1.00	2.14 ~ 9.92	100.00	それ以外	0.08 ~ 9.92	3.00	16.05	それ以外	1.00	5.00 ~ 11.93	100.00	それ以外	5.00 ~ 20.00	3.00	16.05
5	100kN/m <sup>2</sup> を超える	1.00	0.00 ~ 2.08	132.13	3mを超える	0.00 ~ 0.95	3.69	19.73	100kN/m <sup>2</sup> を超える	1.00	14.23 ~ 26.06	132.13	3mを超える	20.00 ~ 26.06	3.69	19.73
	それ以外	1.00	2.08 ~ 9.86	100.00	それ以外	0.95 ~ 9.86	3.00	16.05	それ以外	1.00	5.00 ~ 14.23	100.00	それ以外	5.00 ~ 20.00	3.00	16.05
6	100kN/m <sup>2</sup> を超える	1.00	0.00 ~ 2.78	143.87	3mを超える	— ~ —	—	—	100kN/m <sup>2</sup> を超える	1.00	10.59 ~ 23.24	143.87	3mを超える	— ~ —	—	—
	それ以外	1.00	2.78 ~ 10.56	100.00	それ以外	0.00 ~ 10.56	2.78	14.88	それ以外	1.00	5.00 ~ 10.59	100.00	それ以外	5.00 ~ 23.24	2.78	14.88
7	100kN/m <sup>2</sup> を超える	1.00	0.00 ~ 3.39	154.47	3mを超える	0.00 ~ 0.31	3.16	16.92	100kN/m <sup>2</sup> を超える	1.00	10.53 ~ 33.05	154.47	3mを超える	25.00 ~ 33.05	3.16	16.92
	それ以外	1.00	3.39 ~ 11.17	100.00	それ以外	0.31 ~ 11.17	3.00	16.05	それ以外	1.00	5.00 ~ 10.53	100.00	それ以外	5.00 ~ 25.00	3.00	16.05
8	100kN/m <sup>2</sup> を超える	1.00	0.00 ~ 3.25	151.97	3mを超える	0.00 ~ 0.20	3.10	16.61	100kN/m <sup>2</sup> を超える	1.00	10.56 ~ 32.53	151.97	3mを超える	30.00 ~ 32.53	3.10	16.61
	それ以外	1.00	3.25 ~ 11.03	100.00	それ以外	0.20 ~ 11.03	3.00	16.05	それ以外	1.00	5.00 ~ 10.56	100.00	それ以外	5.00 ~ 30.00	3.00	16.05
9	100kN/m <sup>2</sup> を超える	—	— ~ —	—	3mを超える	— ~ —	—	—	100kN/m <sup>2</sup> を超える	—	— ~ —	—	3mを超える	— ~ —	—	—
	それ以外	1.00	0.00 ~ 5.56	69.40	それ以外	0.00 ~ 0.00	1.62	8.66	それ以外	1.00	5.00 ~ 6.36	69.40	それ以外	5.00 ~ 6.36	1.62	8.66
	100kN/m <sup>2</sup> を超える		~		3mを超える	~			100kN/m <sup>2</sup> を超える		~		3mを超える	~		
	それ以外		~		それ以外	~			それ以外		~		それ以外	~		
	100kN/m <sup>2</sup> を超える		~		3mを超える	~			100kN/m <sup>2</sup> を超える		~		3mを超える	~		
	それ以外		~		それ以外	~			それ以外		~		それ以外	~		
	100kN/m <sup>2</sup> を超える		~		3mを超える	~			100kN/m <sup>2</sup> を超える		~		3mを超える	~		
	それ以外		~		それ以外	~			それ以外		~		それ以外	~		
	100kN/m <sup>2</sup> を超える		~		3mを超える	~			100kN/m <sup>2</sup> を超える		~		3mを超える	~		
	それ以外		~		それ以外	~			それ以外		~		それ以外	~		