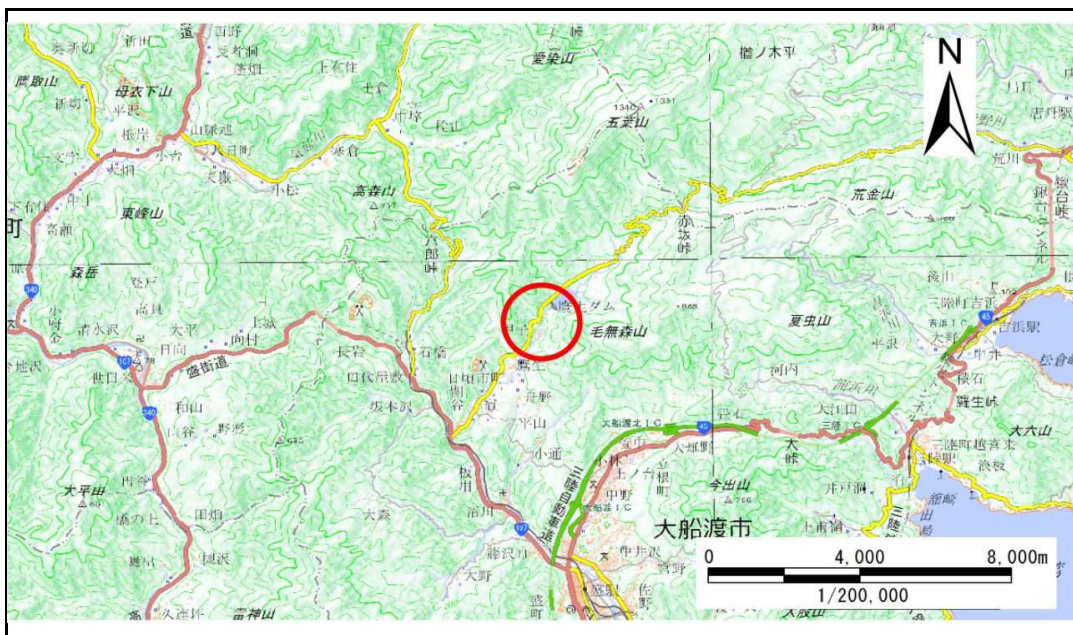


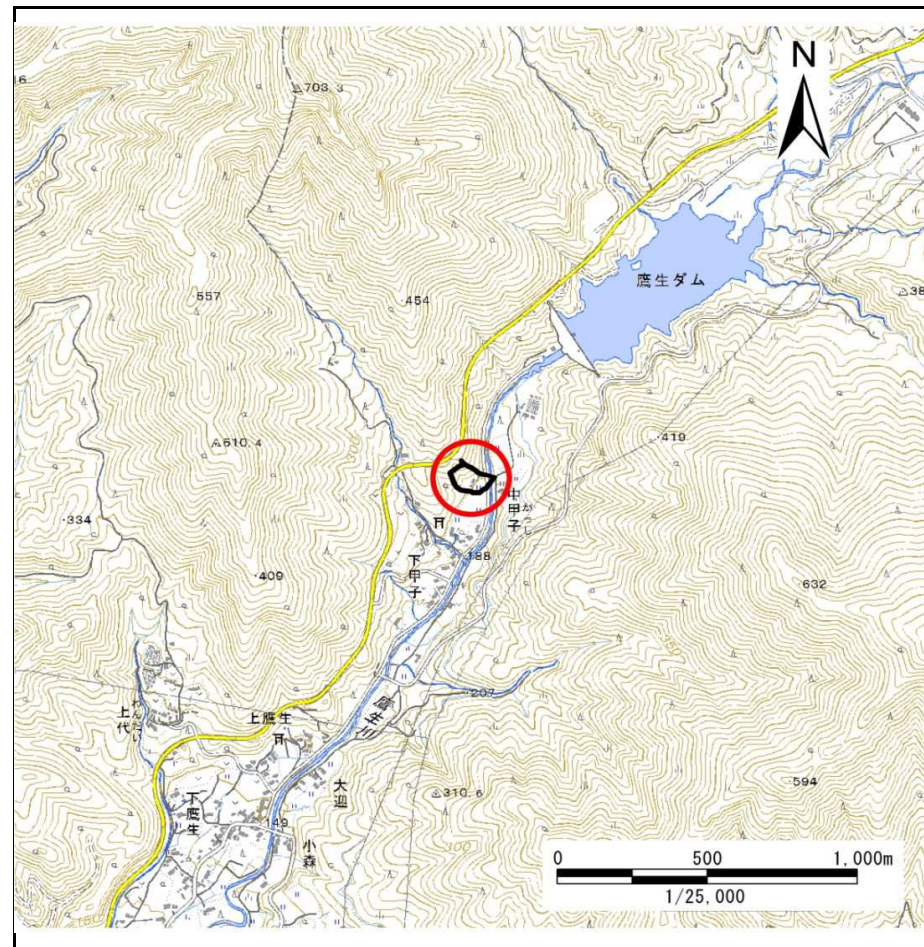
土砂災害防止に関する基礎調査(急傾斜地の崩壊)

表紙 概況、位置図

自然現象の種類	急傾斜地の崩壊
箇所番号	158B1014
箇所名	下甲子
所在地	大船渡市日頃市町字下甲子
調査機関	沿岸広域振興局土木部大船渡土木センター



位置図(S=1:200,000)



概況図(S=1:25,000)

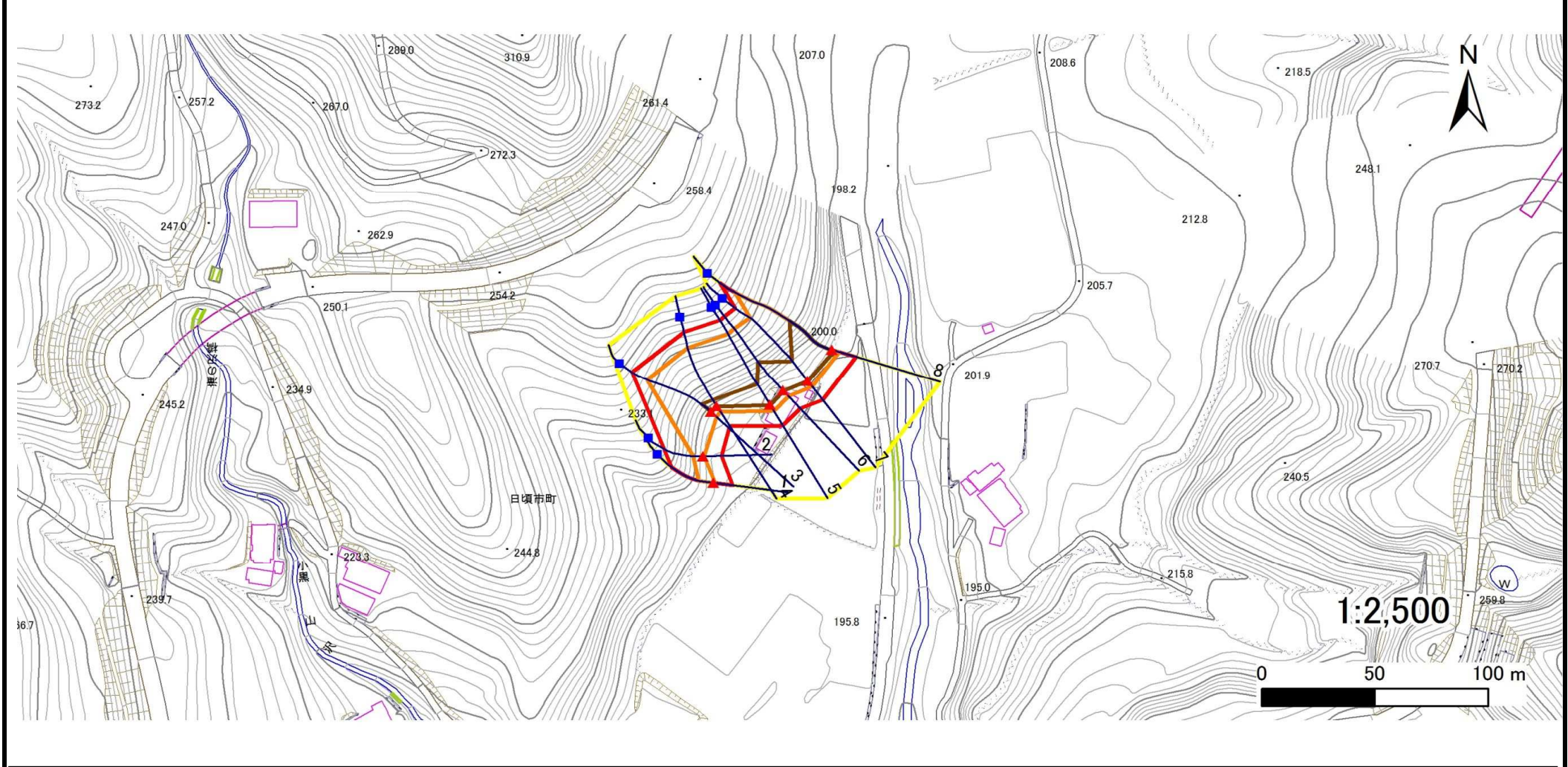
国土地理院の電子地形図200000『一関』及び電子地形図25000『盛』を掲載

急傾斜地の崩壊区域調査

様式3-1 危害のおそれのある土地、著しい危害のおそれのある土地の設定図

調査年度 平成28年度

急傾斜地の位置	箇所番号	箇所名	所在地
	158B1014	下甲子	大船渡市日頃市町字下甲子



凡例	■ 上端	— 横断測線	▭ 危害のおそれのある土地の区域	▭ 土石等の移動による力が100kN/m ² を超える範囲
	▲ 下端		▭ 著しい危害のおそれのある土地の区域	▭ 土石等の堆積高が3mを超える範囲

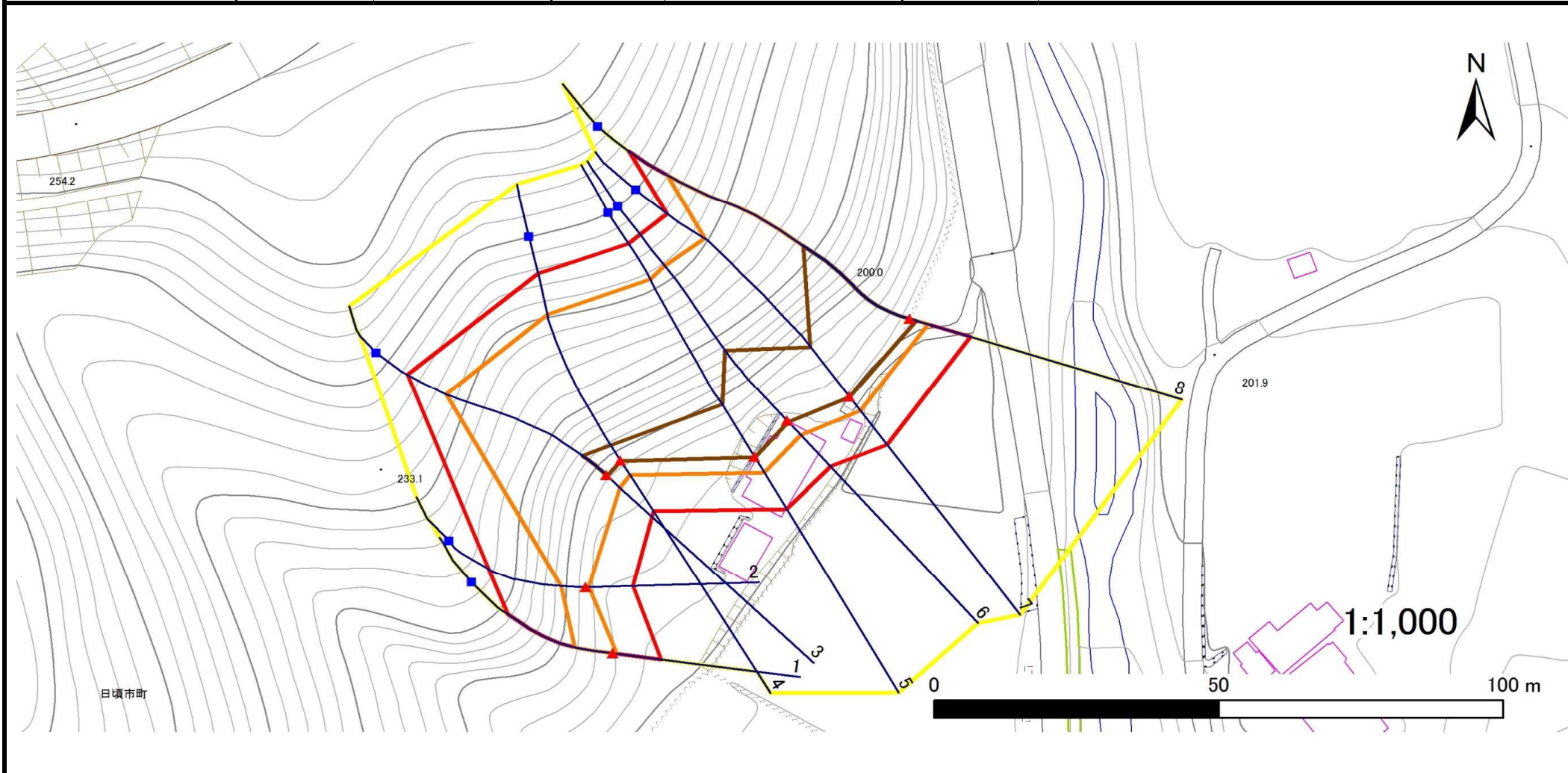
急傾斜地の崩壊区域調査

様式3-1 危害のおそれのある土地、著しい危害のおそれのある土地の設定図

調査年度

平成28年度

急傾斜地の位置 箇所番号 158B1014 箇所名 下甲子 所在地 大船渡市日頃市町字下甲子



- | | | | | |
|----|------|--------|---------------------|--|
| 凡例 | ■ 上端 | — 横断測線 | — 危害のおそれのある土地の区域 | — 土石等の移動による力が100kN/m ² を超える範囲 |
| | ▲ 下端 | — | — 著しい危害のおそれのある土地の区域 | — 土石等の堆積高が3mを超える範囲 |

急傾斜地の崩壊区域調書

様式3-2 建築物に作用すると想定される衝撃に関する事項(1/1)

調査年度

平成28年度

急傾斜地の位置		箇所番号			箇所名				所在地							
		158B1014			下甲子				大船渡市日頃市町字下甲子							
横断 測線 番号	急傾斜地の下端に隣接する土地								急傾斜地内							
	土石等の移動の高さと力の大きさ				土石等の堆積高さと力の大きさ				土石等の移動の高さと力の大きさ				土石等の堆積高さと力の大きさ			
	区分	高さ (m)	下端からの距離 (m)	力の大きさ (kN/m ²)	区分	下端からの水平 距離(m)	高さ (m)	力の大きさ (kN/m ²)	区分	高さ (m)	上端からの比高 (m)	力の大きさ (kN/m ²)	区分	上端からの比高 (m)	高さ (m)	力の大きさ (kN/m ²)
1	100kN/m ² を超える	1.00	0.00 ~ 0.76	111.36	3mを超える	— ~ —	—	—	100kN/m ² を超える	1.00	12.69 ~ 16.59	111.36	3mを超える	— ~ —	—	—
	それ以外	1.00	0.76 ~ 8.55	100.00	それ以外	0.00 ~ 8.55	2.10	11.22	それ以外	1.00	5.00 ~ 12.69	100.00	それ以外	5.00 ~ 16.59	2.10	11.22
2	100kN/m ² を超える	1.00	0.00 ~ 0.53	107.92	3mを超える	— ~ —	—	—	100kN/m ² を超える	1.00	12.69 ~ 15.22	107.92	3mを超える	— ~ —	—	—
	それ以外	1.00	0.53 ~ 8.32	100.00	それ以外	0.00 ~ 8.32	2.10	11.22	それ以外	1.00	5.00 ~ 12.69	100.00	それ以外	5.00 ~ 15.22	2.10	11.22
3	100kN/m ² を超える	1.00	0.00 ~ 3.25	152.03	3mを超える	0.00 ~ 0.16	3.08	16.50	100kN/m ² を超える	1.00	10.59 ~ 34.06	152.03	3mを超える	30.00 ~ 34.06	3.08	16.50
	それ以外	1.00	3.25 ~ 11.03	100.00	それ以外	0.16 ~ 11.03	3.00	16.05	それ以外	1.00	5.00 ~ 10.59	100.00	それ以外	5.00 ~ 30.00	3.00	16.05
4	100kN/m ² を超える	1.00	0.00 ~ 3.19	150.92	3mを超える	0.00 ~ 0.16	3.08	16.49	100kN/m ² を超える	1.00	10.59 ~ 32.40	150.92	3mを超える	30.00 ~ 32.40	3.08	16.49
	それ以外	1.00	3.19 ~ 10.97	100.00	それ以外	0.16 ~ 10.97	3.00	16.05	それ以外	1.00	5.00 ~ 10.59	100.00	それ以外	5.00 ~ 30.00	3.00	16.05
5	100kN/m ² を超える	1.00	0.00 ~ 3.42	154.95	3mを超える	0.00 ~ 0.20	3.10	16.59	100kN/m ² を超える	1.00	10.56 ~ 38.20	154.95	3mを超える	30.00 ~ 38.20	3.10	16.59
	それ以外	1.00	3.42 ~ 11.20	100.00	それ以外	0.20 ~ 11.20	3.00	16.05	それ以外	1.00	5.00 ~ 10.56	100.00	それ以外	5.00 ~ 30.00	3.00	16.05
6	100kN/m ² を超える	1.00	0.00 ~ 3.54	157.18	3mを超える	0.00 ~ 0.30	3.15	16.88	100kN/m ² を超える	1.00	10.53 ~ 38.06	157.18	3mを超える	25.00 ~ 38.06	3.15	16.88
	それ以外	1.00	3.54 ~ 11.33	100.00	それ以外	0.30 ~ 11.33	3.00	16.05	それ以外	1.00	5.00 ~ 10.53	100.00	それ以外	5.00 ~ 25.00	3.00	16.05
7	100kN/m ² を超える	1.00	0.00 ~ 3.24	151.91	3mを超える	0.00 ~ 0.09	3.04	16.29	100kN/m ² を超える	1.00	10.67 ~ 38.06	151.91	3mを超える	30.00 ~ 38.06	3.04	16.29
	それ以外	1.00	3.24 ~ 11.03	100.00	それ以外	0.09 ~ 11.03	3.00	16.05	それ以外	1.00	5.00 ~ 10.67	100.00	それ以外	5.00 ~ 30.00	3.00	16.05
8	100kN/m ² を超える	1.00	0.00 ~ 3.36	154.00	3mを超える	0.00 ~ 1.14	3.52	18.86	100kN/m ² を超える	1.00	10.68 ~ 46.47	154.00	3mを超える	30.00 ~ 46.47	3.52	18.86
	それ以外	1.00	3.36 ~ 11.15	100.00	それ以外	1.14 ~ 11.15	3.00	16.05	それ以外	1.00	5.00 ~ 10.68	100.00	それ以外	5.00 ~ 30.00	3.00	16.05
	100kN/m ² を超える		~		3mを超える	~			100kN/m ² を超える		~		3mを超える	~		
	それ以外		~		それ以外	~			それ以外		~		それ以外	~		
	100kN/m ² を超える		~		3mを超える	~			100kN/m ² を超える		~		3mを超える	~		
	それ以外		~		それ以外	~			それ以外		~		それ以外	~		
	100kN/m ² を超える		~		3mを超える	~			100kN/m ² を超える		~		3mを超える	~		
	それ以外		~		それ以外	~			それ以外		~		それ以外	~		
	100kN/m ² を超える		~		3mを超える	~			100kN/m ² を超える		~		3mを超える	~		
	それ以外		~		それ以外	~			それ以外		~		それ以外	~		
	100kN/m ² を超える		~		3mを超える	~			100kN/m ² を超える		~		3mを超える	~		
	それ以外		~		それ以外	~			それ以外		~		それ以外	~		