

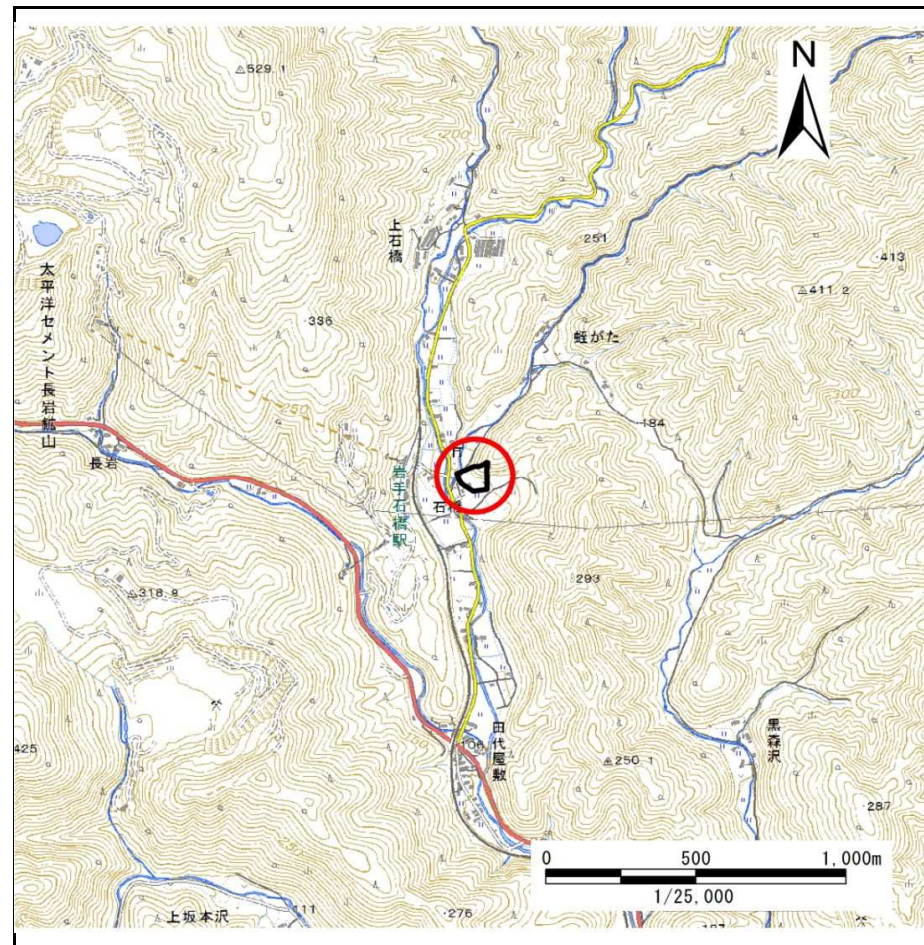
土砂災害防止に関する基礎調査(急傾斜地の崩壊)

表紙 概況、位置図

自然現象の種類	急傾斜地の崩壊
箇所番号	158B1012
箇所名	蛭湯-5
所在地	大船渡市日頃市町字蛭湯
調査機関	沿岸広域振興局土木部大船渡土木センター



位置図(S=1:200,000)



概況図(S=1:25,000)

国土地理院の電子地形図200000『一関』及び電子地形図25000『盛』を掲載

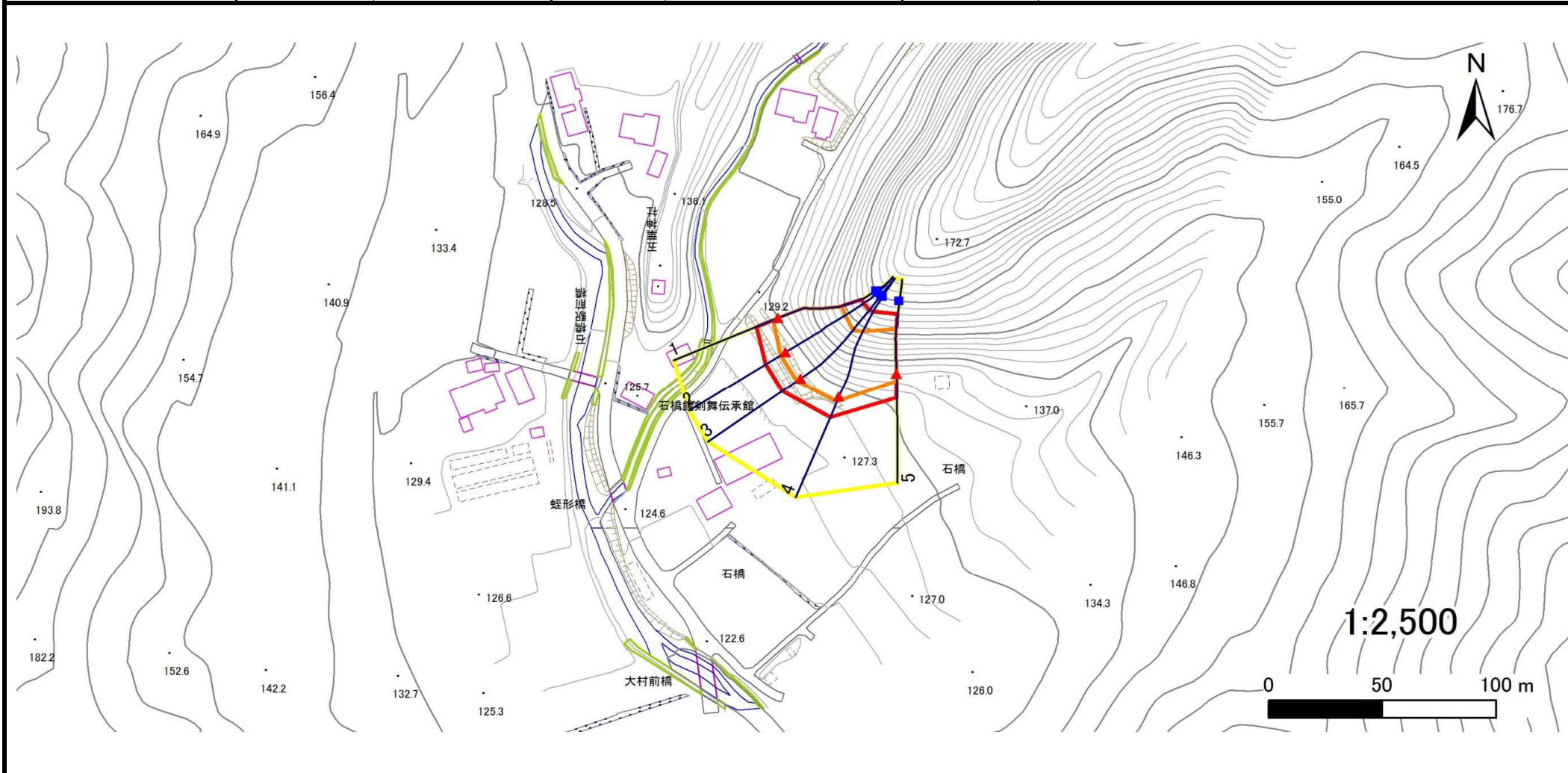
急傾斜地の崩壊区域調査

様式3-1 危害のおそれのある土地、著しい危害のおそれのある土地の設定図

調査年度

平成28年度

急傾斜地の位置 箇所番号 158B1012 箇所名 蛭瀧-5 所在地 大船渡市日頃市町字蛭瀧



凡例

■ 上端
▲ 下端

— 横断測線

■ 危険のおそれのある土地の区域
■ 著しい危険のおそれのある土地の区域

■ 土石等の移動による力が100kN/m²を超える範囲
■ 土石等の堆積高が3mを超える範囲

急傾斜地の崩壊区域調査

様式3-1 危害のおそれのある土地、著しい危害のおそれのある土地の設定図

調査年度

平成28年度

急傾斜地の位置 箇所番号 158B1012 箇所名 蛭瀧-5 所在地 大船渡市日頃市町字蛭瀧



凡例

■ 上端
▲ 下端

— 横断測線

■ 危害のおそれのある土地の区域

■ 著しい危害のおそれのある土地の区域

■ 土石等の移動による力が 100kN/m^2 を超える範囲

■ 土石等の堆積高が 3m を超える範囲

急傾斜地の崩壊区域調書

様式3-2 建築物に作用すると想定される衝撃に関する事項(1/1)

調査年度

平成28年度

急傾斜地の位置		箇所番号			箇所名				所在地							
		158B1012			蛭瀧-5				大船渡市日頃市町字蛭瀧							
横断 測線 番号	急傾斜地の下端に隣接する土地								急傾斜地内							
	土石等の移動の高さと力の大きさ				土石等の堆積高さと力の大きさ				土石等の移動の高さと力の大きさ				土石等の堆積高さと力の大きさ			
	区分	高さ (m)	下端からの距離 (m)	力の大きさ (kN/m ²)	区分	下端からの水平 距離(m)	高さ (m)	力の大きさ (kN/m ²)	区分	高さ (m)	上端からの比高 (m)	力の大きさ (kN/m ²)	区分	上端からの比高 (m)	高さ (m)	力の大きさ (kN/m ²)
1	100kN/m ² を超える	1.00	0.00 ~ 2.61	140.95	3mを超える	— ~ —	—	—	100kN/m ² を超える	1.00	11.09 ~ 29.82	140.95	3mを超える	— ~ —	—	—
	それ以外	1.00	2.61 ~ 10.39	100.00	それ以外	0.00 ~ 10.39	2.84	15.21	それ以外	1.00	5.00 ~ 11.09	100.00	それ以外	5.00 ~ 29.82	2.84	15.21
2	100kN/m ² を超える	1.00	0.00 ~ 2.55	139.99	3mを超える	— ~ —	—	—	100kN/m ² を超える	1.00	11.26 ~ 31.34	139.99	3mを超える	— ~ —	—	—
	それ以外	1.00	2.55 ~ 10.33	100.00	それ以外	0.00 ~ 10.33	2.92	15.61	それ以外	1.00	5.00 ~ 11.26	100.00	それ以外	5.00 ~ 31.34	2.92	15.61
3	100kN/m ² を超える	1.00	0.00 ~ 2.13	133.00	3mを超える	— ~ —	—	—	100kN/m ² を超える	1.00	12.01 ~ 31.34	133.00	3mを超える	— ~ —	—	—
	それ以外	1.00	2.13 ~ 9.91	100.00	それ以外	0.00 ~ 9.91	2.84	15.18	それ以外	1.00	5.00 ~ 12.01	100.00	それ以外	5.00 ~ 31.34	2.84	15.18
4	100kN/m ² を超える	1.00	0.00 ~ 2.47	138.72	3mを超える	— ~ —	—	—	100kN/m ² を超える	1.00	11.39 ~ 31.59	138.72	3mを超える	— ~ —	—	—
	それ以外	1.00	2.47 ~ 10.26	100.00	それ以外	0.00 ~ 10.26	2.90	15.52	それ以外	1.00	5.00 ~ 11.39	100.00	それ以外	5.00 ~ 31.59	2.90	15.52
5	100kN/m ² を超える	1.00	0.00 ~ 3.19	150.95	3mを超える	0.00 ~ 0.25	3.14	16.80	100kN/m ² を超える	1.00	10.61 ~ 27.69	150.95	3mを超える	25.00 ~ 27.69	3.14	16.80
	それ以外	1.00	3.19 ~ 10.97	100.00	それ以外	0.25 ~ 10.97	3.00	16.05	それ以外	1.00	5.00 ~ 10.61	100.00	それ以外	5.00 ~ 25.00	3.00	16.05
	100kN/m ² を超える		~		3mを超える	~			100kN/m ² を超える		~		3mを超える	~		
	それ以外		~		それ以外	~			それ以外		~		それ以外	~		
	100kN/m ² を超える		~		3mを超える	~			100kN/m ² を超える		~		3mを超える	~		
	それ以外		~		それ以外	~			それ以外		~		それ以外	~		
	100kN/m ² を超える		~		3mを超える	~			100kN/m ² を超える		~		3mを超える	~		
	それ以外		~		それ以外	~			それ以外		~		それ以外	~		
	100kN/m ² を超える		~		3mを超える	~			100kN/m ² を超える		~		3mを超える	~		
	それ以外		~		それ以外	~			それ以外		~		それ以外	~		
	100kN/m ² を超える		~		3mを超える	~			100kN/m ² を超える		~		3mを超える	~		
	それ以外		~		それ以外	~			それ以外		~		それ以外	~		
	100kN/m ² を超える		~		3mを超える	~			100kN/m ² を超える		~		3mを超える	~		
	それ以外		~		それ以外	~			それ以外		~		それ以外	~		