

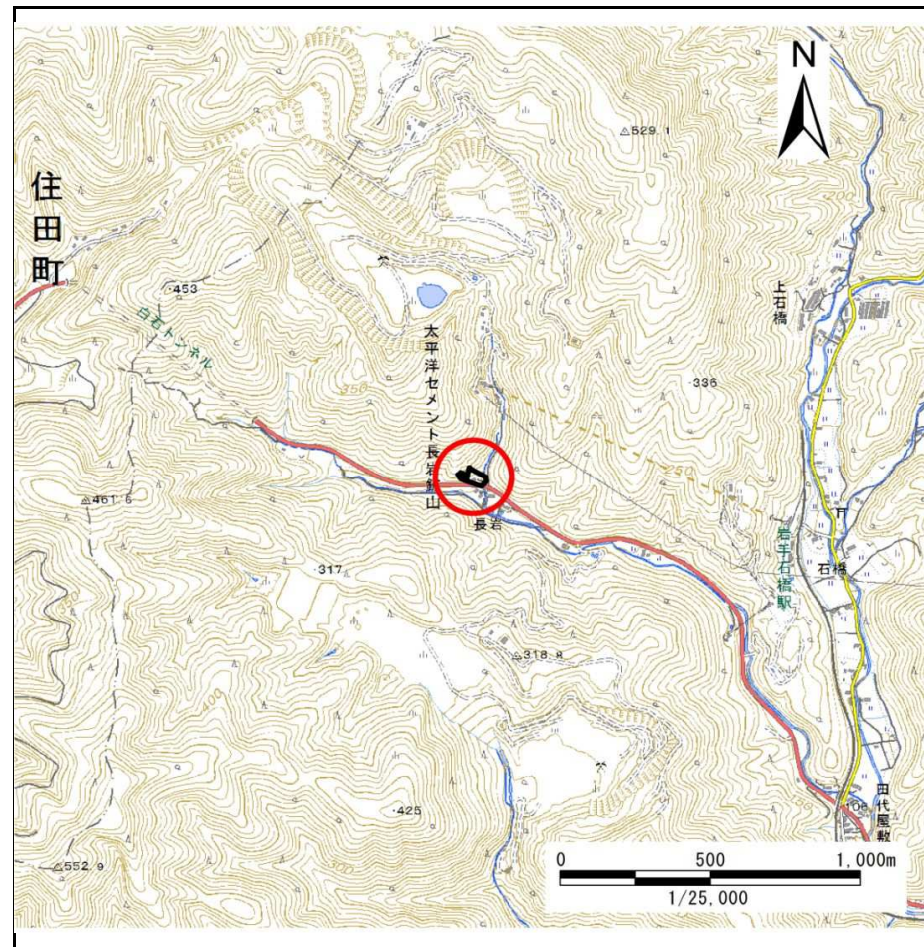
土砂災害防止に関する基礎調査(急傾斜地の崩壊)

表紙 概況、位置図

自然現象の種類	急傾斜地の崩壊
箇所番号	158B1007
箇所名	長岩-2
所在地	大船渡市日頃市町字長岩
調査機関	沿岸広域振興局土木部大船渡土木センター



位置図(S=1:200,000)



概況図(S=1:25,000)

国土地理院の電子地形図200000『一関』及び電子地形図25000『盛』を掲載

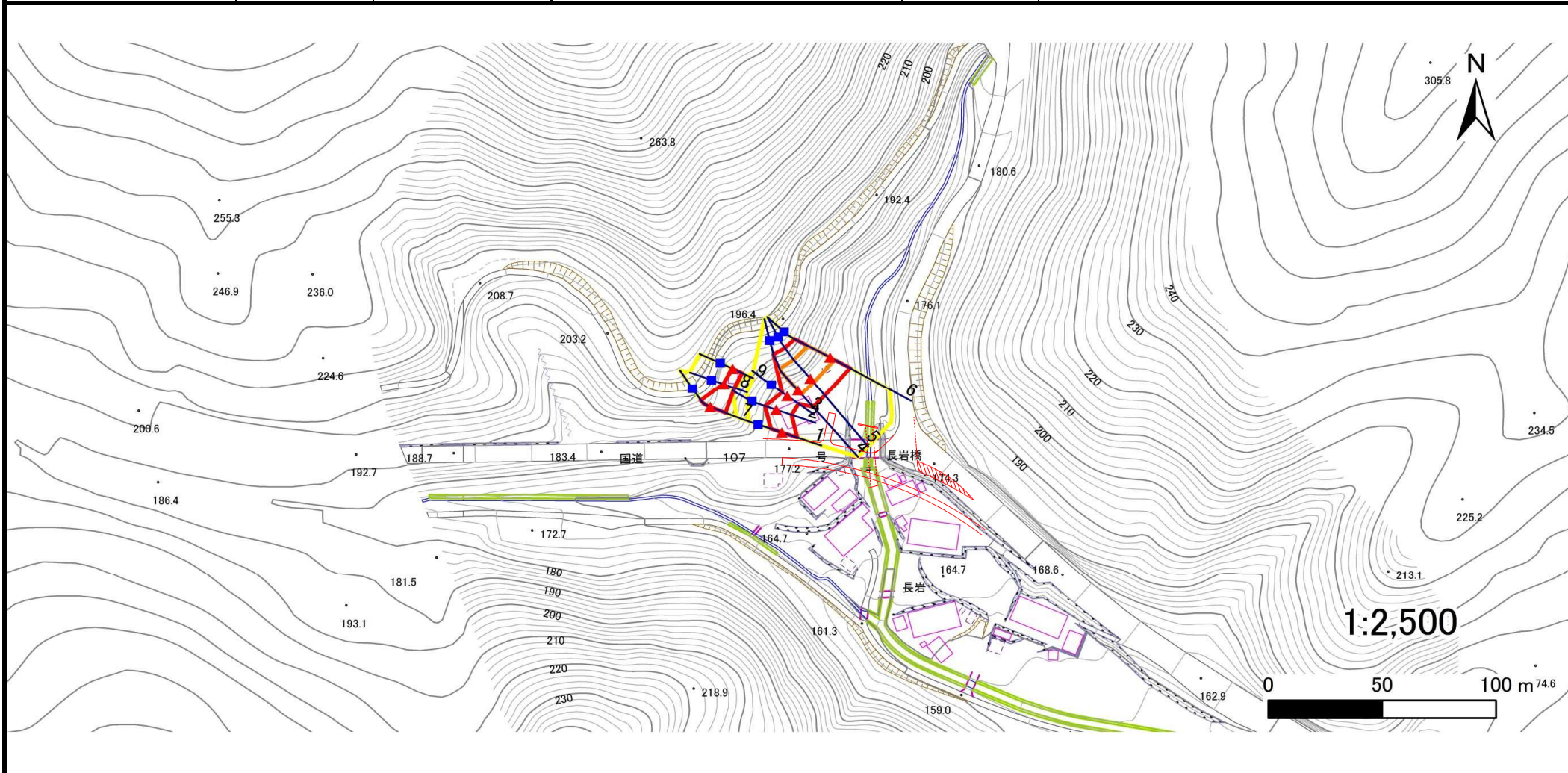
急傾斜地の崩壊区域調査

様式3-1 危害のおそれのある土地、著しい危害のおそれのある土地の設定図

調査年度

平成28年度

急傾斜地の位置 箇所番号 158B1007 箇所名 長岩-2 所在地 大船渡市日頃市町字長岩



凡例

- | | | | |
|--|--|--|--|
| ■ 上端 | — 横断測線 | 危害のおそれのある土地の区域 | 土石等の移動による力が100kN/m ² を超える範囲 |
| ▲ 下端 | | 著しい危害のおそれのある土地の区域 | 土石等の堆積高が3mを超える範囲 |

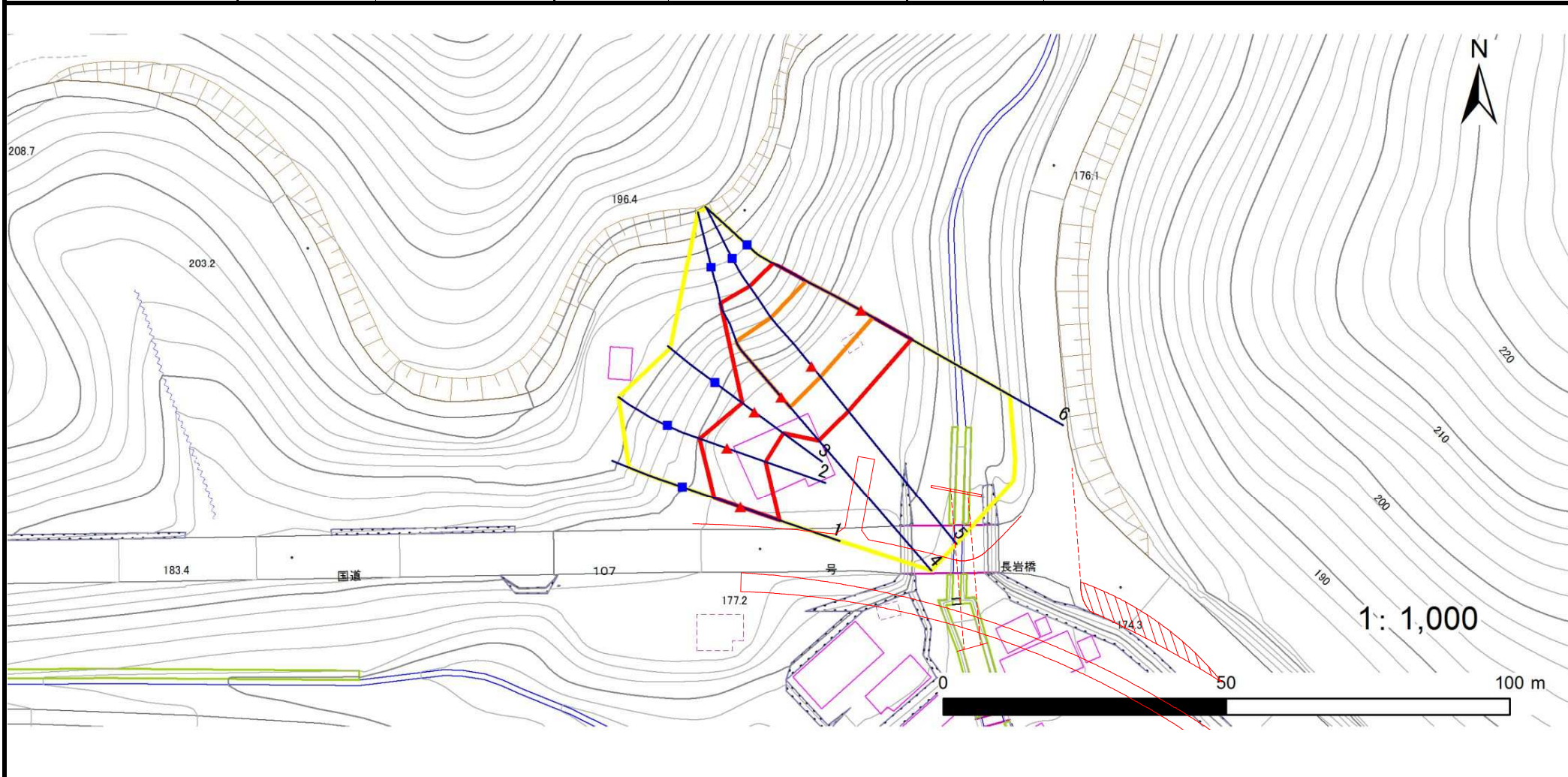
急傾斜地の崩壊区域調査

様式3-1 危害のおそれのある土地、著しい危害のおそれのある土地の設定図

調査年度

平成28年度

急傾斜地の位置 箇所番号 158B1007 箇所名 長岩-2 所在地 大船渡市日頃市町字長岩



凡例

- | | | | |
|------|--------|---------------------|--|
| ■ 上端 | — 横断測線 | ▭ 危害のおそれのある土地の区域 | ▭ 土石等の移動による力が100kN/m ² を超える範囲 |
| ▲ 下端 | | ▭ 著しい危害のおそれのある土地の区域 | ▭ 土石等の堆積高が3mを超える範囲 |

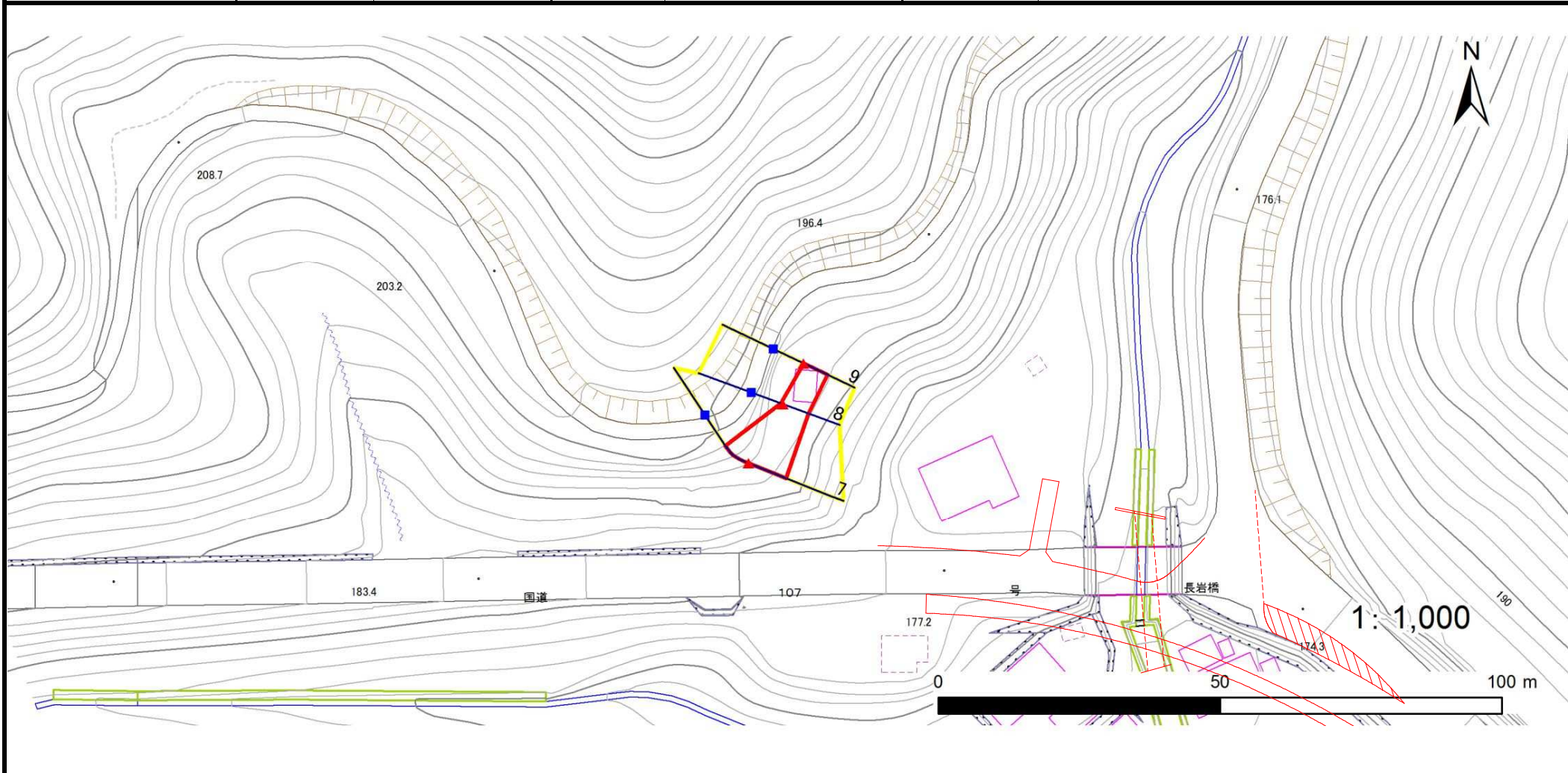
急傾斜地の崩壊区域調査

様式3-1 危害のおそれのある土地、著しい危害のおそれのある土地の設定図

調査年度

平成28年度

急傾斜地の位置 箇所番号 158B1007 箇所名 長岩-2 所在地 大船渡市日頃市町字長岩



凡例

■ 上端
▲ 下端

— 横断測線

▭ 危害のおそれのある土地の区域

▭ 著しい危害のおそれのある土地の区域

▭ 土石等の移動による力が 100kN/m^2 を超える範囲

▭ 土石等の堆積高が3mを超える範囲

急傾斜地の崩壊区域調書

様式3-2 建築物に作用すると想定される衝撃に関する事項(1/1)

調査年度

平成28年度

急傾斜地の位置		箇所番号 158B1007			箇所名 長岩-2				所在地 大船渡市日頃市町字長岩							
横断 測線 番号	急傾斜地の下端に隣接する土地								急傾斜地内							
	土石等の移動の高さと力の大きさ				土石等の堆積高さと力の大きさ				土石等の移動の高さと力の大きさ				土石等の堆積高さと力の大きさ			
	区分	高さ (m)	下端からの距離 (m)	力の大きさ (kN/m ²)	区分	下端からの水平 距離(m)	高さ (m)	力の大きさ (kN/m ²)	区分	高さ (m)	上端からの比高 (m)	力の大きさ (kN/m ²)	区分	上端からの比高 (m)	高さ (m)	力の大きさ (kN/m ²)
1	100kN/m ² を超える	—	— ~ —	—	3mを超える	— ~ —	—	—	100kN/m ² を超える	—	— ~ —	—	3mを超える	— ~ —	—	—
	それ以外	1.00	0.00 ~ 7.18	91.25	それ以外	0.00 ~ 7.18	1.84	9.82	それ以外	1.00	5.00 ~ 9.21	91.25	それ以外	5.00 ~ 9.21	1.84	9.82
2	100kN/m ² を超える	—	— ~ —	—	3mを超える	— ~ —	—	—	100kN/m ² を超える	—	— ~ —	—	3mを超える	— ~ —	—	—
	それ以外	1.00	0.00 ~ 7.19	91.48	それ以外	0.00 ~ 7.19	1.81	9.68	それ以外	1.00	5.00 ~ 9.17	91.48	それ以外	5.00 ~ 9.17	1.81	9.68
3	100kN/m ² を超える	—	— ~ —	—	3mを超える	— ~ —	—	—	100kN/m ² を超える	—	— ~ —	—	3mを超える	— ~ —	—	—
	それ以外	1.00	0.00 ~ 6.21	78.03	それ以外	0.00 ~ 6.21	1.84	9.84	それ以外	1.00	5.00 ~ 7.34	78.03	それ以外	5.00 ~ 7.34	1.84	9.84
4	100kN/m ² を超える	1.00	0.00 ~ 2.32	136.19	3mを超える	— ~ —	—	—	100kN/m ² を超える	1.00	10.53 ~ 20.23	136.19	3mを超える	— ~ —	—	—
	それ以外	1.00	2.32 ~ 10.11	100.00	それ以外	0.00 ~ 10.11	2.69	14.40	それ以外	1.00	5.00 ~ 10.53	100.00	それ以外	5.00 ~ 20.23	2.69	14.40
5	100kN/m ² を超える	1.00	0.00 ~ 2.38	137.24	3mを超える	— ~ —	—	—	100kN/m ² を超える	1.00	10.68 ~ 20.21	137.24	3mを超える	— ~ —	—	—
	それ以外	1.00	2.38 ~ 10.17	100.00	それ以外	0.00 ~ 10.17	2.82	15.09	それ以外	1.00	5.00 ~ 10.68	100.00	それ以外	5.00 ~ 20.21	2.82	15.09
6	100kN/m ² を超える	1.00	0.00 ~ 2.40	137.54	3mを超える	— ~ —	—	—	100kN/m ² を超える	1.00	10.79 ~ 20.45	137.54	3mを超える	— ~ —	—	—
	それ以外	1.00	2.40 ~ 10.19	100.00	それ以外	0.00 ~ 10.19	2.86	15.29	それ以外	1.00	5.00 ~ 10.79	100.00	それ以外	5.00 ~ 20.45	2.86	15.29
7	100kN/m ² を超える	—	— ~ —	—	3mを超える	— ~ —	—	—	100kN/m ² を超える	—	— ~ —	—	3mを超える	— ~ —	—	—
	それ以外	1.00	0.00 ~ 7.15	90.92	それ以外	0.00 ~ 7.15	1.76	9.45	それ以外	1.00	5.00 ~ 9.03	90.92	それ以外	5.00 ~ 9.03	1.76	9.45
8	100kN/m ² を超える	—	— ~ —	—	3mを超える	— ~ —	—	—	100kN/m ² を超える	—	— ~ —	—	3mを超える	— ~ —	—	—
	それ以外	1.00	0.00 ~ 4.82	60.07	それ以外	0.00 ~ 4.82	1.89	10.12	それ以外	1.00	5.00 ~ 5.34	60.07	それ以外	5.00 ~ 5.34	1.89	10.12
9	100kN/m ² を超える	—	— ~ —	—	3mを超える	— ~ —	—	—	100kN/m ² を超える	—	— ~ —	—	3mを超える	— ~ —	—	—
	それ以外	1.00	0.00 ~ 4.68	58.33	それ以外	0.00 ~ 4.68	1.84	9.82	それ以外	1.00	5.00 ~ 5.00	58.33	それ以外	5.00 ~ 5.00	1.84	9.82
	100kN/m ² を超える		~		3mを超える	~			100kN/m ² を超える		~		3mを超える	~		
	それ以外		~		それ以外	~			それ以外		~		それ以外	~		
	100kN/m ² を超える		~		3mを超える	~			100kN/m ² を超える		~		3mを超える	~		
	それ以外		~		それ以外	~			それ以外		~		それ以外	~		
	100kN/m ² を超える		~		3mを超える	~			100kN/m ² を超える		~		3mを超える	~		
	それ以外		~		それ以外	~			それ以外		~		それ以外	~		
	100kN/m ² を超える		~		3mを超える	~			100kN/m ² を超える		~		3mを超える	~		
	それ以外		~		それ以外	~			それ以外		~		それ以外	~		