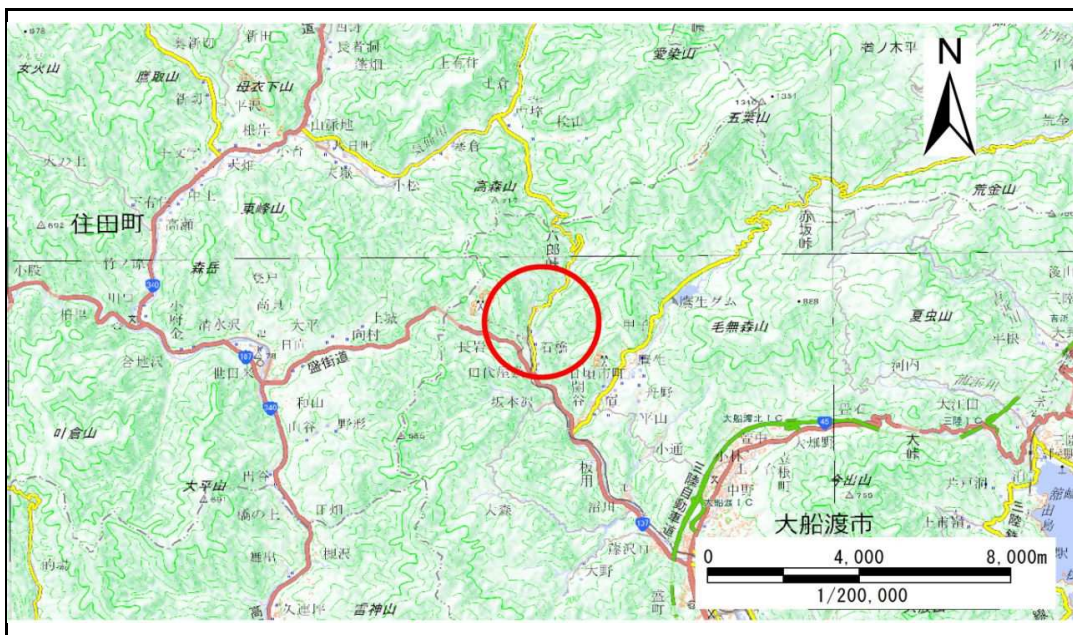


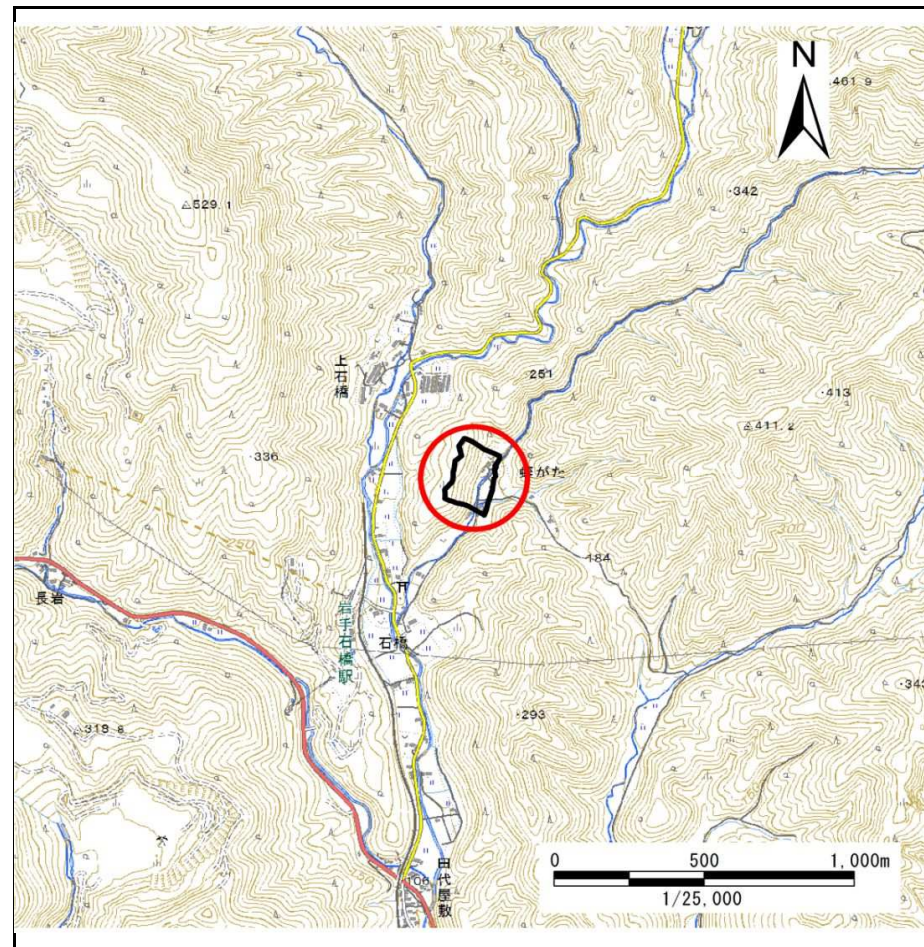
土砂災害防止に関する基礎調査(急傾斜地の崩壊)

表紙 概況、位置図

自然現象の種類	急傾斜地の崩壊
箇所番号	158B1005
箇所名	蛭潟
所在地	大船渡市日頃市町字蛭潟
調査機関	沿岸広域振興局土木部大船渡土木センター



位置図(S=1:200,000)



概況図(S=1:25,000)

国土地理院の電子地形図200000『一関』及び電子地形図25000『盛』を掲載

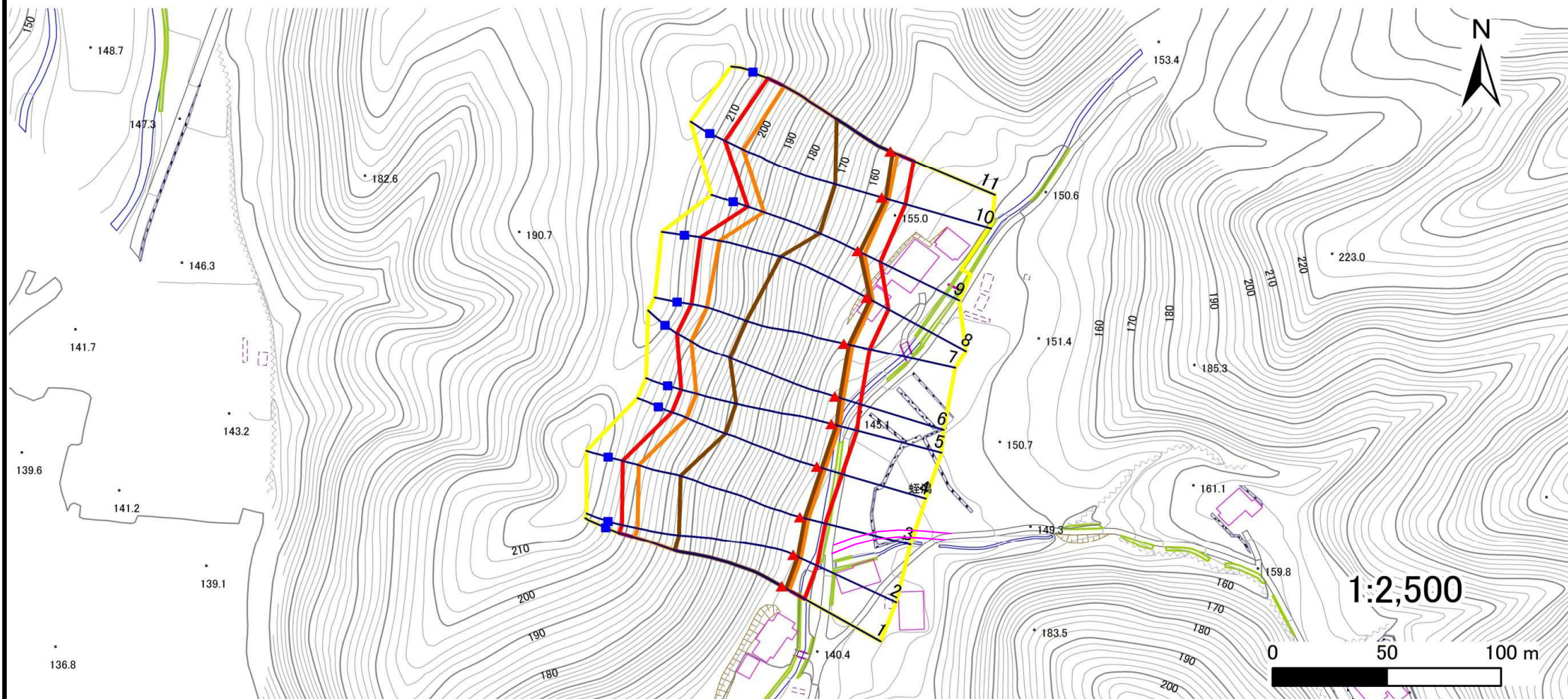
急傾斜地の崩壊区域調査

様式3-1 危害のおそれのある土地、著しい危害のおそれのある土地の設定図

調査年度

平成28年度

急傾斜地の位置 箇所番号 158B1005 箇所名 蛭潟 所在地 大船渡市日頃市町字蛭潟



凡例

■ 上端
▲ 下端

— 横断測線

— 危害のおそれのある土地の区域

— 著しい危害のおそれのある土地の区域

— 土石等の移動による力が 100kN/m^2 を超える範囲

— 土石等の堆積高が3mを超える範囲

急傾斜地の崩壊区域調書

様式3-2 建築物に作用すると想定される衝撃に関する事項(1/1)

調査年度

平成28年度

急傾斜地の位置		箇所番号 158B1005			箇所名 蛭潟				所在地 大船渡市日頃市町字蛭潟							
横断 測線 番号	急傾斜地の下端に隣接する土地								急傾斜地内							
	土石等の移動の高さと力の大きさ				土石等の堆積高さとの大きさ				土石等の移動の高さと力の大きさ				土石等の堆積高さとの大きさ			
	区分	高さ (m)	下端からの距離 (m)	力の大きさ (kN/m ²)	区分	下端からの水平 距離(m)	高さ (m)	力の大きさ (kN/m ²)	区分	高さ (m)	上端からの比高 (m)	力の大きさ (kN/m ²)	区分	上端からの比高 (m)	高さ (m)	力の大きさ (kN/m ²)
1	100kN/m ² を超える	1.00	0.00 ~ 3.84	162.57	3mを超える	0.00 ~ 2.27	4.06	21.73	100kN/m ² を超える	1.00	10.53 ~ 64.00	162.57	3mを超える	25.00 ~ 64.00	4.06	21.73
	それ以外	1.00	3.84 ~ 11.63	100.00	それ以外	2.27 ~ 11.63	3.00	16.05	それ以外	1.00	5.00 ~ 10.53	100.00	それ以外	5.00 ~ 25.00	3.00	16.05
2	100kN/m ² を超える	1.00	0.00 ~ 3.86	162.87	3mを超える	0.00 ~ 2.28	4.07	21.77	100kN/m ² を超える	1.00	10.53 ~ 65.00	162.87	3mを超える	25.00 ~ 65.00	4.07	21.77
	それ以外	1.00	3.86 ~ 11.64	100.00	それ以外	2.28 ~ 11.64	3.00	16.05	それ以外	1.00	5.00 ~ 10.53	100.00	それ以外	5.00 ~ 25.00	3.00	16.05
3	100kN/m ² を超える	1.00	0.00 ~ 3.76	161.13	3mを超える	0.00 ~ 2.21	4.02	21.49	100kN/m ² を超える	1.00	10.53 ~ 67.29	161.13	3mを超える	25.00 ~ 67.29	4.02	21.49
	それ以外	1.00	3.76 ~ 11.55	100.00	それ以外	2.21 ~ 11.55	3.00	16.05	それ以外	1.00	5.00 ~ 10.53	100.00	それ以外	5.00 ~ 25.00	3.00	16.05
4	100kN/m ² を超える	1.00	0.00 ~ 3.84	162.62	3mを超える	0.00 ~ 2.29	4.07	21.79	100kN/m ² を超える	1.00	10.53 ~ 58.59	162.62	3mを超える	25.00 ~ 58.59	4.07	21.79
	それ以外	1.00	3.84 ~ 11.63	100.00	それ以外	2.29 ~ 11.63	3.00	16.05	それ以外	1.00	5.00 ~ 10.53	100.00	それ以外	5.00 ~ 25.00	3.00	16.05
5	100kN/m ² を超える	1.00	0.00 ~ 3.91	163.83	3mを超える	0.00 ~ 2.34	4.11	22.02	100kN/m ² を超える	1.00	10.56 ~ 59.44	163.83	3mを超える	25.00 ~ 59.44	4.11	22.02
	それ以外	1.00	3.91 ~ 11.70	100.00	それ以外	2.34 ~ 11.70	3.00	16.05	それ以外	1.00	5.00 ~ 10.56	100.00	それ以外	5.00 ~ 25.00	3.00	16.05
6	100kN/m ² を超える	1.00	0.00 ~ 3.81	161.92	3mを超える	0.00 ~ 2.25	4.04	21.63	100kN/m ² を超える	1.00	10.53 ~ 63.09	161.92	3mを超える	25.00 ~ 63.09	4.04	21.63
	それ以外	1.00	3.81 ~ 11.59	100.00	それ以外	2.25 ~ 11.59	3.00	16.05	それ以外	1.00	5.00 ~ 10.53	100.00	それ以外	5.00 ~ 25.00	3.00	16.05
7	100kN/m ² を超える	1.00	0.00 ~ 3.87	163.06	3mを超える	0.00 ~ 2.30	4.08	21.86	100kN/m ² を超える	1.00	10.54 ~ 59.87	163.06	3mを超える	25.00 ~ 59.87	4.08	21.86
	それ以外	1.00	3.87 ~ 11.65	100.00	それ以外	2.30 ~ 11.65	3.00	16.05	それ以外	1.00	5.00 ~ 10.54	100.00	それ以外	5.00 ~ 25.00	3.00	16.05
8	100kN/m ² を超える	1.00	0.00 ~ 3.32	153.28	3mを超える	0.00 ~ 1.98	3.86	20.63	100kN/m ² を超える	1.00	10.76 ~ 59.02	153.28	3mを超える	30.00 ~ 59.02	3.86	20.63
	それ以外	1.00	3.32 ~ 11.11	100.00	それ以外	1.98 ~ 11.11	3.00	16.05	それ以外	1.00	5.00 ~ 10.76	100.00	それ以外	5.00 ~ 30.00	3.00	16.05
9	100kN/m ² を超える	1.00	0.00 ~ 3.51	156.60	3mを超える	0.00 ~ 1.25	3.59	19.21	100kN/m ² を超える	1.00	10.57 ~ 43.48	156.60	3mを超える	30.00 ~ 43.48	3.59	19.21
	それ以外	1.00	3.51 ~ 11.29	100.00	それ以外	1.25 ~ 11.29	3.00	16.05	それ以外	1.00	5.00 ~ 10.57	100.00	それ以外	5.00 ~ 30.00	3.00	16.05
10	100kN/m ² を超える	1.00	0.00 ~ 3.12	149.69	3mを超える	0.00 ~ 1.90	3.80	20.34	100kN/m ² を超える	1.00	10.95 ~ 54.15	149.69	3mを超える	40.00 ~ 54.15	3.80	20.34
	それ以外	1.00	3.12 ~ 10.90	100.00	それ以外	1.90 ~ 10.90	3.00	16.05	それ以外	1.00	5.00 ~ 10.95	100.00	それ以外	5.00 ~ 40.00	3.00	16.05
11	100kN/m ² を超える	1.00	0.00 ~ 3.38	154.31	3mを超える	0.00 ~ 1.13	3.52	18.85	100kN/m ² を超える	1.00	10.68 ~ 49.63	154.31	3mを超える	30.00 ~ 49.63	3.52	18.85
	それ以外	1.00	3.38 ~ 11.16	100.00	それ以外	1.13 ~ 11.16	3.00	16.05	それ以外	1.00	5.00 ~ 10.68	100.00	それ以外	5.00 ~ 30.00	3.00	16.05
	100kN/m ² を超える		~		3mを超える	~			100kN/m ² を超える		~		3mを超える	~		
	それ以外		~		それ以外	~			それ以外		~		それ以外	~		
	100kN/m ² を超える		~		3mを超える	~			100kN/m ² を超える		~		3mを超える	~		
	それ以外		~		それ以外	~			それ以外		~		それ以外	~		
	100kN/m ² を超える		~		3mを超える	~			100kN/m ² を超える		~		3mを超える	~		
	それ以外		~		それ以外	~			それ以外		~		それ以外	~		