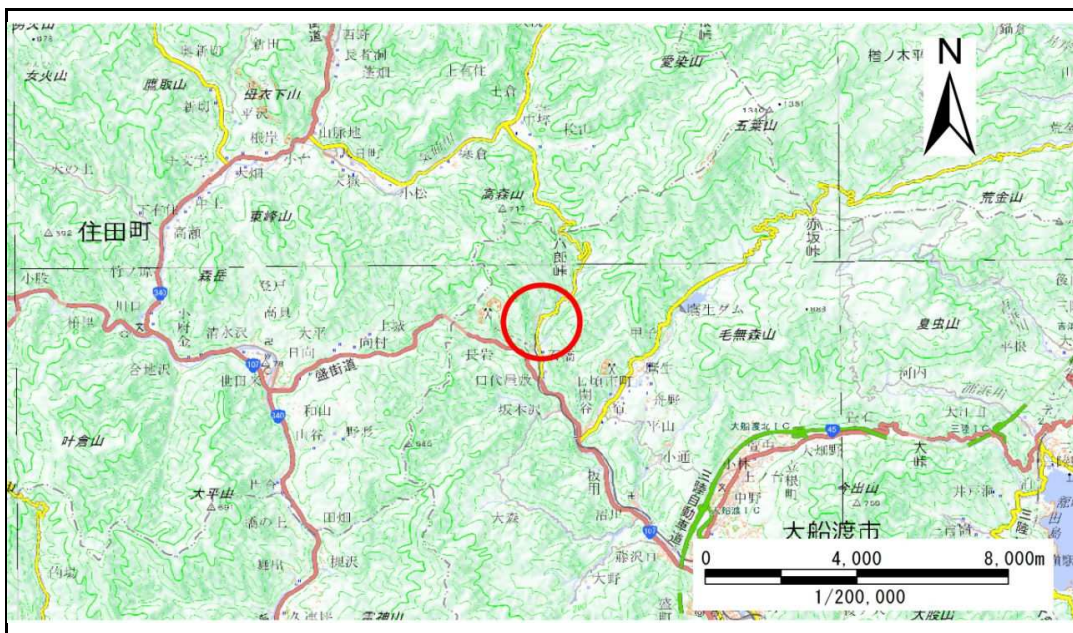


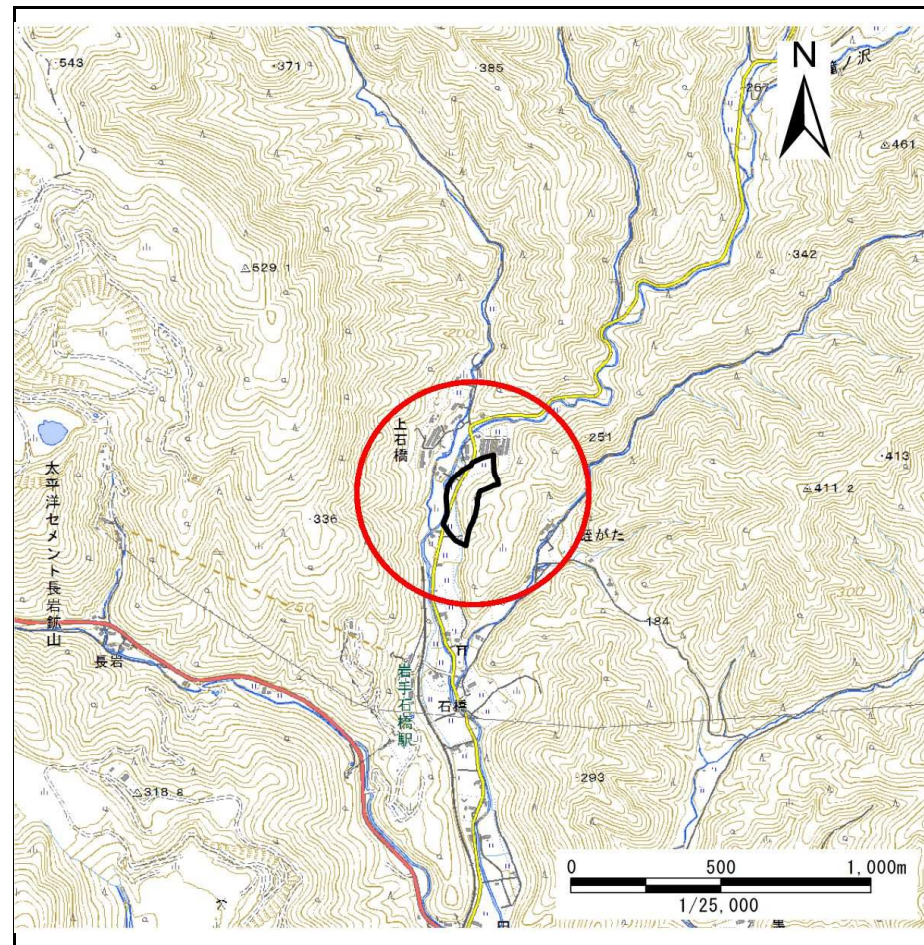
土砂災害防止に関する基礎調査(急傾斜地の崩壊)

表紙 概況、位置図

自然現象の種類	急傾斜地の崩壊
箇所番号	158B1004
箇所名	石橋
所在地	大船渡市日頃市町字石橋
調査機関	沿岸広域振興局土木部大船渡土木センター



位置図(S=1:200,000)



概況図(S=1:25,000)

国土地理院の電子地形図200000『一関』及び電子地形図25000『盛』を掲載

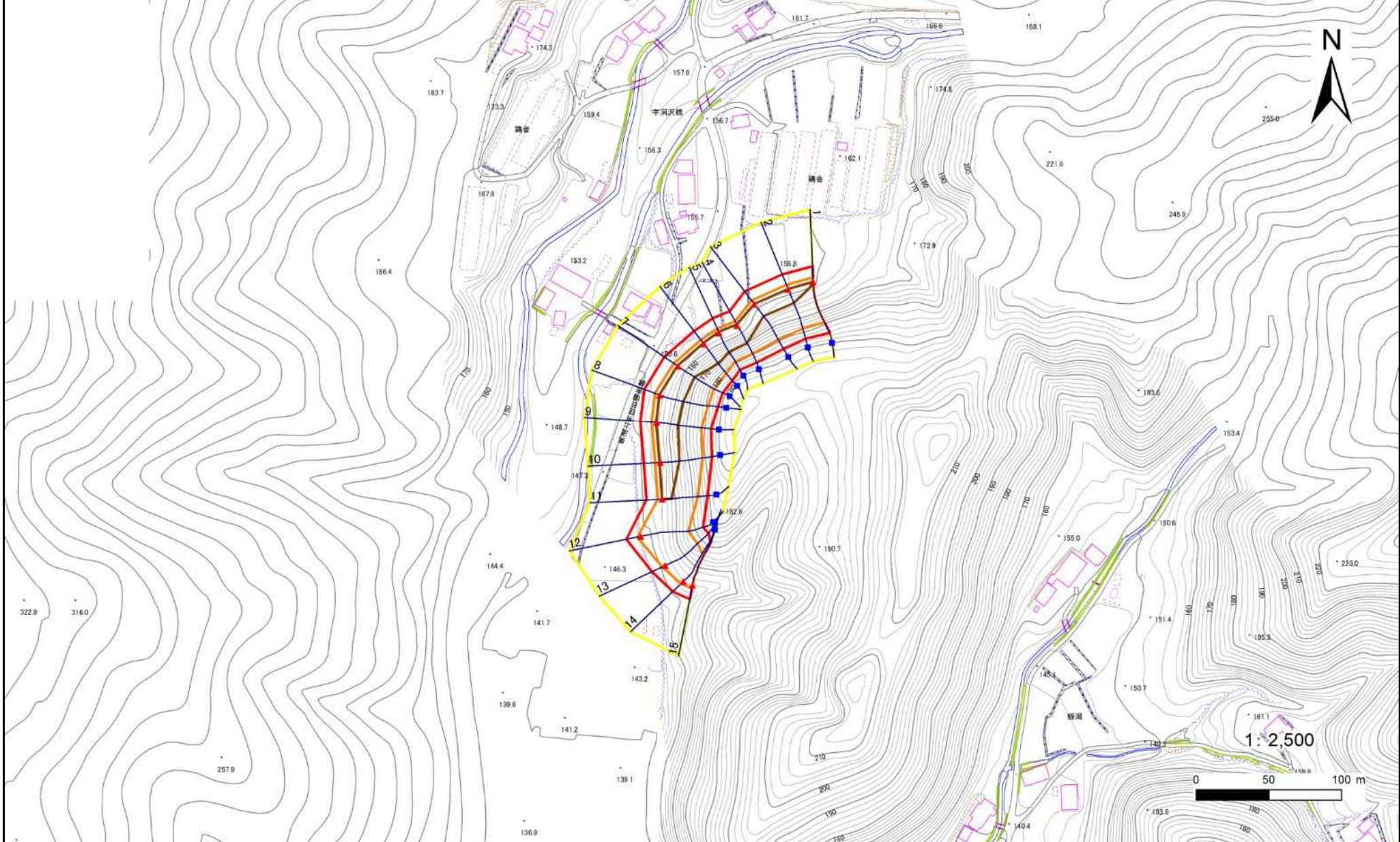
急傾斜地の崩壊区域調書

様式3-1 危害のおそれのある土地、著しい危害のおそれのある土地の設定図

調査年度

平成28年度

急傾斜地の位置	箇所番号	158B1004	箇所名	石橋	所在地	大船渡市日頃市町字石橋
---------	------	----------	-----	----	-----	-------------



凡例	■ 上端	— 横断測線	■ 危害のおそれのある土地の区域	■ 土石等の移動による力が100kN/m ² を超える範囲
	▲ 下端		■ 著しい危害のおそれのある土地の区域	■ 土石等の堆積高さが3mを超える範囲

急傾斜地の崩壊区域調書

様式3-2 建築物に作用すると想定される衝撃に関する事項(1/1)

調査年度

平成28年度

急傾斜地の位置		箇所番号			箇所名				所在地		大船渡市日頃市町字石橋					
横断 測線 番号	急傾斜地の下端に隣接する土地								急傾斜地内							
	土石等の移動の高さと力の大きさ				土石等の堆積高さとの大きさ				土石等の移動の高さと力の大きさ				土石等の堆積高さとの大きさ			
	区分	高さ (m)	下端からの距離 (m)	力の大きさ (kN/m ²)	区分	下端からの水平 距離(m)	高さ (m)	力の大きさ (kN/m ²)	区分	高さ (m)	上端からの比高 (m)	力の大きさ (kN/m ²)	区分	上端からの比高 (m)	高さ (m)	力の大きさ (kN/m ²)
1	100kN/m ² を超える	1.00	0.00 ~ 2.96	147.03	3mを超える	0.00 ~ 0.05	3.02	16.18	100kN/m ² を超える	1.00	10.73 ~ 31.19	147.03	3mを超える	30.00 ~ 31.19	3.02	16.18
	それ以外	1.00	2.96 ~ 10.75	100.00	それ以外	0.05 ~ 10.75	3.00	16.05	それ以外	1.00	5.00 ~ 10.73	100.00	それ以外	5.00 ~ 30.00	3.00	16.05
2	100kN/m ² を超える	1.00	0.00 ~ 3.36	154.00	3mを超える	0.00 ~ 0.29	3.15	16.87	100kN/m ² を超える	1.00	10.53 ~ 32.83	154.00	3mを超える	25.00 ~ 32.83	3.15	16.87
	それ以外	1.00	3.36 ~ 11.15	100.00	それ以外	0.29 ~ 11.15	3.00	16.05	それ以外	1.00	5.00 ~ 10.53	100.00	それ以外	5.00 ~ 25.00	3.00	16.05
3	100kN/m ² を超える	1.00	0.00 ~ 3.30	152.86	3mを超える	0.00 ~ 0.23	3.12	16.70	100kN/m ² を超える	1.00	10.54 ~ 32.83	152.86	3mを超える	25.00 ~ 32.83	3.12	16.70
	それ以外	1.00	3.30 ~ 11.08	100.00	それ以外	0.23 ~ 11.08	3.00	16.05	それ以外	1.00	5.00 ~ 10.54	100.00	それ以外	5.00 ~ 25.00	3.00	16.05
4	100kN/m ² を超える	1.00	0.00 ~ 3.43	155.21	3mを超える	0.00 ~ 0.84	3.52	18.85	100kN/m ² を超える	1.00	11.65 ~ 33.91	155.21	3mを超える	20.00 ~ 33.91	3.52	18.85
	それ以外	1.00	3.43 ~ 11.22	100.00	それ以外	0.84 ~ 11.22	3.00	16.05	それ以外	1.00	5.00 ~ 11.65	100.00	それ以外	5.00 ~ 20.00	3.00	16.05
5	100kN/m ² を超える	1.00	0.00 ~ 3.41	154.88	3mを超える	0.00 ~ 0.90	3.57	19.12	100kN/m ² を超える	1.00	11.98 ~ 35.27	154.88	3mを超える	20.00 ~ 35.27	3.57	19.12
	それ以外	1.00	3.41 ~ 11.20	100.00	それ以外	0.90 ~ 11.20	3.00	16.05	それ以外	1.00	5.00 ~ 11.98	100.00	それ以外	5.00 ~ 20.00	3.00	16.05
6	100kN/m ² を超える	1.00	0.00 ~ 3.58	157.91	3mを超える	0.00 ~ 0.81	3.50	18.73	100kN/m ² を超える	1.00	11.53 ~ 36.55	157.91	3mを超える	20.00 ~ 36.55	3.50	18.73
	それ以外	1.00	3.58 ~ 11.37	100.00	それ以外	0.81 ~ 11.37	3.00	16.05	それ以外	1.00	5.00 ~ 11.53	100.00	それ以外	5.00 ~ 20.00	3.00	16.05
7	100kN/m ² を超える	1.00	0.00 ~ 3.71	160.15	3mを超える	0.00 ~ 0.64	3.37	18.04	100kN/m ² を超える	1.00	10.92 ~ 37.22	160.15	3mを超える	25.00 ~ 37.22	3.37	18.04
	それ以外	1.00	3.71 ~ 11.49	100.00	それ以外	0.64 ~ 11.49	3.00	16.05	それ以外	1.00	5.00 ~ 10.92	100.00	それ以外	5.00 ~ 25.00	3.00	16.05
8	100kN/m ² を超える	1.00	0.00 ~ 3.71	160.27	3mを超える	0.00 ~ 0.46	3.26	17.42	100kN/m ² を超える	1.00	10.61 ~ 38.85	160.27	3mを超える	25.00 ~ 38.85	3.26	17.42
	それ以外	1.00	3.71 ~ 11.50	100.00	それ以外	0.46 ~ 11.50	3.00	16.05	それ以外	1.00	5.00 ~ 10.61	100.00	それ以外	5.00 ~ 25.00	3.00	16.05
9	100kN/m ² を超える	1.00	0.00 ~ 3.73	160.49	3mを超える	0.00 ~ 0.58	3.33	17.83	100kN/m ² を超える	1.00	10.80 ~ 37.77	160.49	3mを超える	25.00 ~ 37.77	3.33	17.83
	それ以外	1.00	3.73 ~ 11.51	100.00	それ以外	0.58 ~ 11.51	3.00	16.05	それ以外	1.00	5.00 ~ 10.80	100.00	それ以外	5.00 ~ 25.00	3.00	16.05
10	100kN/m ² を超える	1.00	0.00 ~ 3.68	159.64	3mを超える	0.00 ~ 0.58	3.33	17.84	100kN/m ² を超える	1.00	10.80 ~ 36.40	159.64	3mを超える	25.00 ~ 36.40	3.33	17.84
	それ以外	1.00	3.68 ~ 11.46	100.00	それ以外	0.58 ~ 11.46	3.00	16.05	それ以外	1.00	5.00 ~ 10.80	100.00	それ以外	5.00 ~ 25.00	3.00	16.05
11	100kN/m ² を超える	1.00	0.00 ~ 3.31	153.01	3mを超える	0.00 ~ 0.39	3.21	17.18	100kN/m ² を超える	1.00	10.55 ~ 30.00	153.01	3mを超える	25.00 ~ 30.00	3.21	17.18
	それ以外	1.00	3.31 ~ 11.09	100.00	それ以外	0.39 ~ 11.09	3.00	16.05	それ以外	1.00	5.00 ~ 10.55	100.00	それ以外	5.00 ~ 25.00	3.00	16.05
12	100kN/m ² を超える	1.00	0.00 ~ 2.37	137.03	3mを超える	— ~ —	—	—	100kN/m ² を超える	1.00	11.58 ~ 32.00	137.03	3mを超える	— ~ —	—	—
	それ以外	1.00	2.37 ~ 10.16	100.00	それ以外	0.00 ~ 10.16	2.88	15.40	それ以外	1.00	5.00 ~ 11.58	100.00	それ以外	5.00 ~ 32.00	2.88	15.40
13	100kN/m ² を超える	1.00	0.00 ~ 2.27	135.27	3mを超える	— ~ —	—	—	100kN/m ² を超える	1.00	11.54 ~ 28.52	135.27	3mを超える	— ~ —	—	—
	それ以外	1.00	2.27 ~ 10.05	100.00	それ以外	0.00 ~ 10.05	2.78	14.89	それ以外	1.00	5.00 ~ 11.54	100.00	それ以外	5.00 ~ 28.52	2.78	14.89
14	100kN/m ² を超える	1.00	0.00 ~ 2.11	132.78	3mを超える	— ~ —	—	—	100kN/m ² を超える	1.00	11.61 ~ 26.25	132.78	3mを超える	— ~ —	—	—
	それ以外	1.00	2.11 ~ 9.90	100.00	それ以外	0.00 ~ 9.90	2.78	14.86	それ以外	1.00	5.00 ~ 11.61	100.00	それ以外	5.00 ~ 26.25	2.78	14.86
15	100kN/m ² を超える	1.00	0.00 ~ 2.14	133.18	3mを超える	— ~ —	—	—	100kN/m ² を超える	1.00	11.52 ~ 25.88	133.18	3mを超える	— ~ —	—	—
	それ以外	1.00	2.14 ~ 9.92	100.00	それ以外	0.00 ~ 9.92	2.79	14.91	それ以外	1.00	5.00 ~ 11.52	100.00	それ以外	5.00 ~ 25.88	2.79	14.91