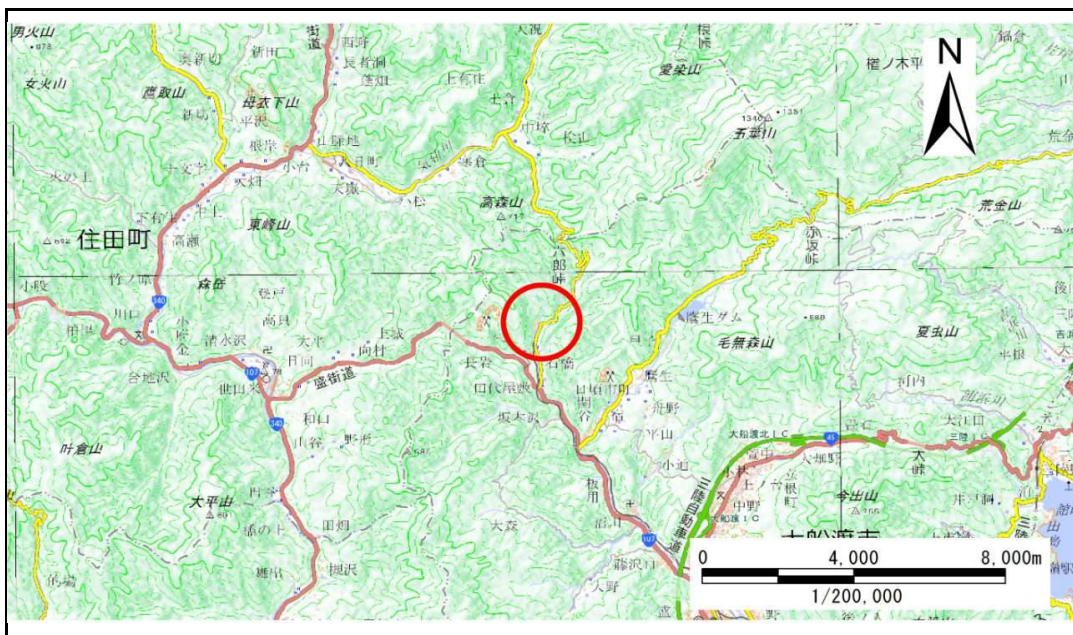


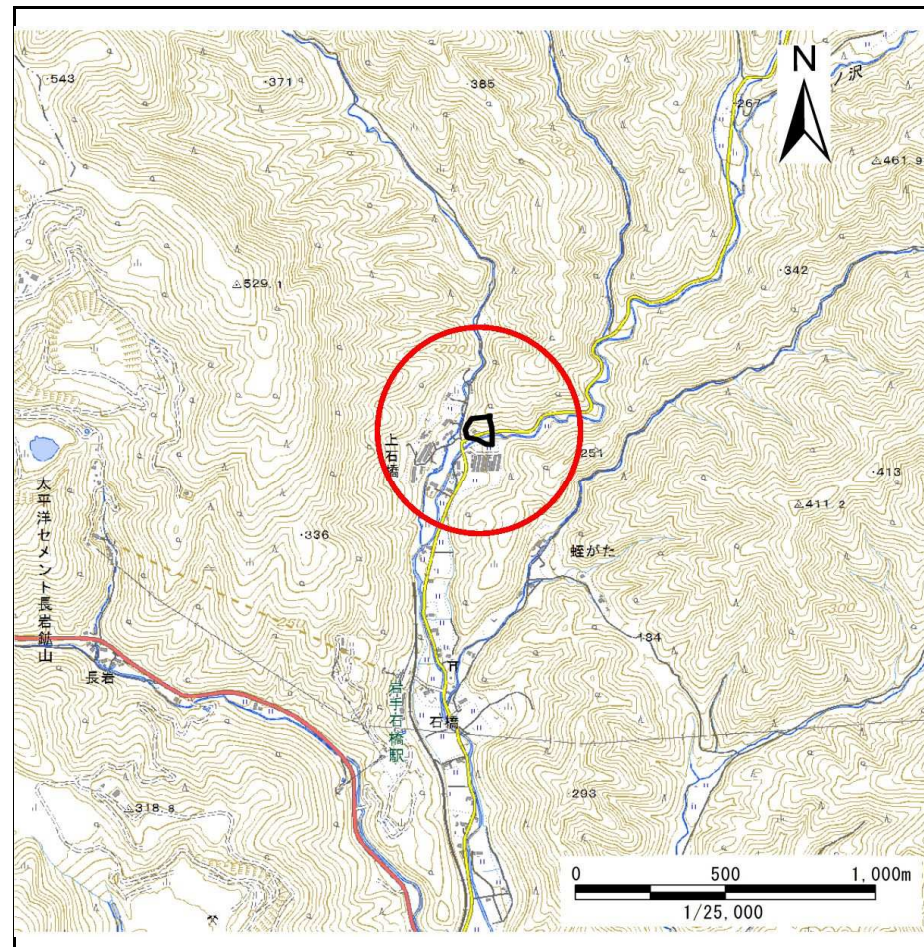
土砂災害防止に関する基礎調査(急傾斜地の崩壊)

表紙 概況、位置図

自然現象の種類	急傾斜地の崩壊
箇所番号	158B1003
箇所名	上石橋-2
所在地	大船渡市日頃市町字上石橋
調査機関	沿岸広域振興局土木部大船渡土木センター



位置図(S=1:200,000)



概況図(S=1:25,000)

国土地理院の電子地形図200000『一関』及び電子地形図25000『盛』を掲載

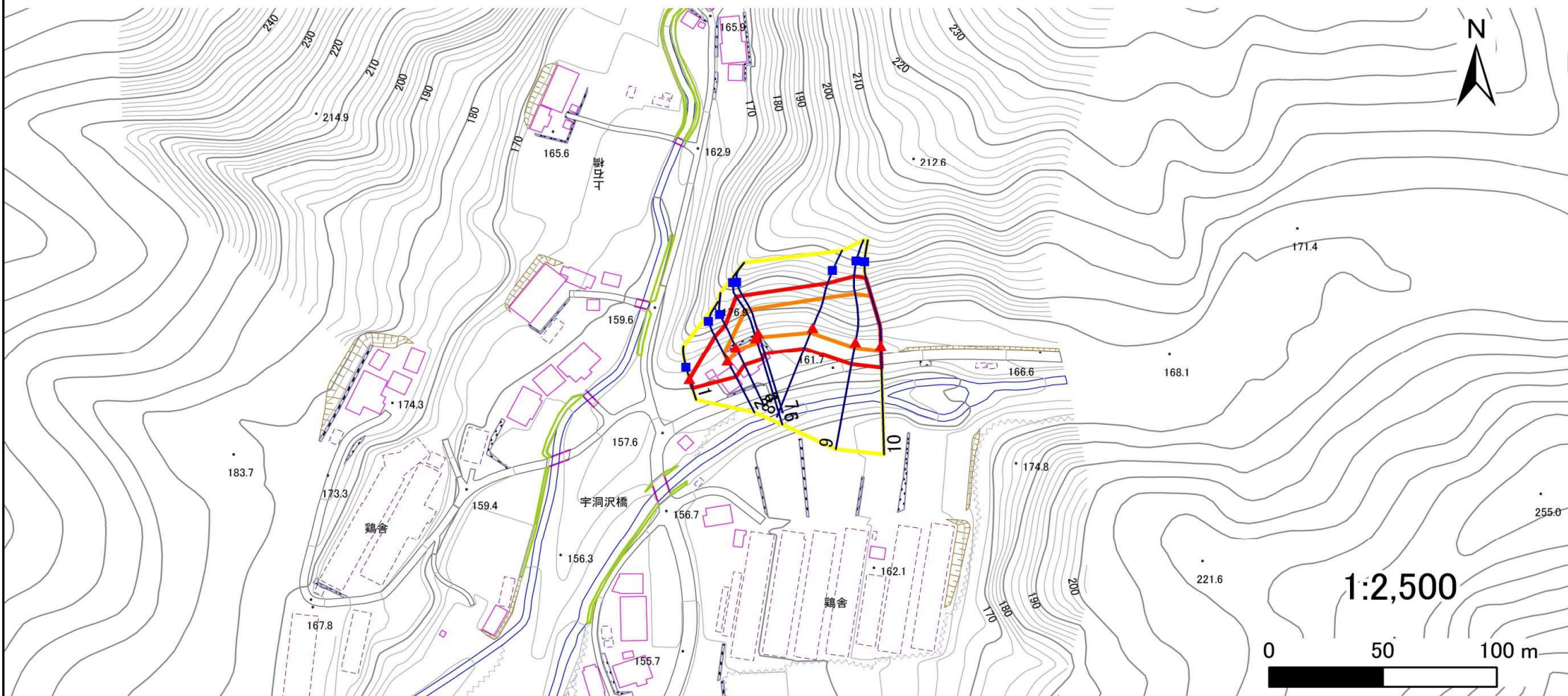
急傾斜地の崩壊区域調査

様式3-1 危害のおそれのある土地、著しい危害のおそれのある土地の設定図

調査年度

平成28年度

急傾斜地の位置 箇所番号 158B1003 箇所名 上石橋-2 所在地 大船渡市日頃市町字上石橋



凡例

- | | | | |
|--|--|---|---|
| ■ 上端 | — 横断測線 | 危害のおそれのある土地の区域 | 土石等の移動による力が100kN/m ² を超える範囲 |
| ▲ 下端 | | 著しい危害のおそれのある土地の区域 | 土石等の堆積高が3mを超える範囲 |

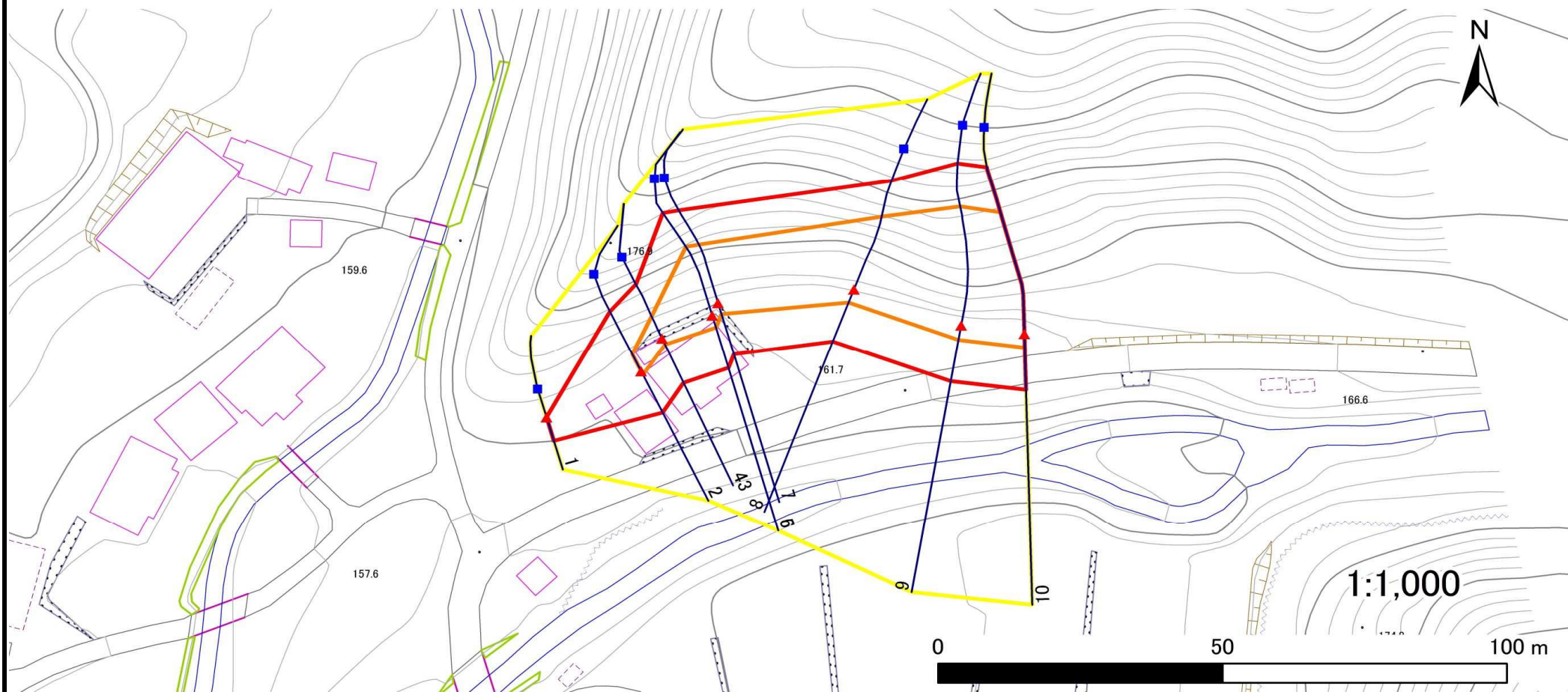
急傾斜地の崩壊区域調査

様式3-1 危害のおそれのある土地、著しい危害のおそれのある土地の設定図

調査年度

平成28年度

急傾斜地の位置 箇所番号 158B1003 箇所名 上石橋-2 所在地 大船渡市日頃市町字上石橋



凡例

■ 上端
▲ 下端

— 横断測線

— 危害のおそれのある土地の区域

— 著しい危害のおそれのある土地の区域

— 土石等の移動による力が 100kN/m^2 を超える範囲

— 土石等の堆積高が 3m を超える範囲

急傾斜地の崩壊区域調書

様式3-2 建築物に作用すると想定される衝撃に関する事項(1/1)

調査年度

平成28年度

急傾斜地の位置		箇所番号 158B1003			箇所名 上石橋-2				所在地 大船渡市日頃市町字上石橋							
横断 測線 番号	急傾斜地の下端に隣接する土地								急傾斜地内							
	土石等の移動の高さと力の大きさ				土石等の堆積高さとの大きさ				土石等の移動の高さと力の大きさ				土石等の堆積高さとの大きさ			
	区分	高さ (m)	下端からの距離 (m)	力の大きさ (kN/m ²)	区分	下端からの水平 距離(m)	高さ (m)	力の大きさ (kN/m ²)	区分	高さ (m)	上端からの比高 (m)	力の大きさ (kN/m ²)	区分	上端からの比高 (m)	高さ (m)	力の大きさ (kN/m ²)
1	100kN/m ² を超える	—	— ~ —	—	3mを超える	— ~ —	—	—	100kN/m ² を超える	—	— ~ —	—	3mを超える	— ~ —	—	—
	それ以外	1.00	0.00 ~ 4.51	56.27	それ以外	0.00 ~ 4.51	1.91	10.25	それ以外	1.00	5.00 ~ 5.00	56.27	それ以外	5.00 ~ 5.00	1.91	10.25
2	100kN/m ² を超える	1.00	0.00 ~ 0.71	110.57	3mを超える	— ~ —	—	—	100kN/m ² を超える	1.00	10.94 ~ 13.30	110.57	3mを超える	— ~ —	—	—
	それ以外	1.00	0.71 ~ 8.49	100.00	それ以外	0.00 ~ 8.49	2.06	11.01	それ以外	1.00	5.00 ~ 10.94	100.00	それ以外	5.00 ~ 13.30	2.06	11.01
3	100kN/m ² を超える	1.00	0.00 ~ 1.27	119.28	3mを超える	— ~ —	—	—	100kN/m ² を超える	1.00	10.90 ~ 14.92	119.28	3mを超える	— ~ —	—	—
	それ以外	1.00	1.27 ~ 9.06	100.00	それ以外	0.00 ~ 9.06	2.33	12.46	それ以外	1.00	5.00 ~ 10.90	100.00	それ以外	5.00 ~ 14.92	2.33	12.46
4	100kN/m ² を超える	1.00	0.00 ~ 1.27	119.28	3mを超える	— ~ —	—	—	100kN/m ² を超える	1.00	10.90 ~ 14.92	119.28	3mを超える	— ~ —	—	—
	それ以外	1.00	1.27 ~ 9.06	100.00	それ以外	0.00 ~ 9.06	2.33	12.46	それ以外	1.00	5.00 ~ 10.90	100.00	それ以外	5.00 ~ 14.92	2.33	12.46
5	100kN/m ² を超える	1.00	0.00 ~ 2.35	136.62	3mを超える	— ~ —	—	—	100kN/m ² を超える	1.00	10.55 ~ 20.70	136.62	3mを超える	— ~ —	—	—
	それ以外	1.00	2.35 ~ 10.13	100.00	それ以外	0.00 ~ 10.13	2.67	14.27	それ以外	1.00	5.00 ~ 10.55	100.00	それ以外	5.00 ~ 20.70	2.67	14.27
6	100kN/m ² を超える	1.00	0.00 ~ 2.35	136.62	3mを超える	— ~ —	—	—	100kN/m ² を超える	1.00	10.55 ~ 20.70	136.62	3mを超える	— ~ —	—	—
	それ以外	1.00	2.35 ~ 10.13	100.00	それ以外	0.00 ~ 10.13	2.67	14.27	それ以外	1.00	5.00 ~ 10.55	100.00	それ以外	5.00 ~ 20.70	2.67	14.27
7	100kN/m ² を超える	1.00	0.00 ~ 2.16	133.56	3mを超える	— ~ —	—	—	100kN/m ² を超える	1.00	10.53 ~ 19.15	133.56	3mを超える	— ~ —	—	—
	それ以外	1.00	2.16 ~ 9.95	100.00	それ以外	0.00 ~ 9.95	2.36	12.63	それ以外	1.00	5.00 ~ 10.53	100.00	それ以外	5.00 ~ 19.15	2.36	12.63
8	100kN/m ² を超える	1.00	0.00 ~ 2.61	141.03	3mを超える	— ~ —	—	—	100kN/m ² を超える	1.00	10.54 ~ 22.00	141.03	3mを超える	— ~ —	—	—
	それ以外	1.00	2.61 ~ 10.39	100.00	それ以外	0.00 ~ 10.39	2.74	14.68	それ以外	1.00	5.00 ~ 10.54	100.00	それ以外	5.00 ~ 22.00	2.74	14.68
9	100kN/m ² を超える	1.00	0.00 ~ 2.74	143.28	3mを超える	— ~ —	—	—	100kN/m ² を超える	1.00	10.69 ~ 26.38	143.28	3mを超える	— ~ —	—	—
	それ以外	1.00	2.74 ~ 10.53	100.00	それ以外	0.00 ~ 10.53	2.93	15.70	それ以外	1.00	5.00 ~ 10.69	100.00	それ以外	5.00 ~ 26.38	2.93	15.70
10	100kN/m ² を超える	1.00	0.00 ~ 2.58	140.53	3mを超える	— ~ —	—	—	100kN/m ² を超える	1.00	10.88 ~ 26.51	140.53	3mを超える	— ~ —	—	—
	それ以外	1.00	2.58 ~ 10.37	100.00	それ以外	0.00 ~ 10.37	2.88	15.42	それ以外	1.00	5.00 ~ 10.88	100.00	それ以外	5.00 ~ 26.51	2.88	15.42
	100kN/m ² を超える		~		3mを超える	~			100kN/m ² を超える		~		3mを超える	~		
	それ以外		~		それ以外	~			それ以外		~		それ以外	~		
	100kN/m ² を超える		~		3mを超える	~			100kN/m ² を超える		~		3mを超える	~		
	それ以外		~		それ以外	~			それ以外		~		それ以外	~		
	100kN/m ² を超える		~		3mを超える	~			100kN/m ² を超える		~		3mを超える	~		
	それ以外		~		それ以外	~			それ以外		~		それ以外	~		
	100kN/m ² を超える		~		3mを超える	~			100kN/m ² を超える		~		3mを超える	~		
	それ以外		~		それ以外	~			それ以外		~		それ以外	~		