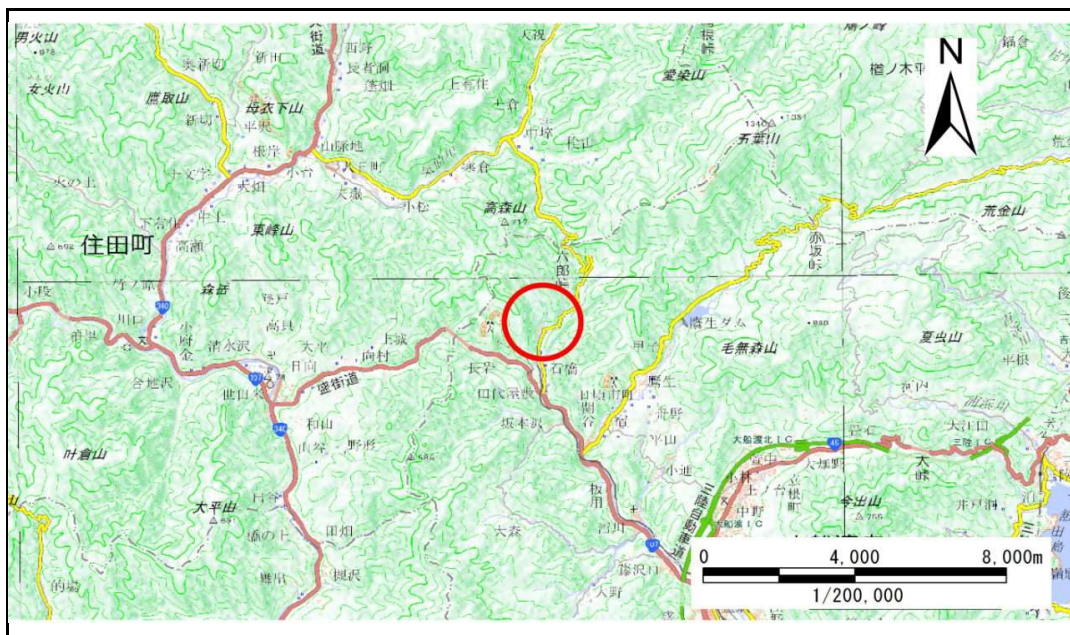


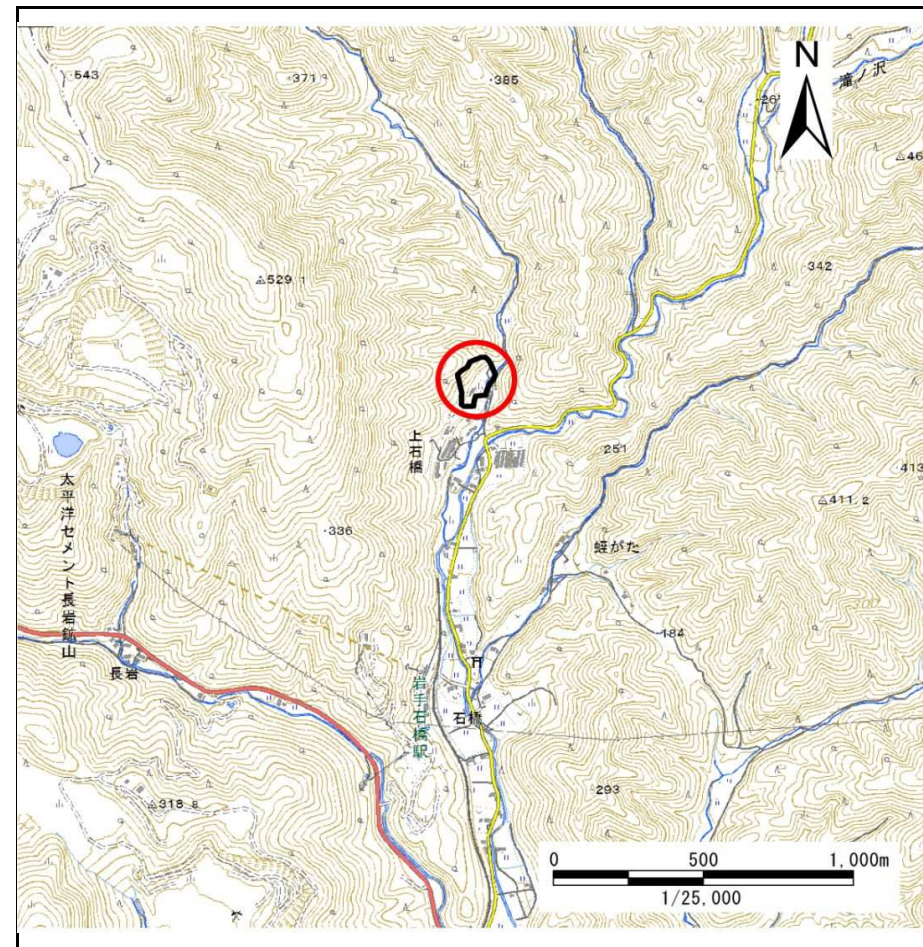
# 土砂災害防止に関する基礎調査(急傾斜地の崩壊)

表紙 概況、位置図

自然現象の種類	急傾斜地の崩壊
箇所番号	158B1002
箇所名	上石橋-1
所在地	大船渡市日頃市町字石橋
調査機関	沿岸広域振興局土木部大船渡土木センター



位置図(S=1:200,000)



概況図(S=1:25,000)

国土地理院の電子地形図200000『一関』及び電子地形図25000『盛』を掲載

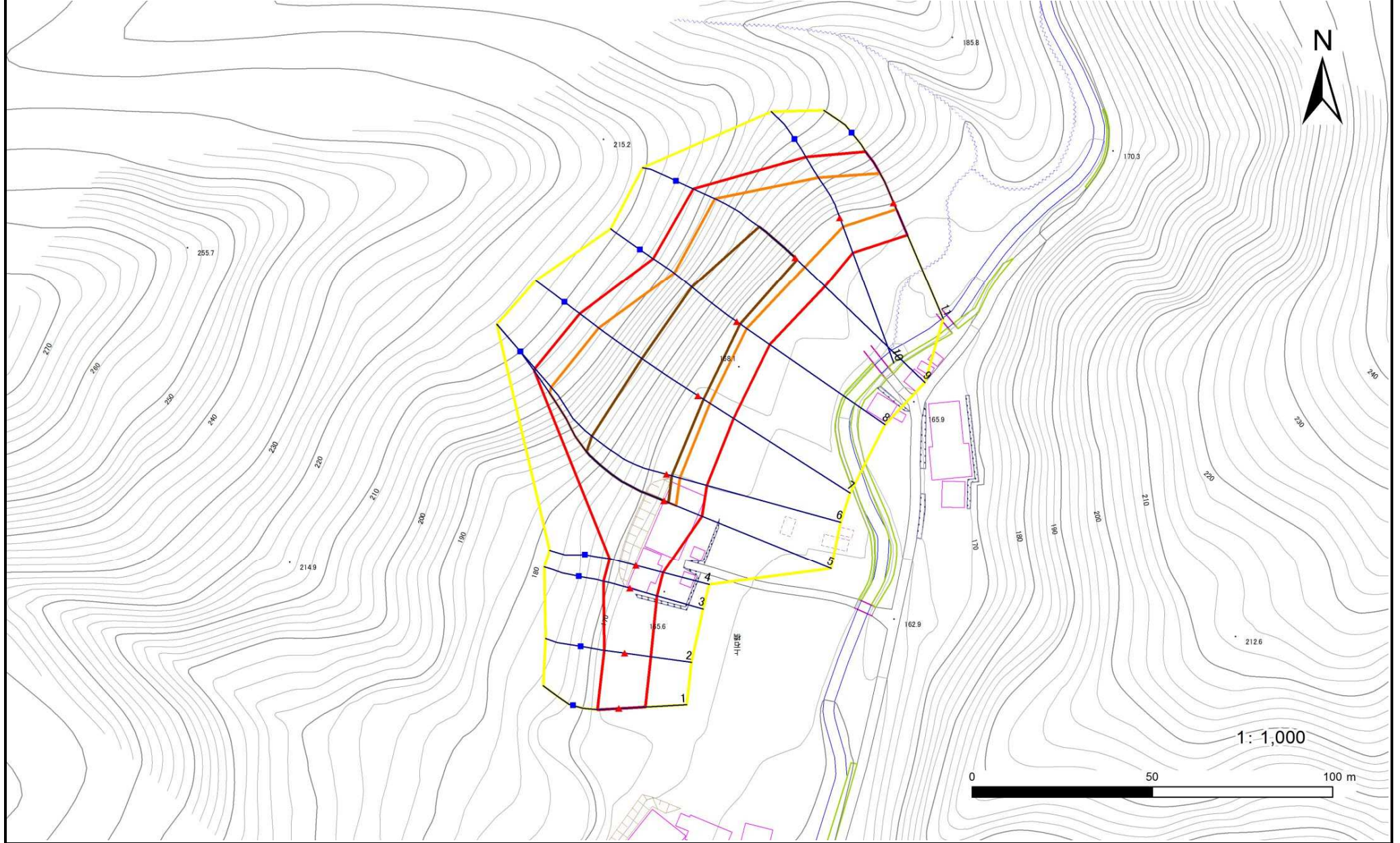
# 急傾斜地の崩壊区域調書

様式3-1 危害のおそれのある土地、著しい危害のおそれのある土地の設定図

調査年度

平成28年度

急傾斜地の位置	箇所番号	158B1002	箇所名	上石橋-1	所在地	大船渡市日頃市町字石橋
---------	------	----------	-----	-------	-----	-------------



凡例	■ 上端	— 横断測線	■ 危害のおそれのある土地の区域	■ 土石等の移動による力が100kN/m <sup>2</sup> を超える範囲
	▲ 下端		■ 著しい危害のおそれのある土地の区域	■ 土石等の堆積高さが3mを超える範囲

## 急傾斜地の崩壊区域調書

様式3-2 建築物に作用すると想定される衝撃に関する事項(1/1)

調査年度

平成28年度

急傾斜地の位置		箇所番号		158B1002		箇所名		上石橋-1		所在地		大船渡市日頃市町字石橋				
横断 測線 番号	急傾斜地の下端に隣接する土地								急傾斜地内							
	土石等の移動の高さと力の大きさ				土石等の堆積高さとの大きさ				土石等の移動の高さと力の大きさ				土石等の堆積高さとの大きさ			
	区分	高さ (m)	下端からの距離 (m)	力の大きさ (kN/m <sup>2</sup> )	区分	下端からの水平 距離(m)	高さ (m)	力の大きさ (kN/m <sup>2</sup> )	区分	高さ (m)	上端からの比高 (m)	力の大きさ (kN/m <sup>2</sup> )	区分	上端からの比高 (m)	高さ (m)	力の大きさ (kN/m <sup>2</sup> )
1	100kN/m <sup>2</sup> を超える	—	— ~ —	—	3mを超える	— ~ —	—	—	100kN/m <sup>2</sup> を超える	—	— ~ —	—	3mを超える	— ~ —	—	—
	それ以外	1.00	0.00 ~ 7.29	92.90	それ以外	0.00 ~ 7.29	1.73	9.24	それ以外	1.00	5.00 ~ 9.38	92.90	それ以外	5.00 ~ 9.38	1.73	9.24
2	100kN/m <sup>2</sup> を超える	—	— ~ —	—	3mを超える	— ~ —	—	—	100kN/m <sup>2</sup> を超える	—	— ~ —	—	3mを超える	— ~ —	—	—
	それ以外	1.00	0.00 ~ 7.29	92.82	それ以外	0.00 ~ 7.29	1.75	9.38	それ以外	1.00	5.00 ~ 9.33	92.82	それ以外	5.00 ~ 9.33	1.75	9.38
3	100kN/m <sup>2</sup> を超える	—	— ~ —	—	3mを超える	— ~ —	—	—	100kN/m <sup>2</sup> を超える	—	— ~ —	—	3mを超える	— ~ —	—	—
	それ以外	1.00	0.00 ~ 7.74	99.40	それ以外	0.00 ~ 7.74	2.12	11.36	それ以外	1.00	5.00 ~ 10.51	99.40	それ以外	5.00 ~ 10.51	2.12	11.36
4	100kN/m <sup>2</sup> を超える	—	— ~ —	—	3mを超える	— ~ —	—	—	100kN/m <sup>2</sup> を超える	—	— ~ —	—	3mを超える	— ~ —	—	—
	それ以外	1.00	0.00 ~ 7.73	99.20	それ以外	0.00 ~ 7.73	2.12	11.37	それ以外	1.00	5.00 ~ 10.47	99.20	それ以外	5.00 ~ 10.47	2.12	11.37
5	100kN/m <sup>2</sup> を超える	1.00	0.00 ~ 3.57	157.70	3mを超える	0.00 ~ 1.28	3.61	19.33	100kN/m <sup>2</sup> を超える	1.00	10.55 ~ 44.29	157.70	3mを超える	25.00 ~ 44.29	3.61	19.33
	それ以外	1.00	3.57 ~ 11.36	100.00	それ以外	1.28 ~ 11.36	3.00	16.05	それ以外	1.00	5.00 ~ 10.55	100.00	それ以外	5.00 ~ 25.00	3.00	16.05
6	100kN/m <sup>2</sup> を超える	1.00	0.00 ~ 3.79	161.54	3mを超える	0.00 ~ 1.46	3.73	19.98	100kN/m <sup>2</sup> を超える	1.00	10.57 ~ 44.11	161.54	3mを超える	25.00 ~ 44.11	3.73	19.98
	それ以外	1.00	3.79 ~ 11.57	100.00	それ以外	1.46 ~ 11.57	3.00	16.05	それ以外	1.00	5.00 ~ 10.57	100.00	それ以外	5.00 ~ 25.00	3.00	16.05
7	100kN/m <sup>2</sup> を超える	1.00	0.00 ~ 3.84	162.59	3mを超える	0.00 ~ 1.76	3.97	21.27	100kN/m <sup>2</sup> を超える	1.00	11.16 ~ 42.62	162.59	3mを超える	25.00 ~ 42.62	3.97	21.27
	それ以外	1.00	3.84 ~ 11.63	100.00	それ以外	1.76 ~ 11.63	3.00	16.05	それ以外	1.00	5.00 ~ 11.16	100.00	それ以外	5.00 ~ 25.00	3.00	16.05
8	100kN/m <sup>2</sup> を超える	1.00	0.00 ~ 3.24	151.93	3mを超える	0.00 ~ 1.04	3.70	19.79	100kN/m <sup>2</sup> を超える	1.00	12.99 ~ 37.92	151.93	3mを超える	20.00 ~ 37.92	3.70	19.79
	それ以外	1.00	3.24 ~ 11.03	100.00	それ以外	1.04 ~ 11.03	3.00	16.05	それ以外	1.00	5.00 ~ 12.99	100.00	それ以外	5.00 ~ 20.00	3.00	16.05
9	100kN/m <sup>2</sup> を超える	1.00	0.00 ~ 3.69	159.77	3mを超える	0.00 ~ 0.73	3.44	18.40	100kN/m <sup>2</sup> を超える	1.00	11.20 ~ 37.53	159.77	3mを超える	25.00 ~ 37.53	3.44	18.40
	それ以外	1.00	3.69 ~ 11.47	100.00	それ以外	0.73 ~ 11.47	3.00	16.05	それ以外	1.00	5.00 ~ 11.20	100.00	それ以外	5.00 ~ 25.00	3.00	16.05
10	100kN/m <sup>2</sup> を超える	1.00	0.00 ~ 2.57	140.40	3mを超える	— ~ —	—	—	100kN/m <sup>2</sup> を超える	1.00	10.68 ~ 21.53	140.40	3mを超える	— ~ —	—	—
	それ以外	1.00	2.57 ~ 10.36	100.00	それ以外	0.00 ~ 10.36	2.82	15.09	それ以外	1.00	5.00 ~ 10.68	100.00	それ以外	5.00 ~ 21.53	2.82	15.09
11	100kN/m <sup>2</sup> を超える	1.00	0.00 ~ 1.90	129.25	3mを超える	— ~ —	—	—	100kN/m <sup>2</sup> を超える	1.00	10.53 ~ 17.53	129.25	3mを超える	— ~ —	—	—
	それ以外	1.00	1.90 ~ 9.68	100.00	それ以外	0.00 ~ 9.68	2.37	12.67	それ以外	1.00	5.00 ~ 10.53	100.00	それ以外	5.00 ~ 17.53	2.37	12.67
	100kN/m <sup>2</sup> を超える		~		3mを超える	~			100kN/m <sup>2</sup> を超える		~		3mを超える	~		
	それ以外		~		それ以外	~			それ以外		~		それ以外	~		
	100kN/m <sup>2</sup> を超える		~		3mを超える	~			100kN/m <sup>2</sup> を超える		~		3mを超える	~		
	それ以外		~		それ以外	~			それ以外		~		それ以外	~		
	100kN/m <sup>2</sup> を超える		~		3mを超える	~			100kN/m <sup>2</sup> を超える		~		3mを超える	~		
	それ以外		~		それ以外	~			それ以外		~		それ以外	~		