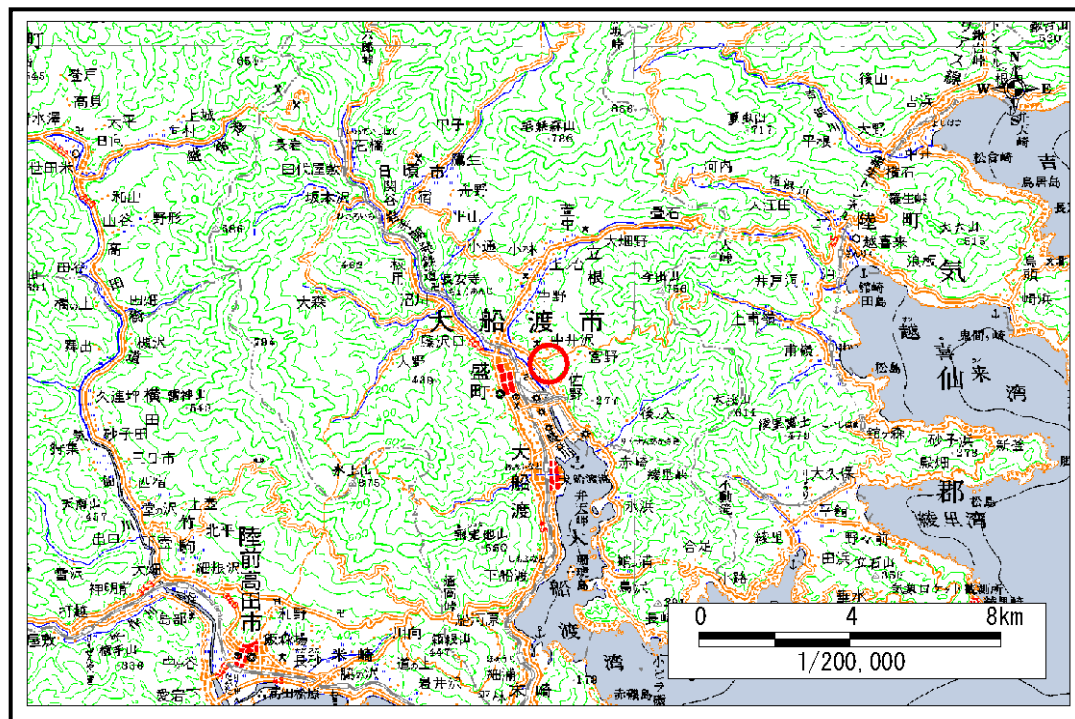


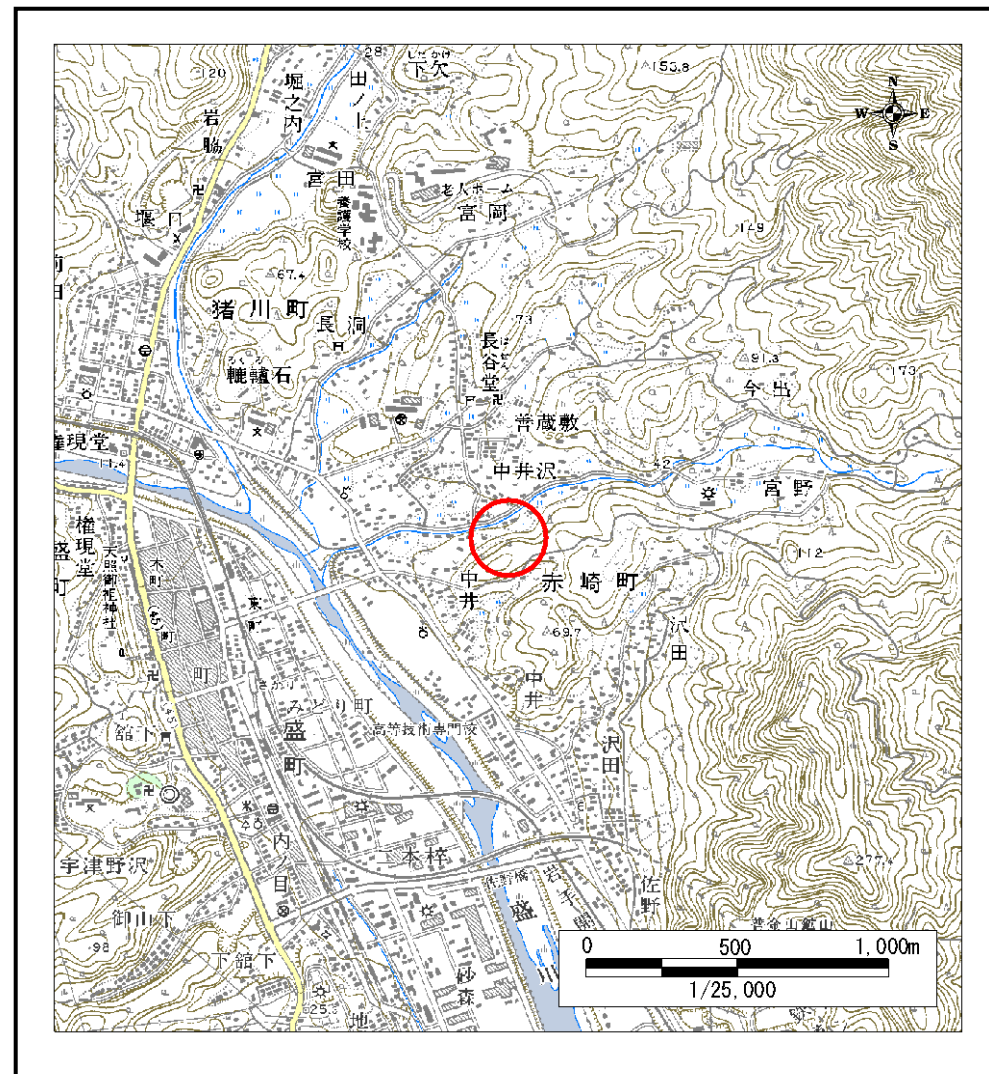
# 土砂災害防止に関する基礎調査(急傾斜地の崩壊)

表紙 概況、位置図

自然現象の種類	急傾斜地の崩壊
箇所番号	158A1020
箇所名	中井-2
所在地	大船渡市赤崎町字中井
調査機関	大船渡地方振興局



概況図 (S=1:200,000)



位置図 (S=1:25,000)

岩手県

# 急傾斜地の崩壊区域調書

様式3-1 危害のおそれのある土地、著しい危害のおそれのある土地の設定図

調査年度

平成16年度

急傾斜地の位置

箇所番号

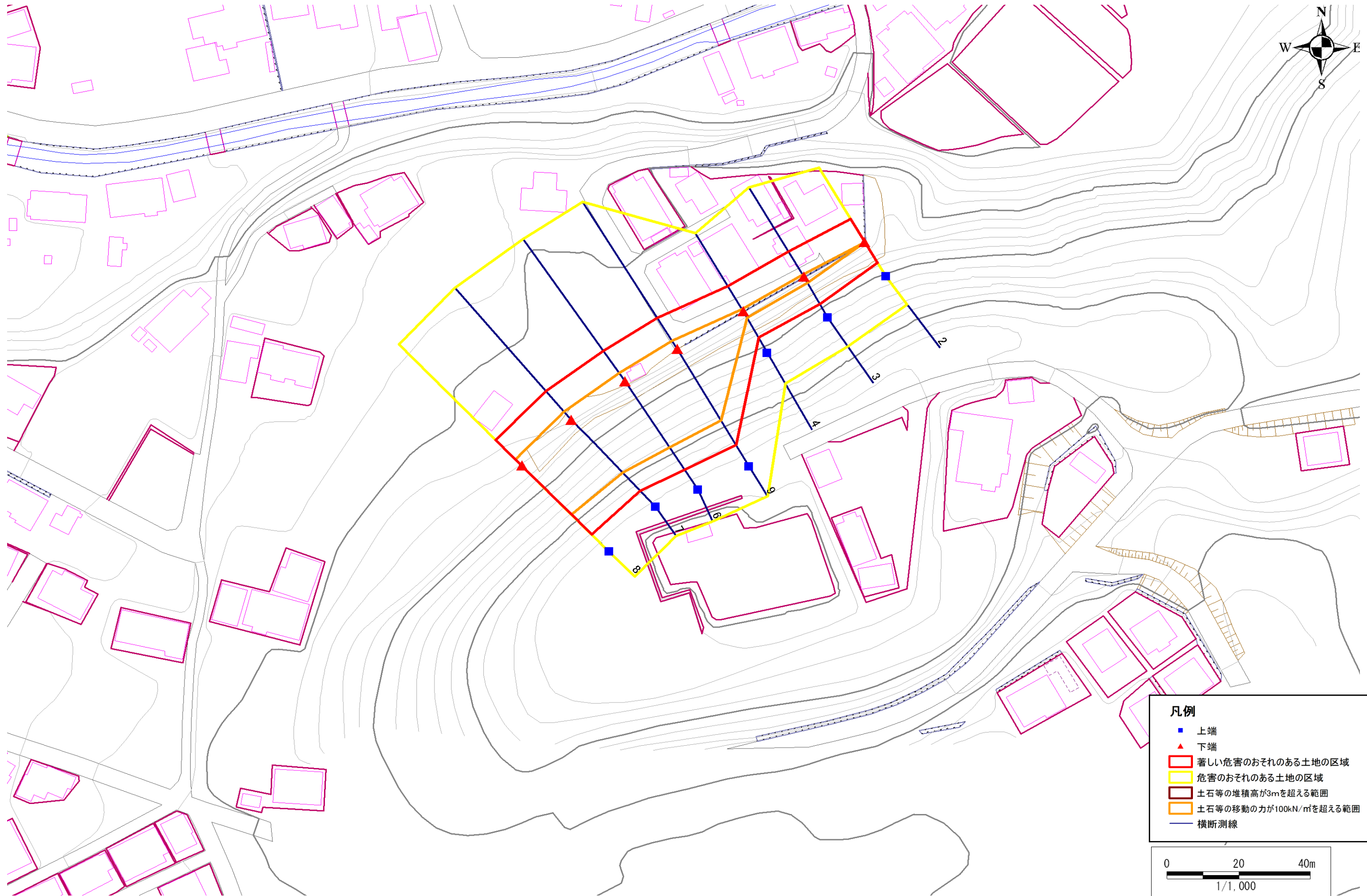
158A1020

箇所名

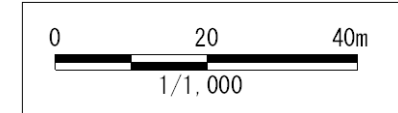
中井-2

所在地

大船渡市赤崎町字中井



- 凡例**
- 上端
  - ▲ 下端
  - ▭ 著しい危害のおそれのある土地の区域
  - ▭ 危害のおそれのある土地の区域
  - ▭ 土石等の堆積高が3mを超える範囲
  - ▭ 土石等の移動の力が100kN/m<sup>2</sup>を超える範囲
  - 横断測線



## 急傾斜地の崩壊区域調書

様式3-2 建築物に作用すると想定される衝撃に関する事項 (1/1)

調査年度

平成16年度

急傾斜地の位置		箇所番号			箇所名				所在地		大船渡市赤崎町字中井					
横断 測線 番号	急傾斜地の下端に隣接する土地								急傾斜地内							
	土石等の移動の高さと力の大きさ				土石等の堆積高さとの大きさ				土石等の移動の高さと力の大きさ				土石等の堆積高さとの大きさ			
	区分	高さ (m)	下端からの距離 (m)	力の大きさ (kN/m <sup>2</sup> )	区分	下端からの水平 距離(m)	高さ (m)	力の大きさ (kN/m <sup>2</sup> )	区分	高さ (m)	上端からの比高 (m)	力の大きさ (kN/m <sup>2</sup> )	区分	上端からの比高 (m)	高さ (m)	力の大きさ (kN/m <sup>2</sup> )
2	100kN/m <sup>2</sup> を超える	1.00	0.00 ~ 0.01	100.20	3mを超える	- ~ -	-	-	100kN/m <sup>2</sup> を超える	1.00	12.46 ~ 12.50	100.20	3mを超える	- ~ -	-	-
	それ以外	1.00	0.01 ~ 7.80	100.00	それ以外	0.00 ~ 7.80	2.52	13.48	それ以外	1.00	5.00 ~ 12.46	100.00	それ以外	5.00 ~ 12.50	2.52	13.48
3	100kN/m <sup>2</sup> を超える	1.00	0.00 ~ 0.64	109.49	3mを超える	- ~ -	-	-	100kN/m <sup>2</sup> を超える	1.00	12.79 ~ 15.00	109.49	3mを超える	- ~ -	-	-
	それ以外	1.00	0.64 ~ 8.42	100.00	それ以外	0.00 ~ 8.42	2.77	14.80	それ以外	1.00	5.00 ~ 12.79	100.00	それ以外	5.00 ~ 15.00	2.77	14.80
4	100kN/m <sup>2</sup> を超える	1.00	0.00 ~ 0.64	109.50	3mを超える	- ~ -	-	-	100kN/m <sup>2</sup> を超える	1.00	11.23 ~ 13.10	109.50	3mを超える	- ~ -	-	-
	それ以外	1.00	0.64 ~ 8.42	100.00	それ以外	0.00 ~ 8.42	2.38	12.76	それ以外	1.00	5.00 ~ 11.23	100.00	それ以外	5.00 ~ 13.10	2.38	12.76
6	100kN/m <sup>2</sup> を超える	1.00	0.00 ~ 2.88	145.63	3mを超える	- ~ -	-	-	100kN/m <sup>2</sup> を超える	1.00	10.60 ~ 27.00	145.63	3mを超える	- ~ -	-	-
	それ以外	1.00	2.88 ~ 10.67	100.00	それ以外	0.00 ~ 10.67	2.97	15.89	それ以外	1.00	5.00 ~ 10.60	100.00	それ以外	5.00 ~ 27.00	2.97	15.89
7	100kN/m <sup>2</sup> を超える	1.00	0.00 ~ 3.00	147.75	3mを超える	0.00 ~ 0.08	3.04	16.29	100kN/m <sup>2</sup> を超える	1.00	10.53 ~ 26.57	147.75	3mを超える	25.00 ~ 26.57	3.04	16.29
	それ以外	1.00	3.00 ~ 10.79	100.00	それ以外	0.08 ~ 10.79	3.00	16.05	それ以外	1.00	5.00 ~ 10.53	100.00	それ以外	5.00 ~ 25.00	3.00	16.05
8	100kN/m <sup>2</sup> を超える	1.00	0.00 ~ 2.60	140.93	3mを超える	- ~ -	-	-	100kN/m <sup>2</sup> を超える	1.00	10.68 ~ 24.51	140.93	3mを超える	- ~ -	-	-
	それ以外	1.00	2.60 ~ 10.39	100.00	それ以外	0.00 ~ 10.39	2.61	13.95	それ以外	1.00	5.00 ~ 10.68	100.00	それ以外	5.00 ~ 24.51	2.61	13.95
9	100kN/m <sup>2</sup> を超える	1.00	0.00 ~ 2.74	143.19	3mを超える	- ~ -	-	-	100kN/m <sup>2</sup> を超える	1.00	10.76 ~ 27.30	143.19	3mを超える	- ~ -	-	-
	それ以外	1.00	2.74 ~ 10.52	100.00	それ以外	0.00 ~ 10.52	2.91	15.58	それ以外	1.00	5.00 ~ 10.76	100.00	それ以外	5.00 ~ 27.30	2.91	15.58
	100kN/m <sup>2</sup> を超える		~		3mを超える	~			100kN/m <sup>2</sup> を超える		~		3mを超える	~		
	それ以外		~		それ以外	~			それ以外		~		それ以外	~		
	100kN/m <sup>2</sup> を超える		~		3mを超える	~			100kN/m <sup>2</sup> を超える		~		3mを超える	~		
	それ以外		~		それ以外	~			それ以外		~		それ以外	~		
	100kN/m <sup>2</sup> を超える		~		3mを超える	~			100kN/m <sup>2</sup> を超える		~		3mを超える	~		
	それ以外		~		それ以外	~			それ以外		~		それ以外	~		
	100kN/m <sup>2</sup> を超える		~		3mを超える	~			100kN/m <sup>2</sup> を超える		~		3mを超える	~		
	それ以外		~		それ以外	~			それ以外		~		それ以外	~		
	100kN/m <sup>2</sup> を超える		~		3mを超える	~			100kN/m <sup>2</sup> を超える		~		3mを超える	~		
	それ以外		~		それ以外	~			それ以外		~		それ以外	~		
	100kN/m <sup>2</sup> を超える		~		3mを超える	~			100kN/m <sup>2</sup> を超える		~		3mを超える	~		
	それ以外		~		それ以外	~			それ以外		~		それ以外	~		