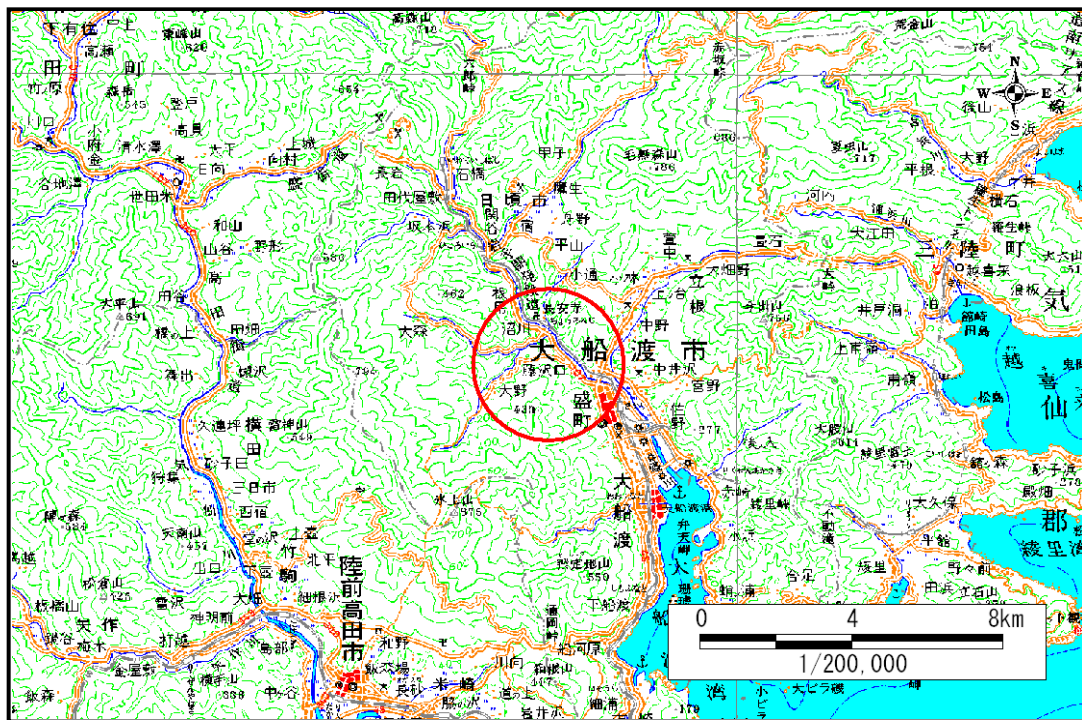


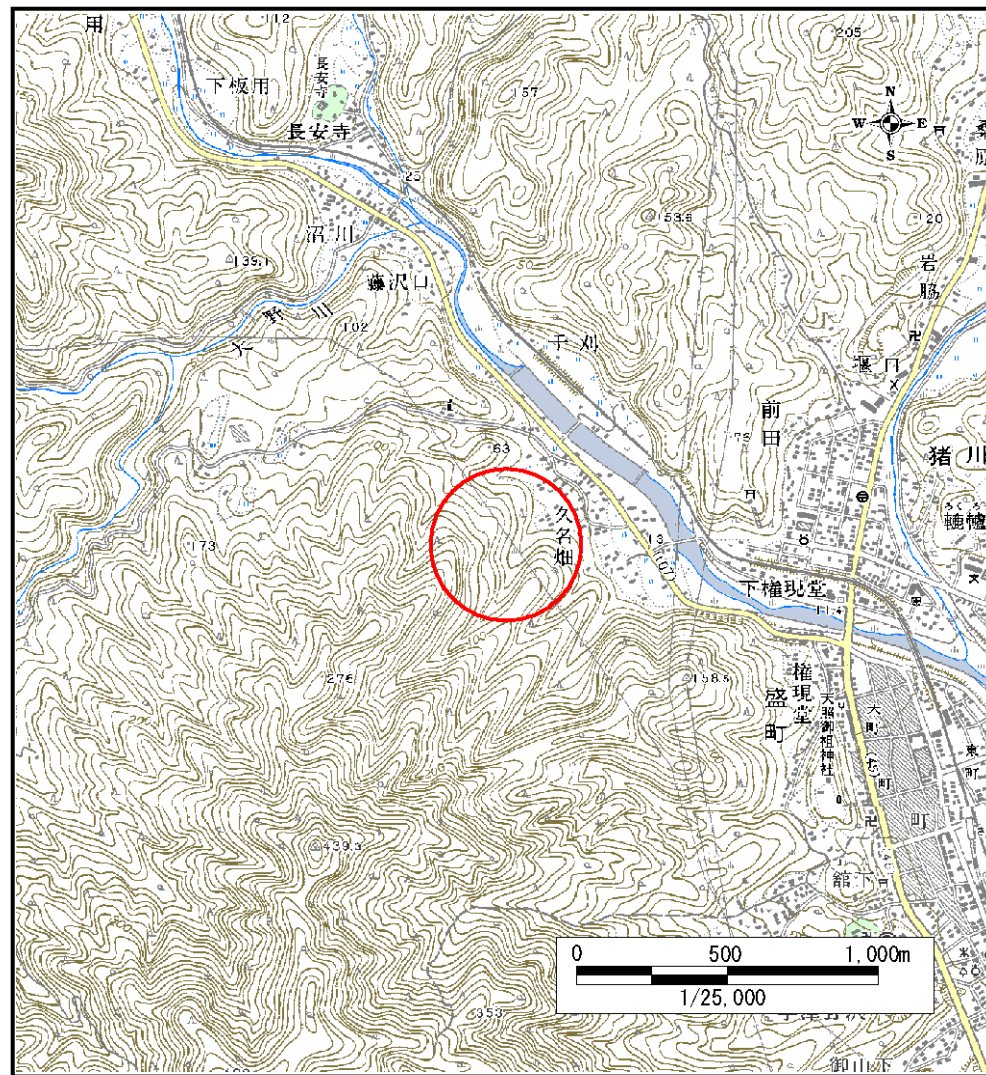
# 土砂災害防止に関する基礎調査(急傾斜地の崩壊)

表紙 概況、位置図

自然現象の種類	急傾斜地の崩壊
箇所番号	158A1017
箇所名	久名畑
所在地	大船渡市猪川町字久名畑
調査機関	大船渡地方振興局



概況図 (S=1:200,000)



位置図 (S=1:25,000)

岩手県

# 急傾斜地の崩壊区域調書

様式3-1 危害のおそれのある土地、著しい危害のおそれのある土地の設定図

調査年度

平成17年度

急傾斜地の位置

箇所番号

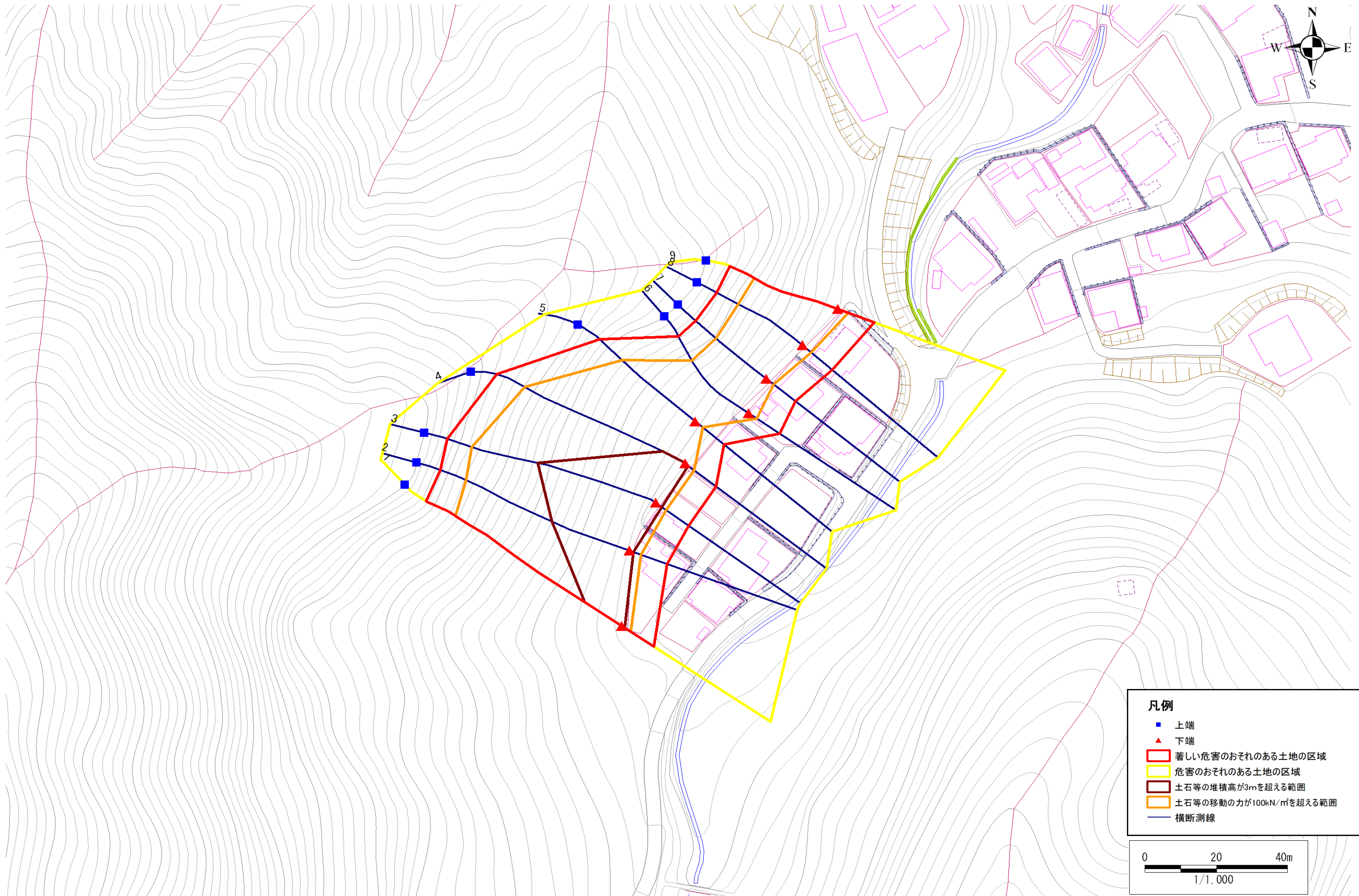
158A1017

箇所名

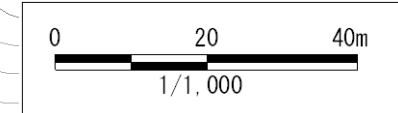
久名畑

所在地

大船渡市猪川町字久名畑



- 凡例**
- 上端
  - ▲ 下端
  - 著しい危害のおそれのある土地の区域
  - 危害のおそれのある土地の区域
  - 土石等の堆積高が3mを超える範囲
  - 土石等の移動の力が100kN/m<sup>2</sup>を超える範囲
  - 横断測線



## 急傾斜地の崩壊区域調書

様式3-2 建築物に作用すると想定される衝撃に関する事項 (1/1)

調査年度 平成17年度

急傾斜地の位置		箇所番号 158A1017			箇所名		久名畑		所在地		大船渡市猪川町字久名畑					
横断 測線 番号	急傾斜地の下端に隣接する土地								急傾斜地内							
	土石等の移動の高さと力の大きさ				土石等の堆積高さとの大きさ				土石等の移動の高さと力の大きさ				土石等の堆積高さとの大きさ			
	区分	高さ (m)	下端からの距離 (m)	力の大きさ (kN/m <sup>2</sup> )	区分	下端からの水平 距離(m)	高さ (m)	力の大きさ (kN/m <sup>2</sup> )	区分	高さ (m)	上端からの比高 (m)	力の大きさ (kN/m <sup>2</sup> )	区分	上端からの比高 (m)	高さ (m)	力の大きさ (kN/m <sup>2</sup> )
1	100kN/m <sup>2</sup> を超える	1.00	0.00 ~ 2.96	146.96	3mを超える	0.00 ~ 0.94	3.41	18.25	100kN/m <sup>2</sup> を超える	1.00	11.09 ~ 48.15	146.96	3mを超える	40.00 ~ 48.15	3.41	18.25
	それ以外	1.00	2.96 ~ 10.74	100.00	それ以外	0.94 ~ 10.74	3.00	16.05	それ以外	1.00	5.00 ~ 11.09	100.00	それ以外	5.00 ~ 40.00	3.00	16.05
2	100kN/m <sup>2</sup> を超える	1.00	0.00 ~ 3.45	155.49	3mを超える	0.00 ~ 1.18	3.55	19.01	100kN/m <sup>2</sup> を超える	1.00	10.62 ~ 46.80	155.49	3mを超える	30.00 ~ 46.80	3.55	19.01
	それ以外	1.00	3.45 ~ 11.23	100.00	それ以外	1.18 ~ 11.23	3.00	16.05	それ以外	1.00	5.00 ~ 10.62	100.00	それ以外	5.00 ~ 30.00	3.00	16.05
3	100kN/m <sup>2</sup> を超える	1.00	0.00 ~ 3.69	159.89	3mを超える	0.00 ~ 2.21	4.01	21.47	100kN/m <sup>2</sup> を超える	1.00	10.53 ~ 51.60	159.89	3mを超える	25.00 ~ 51.60	4.01	21.47
	それ以外	1.00	3.69 ~ 11.48	100.00	それ以外	2.21 ~ 11.48	3.00	16.05	それ以外	1.00	5.00 ~ 10.53	100.00	それ以外	5.00 ~ 25.00	3.00	16.05
4	100kN/m <sup>2</sup> を超える	1.00	0.00 ~ 3.13	149.94	3mを超える	0.00 ~ 1.03	3.46	18.52	100kN/m <sup>2</sup> を超える	1.00	10.87 ~ 44.91	149.94	3mを超える	40.00 ~ 44.91	3.46	18.52
	それ以外	1.00	3.13 ~ 10.91	100.00	それ以外	1.03 ~ 10.91	3.00	16.05	それ以外	1.00	5.00 ~ 10.87	100.00	それ以外	5.00 ~ 40.00	3.00	16.05
5	100kN/m <sup>2</sup> を超える	1.00	0.00 ~ 2.72	142.88	3mを超える	- ~ -	-	-	100kN/m <sup>2</sup> を超える	1.00	10.90 ~ 29.20	142.88	3mを超える	- ~ -	-	-
	それ以外	1.00	2.72 ~ 10.50	100.00	それ以外	0.00 ~ 10.50	2.88	15.40	それ以外	1.00	5.00 ~ 10.90	100.00	それ以外	5.00 ~ 29.20	2.88	15.40
6	100kN/m <sup>2</sup> を超える	1.00	0.00 ~ 2.79	144.03	3mを超える	- ~ -	-	-	100kN/m <sup>2</sup> を超える	1.00	10.66 ~ 26.56	144.03	3mを超える	- ~ -	-	-
	それ以外	1.00	2.79 ~ 10.57	100.00	それ以外	0.00 ~ 10.57	2.94	15.76	それ以外	1.00	5.00 ~ 10.66	100.00	それ以外	5.00 ~ 26.56	2.94	15.76
7	100kN/m <sup>2</sup> を超える	1.00	0.00 ~ 2.66	141.80	3mを超える	- ~ -	-	-	100kN/m <sup>2</sup> を超える	1.00	10.59 ~ 23.96	141.80	3mを超える	- ~ -	-	-
	それ以外	1.00	2.66 ~ 10.44	100.00	それ以外	0.00 ~ 10.44	2.64	14.14	それ以外	1.00	5.00 ~ 10.59	100.00	それ以外	5.00 ~ 23.96	2.64	14.14
8	100kN/m <sup>2</sup> を超える	1.00	0.00 ~ 3.18	150.81	3mを超える	0.00 ~ 0.18	3.10	16.59	100kN/m <sup>2</sup> を超える	1.00	10.55 ~ 28.00	150.81	3mを超える	25.00 ~ 28.00	3.10	16.59
	それ以外	1.00	3.18 ~ 10.96	100.00	それ以外	0.18 ~ 10.96	3.00	16.05	それ以外	1.00	5.00 ~ 10.55	100.00	それ以外	5.00 ~ 25.00	3.00	16.05
9	100kN/m <sup>2</sup> を超える	1.00	0.00 ~ 3.02	147.95	3mを超える	- ~ -	-	-	100kN/m <sup>2</sup> を超える	1.00	10.60 ~ 29.00	147.95	3mを超える	- ~ -	-	-
	それ以外	1.00	3.02 ~ 10.80	100.00	それ以外	0.00 ~ 10.80	2.97	15.91	それ以外	1.00	5.00 ~ 10.60	100.00	それ以外	5.00 ~ 29.00	2.97	15.91
	100kN/m <sup>2</sup> を超える		~		3mを超える	~			100kN/m <sup>2</sup> を超える		~		3mを超える	~		
	それ以外		~		それ以外	~			それ以外		~		それ以外	~		
	100kN/m <sup>2</sup> を超える		~		3mを超える	~			100kN/m <sup>2</sup> を超える		~		3mを超える	~		
	それ以外		~		それ以外	~			それ以外		~		それ以外	~		
	100kN/m <sup>2</sup> を超える		~		3mを超える	~			100kN/m <sup>2</sup> を超える		~		3mを超える	~		
	それ以外		~		それ以外	~			それ以外		~		それ以外	~		
	100kN/m <sup>2</sup> を超える		~		3mを超える	~			100kN/m <sup>2</sup> を超える		~		3mを超える	~		
	それ以外		~		それ以外	~			それ以外		~		それ以外	~		
	100kN/m <sup>2</sup> を超える		~		3mを超える	~			100kN/m <sup>2</sup> を超える		~		3mを超える	~		
	それ以外		~		それ以外	~			それ以外		~		それ以外	~		