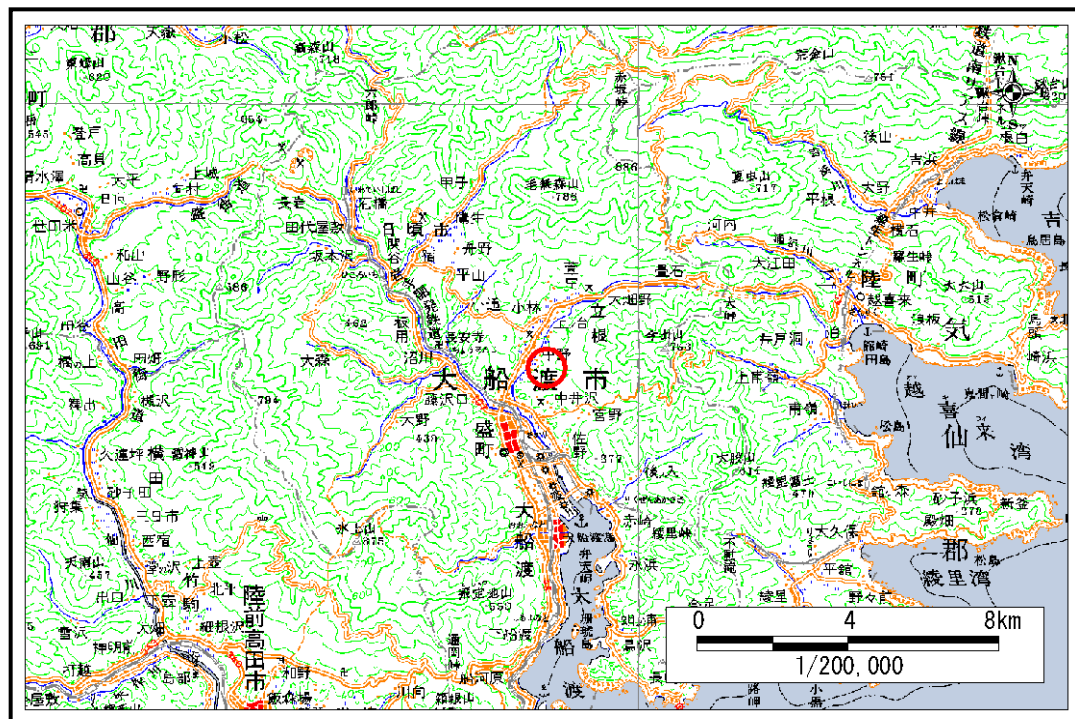


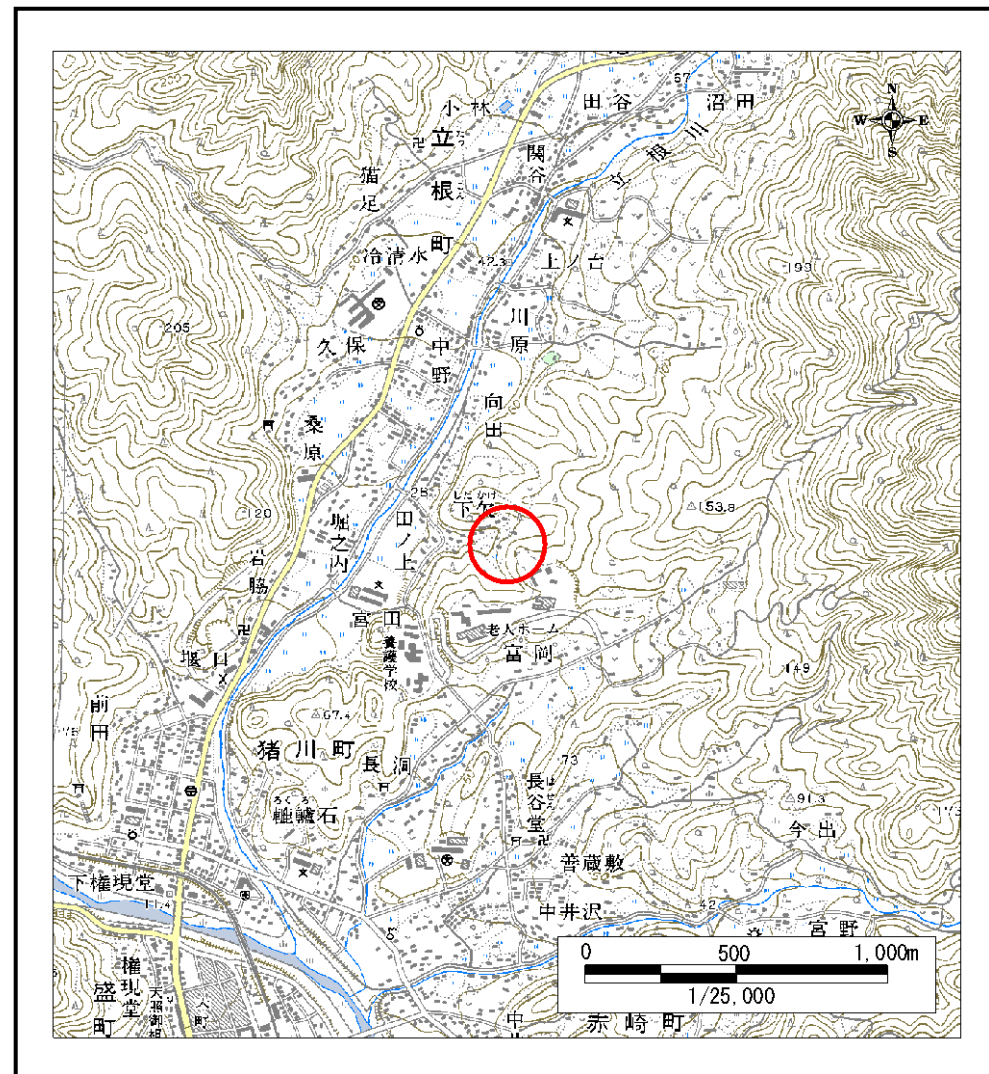
土砂災害防止に関する基礎調査(急傾斜地の崩壊)

表紙 概況、位置図

自然現象の種類	急傾斜地の崩壊
箇所番号	158A1012
箇所名	下欠一1
所在地	大船渡市立根町字下欠
調査機関	大船渡地方振興局



概況図 (S=1:200,000)



位置図 (S=1:25,000)

岩手県

急傾斜地の崩壊区域調書

様式3-1 危害のおそれのある土地、著しい危害のおそれのある土地の設定図

調査年度

平成16年度

急傾斜地の位置

箇所番号

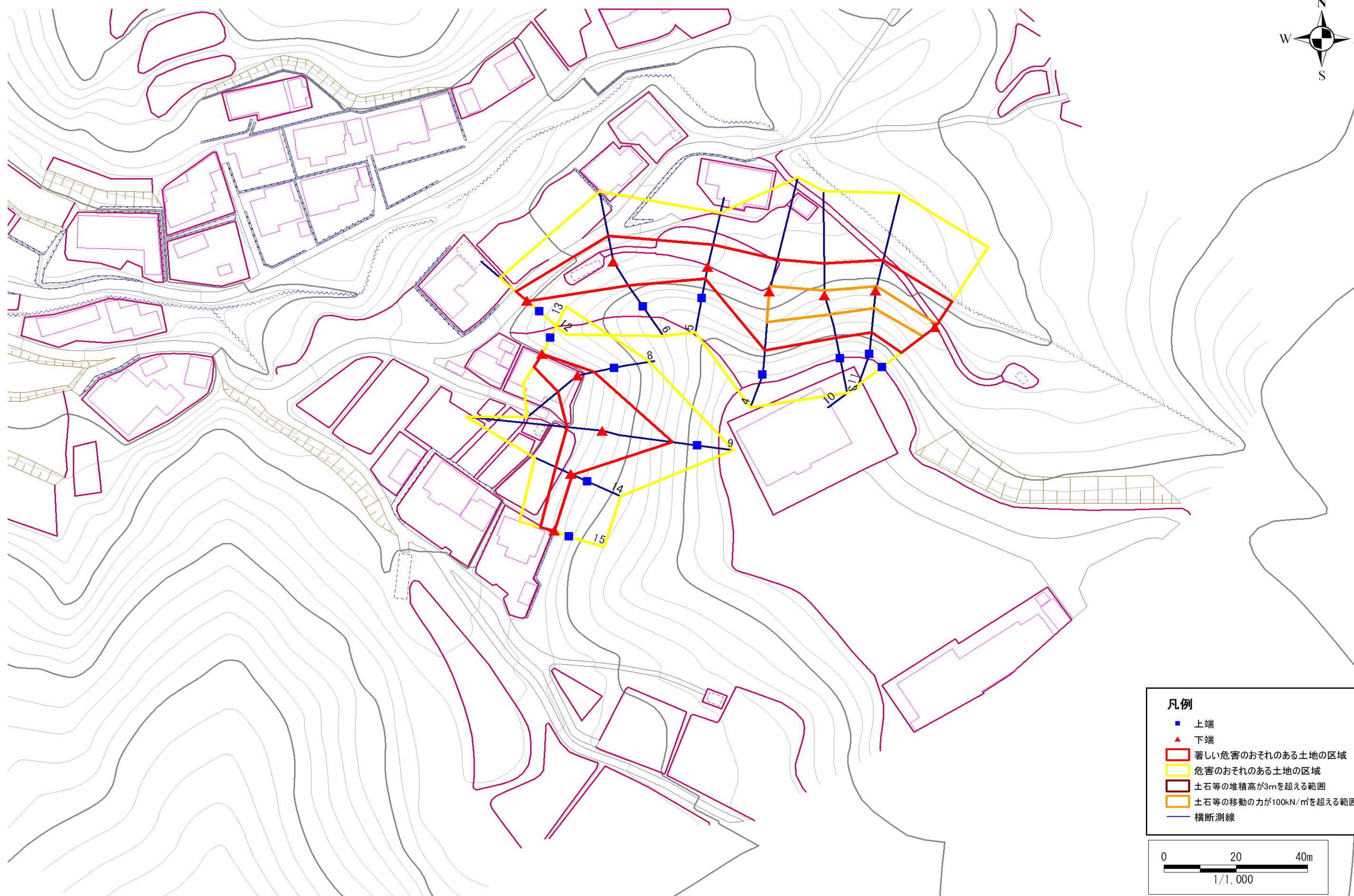
158A1012

箇所名

下欠-1

所在地

大船渡市立根町字下欠



凡例

- 上端
- ▲ 下端
- 著しい危害のおそれのある土地の区域
- 危害のおそれのある土地の区域
- 土石等の堆積高が3mを超える範囲
- 土石等の移動の力が100kN/m²を超える範囲
- 横断測線

0 20 40m
1/1,000

急傾斜地の崩壊区域調書

様式3-2 建築物に作用すると想定される衝撃に関する事項 (1/1)

調査年度 平成16年度

急傾斜地の位置		箇所番号 158A1012			箇所名		下欠-1		所在地		大船渡市立根町字下欠					
横断 測線 番号	急傾斜地の下端に隣接する土地								急傾斜地内							
	土石等の移動の高さと力の大きさ				土石等の堆積高さとの大きさ				土石等の移動の高さと力の大きさ				土石等の堆積高さとの大きさ			
	区分	高さ (m)	下端からの距離 (m)	力の大きさ (kN/m ²)	区分	下端からの水平 距離(m)	高さ (m)	力の大きさ (kN/m ²)	区分	高さ (m)	上端からの比高 (m)	力の大きさ (kN/m ²)	区分	上端からの比高 (m)	高さ (m)	力の大きさ (kN/m ²)
3	100kN/m ² を超える	1.00	0.00 ~ 1.39	121.14	3mを超える	- ~ -	-	-	100kN/m ² を超える	1.00	10.56 ~ 15.03	121.14	3mを超える	- ~ -	-	-
	それ以外	1.00	1.39 ~ 9.18	100.00	それ以外	0.00 ~ 9.18	2.42	12.93	それ以外	1.00	5.00 ~ 10.56	100.00	それ以外	5.00 ~ 15.03	2.42	12.93
4	100kN/m ² を超える	1.00	0.00 ~ 1.64	125.11	3mを超える	- ~ -	-	-	100kN/m ² を超える	1.00	10.68 ~ 16.92	125.11	3mを超える	- ~ -	-	-
	それ以外	1.00	1.64 ~ 9.43	100.00	それ以外	0.00 ~ 9.43	2.29	12.23	それ以外	1.00	5.00 ~ 10.68	100.00	それ以外	5.00 ~ 16.92	2.29	12.23
5	100kN/m ² を超える	-	- ~ -	-	3mを超える	- ~ -	-	-	100kN/m ² を超える	-	- ~ -	-	3mを超える	- ~ -	-	-
	それ以外	1.00	0.00 ~ 6.48	81.61	それ以外	0.00 ~ 6.48	1.86	9.96	それ以外	1.00	5.00 ~ 7.90	81.61	それ以外	5.00 ~ 7.90	1.86	9.96
6	100kN/m ² を超える	-	- ~ -	-	3mを超える	- ~ -	-	-	100kN/m ² を超える	-	- ~ -	-	3mを超える	- ~ -	-	-
	それ以外	1.00	0.00 ~ 7.56	96.75	それ以外	0.00 ~ 7.56	2.06	11.02	それ以外	1.00	5.00 ~ 10.30	96.75	それ以外	5.00 ~ 10.30	2.06	11.02
8	100kN/m ² を超える	-	- ~ -	-	3mを超える	- ~ -	-	-	100kN/m ² を超える	-	- ~ -	-	3mを超える	- ~ -	-	-
	それ以外	1.00	0.00 ~ 7.09	90.09	それ以外	0.00 ~ 7.09	1.88	10.04	それ以外	1.00	5.00 ~ 9.20	90.09	それ以外	5.00 ~ 9.20	1.88	10.04
9	100kN/m ² を超える	1.00	0.00 ~ 1.99	130.70	3mを超える	- ~ -	-	-	100kN/m ² を超える	1.00	10.68 ~ 18.98	130.70	3mを超える	- ~ -	-	-
	それ以外	1.00	1.99 ~ 9.77	100.00	それ以外	0.00 ~ 9.77	2.29	12.24	それ以外	1.00	5.00 ~ 10.68	100.00	それ以外	5.00 ~ 18.98	2.29	12.24
10	100kN/m ² を超える	1.00	0.00 ~ 0.99	114.92	3mを超える	- ~ -	-	-	100kN/m ² を超える	1.00	10.58 ~ 13.70	114.92	3mを超える	- ~ -	-	-
	それ以外	1.00	0.99 ~ 8.78	100.00	それ以外	0.00 ~ 8.78	2.14	11.44	それ以外	1.00	5.00 ~ 10.58	100.00	それ以外	5.00 ~ 13.70	2.14	11.44
11	100kN/m ² を超える	1.00	0.00 ~ 1.24	118.74	3mを超える	- ~ -	-	-	100kN/m ² を超える	1.00	10.53 ~ 14.43	118.74	3mを超える	- ~ -	-	-
	それ以外	1.00	1.24 ~ 9.02	100.00	それ以外	0.00 ~ 9.02	2.20	11.80	それ以外	1.00	5.00 ~ 10.53	100.00	それ以外	5.00 ~ 14.43	2.20	11.80
12	100kN/m ² を超える	-	- ~ -	-	3mを超える	- ~ -	-	-	100kN/m ² を超える	-	- ~ -	-	3mを超える	- ~ -	-	-
	それ以外	1.00	0.00 ~ 4.04	50.66	それ以外	0.00 ~ 4.04	2.06	11.04	それ以外	1.00	5.00 ~ 5.00	50.66	それ以外	5.00 ~ 5.00	2.06	11.04
13	100kN/m ² を超える	-	- ~ -	-	3mを超える	- ~ -	-	-	100kN/m ² を超える	-	- ~ -	-	3mを超える	- ~ -	-	-
	それ以外	1.00	0.00 ~ 4.44	55.36	それ以外	0.00 ~ 4.44	1.94	10.40	それ以外	1.00	5.00 ~ 5.00	55.36	それ以外	5.00 ~ 5.00	1.94	10.40
14	100kN/m ² を超える	-	- ~ -	-	3mを超える	- ~ -	-	-	100kN/m ² を超える	-	- ~ -	-	3mを超える	- ~ -	-	-
	それ以外	1.00	0.00 ~ 4.51	56.25	それ以外	0.00 ~ 4.51	2.02	10.83	それ以外	1.00	5.00 ~ 5.47	56.25	それ以外	5.00 ~ 5.47	2.02	10.83
15	100kN/m ² を超える	-	- ~ -	-	3mを超える	- ~ -	-	-	100kN/m ² を超える	-	- ~ -	-	3mを超える	- ~ -	-	-
	それ以外	1.00	0.00 ~ 4.03	50.45	それ以外	0.00 ~ 4.03	2.07	11.07	それ以外	1.00	5.00 ~ 5.00	50.45	それ以外	5.00 ~ 5.00	2.07	11.07
	100kN/m ² を超える		~		3mを超える	~			100kN/m ² を超える		~		3mを超える	~		
	それ以外		~		それ以外	~			それ以外		~		それ以外	~		
	100kN/m ² を超える		~		3mを超える	~			100kN/m ² を超える		~		3mを超える	~		
	それ以外		~		それ以外	~			それ以外		~		それ以外	~		
	100kN/m ² を超える		~		3mを超える	~			100kN/m ² を超える		~		3mを超える	~		
	それ以外		~		それ以外	~			それ以外		~		それ以外	~		