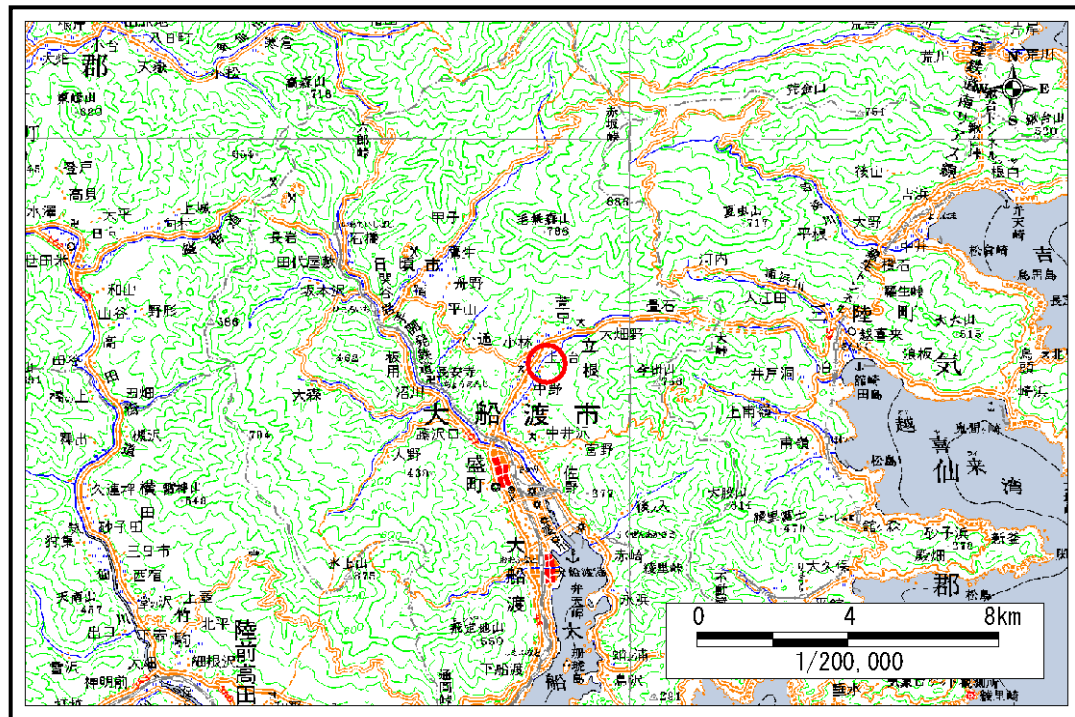


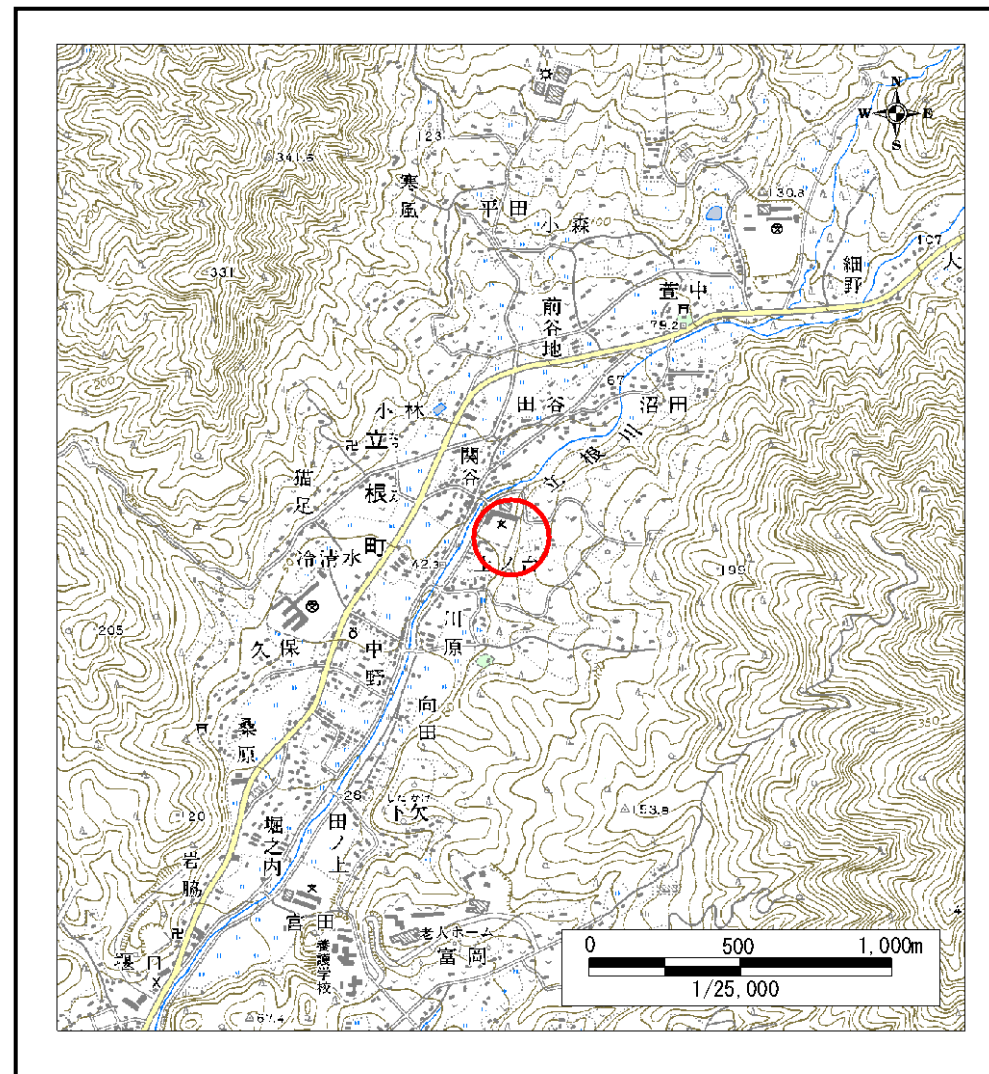
土砂災害防止に関する基礎調査(急傾斜地の崩壊)

表紙 概況、位置図

自然現象の種類	急傾斜地の崩壊
箇所番号	158A1008
箇所名	上ノ台-2
所在地	大船渡市立根町字上ノ台
調査機関	大船渡地方振興局



概況図 (S=1:200,000)



位置図 (S=1:25,000)

岩手県

急傾斜地の崩壊区域調書

様式3-1 危害のおそれのある土地、著しい危害のおそれのある土地の設定図

調査年度

平成16年度

急傾斜地の位置

箇所番号

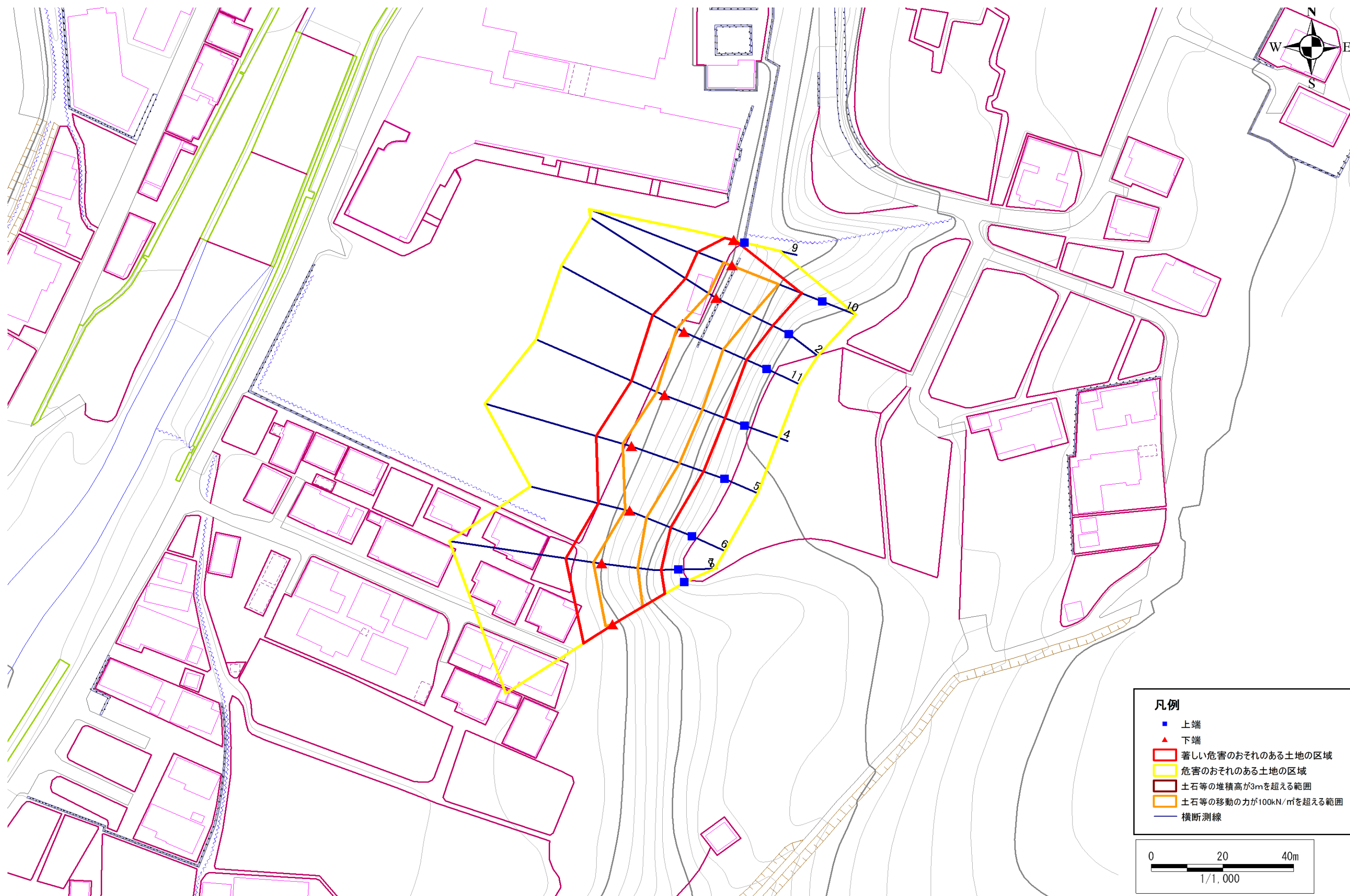
158A1008

箇所名

上ノ台-2

所在地

大船渡市立根町字上ノ台



凡例

- 上端
- ▲ 下端
- 著しい危害のおそれのある土地の区域
- 危害のおそれのある土地の区域
- 土石等の堆積高が3mを超える範囲
- 土石等の移動の力が100kN/m²を超える範囲
- 横断測線

0 20 40m
1/1,000

急傾斜地の崩壊区域調書

様式3-2 建築物に作用すると想定される衝撃に関する事項 (1/1)

調査年度 平成16年度

急傾斜地の位置		箇所番号 158A1008			箇所名		上ノ台-2		所在地		大船渡市立根町字上ノ台					
横断 測線 番号	急傾斜地の下端に隣接する土地								急傾斜地内							
	土石等の移動の高さと力の大きさ				土石等の堆積高さとの大きさ				土石等の移動の高さと力の大きさ				土石等の堆積高さとの大きさ			
	区分	高さ (m)	下端からの距離 (m)	力の大きさ (kN/m ²)	区分	下端からの水平 距離(m)	高さ (m)	力の大きさ (kN/m ²)	区分	高さ (m)	上端からの比高 (m)	力の大きさ (kN/m ²)	区分	上端からの比高 (m)	高さ (m)	力の大きさ (kN/m ²)
2	100kN/m ² を超える	1.00	0.00 ~ 2.45	138.37	3mを超える	- ~ -	-	-	100kN/m ² を超える	1.00	10.99 ~ 21.10	138.37	3mを超える	- ~ -	-	-
	それ以外	1.00	2.45 ~ 10.24	100.00	それ以外	0.00 ~ 10.24	2.91	15.55	それ以外	1.00	5.00 ~ 10.99	100.00	それ以外	5.00 ~ 21.10	2.91	15.55
4	100kN/m ² を超える	1.00	0.00 ~ 2.31	136.03	3mを超える	- ~ -	-	-	100kN/m ² を超える	1.00	10.57 ~ 19.73	136.03	3mを超える	- ~ -	-	-
	それ以外	1.00	2.31 ~ 10.10	100.00	それ以外	0.00 ~ 10.10	2.43	12.99	それ以外	1.00	5.00 ~ 10.57	100.00	それ以外	5.00 ~ 19.73	2.43	12.99
5	100kN/m ² を超える	1.00	0.00 ~ 2.50	139.22	3mを超える	- ~ -	-	-	100kN/m ² を超える	1.00	10.53 ~ 21.45	139.22	3mを超える	- ~ -	-	-
	それ以外	1.00	2.50 ~ 10.29	100.00	それ以外	0.00 ~ 10.29	2.71	14.48	それ以外	1.00	5.00 ~ 10.53	100.00	それ以外	5.00 ~ 21.45	2.71	14.48
6	100kN/m ² を超える	1.00	0.00 ~ 1.17	117.70	3mを超える	- ~ -	-	-	100kN/m ² を超える	1.00	10.55 ~ 14.30	117.70	3mを超える	- ~ -	-	-
	それ以外	1.00	1.17 ~ 8.96	100.00	それ以外	0.00 ~ 8.96	2.16	11.54	それ以外	1.00	5.00 ~ 10.55	100.00	それ以外	5.00 ~ 14.30	2.16	11.54
7	100kN/m ² を超える	1.00	0.00 ~ 2.34	136.47	3mを超える	0.00 ~ 0.02	3.01	16.12	100kN/m ² を超える	1.00	11.60 ~ 21.57	136.47	3mを超える	20.00 ~ 21.57	3.01	16.12
	それ以外	1.00	2.34 ~ 10.12	100.00	それ以外	0.02 ~ 10.12	3.00	16.05	それ以外	1.00	5.00 ~ 11.60	100.00	それ以外	5.00 ~ 20.00	3.00	16.05
8	100kN/m ² を超える	1.00	0.00 ~ 1.97	130.47	3mを超える	- ~ -	-	-	100kN/m ² を超える	1.00	10.53 ~ 18.01	130.47	3mを超える	- ~ -	-	-
	それ以外	1.00	1.97 ~ 9.76	100.00	それ以外	0.00 ~ 9.76	2.36	12.62	それ以外	1.00	5.00 ~ 10.53	100.00	それ以外	5.00 ~ 18.01	2.36	12.62
9	100kN/m ² を超える	-	- ~ -	-	3mを超える	- ~ -	-	-	100kN/m ² を超える	-	- ~ -	-	3mを超える	- ~ -	-	-
	それ以外	1.00	0.00 ~ 2.59	34.09	それ以外	0.00 ~ 2.59	2.51	13.45	それ以外	1.00	5.00 ~ 5.70	34.09	それ以外	5.00 ~ 5.70	2.51	13.45
10	100kN/m ² を超える	1.00	0.00 ~ 2.54	139.92	3mを超える	- ~ -	-	-	100kN/m ² を超える	1.00	10.53 ~ 21.60	139.92	3mを超える	- ~ -	-	-
	それ以外	1.00	2.54 ~ 10.33	100.00	それ以外	0.00 ~ 10.33	2.73	14.59	それ以外	1.00	5.00 ~ 10.53	100.00	それ以外	5.00 ~ 21.60	2.73	14.59
11	100kN/m ² を超える	1.00	0.00 ~ 2.26	135.20	3mを超える	- ~ -	-	-	100kN/m ² を超える	1.00	10.53 ~ 19.70	135.20	3mを超える	- ~ -	-	-
	それ以外	1.00	2.26 ~ 10.05	100.00	それ以外	0.00 ~ 10.05	2.37	12.69	それ以外	1.00	5.00 ~ 10.53	100.00	それ以外	5.00 ~ 19.70	2.37	12.69
	100kN/m ² を超える		~		3mを超える	~			100kN/m ² を超える		~		3mを超える	~		
	それ以外		~		それ以外	~			それ以外		~		それ以外	~		
	100kN/m ² を超える		~		3mを超える	~			100kN/m ² を超える		~		3mを超える	~		
	それ以外		~		それ以外	~			それ以外		~		それ以外	~		
	100kN/m ² を超える		~		3mを超える	~			100kN/m ² を超える		~		3mを超える	~		
	それ以外		~		それ以外	~			それ以外		~		それ以外	~		
	100kN/m ² を超える		~		3mを超える	~			100kN/m ² を超える		~		3mを超える	~		
	それ以外		~		それ以外	~			それ以外		~		それ以外	~		
	100kN/m ² を超える		~		3mを超える	~			100kN/m ² を超える		~		3mを超える	~		
	それ以外		~		それ以外	~			それ以外		~		それ以外	~		