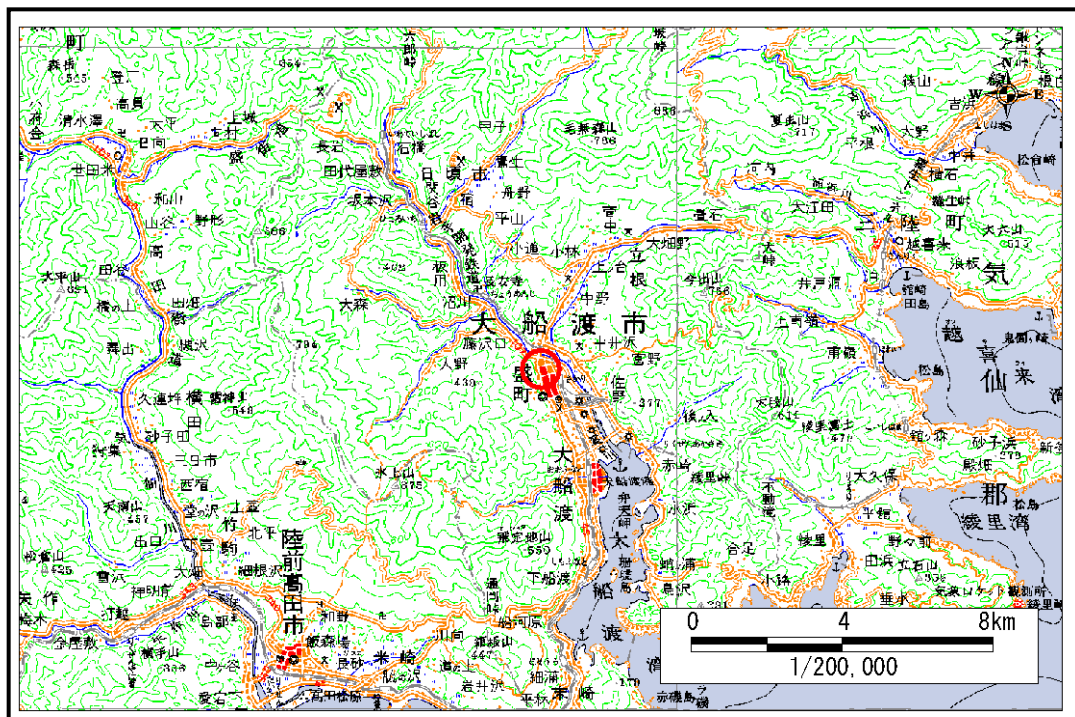


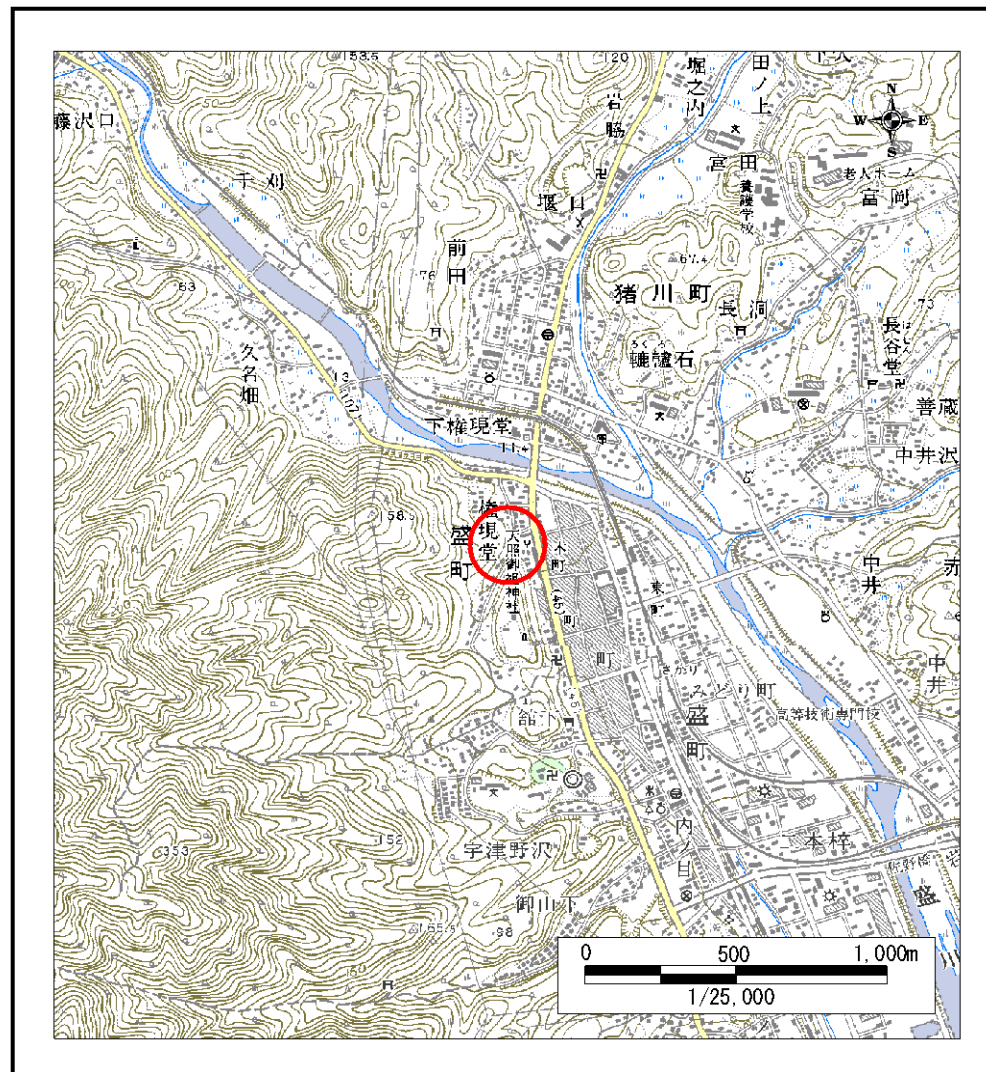
# 土砂災害防止に関する基礎調査(急傾斜地の崩壊)

表紙 概況、位置図

自然現象の種類	急傾斜地の崩壊
箇所番号	158A0280
箇所名	権現堂-5
所在地	大船渡市盛町字権現堂
調査機関	大船渡地方振興局



概況図 (S=1:200,000)



位置図 (S=1:25,000)

岩手県

# 急傾斜地の崩壊区域調書

様式3-1 危害のおそれのある土地、著しい危害のおそれのある土地の設定図

調査年度

平成16年度

急傾斜地の位置

箇所番号

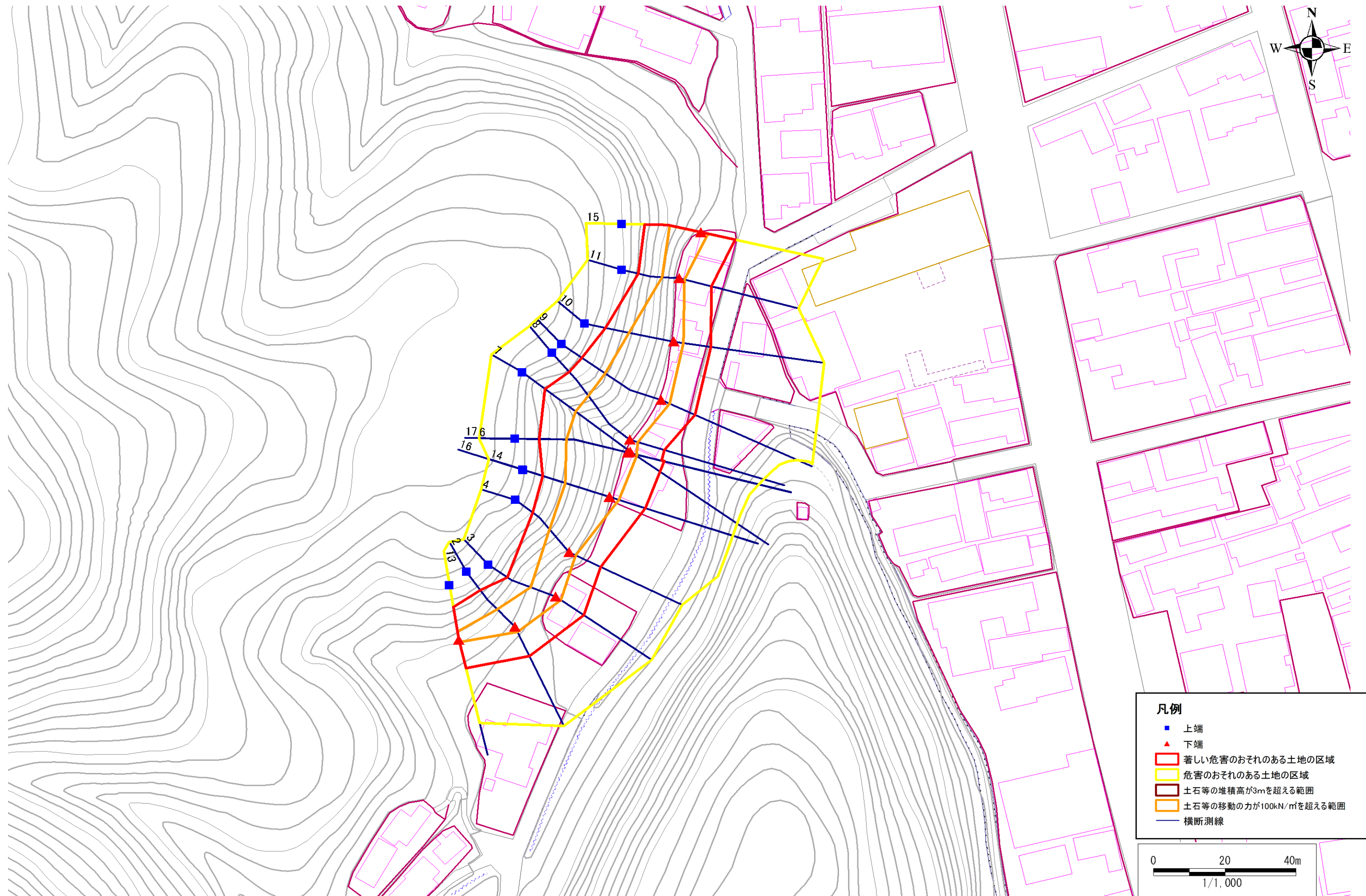
158A0280

箇所名

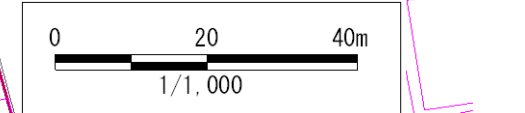
権現堂-5

所在地

大船渡市盛町字権現堂



- 凡例**
- 上端
  - ▲ 下端
  - 著しい危害のおそれのある土地の区域
  - 危害のおそれのある土地の区域
  - 土石等の堆積高が3mを超える範囲
  - 土石等の移動の力が100kN/m<sup>2</sup>を超える範囲
  - 横断測線



# 急傾斜地の崩壊区域調書

様式3-2 建築物に作用すると想定される衝撃に関する事項 (1/1)

調査年度 平成16年度

急傾斜地の位置		箇所番号 158A0280			箇所名 権現堂-5		所在地 大船渡市盛町字権現堂									
横断 測線 番号	急傾斜地の下端に隣接する土地								急傾斜地内							
	土石等の移動の高さと力の大きさ				土石等の堆積高さとの大きさ				土石等の移動の高さと力の大きさ				土石等の堆積高さとの大きさ			
	区分	高さ (m)	下端からの距離 (m)	力の大きさ (kN/m <sup>2</sup> )	区分	下端からの水平 距離(m)	高さ (m)	力の大きさ (kN/m <sup>2</sup> )	区分	高さ (m)	上端からの比高 (m)	力の大きさ (kN/m <sup>2</sup> )	区分	上端からの比高 (m)	高さ (m)	力の大きさ (kN/m <sup>2</sup> )
2	100kN/m <sup>2</sup> を超える	1.00	0.00 ~ 1.56	123.80	3mを超える	- ~ -	-	-	100kN/m <sup>2</sup> を超える	1.00	10.54 ~ 15.90	123.80	3mを超える	- ~ -	-	-
	それ以外	1.00	1.56 ~ 9.34	100.00	それ以外	0.00 ~ 9.34	2.35	12.60	それ以外	1.00	5.00 ~ 10.54	100.00	それ以外	5.00 ~ 15.90	2.35	12.60
3	100kN/m <sup>2</sup> を超える	1.00	0.00 ~ 1.65	125.18	3mを超える	- ~ -	-	-	100kN/m <sup>2</sup> を超える	1.00	10.53 ~ 16.24	125.18	3mを超える	- ~ -	-	-
	それ以外	1.00	1.65 ~ 9.43	100.00	それ以外	0.00 ~ 9.43	2.37	12.68	それ以外	1.00	5.00 ~ 10.53	100.00	それ以外	5.00 ~ 16.24	2.37	12.68
4	100kN/m <sup>2</sup> を超える	1.00	0.00 ~ 1.94	129.85	3mを超える	- ~ -	-	-	100kN/m <sup>2</sup> を超える	1.00	10.58 ~ 17.54	129.85	3mを超える	- ~ -	-	-
	それ以外	1.00	1.94 ~ 9.72	100.00	それ以外	0.00 ~ 9.72	2.43	13.01	それ以外	1.00	5.00 ~ 10.58	100.00	それ以外	5.00 ~ 17.54	2.43	13.01
6	100kN/m <sup>2</sup> を超える	1.00	0.00 ~ 2.63	141.36	3mを超える	- ~ -	-	-	100kN/m <sup>2</sup> を超える	1.00	10.58 ~ 23.52	141.36	3mを超える	- ~ -	-	-
	それ以外	1.00	2.63 ~ 10.41	100.00	それ以外	0.00 ~ 10.41	2.65	14.18	それ以外	1.00	5.00 ~ 10.58	100.00	それ以外	5.00 ~ 23.52	2.65	14.18
7	100kN/m <sup>2</sup> を超える	1.00	0.00 ~ 1.91	129.49	3mを超える	- ~ -	-	-	100kN/m <sup>2</sup> を超える	1.00	11.65 ~ 23.52	129.49	3mを超える	- ~ -	-	-
	それ以外	1.00	1.91 ~ 9.70	100.00	それ以外	0.00 ~ 9.70	2.46	13.17	それ以外	1.00	5.00 ~ 11.65	100.00	それ以外	5.00 ~ 23.52	2.46	13.17
8	100kN/m <sup>2</sup> を超える	1.00	0.00 ~ 2.27	135.36	3mを超える	- ~ -	-	-	100kN/m <sup>2</sup> を超える	1.00	10.89 ~ 22.62	135.36	3mを超える	- ~ -	-	-
	それ以外	1.00	2.27 ~ 10.06	100.00	それ以外	0.00 ~ 10.06	2.56	13.69	それ以外	1.00	5.00 ~ 10.89	100.00	それ以外	5.00 ~ 22.62	2.56	13.69
9	100kN/m <sup>2</sup> を超える	1.00	0.00 ~ 2.52	139.48	3mを超える	- ~ -	-	-	100kN/m <sup>2</sup> を超える	1.00	10.65 ~ 23.20	139.48	3mを超える	- ~ -	-	-
	それ以外	1.00	2.52 ~ 10.30	100.00	それ以外	0.00 ~ 10.30	2.62	14.01	それ以外	1.00	5.00 ~ 10.65	100.00	それ以外	5.00 ~ 23.20	2.62	14.01
10	100kN/m <sup>2</sup> を超える	1.00	0.00 ~ 2.53	139.69	3mを超える	- ~ -	-	-	100kN/m <sup>2</sup> を超える	1.00	10.61 ~ 21.21	139.69	3mを超える	- ~ -	-	-
	それ以外	1.00	2.53 ~ 10.32	100.00	それ以外	0.00 ~ 10.32	2.79	14.94	それ以外	1.00	5.00 ~ 10.61	100.00	それ以外	5.00 ~ 21.21	2.79	14.94
11	100kN/m <sup>2</sup> を超える	1.00	0.00 ~ 1.36	120.68	3mを超える	- ~ -	-	-	100kN/m <sup>2</sup> を超える	1.00	12.19 ~ 17.21	120.68	3mを超える	- ~ -	-	-
	それ以外	1.00	1.36 ~ 9.15	100.00	それ以外	0.00 ~ 9.15	2.71	14.50	それ以外	1.00	5.00 ~ 12.19	100.00	それ以外	5.00 ~ 17.21	2.71	14.50
13	100kN/m <sup>2</sup> を超える	1.00	0.00 ~ 0.65	109.74	3mを超える	- ~ -	-	-	100kN/m <sup>2</sup> を超える	1.00	10.53 ~ 12.40	109.74	3mを超える	- ~ -	-	-
	それ以外	1.00	0.65 ~ 8.44	100.00	それ以外	0.00 ~ 8.44	2.18	11.68	それ以外	1.00	5.00 ~ 10.53	100.00	それ以外	5.00 ~ 12.40	2.18	11.68
14	100kN/m <sup>2</sup> を超える	1.00	0.00 ~ 2.61	141.09	3mを超える	- ~ -	-	-	100kN/m <sup>2</sup> を超える	1.00	10.70 ~ 21.85	141.09	3mを超える	- ~ -	-	-
	それ以外	1.00	2.61 ~ 10.40	100.00	それ以外	0.00 ~ 10.40	2.83	15.12	それ以外	1.00	5.00 ~ 10.70	100.00	それ以外	5.00 ~ 21.85	2.83	15.12
15	100kN/m <sup>2</sup> を超える	1.00	0.00 ~ 1.91	129.45	3mを超える	- ~ -	-	-	100kN/m <sup>2</sup> を超える	1.00	10.53 ~ 17.50	129.45	3mを超える	- ~ -	-	-
	それ以外	1.00	1.91 ~ 9.70	100.00	それ以外	0.00 ~ 9.70	2.39	12.78	それ以外	1.00	5.00 ~ 10.53	100.00	それ以外	5.00 ~ 17.50	2.39	12.78
16	100kN/m <sup>2</sup> を超える	1.00	0.00 ~ 2.61	140.96	3mを超える	- ~ -	-	-	100kN/m <sup>2</sup> を超える	1.00	10.70 ~ 21.79	140.96	3mを超える	- ~ -	-	-
	それ以外	1.00	2.61 ~ 10.39	100.00	それ以外	0.00 ~ 10.39	2.83	15.12	それ以外	1.00	5.00 ~ 10.70	100.00	それ以外	5.00 ~ 21.79	2.83	15.12
17	100kN/m <sup>2</sup> を超える	1.00	0.00 ~ 2.63	141.33	3mを超える	- ~ -	-	-	100kN/m <sup>2</sup> を超える	1.00	10.58 ~ 23.52	141.33	3mを超える	- ~ -	-	-
	それ以外	1.00	2.63 ~ 10.41	100.00	それ以外	0.00 ~ 10.41	2.65	14.17	それ以外	1.00	5.00 ~ 10.58	100.00	それ以外	5.00 ~ 23.52	2.65	14.17
	100kN/m <sup>2</sup> を超える		~		3mを超える	~			100kN/m <sup>2</sup> を超える		~		3mを超える	~		
	それ以外		~		それ以外	~			それ以外		~		それ以外	~		