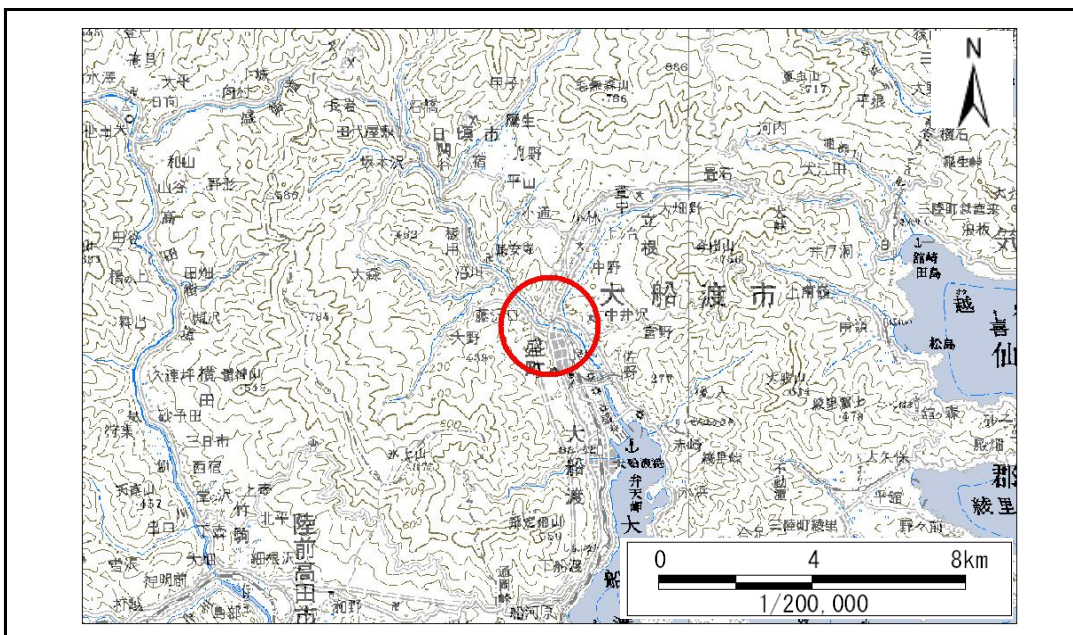


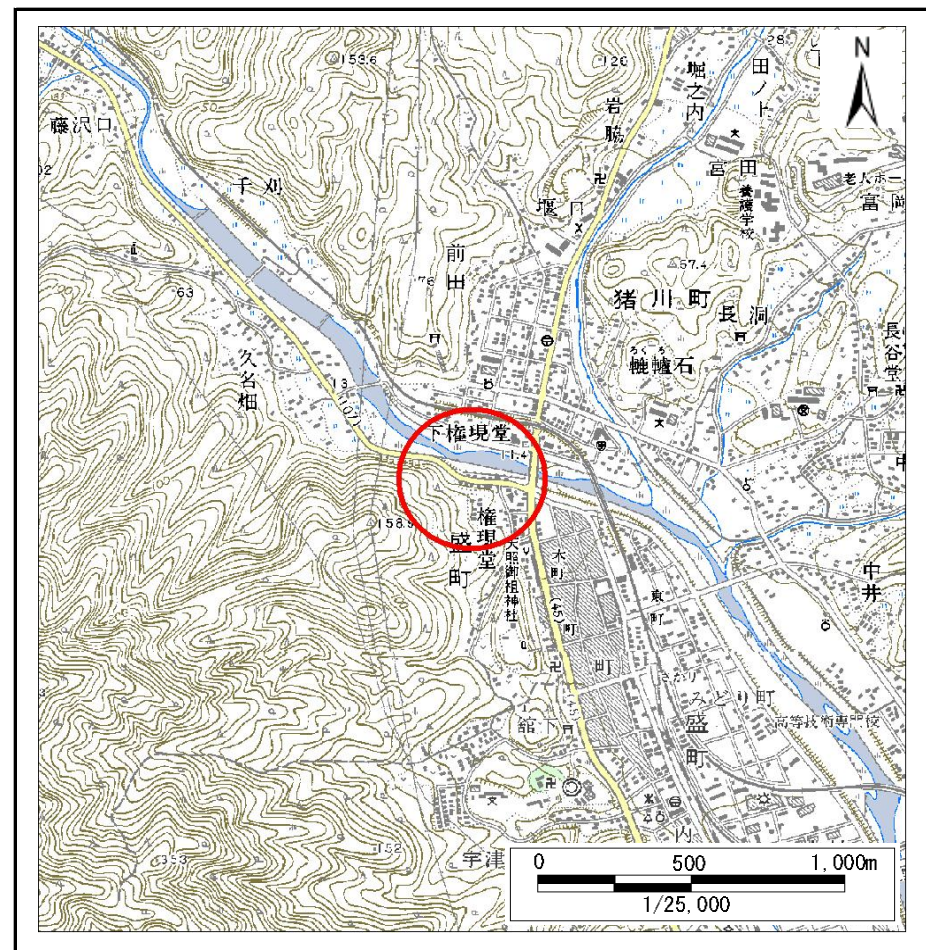
土砂災害防止に関する基礎調査(急傾斜地の崩壊)

表紙 概況、位置図

自然現象の種類	急傾斜地の崩壊
箇所番号	158A0278
箇所名	久名畑
所在地	大船渡市猪川町字久名畑
調査機関	岩手県大船渡地方振興局



位置図(S=1:200,000)



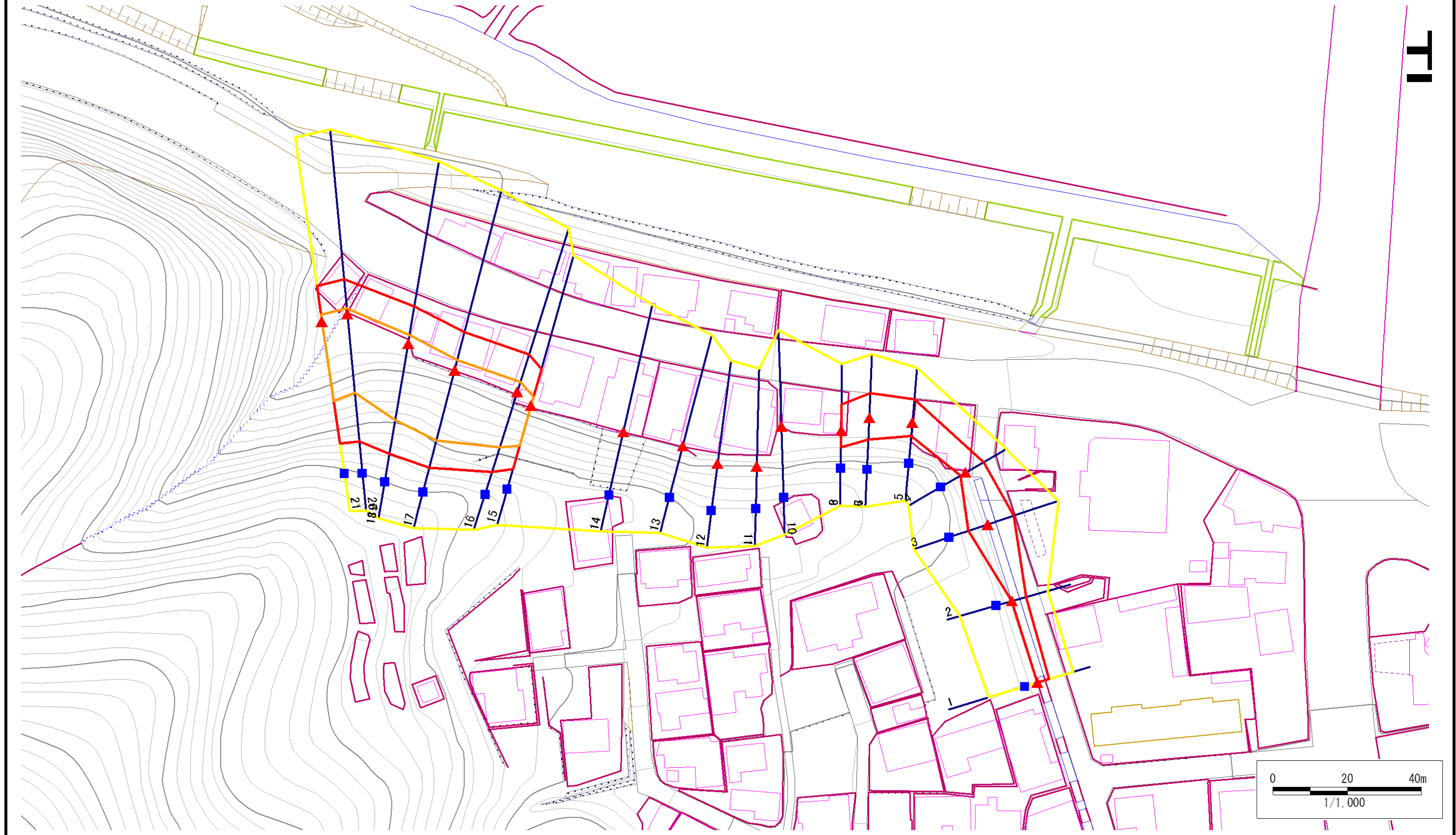
概況図(S=1:25,000)

急傾斜地の崩壊区域調書

様式3-1 危害のおそれのある土地、著しい危害のおそれのある土地の設定図

調査年度 平成21年度

急傾斜地の位置 箇所番号 158A0278 箇所名 久名畑 所在地 大船渡市猪川町字久名畑



凡例	■ 上端	— 横断測線	 危害のおそれのある土地の区域	 土石等の移動による力が100kN/m ² を超える範囲
	▲ 下端		 著しい危害のおそれのある土地の区域	 土石等の堆積高が3mを超える範囲

急傾斜地の崩壊区域調査

様式3-2 建築物に作用すると想定される衝撃に関する事項(1/2)

調査年度

平成21年度

急傾斜地の位置		箇所番号		158A0278		箇所名		久名畑		所在地		大船渡市猪川町字久名畑				
横断 測線 番号	急傾斜地の下端に隣接する土地								急傾斜地内							
	土石等の移動の高さと力の大きさ				土石等の堆積高さと力の大きさ				土石等の移動の高さと力の大きさ				土石等の堆積高さと力の大きさ			
	区分	高さ (m)	下端からの距離 (m)	力の大きさ (kN/m ²)	区分	下端からの水平 距離(m)	高さ (m)	力の大きさ (kN/m ²)	区分	高さ (m)	上端からの比高 (m)	力の大きさ (kN/m ²)	区分	上端からの比高 (m)	高さ (m)	力の大きさ (kN/m ²)
1	100kN/m ² を超える	-	- ~ -	-	3mを超える	- ~ -	-	-	100kN/m ² を超える	-	- ~ -	-	3mを超える	- ~ -	-	-
	それ以外	1.00	0.00 ~ 3.26	41.57	それ以外	0.00 ~ 3.26	2.26	12.11	それ以外	1.00	5.00 ~ 5.00	41.57	それ以外	5.00 ~ 5.00	2.26	12.11
2	100kN/m ² を超える	-	- ~ -	-	3mを超える	- ~ -	-	-	100kN/m ² を超える	-	- ~ -	-	3mを超える	- ~ -	-	-
	それ以外	1.00	0.00 ~ 3.98	49.86	それ以外	0.00 ~ 3.98	2.08	11.14	それ以外	1.00	5.00 ~ 5.00	49.86	それ以外	5.00 ~ 5.00	2.08	11.14
3	100kN/m ² を超える	-	- ~ -	-	3mを超える	- ~ -	-	-	100kN/m ² を超える	-	- ~ -	-	3mを超える	- ~ -	-	-
	それ以外	1.00	0.00 ~ 7.37	93.95	それ以外	0.00 ~ 7.37	1.91	10.20	それ以外	1.00	5.00 ~ 9.98	93.95	それ以外	5.00 ~ 9.98	1.91	10.20
4	100kN/m ² を超える	-	- ~ -	-	3mを超える	- ~ -	-	-	100kN/m ² を超える	-	- ~ -	-	3mを超える	- ~ -	-	-
	それ以外	1.00	0.00 ~ 5.62	70.20	それ以外	0.00 ~ 5.62	1.82	9.72	それ以外	1.00	5.00 ~ 6.30	70.20	それ以外	5.00 ~ 6.30	1.82	9.72
5	100kN/m ² を超える	-	- ~ -	-	3mを超える	- ~ -	-	-	100kN/m ² を超える	-	- ~ -	-	3mを超える	- ~ -	-	-
	それ以外	1.00	0.00 ~ 6.25	78.56	それ以外	0.00 ~ 0.00	1.67	8.93	それ以外	1.00	5.00 ~ 7.39	78.56	それ以外	5.00 ~ 7.39	1.67	8.93
6	100kN/m ² を超える	-	- ~ -	-	3mを超える	- ~ -	-	-	100kN/m ² を超える	-	- ~ -	-	3mを超える	- ~ -	-	-
	それ以外	1.00	0.00 ~ 6.66	84.12	それ以外	0.00 ~ 0.00	1.61	8.62	それ以外	1.00	5.00 ~ 8.57	84.12	それ以外	5.00 ~ 8.57	1.61	8.62
7	100kN/m ² を超える	-	- ~ -	-	3mを超える	- ~ -	-	-	100kN/m ² を超える	-	- ~ -	-	3mを超える	- ~ -	-	-
	それ以外	1.00	0.00 ~ 6.66	84.09	それ以外	0.00 ~ 0.00	1.61	8.62	それ以外	1.00	5.00 ~ 8.57	84.09	それ以外	5.00 ~ 8.57	1.61	8.62
8	100kN/m ² を超える	-	- ~ -	-	3mを超える	- ~ -	-	-	100kN/m ² を超える	-	- ~ -	-	3mを超える	- ~ -	-	-
	それ以外	1.00	0.00 ~ 6.99	88.59	それ以外	0.00 ~ 6.99	1.87	10.03	それ以外	1.00	5.00 ~ 8.96	88.59	それ以外	5.00 ~ 8.96	1.87	10.03
9	100kN/m ² を超える	-	- ~ -	-	3mを超える	- ~ -	-	-	100kN/m ² を超える	-	- ~ -	-	3mを超える	- ~ -	-	-
	それ以外	-	- ~ -	-	それ以外	- ~ -	-	-	それ以外	-	- ~ -	-	それ以外	- ~ -	-	-
10	100kN/m ² を超える	-	- ~ -	-	3mを超える	- ~ -	-	-	100kN/m ² を超える	-	- ~ -	-	3mを超える	- ~ -	-	-
	それ以外	-	- ~ -	-	それ以外	- ~ -	-	-	それ以外	-	- ~ -	-	それ以外	- ~ -	-	-
11	100kN/m ² を超える	-	- ~ -	-	3mを超える	- ~ -	-	-	100kN/m ² を超える	-	- ~ -	-	3mを超える	- ~ -	-	-
	それ以外	-	- ~ -	-	それ以外	- ~ -	-	-	それ以外	-	- ~ -	-	それ以外	- ~ -	-	-
12	100kN/m ² を超える	-	- ~ -	-	3mを超える	- ~ -	-	-	100kN/m ² を超える	-	- ~ -	-	3mを超える	- ~ -	-	-
	それ以外	-	- ~ -	-	それ以外	- ~ -	-	-	それ以外	-	- ~ -	-	それ以外	- ~ -	-	-
13	100kN/m ² を超える	-	- ~ -	-	3mを超える	- ~ -	-	-	100kN/m ² を超える	-	- ~ -	-	3mを超える	- ~ -	-	-
	それ以外	-	- ~ -	-	それ以外	- ~ -	-	-	それ以外	-	- ~ -	-	それ以外	- ~ -	-	-
14	100kN/m ² を超える	-	- ~ -	-	3mを超える	- ~ -	-	-	100kN/m ² を超える	-	- ~ -	-	3mを超える	- ~ -	-	-
	それ以外	-	- ~ -	-	それ以外	- ~ -	-	-	それ以外	-	- ~ -	-	それ以外	- ~ -	-	-
15	100kN/m ² を超える	1.00	0.00 ~ 2.45	138.35	3mを超える	- ~ -	-	-	100kN/m ² を超える	1.00	10.92 ~ 20.97	138.35	3mを超える	- ~ -	-	-
	それ以外	1.00	2.45 ~ 10.24	100.00	それ以外	0.00 ~ 10.24	1.89	10.12	それ以外	1.00	5.00 ~ 10.92	100.00	それ以外	5.00 ~ 20.97	1.89	10.12

急傾斜地の崩壊区域調査

様式3-2 建築物に作用すると想定される衝撃に関する事項(2/2)

調査年度

平成21年度

急傾斜地の位置		箇所番号		158A0278		箇所名		久名畑		所在地		大船渡市猪川町字久名畑				
横断 測線 番号	急傾斜地の下端に隣接する土地								急傾斜地内							
	土石等の移動の高さと力の大きさ				土石等の堆積高さとの大きさ				土石等の移動の高さと力の大きさ				土石等の堆積高さとの大きさ			
	区分	高さ (m)	下端からの距離 (m)	力の大きさ (kN/m ²)	区分	下端からの水平 距離(m)	高さ (m)	力の大きさ (kN/m ²)	区分	高さ (m)	上端からの比高 (m)	力の大きさ (kN/m ²)	区分	上端からの比高 (m)	高さ (m)	力の大きさ (kN/m ²)
16	100kN/m ² を超える	1.00	0.00 ~ 2.72	142.91	3mを超える	- ~ -	-	-	100kN/m ² を超える	1.00	10.54 ~ 22.97	142.91	3mを超える	- ~ -	-	-
	それ以外	1.00	2.72 ~ 10.51	100.00	それ以外	0.00 ~ 10.51	2.74	14.67	それ以外	1.00	5.00 ~ 10.54	100.00	それ以外	5.00 ~ 22.97	2.74	14.67
17	100kN/m ² を超える	1.00	0.00 ~ 2.78	143.83	3mを超える	- ~ -	-	-	100kN/m ² を超える	1.00	10.57 ~ 24.97	143.83	3mを超える	- ~ -	-	-
	それ以外	1.00	2.78 ~ 10.56	100.00	それ以外	0.00 ~ 10.56	2.66	14.21	それ以外	1.00	5.00 ~ 10.57	100.00	それ以外	5.00 ~ 24.97	2.66	14.21
18	100kN/m ² を超える	1.00	0.00 ~ 2.35	136.67	3mを超える	- ~ -	-	-	100kN/m ² を超える	1.00	11.04 ~ 24.82	136.67	3mを超える	- ~ -	-	-
	それ以外	1.00	2.35 ~ 10.14	100.00	それ以外	0.00 ~ 10.14	2.53	13.55	それ以外	1.00	5.00 ~ 11.04	100.00	それ以外	5.00 ~ 24.82	2.53	13.55
19	100kN/m ² を超える	1.00	0.00 ~ 2.35	136.67	3mを超える	- ~ -	-	-	100kN/m ² を超える	1.00	11.04 ~ 24.82	136.67	3mを超える	- ~ -	-	-
	それ以外	1.00	2.35 ~ 10.14	100.00	それ以外	0.00 ~ 10.14	2.53	13.55	それ以外	1.00	5.00 ~ 11.04	100.00	それ以外	5.00 ~ 24.82	2.53	13.55
20	100kN/m ² を超える	1.00	0.00 ~ 1.60	124.46	3mを超える	- ~ -	-	-	100kN/m ² を超える	1.00	12.61 ~ 24.93	124.46	3mを超える	- ~ -	-	-
	それ以外	1.00	1.60 ~ 9.39	100.00	それ以外	0.00 ~ 9.39	2.40	12.82	それ以外	1.00	5.00 ~ 12.61	100.00	それ以外	5.00 ~ 24.93	2.40	12.82
21	100kN/m ² を超える	1.00	0.00 ~ 1.86	128.69	3mを超える	- ~ -	-	-	100kN/m ² を超える	1.00	11.97 ~ 24.96	128.69	3mを超える	- ~ -	-	-
	それ以外	1.00	1.86 ~ 9.65	100.00	それ以外	0.00 ~ 9.65	2.44	13.04	それ以外	1.00	5.00 ~ 11.97	100.00	それ以外	5.00 ~ 24.96	2.44	13.04
	100kN/m ² を超える		~		3mを超える	~			100kN/m ² を超える		~		3mを超える	~		
	それ以外		~		それ以外	~			それ以外		~		それ以外	~		
	100kN/m ² を超える		~		3mを超える	~			100kN/m ² を超える		~		3mを超える	~		
	それ以外		~		それ以外	~			それ以外		~		それ以外	~		
	100kN/m ² を超える		~		3mを超える	~			100kN/m ² を超える		~		3mを超える	~		
	それ以外		~		それ以外	~			それ以外		~		それ以外	~		
	100kN/m ² を超える		~		3mを超える	~			100kN/m ² を超える		~		3mを超える	~		
	それ以外		~		それ以外	~			それ以外		~		それ以外	~		
	100kN/m ² を超える		~		3mを超える	~			100kN/m ² を超える		~		3mを超える	~		
	それ以外		~		それ以外	~			それ以外		~		それ以外	~		
	100kN/m ² を超える		~		3mを超える	~			100kN/m ² を超える		~		3mを超える	~		
	それ以外		~		それ以外	~			それ以外		~		それ以外	~		