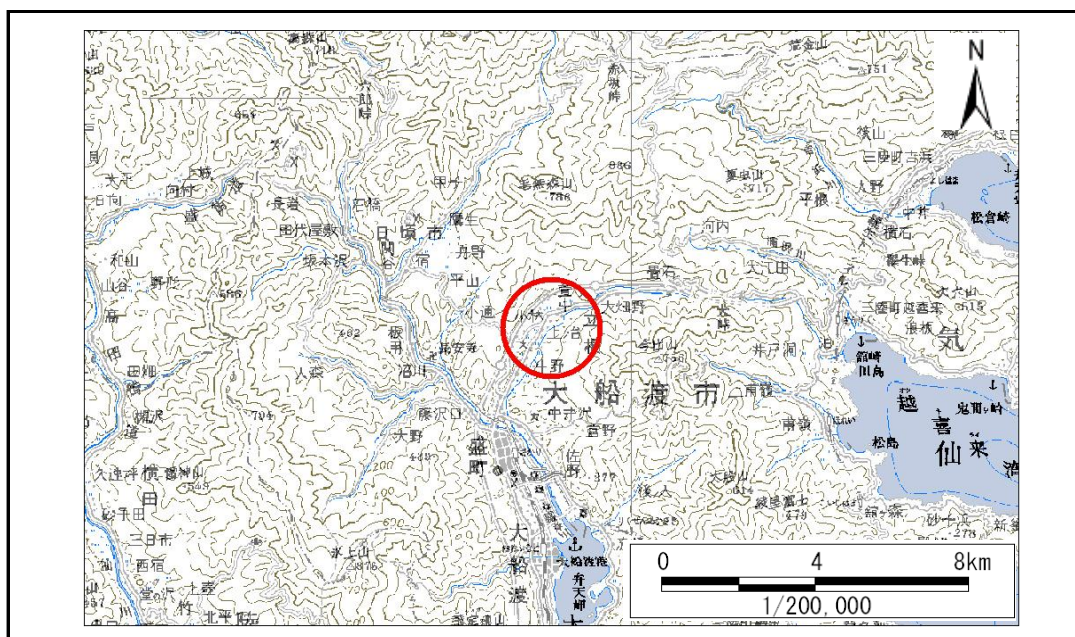


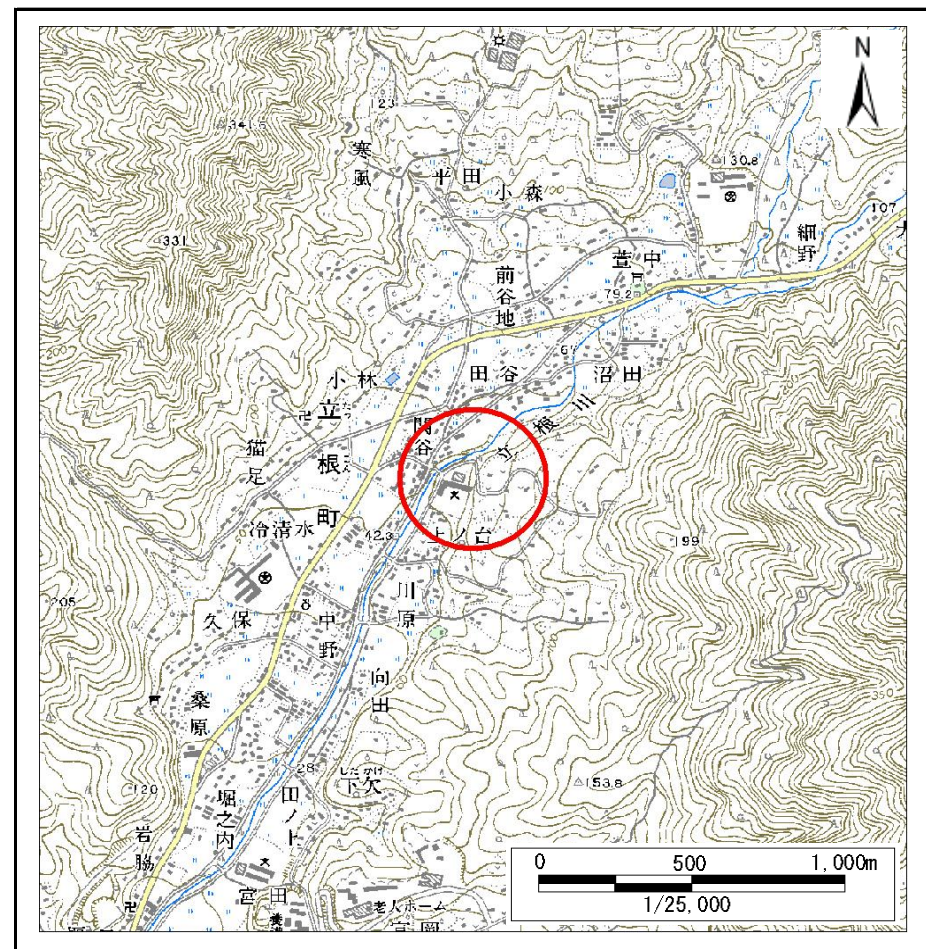
土砂災害防止に関する基礎調査(急傾斜地の崩壊)

表紙 概況、位置図

自然現象の種類	急傾斜地の崩壊
箇所番号	158A0252
箇所名	上ノ台
所在地	大船渡市立根町字上ノ台
調査機関	岩手県大船渡地方振興局



位置図(S=1:200,000)



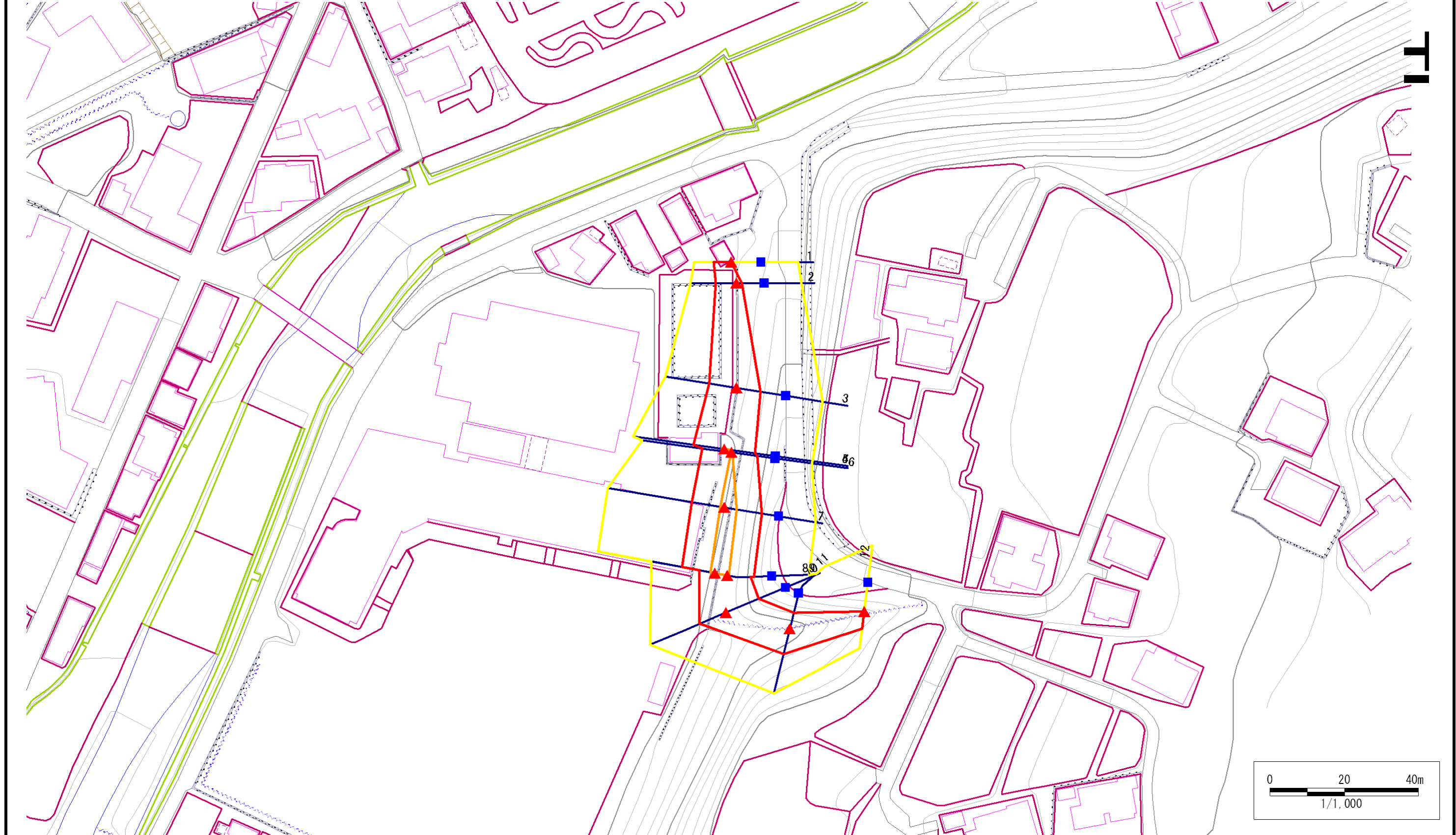
概況図(S=1:25,000)

急傾斜地の崩壊区域調書

様式3-1 危害のおそれのある土地、著しい危害のおそれのある土地の設定図

調査年度 平成21年度

急傾斜地の位置 箇所番号 158A0252 箇所名 上の台 所在地 大船渡市立根町字上の台



凡例		凡例		凡例	
■ 上端	— 横断測線	▭ 危害のおそれのある土地の区域	▭ 土石等の移動による力が100kN/m ² を超える範囲	▭ 土石等の堆積高が3mを超える範囲	
▲ 下端		▭ 著しい危害のおそれのある土地の区域			

急傾斜地の崩壊区域調査

様式3-2 建築物に作用すると想定される衝撃に関する事項(1/1)

調査年度

平成21年度

急傾斜地の位置		158A0252			箇所名		上ノ台		所在地		大船渡市立根町字上ノ台					
横断 測線 番号	急傾斜地の下端に隣接する土地										急傾斜地内					
	土石等の移動の高さと力の大きさ					土石等の堆積高さとの大きさ					土石等の移動の高さと力の大きさ			土石等の堆積高さとの大きさ		
	区分	高さ (m)	下端からの距離 (m)	力の大きさ (kN/m ²)	区分	下端からの水平 距離(m)	高さ (m)	力の大きさ (kN/m ²)	区分	高さ (m)	上端からの比高 (m)	力の大きさ (kN/m ²)	区分	上端からの比高 (m)	高さ (m)	力の大きさ (kN/m ²)
1	100kN/m ² を超える	-	- ~ -	-	3mを超える	- ~ -	-	-	100kN/m ² を超える	-	- ~ -	-	3mを超える	- ~ -	-	-
	それ以外	1.00	0.00 ~ 4.67	58.19	それ以外	0.00 ~ 0.00	1.62	8.66	それ以外	1.00	5.00 ~ 5.00	58.19	それ以外	5.00 ~ 5.00	1.62	8.66
2	100kN/m ² を超える	-	- ~ -	-	3mを超える	- ~ -	-	-	100kN/m ² を超える	-	- ~ -	-	3mを超える	- ~ -	-	-
	それ以外	1.00	0.00 ~ 5.54	69.22	それ以外	0.00 ~ 5.54	1.82	9.76	それ以外	1.00	5.00 ~ 6.20	69.22	それ以外	5.00 ~ 6.20	1.82	9.76
3	100kN/m ² を超える	-	- ~ -	-	3mを超える	- ~ -	-	-	100kN/m ² を超える	-	- ~ -	-	3mを超える	- ~ -	-	-
	それ以外	1.00	0.00 ~ 7.42	94.65	それ以外	0.00 ~ 0.00	1.72	9.19	それ以外	1.00	5.00 ~ 9.69	94.65	それ以外	5.00 ~ 9.69	1.72	9.19
4	100kN/m ² を超える	1.00	0.00 ~ 0.55	108.23	3mを超える	- ~ -	-	-	100kN/m ² を超える	1.00	10.85 ~ 12.40	108.23	3mを超える	- ~ -	-	-
	それ以外	1.00	0.55 ~ 8.34	100.00	それ以外	0.00 ~ 8.34	2.32	12.41	それ以外	1.00	5.00 ~ 10.85	100.00	それ以外	5.00 ~ 12.40	2.32	12.41
5	100kN/m ² を超える	1.00	0.00 ~ 0.55	108.22	3mを超える	- ~ -	-	-	100kN/m ² を超える	1.00	10.85 ~ 12.40	108.22	3mを超える	- ~ -	-	-
	それ以外	1.00	0.55 ~ 8.34	100.00	それ以外	0.00 ~ 8.34	2.32	12.41	それ以外	1.00	5.00 ~ 10.85	100.00	それ以外	5.00 ~ 12.40	2.32	12.41
6	100kN/m ² を超える	1.00	0.00 ~ 0.10	101.47	3mを超える	- ~ -	-	-	100kN/m ² を超える	1.00	11.84 ~ 12.13	101.47	3mを超える	- ~ -	-	-
	それ以外	1.00	0.10 ~ 7.89	100.00	それ以外	0.00 ~ 7.89	1.99	10.67	それ以外	1.00	5.00 ~ 11.84	100.00	それ以外	5.00 ~ 12.13	1.99	10.67
7	100kN/m ² を超える	1.00	0.00 ~ 1.03	115.55	3mを超える	- ~ -	-	-	100kN/m ² を超える	1.00	12.29 ~ 15.91	115.55	3mを超える	- ~ -	-	-
	それ以外	1.00	1.03 ~ 8.82	100.00	それ以外	0.00 ~ 8.82	2.50	13.40	それ以外	1.00	5.00 ~ 12.29	100.00	それ以外	5.00 ~ 15.91	2.50	13.40
8	100kN/m ² を超える	1.00	0.00 ~ 1.18	117.76	3mを超える	- ~ -	-	-	100kN/m ² を超える	1.00	11.94 ~ 16.00	117.76	3mを超える	- ~ -	-	-
	それ以外	1.00	1.18 ~ 8.96	100.00	それ以外	0.00 ~ 8.96	2.47	13.22	それ以外	1.00	5.00 ~ 11.94	100.00	それ以外	5.00 ~ 16.00	2.47	13.22
9	100kN/m ² を超える	-	- ~ -	-	3mを超える	- ~ -	-	-	100kN/m ² を超える	-	- ~ -	-	3mを超える	- ~ -	-	-
	それ以外	1.00	0.00 ~ 7.66	98.15	それ以外	0.00 ~ 7.66	2.30	12.30	それ以外	1.00	5.00 ~ 10.44	98.15	それ以外	5.00 ~ 10.44	2.30	12.30
10	100kN/m ² を超える	-	- ~ -	-	3mを超える	- ~ -	-	-	100kN/m ² を超える	-	- ~ -	-	3mを超える	- ~ -	-	-
	それ以外	1.00	0.00 ~ 7.70	98.80	それ以外	0.00 ~ 7.70	2.01	10.77	それ以外	1.00	5.00 ~ 11.09	98.80	それ以外	5.00 ~ 11.09	2.01	10.77
11	100kN/m ² を超える	-	- ~ -	-	3mを超える	- ~ -	-	-	100kN/m ² を超える	-	- ~ -	-	3mを超える	- ~ -	-	-
	それ以外	1.00	0.00 ~ 6.97	88.31	それ以外	0.00 ~ 6.97	1.89	10.10	それ以外	1.00	5.00 ~ 8.98	88.31	それ以外	5.00 ~ 8.98	1.89	10.10
12	100kN/m ² を超える	-	- ~ -	-	3mを超える	- ~ -	-	-	100kN/m ² を超える	-	- ~ -	-	3mを超える	- ~ -	-	-
	それ以外	1.00	0.00 ~ 4.67	58.21	それ以外	0.00 ~ 0.00	1.62	8.67	それ以外	1.00	5.00 ~ 5.00	58.21	それ以外	5.00 ~ 5.00	1.62	8.67
	100kN/m ² を超える		~		3mを超える		~		100kN/m ² を超える		~		3mを超える		~	
	それ以外		~		それ以外		~		それ以外		~		それ以外		~	
	100kN/m ² を超える		~		3mを超える		~		100kN/m ² を超える		~		3mを超える		~	
	それ以外		~		それ以外		~		それ以外		~		それ以外		~	
	100kN/m ² を超える		~		3mを超える		~		100kN/m ² を超える		~		3mを超える		~	
	それ以外		~		それ以外		~		それ以外		~		それ以外		~	