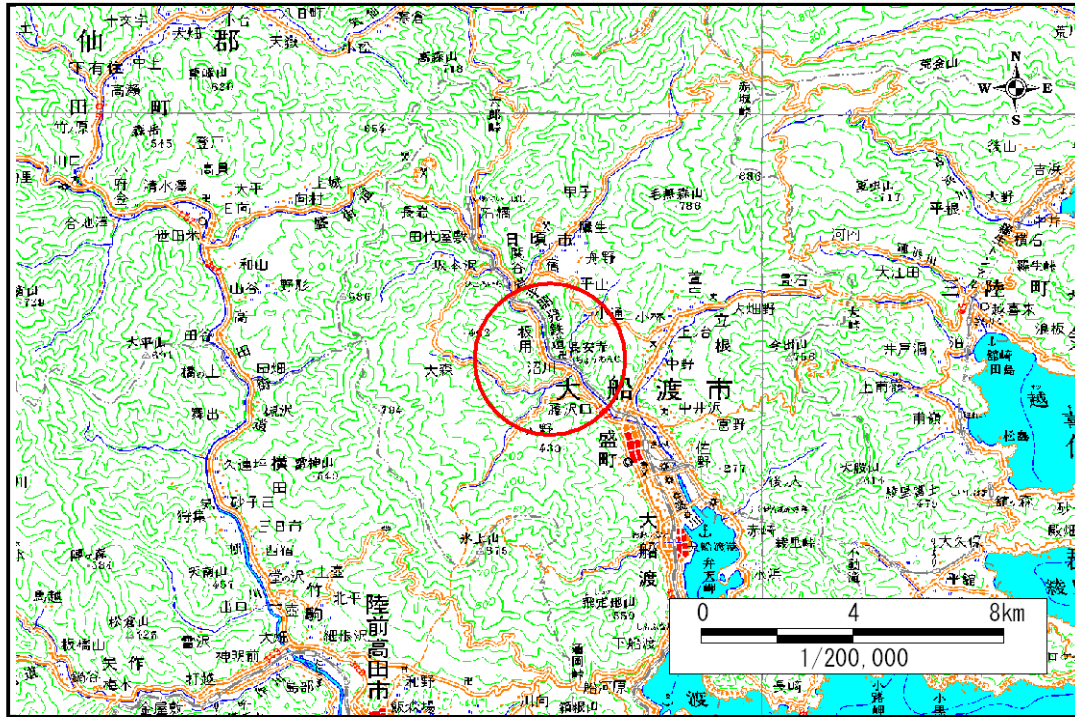


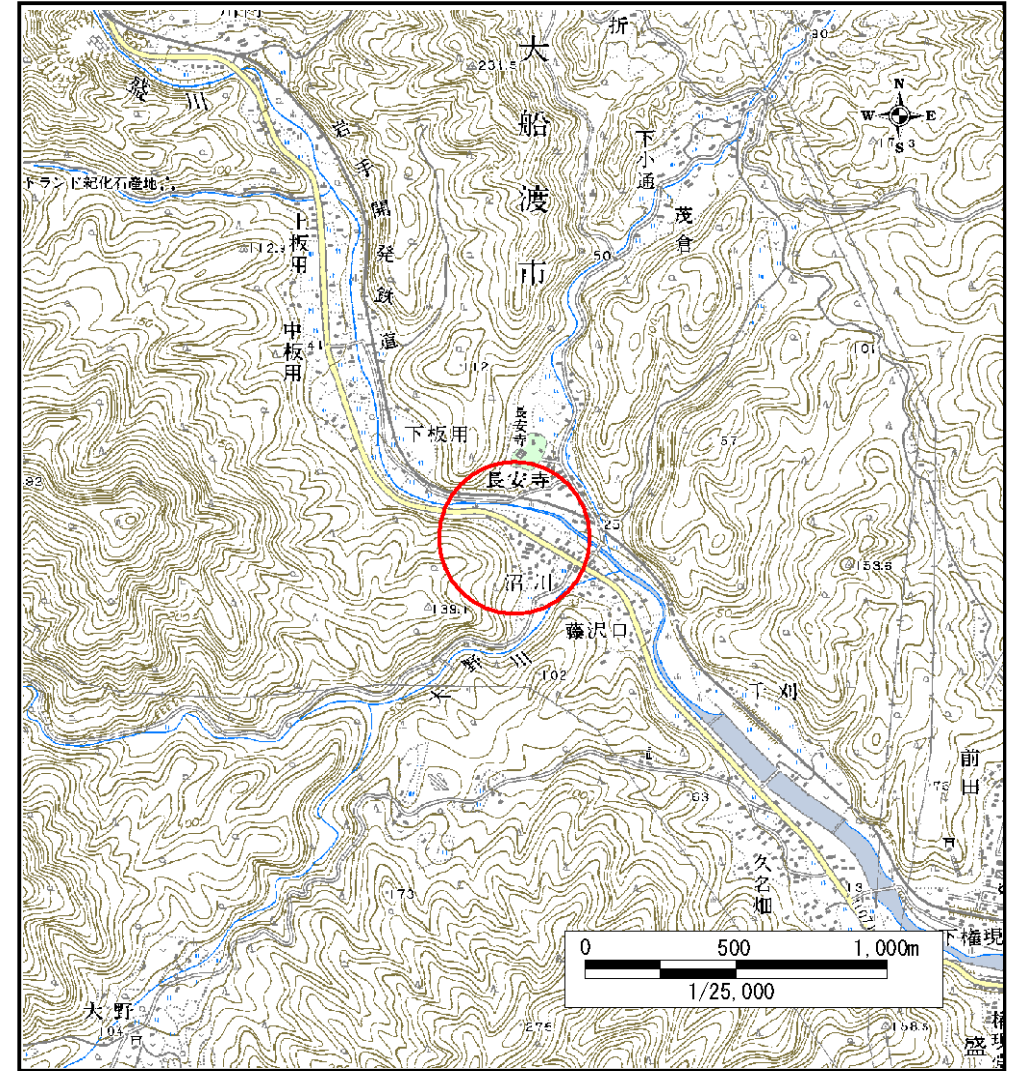
# 土砂災害防止に関する基礎調査(急傾斜地の崩壊)

表紙 概況、位置図

自然現象の種類	急傾斜地の崩壊
箇所番号	158A0244
箇所名	沼川
所在地	大船渡市日頃市町字沼川
調査機関	大船渡地方振興局



概況図 (S=1:200,000)



位置図 (S=1:25,000)

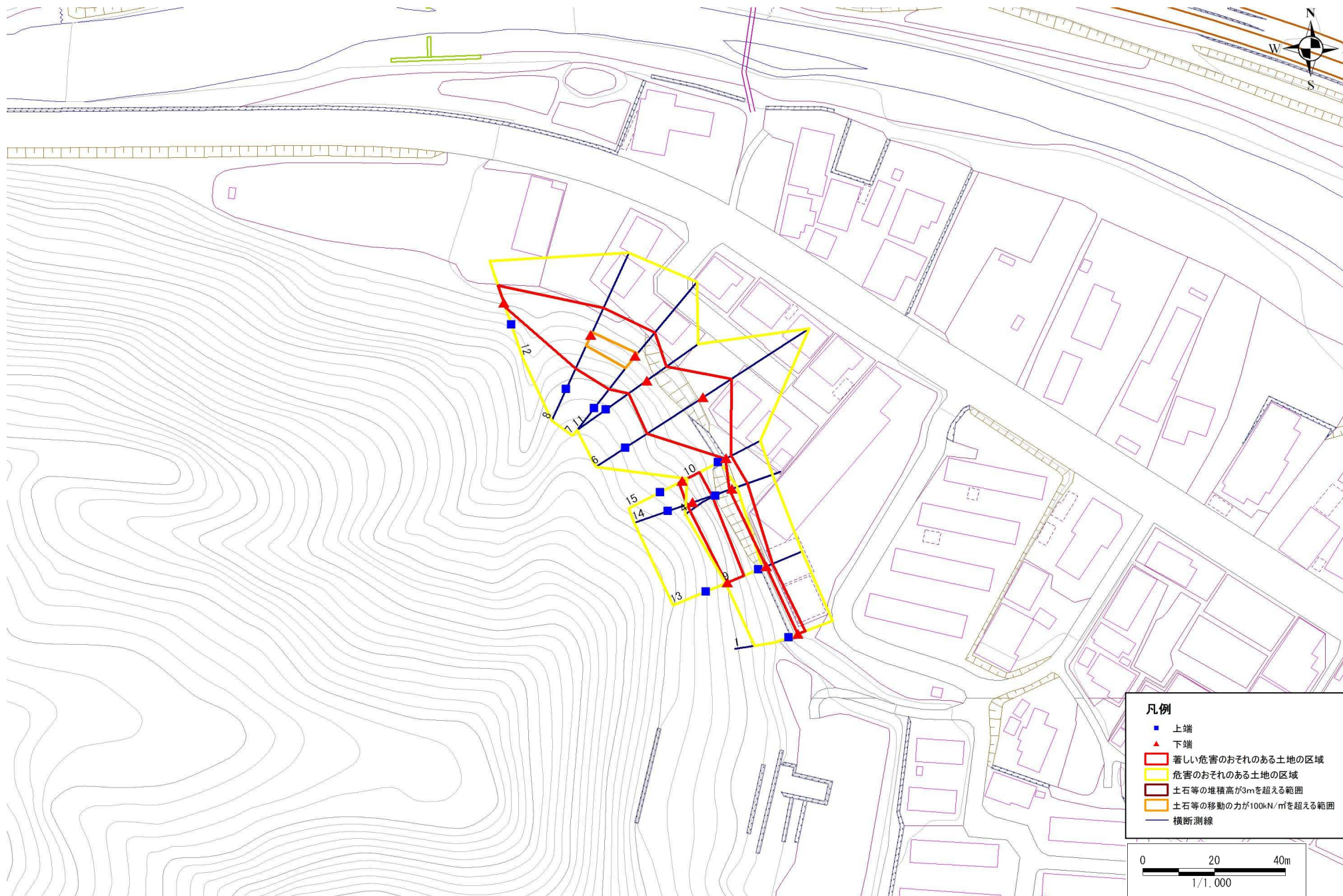
岩手県

# 急傾斜地の崩壊区域調書

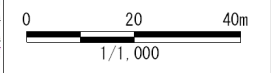
様式3-1 危害のおそれのある土地、著しい危害のおそれのある土地の設定図

調査年度 平成17年度

急傾斜地の位置	箇所番号	158A0244	箇所名	沼川	所在地	大船渡市日頃市町字沼川
---------	------	----------	-----	----	-----	-------------



- 凡例**
- 上端
  - ▲ 下端
  - 著しい危害のおそれのある土地の区域
  - 危害のおそれのある土地の区域
  - 土石等の堆積高が3mを超える範囲
  - 土石等の移動の力が100kN/m<sup>2</sup>を超える範囲
  - 横断測線



## 急傾斜地の崩壊区域調書

様式3-2 建築物に作用すると想定される衝撃に関する事項 (1/1)

調査年度

平成17年度

急傾斜地の位置		箇所番号			箇所名			沼川			所在地			大船渡市日頃市町字沼川			
横断 測線 番号	急傾斜地の下端に隣接する土地								急傾斜地内								
	土石等の移動の高さと力の大きさ				土石等の堆積高さとの大きさ				土石等の移動の高さと力の大きさ				土石等の堆積高さとの大きさ				
	区分	高さ (m)	下端からの距離 (m)	力の大きさ (kN/m <sup>2</sup> )	区分	下端からの水平 距離(m)	高さ (m)	力の大きさ (kN/m <sup>2</sup> )	区分	高さ (m)	上端からの比高 (m)	力の大きさ (kN/m <sup>2</sup> )	区分	上端からの比高 (m)	高さ (m)	力の大きさ (kN/m <sup>2</sup> )	
1	100kN/m <sup>2</sup> を超える	-	- ~ -	-	3mを超える	- ~ -	-	-	100kN/m <sup>2</sup> を超える	-	- ~ -	-	3mを超える	- ~ -	-	-	
	それ以外	1.00	0.00 ~ 2.19	29.76	それ以外	0.00 ~ 2.19	2.56	13.69	それ以外	1.00	5.00 ~ 5.20	29.76	それ以外	5.00 ~ 5.20	2.56	13.69	
9	100kN/m <sup>2</sup> を超える	-	- ~ -	-	3mを超える	- ~ -	-	-	100kN/m <sup>2</sup> を超える	-	- ~ -	-	3mを超える	- ~ -	-	-	
	それ以外	1.00	0.00 ~ 1.76	25.23	それ以外	0.00 ~ 1.76	2.70	14.47	それ以外	1.00	5.00 ~ 5.40	25.23	それ以外	5.00 ~ 5.40	2.70	14.47	
4	100kN/m <sup>2</sup> を超える	-	- ~ -	-	3mを超える	- ~ -	-	-	100kN/m <sup>2</sup> を超える	-	- ~ -	-	3mを超える	- ~ -	-	-	
	それ以外	1.00	0.00 ~ 4.58	57.08	それ以外	0.00 ~ 4.58	2.10	11.22	それ以外	1.00	5.00 ~ 6.00	57.08	それ以外	5.00 ~ 6.00	2.10	11.22	
10	100kN/m <sup>2</sup> を超える	-	- ~ -	-	3mを超える	- ~ -	-	-	100kN/m <sup>2</sup> を超える	-	- ~ -	-	3mを超える	- ~ -	-	-	
	それ以外	1.00	0.00 ~ 1.66	24.13	それ以外	0.00 ~ 1.66	2.74	14.66	それ以外	1.00	5.00 ~ 5.43	24.13	それ以外	5.00 ~ 5.43	2.74	14.66	
6	100kN/m <sup>2</sup> を超える	1.00	0.00 ~ 1.70	126.07	3mを超える	- ~ -	-	-	100kN/m <sup>2</sup> を超える	1.00	10.86 ~ 17.90	126.07	3mを超える	- ~ -	-	-	
	それ以外	1.00	1.70 ~ 9.49	100.00	それ以外	0.00 ~ 9.49	2.25	12.03	それ以外	1.00	5.00 ~ 10.86	100.00	それ以外	5.00 ~ 17.90	2.25	12.03	
11	100kN/m <sup>2</sup> を超える	-	- ~ -	-	3mを超える	- ~ -	-	-	100kN/m <sup>2</sup> を超える	-	- ~ -	-	3mを超える	- ~ -	-	-	
	それ以外	1.00	0.00 ~ 6.87	86.99	それ以外	0.00 ~ 0.00	1.62	8.68	それ以外	1.00	5.00 ~ 8.95	86.99	それ以外	5.00 ~ 8.95	1.62	8.68	
7	100kN/m <sup>2</sup> を超える	1.00	0.00 ~ 1.00	115.02	3mを超える	- ~ -	-	-	100kN/m <sup>2</sup> を超える	1.00	10.61 ~ 13.80	115.02	3mを超える	- ~ -	-	-	
	それ以外	1.00	1.00 ~ 8.78	100.00	それ以外	0.00 ~ 8.78	2.12	11.37	それ以外	1.00	5.00 ~ 10.61	100.00	それ以外	5.00 ~ 13.80	2.12	11.37	
8	100kN/m <sup>2</sup> を超える	1.00	0.00 ~ 0.86	112.89	3mを超える	- ~ -	-	-	100kN/m <sup>2</sup> を超える	1.00	10.53 ~ 13.10	112.89	3mを超える	- ~ -	-	-	
	それ以外	1.00	0.86 ~ 8.65	100.00	それ以外	0.00 ~ 8.65	2.17	11.63	それ以外	1.00	5.00 ~ 10.53	100.00	それ以外	5.00 ~ 13.10	2.17	11.63	
12	100kN/m <sup>2</sup> を超える	-	- ~ -	-	3mを超える	- ~ -	-	-	100kN/m <sup>2</sup> を超える	-	- ~ -	-	3mを超える	- ~ -	-	-	
	それ以外	1.00	0.00 ~ 5.36	66.82	それ以外	0.00 ~ 5.36	1.96	10.48	それ以外	1.00	5.00 ~ 6.42	66.82	それ以外	5.00 ~ 6.42	1.96	10.48	
13	100kN/m <sup>2</sup> を超える	-	- ~ -	-	3mを超える	- ~ -	-	-	100kN/m <sup>2</sup> を超える	-	- ~ -	-	3mを超える	- ~ -	-	-	
	それ以外	1.00	0.00 ~ 4.96	61.87	それ以外	0.00 ~ 4.96	1.79	9.58	それ以外	1.00	5.00 ~ 5.30	61.87	それ以外	5.00 ~ 5.30	1.79	9.58	
14	100kN/m <sup>2</sup> を超える	-	- ~ -	-	3mを超える	- ~ -	-	-	100kN/m <sup>2</sup> を超える	-	- ~ -	-	3mを超える	- ~ -	-	-	
	それ以外	1.00	0.00 ~ 5.71	71.34	それ以外	0.00 ~ 5.71	1.87	10.02	それ以外	1.00	5.00 ~ 6.60	71.34	それ以外	5.00 ~ 6.60	1.87	10.02	
15	100kN/m <sup>2</sup> を超える	-	- ~ -	-	3mを超える	- ~ -	-	-	100kN/m <sup>2</sup> を超える	-	- ~ -	-	3mを超える	- ~ -	-	-	
	それ以外	1.00	0.00 ~ 5.35	66.73	それ以外	0.00 ~ 5.35	1.84	9.83	それ以外	1.00	5.00 ~ 5.94	66.73	それ以外	5.00 ~ 5.94	1.84	9.83	
	100kN/m <sup>2</sup> を超える		~		3mを超える	~			100kN/m <sup>2</sup> を超える		~		3mを超える	~			
	それ以外		~		それ以外	~			それ以外		~		それ以外	~			
	100kN/m <sup>2</sup> を超える		~		3mを超える	~			100kN/m <sup>2</sup> を超える		~		3mを超える	~			
	それ以外		~		それ以外	~			それ以外		~		それ以外	~			
	100kN/m <sup>2</sup> を超える		~		3mを超える	~			100kN/m <sup>2</sup> を超える		~		3mを超える	~			
	それ以外		~		それ以外	~			それ以外		~		それ以外	~			