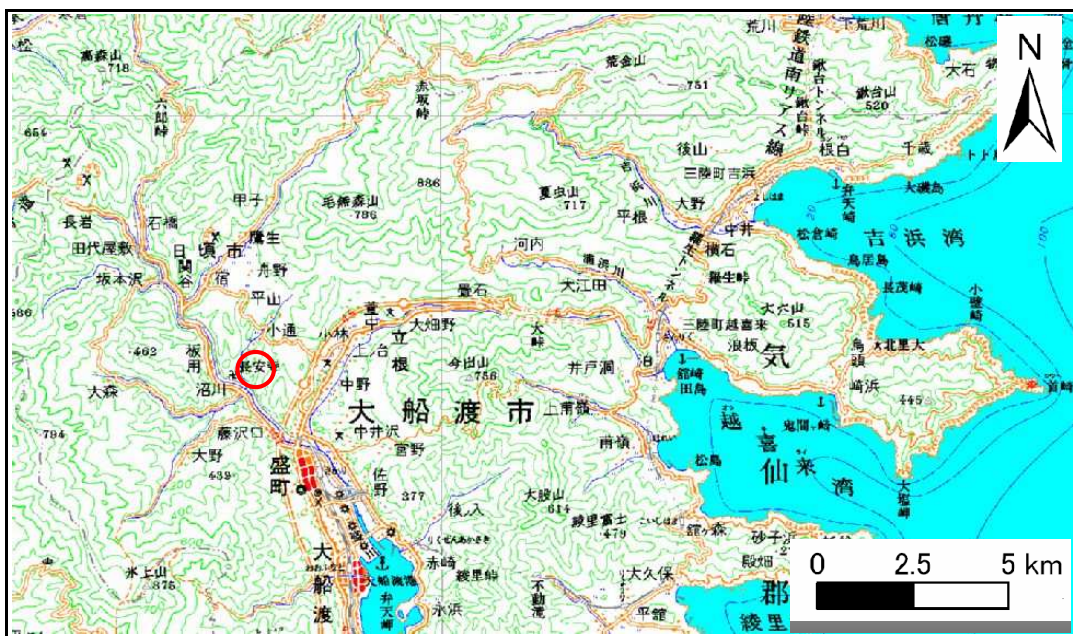


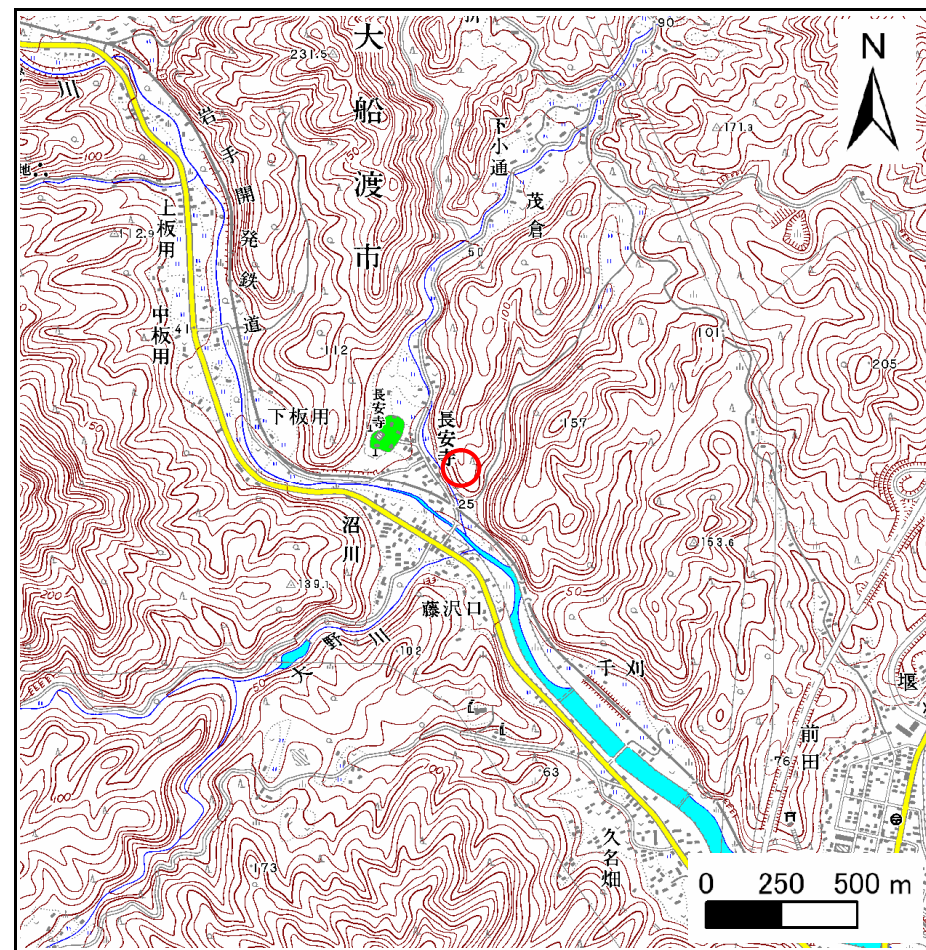
土砂災害防止に関する基礎調査(急傾斜地の崩壊)

表紙 概況、位置図

自然現象の種類	急傾斜地の崩壊
箇所番号	158A0243
箇所名	長安寺(2)
所在地	大船渡市日頃市町長安寺
調査機関	大船渡地方振興局土木部



概況図(S=1:200,000)



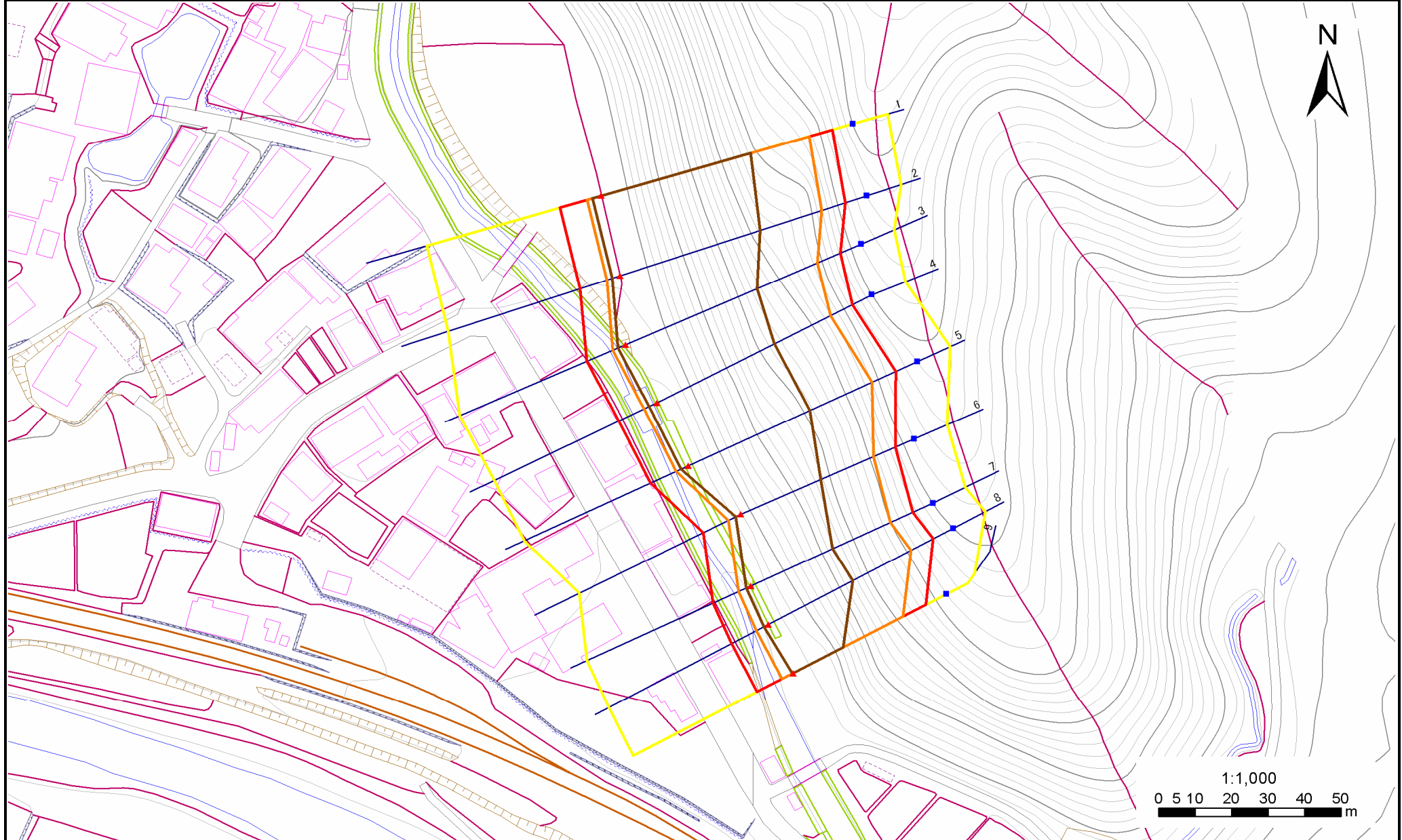
位置図(S=1:25,000)

急傾斜地の崩壊区域調書

様式3-1 危害のおそれのある土地、著しい危害のおそれのある土地の設定図

調査年度 平成19年度

急傾斜地の位置 箇所番号 158A0243 箇所名 長安寺(2) 所在地 大船渡市日頃市町長安寺



- | | | | | |
|----|------|--------|---------------------|--|
| 凡例 | ■ 上端 | — 横断測線 | — 危害のおそれのある土地の区域 | — 土石等の移動による力が100kN/m ² を超える範囲 |
| | ▲ 下端 | | — 著しい危害のおそれのある土地の区域 | — 土石等の堆積高が3mを超える範囲 |

急傾斜地の崩壊区域調査

様式3-2 建築物に作用すると想定される衝撃に関する事項(1/1)

調査年度	平成19年度
------	--------

急傾斜地の位置		箇所番号			箇所名				所在地							
		158A0243			長安寺(2)				大船渡市日頃市町長安寺							
横断 測線 番号	急傾斜地の下端に隣接する土地								急傾斜地内							
	土石等の移動の高さと力の大きさ				土石等の堆積高さとの大きさ				土石等の移動の高さと力の大きさ				土石等の堆積高さとの大きさ			
	区分	高さ (m)	下端からの距離 (m)	力の大きさ (kN/m ²)	区分	下端からの水平 距離(m)	高さ (m)	力の大きさ (kN/m ²)	区分	高さ (m)	上端からの比高 (m)	力の大きさ (kN/m ²)	区分	上端からの比高 (m)	高さ (m)	力の大きさ (kN/m ²)
1	100kN/m ² を超える	1.00	0.00 ~ 4.03	165.91	3mを超える	0.00 ~ 2.46	4.21	22.09	100kN/m ² を超える	1.00	10.69 ~ 61.61	165.91	3mを超える	25.00 ~ 61.61	4.21	22.09
	それ以外	1.00	4.03 ~ 11.81	100.00	それ以外	2.46 ~ 11.81	3.00	15.73	それ以外	1.00	5.00 ~ 10.69	100.00	それ以外	5.00 ~ 25.00	3.00	15.73
2	100kN/m ² を超える	1.00	0.00 ~ 3.91	163.86	3mを超える	0.00 ~ 2.35	4.12	21.61	100kN/m ² を超える	1.00	10.56 ~ 57.88	163.86	3mを超える	25.00 ~ 57.88	4.12	21.61
	それ以外	1.00	3.91 ~ 11.70	100.00	それ以外	2.35 ~ 11.70	3.00	15.73	それ以外	1.00	5.00 ~ 10.56	100.00	それ以外	5.00 ~ 25.00	3.00	15.73
3	100kN/m ² を超える	1.00	0.00 ~ 3.87	163.07	3mを超える	0.00 ~ 2.32	4.09	21.47	100kN/m ² を超える	1.00	10.54 ~ 56.61	163.07	3mを超える	25.00 ~ 56.61	4.09	21.47
	それ以外	1.00	3.87 ~ 11.65	100.00	それ以外	2.32 ~ 11.65	3.00	15.73	それ以外	1.00	5.00 ~ 10.54	100.00	それ以外	5.00 ~ 25.00	3.00	15.73
4	100kN/m ² を超える	1.00	0.00 ~ 3.94	164.27	3mを超える	0.00 ~ 2.39	4.15	21.77	100kN/m ² を超える	1.00	10.60 ~ 55.07	164.27	3mを超える	25.00 ~ 55.07	4.15	21.77
	それ以外	1.00	3.94 ~ 11.72	100.00	それ以外	2.39 ~ 11.72	3.00	15.73	それ以外	1.00	5.00 ~ 10.60	100.00	それ以外	5.00 ~ 25.00	3.00	15.73
5	100kN/m ² を超える	1.00	0.00 ~ 3.73	160.47	3mを超える	0.00 ~ 2.22	4.02	21.09	100kN/m ² を超える	1.00	10.53 ~ 53.31	160.47	3mを超える	25.00 ~ 53.31	4.02	21.09
	それ以外	1.00	3.73 ~ 11.51	100.00	それ以外	2.22 ~ 11.51	3.00	15.73	それ以外	1.00	5.00 ~ 10.53	100.00	それ以外	5.00 ~ 25.00	3.00	15.73
6	100kN/m ² を超える	1.00	0.00 ~ 3.93	164.15	3mを超える	0.00 ~ 1.65	3.88	20.34	100kN/m ² を超える	1.00	10.84 ~ 46.32	164.15	3mを超える	25.00 ~ 46.32	3.88	20.34
	それ以外	1.00	3.93 ~ 11.71	100.00	それ以外	1.65 ~ 11.71	3.00	15.73	それ以外	1.00	5.00 ~ 10.84	100.00	それ以外	5.00 ~ 25.00	3.00	15.73
7	100kN/m ² を超える	1.00	0.00 ~ 3.83	162.27	3mを超える	0.00 ~ 1.48	3.75	19.67	100kN/m ² を超える	1.00	10.58 ~ 45.33	162.27	3mを超える	25.00 ~ 45.33	3.75	19.67
	それ以外	1.00	3.83 ~ 11.61	100.00	それ以外	1.48 ~ 11.61	3.00	15.73	それ以外	1.00	5.00 ~ 10.58	100.00	それ以外	5.00 ~ 25.00	3.00	15.73
8	100kN/m ² を超える	1.00	0.00 ~ 3.77	161.28	3mを超える	0.00 ~ 1.41	3.70	19.42	100kN/m ² を超える	1.00	10.54 ~ 46.00	161.28	3mを超える	25.00 ~ 46.00	3.70	19.42
	それ以外	1.00	3.77 ~ 11.56	100.00	それ以外	1.41 ~ 11.56	3.00	15.73	それ以外	1.00	5.00 ~ 10.54	100.00	それ以外	5.00 ~ 25.00	3.00	15.73
9	100kN/m ² を超える	1.00	0.00 ~ 3.53	156.90	3mを超える	0.00 ~ 0.31	3.16	16.58	100kN/m ² を超える	1.00	10.53 ~ 37.06	156.90	3mを超える	25.00 ~ 37.06	3.16	16.58
	それ以外	1.00	3.53 ~ 11.31	100.00	それ以外	0.31 ~ 11.31	3.00	15.73	それ以外	1.00	5.00 ~ 10.53	100.00	それ以外	5.00 ~ 25.00	3.00	15.73
	100kN/m ² を超える		~		3mを超える	~			100kN/m ² を超える		~		3mを超える	~		
	それ以外		~		それ以外	~			それ以外		~		それ以外	~		
	100kN/m ² を超える		~		3mを超える	~			100kN/m ² を超える		~		3mを超える	~		
	それ以外		~		それ以外	~			それ以外		~		それ以外	~		
	100kN/m ² を超える		~		3mを超える	~			100kN/m ² を超える		~		3mを超える	~		
	それ以外		~		それ以外	~			それ以外		~		それ以外	~		
	100kN/m ² を超える		~		3mを超える	~			100kN/m ² を超える		~		3mを超える	~		
	それ以外		~		それ以外	~			それ以外		~		それ以外	~		