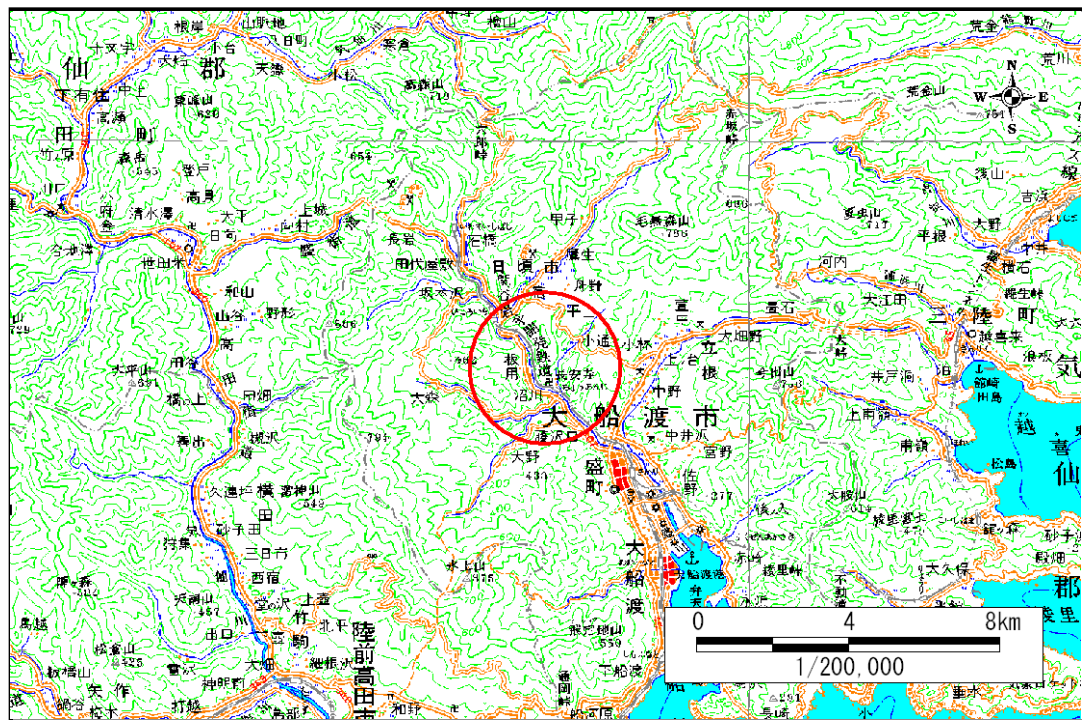


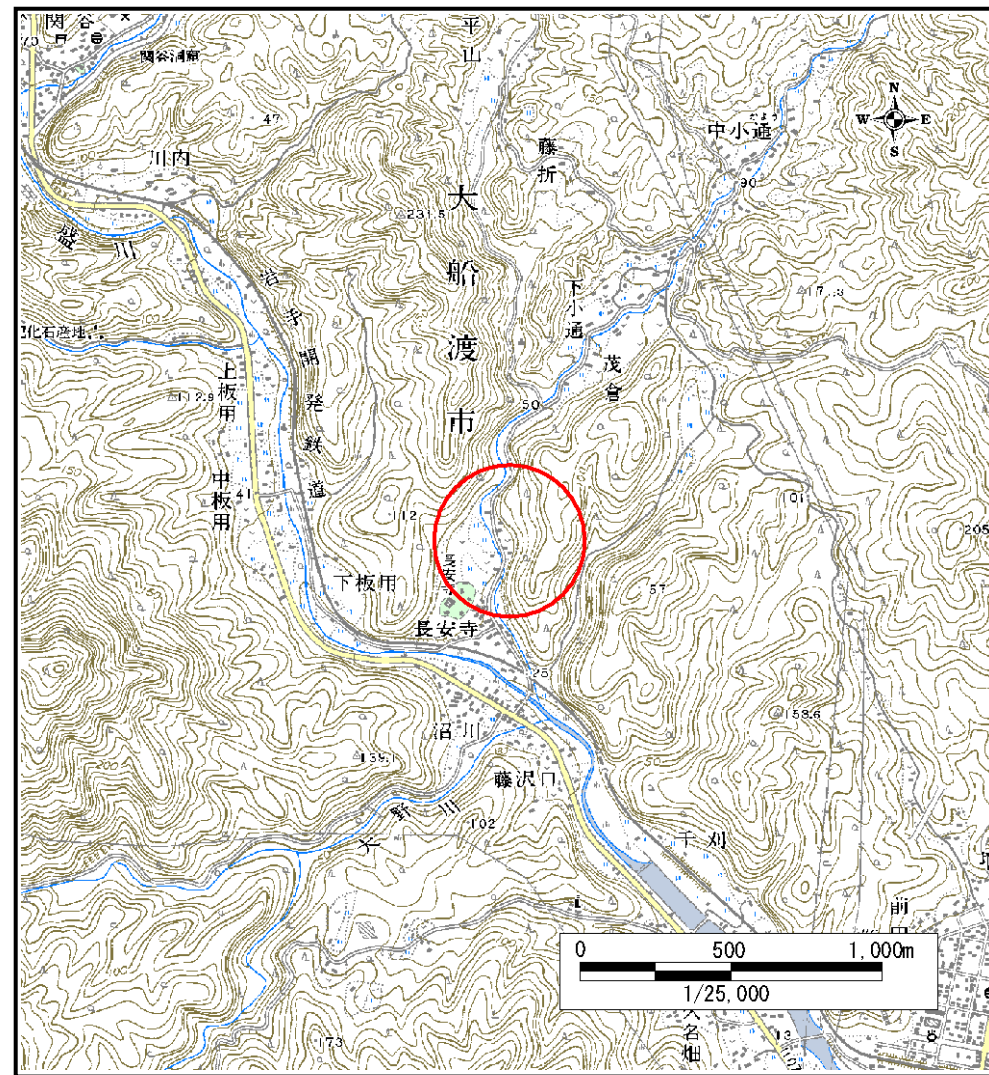
土砂災害防止に関する基礎調査(急傾斜地の崩壊)

表紙 概況、位置図

自然現象の種類	急傾斜地の崩壊
箇所番号	158A0242
箇所名	長安寺(1)
所在地	大船渡市日頃市町字長安寺
調査機関	大船渡地方振興局



概況図 (S=1:200,000)



位置図 (S=1:25,000)

岩手県

急傾斜地の崩壊区域調書

様式3-1 危害のおそれのある土地、著しい危害のおそれのある土地の設定図

調査年度

平成17年度

急傾斜地の位置

箇所番号

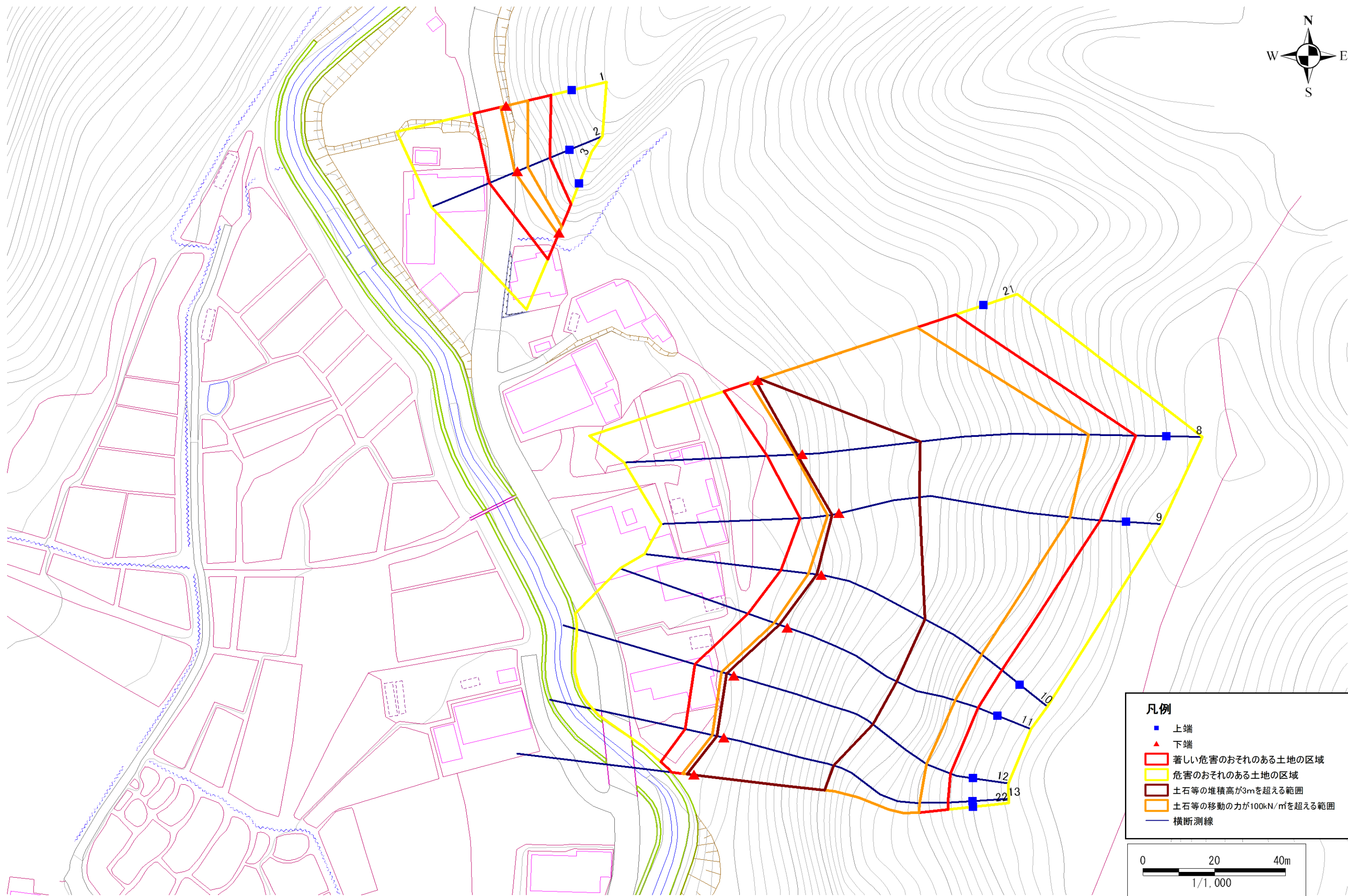
158A0242

箇所名

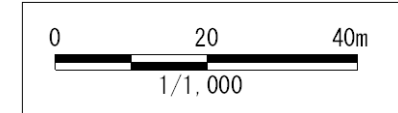
長安寺(1)

所在地

大船渡市日頃市町字長安寺



- 凡例**
- 上端
 - ▲ 下端
 - 著しい危害のおそれのある土地の区域
 - 危害のおそれのある土地の区域
 - 土石等の堆積高が3mを超える範囲
 - 土石等の移動の力が100kN/m²を超える範囲
 - 横断測線



急傾斜地の崩壊区域調書

様式3-2 建築物に作用すると想定される衝撃に関する事項 (1/1)

調査年度 平成17年度

急傾斜地の位置		箇所番号			箇所名		所在地		大船渡市日頃市町字長安寺							
		158A0242			長安寺(1)											
横断 測線 番号	急傾斜地の下端に隣接する土地								急傾斜地内							
	土石等の移動の高さと力の大きさ				土石等の堆積高さとの大きさ				土石等の移動の高さと力の大きさ				土石等の堆積高さとの大きさ			
	区分	高さ (m)	下端からの距離 (m)	力の大きさ (kN/m ²)	区分	下端からの水平 距離(m)	高さ (m)	力の大きさ (kN/m ²)	区分	高さ (m)	上端からの比高 (m)	力の大きさ (kN/m ²)	区分	上端からの比高 (m)	高さ (m)	力の大きさ (kN/m ²)
1	100kN/m ² を超える	1.00	0.00 ~ 1.56	123.87	3mを超える	- ~ -	-	-	100kN/m ² を超える	1.00	10.62 ~ 15.79	123.87	3mを超える	- ~ -	-	-
	それ以外	1.00	1.56 ~ 9.35	100.00	それ以外	0.00 ~ 9.35	2.45	13.12	それ以外	1.00	5.00 ~ 10.62	100.00	それ以外	5.00 ~ 15.79	2.45	13.12
2	100kN/m ² を超える	1.00	0.00 ~ 0.88	113.20	3mを超える	- ~ -	-	-	100kN/m ² を超える	1.00	10.63 ~ 13.20	113.20	3mを超える	- ~ -	-	-
	それ以外	1.00	0.88 ~ 8.67	100.00	それ以外	0.00 ~ 8.67	2.26	12.09	それ以外	1.00	5.00 ~ 10.63	100.00	それ以外	5.00 ~ 13.20	2.26	12.09
3	100kN/m ² を超える	1.00	0.00 ~ 0.55	108.18	3mを超える	- ~ -	-	-	100kN/m ² を超える	1.00	10.53 ~ 12.07	108.18	3mを超える	- ~ -	-	-
	それ以外	1.00	0.55 ~ 8.34	100.00	それ以外	0.00 ~ 8.34	2.20	11.79	それ以外	1.00	5.00 ~ 10.53	100.00	それ以外	5.00 ~ 12.07	2.20	11.79
21	100kN/m ² を超える	1.00	0.00 ~ 2.35	136.65	3mを超える	0.00 ~ 0.71	3.30	17.64	100kN/m ² を超える	1.00	11.93 ~ 40.40	136.65	3mを超える	40.00 ~ 40.40	3.30	17.64
	それ以外	1.00	2.35 ~ 10.13	100.00	それ以外	0.71 ~ 10.13	3.00	16.05	それ以外	1.00	5.00 ~ 11.93	100.00	それ以外	5.00 ~ 40.00	3.00	16.05
8	100kN/m ² を超える	1.00	0.00 ~ 2.09	132.34	3mを超える	0.00 ~ 1.49	3.57	19.11	100kN/m ² を超える	1.00	12.66 ~ 59.25	132.34	3mを超える	40.00 ~ 59.25	3.57	19.11
	それ以外	1.00	2.09 ~ 9.87	100.00	それ以外	1.49 ~ 9.87	3.00	16.05	それ以外	1.00	5.00 ~ 12.66	100.00	それ以外	5.00 ~ 40.00	3.00	16.05
9	100kN/m ² を超える	1.00	0.00 ~ 3.23	151.76	3mを超える	0.00 ~ 1.95	3.83	20.51	100kN/m ² を超える	1.00	10.83 ~ 55.73	151.76	3mを超える	40.00 ~ 55.73	3.83	20.51
	それ以外	1.00	3.23 ~ 11.02	100.00	それ以外	1.95 ~ 11.02	3.00	16.05	それ以外	1.00	5.00 ~ 10.83	100.00	それ以外	5.00 ~ 40.00	3.00	16.05
10	100kN/m ² を超える	1.00	0.00 ~ 3.69	159.75	3mを超える	0.00 ~ 1.32	3.64	19.47	100kN/m ² を超える	1.00	10.53 ~ 49.32	159.75	3mを超える	25.00 ~ 49.32	3.64	19.47
	それ以外	1.00	3.69 ~ 11.47	100.00	それ以外	1.32 ~ 11.47	3.00	16.05	それ以外	1.00	5.00 ~ 10.53	100.00	それ以外	5.00 ~ 25.00	3.00	16.05
11	100kN/m ² を超える	1.00	0.00 ~ 3.94	164.30	3mを超える	0.00 ~ 2.40	4.16	22.27	100kN/m ² を超える	1.00	10.61 ~ 53.69	164.30	3mを超える	25.00 ~ 53.69	4.16	22.27
	それ以外	1.00	3.94 ~ 11.72	100.00	それ以外	2.40 ~ 11.72	3.00	16.05	それ以外	1.00	5.00 ~ 10.61	100.00	それ以外	5.00 ~ 25.00	3.00	16.05
12	100kN/m ² を超える	1.00	0.00 ~ 3.74	160.71	3mを超える	0.00 ~ 2.22	4.02	21.51	100kN/m ² を超える	1.00	10.53 ~ 56.70	160.71	3mを超える	25.00 ~ 56.70	4.02	21.51
	それ以外	1.00	3.74 ~ 11.52	100.00	それ以外	2.22 ~ 11.52	3.00	16.05	それ以外	1.00	5.00 ~ 10.53	100.00	それ以外	5.00 ~ 25.00	3.00	16.05
13	100kN/m ² を超える	1.00	0.00 ~ 3.45	155.51	3mを超える	0.00 ~ 2.06	3.91	20.90	100kN/m ² を超える	1.00	10.65 ~ 52.67	155.51	3mを超える	30.00 ~ 52.67	3.91	20.90
	それ以外	1.00	3.45 ~ 11.23	100.00	それ以外	2.06 ~ 11.23	3.00	16.05	それ以外	1.00	5.00 ~ 10.65	100.00	それ以外	5.00 ~ 30.00	3.00	16.05
22	100kN/m ² を超える	1.00	0.00 ~ 3.37	154.15	3mを超える	0.00 ~ 2.01	3.87	20.74	100kN/m ² を超える	1.00	10.72 ~ 55.78	154.15	3mを超える	30.00 ~ 55.78	3.87	20.74
	それ以外	1.00	3.37 ~ 11.16	100.00	それ以外	2.01 ~ 11.16	3.00	16.05	それ以外	1.00	5.00 ~ 10.72	100.00	それ以外	5.00 ~ 30.00	3.00	16.05
	100kN/m ² を超える		~		3mを超える	~			100kN/m ² を超える		~		3mを超える	~		
	それ以外		~		それ以外	~			それ以外		~		それ以外	~		
	100kN/m ² を超える		~		3mを超える	~			100kN/m ² を超える		~		3mを超える	~		
	それ以外		~		それ以外	~			それ以外		~		それ以外	~		
	100kN/m ² を超える		~		3mを超える	~			100kN/m ² を超える		~		3mを超える	~		
	それ以外		~		それ以外	~			それ以外		~		それ以外	~		
	100kN/m ² を超える		~		3mを超える	~			100kN/m ² を超える		~		3mを超える	~		
	それ以外		~		それ以外	~			それ以外		~		それ以外	~		