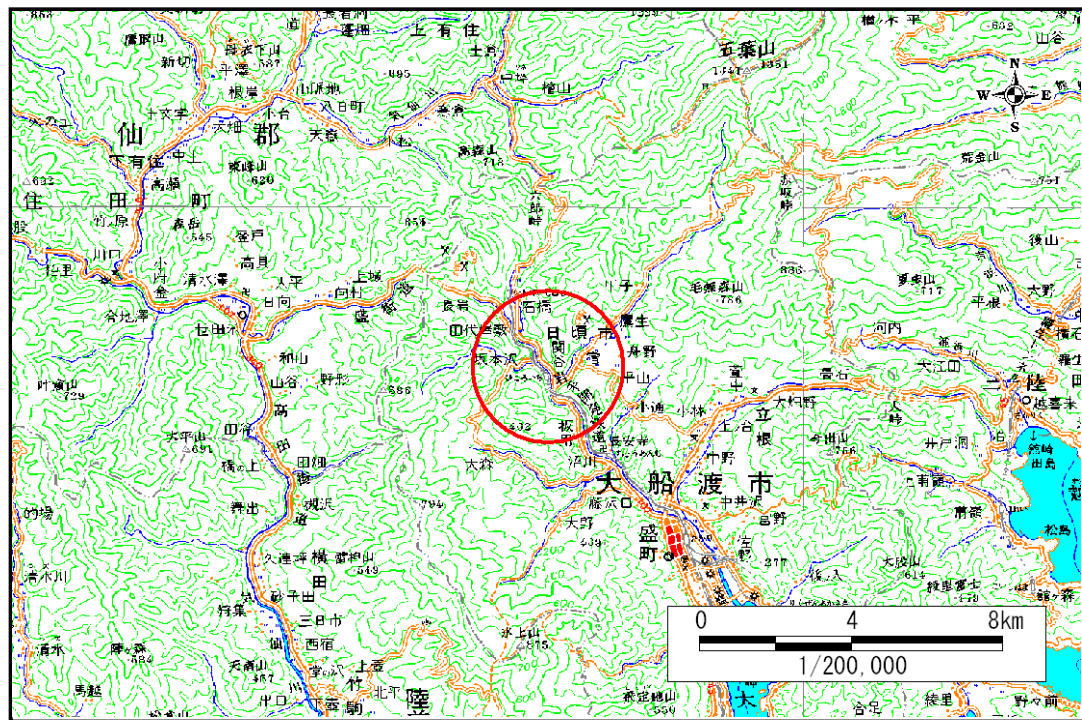


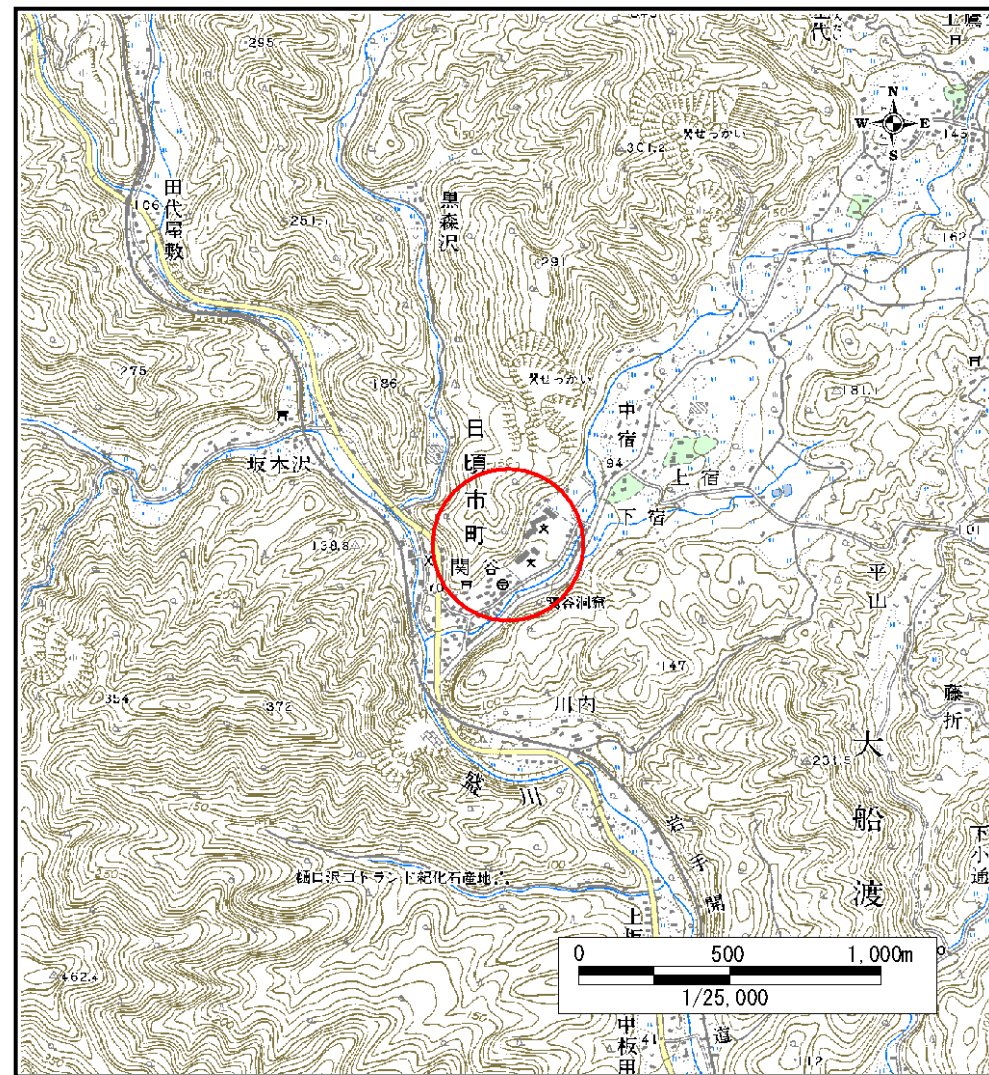
土砂災害防止に関する基礎調査(急傾斜地の崩壊)

表紙 概況、位置図

自然現象の種類	急傾斜地の崩壊
箇所番号	158A0241
箇所名	関谷
所在地	大船渡市日頃市町字関谷
調査機関	大船渡地方振興局



概況図 (S=1:200,000)



位置図 (S=1:25,000)

岩手県

急傾斜地の崩壊区域調査

様式3-1 危害のおそれのある土地、著しい危害のおそれのある土地の設定図(全体図)

調査年度

平成17年度

急傾斜地の位置

箇所番号

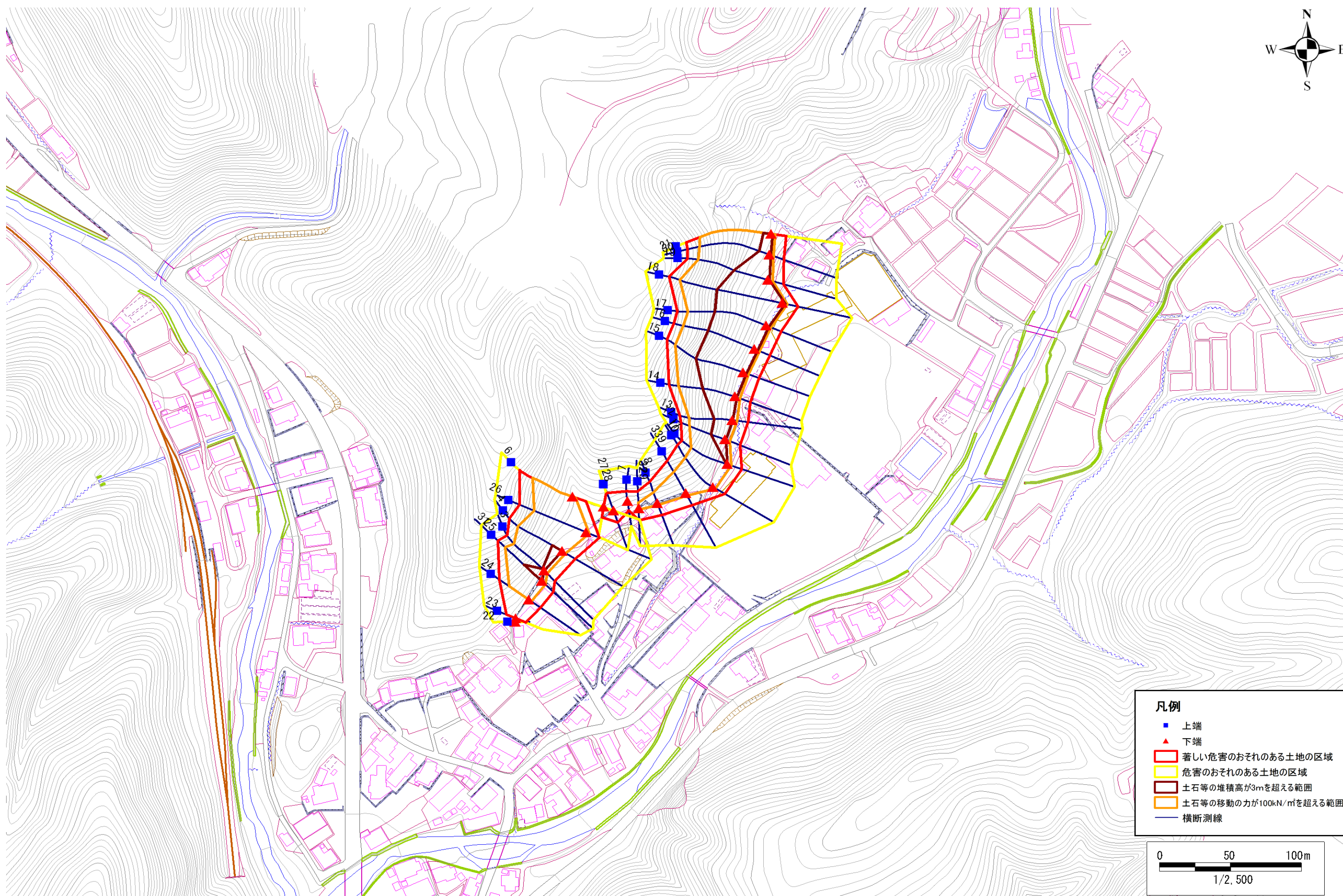
158A0241

箇所名

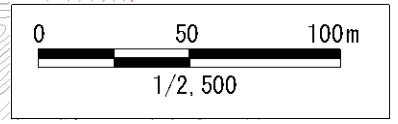
関谷

所在地

大船渡市日頃市町字関谷



- 凡例**
- 上端
 - ▲ 下端
 - 著しい危害のおそれのある土地の区域
 - 危害のおそれのある土地の区域
 - 土石等の堆積高が3mを超える範囲
 - 土石等の移動の力が100kN/m²を超える範囲
 - 横断測線



急傾斜地の崩壊区域調書

様式3-1 危害のおそれのある土地、著しい危害のおそれのある土地の設定図(1/2)

調査年度

平成17年度

急傾斜地の位置

箇所番号

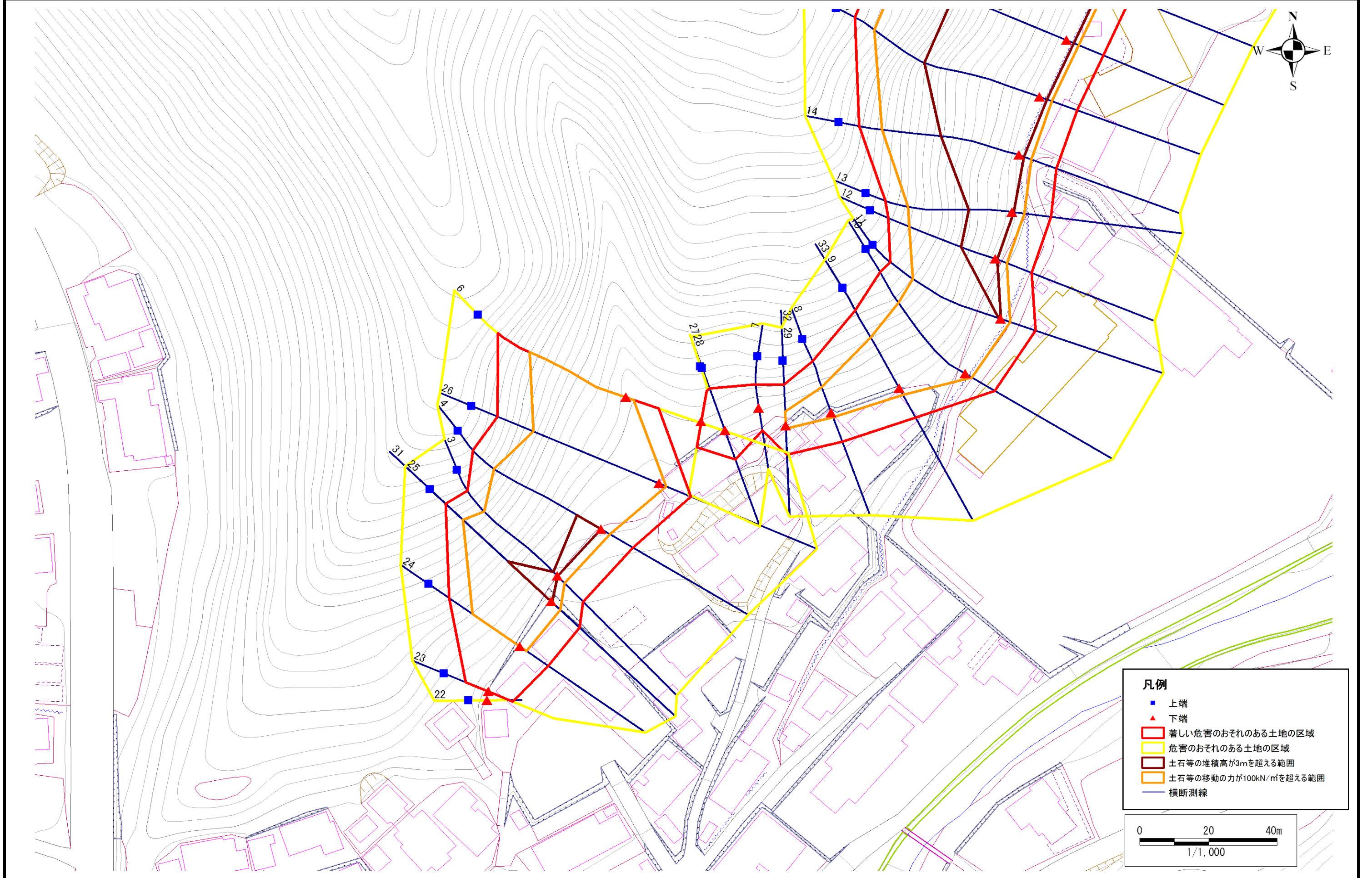
158A0241

箇所名

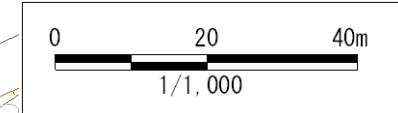
関谷

所在地

大船渡市日頃市町字関谷



- 凡例**
- 上端
 - ▲ 下端
 - ▭ 著しい危害のおそれのある土地の区域
 - ▭ 危害のおそれのある土地の区域
 - ▭ 土石等の堆積高が3mを超える範囲
 - ▭ 土石等の移動の力が100kN/m²を超える範囲
 - 横断測線



急傾斜地の崩壊区域調書

様式3-1 危害のおそれのある土地、著しい危害のおそれのある土地の設定図 (2/2)

調査年度

平成17年度

急傾斜地の位置

箇所番号

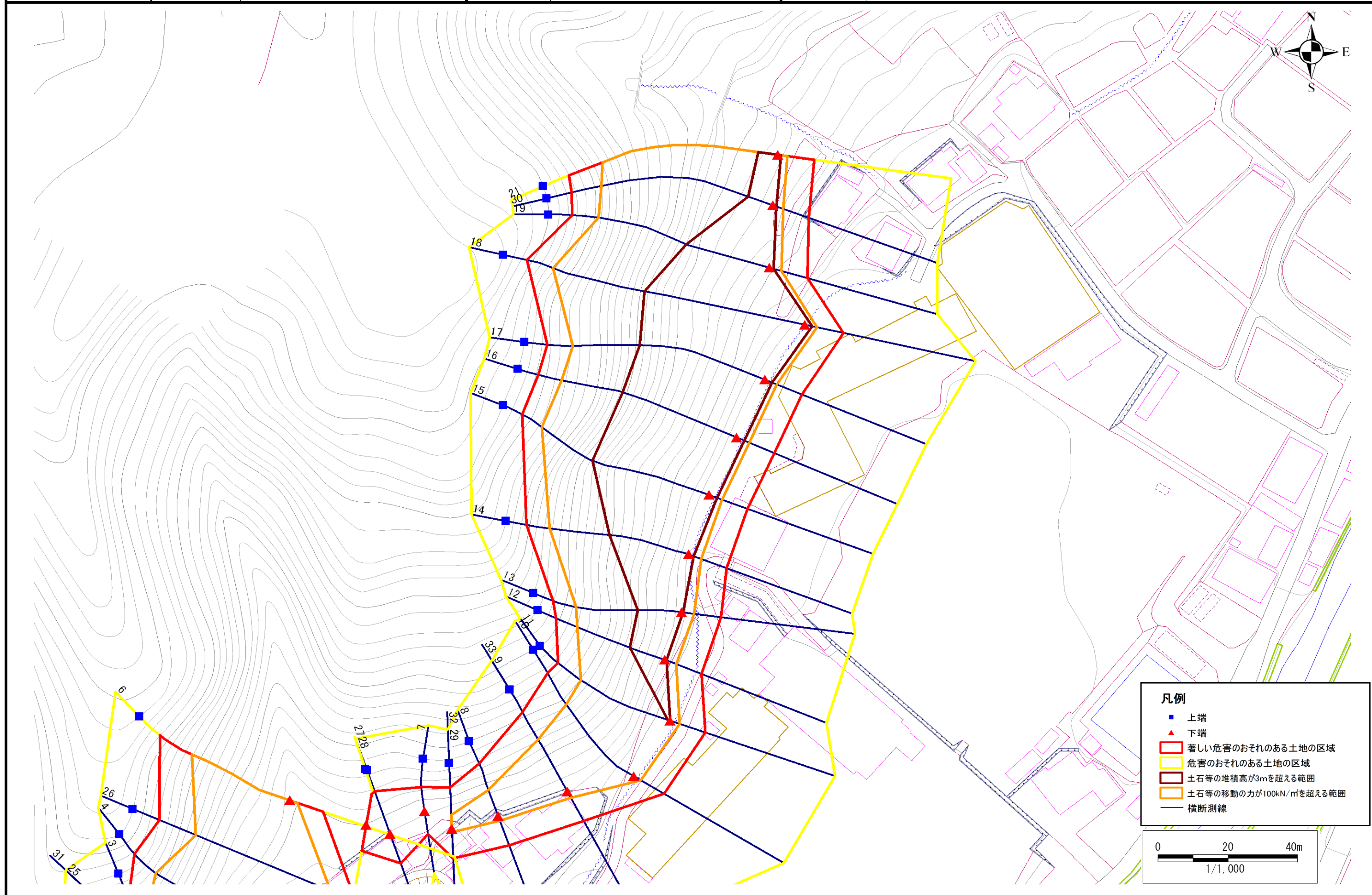
158A0241

箇所名

関谷

所在地

大船渡市日頃市町字関谷



急傾斜地の崩壊区域調書

様式3-2 建築物に作用すると想定される衝撃に関する事項 (1/2)

調査年度 平成17年度

急傾斜地の位置		箇所番号 158A0241				箇所名		関谷		所在地		大船渡市日頃市町字関谷				
横断 測線 番号	急傾斜地の下端に隣接する土地								急傾斜地内							
	土石等の移動の高さと力の大きさ				土石等の堆積高さと力の大きさ				土石等の移動の高さと力の大きさ				土石等の堆積高さと力の大きさ			
	区分	高さ (m)	下端からの距離 (m)	力の大きさ (kN/m ²)	区分	下端からの水平 距離(m)	高さ (m)	力の大きさ (kN/m ²)	区分	高さ (m)	上端からの比高 (m)	力の大きさ (kN/m ²)	区分	上端からの比高 (m)	高さ (m)	力の大きさ (kN/m ²)
22	100kN/m ² を超える	-	- ~ -	-	3mを超える	- ~ -	-	-	100kN/m ² を超える	-	- ~ -	-	3mを超える	- ~ -	-	-
	それ以外	-	- ~ -	-	それ以外	- ~ -	-	-	それ以外	-	- ~ -	-	それ以外	- ~ -	-	-
23	100kN/m ² を超える	-	- ~ -	-	3mを超える	- ~ -	-	-	100kN/m ² を超える	-	- ~ -	-	3mを超える	- ~ -	-	-
	それ以外	1.00	0.00 ~ 7.68	98.45	それ以外	0.00 ~ 7.68	1.73	9.28	それ以外	1.00	5.00 ~ 10.30	98.45	それ以外	5.00 ~ 10.30	1.73	9.28
24	100kN/m ² を超える	1.00	0.00 ~ 2.32	136.26	3mを超える	- ~ -	-	-	100kN/m ² を超える	1.00	10.78 ~ 22.40	136.26	3mを超える	- ~ -	-	-
	それ以外	1.00	2.32 ~ 10.11	100.00	それ以外	0.00 ~ 10.11	2.58	13.81	それ以外	1.00	5.00 ~ 10.78	100.00	それ以外	5.00 ~ 22.40	2.58	13.81
25	100kN/m ² を超える	1.00	0.00 ~ 3.63	158.82	3mを超える	0.00 ~ 0.36	3.19	17.10	100kN/m ² を超える	1.00	10.54 ~ 38.79	158.82	3mを超える	25.00 ~ 38.79	3.19	17.10
	それ以外	1.00	3.63 ~ 11.42	100.00	それ以外	0.36 ~ 11.42	3.00	16.05	それ以外	1.00	5.00 ~ 10.54	100.00	それ以外	5.00 ~ 25.00	3.00	16.05
31	100kN/m ² を超える	1.00	0.00 ~ 3.63	158.83	3mを超える	0.00 ~ 0.36	3.19	17.10	100kN/m ² を超える	1.00	10.54 ~ 38.78	158.83	3mを超える	25.00 ~ 38.78	3.19	17.10
	それ以外	1.00	3.63 ~ 11.42	100.00	それ以外	0.36 ~ 11.42	3.00	16.05	それ以外	1.00	5.00 ~ 10.54	100.00	それ以外	5.00 ~ 25.00	3.00	16.05
3	100kN/m ² を超える	1.00	0.00 ~ 3.05	148.50	3mを超える	0.00 ~ 0.10	3.05	16.33	100kN/m ² を超える	1.00	10.65 ~ 31.19	148.50	3mを超える	30.00 ~ 31.19	3.05	16.33
	それ以外	1.00	3.05 ~ 10.83	100.00	それ以外	0.10 ~ 10.83	3.00	16.05	それ以外	1.00	5.00 ~ 10.65	100.00	それ以外	5.00 ~ 30.00	3.00	16.05
4	100kN/m ² を超える	1.00	0.00 ~ 3.07	148.83	3mを超える	0.00 ~ 0.02	3.01	16.11	100kN/m ² を超える	1.00	10.77 ~ 35.61	148.83	3mを超える	30.00 ~ 35.61	3.01	16.11
	それ以外	1.00	3.07 ~ 10.85	100.00	それ以外	0.02 ~ 10.85	3.00	16.05	それ以外	1.00	5.00 ~ 10.77	100.00	それ以外	5.00 ~ 30.00	3.00	16.05
26	100kN/m ² を超える	1.00	0.00 ~ 2.31	136.06	3mを超える	- ~ -	-	-	100kN/m ² を超える	1.00	11.87 ~ 35.96	136.06	3mを超える	- ~ -	-	-
	それ以外	1.00	2.31 ~ 10.10	100.00	それ以外	0.00 ~ 10.10	2.85	15.25	それ以外	1.00	5.00 ~ 11.87	100.00	それ以外	5.00 ~ 35.96	2.85	15.25
6	100kN/m ² を超える	1.00	0.00 ~ 2.28	135.49	3mを超える	- ~ -	-	-	100kN/m ² を超える	1.00	11.69 ~ 30.93	135.49	3mを超える	- ~ -	-	-
	それ以外	1.00	2.28 ~ 10.06	100.00	それ以外	0.00 ~ 10.06	2.87	15.34	それ以外	1.00	5.00 ~ 11.69	100.00	それ以外	5.00 ~ 30.93	2.87	15.34
27	100kN/m ² を超える	-	- ~ -	-	3mを超える	- ~ -	-	-	100kN/m ² を超える	-	- ~ -	-	3mを超える	- ~ -	-	-
	それ以外	1.00	0.00 ~ 7.76	99.71	それ以外	0.00 ~ 7.76	2.03	10.86	それ以外	1.00	5.00 ~ 11.10	99.71	それ以外	5.00 ~ 11.10	2.03	10.86
28	100kN/m ² を超える	1.00	0.00 ~ 1.45	122.07	3mを超える	- ~ -	-	-	100kN/m ² を超える	1.00	10.53 ~ 15.35	122.07	3mを超える	- ~ -	-	-
	それ以外	1.00	1.45 ~ 9.24	100.00	それ以外	0.00 ~ 9.24	2.18	11.67	それ以外	1.00	5.00 ~ 10.53	100.00	それ以外	5.00 ~ 15.35	2.18	11.67
7	100kN/m ² を超える	-	- ~ -	-	3mを超える	- ~ -	-	-	100kN/m ² を超える	-	- ~ -	-	3mを超える	- ~ -	-	-
	それ以外	1.00	0.00 ~ 6.81	86.16	それ以外	0.00 ~ 0.00	1.58	8.45	それ以外	1.00	5.00 ~ 9.28	86.16	それ以外	5.00 ~ 9.28	1.58	8.45
32	100kN/m ² を超える	1.00	0.00 ~ 0.91	113.71	3mを超える	- ~ -	-	-	100kN/m ² を超える	1.00	10.72 ~ 13.70	113.71	3mを超える	- ~ -	-	-
	それ以外	1.00	0.91 ~ 8.70	100.00	それ以外	0.00 ~ 8.70	2.10	11.21	それ以外	1.00	5.00 ~ 10.72	100.00	それ以外	5.00 ~ 13.70	2.10	11.21
29	100kN/m ² を超える	1.00	0.00 ~ 0.91	113.71	3mを超える	- ~ -	-	-	100kN/m ² を超える	1.00	10.72 ~ 13.70	113.71	3mを超える	- ~ -	-	-
	それ以外	1.00	0.91 ~ 8.70	100.00	それ以外	0.00 ~ 8.70	2.10	11.21	それ以外	1.00	5.00 ~ 10.72	100.00	それ以外	5.00 ~ 13.70	2.10	11.21
8	100kN/m ² を超える	1.00	0.00 ~ 1.51	123.06	3mを超える	- ~ -	-	-	100kN/m ² を超える	1.00	10.74 ~ 16.44	123.06	3mを超える	- ~ -	-	-
	それ以外	1.00	1.51 ~ 9.30	100.00	それ以外	0.00 ~ 9.30	2.09	11.19	それ以外	1.00	5.00 ~ 10.74	100.00	それ以外	5.00 ~ 16.44	2.09	11.19

急傾斜地の崩壊区域調書

様式3-2 建築物に作用すると想定される衝撃に関する事項 (2/2)

調査年度 平成17年度

急傾斜地の位置		箇所番号 158A0241			箇所名		関谷		所在地		大船渡市日頃市町字関谷					
横断 測線 番号	急傾斜地の下端に隣接する土地								急傾斜地内							
	土石等の移動の高さと力の大きさ				土石等の堆積高さとの大きさ				土石等の移動の高さと力の大きさ				土石等の堆積高さとの大きさ			
	区分	高さ (m)	下端からの距離 (m)	力の大きさ (kN/m ²)	区分	下端からの水平 距離(m)	高さ (m)	力の大きさ (kN/m ²)	区分	高さ (m)	上端からの比高 (m)	力の大きさ (kN/m ²)	区分	上端からの比高 (m)	高さ (m)	力の大きさ (kN/m ²)
9	100kN/m ² を超える	1.00	0.00 ~ 2.13	133.10	3mを超える	- ~ -	-	-	100kN/m ² を超える	1.00	11.09 ~ 22.59	133.10	3mを超える	- ~ -	-	-
	それ以外	1.00	2.13 ~ 9.92	100.00	それ以外	0.00 ~ 9.92	2.52	13.51	それ以外	1.00	5.00 ~ 11.09	100.00	それ以外	5.00 ~ 22.59	2.52	13.51
33	100kN/m ² を超える	1.00	0.00 ~ 2.13	133.07	3mを超える	- ~ -	-	-	100kN/m ² を超える	1.00	11.10 ~ 22.59	133.07	3mを超える	- ~ -	-	-
	それ以外	1.00	2.13 ~ 9.92	100.00	それ以外	0.00 ~ 9.92	2.52	13.50	それ以外	1.00	5.00 ~ 11.10	100.00	それ以外	5.00 ~ 22.59	2.52	13.50
10	100kN/m ² を超える	1.00	0.00 ~ 2.26	135.24	3mを超える	- ~ -	-	-	100kN/m ² を超える	1.00	11.63 ~ 29.68	135.24	3mを超える	- ~ -	-	-
	それ以外	1.00	2.26 ~ 10.05	100.00	それ以外	0.00 ~ 10.05	2.77	14.84	それ以外	1.00	5.00 ~ 11.63	100.00	それ以外	5.00 ~ 29.68	2.77	14.84
11	100kN/m ² を超える	1.00	0.00 ~ 2.91	146.13	3mを超える	0.00 ~ 0.03	3.02	16.15	100kN/m ² を超える	1.00	10.75 ~ 30.46	146.13	3mを超える	30.00 ~ 30.46	3.02	16.15
	それ以外	1.00	2.91 ~ 10.69	100.00	それ以外	0.03 ~ 10.69	3.00	16.05	それ以外	1.00	5.00 ~ 10.75	100.00	それ以外	5.00 ~ 30.00	3.00	16.05
12	100kN/m ² を超える	1.00	0.00 ~ 3.59	158.08	3mを超える	0.00 ~ 0.57	3.33	17.81	100kN/m ² を超える	1.00	10.79 ~ 34.25	158.08	3mを超える	25.00 ~ 34.25	3.33	17.81
	それ以外	1.00	3.59 ~ 11.38	100.00	それ以外	0.57 ~ 11.38	3.00	16.05	それ以外	1.00	5.00 ~ 10.79	100.00	それ以外	5.00 ~ 25.00	3.00	16.05
13	100kN/m ² を超える	1.00	0.00 ~ 3.57	157.73	3mを超える	0.00 ~ 0.42	3.23	17.28	100kN/m ² を超える	1.00	10.57 ~ 35.29	157.73	3mを超える	25.00 ~ 35.29	3.23	17.28
	それ以外	1.00	3.57 ~ 11.36	100.00	それ以外	0.42 ~ 11.36	3.00	16.05	それ以外	1.00	5.00 ~ 10.57	100.00	それ以外	5.00 ~ 25.00	3.00	16.05
14	100kN/m ² を超える	1.00	0.00 ~ 3.84	162.60	3mを超える	0.00 ~ 1.52	3.78	20.23	100kN/m ² を超える	1.00	10.63 ~ 44.55	162.60	3mを超える	25.00 ~ 44.55	3.78	20.23
	それ以外	1.00	3.84 ~ 11.63	100.00	それ以外	1.52 ~ 11.63	3.00	16.05	それ以外	1.00	5.00 ~ 10.63	100.00	それ以外	5.00 ~ 25.00	3.00	16.05
15	100kN/m ² を超える	1.00	0.00 ~ 3.91	163.80	3mを超える	0.00 ~ 2.37	4.14	22.14	100kN/m ² を超える	1.00	10.58 ~ 53.61	163.80	3mを超える	25.00 ~ 53.61	4.14	22.14
	それ以外	1.00	3.91 ~ 11.69	100.00	それ以外	2.37 ~ 11.69	3.00	16.05	それ以外	1.00	5.00 ~ 10.58	100.00	それ以外	5.00 ~ 25.00	3.00	16.05
16	100kN/m ² を超える	1.00	0.00 ~ 3.89	163.47	3mを超える	0.00 ~ 2.35	4.12	22.06	100kN/m ² を超える	1.00	10.57 ~ 53.66	163.47	3mを超える	25.00 ~ 53.66	4.12	22.06
	それ以外	1.00	3.89 ~ 11.68	100.00	それ以外	2.35 ~ 11.68	3.00	16.05	それ以外	1.00	5.00 ~ 10.57	100.00	それ以外	5.00 ~ 25.00	3.00	16.05
17	100kN/m ² を超える	1.00	0.00 ~ 3.68	159.71	3mを超える	0.00 ~ 2.19	4.00	21.41	100kN/m ² を超える	1.00	10.54 ~ 53.41	159.71	3mを超える	25.00 ~ 53.41	4.00	21.41
	それ以外	1.00	3.68 ~ 11.47	100.00	それ以外	2.19 ~ 11.47	3.00	16.05	それ以外	1.00	5.00 ~ 10.54	100.00	それ以外	5.00 ~ 25.00	3.00	16.05
18	100kN/m ² を超える	1.00	0.00 ~ 3.49	156.19	3mを超える	0.00 ~ 2.06	3.91	20.91	100kN/m ² を超える	1.00	10.65 ~ 63.57	156.19	3mを超える	30.00 ~ 63.57	3.91	20.91
	それ以外	1.00	3.49 ~ 11.27	100.00	それ以外	2.06 ~ 11.27	3.00	16.05	それ以外	1.00	5.00 ~ 10.65	100.00	それ以外	5.00 ~ 30.00	3.00	16.05
19	100kN/m ² を超える	1.00	0.00 ~ 3.54	157.11	3mを超える	0.00 ~ 1.23	3.58	19.16	100kN/m ² を超える	1.00	10.58 ~ 48.21	157.11	3mを超える	30.00 ~ 48.21	3.58	19.16
	それ以外	1.00	3.54 ~ 11.32	100.00	それ以外	1.23 ~ 11.32	3.00	16.05	それ以外	1.00	5.00 ~ 10.58	100.00	それ以外	5.00 ~ 30.00	3.00	16.05
30	100kN/m ² を超える	1.00	0.00 ~ 3.11	149.58	3mを超える	0.00 ~ 1.02	3.45	18.49	100kN/m ² を超える	1.00	10.89 ~ 45.11	149.58	3mを超える	40.00 ~ 45.11	3.45	18.49
	それ以外	1.00	3.11 ~ 10.89	100.00	それ以外	1.02 ~ 10.89	3.00	16.05	それ以外	1.00	5.00 ~ 10.89	100.00	それ以外	5.00 ~ 40.00	3.00	16.05
21	100kN/m ² を超える	1.00	0.00 ~ 2.63	141.43	3mを超える	0.00 ~ 0.81	3.35	17.91	100kN/m ² を超える	1.00	11.49 ~ 43.59	141.43	3mを超える	40.00 ~ 43.59	3.35	17.91
	それ以外	1.00	2.63 ~ 10.42	100.00	それ以外	0.81 ~ 10.42	3.00	16.05	それ以外	1.00	5.00 ~ 11.49	100.00	それ以外	5.00 ~ 40.00	3.00	16.05
	100kN/m ² を超える		~		3mを超える	~			100kN/m ² を超える		~		3mを超える	~		
	それ以外		~		それ以外	~			それ以外		~		それ以外	~		