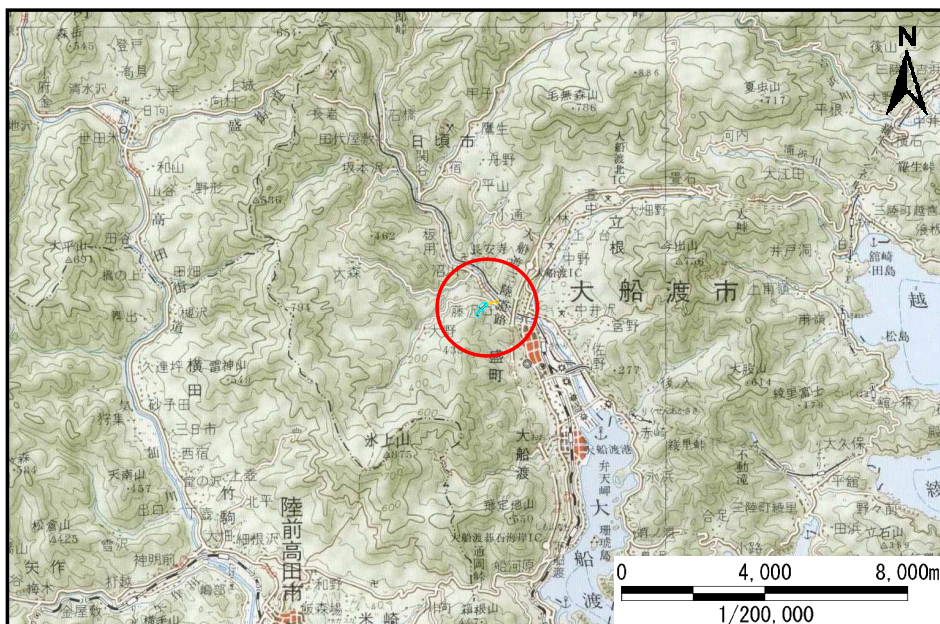


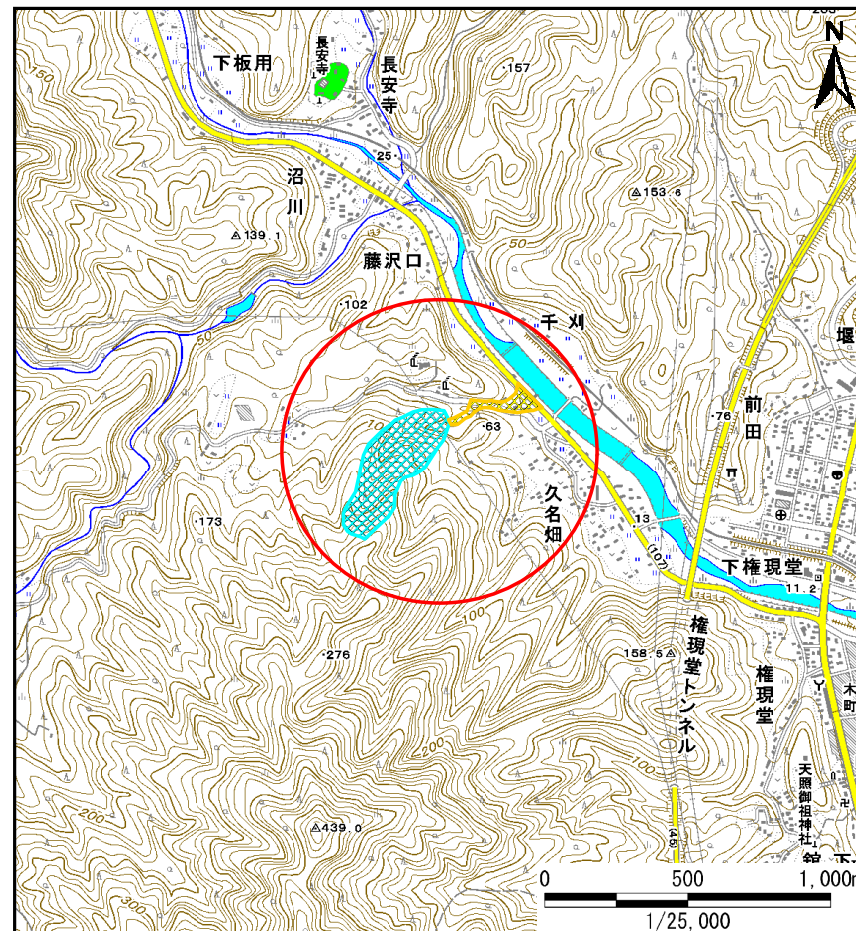
## 土砂災害防止に関する基礎調査(土石流)

表紙 位置,位置図

自然現象の種類	土石流
溪流番号	N203024
水系名	盛川
河川名	盛川
溪流名	久名畑の沢(7)
所在地	大船渡市猪川町字久名畑
調査機関	岩手県沿岸広域振興局土木部大船渡土木センター



位置図(S=1/200,000)



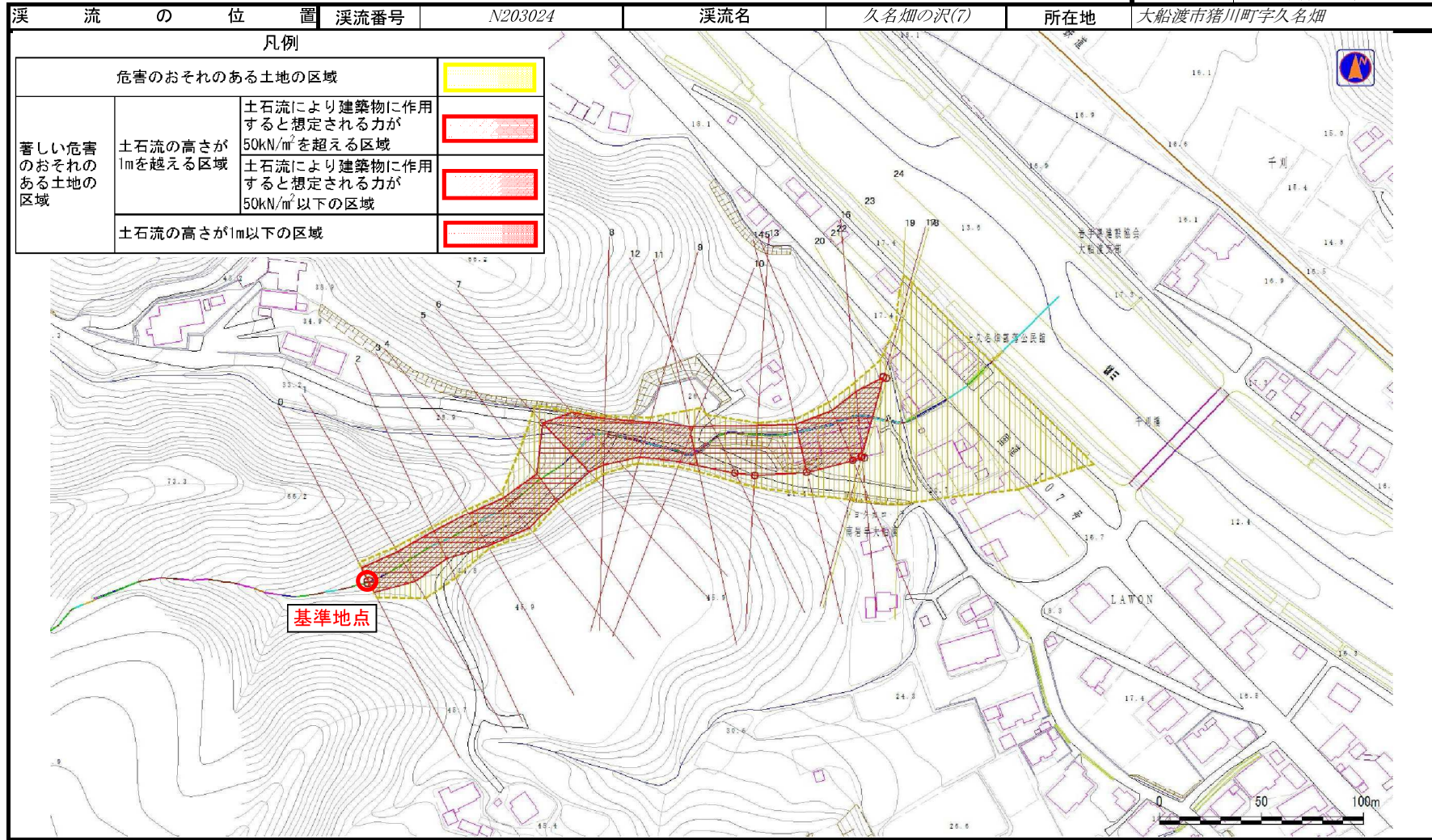
概況図(S=1/25,000)



# 土石流区域調書

様式3-1 危害のおそれのある土地、著しい危害のおそれのある土地の設定図

調査年度 平成24年度



# 土石流区域調査書

様式3-2 建築物に作用すると想定される衝撃に関する事項

調査年度	平成24年度
------	--------

溪流の位置	溪流番号	N203024	溪流名	久名畑の沢(7)	所在地	大船渡市猪川町字久名畑	
-------	------	---------	-----	----------	-----	-------------	--

横断測線番号	土石流の高さh(m)	土石流の流体力Fd(kN/m <sup>2</sup> )	建築物の耐力P2(kN/m <sup>2</sup> )	横断測線番号	土石流の高さh(m)	土石流の流体力Fd(kN/m <sup>2</sup> )	建築物の耐力P2(kN/m <sup>2</sup> )
No.0	1.87	54.81	5.05				
No.1	1.62	41.73	5.45				
No.2	1.74	42.77	5.24				
No.3	1.49	33.19	5.74				
No.4	1.46	30.99	5.83				
No.5	1.62	31.01	5.45				
No.6	0.92	12.59	8.19				
No.7	1.13	16.16	6.95				
No.8	1.34	18.82	6.15				
No.9	1.62	19.40	5.47				
No.10	1.60	17.48	5.49				
No.11	1.56	16.50	5.59				
No.12	1.00	8.90	7.63				
No.13	1.00	8.96	7.65				
No.14	1.00	8.98	7.65				
No.15	1.02	8.16	7.51				
No.16	1.03	7.83	7.45				
No.17	1.05	7.46	7.38				
No.18	1.05	7.33	7.36				
No.19	1.08	6.70	7.21				
No.20	1.07	6.73	7.23				
No.21	1.10	6.21	7.09				
No.22	1.11	6.09	7.06				
No.23	1.06	6.71	7.32				
No.24	1.09	6.34	7.17				