

土砂災害防止に関する基礎調査(土石流)

表紙 概況、位置図

自然現象の種類	土石流
溪流番号	N203002
水系名	-
河川名	-
溪流名	門之浜の沢(1)
所在	大船渡市末崎町字門之浜
調査機関	岩手県沿岸広域振興局土木部大船渡土木センター



概況図(S=1:200,000)



位置図(S=1:25,000)

国土地理院の電子地形図200000『一関』及び電子地形図25000『大船渡、陸前広田、今泉、鹿折』を掲載

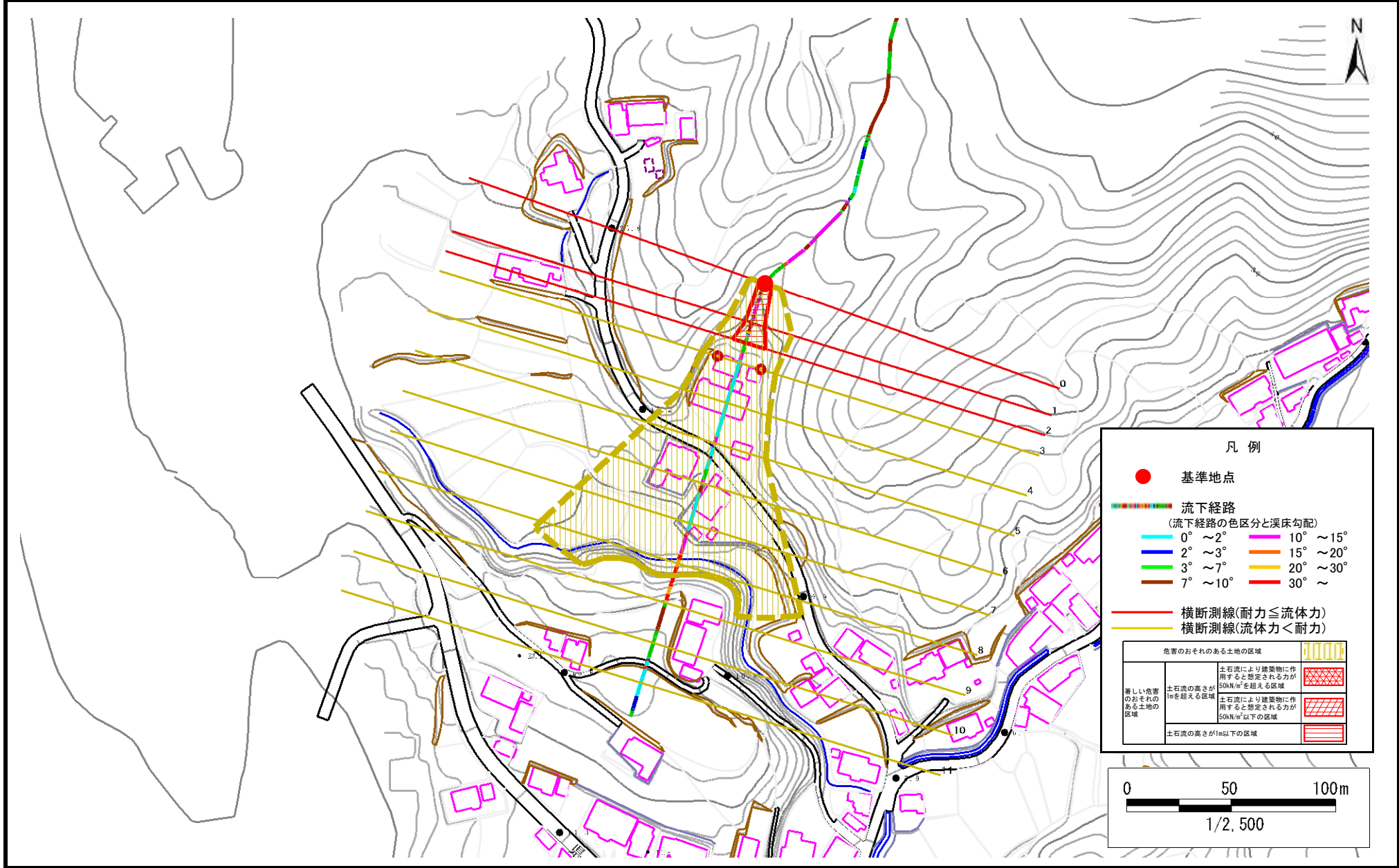
岩手県

土石流区域調査

様式3-1 危害のおそれのある土地、著しい危害のおそれのある土地の設定図

調査年度 平成30年度

溪流の位置 溪流番号 N203002 溪流名 門之浜の沢(1) 所在地 大船渡市末崎町字門之浜

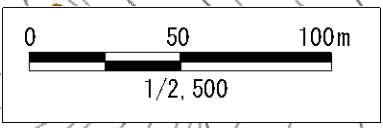


凡例

- 基準地点
- 流下経路 (流下経路の色区分と溪床勾配)

0° ~ 2°	10° ~ 15°
2° ~ 3°	15° ~ 20°
3° ~ 7°	20° ~ 30°
7° ~ 10°	30° ~
- 横断測線(耐力 ≤ 流体力)
- 横断測線(流体力 < 耐力)

危害のおそれのある土地の区域	
著しい危害のおそれのある土地の区域	土石流により建築物に作用すると想定される力が50kN/m ² を超える区域
	土石流により建築物に作用すると想定される力が50kN/m ² 以下の区域
	土石流の高さが1m以下の区域



土石流区域調書

様式3-2 建築物に作用すると想定される衝撃に関する事項

調査年度	平成30年度
------	--------

溪流の位置	溪流番号	N203002	溪流名	門之浜の沢(1)	所在地	大船渡市末崎町字門之浜
-------	------	---------	-----	----------	-----	-------------

横断測線番号	土石流の高さh(m)	土石流の流体力Fd(kN/m ²)	建築物の耐力P2(kN/m2)	横断測線番号	土石流の高さh(m)	土石流の流体力Fd(kN/m ²)	建築物の耐力P2(kN/m2)
No.0	1.15	30.05	6.86				
No.1	0.90	19.44	8.30				
No.2	0.64	11.91	11.00				
No.3	0.54	8.96	12.75				
No.4	0.54	7.46	12.82				
No.5	0.54	6.83	12.80				
No.6	0.54	6.47	12.77				
No.7	0.55	5.82	12.67				
No.8	0.51	6.60	13.40				
No.9	0.67	2.48	10.58				
No.10	1.14	0.74	6.90				
No.11	0.00	0.00	0.00				