

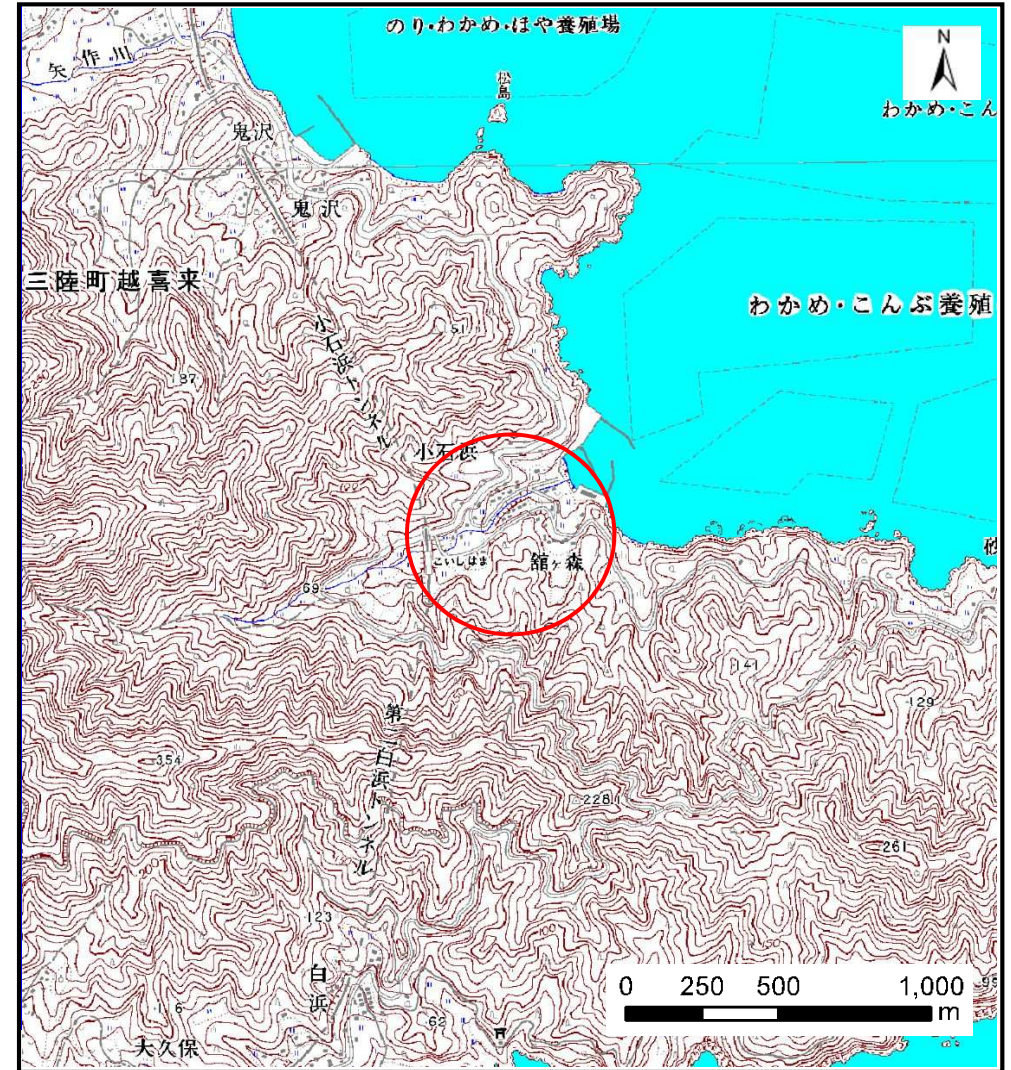
土砂災害防止に関する基礎調査(土石流)

表紙 位置,位置図

自然現象の種類	土石流
溪流番号	J169107
水系名	-
河川名	-
溪流名	館ヶ森東の沢
所在地	大船渡市三陸町綾里字館ヶ森
調査機関	沿岸広域振興局土木部 大船渡土木センター



位置図(S=1:200,000)



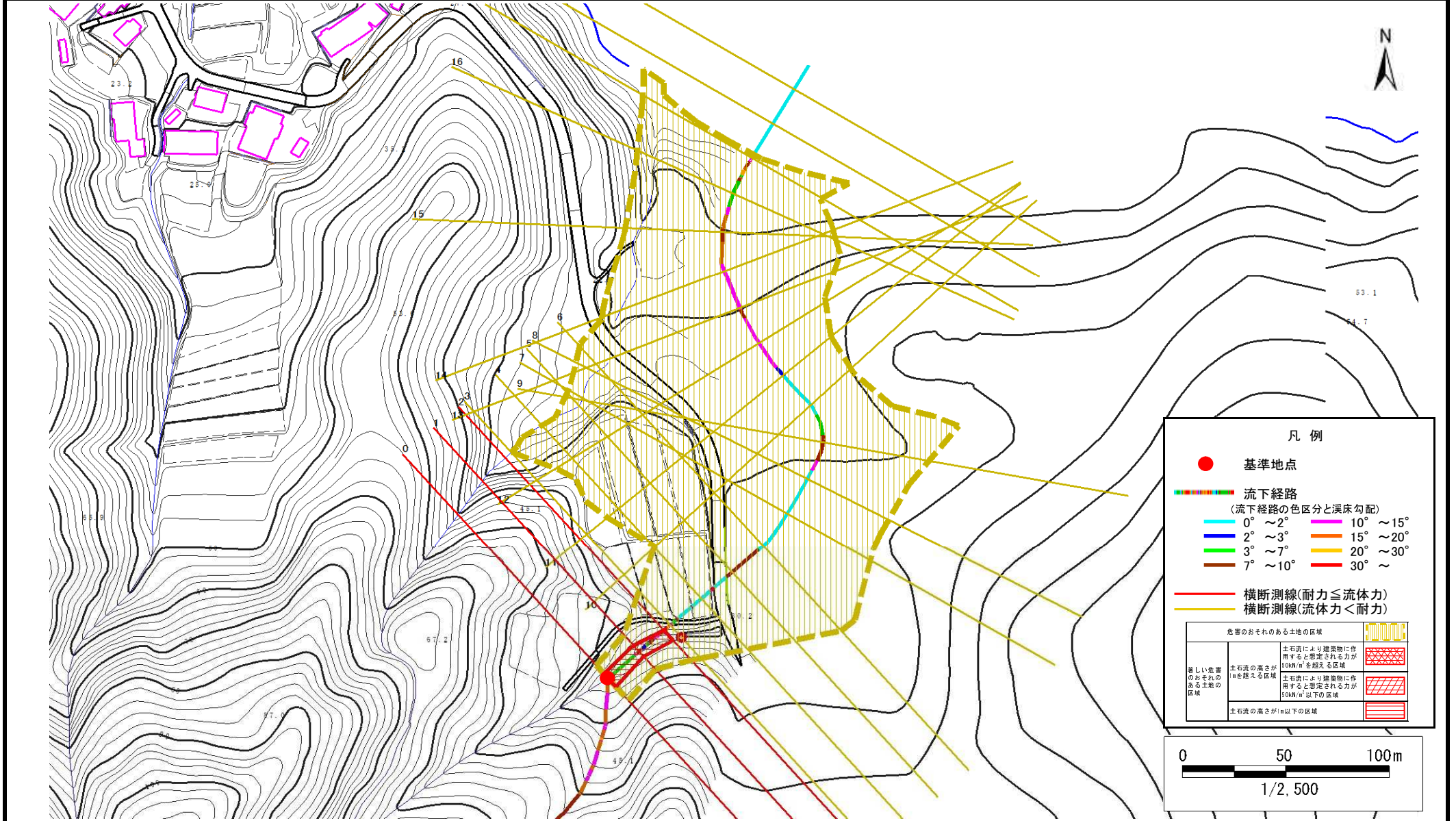
概況図(S=1:25,000)

土石流区域調査

様式3-1 危害のおそれのある土地、著しい危害のおそれのある土地の設定図

調査年度 平成26年度

溪流の位置	溪流番号	J169107	溪流名	館ヶ森東の沢	所在地	大船渡市三陸町綾里字館ヶ森
-------	------	---------	-----	--------	-----	---------------



土石流区域調査

様式3-2 建築物に作用すると想定される衝撃に関する事項

調査年度 平成26年度

溪流の位置	溪流番号 <i>J169107</i>	溪流名 <i>舘ヶ森東の沢</i>	所在地 <i>大船渡市三陸町綾里字舘ヶ森</i>
-------	------------------------	----------------------	-----------------------------

横断測線番号	土石流の高さh(m)	土石流の流体力F _d (kN/m ²)	建築物の耐力P ₂ (kN/m ²)	横断測線番号	土石流の高さh(m)	土石流の流体力F _d (kN/m ²)	建築物の耐力P ₂ (kN/m ²)
No.0	<i>0.72</i>	<i>17.68</i>	<i>9.96</i>				
No.1	<i>0.79</i>	<i>18.49</i>	<i>9.24</i>				
No.2	<i>0.81</i>	<i>16.48</i>	<i>9.04</i>				
No.3	<i>0.47</i>	<i>6.95</i>	<i>14.55</i>				
No.4	<i>0.47</i>	<i>6.88</i>	<i>14.56</i>				
No.5	<i>0.46</i>	<i>7.06</i>	<i>14.73</i>				
No.6	<i>0.47</i>	<i>5.97</i>	<i>14.58</i>				
No.7	<i>0.47</i>	<i>5.57</i>	<i>14.55</i>				
No.8	<i>0.47</i>	<i>4.82</i>	<i>14.41</i>				
No.9	<i>0.48</i>	<i>4.17</i>	<i>14.18</i>				
No.10	<i>0.51</i>	<i>3.25</i>	<i>13.56</i>				
No.11	<i>0.57</i>	<i>2.15</i>	<i>12.17</i>				
No.12	<i>0.55</i>	<i>2.34</i>	<i>12.65</i>				
No.13	<i>0.46</i>	<i>3.27</i>	<i>14.71</i>				
No.14	<i>0.44</i>	<i>3.63</i>	<i>15.42</i>				
No.15	<i>0.43</i>	<i>3.85</i>	<i>15.83</i>				
No.16	<i>0.39</i>	<i>4.66</i>	<i>17.30</i>				
No.17	<i>0.37</i>	<i>4.99</i>	<i>17.86</i>				
No.18	<i>0.38</i>	<i>4.92</i>	<i>17.74</i>				
No.19	<i>0.39</i>	<i>4.63</i>	<i>17.25</i>				