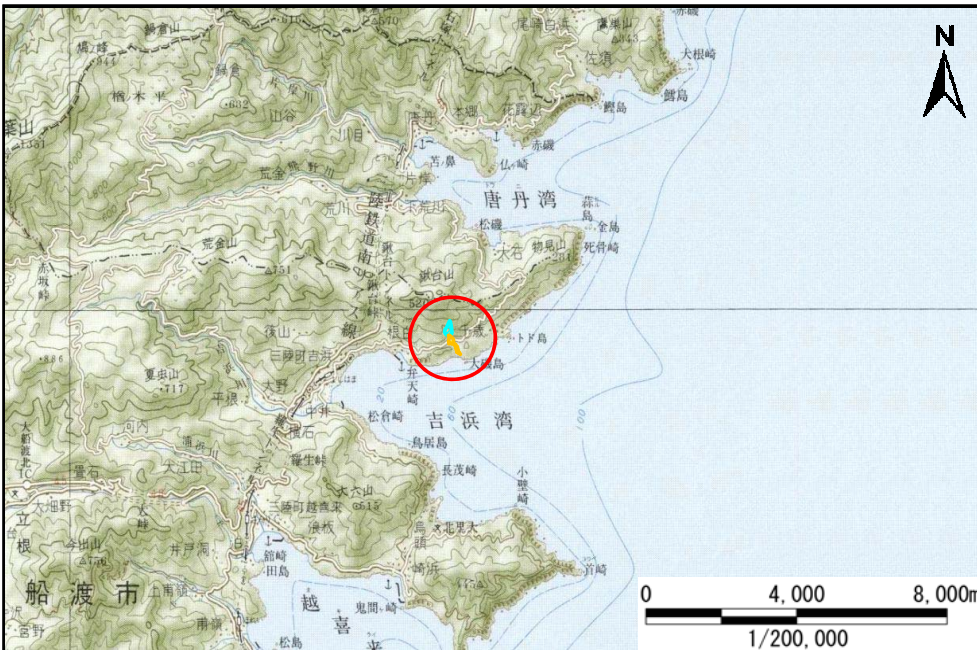


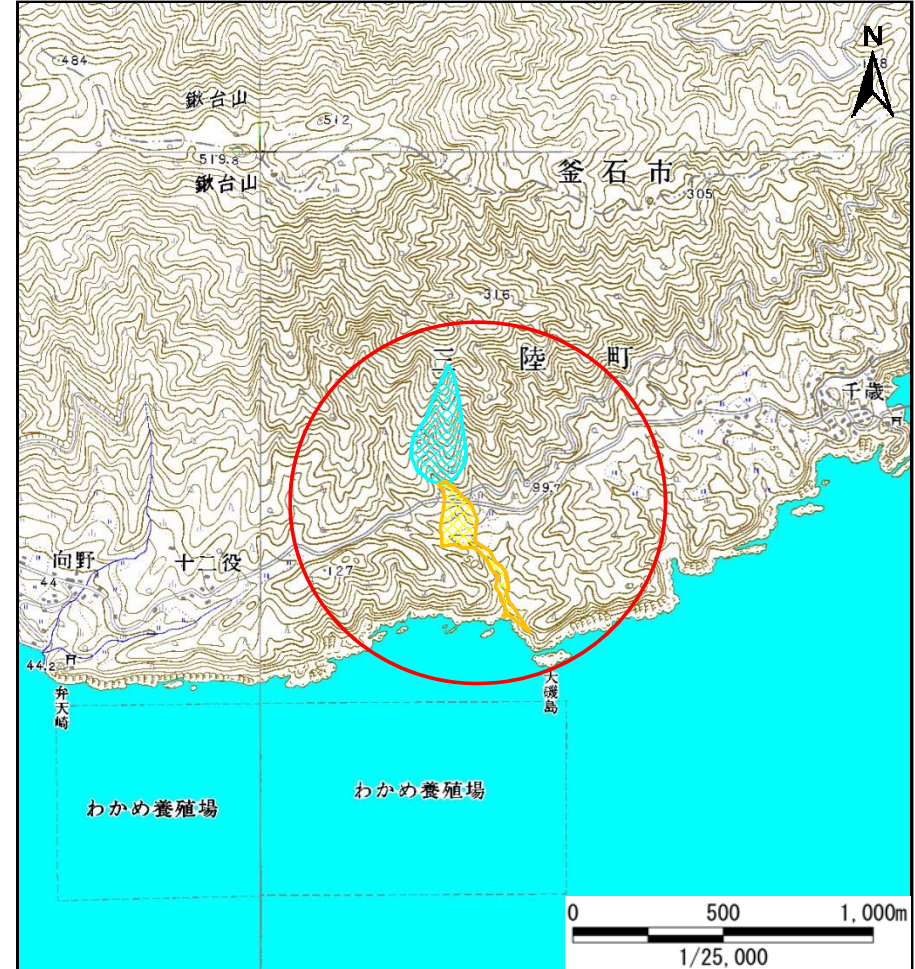
土砂災害防止に関する基礎調査(土石流)

表紙 位置,位置図

自然現象の種類	土石流
溪流番号	J160107
水系名	
河川名	
溪流名	千歳の沢(9)
所在地	岩手県大船渡市三陸町吉浜字千歳
調査機関	沿岸広域振興局土木部大船渡土木センター



位置図(S=1/200,000)



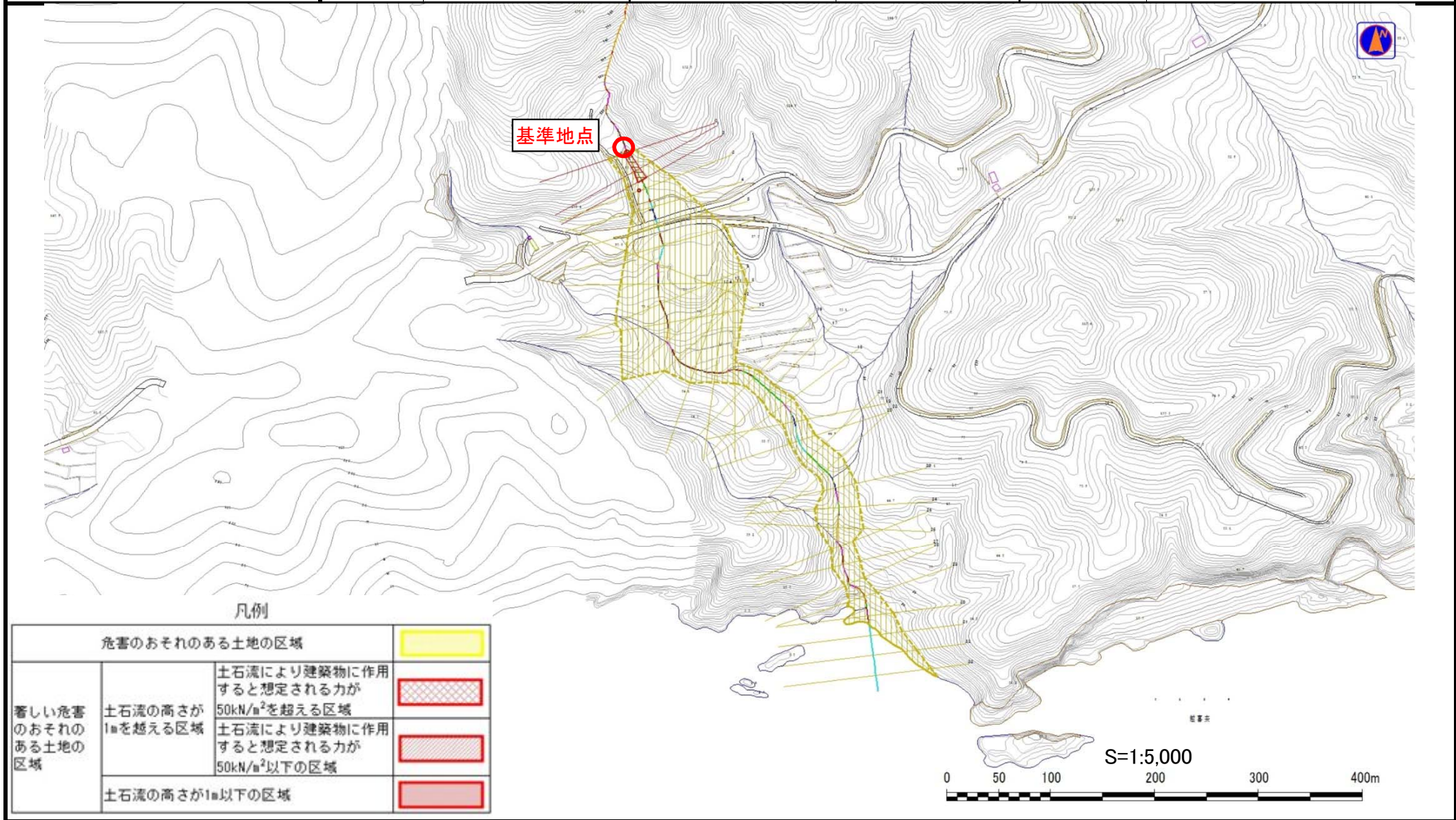
概況図(S=1/25,000)

土石流区域調査

様式3-1 危害のおそれのある土地、著しい危害のおそれのある土地の設定図

調査年度	平成27年度
所在地	岩手県大船渡市三陸町吉浜字千歳

溪流の位置	溪流番号	J160107	溪流名	千歳の沢(9)	所在地	岩手県大船渡市三陸町吉浜字千歳
-------	------	---------	-----	---------	-----	-----------------

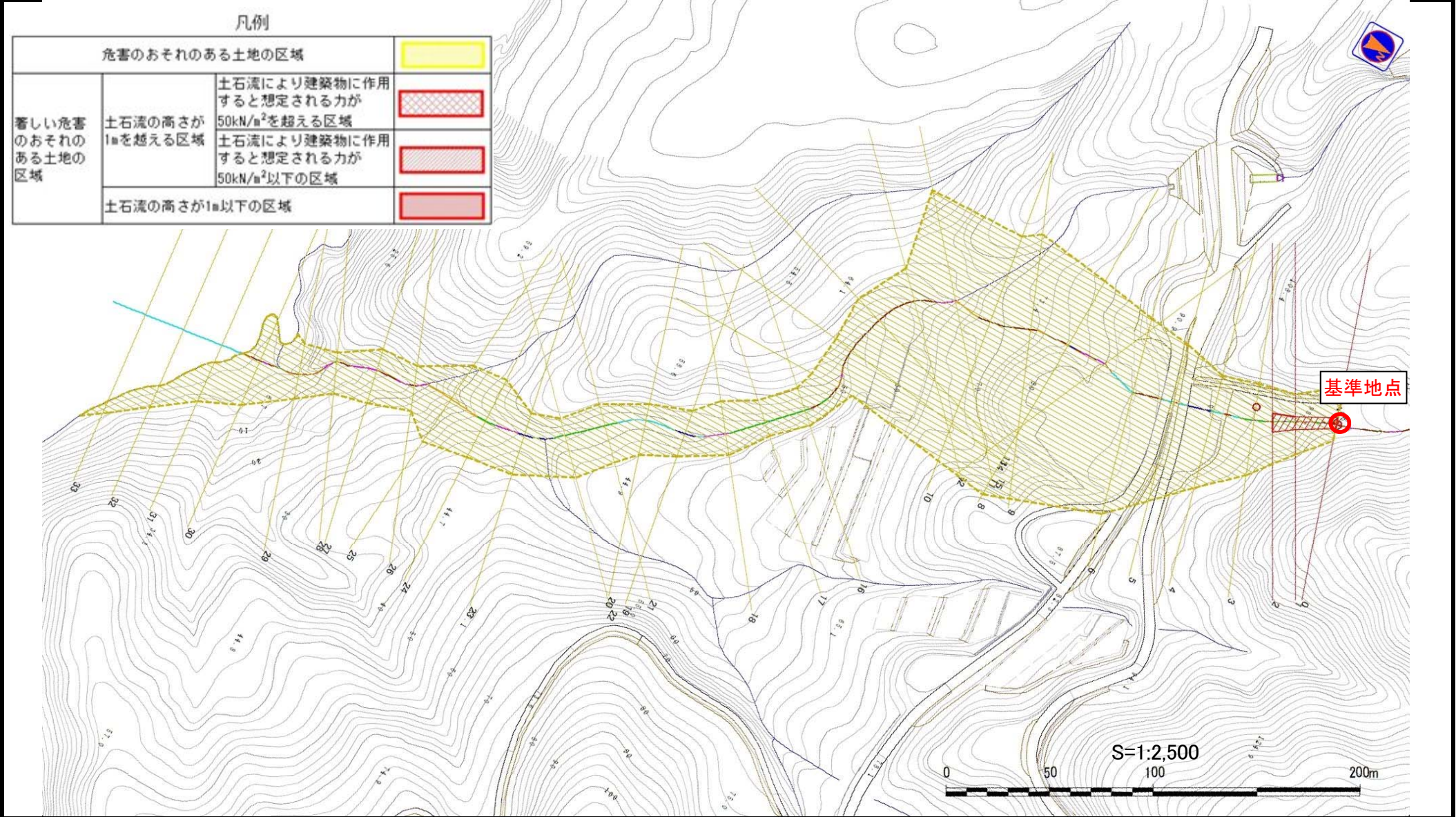


土石流区域調査書

様式3-1 危害のおそれのある土地、著しい危害のおそれのある土地の設定図

調査年度	平成27年度
所在地	岩手県大船渡市三陸町吉浜字千歳

溪流の位置	溪流番号	J160107	溪流名	千歳の沢(9)	所在地	岩手県大船渡市三陸町吉浜字千歳
-------	------	---------	-----	---------	-----	-----------------



土石流区域調査

様式3-2 建築物に作用すると想定される衝撃に関する事項

調査年度 平成27年度

溪流の位置	溪流番号	J160107	溪流名	千歳の沢(9)	所在地	岩手県大船渡市三陸町吉浜字千歳	
横断測線番号	土石流の高さh(m)	土石流の流体力Fd(kN/m ²)	建築物の耐力P2(kN/m ²)	横断測線番号	土石流の高さh(m)	土石流の流体力Fd(kN/m ²)	建築物の耐力P2(kN/m ²)
No.0	0.49	28.34	13.85	No.27	0.32	4.42	20.67
No.1	0.47	24.73	14.49	No.28	0.21	2.73	30.70
No.2	0.38	17.85	17.52	No.29	0.32	5.21	20.62
No.3	0.32	13.16	20.82	No.30	0.20	2.98	32.06
No.4	0.33	12.13	20.03	No.31	0.20	3.08	32.54
No.5	0.20	5.14	32.23	No.32	0.20	3.03	32.29
No.6	0.17	3.80	37.12	No.33	0.20	2.97	32.01
No.7	0.24	4.92	26.52				
No.8	0.23	3.85	28.35				
No.9	0.22	3.69	28.60				
No.10	0.22	3.53	28.84				
No.11	0.33	6.55	19.87				
No.12	0.22	3.79	29.07				
No.13	0.25	4.54	26.12				
No.14	0.28	5.50	23.11				
No.15	0.33	7.21	19.80				
No.16	0.33	6.58	19.99				
No.17	0.31	5.93	21.33				
No.18	0.28	5.12	22.98				
No.19	0.23	3.53	28.40				
No.20	0.28	4.19	23.51				
No.21	0.23	2.47	27.64				
No.22	0.31	3.15	21.08				
No.23	0.24	2.04	26.70				
No.24	0.24	2.05	26.82				
No.25	0.32	3.39	20.66				
No.26	0.32	4.25	20.30				