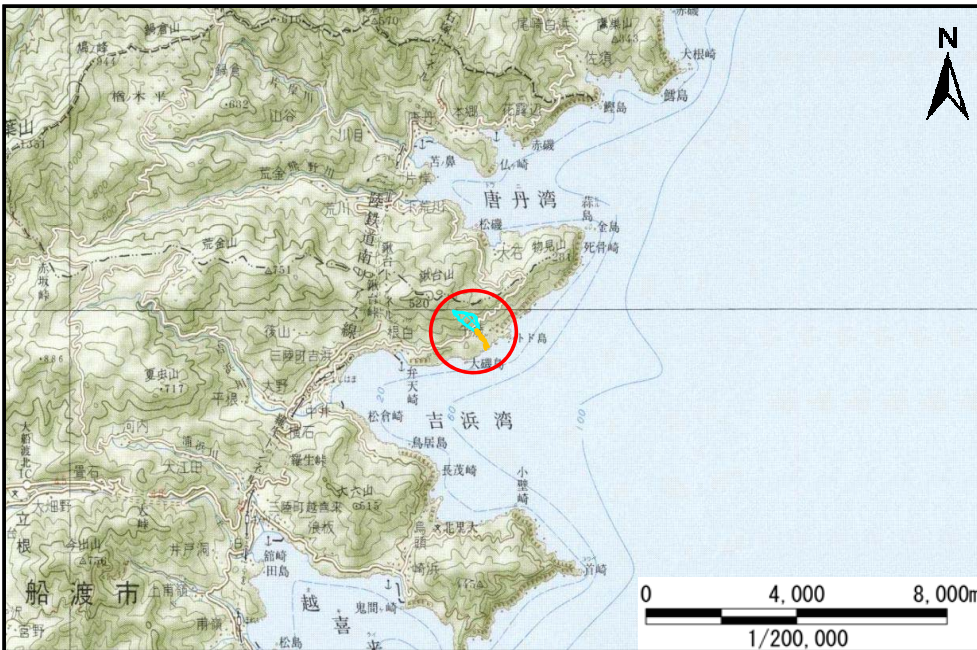


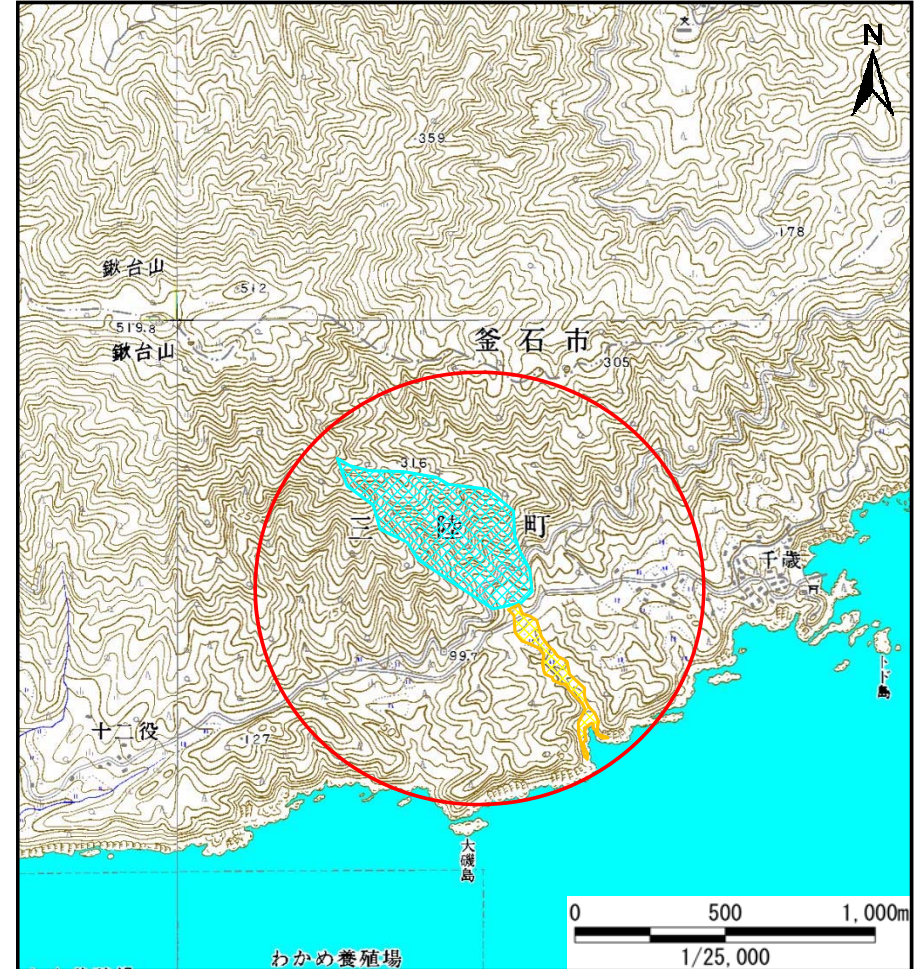
土砂災害防止に関する基礎調査(土石流)

表紙 位置位置図

自然現象の種類	土石流
溪流番号	J160104
水系名	
河川名	
溪流名	千歳の沢(6)
所在地	岩手県大船渡市三陸町吉浜字千歳
調査機関	沿岸広域振興局土木部大船渡土木センター



位置図(S=1/200,000)



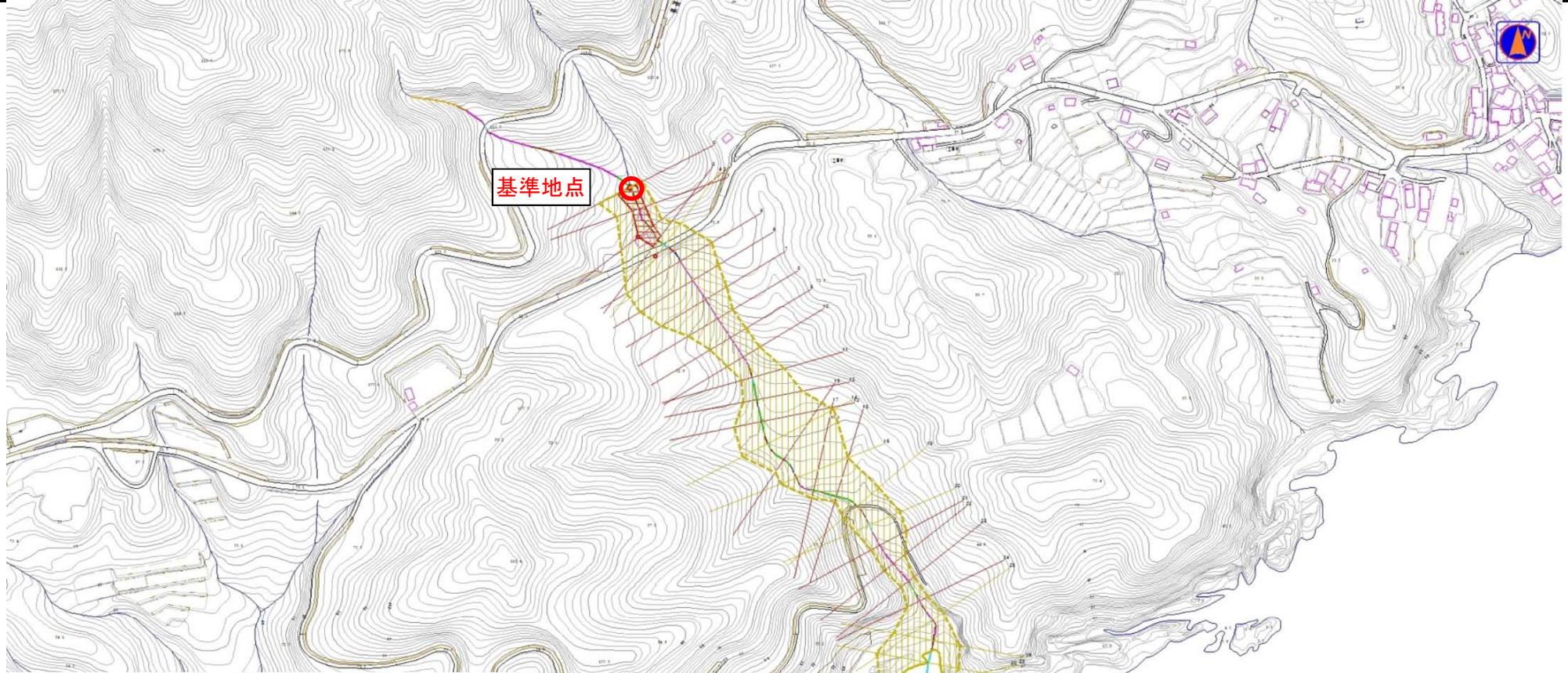
概況図(S=1/25,000)

土石流区域調査書

様式3-1 危害のおそれのある土地、著しい危害のおそれのある土地の設定図

調査年度	平成27年度
所在地	岩手県大船渡市三陸町吉浜字千歳

溪流の位置	溪流番号	J160104	溪流名	千歳の沢(6)	所在地	岩手県大船渡市三陸町吉浜字千歳
-------	------	---------	-----	---------	-----	-----------------



凡例

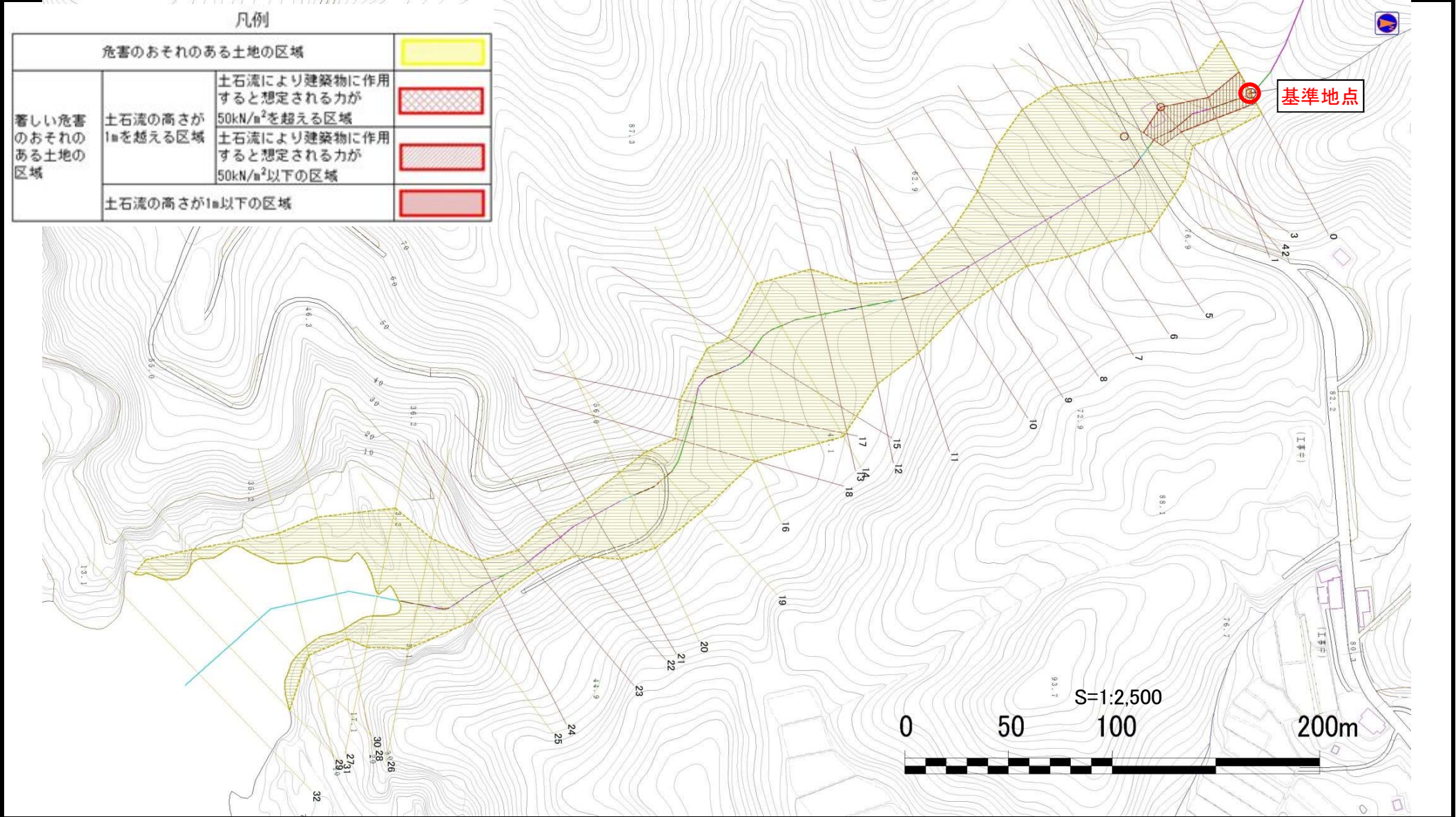
危害のおそれのある土地の区域		
著しい危害のおそれのある土地の区域	土石流の高さが1mを超える区域	
	土石流により建築物に作用すると想定される力が50kN/m ² を超える区域	
	土石流により建築物に作用すると想定される力が50kN/m ² 以下の区域	
	土石流の高さが1m以下の区域	

土石流区域調査

様式3-1 危害のおそれのある土地、著しい危害のおそれのある土地の設定図

調査年度	平成27年度
所在地	岩手県大船渡市三陸町吉浜字千歳

溪流の位置	溪流番号	J160104	溪流名	千歳の沢(6)	所在地	岩手県大船渡市三陸町吉浜字千歳
-------	------	---------	-----	---------	-----	-----------------



土石流区域調査

様式3-2 建築物に作用すると想定される衝撃に関する事項

調査年度 平成27年度

溪流の位置	溪流番号	J160104	溪流名	千歳の沢(6)	所在地		
						岩手県大船渡市三陸町吉浜字千歳	
横断測線番号	土石流の高さh(m)	土石流の流体力Fd(kN/m ²)	建築物の耐力P2(kN/m ²)	横断測線番号	土石流の高さh(m)	土石流の流体力Fd(kN/m ²)	建築物の耐力P2(kN/m ²)
No.0	0.87	36.99	8.51	No.27	0.48	8.16	14.27
No.1	0.95	36.49	7.93	No.28	0.49	7.67	13.87
No.2	0.53	15.03	13.06	No.29	0.49	7.90	14.06
No.3	0.84	26.94	8.75	No.30	0.51	7.06	13.37
No.4	0.49	12.29	13.88	No.31	0.53	6.26	12.97
No.5	0.64	18.14	11.04	No.32	0.55	4.86	12.64
No.6	0.73	21.71	9.84				
No.7	0.82	25.72	8.98				
No.8	0.82	25.44	8.99				
No.9	0.76	22.97	9.57				
No.10	0.85	26.65	8.71				
No.11	0.94	31.37	8.02				
No.12	0.68	19.19	10.50				
No.13	0.62	15.70	11.31				
No.14	0.51	12.48	13.57				
No.15	0.74	16.81	9.71				
No.16	0.51	9.26	13.46				
No.17	0.89	18.29	8.41				
No.18	1.04	21.34	7.44				
No.19	0.53	6.66	13.01				
No.20	0.53	6.80	13.13				
No.21	0.78	11.13	9.29				
No.22	0.74	12.01	9.76				
No.23	0.97	19.18	7.82				
No.24	0.80	15.27	9.12				
No.25	0.48	8.12	14.24				
No.26	0.47	8.39	14.45				