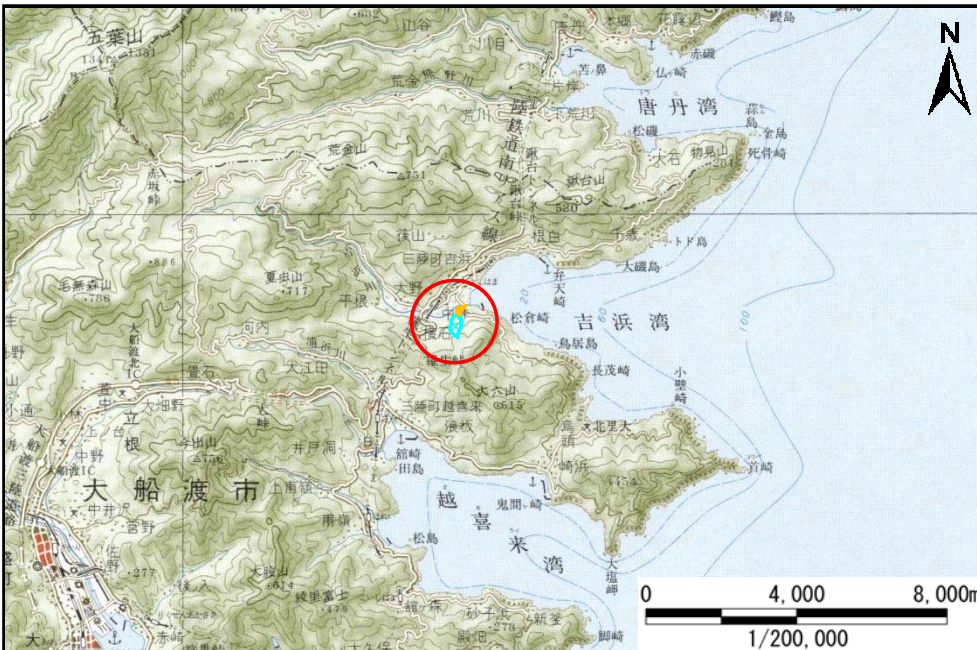


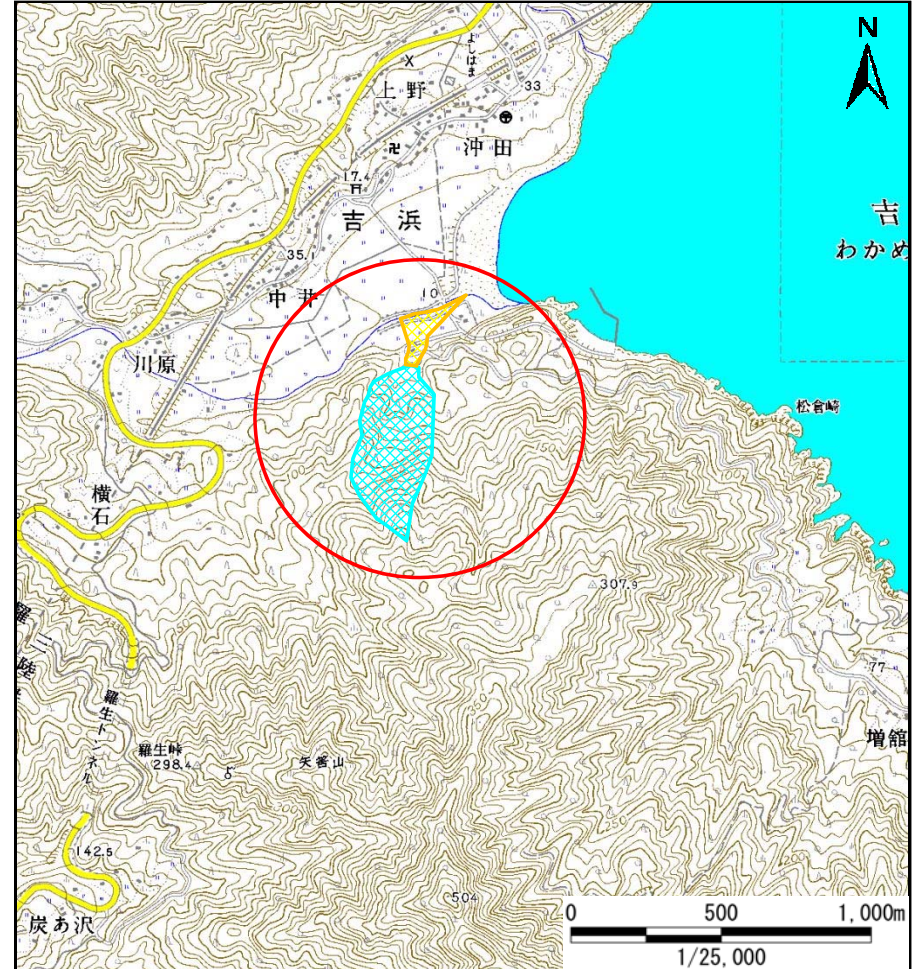
# 土砂災害防止に関する基礎調査(土石流)

表紙 位置位置図

自然現象の種類	土石流
溪流番号	J159104-2
水系名	吉浜川
河川名	吉浜川
溪流名	吉浜南の沢
所在地	岩手県大船渡市三陸町吉浜字横石
調査機関	沿岸広域振興局土木部大船渡土木センター



位置図(S=1/200,000)



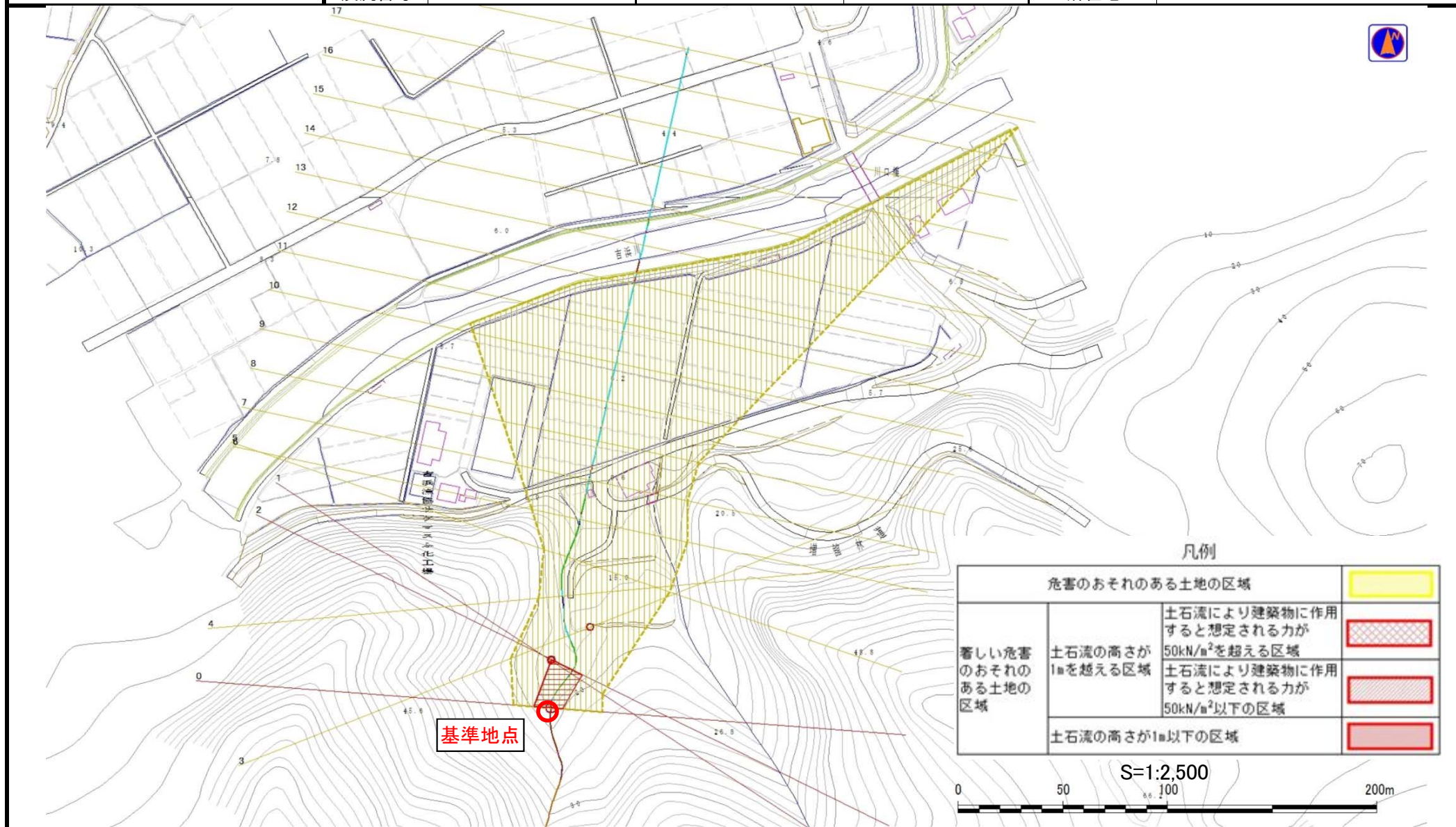
概況図(S=1/25,000)

# 土石流区域調査

様式3-1 危害のおそれのある土地、著しい危害のおそれのある土地の設定図

調査年度	平成27年度
所在地	岩手県大船渡市三陸町吉浜字横石

溪流の位置	溪流番号	J159104-2	溪流名	吉浜南の沢	所在地	岩手県大船渡市三陸町吉浜字横石
-------	------	-----------	-----	-------	-----	-----------------



## 土石流区域調査

様式3-2 建築物に作用すると想定される衝撃に関する事項

調査年度	平成27年度
所在地	岩手県大船渡市三陸町吉浜字横石

溪流の位置	溪流番号	J159104-2	溪流名	吉浜南の沢	所在地	岩手県大船渡市三陸町吉浜字横石
-------	------	-----------	-----	-------	-----	-----------------

横断測線番号	土石流の高さh(m)	土石流の流体力F <sub>d</sub> (kN/m <sup>2</sup> )	建築物の耐力P <sub>2</sub> (kN/m <sup>2</sup> )	横断測線番号	土石流の高さh(m)	土石流の流体力F <sub>d</sub> (kN/m <sup>2</sup> )	建築物の耐力P <sub>2</sub> (kN/m <sup>2</sup> )
No.0	0.87	38.70	8.51				
No.1	0.48	14.99	14.13				
No.2	0.48	14.49	14.32				
No.3	0.43	11.14	15.76				
No.4	0.39	8.35	17.08				
No.5	0.51	10.82	13.49				
No.6	0.45	8.32	15.14				
No.7	0.44	7.21	15.40				
No.8	0.43	5.83	15.56				
No.9	0.44	4.52	15.42				
No.10	0.45	3.74	15.09				
No.11	0.46	3.25	14.75				
No.12	0.47	3.00	14.51				
No.13	0.46	3.19	14.92				
No.14	0.48	2.70	14.18				
No.15	0.50	2.40	13.77				
No.16	0.53	1.98	13.03				
No.17	0.56	1.71	12.44				
No.18	0.62	1.29	11.29				